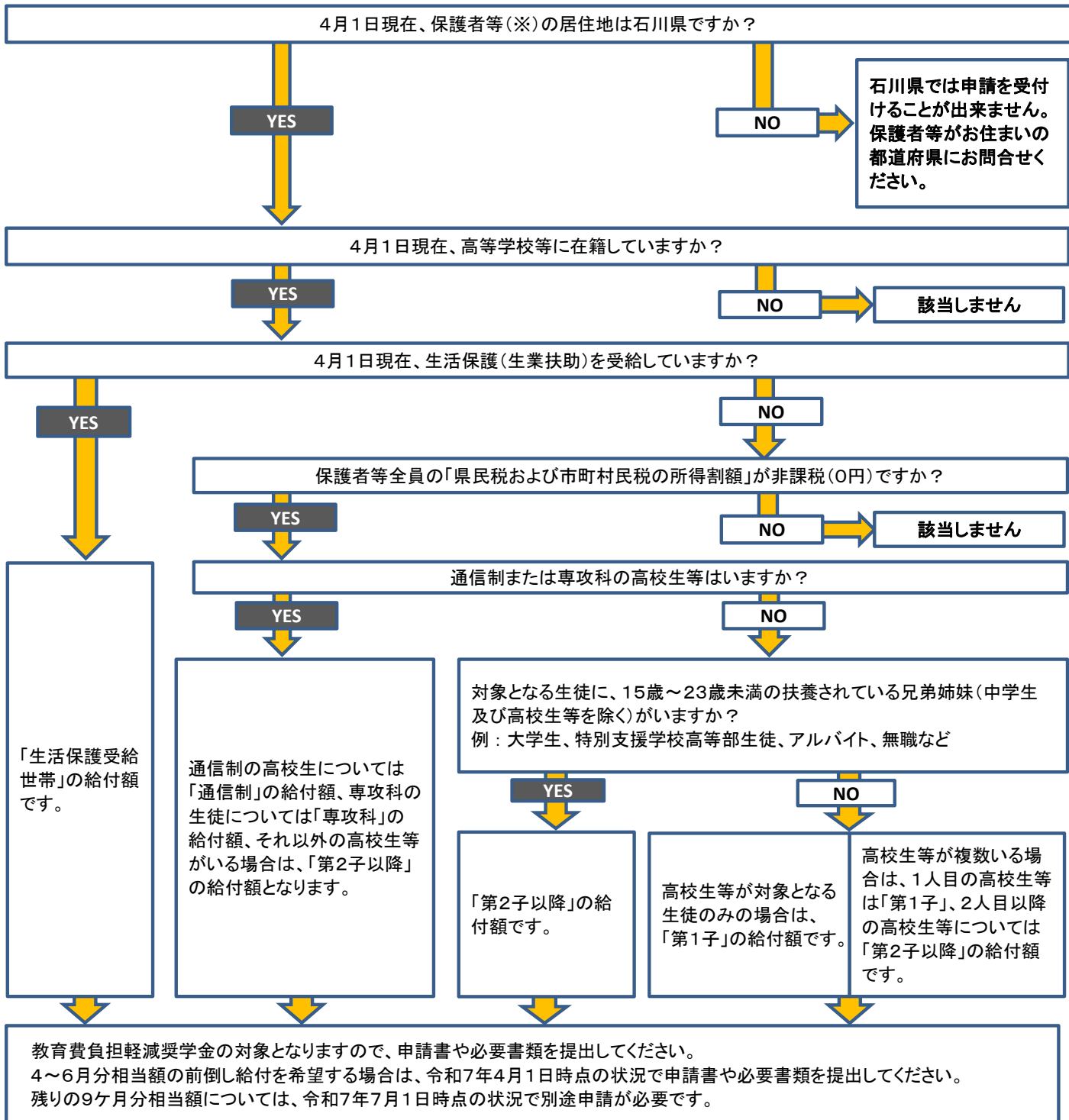


# 教育費負担軽減奨学金(前倒し給付) 対象確認シート



## 給付額(4~6月分相当額)

世帯区分	課程	全日制・定時制 国公立	通信制 国公立	専攻科 国公立
ア 生活保護受給世帯		8,075円	8,075円	
イ 非課税世帯(第1子) ・対象となる生徒に、15歳(中学生を除く)以上23歳未満の扶養されている兄弟姉妹がいない世帯 ・高校生等が2人以上いる世帯の1人目の高校生等		32,875円	12,625円	12,625円
ウ 非課税世帯(第2子以降) ・対象となる生徒に、15歳(中学生を除く)以上23歳未満の扶養されている兄弟姉妹がいる世帯 ・高校生等が2人以上いる世帯の2人目以降の高校生等		35,925円		

(※)保護者等とは、親権を行う者(親権を行う者がいないときは、未成年後見人)となります。生徒に保護者等がない場合は、主たる生計維持者です。(主たる生計維持者もない場合は生徒本人です。)