

令和7年度教職員の時間外在校等時間の状況について

＜調査の目的＞

教職員の多忙化改善について、平成29年度から勤務時間調査を実施し、「教職員の多忙化改善に向けた取組方針」に基づき取組を進め、一定の成果を得たが、時間外在校等時間が月80時間を超える教職員はゼロとなっていない状況であり、今後も後退させることなく不断の取組として継続することとしており、引き続き時間外在校等時間の状況を把握するもの。

なお、調査項目については令和3年度より簡素化している。

＜調査の概要＞

(1) 調査期間

令和7年4月1日（火）～令和8年3月31日（火）

(2) 調査対象

| | 学校数 | 教職員数(※1) |
|----------|------|----------------|
| 公立小学校 | 191校 | 3,566名 |
| 公立中学校 | 80校 | 1,976名 |
| 公立義務教育学校 | 4校 | (※2) |
| 県立高等学校 | 43校 | 1,673名 (※3) |
| 県立特別支援学校 | 9校 | 668名 |
| 計 | 327校 | 7,883名 |

※1 校長、副校長、教頭、部主事、主幹教諭、指導教諭、教諭、養護教諭等

※2 前期課程は公立小学校、後期課程は公立中学校にそれぞれ含む

※3 内訳：全日制1,541人、定時・通信制132人

1 令和7年度の集計結果

※（ ）内はR6年度

| 校種 ・ 課程 | 時間外在校等 時間の平均 (時間/月) | 時間外在校等時間の人数分布 (割合：%) | | | | |
|---------------|---------------------------|----------------------|----------------|----------------|--------------|--------------|
| | | 0～45 時間 | ～60 時間 | ～80 時間 | ～100 時間 | 100 時間超 |
| 小学校 | (33.7) 32.9 | (72.4) 73.8 | (17.7) 16.6 | (8.5) 8.4 | (1.3) 1.0 | (0.2) 0.2 |
| 中学校 | (44.7) 42.4 | (53.1) 57.3 | (19.6) 19.0 | (17.9) 16.2 | (6.8) 5.4 | (2.7) 2.2 |
| 高等学校 (全日制) | (38.0) 37.1 | (64.4) 65.0 | (18.2) 18.2 | (13.5) 13.1 | (3.0) 2.7 | (1.0) 1.0 |
| 高等学校 (定・通) | (10.6) 9.9 | (96.7) 98.5 | (2.6) 1.2 | (0.6) 0.4 | (0.2) 0.0 | (0.0) 0.0 |
| 特別支援 学校 | (22.6) 21.7 | (87.4) 87.7 | (6.8) 6.7 | (4.0) 3.9 | (1.3) 1.0 | (0.5) 0.7 |

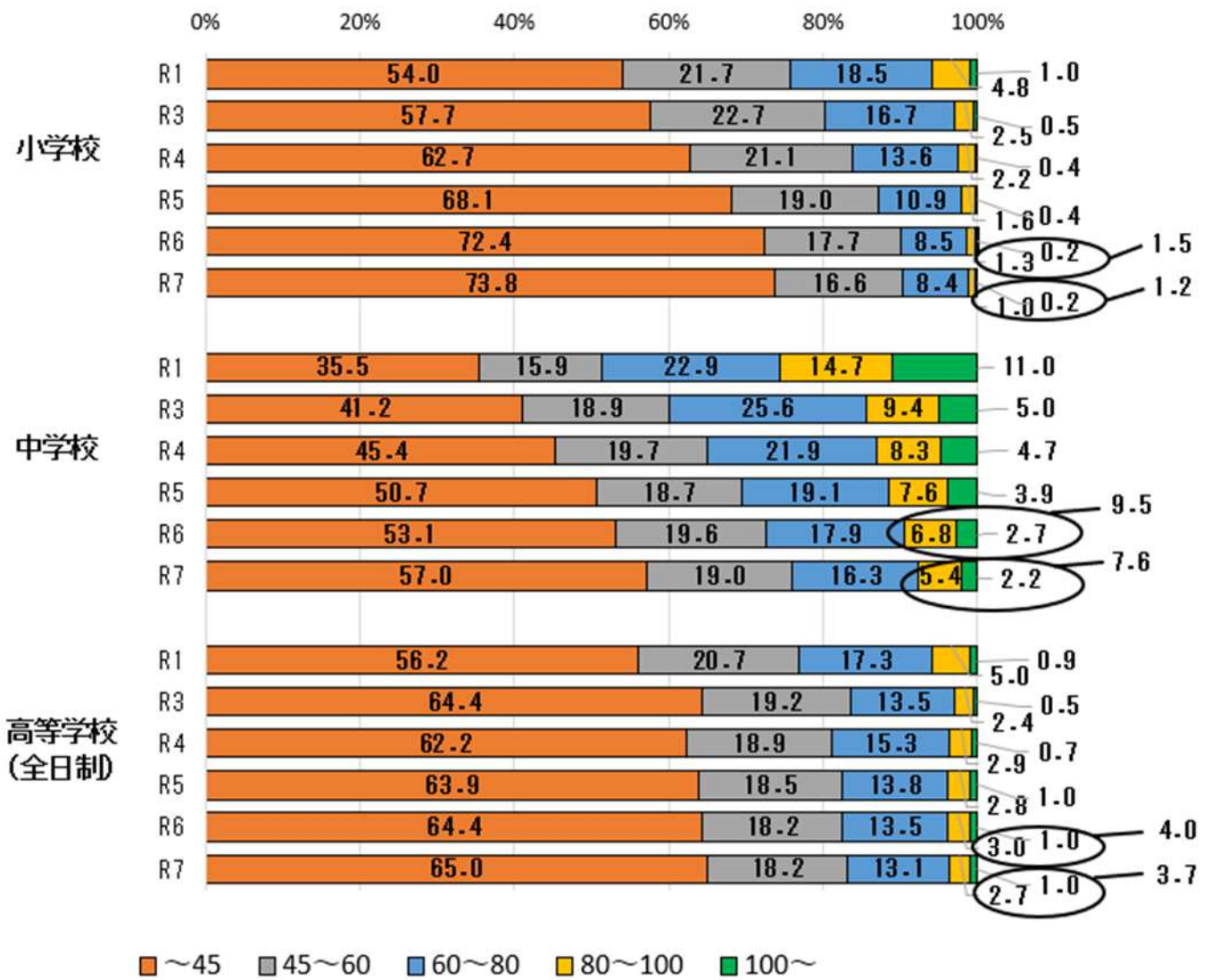
2 各年度の経年比較

(1) 時間外在校等時間の校種別月平均 (時間)



※R2年度は、新型コロナウイルス感染症拡大の影響により、例年とは異なる状況であったため、経年比較から除く

(2) 時間外在校等時間の校種別月平均 (時間)



月80時間を超える教職員の割合

| | R1 | R3 | R4 | R5 | R6 | R7 |
|-------------|-------|-------|-------|-------|------|------|
| ●小学校 | 5.8% | 3.0% | 2.6% | 2.0% | 1.5% | 1.2% |
| ●中学校 | 25.7% | 14.4% | 13.0% | 11.5% | 9.5% | 7.6% |
| ●高等学校 (全日制) | 5.9% | 2.9% | 3.6% | 3.8% | 4.0% | 3.7% |

Changes from R6 to R7:
 小学校: $\Delta 0.3$ (increase)
 中学校: $\Delta 1.9$ (increase)
 高等学校 (全日制): $\Delta 0.3$ (increase)

<参考資料> 月別推移

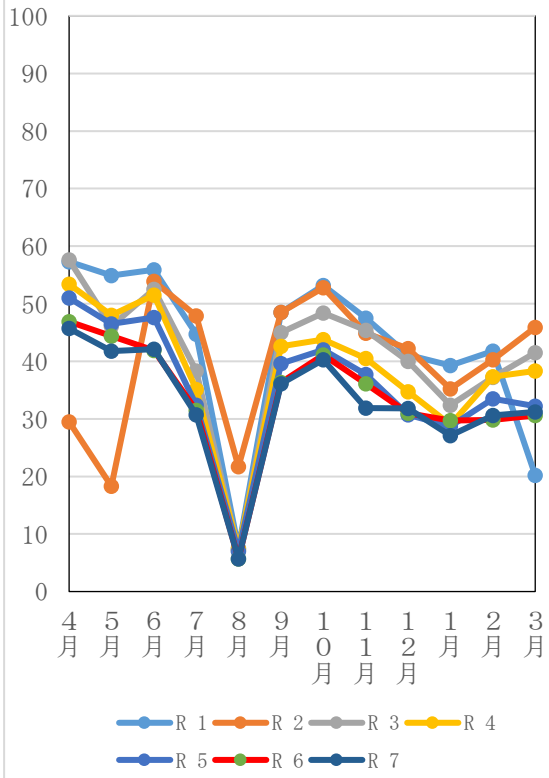
(1) 時間外在校等時間の平均

(単位：時間)

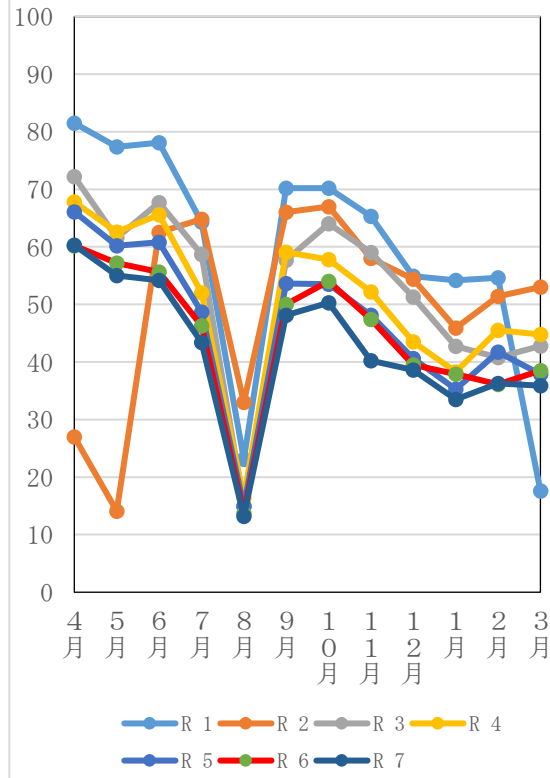
| 校種・課程 | 年度 | 4月 | 5月 | 6月 | 7月 | 8月 | 9月 |
|---------------|------|------|------|------|------|------|------|
| 小学校 | R 1年 | 57.3 | 54.9 | 55.9 | 44.7 | 7.5 | 48.5 |
| | R 2年 | 29.5 | 18.3 | 53.9 | 47.9 | 21.7 | 48.5 |
| | R 3年 | 57.6 | 46.1 | 52.5 | 38.3 | 7.1 | 45.0 |
| | R 4年 | 53.4 | 48.0 | 51.5 | 35.1 | 7.4 | 42.6 |
| | R 5年 | 51.0 | 46.5 | 47.6 | 32.4 | 7.0 | 39.6 |
| | R 6年 | 46.9 | 44.4 | 41.9 | 31.5 | 5.7 | 36.3 |
| | R 7年 | 45.7 | 41.8 | 42.1 | 30.7 | 5.7 | 36.1 |
| 中学校 | R 1年 | 81.5 | 77.4 | 78.1 | 64.3 | 23.1 | 70.2 |
| | R 2年 | 27.0 | 14.1 | 62.5 | 64.8 | 33.0 | 66.0 |
| | R 3年 | 72.2 | 61.6 | 67.7 | 58.7 | 15.0 | 57.7 |
| | R 4年 | 67.8 | 62.6 | 65.6 | 52.0 | 16.4 | 59.1 |
| | R 5年 | 66.1 | 60.2 | 60.8 | 48.7 | 14.9 | 53.6 |
| | R 6年 | 60.2 | 57.2 | 55.6 | 46.3 | 13.7 | 50.0 |
| | R 7年 | 60.3 | 55.0 | 54.2 | 43.4 | 13.2 | 48.1 |
| 高等学校 (全日制) | R 1年 | 53.4 | 52.1 | 51.3 | 46.6 | 28.4 | 49.5 |
| | R 2年 | 11.7 | 8.0 | 43.2 | 43.7 | 30.9 | 45.4 |
| | R 3年 | 47.3 | 44.1 | 47.0 | 41.8 | 20.1 | 34.0 |
| | R 4年 | 46.8 | 47.0 | 47.4 | 41.3 | 21.3 | 44.3 |
| | R 5年 | 45.3 | 46.5 | 44.7 | 39.9 | 22.0 | 43.0 |
| | R 6年 | 44.1 | 43.9 | 43.0 | 40.6 | 23.0 | 41.4 |
| | R 7年 | 43.2 | 43.1 | 41.7 | 39.1 | 22.9 | 39.9 |

| 校種・課程 | 年度 | 10月 | 11月 | 12月 | 1月 | 2月 | 3月 |
|---------------|------|------|------|------|------|------|------|
| 小学校 | R 1年 | 53.2 | 47.5 | 41.1 | 39.3 | 41.8 | 20.2 |
| | R 2年 | 52.8 | 44.9 | 42.2 | 35.2 | 40.3 | 45.9 |
| | R 3年 | 48.4 | 45.4 | 40.0 | 32.4 | 37.2 | 41.5 |
| | R 4年 | 43.8 | 40.5 | 34.7 | 29.0 | 37.3 | 38.3 |
| | R 5年 | 42.0 | 37.7 | 30.7 | 28.7 | 33.5 | 32.2 |
| | R 6年 | 41.1 | 36.1 | 31.0 | 29.7 | 29.8 | 30.6 |
| | R 7年 | 40.3 | 31.9 | 31.8 | 27.1 | 30.6 | 31.2 |
| 中学校 | R 1年 | 70.2 | 65.3 | 54.9 | 54.2 | 54.6 | 17.6 |
| | R 2年 | 67.0 | 58.0 | 54.4 | 45.9 | 51.4 | 53.0 |
| | R 3年 | 64.0 | 59.0 | 51.3 | 42.7 | 40.8 | 42.8 |
| | R 4年 | 57.8 | 52.2 | 43.5 | 38.3 | 45.5 | 44.8 |
| | R 5年 | 53.5 | 48.1 | 40.6 | 35.3 | 41.7 | 37.9 |
| | R 6年 | 54.0 | 47.4 | 39.5 | 37.9 | 36.1 | 38.5 |
| | R 7年 | 50.3 | 40.2 | 38.6 | 33.5 | 36.3 | 35.9 |
| 高等学校 (全日制) | R 1年 | 46.9 | 45.5 | 36.2 | 41.0 | 36.0 | 16.0 |
| | R 2年 | 44.0 | 40.4 | 34.9 | 31.8 | 31.5 | 33.2 |
| | R 3年 | 42.1 | 41.1 | 35.3 | 33.3 | 28.1 | 32.5 |
| | R 4年 | 42.8 | 40.7 | 31.8 | 32.0 | 32.0 | 34.4 |
| | R 5年 | 41.7 | 39.3 | 32.3 | 27.2 | 29.2 | 32.3 |
| | R 6年 | 42.6 | 37.7 | 31.7 | 33.9 | 28.2 | 33.9 |
| | R 7年 | 40.0 | 34.8 | 32.0 | 31.9 | 28.1 | 33.5 |

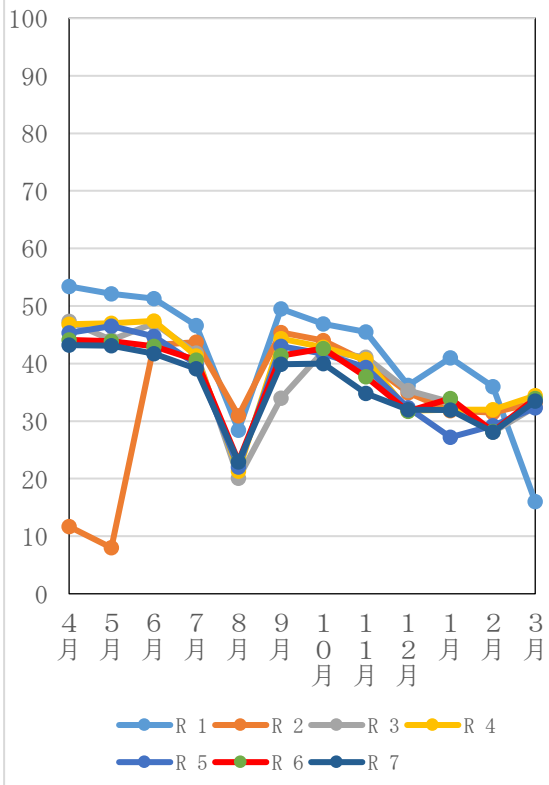
小学校



中学校



高等学校(全日制)



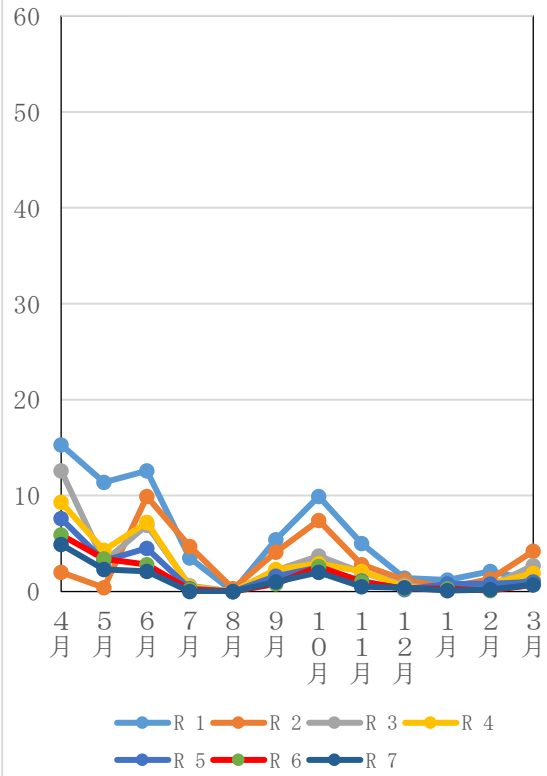
(2) 時間外在校等時間が月80時間超の人数の割合

(単位：%)

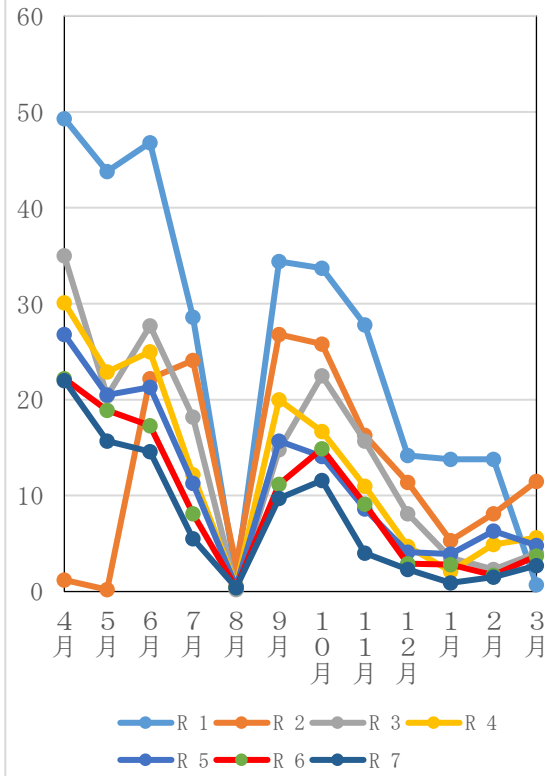
| 校種・課程 | 年度 | 4月 | 5月 | 6月 | 7月 | 8月 | 9月 |
|---------------|-----|------|------|------|------|-----|------|
| 小学校 | R1年 | 15.3 | 11.4 | 12.6 | 3.5 | 0.0 | 5.4 |
| | R2年 | 2.0 | 0.4 | 9.9 | 4.7 | 0.3 | 4.1 |
| | R3年 | 12.6 | 3.1 | 6.9 | 0.6 | 0.0 | 2.2 |
| | R4年 | 9.3 | 4.3 | 7.2 | 0.5 | 0.0 | 2.3 |
| | R5年 | 7.6 | 3.2 | 4.5 | 0.3 | 0.0 | 1.6 |
| | R6年 | 5.9 | 3.4 | 2.8 | 0.2 | 0.0 | 0.8 |
| | R7年 | 4.9 | 2.3 | 2.1 | 0.0 | 0.0 | 1.0 |
| 中学校 | R1年 | 49.3 | 43.8 | 46.8 | 28.6 | 1.6 | 34.4 |
| | R2年 | 1.2 | 0.2 | 22.2 | 24.1 | 2.8 | 26.8 |
| | R3年 | 35.0 | 20.4 | 27.7 | 18.2 | 0.2 | 14.8 |
| | R4年 | 30.1 | 22.9 | 25.0 | 12.2 | 0.6 | 20.0 |
| | R5年 | 26.8 | 20.5 | 21.3 | 11.3 | 0.5 | 15.7 |
| | R6年 | 22.2 | 18.9 | 17.3 | 8.1 | 0.4 | 11.2 |
| | R7年 | 22.0 | 15.7 | 14.6 | 5.5 | 0.4 | 9.7 |
| 高等学校 (全日制) | R1年 | 16.0 | 14.9 | 12.2 | 9.9 | 3.2 | 10.4 |
| | R2年 | 0.2 | 0.1 | 5.2 | 5.5 | 2.0 | 7.2 |
| | R3年 | 8.6 | 5.8 | 6.6 | 5.1 | 0.7 | 1.7 |
| | R4年 | 9.8 | 8.8 | 8.1 | 5.5 | 1.2 | 7.0 |
| | R5年 | 9.4 | 8.8 | 6.3 | 5.2 | 1.8 | 6.7 |
| | R6年 | 8.2 | 7.8 | 7.2 | 6.1 | 2.5 | 6.6 |
| | R7年 | 7.6 | 7.1 | 6.8 | 5.9 | 2.3 | 5.5 |

| 校種・課程 | 年度 | 10月 | 11月 | 12月 | 1月 | 2月 | 3月 |
|---------------|-----|------|------|------|------|------|------|
| 小学校 | R1年 | 9.9 | 5.0 | 1.4 | 1.2 | 2.1 | 1.2 |
| | R2年 | 7.4 | 2.8 | 1.2 | 0.4 | 1.3 | 4.2 |
| | R3年 | 3.7 | 2.0 | 0.7 | 0.1 | 0.6 | 2.7 |
| | R4年 | 2.9 | 2.1 | 0.5 | 0.2 | 0.8 | 1.9 |
| | R5年 | 2.5 | 1.1 | 0.2 | 0.8 | 0.8 | 1.0 |
| | R6年 | 2.6 | 1.0 | 0.3 | 0.3 | 0.1 | 0.7 |
| | R7年 | 2.0 | 0.5 | 0.4 | 0.1 | 0.2 | 0.7 |
| 中学校 | R1年 | 33.7 | 27.8 | 14.2 | 13.8 | 13.8 | 0.7 |
| | R2年 | 25.8 | 16.3 | 11.4 | 5.3 | 8.1 | 11.5 |
| | R3年 | 22.5 | 15.7 | 8.1 | 3.5 | 2.3 | 4.0 |
| | R4年 | 16.7 | 11.0 | 4.7 | 2.1 | 4.9 | 5.6 |
| | R5年 | 14.1 | 8.6 | 4.1 | 3.9 | 6.3 | 4.8 |
| | R6年 | 14.9 | 9.1 | 2.9 | 2.8 | 1.7 | 3.7 |
| | R7年 | 11.6 | 4.0 | 2.3 | 0.9 | 1.5 | 2.7 |
| 高等学校 (全日制) | R1年 | 7.4 | 6.4 | 2.1 | 4.2 | 1.9 | 0.6 |
| | R2年 | 4.9 | 3.4 | 1.3 | 0.9 | 1.1 | 2.0 |
| | R3年 | 4.6 | 3.8 | 2.6 | 1.6 | 1.1 | 2.4 |
| | R4年 | 6.3 | 4.0 | 1.3 | 1.8 | 1.2 | 3.1 |
| | R5年 | 5.4 | 3.7 | 2.4 | 2.2 | 1.7 | 3.4 |
| | R6年 | 6.5 | 3.5 | 1.7 | 2.6 | 1.7 | 4.0 |
| | R7年 | 4.3 | 2.9 | 2.2 | 1.8 | 1.4 | 4.3 |

小学校



中学校



高等学校

