

教職員の時間外勤務時間の状況について（令和５年度）

<調査の目的>

教職員の多忙化改善について、平成２９年度から勤務時間調査を実施し、「教職員の多忙化改善に向けた取組方針」に基づき取組を進め、一定の成果を得たが、時間外勤務時間が月８０時間を超える教職員はゼロとなっていない状況であり、今後も後退させることなく不断の取組として継続することとしており、引き続き時間外勤務時間の状況を把握するもの。

なお、調査項目については令和３年度より簡素化している。

<調査の概要>

ア 調査期間

令和５年４月１日（土）～ 令和６年３月３１日（日）

イ 調査対象 ※これまでの調査対象と同じ

○ 学校数

公立小学校 １９７校、公立中学校 ８１校、公立義務教育学校 ３校
県立高等学校 ４３校、県立特別支援学校 ９校、

計 ３３３校

○ 教職員数

公立小学校（義務教育学校前期課程を含む） ３，６５０名
公立中学校（義務教育学校後期課程を含む） ２，１０２名
県立高等学校 １，６９９名
*全日制高等学校 １，５６５名、定時制・通信制高等学校 １３４名
県立特別支援学校 ７０２名

計 ８，１５３名

○ 職種

校長、副校長、教頭、部主事、主幹教諭、指導教諭、教諭、養護教諭、
実習教諭、実習助手、寄宿舎指導員、講師

1. 令和5年度の集計結果

※（ ）内はR4年度データ

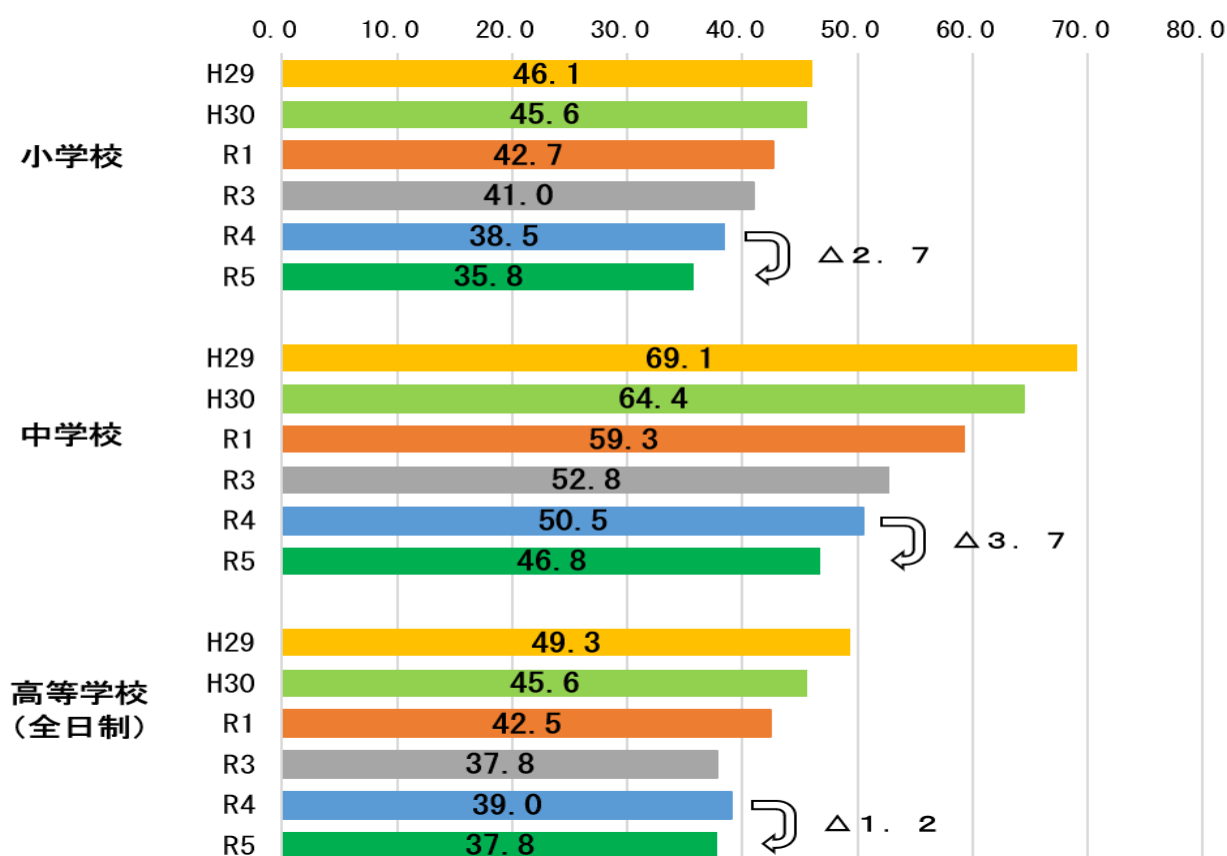
校種・課程	時間外勤務 時間の平均 (時間/月)	時間外勤務時間の人数分布(割合:%)				
		0~45 時間	~60 時間	~80 時間	~100 時間	100 時間超
小学校	(38.5) 35.8	(62.7) 68.2	(21.1) 19.0	(13.6) 10.9	(2.2) 1.6	(0.4) 0.4
中学校	(50.5) 46.8	(45.4) 50.7	(19.7) 18.7	(21.9) 19.1	(8.3) 7.6	(4.7) 3.9
高等学校 (全日制)	(39.0) 37.8	(62.2) 63.9	(18.9) 18.5	(15.3) 13.8	(2.9) 2.8	(0.7) 1.0
高等学校 (定時・通信制)	(10.9) 12.5	(96.6) 95.5	(2.5) 2.8	(1.0) 1.5	(0.0) 0.2	(0.0) 0.0
特別支援学校	(22.7) 22.6	(87.2) 87.4	(8.8) 7.4	(3.6) 3.9	(0.5) 0.5	(0.1) 0.7

2. 各年度の経年比較

※新型コロナウイルス感染症拡大の影響により、令和2年度は、4月～5月の一斉臨時休校、7月～8月の夏休み中の授業の実施など、例年とは異なる状況であったため、経年比較から除いた。

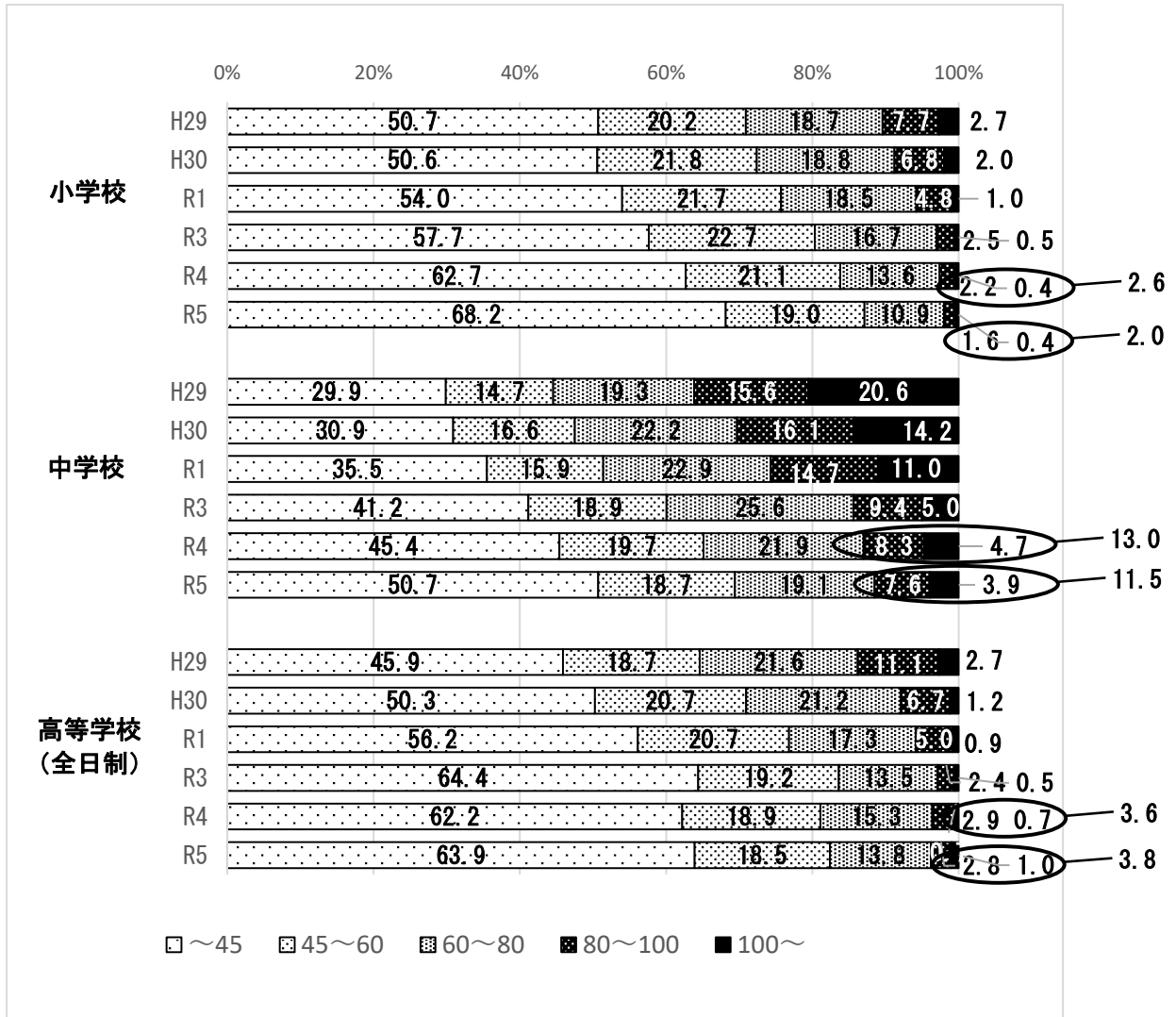
(1) 時間外勤務時間の校種別月平均

(時間)



(2) 時間外勤務時間の校種別人数分布

(割合)



月80時間を超える教職員の割合

	H29	H30	R1	R3	R4	R5
●小学校	10.4%	8.8%	5.8%	3.0%	2.6%	2.0%
						△0.6
●中学校	36.2%	30.3%	25.7%	14.4%	13.0%	11.5%
						△1.5
●高等学校(全日制)	13.8%	7.9%	5.9%	2.9%	3.6%	3.8%
						+0.2

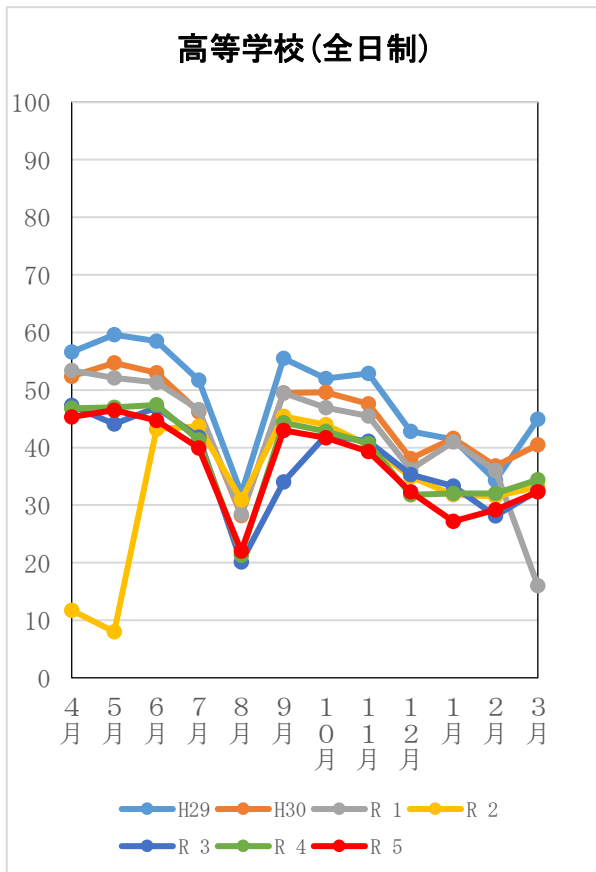
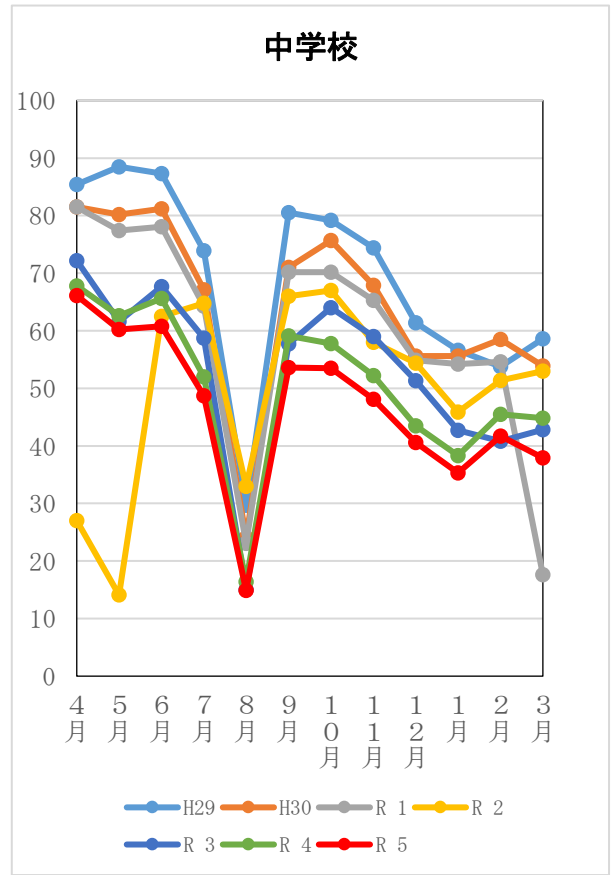
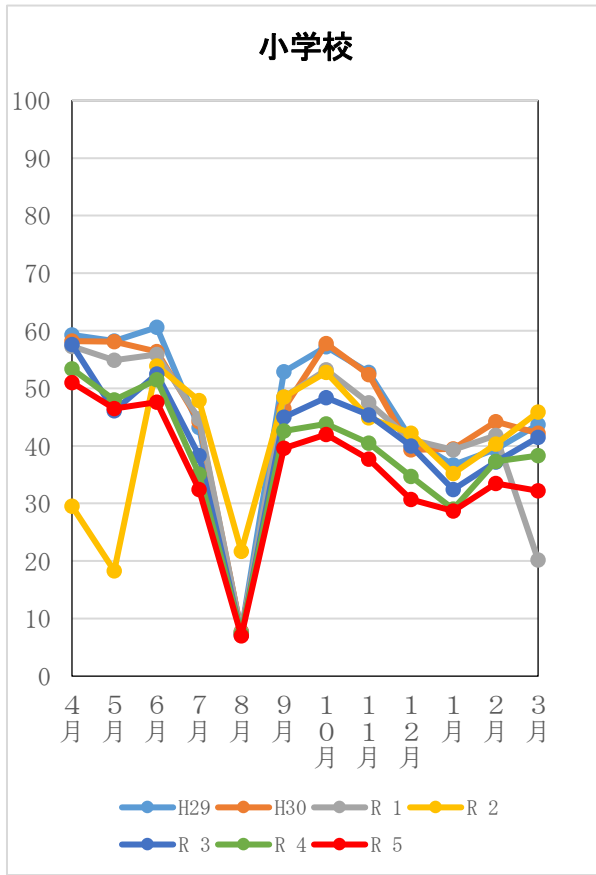
＜参考資料＞ 月別推移

(1) 時間外勤務時間の平均

(単位：時間)

校種・課程	年度	4月	5月	6月	7月	8月	9月
小学校	H29年	59.3	58.2	60.6	43.2	7.7	52.9
	H30年	58.2	58.1	56.4	44.2	7.7	46.5
	R1年	57.3	54.9	55.9	44.7	7.5	48.5
	R2年	29.5	18.3	53.9	47.9	21.7	48.5
	R3年	57.6	46.1	52.5	38.3	7.1	45.0
	R4年	53.4	48.0	51.5	35.1	7.4	42.6
	R5年	51.0	46.5	47.6	32.4	7.0	39.6
中学校	H29年	85.4	88.5	87.3	73.9	29.7	80.5
	H30年	81.5	80.2	81.2	67.1	24.1	71.0
	R1年	81.5	77.4	78.1	64.3	23.1	70.2
	R2年	27.0	14.1	62.5	64.8	33.0	66.0
	R3年	72.2	61.6	67.7	58.7	15.0	57.7
	R4年	67.8	62.6	65.6	52.0	16.4	59.1
	R5年	66.1	60.2	60.8	48.7	14.9	53.6
高等学校 (全日制)	H29年	56.6	59.6	58.5	51.7	32.0	55.5
	H30年	52.4	54.7	53.0	46.2	28.2	49.5
	R1年	53.4	52.1	51.3	46.6	28.4	49.5
	R2年	11.7	8.0	43.2	43.7	30.9	45.4
	R3年	47.3	44.1	47.0	41.8	20.1	34.0
	R4年	46.8	47.0	47.4	41.3	21.3	44.3
	R5年	45.3	46.5	44.7	39.9	22.0	43.0

校種・課程	年度	10月	11月	12月	1月	2月	3月
小学校	H29年	57.2	52.8	41.2	36.7	39.4	43.7
	H30年	57.8	52.4	39.3	39.5	44.2	42.2
	R1年	53.2	47.5	41.1	39.3	41.8	20.2
	R2年	52.8	44.9	42.2	35.2	40.3	45.9
	R3年	48.4	45.4	40.0	32.4	37.2	41.5
	R4年	43.8	40.5	34.7	29.0	37.3	38.3
	R5年	42.0	37.7	30.7	28.7	33.5	32.2
中学校	H29年	79.2	74.4	61.4	56.6	53.8	58.6
	H30年	75.7	67.9	55.6	55.6	58.5	53.9
	R1年	70.2	65.3	54.9	54.2	54.6	17.6
	R2年	67.0	58.0	54.4	45.9	51.4	53.0
	R3年	64.0	59.0	51.3	42.7	40.8	42.8
	R4年	57.8	52.2	43.5	38.3	45.5	44.8
	R5年	53.5	48.1	40.6	35.3	41.7	37.9
高等学校 (全日制)	H29年	52.0	52.9	42.8	41.4	34.3	44.9
	H30年	49.6	47.6	38.1	41.6	36.8	40.5
	R1年	46.9	45.5	36.2	41.0	36.0	16.0
	R2年	44.0	40.4	34.9	31.8	31.5	33.2
	R3年	42.1	41.1	35.3	33.3	28.1	32.5
	R4年	42.8	40.7	31.8	32.0	32.0	34.4
	R5年	41.7	39.3	32.3	27.2	29.2	32.3



(2) 時間外勤務時間が月80時間超の人数の割合

(単位：%)

校種・課程	年度	4月	5月	6月	7月	8月	9月
小学校	H29年	21.5	18.1	23.9	5.2	0.1	12.7
	H30年	18.8	17.8	16.5	4.5	0.0	6.3
	R1年	15.3	11.4	12.6	3.5	0.0	5.4
	R2年	2.0	0.4	9.9	4.7	0.3	4.1
	R3年	12.6	3.1	6.9	0.6	0.0	2.2
	R4年	9.3	4.3	7.2	0.5	0.0	2.3
	R5年	7.6	3.2	4.5	0.3	0.0	1.6
中学校	H29年	52.3	53.3	56.5	40.6	5.0	49.5
	H30年	48.9	46.9	50.4	31.0	2.1	38.5
	R1年	49.3	43.8	46.8	28.6	1.6	34.4
	R2年	1.2	0.2	22.2	24.1	2.8	26.8
	R3年	35.0	20.4	27.7	18.2	0.2	14.8
	R4年	30.1	22.9	25.0	12.2	0.6	20.0
	R5年	26.8	20.5	21.3	11.3	0.5	15.7
高等学校 (全日制)	H29年	25.6	29.3	25.9	19.0	6.6	22.7
	H30年	15.9	19.7	14.6	10.6	3.6	13.4
	R1年	16.0	14.9	12.2	9.9	3.2	10.4
	R2年	0.2	0.1	5.2	5.5	2.0	7.2
	R3年	8.6	5.8	6.6	5.1	0.7	1.7
	R4年	9.8	8.8	8.1	5.5	1.2	7.0
	R5年	9.4	8.8	6.3	5.2	1.8	6.7

校種・課程	年度	10月	11月	12月	1月	2月	3月
小学校	H29年	18.8	10.9	2.8	1.8	2.6	6.0
	H30年	18.3	10.8	2.1	2.0	3.8	4.9
	R1年	9.9	5.0	1.4	1.2	2.1	1.2
	R2年	7.4	2.8	1.2	0.4	1.3	4.2
	R3年	3.7	2.0	0.7	0.1	0.6	2.7
	R4年	2.9	2.1	0.5	0.2	0.8	1.9
	R5年	2.5	1.1	0.2	0.8	0.8	1.0
中学校	H29年	48.6	41.9	25.5	21.1	15.7	23.2
	H30年	43.0	33.0	18.3	16.6	18.8	16.1
	R1年	33.7	27.8	14.2	13.8	13.8	0.7
	R2年	25.8	16.3	11.4	5.3	8.1	11.5
	R3年	22.5	15.7	8.1	3.5	2.3	4.0
	R4年	16.7	11.0	4.7	2.1	4.9	5.6
	R5年	14.1	8.6	4.1	3.9	6.3	4.8
高等学校 (全日制)	H29年	16.4	17.9	8.3	8.6	2.8	13.4
	H30年	12.4	8.9	4.8	5.3	2.5	8.0
	R1年	7.4	6.4	2.1	4.2	1.9	0.6
	R2年	4.9	3.4	1.3	0.9	1.1	2.0
	R3年	4.6	3.8	2.6	1.6	1.1	2.4
	R4年	6.3	4.0	1.3	1.8	1.2	3.1
	R5年	5.4	3.7	2.4	2.2	1.7	3.4

