

資 料

	頁
1 高等学校の再編整備に関する基本指針(平成11年5月25日：要旨) …	1
2 全日制高等学校の再編整備案(平成11年5月25日) …	3
3 学力向上教育改革推進会議委員及び県立学校活性化特別委員会委員名簿 …	4
4 学力向上教育改革推進会議の審議経過 …	6
5 石川県の公立全日制高等学校配置状況及び地区別中学校卒業(予定)者数等 …	7
6 本県における県立全日制高等学校の概要 …	8
7 中学校卒業者の高等学校等進学者数及び進学率(実績)の推移 …	9
8 郡市別中学校卒業者数の増減 …	10
9 公立高等学校志願状況・入学者状況 …	11
10 定時制高等学校受検者・入学者状況の推移 …	14
11 公立高等学校定時制・通信制の現状 …	15

高等学校の再編整備に関する基本指針(平成11年5月25日：要旨)

第1部 特色ある学校づくり

1 新しいタイプの学校

(1) 総合学科の設置

- ① 普通教育と専門教育の総合的实施、及び各学校の創意に満ちた柔軟な教育課程の編成
- ② 通学可能な範囲に少なくとも1校の設置を検討

(2) 単位制高等学校の設置

- ① 学年による教育課程の区分を設けず、生徒自らの選択履修を中心とした教育課程の編成
- ② 各学区に少なくとも1校の設置を検討

(3) 中高一貫教育

中高連携での実践研究を踏まえた中高一貫教育の在り方を検討

(4) 小規模校の活性化

個別指導の徹底、新たな学科設置、地域との連携強化や体験的学習の重視など、特色ある教育活動の展開の可能性について検討

(5) 不登校生徒の支援

学校に適應できない多様な生徒の心のケアや学習継続を支援するため、「やすらぎ教室」などの機能拡充について検討

2 魅力ある専門高等学校づくり

(1) 役割と課題

- ① 役割
 - ・ 将来の職業のスペシャリストとして必要な基礎・基本の学習
 - ・ 地域産業を支える人材の育成
 - ・ 地域社会における生涯学習機関としての学習センター
- ② 課題
 - ・ 変化への対応力(生きる力)や望ましい勤労観・職業観の育成
 - ・ 専門分野の学習実績に基づいた希望進路の実現

(2) 農業科の今後の在り方

- ① 学科改編や、農業科と総合学科の併設等を検討
- ② 農場や寮などの教育施設を活用した、地域・他校生徒への学習等に提供

(3) 工業科の今後の在り方

- ① 地域産業と密接な関係にある学科の維持
- ② 技術革新等に対応した学科の改編や統合等を検討

(4) 商業科の今後の在り方

- ① 商業の総合的学習ができる学科の改編等を検討
- ② 先進技術等を習得できる教育環境の充実を検討

(5) 水産科の今後の在り方

水産関連産業従事者の育成や資格取得をねらいとする学科の維持、及び技術革新等にも対応した、魅力ある学科改編を検討

(6) 家庭科の今後の在り方

社会福祉の増進に寄与できる人材の育成

(7) 看護科の今後の在り方

専攻科設置により、5年一貫の看護教育の充実

3 定時制・通信制高等学校の在り方

(1) 定時制教育の充実

- ① 単位制導入の検討、及び授業開設形態の多様化や生涯学習の機会拡大、地域に開かれた学校づくり等の推進
- ② 募集定員の見直し、魅力ある学科への改編、類似学科の再編等のほか、全県的な適正配置による学校活力の維持を検討
- ③ 就業意欲の向上や就業機会の拡大、及び実務代替制度の拡充や資格取得の単位認定など勤労実績の評価

(2) 通信制教育の充実

- ・ 通信制協力校制度の拡充・整備
- ・ 単位制導入を検討

第2部 全日制高等学校の規模の適正化

(1) 学校規模

- ① 本県における適正規模は、1学年4～8学級程度
 - ・ 1学年9学級以上の大規模校は、学級数を漸減
 - ・ 最低学級規模は、1学年3学級を基本
- ② 第3学区は、通学可能な範囲に少なくとも1校は適正規模校を維持

(2) 統合の基準

下記の①又は②に該当する学校は、統合の対象として検討

- ① 1学年2学級以下の学校で、将来にわたって、学級増が見込まれない場合
- ② 1学年3学級の学校で、将来にわたって、定員を維持することが見込まれない場合

〔ただし、全県的視野から、格別特色ある教育活動の展開が期待できる要因があるなど、特別の事情がある場合はこの限りではない。〕

(3) 留意事項

- ① 地域事情を考慮した発展的な統合の推進
- ② 統合該当校の在籍生徒や周辺地域に対する、教育的配慮に基づいた適切な措置や対策
- ③ 統合に伴う関連措置についての地元関係者との協議

全日制高等学校の再編整備案（平成11年5月25日）

1 第1段階として検討すべき学校（21校）

(1) 加賀、寺井及び松任高校

状況 ・生徒の多様な進路に対応できる、幅広い学習システムが必要

方向性 ・3校とも、H12に新タイプの学校（総合学科）に改編

(2) 小松、野々市明倫、金沢錦丘、金沢泉丘、金沢二水、金沢辰巳丘及び金沢桜丘高校

状況 ・7校とも、1学年9学級以上の大規模校

方向性 ・7校とも、H13以降に段階的に規模の適正化（8学級）

(3) 松任農業高校

状況 ・生徒の多様な進路に対応できる、幅広い学習システムが必要

方向性 ・H12に新タイプの農業高校（単位制）に改編

(4) 金沢向陽高校

状況 ・生徒の多様な進路に対応できる、幅広い学習システムが必要

方向性 ・H12に新タイプの学校（単位制）に改編

(5) 津幡高校と河北台商業高校

状況 ・河北台は、将来にわたって3学級の維持困難

方向性 ・河北台を、H13に募集停止、H14末廃止
・津幡を、H13に新タイプの学校に改編（総合学科6＋体育科2）

(6) 七尾農業、七尾工業及び七尾商業高校

状況 ・3校とも、将来にわたって3学級の維持困難
・H14には3校とも2学級規模校

方向性 ・七尾農は、H16には2学級の維持困難
・3校とも、H16に募集停止、H17末廃止
・H16に新タイプの学校新設（総合学科3＋工業科2）

(7) 宇出津高校と水産高校

状況 ・宇出津は、将来にわたって3学級の維持困難

方向性 ・水産は、将来にわたって2学級の維持困難（H11の全学年の充足率0.30）
・H12に統合（普通科2＋水産科1）

(8) 柳田農業高校と町野高校

状況 ・2校とも、将来にわたって2学級の維持困難

方向性 ・2校とも、H14に募集停止、H15末に廃止
・H14に新タイプの学校新設（総合学科2＋農業科1）

2 近い将来検討すべき学校（8校1分校）

宝達高校、高浜高校、富来高校、中島高校、穴水高校、門前高校、輪島実業高校、水産高校小木分校
珠洲実業高校

3 その他（19校）

1・2以外の高校の規模又は学科改編等の検討

[第一学区]
大聖寺実業高校、大聖寺高校、小松商業高校、小松工業高校、小松明峰高校

[第二学区]
鶴来高校、金沢伏見高校、金沢商業高校、工業高校、金沢西高校、金沢北陵高校、内灘高校

[第三学区]
羽咋高校、羽咋工業高校、鹿西高校、七尾高校、田鶴浜高校、輪島高校、飯田高校

学力向上教育改革推進会議委員名簿

敬称略・五十音順

氏 名	役 職 名	備 考
浅岡 吉宏	石川県小学校長会会長	平成18年度委員
新家 久司	石川県経営者協会常任理事	
石原 多賀子	石川県市町教育長会会長	副委員長
上田 政憲	石川県高等学校長協会会長	平成18年度委員
大林 重治	七尾商工会議所副会頭	
小田 禎彦	金沢経済同友会理事	
片桐 和雄	金沢大学教育学部長	
加藤 恭子	金沢工業大学特任教授	
金川 克子	石川県立看護大学教授	
川原 重	(財)日本新聞教育文化財団NIE委員	
川淵 尚志	連合石川会長	
鈴森 庸雄	石川県高等学校長協会会長	
竹田 賢一	石川県特別支援学校長会会長	
西川 栄紀	大東文化大学大学院教授	
西谷 隆	藤花学園尾山台高等学校長	
野崎 義孝	石川県小中学校長会会長	
藤田 晃之	筑波大学大学院准教授	
松井 正	石川県中学校長会会長	平成18年度委員
松本 耕作	前石川県高等学校PTA連合会会長	
丸山 利輔	石川県立大学学長	委員長
連 重雄	石川県定時制通信制教育振興会会長	
和布浦 将司	(財)日本新聞教育文化財団NIE委員	平成18年度委員
吉村 順子	鶴見大学教授	
米澤 明美	前石川県PTA連合会副会長	

平成19年7月現在

県立学校活性化特別委員会委員名簿

敬称略・五十音順

氏 名	役 職 名	備 考
新家 久司	石川県経営者協会常任理事	副委員長
大岩 主税	輪島市教育長	
大林 重治	七尾商工会議所副会頭	委員長
河嶋 敏明	石川県高等学校長協会教育課題検討委員会委員長	
鈴森 庸雄	石川県高等学校長協会会長 石川県高等学校長協会副会長(平成18年度)	
高 絹子	石川県小中学校長会代表	
西川 栄紀	大東文化大学大学院教授	副委員長
松本 耕作	前石川県高等学校PTA連合会会長	

平成19年7月現在

学力向上教育改革推進会議の審議経過

開催期日	推進会議	内 容
平成18年 5月31日	第1回 学力向上教育改革 推進会議	○委員長及び副委員長選任 ○これからの本県の教育の在り方について
7月14日	学校視察	○県北地区高等学校6校
7月18日	〃	○県北地区高等学校7校
9月13日	〃	○県南地区高等学校2校 ○県央地区高等学校1校 ○県北地区高等学校3校
10月17日	学校視察	○県央地区高等学校1校
10月30日	第2回 学力向上教育改革 推進会議	○県立学校の活性化に向けた論点整理の確認
11月27日	地域意見聴取会	○地域社会における今後の高等学校の在り方 ・ 県南地区
11月28日	〃	○地域社会における今後の高等学校の在り方 ・ 県央地区
12月 4日	〃	○地域社会における今後の高等学校の在り方 ・ 県北(中能登)地区、県北(奥能登)地区
平成19年 1月31日	第3回 学力向上教育改革 推進会議	○特別委員会からの審議状況報告
2月14日	第4回 学力向上教育改革 推進会議	○特別委員会における審議の方向性について
8月 3日	第5回 学力向上教育改革 推進会議	○「県立高等学校の活性化に関する提言」中間 まとめ案の検討
8月21日	第6回 学力向上教育改革 推進会議	○「県立高等学校の活性化に関する提言」中間 まとめ案の審議・決定
9月 6日	第7回 学力向上教育改革 推進会議	○「県立高等学校の活性化に関する提言」案の 審議・決定

○ このほか、随時、県立学校活性化特別委員会を実施

石川県の公立全日制高等学校配置状況及び地区別中学校卒業(予定)者数等

輪島・穴水地域
 H19 : 395人
 ↓
 H24 : 309人
 ↓
 H28 : 268人

※学校名の丸数字 : H19年度募集学級数
 ※分数 : H19年度入学者選抜(入学者数/募集定員)

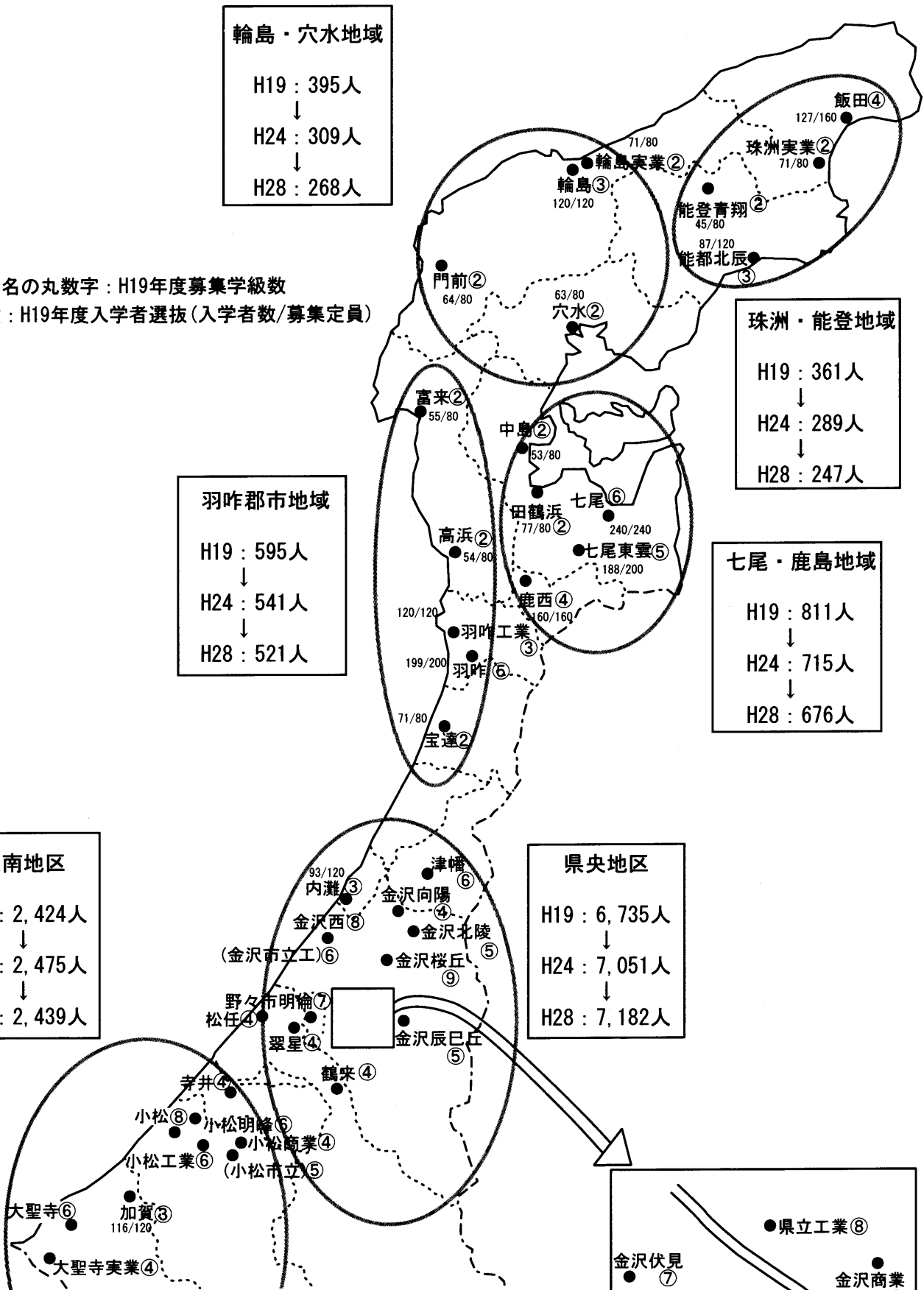
珠洲・能登地域
 H19 : 361人
 ↓
 H24 : 289人
 ↓
 H28 : 247人

羽咋都市地域
 H19 : 595人
 ↓
 H24 : 541人
 ↓
 H28 : 521人

七尾・鹿島地域
 H19 : 811人
 ↓
 H24 : 715人
 ↓
 H28 : 676人

県南地区
 H19 : 2,424人
 ↓
 H24 : 2,475人
 ↓
 H28 : 2,439人

県央地区
 H19 : 6,735人
 ↓
 H24 : 7,051人
 ↓
 H28 : 7,182人



地区	生徒数				
	年度	H19.3	H24.3	H28.3	増減(H28-H19)
県北地区		2,162	1,854	1,712	-450
県央地区		6,735	7,051	7,182	+447
県南地区		2,424	2,475	2,439	+15
全県合計		11,321	11,380	11,333	+12

本県における県立全日制高等学校の概要

1 地区別県立全日制高等学校数の推移等 (注) H4から40人学級、[]内は募集学級数

	S35	S38	S57	H元	H11	H19	普・職:総 (H19募集学級数)
全 県	21校1分校	29校4分校	45校1分校	48校1分校 [306]	48校1分校 [253]	43校 [201]	64.7:23.4:11.9
県南地区	3校	4校1分校	8校	8校 [61]	8校 [49]	8校 [41]	48.8:34.1:17.1
県央地区	8校	11校	15校	18校 [155]	18校 [133]	17校 [107]	70.1:17.8:12.1
県北地区	10校1分校	14校3分校	22校1分校	22校1分校 [90]	22校1分校 [71]	18校 [53]	66.0:26.4: 7.6

2 学級規模別地区別学校数

(1) H11年度

地区 学級	県南	県央	県北	全県
1			1	1
2			8	8
3		1	8	9
4～6	5	4	5	14
7～8	2	7	1	10
9～10	1	6		7
計	8	18	23	49

(2) H19年度

地区 学級	県南	県央	県北	全県
1				
2			10	10
3	1	1	3	5
4～6	6	7	5	18
7～8	1	6		7
9		3		3
計	8	17	18	43

中学校卒業者の高等学校進学者数及び進学率(実績)の推移

(単位:人、%)

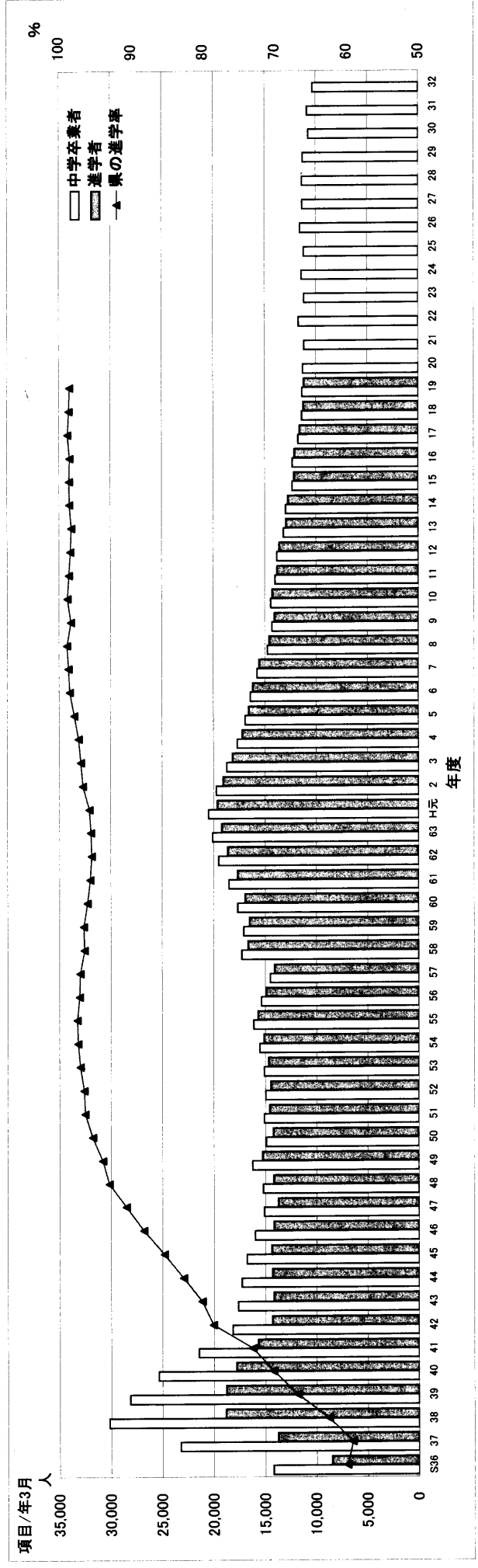
項目/年3月	S36	37	38	39	40	41	42	43	44	45	46	47	48	49	50	51	52	53	54	55
中学卒業者	14,195	23,232	30,166	28,165	25,370	21,470	18,186	17,649	17,283	16,819	16,008	15,115	15,204	16,252	14,909	15,111	14,957	15,114	15,547	16,126
進学者	8,514	13,764	18,866	18,832	17,829	15,709	14,306	14,160	14,304	14,372	14,136	13,719	14,158	15,277	14,222	14,572	14,445	14,677	15,143	15,715
県の進学率	60.8	59.2	62.6	67.0	70.3	73.2	78.7	80.2	82.3	85.5	88.3	90.8	93.1	94.6	95.4	96.4	96.5	97.1	97.4	97.9
全国進学率	62.3	64.0	66.8	69.3	70.7	72.3	74.5	76.8	79.4	82.1	85.0	87.2	89.4	90.8	91.9	92.6	93.1	93.5	94.0	94.2
(富山県)	63.9	66.1	70.3	74.3	75.8	79.0	80.3	82.3	85.1	83.9	91.4	93.6	95.5	95.9	96.4	96.9	96.6	96.9	97.4	97.6
(福井県)	58.0	61.3	63.5	65.9	67.4	71.3	74.3	77.0	80.4	84.0	86.3	89.4	91.8	92.8	93.3	94.3	94.4	94.2	94.2	94.9

項目/年3月	56	57	58	59	60	61	62	63	H元	2	3	4	5	6	7	8	9	10	11	12
中学卒業者	15,367	14,496	17,303	17,108	17,683	18,532	19,517	20,119	20,506	19,745	18,735	17,702	16,941	16,424	15,770	14,736	14,285	14,419	13,970	13,812
進学者	14,930	14,080	16,696	16,532	16,987	17,718	18,644	19,239	19,646	19,086	18,179	17,232	16,588	16,173	15,562	14,574	14,048	14,250	13,777	13,591
県の進学率	97.2	97.1	96.5	95.5	95.4	94.1	94.1	94.3	94.5	94.7	95.1	95.4	95.9	96.2	96.5	96.7	96.8	96.8	96.8	96.9
全国進学率	94.3	94.3	94.0	94.1	94.1	94.2	94.3	94.5	94.7	95.1	95.1	95.4	95.9	96.2	96.5	96.7	96.8	96.8	96.8	96.9
(富山県)	97.6	97.6	97.6	97.6	97.8	98.0	98.3	98.3	98.6	98.6	98.6	98.8	98.8	98.8	98.9	98.8	98.8	98.8	98.5	98.7
(福井県)	91.6	94.5	93.2	94.7	94.8	94.8	95.1	95.4	96.1	96.1	96.8	96.9	96.9	97.3	97.9	97.7	98.1	98.2	97.9	98.4

※昭和59年から県高校進学率に通信制課程進学者を含む

項目/年3月	13	14	15	16	17	18	19	20	21	22	23	24	25	26	27	28	29	30	31	32
中学卒業者	13,137	12,928	12,292	12,280	11,719	11,352	11,321	11,245	11,126	11,677	11,145	11,380	11,151	11,525	11,299	11,333	11,255	10,724	10,850	10,310
進学者	12,910	12,740	12,117	12,096	11,574	11,204	11,154													
県の進学率	98.3	98.3	98.3	98.3	98.6	98.7	98.5													
全国進学率	96.9	97.0	97.3	97.5	97.6	97.7	97.7													
(富山県)	98.5	98.8	98.5	98.4	98.6	98.6	98.8													
(福井県)	98.2	98.0	98.2	98.0	98.3	98.4	98.3													

(H27までは学校基本調査、H28以降は学齢前幼児数調査に基づく)



郡市別中学校卒業生数の増減

(平成19年5月1日現在)

郡市別	19年3月		20年3月		21年3月		22年3月		23年3月		24年3月		25年3月		26年3月		27年3月		28年3月	
	中3	増減	中2	増減	中1	増減	小6	増減	小5	増減	小4	増減	小3	増減	小2	増減	小1	増減	小1	増減
加賀市	751	676	684	8	687	3	706	19	709	3	665	3	709	44	677	32	622	622	622	-129
小松市	1,122	1,106	1,106	0	1,167	61	1,083	-84	1,159	76	1,085	-74	1,203	118	1,102	-101	1,174	1,174	1,174	72
能美市	479	489	478	-1	530	52	543	13	542	-1	545	3	545	0	557	12	560	560	560	81
能美郡	72	47	70	23	51	-2	65	14	65	0	50	-15	79	29	79	0	83	83	83	4
県南地区計 (旧第1学区)	2,424	2,318	2,338	20	2,435	97	2,397	-38	2,475	78	2,345	-130	2,536	191	2,415	-121	2,439	2,439	2,439	24
白山市	1,079	1,147	1,074	68	1,171	97	1,150	-21	1,183	33	1,139	-44	1,192	53	1,148	-44	1,279	1,279	1,279	131
石川郡	350	351	350	-1	395	45	397	2	405	8	473	68	481	8	457	-24	483	483	483	26
金沢市	4,158	4,249	4,199	91	4,477	278	4,093	-384	4,325	232	4,219	-106	4,331	112	4,393	62	4,336	4,336	4,336	178
河北郡	762	771	752	9	780	18	782	2	762	-20	764	2	771	7	735	-36	700	700	700	-62
かほく市	386	333	371	38	371	0	380	9	376	-4	390	14	414	24	366	-48	394	394	394	18
県央地区計 (旧第2学区)	6,735	6,851	6,746	116	7,194	448	6,802	-392	7,051	249	6,985	-66	7,189	204	7,099	-90	7,182	7,182	7,182	83
羽咋郡	379	388	367	9	349	-30	377	28	327	-50	319	-8	334	15	337	3	320	320	320	-17
羽咋市	216	211	227	16	256	40	230	-26	214	-16	198	-16	217	19	202	-15	201	201	201	-1
鹿島郡	169	193	174	24	177	8	180	3	171	2	168	-1	175	7	164	-5	158	158	158	-6
七尾市	642	563	590	27	591	-51	502	-89	544	-98	599	55	526	-116	508	-134	518	518	518	-124
輪島市	301	291	267	-10	262	-39	264	-2	238	-63	221	-17	206	-80	227	-74	207	207	207	-94
鳳珠郡	299	283	257	-16	266	-33	272	6	222	-77	203	-96	204	-95	221	-78	189	189	189	-110
珠洲市	156	147	160	13	147	-9	121	-26	138	-18	113	-43	138	25	126	-30	119	119	119	-37
県北地区計 (旧第3学区)	2,162	2,076	2,042	-86	2,048	-114	1,946	-102	1,854	-308	1,821	-341	1,800	-362	1,785	-377	1,712	1,712	1,712	-450
全県合計	11,321	11,245	11,126	-76	11,677	356	11,145	-532	11,380	235	11,151	-170	11,525	374	11,299	-226	11,333	11,333	11,333	34

上段の増減は平成19年を起点とした増減を示す。
下段の増減は対前年の増減を示す。

公立高等学校 志願状況・入学者状況 (1/3)

○全日制

※丸数字は募集学級数(学科・コース名の下の丸数字は、左から順に平成17年度、平成18年度、平成19年度)

高校名	学科・コース	入学者選抜状況				
		項目	H17	H18	H19	
大聖寺実業 H8～④	電子機械科 ②②②	志願倍率	0.83	1.28	0.85	
		入学者数	69	80	71	
		充足状況	-11		-9	
	情報ビジネス科 ①①①	志願倍率	1.25	1.13	1.15	
		入学者数	40	40	40	
		充足状況				
	情報デザイン科 ①①①	志願倍率	0.70	1.14	1.48	
		入学者数	37	40	40	
		充足状況	-3			
	計 ④④④	志願倍率	0.89	1.21	1.05	
		入学者数	146	160	151	
		充足状況	-14		-9	
大聖寺 H17～⑥	普通科 ⑤⑤⑤	志願倍率	1.42	1.22	1.24	
		入学者数	202	204	200	
		充足状況	+2	+4		
	(~H18 人文国際コース H19～ 国際文化コース) ①①①	志願倍率	0.60	0.43	1.13	
		入学者数	38	36	40	
		充足状況	-2	-4		
	計 ⑥⑥⑥	志願倍率	1.28	1.09	1.22	
		入学者数	240	240	240	
		充足状況				
	加賀 H15～④	総合学科 ④④③	志願倍率	0.71	0.61	1.15
			入学者数	110	93	116
			充足状況	-50	-67	-4
小松商業 H8～④	商業科 ③③③	志願倍率	1.68	1.35	1.18	
		入学者数	120	120	120	
		充足状況				
	情報処理科 ①①①	志願倍率	1.35	1.10	1.05	
		入学者数	40	40	40	
		充足状況				
	計 ④④④	志願倍率	1.60	1.28	1.15	
		入学者数	160	160	160	
		充足状況				
	小松工業 H8～⑥	機械システム科 ①①①	志願倍率	1.60	1.15	0.80
			入学者数	40	40	35
			充足状況			-5
電気科 ①①①		志願倍率	1.43	1.18	1.00	
		入学者数	40	40	40	
		充足状況				
電子情報科 ①①①		志願倍率	1.50	1.15	1.25	
		入学者数	40	40	40	
		充足状況				
建築科 ①①①		志願倍率	1.42	1.40	1.20	
		入学者数	40	40	40	
		充足状況				
土木科 ①①①		志願倍率	1.46	1.52	1.27	
		入学者数	40	40	41	
		充足状況			+1	
マテリアル科 ①①①		志願倍率	1.37	1.75	1.40	
		入学者数	40	40	40	
		充足状況				
計 ⑥⑥⑥	志願倍率	1.46	1.37	1.16		
	入学者数	240	240	236		
	充足状況			-4		
小松 H13～⑧	普通科 ⑦⑦⑦	志願倍率	-	-	-	
		入学者数	280	280	280	
		充足状況				
	理数科 ①①①	志願倍率	-	-	-	
		入学者数	40	40	40	
		充足状況				
	計 ⑧⑧⑧	志願倍率	1.26	1.21	1.25	
		入学者数	320	320	320	
		充足状況				
	小松明峰 H17～⑥	普通科 ⑥⑥⑥	志願倍率	1.17	1.24	1.19
			入学者数	240	239	240
			充足状況		-1	

高校名	学科・コース	入学者選抜状況				
		項目	H17	H18	H19	
鶴来 H15～⑤	普通科 ④③③	志願倍率	0.95	1.18	1.16	
		入学者数	144	121	120	
		充足状況	-16	+1		
	(スポーツ科学コース) ①①①	志願倍率	1.22	1.00	0.52	
		入学者数	40	39	28	
		充足状況		-1	-12	
	計 ⑤④④	志願倍率	0.98	1.15	1.03	
		入学者数	184	160	148	
		充足状況	-16		-12	
	野々市明倫 H15～⑧	普通科 ⑧⑧⑦	志願倍率	1.28	1.22	1.36
			入学者数	320	320	280
			充足状況			
松任 H15～⑤	総合学科 ⑤④④	志願倍率	0.93	1.11	1.21	
		入学者数	177	160	160	
		充足状況	-23			
翠星 H17～④	総合グリーン科学科 ④④④	志願倍率	1.22	1.09	1.09	
		入学者数	159	160	159	
		充足状況	-1		-1	
金沢錦丘 H15～⑧	普通科 ⑧⑧⑧	志願倍率	1.25	1.35	1.44	
		入学者数	320	319	320	
		充足状況		-1		
金沢泉丘 H13～⑨	普通科 ⑧⑧⑧	志願倍率	-	-	-	
		入学者数	320	320	320	
		充足状況				
	理数科 ①①①	志願倍率	-	-	-	
		入学者数	40	40	40	
		充足状況				
	計 ⑨⑨⑨	志願倍率	1.14	1.29	1.25	
		入学者数	360	360	360	
		充足状況				
	金沢二水 H13～⑨	普通科 ⑨⑨⑨	志願倍率	1.64	1.32	1.34
			入学者数	360	360	360
			充足状況			
金沢伏見 H15～⑦	普通科 ④④④	志願倍率	1.83	1.52	1.78	
		入学者数	160	160	160	
		充足状況				
	(自然科学コース) ①①①	志願倍率	1.32	1.06	1.17	
		入学者数	40	40	40	
		充足状況				
	(国際文化コース) ①①①	志願倍率	1.57	0.82	1.13	
		入学者数	40	40	40	
		充足状況				
	(人間福祉コース) ①①①	志願倍率	2.15	0.80	1.80	
		入学者数	40	40	40	
		充足状況				
計 ⑦⑦⑦	志願倍率	1.76	1.29	1.60		
	入学者数	280	280	280		
	充足状況					
金沢辰巳丘 H17～⑥	普通科 ④③③	志願倍率	1.20	1.28	1.30	
		入学者数	160	121	120	
		充足状況		+1		
	(芸術コース) ①①①	志願倍率	0.95	0.81	1.15	
		入学者数	38	34	40	
		充足状況	-2	-6		
	(外国語コース) ①①①	志願倍率	0.63	0.62	0.23	
		入学者数	28	28	18	
		充足状況	-12	-12	-22	
	計 ⑥⑤⑤	志願倍率	1.08	1.10	1.05	
		入学者数	226	183	178	
		充足状況	-14	-17	-22	
金沢商業 H9～⑦	総合情報ビジネス科 ⑦⑦⑦	志願倍率	1.50	1.71	1.53	
		入学者数	280	280	280	
		充足状況				
寺井 H17～④	総合学科 ④④④	志願倍率	1.32	1.28	1.26	
		入学者数	160	160	160	
		充足状況				

公立高等学校 志願状況・入学者状況 (2/3)

高校名	学科・コース	入学者選抜状況			
		項目	H17	H18	H19
工業 H5～⑧	機械システム科 ②②②	志願倍率	1.70	1.43	1.53
		入学者数	81	82	80
		充足状況	+1	+2	
	電気科 ①①①	志願倍率	1.32	1.09	1.33
		入学者数	40	40	40
		充足状況			
	電子情報科 ①①①	志願倍率	1.27	1.17	1.53
		入学者数	38	40	40
		充足状況	-2		
	材料化学科 ①①①	志願倍率	2.30	0.94	1.14
		入学者数	40	40	40
		充足状況			
	工芸科 ①①①	志願倍率	1.10	1.15	1.10
		入学者数	40	40	40
充足状況					
テキスタイル工学科 ①①①	志願倍率	1.30	1.45	0.92	
	入学者数	40	41	37	
	充足状況		+1	-3	
デザイン科 ①①①	志願倍率	1.70	0.85	1.72	
	入学者数	40	36	42	
	充足状況		-4	+2	
計 ⑧⑧⑧	志願倍率	1.54	1.17	1.32	
	入学者数	319	319	319	
	充足状況	-1	-1	-1	
金沢桜丘 H13～⑨	普通科 ⑨⑨⑨	志願倍率	1.60	1.68	1.63
		入学者数	360	360	360
		充足状況			
金沢西 H8～⑧	普通科 ⑧⑧⑧	志願倍率	1.47	1.39	1.55
		入学者数	320	320	320
		充足状況			
金沢北陵 H7～⑤	総合学科 ⑤⑤⑤	志願倍率	1.39	1.18	1.18
		入学者数	200	199	200
		充足状況		-1	
金沢向陽 H17～④	普通科 ④④④	志願倍率	1.07	1.04	0.88
		入学者数	156	156	130
		充足状況	-4	-4	-30
内灘 H17～④	普通科 ③②②	志願倍率	0.71	0.94	1.05
		入学者数	79	67	69
		充足状況	-41	-13	-11
	(情報科学コース) ①①①	志願倍率	0.26	0.36	0.58
		入学者数	10	17	24
		充足状況	-30	-23	-16
計 ④③③	志願倍率	0.59	0.75	0.91	
	入学者数	89	84	93	
	充足状況	-71	-36	-27	
津幡 H17～⑥ (体②総④)	体育科 ②②②	志願倍率	0.88	1.11	1.00
		入学者数	71	80	73
		充足状況	-9		-7
	総合学科 ④④④	志願倍率	0.84	1.04	1.01
		入学者数	133	160	158
		充足状況	-27		-2
計 ⑥⑥⑥	志願倍率	0.85	1.05	1.01	
	入学者数	204	240	231	
	充足状況	-36		-9	
宝達 H8～②	普通科 ②②②	志願倍率	1.05	0.97	0.87
		入学者数	80	76	71
		充足状況		-4	-9
羽咋 H12～⑤	普通科 ⑤⑤⑤	志願倍率	1.08	1.16	1.06
		入学者数	200	200	199
		充足状況			-1
羽咋工業 H17～③	電子機械科 ①①①	志願倍率	1.10	0.85	1.15
		入学者数	40	36	40
		充足状況		-4	
	電気科 ①①①	志願倍率	1.05	0.95	1.20
		入学者数	41	39	40
		充足状況	+1	-1	
	建設造形科 ①①①	志願倍率	1.00	1.15	1.05
		入学者数	40	42	40
		充足状況		+2	
	計 ③③③	志願倍率	1.05	0.98	1.13
		入学者数	121	117	120
		充足状況	+1	-3	

高校名	学科・コース	入学者選抜状況			
		項目	H17	H18	H19
高浜 H14～② (普①工①)	普通科 ①①①	志願倍率	0.82	1.00	0.88
		入学者数	35	40	35
		充足状況	-5		-5
	機械システム科 ①①①	志願倍率	0.16	0.46	0.43
		入学者数	9	20	19
		充足状況	-31	-20	-21
	計 ②②②	志願倍率	0.45	0.69	0.64
		入学者数	44	60	54
		充足状況	-36	-20	-26
鹿西 H12～④	普通科 ④④④	志願倍率	1.13	1.02	1.30
		入学者数	160	160	160
		充足状況			
七尾東雲 H16～⑤	テクニカル工学科 ①①①	志願倍率	0.80	0.45	0.89
		入学者数	36	29	34
		充足状況	-4	-11	-6
	デジタル工学科 ①①①	志願倍率	0.68	0.67	0.65
		入学者数	30	31	34
		充足状況	-10	-9	-6
	総合学科 ③③③	志願倍率	0.90	0.98	1.09
		入学者数	108	118	120
		充足状況	-12	-2	
	計 ⑤⑤⑤	志願倍率	0.83	0.80	0.94
		入学者数	174	178	188
		充足状況	-26	-22	-12
七尾 H13～⑥	普通科 ⑤⑤⑤	志願倍率	-	-	-
		入学者数	202	200	200
		充足状況	+2		
	理数科 ①①①	志願倍率	-	-	-
		入学者数	38	40	40
		充足状況	-2		
計 ⑥⑥⑥	志願倍率	1.17	1.18	1.08	
	入学者数	240	240	240	
	充足状況				
田鶴浜 H10～②	衛生看護科 ①①①	志願倍率	1.00	0.85	1.20
		入学者数	40	37	42
		充足状況		-3	+2
	健康福祉科 ①①①	志願倍率	0.90	0.16	0.75
		入学者数	37	19	35
		充足状況	-3	-21	-5
計 ②②②	志願倍率	0.95	0.47	0.98	
	入学者数	77	56	77	
	充足状況	-3	-24	-3	
中島 H8～②	普通科 ①①①	志願倍率	0.72	0.82	0.59
		入学者数	30	32	24
		充足状況	-10	-8	-16
	(演劇コース) ①①①	志願倍率	0.26	0.71	0.65
		入学者数	22	32	29
		充足状況	-18	-8	-11
計 ②②②	志願倍率	0.50	0.77	0.61	
	入学者数	52	64	53	
	充足状況	-28	-16	-27	
富来 H13～②	普通科 ①①①	志願倍率	0.12	0.20	0.06
		入学者数	17	28	24
		充足状況	-23	-12	-16
	(国際コース) ①①①	志願倍率	0.67	0.23	0.36
		入学者数	36	20	31
		充足状況	-4	-20	-9
計 ②②②	志願倍率	0.29	0.22	0.20	
	入学者数	53	48	55	
	充足状況	-27	-32	-25	
穴水 H9～②	普通科 ②②②	志願倍率	0.89	0.53	0.79
		入学者数	71	45	63
		充足状況	-9	-35	-17
門前 H13～②	普通科 ②②②	志願倍率	0.82	0.57	0.67
		入学者数	73	53	64
		充足状況	-7	-27	-16

石川県公立高等学校 志願状況・入学者状況 (3/3)

高校名	学科・コース	入学者選抜状況			
		項目	H17	H18	H19
能都北辰 H12～③ (普②水①)	普通科 ②②②	志願倍率	0.67	0.99	0.97
		入学者数	59	79	73
		充足状況	-21	-1	-7
	海洋科 ①①①	志願倍率	0.44	0.21	0.36
		入学者数	18	10	14
		充足状況	-22	-30	-26
	計 ③③③	志願倍率	0.59	0.71	0.73
		入学者数	77	89	87
		充足状況	-43	-31	-33
能登青翔 H17～② (農①総①)	生産科学科 ①①①	志願倍率	0.14	0.28	0.36
		入学者数	8	11	13
		充足状況	-32	-29	-27
	総合学科 ①①①	志願倍率	0.86	0.97	0.78
		入学者数	36	39	32
		充足状況	-4	-1	-8
	計 ②②②	志願倍率	0.45	0.58	0.55
		入学者数	44	50	45
		充足状況	-36	-30	-35
輪島 S60～④	普通科 ④③③	志願倍率	0.79	1.03	1.08
		入学者数	126	121	120
		充足状況	-34	+1	
輪島実業 H17～② (工①商①)	電子機械科 ---	志願倍率	-	-	-
		入学者数	-	-	-
		充足状況	-	-	-
	インテリア科 ---	志願倍率	-	-	-
		入学者数	-	-	-
		充足状況	-	-	-
	地域産業科 ①①①	志願倍率	0.73	1.00	0.94
		入学者数	30	39	37
		充足状況	-10	-1	-3
	情報ビジネス科 ①①①	志願倍率	1.03	0.86	0.83
		入学者数	41	37	34
		充足状況	+1	-3	-6
	計 ②②②	志願倍率	0.87	0.94	0.89
		入学者数	71	76	71
		充足状況	-9	-4	-9
珠洲実業 H14～② (工①商①)	建築科 ①①①	志願倍率	0.61	1.00	0.47
		入学者数	32	40	29
		充足状況	-8		-11
	情報流通科 ①①①	志願倍率	1.32	1.00	1.50
		入学者数	42	39	42
		充足状況	+2	-1	+2
	計 ②②②	志願倍率	0.89	1.00	0.85
		入学者数	74	79	71
		充足状況	-6	-1	-9
飯田 H11～④	普通科 ④④④	志願倍率	0.91	0.80	0.82
		入学者数	140	127	127
		充足状況	-20	-33	-33
小松市立 H4～⑤	普通科 ④④④	志願倍率	1.20	1.32	1.25
		入学者数	160	160	163
		充足状況			+3
	(芸術コース) ①①①	志願倍率	1.40	1.10	1.00
		入学者数	40	40	37
		充足状況			-3
	計 ⑤⑤⑤	志願倍率	1.22	1.29	1.22
		入学者数	200	200	200
		充足状況			
金沢市立 工業 H13～⑥	機械テクノロジー科 ②②②	志願倍率	1.21	1.79	1.19
		入学者数	80	80	80
		充足状況			
	情報システム科 ②②②	志願倍率	1.17	1.51	1.28
		入学者数	80	80	80
		充足状況			
	建築科 ①①①	志願倍率	2.05	1.82	1.50
		入学者数	40	40	40
		充足状況			
	土木科 ①①①	志願倍率	2.14	1.45	1.50
		入学者数	40	40	40
		充足状況			
計 ⑥⑥⑥	志願倍率	1.48	1.64	1.32	
	入学者数	240	240	240	
	充足状況				

○定時制

高校名	学科	入学者選抜状況			
		項目	H17	H18	H19
加賀聖城	夜間・普通科	志願倍率	0.21	0.30	0.20
		入学者数	6	7	9
		充足状況	-34	-33	-31
	午前・普通科	志願倍率	0.60	0.50	0.80
		入学者数	23	19	21
		充足状況	-17	-21	-19
	計	志願倍率	0.41	0.40	0.50
		入学者数	29	26	30
		充足状況	-51	-54	-50
小松北	夜間・普通科	志願倍率	0.15	0.15	0.15
		入学者数	5	6	8
		充足状況	-35	-34	-32
	午前・普通科	志願倍率	0.95	0.90	0.98
		入学者数	32	31	32
		充足状況	-8	-9	-8
	計	志願倍率	0.55	0.53	0.56
		入学者数	37	37	40
		充足状況	-43	-43	-40
金沢中央	夜間・総合学科	志願倍率	0.28	0.30	0.18
		入学者数	10	12	7
		充足状況	-30	-28	-33
	午前・総合学科	志願倍率	0.88	1.20	1.16
		入学者数	64	82	75
		充足状況	-16	+2	-5
	中間・総合学科	志願倍率	0.77	0.82	0.68
		入学者数	58	60	46
		充足状況	-22	-20	-34
	昼間・総合学科	志願倍率	0.82	1.01	0.91
		入学者数	132	154	128
		充足状況	-68	-46	-72
工業	夜間・工業技術科	志願倍率	0.10	-	-
		入学者数	4	-	-
		充足状況	-36	-	-
羽松	午前・普通科	志願倍率	0.58	0.35	0.47
		入学者数	24	15	19
		充足状況	-16	-25	-21
七尾城北	夜間・普通科	志願倍率	0.25	0.21	0.18
		入学者数	11	10	6
		充足状況	-29	-30	-34
輪島	夜間・普通科	志願倍率	0.10	0.08	0.08
		入学者数	4	3	3
		充足状況	-36	-37	-37
金沢市立 工業	夜間・産業技術科	志願倍率	0.50	0.38	0.73
		入学者数	18	20	19
		充足状況	-22	-20	-21

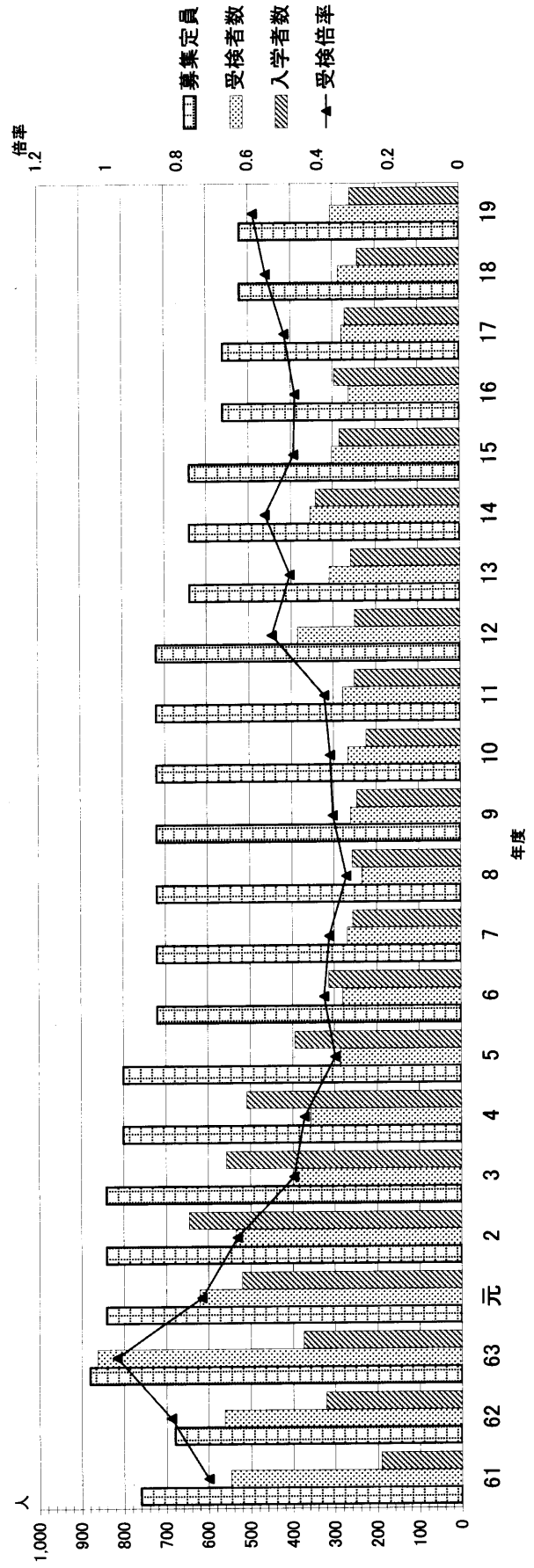
注：H19年度の入学者数については、4月24日現在のものである。

定時制高等学校受検者・入学者状況の推移

項目/年度	35	36	37	38	39	40	41	42	43	44	45	46	47	48	49	50	51	52
募集定員	1,290	1,290	1,290	1,550	2,320	2,170	2,005	1,870	1,816	1,826	1,686	1,646	1,440	1,440	1,360	1,360	1,280	1,160
受検者数	1,053	637	1,461	1,578	2,164	1,814	1,278	1,280	1,343	1,222	1,107	918	787	620	727	367	353	291
入学者数													408	379	362	169	171	178
受検倍率	0.82	0.49	1.13	1.02	0.93	0.84	0.64	0.68	0.74	0.67	0.66	0.56	0.55	0.43	0.53	0.27	0.28	0.25

項目/年度	53	54	55	56	57	58	59	60	61	62	63	元	2	3	4	5	6	7
募集定員	1,080	1,000	920	920	840	800	800	760	760	680	880	840	840	840	800	800	720	720
受検者数	273	251	236	231	214	276	310	340	547	562	862	620	535	400	357	286	280	269
入学者数	150	150	157	158	174	169	192	321	375	520	645	557	509	394	313	256	257	245
受検倍率	0.25	0.25	0.26	0.26	0.25	0.35	0.39	0.45	0.72	0.63	0.98	0.74	0.64	0.48	0.45	0.36	0.30	0.37

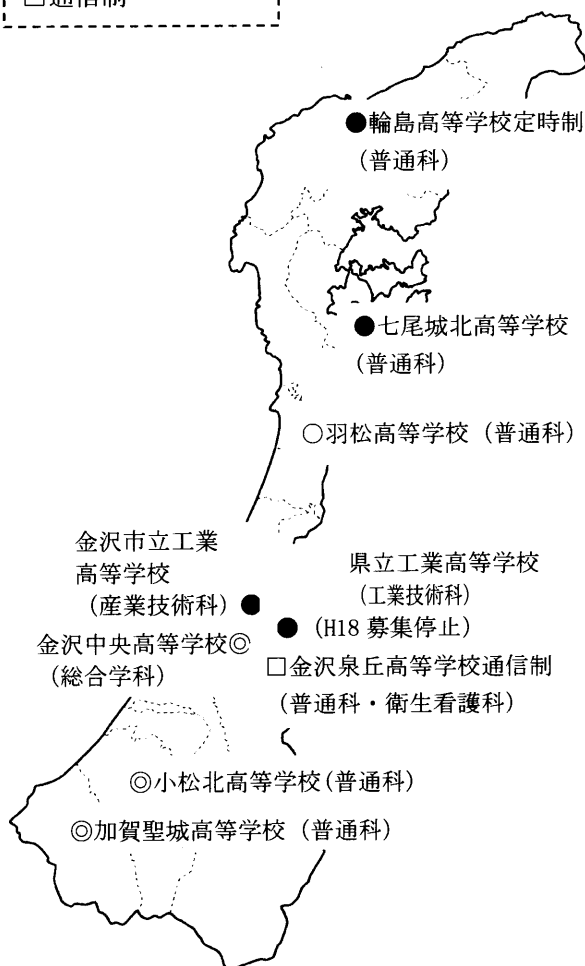
項目/年度	8	9	10	11	12	13	14	15	16	17	18	19	20	21	22	23	24	25
募集定員	720	720	720	720	720	640	640	640	560	560	520	520						
受検者数	234	261	266	278	385	309	354	302	262	279	286	305						
入学者数	223	251	249	258	341	284	296	271	241	259	255	245						
受検倍率	0.33	0.36	0.37	0.39	0.53	0.48	0.55	0.47	0.47	0.50	0.55	0.59						



公立高等学校定時制・通信制の現状

(平成 19 年 5 月 1 日現在)

- ◎定時制(夜昼併設)
- 定時制(夜間部)
- 定時制(昼間部)
- 通信制



金沢泉丘	1年	2年	3年	4年	計
普通科	③64	③169	④224	③420	877
衛生看護科	0	1	0	0	1
計	64	170	224	420	878

輪島	1年	2年	3年	4年	計
夜間部	3	4	7	0	14

七尾城北	1年	2年	3年	4年	計
夜間部	9	9	16	11	45

羽松	1年	2年	3年	4年	計
昼間部	23	16	17	15	71

市立工業	1年	2年	3年	4年	計
夜間部	23	16	20	13	72

県立工業	1年	2年	3年	4年	計
夜間部	—	—	8	9	17

金沢中央	1年	2年	3年	4年	計
夜間部	6	11	9	11	37
昼間部	④127	③100	③82	②43	352
計	133	111	91	54	389

小松北	1年	2年	3年	4年	計
夜間部	8	9	9	7	33
昼間部	34	26	24	23	107
計	42	35	33	30	140

加賀聖城	1年	2年	3年	4年	計
夜間部	10	9	6	5	30
昼間部	21	17	20	12	70
計	31	26	26	17	100

	1年	2年	3年	4年	計
夜間部計	59	58	75	56	248
昼間部計	205	159	143	93	600
定時制計	264	217	218	149	848

※ 丸数字は学級数、1学級の設置学科については丸数字の表示なし