

2 平成16年度本県児童生徒の生活調査結果

図 - 1 運動やスポーツクラブ所属状況

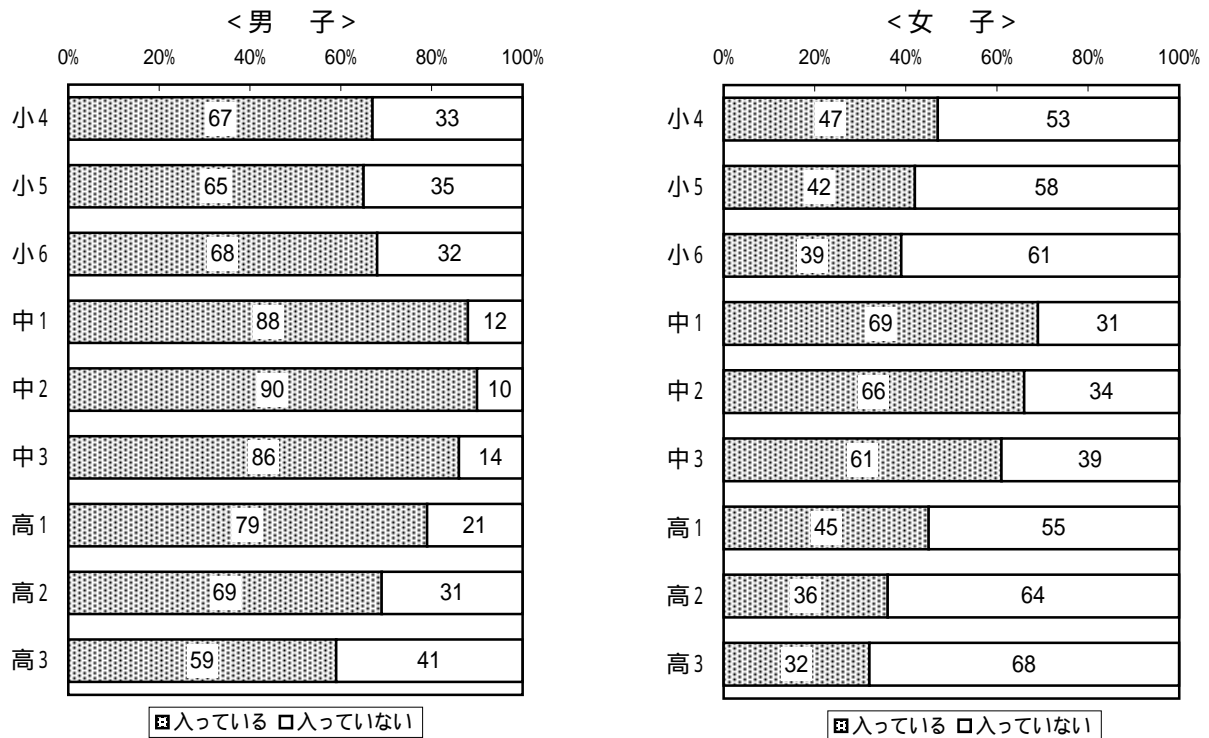


図 - 2 運動・スポーツの実施状況(体育の授業をのぞく)

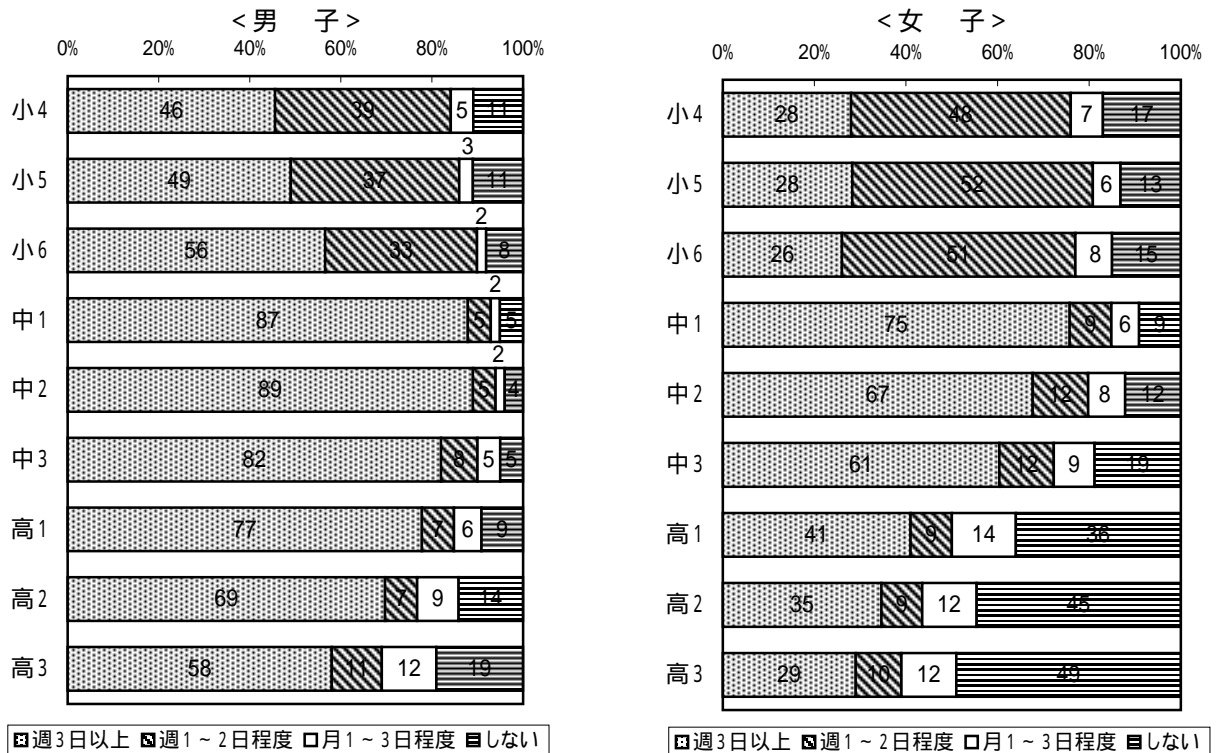


図 - 3 1日の運動・スポーツ実施時間(体育の授業をのぞく)

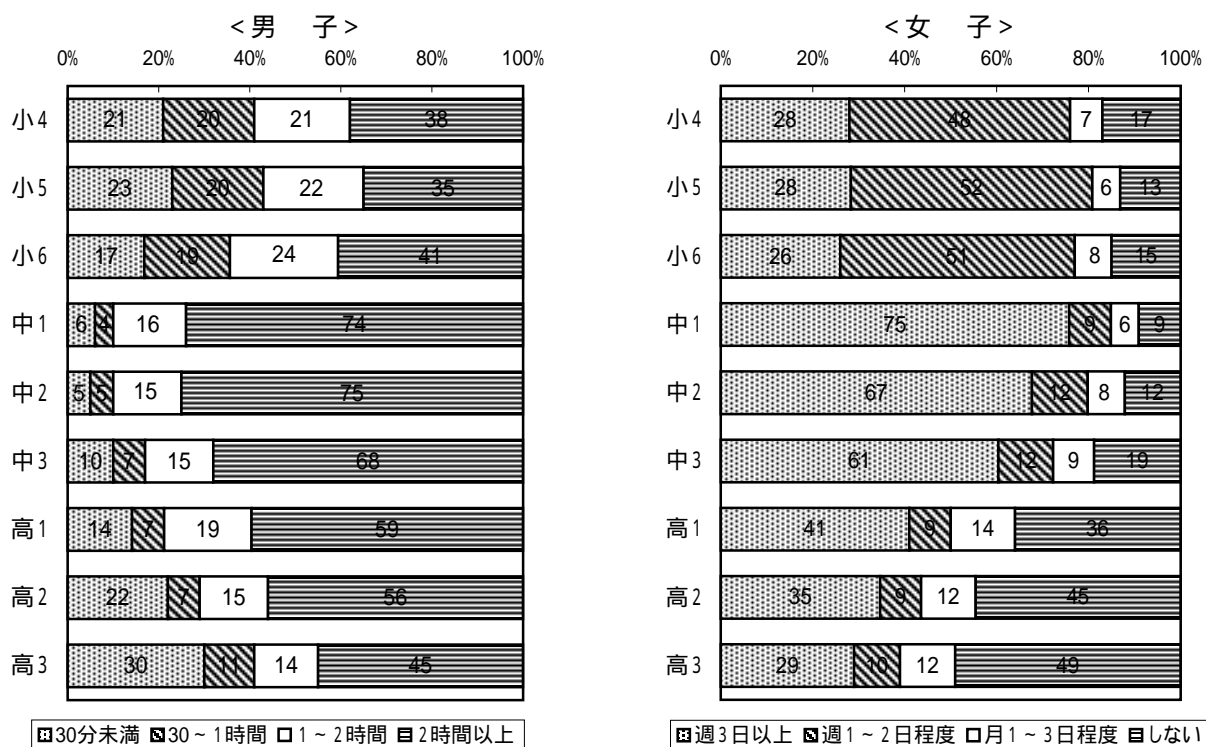


図 - 4 朝食の有無

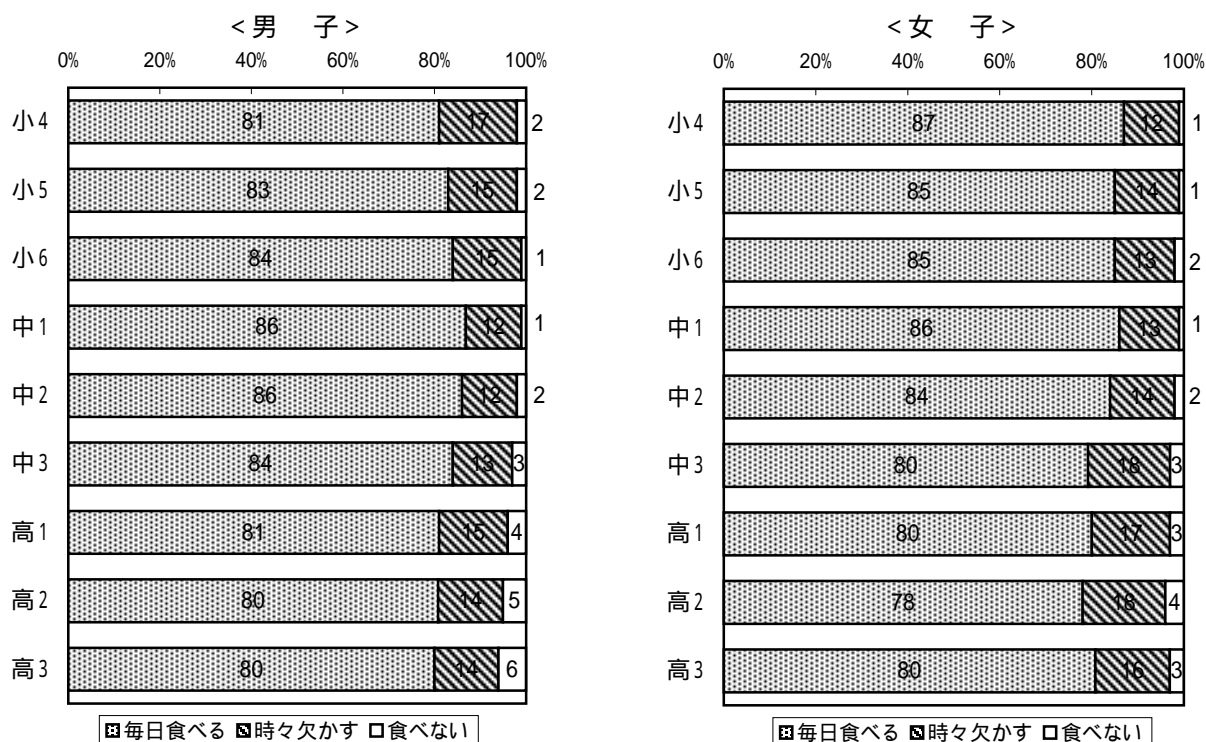


図 - 5 1日の睡眠時間

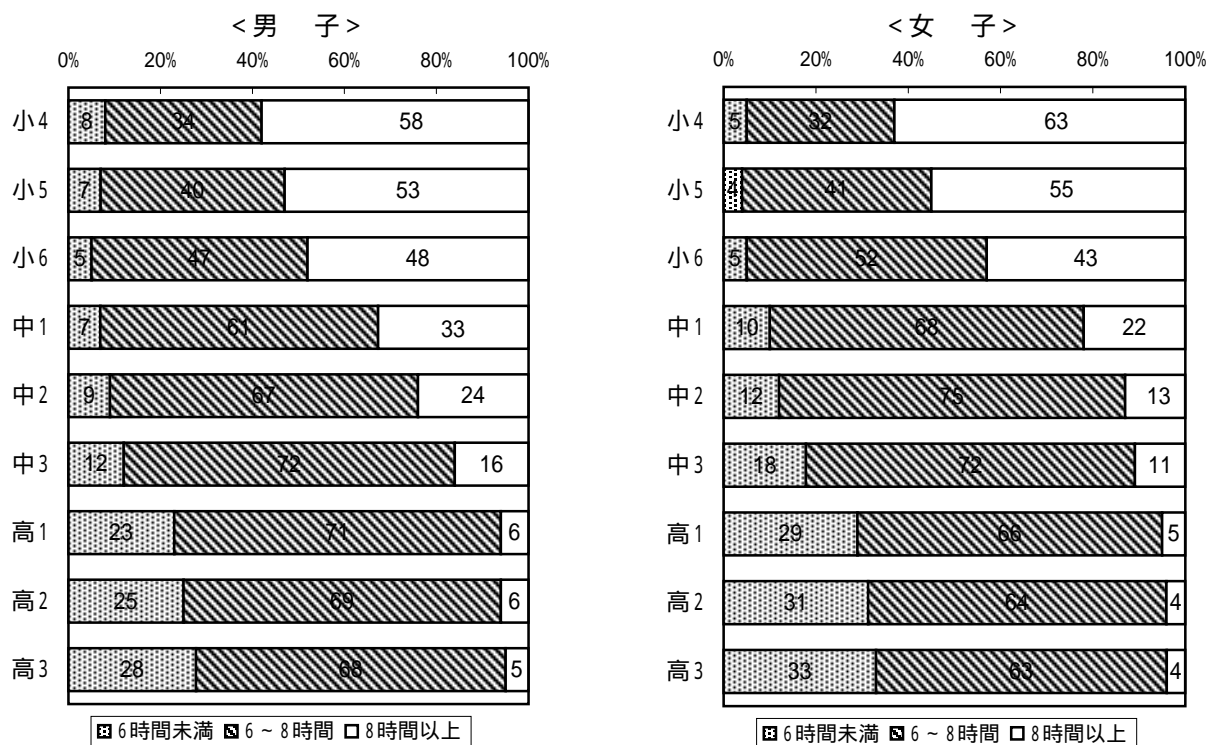


図 - 6 1日のテレビ(ゲームを含む)視聴時間

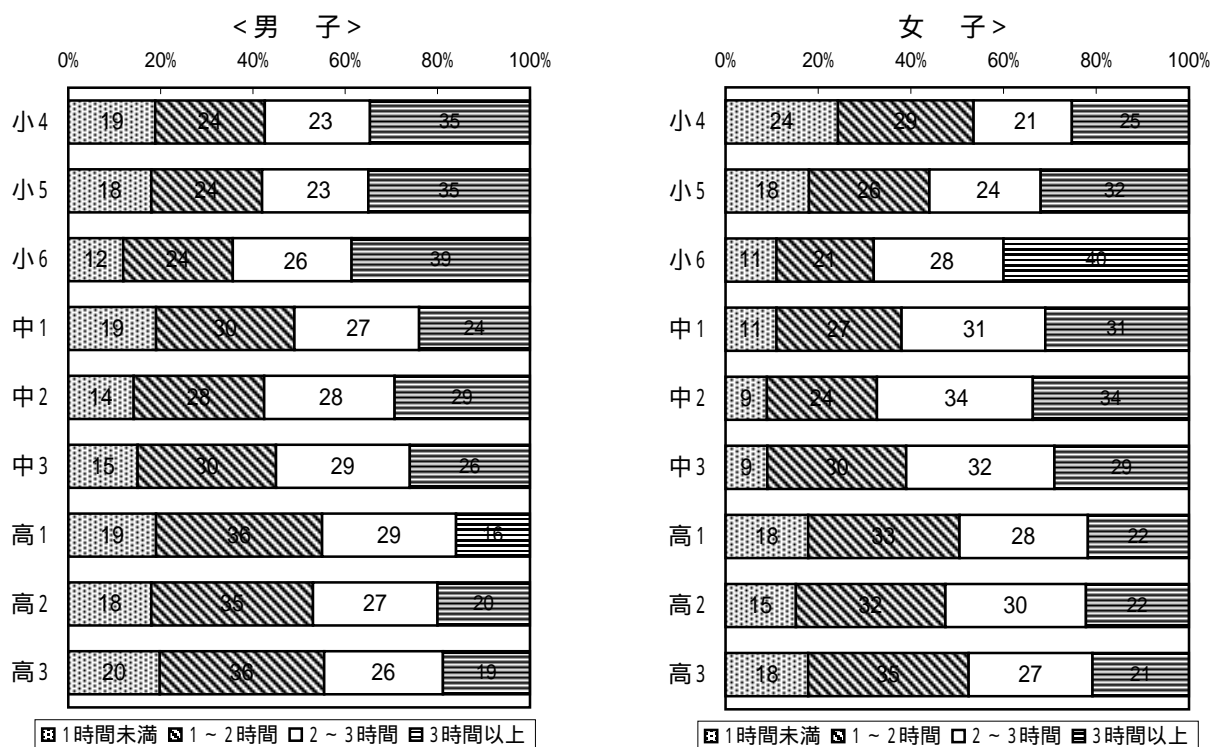
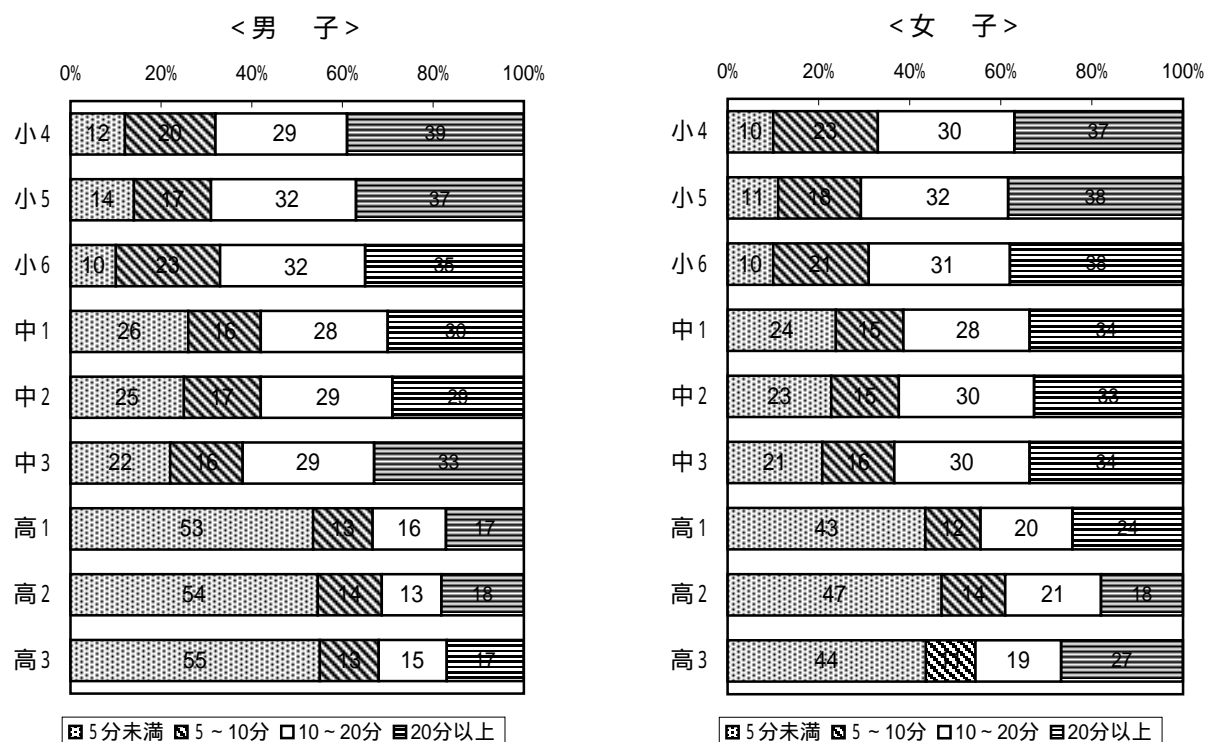


図 - 7 通学(歩く)時間



生活調査のアンケート項目

ア 運動部やスポーツクラブに入っていますか
 1. 入っている 2. 入っていない

イ 運動やスポーツをどれくらいしていますか(体育の授業をのぞく)
 1. ほとんど毎日(週に3日以上) 2. ときどき(週に1~2日くらい)
 3. ときたま(月に1~3日くらい) 4. しない

ウ 運動やスポーツをする時間は、1日にどれくらいですか
 1. 30分未満 3. 1時間以上2時間未満
 2. 30分以上1時間未満 4. 2時間以上

エ 朝食を食べますか
 1. 毎日食べる 2. 時々食べない 3. 毎日食べない

オ 睡眠時間は、1日にどれくらいですか
 1. 6時間未満 2. 6時間以上8時間未満 3. 8時間以上

カ テレビを見る時間は、1日にどれくらいですか(テレビゲームをふくむ)
 1. 1時間未満 3. 2時間以上3時間未満
 2. 1時間以上2時間未満 4. 3時間以上

キ 通学(歩く)時間は、どれくらいですか
 1. 5分未満 3. 10分以上20分未満
 2. 5分以上10分未満 4. 20分以上

小・中・高校共通である。