

令和2年4月8日 15:00～
石川県教育委員会事務局文化財課
担当者 谷内（やち）
（埋蔵文化財センター駐在）
内 線 6 5 4 0
直 通 2 2 9 - 4 4 7 7

「令和2年度 石川県埋蔵文化財センター行事案内」について

石川県埋蔵文化財センターの古代体験ひろばを主な会場として実施する、令和2年度の古代ふれあい体験事業等の普及啓発関係行事について、下記のとおりご案内します。

なお、新型コロナウイルス感染症の状況によっては、開催予定を変更または中止とする場合があります。その際には、当センターホームページでご案内いたします。

記

- 1 日 程 (1) 別紙「石川県埋蔵文化財センター行事案内」のとおり。
(2) 個々の行事については、別途資料提供等を順次行う予定。
- 2 概 要 (1) 埋蔵文化財センターを会場とするもの
 - ・古代体験まつり : 古代体験ひろばを会場とした歴史体験イベント
 - ・古代体験 : 古代体験ひろばでの個人随時・団体体験
 - ・古代体験学習講座・ミニ講座 : 古代体験ひろばで参加者を募集して行う古代体験
 - ・いしかわの発掘展 : 埋文センター研修室・ホールでの夏休み企画展示
 - ・まいぶん速報展 : 埋文センターホールでの発掘調査成果の速報展示(2) 埋蔵文化財センター以外を会場とするもの
 - ・講座 考古学最前線 : 考古学研究の最新情報をわかりやすく解説
 - ・発掘報告会 : 県内の発掘調査の中から代表的な遺跡を報告
 - ・親と子の発掘体験教室 : 小中学生とその保護者等を対象にした発掘体験教室
 - ・出前考古学教室 : 職員が地域に出向いて行う考古学教室
 - ・考古学教材の貸出 : 縄文土器や須恵器等の実際に出土した遺物を教材として学校等に貸出
- 3 実施機関 石川県教育委員会、(公財)石川県埋蔵文化財センター
- 4 問合せ先 石川県埋蔵文化財センター 普及啓発担当
電話 : 0 7 6 - 2 2 9 - 4 4 7 7
<http://www.ishikawa-maibun.jp>

団体施設見学・体験 (平日のみ・要予約)

見学

身近な遺跡の紹介、出土品の整理・保管など、センターのバックヤード見学をとおして、いしかわの歴史を学べます。



体験

火おこし、クルミ割り、まが玉づくりなど、いろいろな体験をとおして、古代の暮らしや歴史を体感できます。



出前考古学教室 (平日のみ・要予約)

学校などへ職員が出かけ、遺跡からの出土品などを活用して、体験学習・ミニ展示などを行います。考古学教材の貸出も可能です。公民館などの生涯学習では、ふるさとの発掘成果を説明する遺跡塾を開きます。
※電話で日時と内容を決め、出張(無料)いたします。



個人体験 (予約不要)

まが玉づくり、黒曜石の試し切り、縄文アクセサリーづくり、古代衣装試着など、古代の暮らしやワザを気軽に体験できます。※体験メニューは月ごとに変わります。



利用案内

【開館時間】9:00～17:00 (入館は16:30まで)

【休館日】年末年始(12月29日～1月3日)
展示替え・整理期間

【入館・体験料】無料

交通案内

【バスをご利用の場合】

北陸鉄道金沢駅兼六園口3・7番、金沢港口5番にて乗車
東部車庫 / 金沢学院大学 / 駒帰 / 上辰巳 行き
末停留所下車 徒歩約15分

【自動車をご利用の場合】

金沢西 I.C から約40分、金沢森本 I.C から約40分



まいぶん友の会

年会費 1,000円 (切手可) 会員期間 4月1日～翌年3月31日

※申込書に会費を添え、郵送又はセンター窓口へ

特典 まいぶんセンターがおこなう発掘調査や各種行事などの情報を提供します

(公財) 石川県埋蔵文化財センター

〒920-1336 石川県金沢市中戸町18番地1
TEL(076)229-4477 FAX(076)229-3731

<http://www.ishikawa-maibun.jp>



2020.4 - 2021.3

石川県埋蔵文化財センター 行事案内



— 歴史と出会える場所 —

2020 4月	5月	6月	7月	8月	9月	10月	11月	12月	2021 1月	2月	3月
日 月 火 水 木 金 土 1 2 3 4 5 6 7 8 9 10 11 12 13 14 15 16 17 18 19 20 21 22 23 24 25 26 27 28 29 30	日 月 火 水 木 金 土 1 2 3 4 5 6 7 8 9 10 11 12 13 14 15 16 17 18 19 20 21 22 23 24 25 26 27 28 29 30 31	日 月 火 水 木 金 土 1 2 3 4 5 6 7 8 9 10 11 12 13 14 15 16 17 18 19 20 21 22 23 24 25 26 27 28 29 30	日 月 火 水 木 金 土 1 2 3 4 5 6 7 8 9 10 11 12 13 14 15 16 17 18 19 20 21 22 23 24 25 26 27 28 29 30 31	日 月 火 水 木 金 土 1 2 3 4 5 6 7 8 9 10 11 12 13 14 15 16 17 18 19 20 21 22 23 24 25 26 27 28 29 30 31	日 月 火 水 木 金 土 1 2 3 4 5 6 7 8 9 10 11 12 13 14 15 16 17 18 19 20 21 22 23 24 25 26 27 28 29 30 31	日 月 火 水 木 金 土 1 2 3 4 5 6 7 8 9 10 11 12 13 14 15 16 17 18 19 20 21 22 23 24 25 26 27 28 29 30 31	日 月 火 水 木 金 土 1 2 3 4 5 6 7 8 9 10 11 12 13 14 15 16 17 18 19 20 21 22 23 24 25 26 27 28 29 30	日 月 火 水 木 金 土 1 2 3 4 5 6 7 8 9 10 11 12 13 14 15 16 17 18 19 20 21 22 23 24 25 26 27 28 29 30 31	日 月 火 水 木 金 土 1 2 3 4 5 6 7 8 9 10 11 12 13 14 15 16 17 18 19 20 21 22 23 24 25 26 27 28 29 30 31	日 月 火 水 木 金 土 1 2 3 4 5 6 7 8 9 10 11 12 13 14 15 16 17 18 19 20 21 22 23 24 25 26 27 28 29 30 31	

古代体験学習講座・ミニ講座 古代体験 古代体験まつり 各種イベント ピンク文字:日曜日・祝日 休館日

◎天候などにより日程の一部を変更することがあります

古代体験学習講座・ミニ講座

縄文土器づくり

5/17(日) 定員:20人
対象:小学校5年生〜一般
募集:4/15(水)〜(先着順)



弥生土器づくり

6/21(日) 定員:20人
対象:小学校5年生〜一般
募集:5/20(水)〜(先着順)



須恵器づくり

10/25(日) 定員:20人
対象:小学校5年生〜一般
募集:9/23(水)〜(先着順)



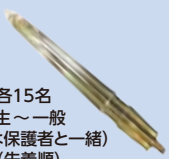
弥生の玉づくり

12/20(日) 定員:20人
対象:小学校3年生〜一般
(3・4年生は保護者と一緒)
募集:11/25(水)〜(先着順)



剣づくり

1/24(日)
定員:午前・午後 各15名
対象:小学校3年生〜一般
(3・4年生は保護者と一緒)
募集:1/6(水)〜(先着順)



弥生の布づくり

2/21(日) 定員:午前・午後 各15名
対象:小学校3年生〜一般
(3・4年生は保護者と一緒)
募集:2/3(水)〜(先着順)



鉄器づくり

3/14(日) 定員:午前・午後 各10名
対象:小学校5年生〜一般
募集:2/24(水)〜(先着順)



鏡づくり

2/7(日)
定員:午前・午後 各15名
対象:小学校3年生〜一般
(3・4年生は保護者と一緒)
募集:1/20(水)〜(先着順)

手形・足形づくり

4/25(土)〜5/6(水・休)
対象:未就学児(保護者と一緒)
展示:返却 6/13(土)〜7/12(日)



人物はにわづくり

7/18(土)〜7/29(水)
午前・午後 各25体・要予約(平日)
対象:小学生〜一般(小学校1〜4年生は1名につき保護者1名での体験)
募集:7/1(水)〜(先着順)
展示:返却 8/19(水)〜8/31(月)



ミニ縄文土器づくり

7/12(日) 定員:午前・午後 各15名
対象:小学校3年生〜一般
(小学校3・4年生は保護者と一緒)
募集:6/24(水)〜(先着順)

鹿角製アクセサリーづくり

8/23(日) 定員:午前・午後 各15名
対象:小学校3年生〜一般
(3・4年生は保護者と一緒)
募集:8/5(水)〜(先着順)

藍の生葉染め

8/2(日) 定員:午前・午後 各15名
対象:小学校3年生〜一般
(小学校3・4年生は保護者と一緒)
募集:7/15(水)〜(先着順)
藍の生葉で布を染めます

まいぶん・バックヤード・ツアー
8/17(月)〜8/28(金) 平日午前
保存処理室など、センターの裏側を職員がご案内します

まいぶんはにわの日

先着200名にプレゼント!
8/20(木)

マークの体験は、事前に電話申込み(平日)が必要で、行事の詳細などは、センターまでお問合せください

親と子の発掘体験教室

第1回:8/8(土) 10:00〜15:00
第2回:9/5(土) 遺跡の発掘を体験します
募集:第1回 6/9(火)〜6/25(木)
第2回 7/7(火)〜7/22(水)
小学校4年生〜中学生と、その保護者等が対象
各回とも10組(抽選による)
詳細は当センターのホームページ参照

いしかわの発掘展 7/11(土)〜9/6(日)

会場:石川県埋蔵文化財センター研修室
夏休みにおこなう企画展示。発掘調査や考古学について紹介

古代体験まつり

10/11(日)
10:00〜16:00
縄文弓矢やサトイモ収穫など、この日だけの特別体験メニューがいっぱい!!
※体験無料



古代の文房具づくり

10/26(月)〜11/8(日)
木簡と硯をつくります

石川 まいぶん博士

対象は小学校3年生〜中学校3年生。石川県内にある埋蔵文化財センターなどで展示の見学や古代体験をするとポイントがもらえます。ポイントを集めると「石川まいぶん博士」に認定。

- 10ポイント ⇒ 石川まいぶん博士
- 20ポイント ⇒ 石川まいぶん博士(銀)
- 30ポイント ⇒ 石川まいぶん博士(金)

石川まいぶん博士チャレンジ講座 9月22日(火・祝)
県埋蔵文化センター研修室で実施

詳しい内容は、ホームページで確認できます。

講座 考古学最前線 11/28(土)

会場:地場産業振興センター本館第1研修室 14:00〜16:30
講師と職員が、考古学研究の最新情報を講演・解説

発掘報告会 いしかわを掘る 3/7(日)

会場:石川県立美術館ホール 13:00〜16:30
県内の発掘調査から、代表的な遺跡について調査員が報告

公開

重要文化財	加賀郡 ぼし ち	4/25(土)〜5/7(木)	10/2(金)〜10/18(日)
県指定文化財	野々江本江寺遺跡出土品	4/25(土)〜5/24(日)	10/2(金)〜11/3(火・祝)
		春季	秋季

まいぶん考古学講座
第1回 6/7(日)、第2回 6/14(日)、第3回 6/28(日)
会場:石川県埋蔵文化財センター研修室 各回 13:30〜15:00