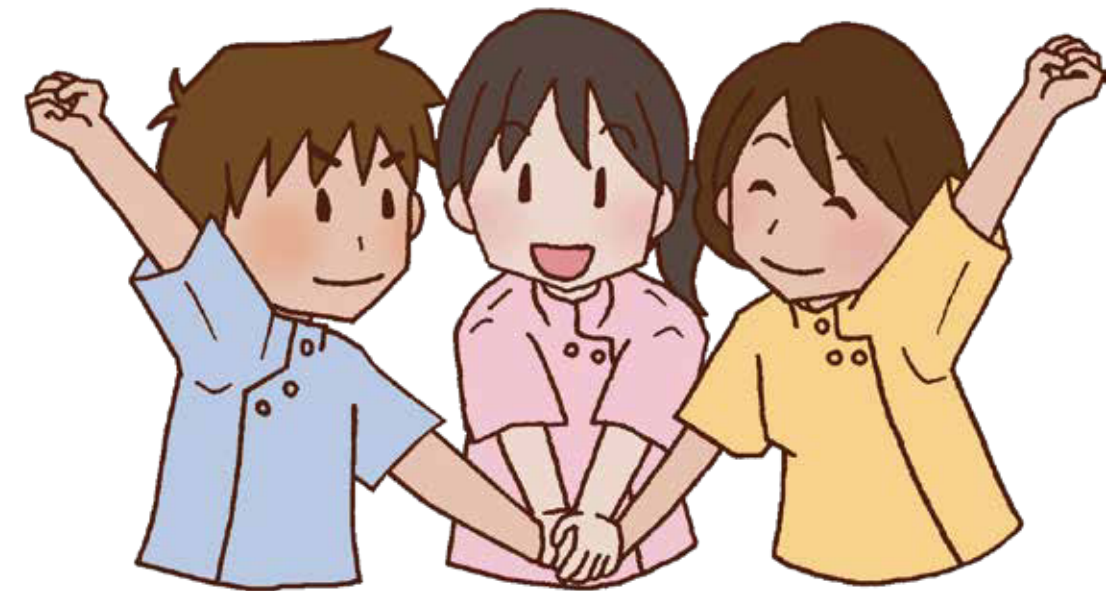


地域包括ケアと リハビリテーション

第2版



**理学療法士・作業療法士・言語聴覚士が
自立支援の視点で
地域リハビリテーションに貢献します**

公益社団法人 石川県理学療法士会

〒920-8204
石川県金沢市戸水 1 丁目 25
TEL: 076-254-1431 FAX: 076-254-1432
Email: info@ishikawa-pt.com
<http://www.ishikawa-pt.com/>



公益社団法人 石川県作業療法士会

〒921-8043
石川県金沢市西泉 3 丁目 28-1 東和第 3 ビル 201 号室
TEL: 076-259-0678 FAX: 076-259-0681
Email: ishikawa-o@ishikawa-ot.com
<http://www.ishikawa-ot.com>



公益社団法人 石川県言語聴覚士会

〒926-0816
石川県七尾市藤橋町ア部 6 番地 4
公立能登総合病院 リハビリテーション部内
Email: info@st-ishikawa.com
<https://st-ishikawa.com>



石川県リハビリテーションセンター

〒920-0353
石川県金沢市赤土町二 13-1
TEL: 076-266-2860 FAX: 076-266-2864
Email: iprc@pref.ishikawa.lg.jp
<http://www.pref.ishikawa.lg.jp/kousei/rihabiri/index.html>



公益社団法人 石川県理学療法士会
公益社団法人 石川県作業療法士会
公益社団法人 石川県言語聴覚士会
石川県リハビリテーションセンター

リハビリテーションがより身近な地域で適切に提供されるよう、理学療法士・作業療法士・言語聴覚士が高齢者や障害を有している方の自立的な生活や社会参加および住民主体の地域づくりを応援します

理学療法士 (PT)

基本動作（座る・立つ・歩くなど）の改善や維持、および障害の予防を目的に、運動や物理療法を用いて自立した生活を支援する専門職です

作業療法士 (OT)

心身機能に考慮した動作指導や環境調整により、日常生活能力、社会適応能力の改善を図り、活動と参加の向上を目指す専門職です

言語聴覚士 (ST)

人間らしく生きるために不可欠な「聞く」「話す」などのコミュニケーションと「食べる」「飲み込む」などの摂食嚥下に関する専門職です

個別ケースの機能評価、予後予測、助言・指導、プログラム提案

- 「座る・立つ・歩く」などの動作から、生活において気を付ける点や活動への助言・指導
- 「その人らしさ」を重視した予後予測を行い、今後のよりよい生活を想定した対策の提案

- 医学的知識に基づいた生活行為（日常生活や家事・余暇活動・仕事など）の評価と予後予測
- 評価に基づく生活行為の改善方法や介護予防への助言・指導



- 失語症、構音障害、難聴、認知症などのコミュニケーション障害の評価、予後予測、助言・指導
- 食べる機能の評価、窒息・誤嚥性肺炎を予防するための助言・指導

介護予防教室のプログラム提案、各種研修会の講師

- 転倒やフレイル予防講座の開催や運動の指導
- 介護予防教室での運動プログラムの作成協力
- 住民向け体操パンフレットや動画の作成協力



- 生活行為を容易にするための生活の工夫や福祉用具の活用などの提案を通じて介護予防を推進
- 余暇活動や社会参加につながる活動の提案
- 認知症予防につながる活動の提案

- 集団活動や口腔体操などを通じて、コミュニケーションや口腔機能を高め、介護予防を推進
- 介護予防教室等のプログラム提案や講師派遣



住民運営の通いの場支援

- 身近な施設を活用し、地域で気軽に運動が出来る「通いの場づくり」の支援・協力
- 介護予防に関する知識向上のための、運動指導や地域の住民を主体としたサポーターを養成する講座の開催
- 講座の開催（テーマ例）「フレイル予防」「転倒予防教室」「通いの場活動支援講座」

- 住民の知識・経験技術を活かせる「通いの場づくり」への支援
- 講座の開催（テーマ例）「活動の困難さを解決する暮らしの工夫」「新しい生活様式での脳活支援」



- 講座の開催（テーマ例）「認知症の食支援」「オーラルフレイル予防講座」「加齢性難聴の理解と会話支援」



リハビリテーションの視点からの評価・助言（地域ケア推進会議、地域ケア個別会議）

- 自立支援や重度化予防の視点から、適切なケアマネジメントに対する助言・提案
- 個別のケースから、地域に必要な資源や地域課題の抽出・提案



- 生活行為を向上させるための評価と予後予測、ケアプランについて助言・提案
- 余暇活動や社会参加の場づくり、バリアフリーのまちづくり等の地域課題に対する解決方法を提案

- 難聴、失語症などコミュニケーション障害がある方とのコミュニケーション方法の助言・提案、利用しやすいコミュニティづくりと参加支援
- 摂食嚥下障害のある方が地域で生活するための食支援の助言・提案

その他

- 循環器・代謝系疾患（心疾患・糖尿病・腎疾患等）への生活・運動指導
- 高齢者の保健事業と介護予防事業の一体化事業施策の取組みの推進

- 活動と参加を促す住環境の提案
- 高次脳機能障害のある方等への職業関連活動への提案
- 介護負担軽減のための福祉用具や介護ロボットの提案

- 小児の療育相談 特別支援学校との連携事業、保育園等への巡回相談
- 一般市民を意思疎通支援者として養成する事業 「失語症者向け意思疎通支援者養成講習会」