

すてきな毎日を、いつまでも

もっといしかわ

新幹線が、人、まち、
未来をつなぐ!



能登のために、石川のために
**応援消費
おねがい**
プロジェクト
石川県



おまたせ!

\\ようこそ新幹線\\

いしかわカガツながる春。

2024年3月16日(土)、北陸新幹線の金沢-敦賀間が開業し、県内のすべての区間が開通しました。

「はじめまして」「ようこそ」

「ひさしぶり」「おかえりなさい」

新たに誕生した小松駅と加賀温泉駅を中心に、南加賀エリアではいろいろな出会いや交流が生まれています。

温泉にグルメ、歴史ある街並みと伝統工芸、霊峰白山の絶景。

まちを訪れた観光客に自慢したいモノやコトはたくさんあるけれど、
わたしたち自身も、気づいていなかった石川の魅力に出会えるかも——。

南加賀エリアでは、新幹線開業に合わせて、

大人も子どもも楽しめる魅力的な取り組みや施設が続々と登場。

心地よい春の風を感じながら、出かけてみませんか。

新幹線がもたらす活力は、

被災地域の復興の大きな力になる。

そう信じて。



TOPICS
1

新幹線の発車メロディは松任谷由実さんが作曲!



小松駅と加賀温泉駅の発車メロディは、石川県観光ブランドプロデューサーとして県の魅力を発信し続けている松任谷由実さんが制作。地域の雰囲気やイメージが表現された、素晴らしいメロディを、ぜひ聴いてみよう!



TOPICS
2

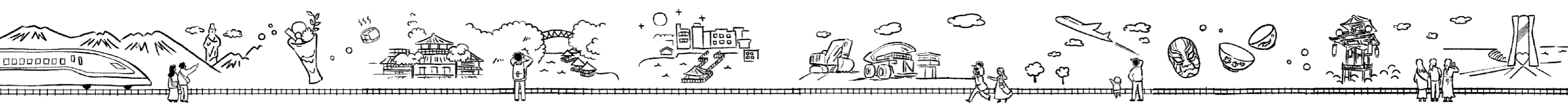
応援消費で能登を応援しよう!



能登半島地震で売上げが減少した県内の事業者を支援する「応援消費おねがいプロジェクト」を実施中。このロゴマークを目印に石川のものを買って、食べて、飲んで応援の輪を広げましょう!



かがやきを増す加賀・小松・白山 3市の話題をご紹介します!



加賀温泉郷がもっと楽しく、もっと便利に！

開湯1300年の歴史を誇り、多くの文化人に愛されてきた加賀温泉郷では、北陸新幹線の加賀温泉駅開業をきっかけに、新たな魅力が続々と登場。今回はそんな加賀市を舞台に活躍する皆さんが、ご当地ならではの絶品グルメと市内の回遊に便利な新サービスをご紹介します。魅力満載の加賀に足を運んでみませんか。



伝統を未来につなぐ、ひと・もの・情報の交流拠点。

伝統工芸から世界シェアを誇るメーカーまで、ものづくりに焦点を当てた産業観光都市として地域の魅力を発信してきた小松市。その勢いは北陸新幹線開業によってさらに加速しています。これまでまちづくりの中心として学びと交流の場が整備されてきた小松駅周辺に、新たな交流拠点となる「Komatsu九」が誕生。ふらっと立ち寄れば新たなアイデアが生まれるかも。気軽に利用してみてくださいね。

加賀の絶品グルメと新サービスを一挙に紹介！



3月27日
リニューアル！

加賀カニごはん

おもてなし文化が息づく加賀市ならではのぜいたくな御膳。メインは貴重な香箱ガニを丸ごと1匹使った、うまみたっぷりのカニごはん。旬の野菜や魚を使った小鉢5品、味噌汁、献上加賀棒茶などセットメニューも充実しています。伝統工芸の山中漆器（お盆・汁茶碗）と九谷焼（小鉢皿一式・加賀棒茶敷き皿）に盛り付けているので見た目も華やか！ぜひ食べてみて！

紹介者



徳前 藍さん フリーアナウンサーとして活動しながら、山代温泉にある「吉田屋山王閣」の若女将も務めている。加賀を盛り上げるためにSNSなど積極的に発信中！



詳しくは
こちら

加賀パフェ

加賀野菜を使ったアイスや地元の温泉卵などをふんだんに盛り付けた地産地消5層パフェ。セットで提供される献上加賀棒茶との相性もぴったりです！

紹介者



丸谷礼奈さん 家業である献上加賀棒茶や日本茶の製造販売を行う、加賀市に拠点を置く「丸八製茶場」勤務。店舗マネージャー、商品企画などを担当。



見た目も
美しい

山中温泉アイスストリート

50種類以上のオリジナルアイスが楽しめる女子旅に人気のスポット。温泉から作った「菊の湯アイスクャンディー」など個性派アイスが満載です。

紹介者



山崎佳菜さん 生まれも育ちも山中温泉。2023年8月に山中温泉ゆげ街道にセレクトショップ&カフェ「Amu Shop&Cafe」をオープン。



スタンプラリーも
あります



加賀温泉駅と観光地を ライドシェアでつなぐ

加賀市では一般ドライバーが自家用車で乗客を有償送迎する加賀市版ライドシェアを3月から開始。予約と配車はUber社のアプリを活用し、加賀市民や観光客の移動手段を補完します。



ハンドルやアクセルがない 自動運転バス化の実証へ！

今年4月には加賀温泉駅から山代温泉までの約5キロの区間で、最新鋭の自動運転バスを実証実験。加賀市民や来訪者の移動手段として将来的な実用を目指しています。

加賀温泉駅をご紹介



べんがらごうし 紅殻格子を取り入れた温泉郷らしい外観が特徴的。コンコースの待合室は九谷焼のタイル、入口上部は加賀地方特有の赤瓦で装飾されています。

小松駅をご紹介



金属製の外壁パネルにより白山の雪景色を立体的に表現。コンコースには小松市の伝統工芸品や、日用杉や日華石などの地産産材が使われています。

COMMENT!

伝統工芸の
装飾にも注目！

観光案内所スタッフ
北村美里さん



コワーキングエリア

利用者同士が交流できるコワーキングスペースを設置。ビジネスや地域に関する交流イベントも随時開催している。



ギャラリー&イベントエリア

八日市地方遺跡の出土品を展示するほか、大型モニターで小松市の情報を発信中。レンタルスペースとしても利用可。

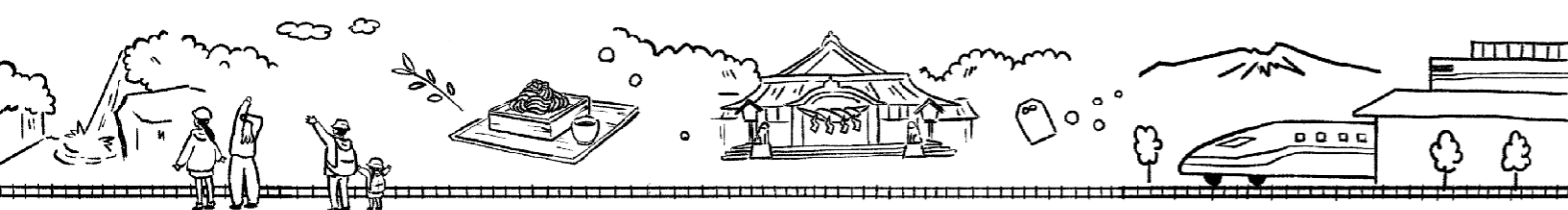
小松の歴史と文化が香る、駅直結の新スポット



Komatsu 九 (コマツナイン)

「小松とずっと深く、おもしろく関わる」をテーマに、地域の魅力を幅広く発信する観光交流センター。施設は4つのエリアで構成され、観光案内所を併設するスーベニア&カフェエリアには、地元の特産品などを販売する「小松土産店」やカフェが入居。ラーメン、カレー、パンなど、さまざまなジャンルのグルメが集結したフードエリアでは、小松ならではの食文化も垣間見ることができます。

小松市土居原町 13-18 TEL.0761-58-2775



北陸新幹線の魅力がギュッと詰まった「トレインパーク白山」が新たに誕生!

COMMENT!
親子で楽しめる施設です



1F 新幹線 学びと体感エリア
北陸新幹線を運転してみよう
実際に使われていた台車やパンタグラフなどの部品を実物展示。運転士が訓練で使用するシミュレーターも体験できます。



1F 観光情報 おみやげエリア
観光に役立つサービスが満載
白山市、能美市、野々市市、川北町の観光情報を発信するほか、各地域の特産品やオリジナルグッズを販売しています。



4F 新幹線 見学エリア
5F 屋上 展望室エリア
実物の車両を間近で見学
白山総合車両所内の点検や整備の様子を見学できるほか、時速260キロ以上で走行する新幹線を間近で見ることができます。

時速260キロの新幹線が目の前を通り抜ける!

2024年3月、北陸新幹線の車両基地がある白山市宮保町に「白山市立高速鉄道ビジターセンター(愛称:トレインパーク白山)」が誕生しました。この施設では北陸新幹線が誇る最新技術や車両基地の様子

を紹介するほか、実際に走行する新幹線を間近で見られる展望台を設置。白山市および近隣地域の観光案内、特産品の販売なども行います。白山エリアの新たなシンボルで、新幹線の魅力を体感しよう。

白山市宮保町 2828-1 TEL.076-235-9677

自然をテーマにした子どもの遊び場



3F こどもあそびエリア
ユネスコ世界ジオパークにも認定される、白山市の豊かな自然を表現した屋内遊具を設置。海の生き物の映像が人の動きによって変化するデジタルアトラクションなど、非日常的な体験が満載です!

スタッフ 津幡千佳子さん



いしかわ応援旅行割(第1弾)

お得に旅して 石川を元気に!

能登半島地震により観光需要が落ち込んでいる県内の観光業界を支援するため、旅行代金が最大50%割引(上限額あり)となるキャンペーンが開始されました。県内の旅館・ホテルの協力のもと、今後は2次避難者を受け入れながら、残りの客室で観光客を誘致していくこととなります。第1弾の実施期間は4月26日まで(予算が無くなり次第終了)。対象の施設や申込方法などの詳細は公式ホームページにて。

- 実施期間…… 2024年3月16日(土)~4月26日(金)
※第2弾は予算の範囲内でゴールデンウィーク以降実施予定
- 予約開始日… 2024年3月12日(火)
- 対象者…… 石川県内の登録宿泊施設への旅行・宿泊
- 申込方法…… 予約開始日以降、公式ホームページ掲載の宿泊施設や旅行会社で、本事業の申込である旨を伝える

お問い合わせ 北陸応援割「いしかわ応援旅行割」キャンペーン事務局
☎0570-099-023 (午前9時~午後5時、土日祝を除く。ただし、4月7日までは土日祝も開設)

新たな情報、ぞくぞく

いしかわNEWS

北陸 応援割 **3月16日 START!**
いしかわ応援旅行割
キャンペーン

宿泊サービス 単体商品 最大 20,000円	宿泊(1泊)を含む 交通付き旅行商品 最大 20,000円
宿泊(2泊以上)を含む 交通付き旅行商品 最大 30,000円	周遊型旅行商品 (宿泊地が2県以上) 最大 35,000円



公式ホームページはこちら

東京と大阪の情報発信拠点



首都圏アンテナショップ「八重洲いしかわテラス」
県のアンテナショップが東京駅近くに移転オープン!新幹線県内全線開業をPRするほか、能登の特産物を販売する「復興応援ブース」を設置。復興状況も随時発信していきます。



関西情報発信拠点「HOKURIKU+(ほくりくプラス)」
7月に開業する「KITTE大阪」には、将来の大阪延伸を見据えた北陸3県の情報発信拠点がオープン。物販エリアや地酒バーも併設し、石川の観光・食・文化の魅力を伝えます。

IRいしかわ鉄道

新たに県内全区間が開業したIRいしかわ鉄道。“愛(I)のある(R)”鉄道として、これからも皆さんに親しんでいただけるような取り組みを実施していきます。

北陸3県2Dayパスでお得に乗車!



あいの風とやま鉄道・IRいしかわ鉄道・ハピラインふくいの全区間が2800円で2日間乗り放題のお得な乗車券を発売!デジタル乗車券を提示すると、兼六園や金沢城といった観光施設の割引も。3県の魅力を電車で巡ろう!



公式キャラクターは「あいまるくん」!



公式マスコットキャラクターの「あいまるくん」は、前田利家公の鯨尾兜(なまずおかぶと)のような長い帽子をかぶり、大きなまといを振ってIRや乗客を応援します。IRいしかわ鉄道のイベントなどに登場し、人気者です!



全国からも注目される石川県。ぜひみんなで盛り上げていきましょう!