



広報いしかわ

Ishikawa Prefecture

テレビ広報

【ほっと石川】
令和2年1月11日出 PM5:15~5:30
「能登ふるさと博〜この冬食べたい絶品グルメ〜」
【ウイークリーいしかわ】
毎週日曜 PM5:25~5:30

【ぶんぶんセブン】
令和2年1月19日 AM7:00~7:30
「冬の能登ふるさと博」
【石川ほっとニュース】
毎週土曜 PM5:55~6:00

【県からのお知らせ】
毎週火・金曜 PM2:30ごろ (3分間)
【素敵にモーニング】
毎週日曜 AM9:55~10:00

毎週金曜、お得意に
立つ情報を配信!!
登録はこちらから
https://ishikawa-mmag.com

「ほっと石川」
Twitter Instagram

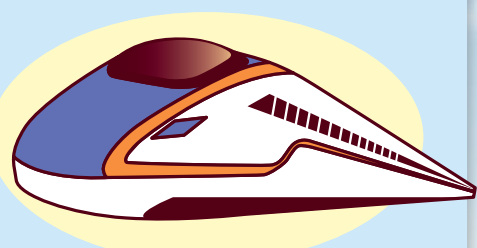
ホームページ <http://www.pref.ishikawa.lg.jp/> Eメール e130500b@pref.ishikawa.lg.jp 行政相談 TEL:076(225)1100 ※広報いしかわ内の料金は全て税込み表示です。

県政この一年

陸・海・空の交流基盤を活用した交流人口の拡大

●北陸新幹線県内全線開業に向けた着実な準備

令和5年春の北陸新幹線県内全線開業に向けたアクションプランを策定しました。また、いしかわ並行在来線金沢以西延伸対策検討会を開催したほか、敦賀・新大阪間の環境影響評価の着手が開始し、環境影響評価方法書が公表されました。



●金沢港の機能強化整備と賑わいの創出

荷役作業の効率化を図るための金沢港県営東部上屋が完成しました。また、クルーズ船の誘致に向けた取り組みを進めており、イギリスの豪華客船「クイーン・エリザベス」が金沢港に初寄港し、金沢港のクルーズ乗船客が過去最高の6万3千人超を記録しました。

●航空ネットワークを活用した交流の促進

小松空港は、キャセイパシフィック航空の小松・香港定期便が就航し、中国東方航空の小松・上海便の増便、エバー航空の小松・台北便のデリー化が発表されるなど国際化が進みました。のと里山空港は、開港16年を迎え、天然ふぐなどの冬の食を生かしたツアー商品が好調だったこともあり、過去最高の年間利用者数(約17万人)を記録しました。



●「ダブルラダー輝きの美知」構想の推進

のと里山海道の4車線化、金沢外環状道路、加賀海浜産業道路の整備など、広域幹線道路の整備を推進しました。

将来を担う人材の確保と地域を支える活力ある産業の創出

●新たな成長市場の獲得に向けた販路拡大と新分野展開への支援

日本と欧州のEPA発効が輸出拡大の追い風となることから、欧州の二大消費地であるロンドン及びパリにおいて欧州ビジネス商談会を開催しました。また、将来的にニッチトップ企業に成長する可能性がある企業を支援する「ネクストニッチトップ企業育成事業」を創設しました。

●戦略的な企業誘致の推進

(株)ワイエムシが本社機能の拡充を決定したほか、カジレーネ(株)、高松機械工業(株)、澁谷工業(株)の工場の増設が決定しました。



●Uターン・県内就職の促進

いしかわ就職・定住総合サポートセンター(ILAC)を通じた移住者数が開設3年間で1,000人を突破しました。また、県内外の大学等に進学する本県出身学生に対して「ふるさと石川就職学生カード(ISica)」の交付を開始したほか、女性・高齢者採用・定着支援事業を実施しました。



●特色ある県産農林水産物の生産・販売体制強化とブランド化

能登牛の年間出荷頭数が1,000頭を達成しました。また「能登とり貝」の首都圏PRや「ルビーロマン」東京出荷10周年を記念したイベントを開催しました。

東京オリンピック・パラリンピックや北陸新幹線 県内全線開業を見据えた個性の磨き上げ

●戦略的な誘客推進

旅行先として日本への関心が高まっているイギリス、フランスからの誘客を促進するため、官民が連携し、現地の旅行会社やメディア等を対象に、ロンドン及びパリにおいて観光セミナーを開催し、石川県が有する「本物の日本」の魅力を発信しました。また、大手旅行会社と連携し、首都圏・関西圏の主要店舗の担当者を「いしかわ観光コンシェルジュ」として委嘱しました。



●いしかわの個性の更なる磨き上げ

国立工芸館の建物建築工事が完了しました。金沢城公園は、鼠多門・鼠多門橋の復元整備が進み、二の丸御殿復元に関する調査検討委員会の中間とりまとめが知事に報告されました。また、新県立図書館は、実施設計が完了し建設工事に着手したほか、令和5年度の国民文化祭の開催が内定しました。

●スポーツを通じた活力の創造

木場湯カヌー競技場では、英国やカナダ、ニュージーランド、ノルウェーの選手の事前合宿を受け入れるとともに、木場湯パラカヌーフェスタを開催しました。また、新たに5カ国がホストタウンの交流相手国として登録されました。東京2020オリンピック聖火リレーランナー・走行ルートが決定しました。



新たにスマートフォン用アプリを開発し、全国で初めて、スポーツを「する」「みる」「ささえる」の3つの活動でポイント化し、獲得したポイント数に応じて特典が得られる「いしかわスポーツマイレージ事業」を開始しました。

世界陸上競技選手権大会男子50km競歩金メダル鈴木雄介選手、レスリング世界選手権大会フリースタイル女子57キロ級金メダルの川井梨紗子選手、世界トランポリン競技選手権大会金メダル森ひかる選手、岸彩乃選手、高木裕美選手、佐竹玲奈選手、宇山芽紅選手、田崎勝史選手にスポーツ特別賞を贈呈しました。

県民生活の安全・安心の更なる確保

●防災対策の充実強化

令和元年台風第19号の被害に係る長野県支援のため、職員を派遣したほか、ボランティアバスを運行しました。また、県内の治水・土砂災害対策として、河川改修、堆積土砂の除去、砂防えん堤の整備などの取り組みを進めているほか、洪水浸水想定区域図の見直しが完了しました。

●災害に強い県土の基盤づくり

県央土木総合事務所等が金沢市直江南地内に移転しました。金沢錦丘中学校及び特別支援学校では、冷房設備の整備が完了しました。



●安全・安心と豊かな社会づくり

秋篠宮皇嗣妃殿下をお迎えし、第55回献血運動推進全国大会を開催しました。また、斜面崩落箇所の応急対策工事の完了に伴い白山白川郷ホワイトロードが開通したほか、高松病院管理診療棟棟築工事にも着手しました。



CSF(豚コレラ)の県内の野生イノシシへの感染を受け、経口ワクチンの散布や県内すべての飼養豚に対するワクチン接種などCSF防止緊急総合対策を実施しました。

障害のある人の日常生活や社会生活における配慮を進めるため、「障害のある人もない人も共に暮らしやすい石川県づくり条例(共生社会づくり条例)」を制定・施行したほか、ヘルプマークの配布を開始しました。県の結婚支援施策をPRしていただく「いしかわ縁結び応援隊」を委嘱しました。



●自然と人が共生できる社会づくり

いしかわ動物園でライチョウの一般公開が開始され、成鳥ペアを受け入れ、繁殖の取り組みを進めた結果、初の純石川産のライチョウが誕生しました。また、いしかわ動物園が開園20周年を迎え、アシカ・アザラシたちのうみ・フクロウ舎をリニューアルオープンしました。

平成27年4月から地すべりのため休園していた三国山キャンプ場が、地すべり対策工事の完了と施設の一部改修を終えリニューアルオープンしました。

●令和元年(平成31年)の主なあゆみ(年表)	
1月	●金沢港県営東部上屋の完成(28日) ●木場湯公園東園地の整備にかかる(株)小松製作所との協定締結(5日) ●金沢城二の丸御殿調査検討委員会中間とりまとめの知事報告(13日)
2月	●「北陸新幹線県内全線開業に向けたアクションプラン」策定 ●いしかわ就職・定住総合サポートセンター(ILAC)を通じた移住者数が開設3年間で1,000人を突破 ●いしかわスポーツマイレージの運用開始(15日) ●ライチョウの一般公開開始(15日)、オス成鳥1羽を受け入れ(25日) ●能登牛年間1,000頭出荷達成(25日)
3月	●県央土木総合事務所等の移転(1日) ●小松・香港便が新規就航(3日) ●森林公園三国山キャンプ場リニューアルオープン(9日) ●金沢城公園「鼠多門上棟記念式」(14日) ●イギリスの豪華客船「クイーン・エリザベス」が金沢港初寄港(23日)
4月	●ヘルプマークの配布開始(15日) ●「能登とり貝」の首都圏PRを実施(20日) ●欧州における観光セミナー開催(ロンドン:30日、パリ:6月4日) ●欧州ビジネス商談会(ロンドン:31日、パリ:6月3日)
5月	●ネクストニッチトップ企業育成事業の創設(14日~7月26日) ●金沢錦丘中学校の冷房設備の整備完了(14日) ●特別支援学校の冷房設備の整備完了(28日)
6月	●初の「純石川産」ライチョウの誕生(2日) ●のと里山空港の開港16年目の利用者数が約17万人となり過去最高を更新(6日) ●第55回献血運動推進全国大会の開催(11日) ●小松・上海便臨時運航(13日~9月28日)
7月	●「いしかわ縁結び応援隊」の委嘱(17日) ●斜面崩落箇所の応急対策工事の完了に伴う白山白川郷ホワイトロードの開通(19日) ●高松病院管理診療棟改築工事の起工(27日) ●「ルビーロマン」東京出荷10周年を記念したイベントを開催(31日、8月1日) ●CSF(豚コレラ)防止緊急総合対策の開始
8月	●「いしかわ観光コンシェルジュ」の委嘱(30日) ●金沢港のクルーズ乗船客が過去最高を記録 ●横浜港発・金沢港着のクルーズに新幹線を組み合わせた「レール&クルーズ」の新たな旅行商品が造成
9月	●障害のある人もない人も共に暮らしやすい石川県づくり条例(共生社会づくり条例)の制定・施行(制定:9月26日、施行:10月1日) ●いしかわ動物園開園20周年(9日) ●新県立図書館の起工(14日) ●「美味しいいしかわ食べ盛り協力店」登録証の交付(15日) ●令和元年台風第19号に係る職員派遣(17日~) ●世界陸上競技選手権大会男子50km競歩金メダル鈴木雄介選手にスポーツ特別賞を贈呈(24日) ●台風19号の被害にかかるボランティアバスの運行(26日~12月1日) ●小松・上海便増便(27日~)
10月	●ふるさと石川就職学生カード(ISica)の交付開始(8日) ●いしかわ並行在来線金沢以西延伸対策検討会の開催(8日) ●国立工芸館の建物建築工事が完了による建物見学ツアーの実施(11月23日~12月2日) ●北陸新幹線(敦賀・新大阪間)の環境影響評価方法書が公表(26日) ●レスリング世界選手権大会女子フリースタイル57キロ級金メダル川井梨紗子選手にスポーツ特別賞を贈呈(27日) ●令和5年度(第38回)国民文化祭の開催地内定(28日)
11月	●エバー航空が小松・台北便のデリー化を発表(11日) ●世界トランポリン競技選手権大会金メダル森ひかる選手、岸彩乃選手、高木裕美選手、佐竹玲奈選手、宇山芽紅選手、田崎勝史選手にスポーツ特別賞を贈呈(17日) ●東京2020オリンピック聖火リレー公募ランナー発表・走行ルート決定(17日)
12月	