

# 広報いしかわ

Ishikawa Prefecture

テレビ広報

北陸放送

【ほっと石川】**近日放送**  
3月23日(土) PM5:00~5:30  
[知事に聞く~平成31年度実質当初予算~]  
【ウイークリーいしかわ】  
毎週日曜 PM5:25~5:30

テレビ金沢

【ぶんぶんセブン】**近日放送**  
3月24日(日) AM7:00~7:30  
[いしかわスポーツマイレージ]  
【石川ほっとニュース】  
毎週土曜 PM5:55~6:00

ラジオ広報

北陸放送

【県からのお知らせ】  
毎週火・金曜 PM2:30ごろ(3分間)  
【素敵にモーニング】  
毎週日曜 AM9:55~10:00

メルマガ石川

毎週金曜、おで役に立つ情報を配信!!  
登録はこちらから  
https://ishikawa-mmag.com

公式SNS

「ほっと石川」  
Twitter Instagram

ホームページ <http://www.pref.ishikawa.lg.jp/> Eメール [e130500b@pref.ishikawa.lg.jp](mailto:e130500b@pref.ishikawa.lg.jp) 行政相談 ☎076(225)1100 ※広報いしかわ内の料金は全て税込み表示です。

# 石川県平成31年度実質当初予算

## 日本海側のトップランナーに向けて、足掛かりを築く

新幹線の開業効果が持続し、経済が全国トップレベルの水準にあるなど、かつてない勢いがある今、2020年の東京オリンピック・パラリンピックや2023年春の新幹線県内全線開業、2025年の大阪・関西万博などのチャンスを実に活かし、石川県を日本海側のトップランナーに向けて飛躍・発展させるため、「個性、交流、安心」の取り組みをさらに深化・加速させます。

### 一般会計 5,808億8,600万円

### いしかわの個性の磨き上げと交流基盤を活用した交流の拡大

#### ①金沢港のクルーズ・貨物両面での拠点港化に向けた機能強化整備とにぎわいの創出



- 金沢港クルーズターミナルの整備(2020年春完成)
- 大型クルーズ船に対応した無量寺岸壁の整備
- 横浜港との連携による相互の強みを活かしたクルーズ船の誘致
- ライトアップなど新たなにぎわい拠点としての魅力創出



金沢港クルーズターミナルライトアップ(イメージ)

#### ②国立工芸館の移転整備と工芸文化の発信



国立工芸館(イメージ)

- 建物本体工事(2019年秋完成、2020年夏開館)
- 開館イベントの開催
- 「国際北陸工芸サミット(仮称)」(2020年秋頃)の開催準備

#### ③金沢城公園の復元整備と魅力向上

- 鼠多門・鼠多門橋の復元整備(2020年夏完成)
- 加賀百万石回遊ルートの形成と魅力向上
- 金沢都心部における観光案内拠点の設置
- 二の丸御殿の復元に向けた調査検討



鼠多門・鼠多門橋(イメージ)

#### ④新幹線県内全線開業に向けた着実な準備

- アクションプランに基づく取り組みの推進
- 並行在来線の経営計画策定のための基礎調査の実施
- のと鉄道の安全運行対策に係る基金の追加造成



#### ⑤新県立図書館の整備



新図書館内部(イメージ)



スポーツマイレージホームページ画面

#### ⑥「いしかわスポーツマイレージ」の開始

(スマートフォンアプリを活用したスポーツ活動のポイント化)

#### ⑦木場湯公園の整備

- 新たな里山再生モデルとなる東園地の整備
- 西園地でのライトアップによる景観の創出

#### ⑧広域道路ネットワークの整備

- のと里山海道 最長ゆずりレーン(柳田IC~上棚木IC間 2022年春完成)
- 加賀海浜産業道路(手取川架橋区間 2022年度完成)

#### ⑨航空ネットワークを活用した交流の促進

- 小松・香港定期便(4月就航)の利用促進
- のと里山空港の安定需要の確保

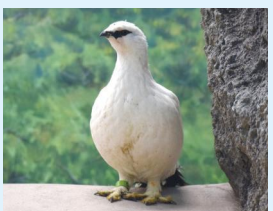


#### ⑩東京オリンピック・パラリンピックや新幹線県内全線開業を見据えた誘客推進

- 海外からの観戦客をターゲットとした誘客
- 外国人旅行者向け観光素材の発掘・磨き上げ
- 新幹線金沢開業5周年キャンペーンの展開

#### ⑪開園20周年を契機としたいしかわ動物園の魅力アップ

- ライチョウの公開展示
- カンガルー舎のふれあい園路整備(2020年春オープン)



3月15日から一般公開を開始したライチョウ

### 将来にわたり本県経済を支える強い産業づくり

#### ①将来のニッチトップ企業の育成

#### ②企業の生産性向上に向けた総合支援の充実強化

- AI(人工知能)・IoT(モノのインターネット)の導入支援の拡大
- RPA(定型的な事務作業の自動化)の導入促進



いしかわAI・IoT技術支援工房

#### ③いしかわ就職・定住総合サポートセンター(ILAC)を活用したUIターン・県内就職の促進と多様な人材の確保

- 「ふるさと石川就職学生カード(ISica:イシカ)」の発行
- 移住関係機関を一堂に集めた首都圏でのUIターン大相談会の開催
- ILAC 大阪を拠点とした関西圏からのUIターン促進



#### ④新たな成長市場の獲得に向けた海外販路の構築と拡大

- 海外アンテナショップのモデル実施
- 日本外国特派員協会での本県食文化の魅力発信フェアの開催

#### ⑤特色ある農林水産物のブランド価値の向上

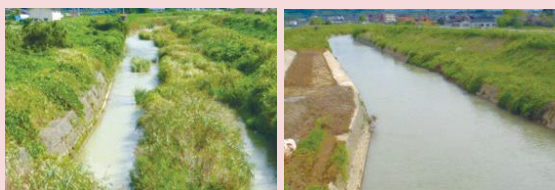
- エアリーフローラ純白新品種の市場デビュー(2020年春)に向けたPR
- 大吟醸用県産酒米を使用した地酒の市場デビュー(2020年春)に向けたPR



2020年春デビュー予定のエアリーフローラ純白新品種

### 県民生活の安全・安心のさらなる確保

#### ①緊急点検に基づく集中的な河川や砂防えん堤の堆積土砂の除去



堆積土砂除去前

堆積土砂除去後

#### ②県立高等学校の冷房設備の整備

#### ③いしかわ森林環境税による森林の公益的機能の維持・増進

- 県産材を使用した住宅建築に対する助成



#### ④地球温暖化防止に向けた家庭での取り組み強化

- スマートフォンアプリによる省エネ・節電効果の見える化

#### ⑤県立病院の整備

- 県立中央病院の駐車場、植栽などの整備
- 県立高松病院管理診療棟の建て替え



県立中央病院外構整備(イメージ)

#### ⑥いしかわエンゼルプランの改定

#### ⑦ICT(情報通信技術)・IoT導入による介護・福祉人材の定着促進とサービスの質の向上