

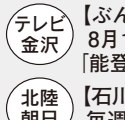
広報いしかわ

Ishikawa Prefecture



北陸放送
【ほっと石川】
8月13日(土) PM5:15~5:30
「金沢港発着クルーズの魅力!」

石川テレビ
【ウィークリーいしかわ】
毎週日曜 PM5:25~5:30



【ぶんぶんセブン】
8月14日(日) AM7:00~7:30
「能登ふるさと博!」

【石川ほっとニュース】
毎週土曜 PM5:55~6:00



北陸放送
【県からのお知らせ】
毎週火・金曜
PM2:30頃(3分間)

エフエム石川
【素敵にモーニング】
毎週日曜 AM9:55~10:00



毎週金曜、おで役に立つ情報を配信!!
登録はこちらから
<https://ishikawa-mmag.com>

ホームページ <http://www.pref.ishikawa.lg.jp/> Eメール e130500b@pref.ishikawa.lg.jp 行政相談 ☎076(225)1100

いしかわ森林環境税による 未来へつながる森づくり

県では、平成19年度から「いしかわ森林環境税」を活用し、手入れ不足となっている人工林の整備を行っています。良質な水を育んだり、山地災害を防ぐ機能などがある森林を、健全な姿で次の世代に引き継いでいくため、「いしかわ森林環境税」に対するご理解とご協力をお願いします。



森林のはたらき

県土の7割を占める森林は、木材や良質な水の供給、土砂災害や洪水の防止、地球温暖化の防止など、さまざまな役割をもっています。



〈いしかわ森林環境税 納税額(年間)〉
個人500円(一定以上の所得のある方)
法人1,000円~4万円(県民税均等割額の5%)

近年、木材価格の低迷、山村の過疎化・高齢化等により手入れ不足となった森林では、林内が暗くなり下草が生えずに土壌の流出が進み、保水力が低くなるなど、森林の機能が低下し、県民生活や自然環境への影響が心配されています。

→ 適切な手入れによる森づくりが必要

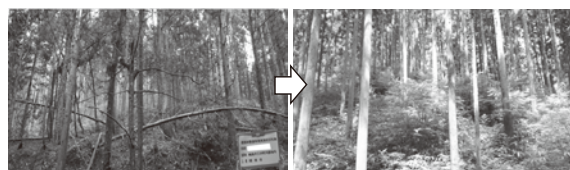


森林環境税による森づくり

手入れ不足の人工林の整備

●強度間伐

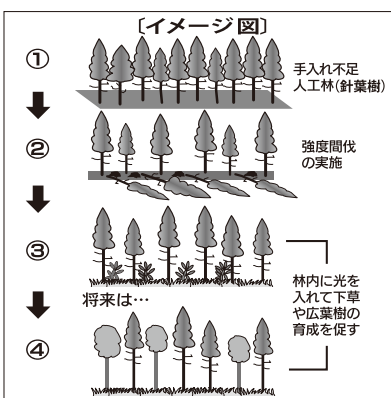
保水力が低い手入れ不足の人工林(針葉樹)を通常よりも多めに間引くことで、林内を明るくし、下草や広葉樹の生長を促し、保水力が高い健全な森林を育成します。



間伐実施前の手入れ不足の人工林 間伐後8年経過した人工林

●侵入竹の除去

竹林の管理放棄により、手入れ不足の人工林に竹が侵入し、林内がさらに暗くなっているところでは、竹の除去なども行っています。



県民の理解と参加による森づくり

県民の皆さまの森林に対する理解と参加による森づくりを進めるため、子どもたちを対象とした森林環境教育やボランティアによる森づくり活動などを支援しています。



子供を対象とした森林環境教育



ボランティアによる森づくり

◎ 県職員・警察官採用候補者試験

試験区分	採用予定人員	第1次試験日
職務経験者	行政 10人程度	9/25(日)
	総合土木 3人程度	
	建築 2人程度	
高校・短大卒程度	行政 8人程度	9/25(日)
	小中学校事務職員A 5人程度	
	小中学校事務職員B 2人程度	
短大卒程度	総合土木 2人程度	9/18(日)
	作業療法士 1人程度	
	臨床検査技師 2人程度	
警察官B(高校卒程度)	警察官B 28人程度	9/18(日)
	警察官B(武道指導) 1人程度	
	女性警察官B 5人程度	
身体障害者対象(行政)	1人程度	

申込締切 8月30日(火)当日消印有効
※詳しくは試験案内(県庁、県主要出先機関で配付)または下記ホームページで確認してください
人事委員会事務局 ☎076(225)1871
<http://www.pref.ishikawa.lg.jp/jinjiin/>

◎ いしかわミュージックアカデミー(IMA)コンサート

○IMAライジングスターコンサート2016
数々のコンクールで優秀な成績を収めた若き演奏家たちが出演します。
とき 8月20日(土) 18:00開演
料金 1,000円 ※全席自由

○IMAチェンバーコンサート~音楽堂室内楽シリーズ~
世界的に著名なIMA講師とOEKが共演します。
とき 8月21日(日) 18:00開演
料金 一般2,500円、大学生以下1,500円 ※全席自由
※会場はいずれも県立音楽堂(金沢市昭和町20-1)
※チケットのお求めは県立音楽堂チケットボックス(☎076(232)8632)へ
IMA実行委員会事務局 ☎076(225)1372

◎ 県政学習バス(個人)参加者募集

定員 各コース43人(応募多数の場合抽選)
※申し込み方法やコースの詳細は下記へ【8月26日(金)当日消印有効】

○かほく市以南在住の成人
運行日 9/15(木)、10/6(木)、22(土)、11/2(水)
男女共同参画課 ☎076(225)1376

○七尾市、羽咋市、羽咋郡、鹿島郡在住の成人
運行日 9/28(水)、10/1(土)、25(火)、11/22(火)
中能登総合事務所 ☎0767(52)6113

○輪島市、珠洲市、鳳珠郡在住の成人
運行日 10/20(木)、25(火)~26(水)【1泊2日】
奥能登総合事務所 ☎0768(26)2303
<http://www.pref.ishikawa.lg.jp/danjo/28bus/28kojinbus.html>

◎ 行政書士試験

とき 11月13日(日) 13:00~16:00
ところ 金沢医療技術専門学校(金沢市堀川新町7-1)
申込締切 9月2日(金)【当日消印有効】
総務課 ☎076(225)1232

◎ エネルギーの不思議!?「炭電池」作り(無料)

とき 8月20日(土) 10:00~12:00
ところ いしかわエコハウス(金沢市鞍月2-1)
※申し込み方法など詳しくは下記へ【定員20人(先着順)】
(公社)いしかわ環境パートナーシップ県会議 ☎076(266)0881

◎ 県職員(畜産)採用試験

採用予定 2人程度 試験日(筆記、面接等) 10月16日(日)
受験資格 昭和52.4.2~昭和62.4.1生まれで大学を卒業し、平成29.3末までに職務経験が5年以上ある者
申込締切 9月23日(金)【当日消印有効】
※申し込み方法など詳しくは下記へ
生産流通課 ☎076(225)1622
<http://www.pref.ishikawa.lg.jp/nousan/>

◎ 白山奥山ワーキング 白山外来植物除去作業 アカミタンポポの根っこの長さ比べin室堂

とき 8月27日(土)~28日(日)【1泊2日】
ところ 白山室堂(現地集合)
対象 小学生以上(小学生は保護者同伴)
参加費 4,000円 定員 50人
※申し込み方法など詳しくは下記へ
白山自然保護センター ☎076(255)5321

◎ 九谷焼技術研修所オープンキャンパス

とき 8月21日(日) 10:00~16:30
ところ 九谷焼技術研修所(能美市泉台町南2)
内容 研修所の紹介、ろくろ成形・上絵付け体験(要予約)、薪窯の焼成体験、卒業生の実演など
※申し込み方法など詳しくは下記へ
九谷焼技術研修所 ☎0761(57)3340
<http://www.pref.ishikawa.jp/kutanike/>

◎ 「看護の魅力」講演会

看護の仕事内容や魅力、看護学校での生活などを現役看護師や看護学生が紹介します。
とき 8月19日(金) 14:00~15:30
ところ 県自治研修センター(金沢市尾山町10-5)
内容 看護師・看護学生による講演、DVD視聴
※参加方法など詳しくは下記へ【対象 高校生以上】
医療対策課 ☎076(225)1431

◎ NPO法人運営の困りごと、ありませんか? 解決のために専門家を派遣します!(無料)

新事業の立ち上げ、具体的な法人運営のノウハウ、第三者の評価がほしいなど、相談内容に応じて、中小企業診断士や税理士などの専門家を派遣します。
※申し込み方法など詳しくは下記へ
県民交流課 ☎076(225)1365
<http://www.pref.ishikawa.lg.jp/kenmin/>

◎ 適正な労務管理に関するセミナー(無料)

とき 8月26日(金) 13:30~16:00
ところ 県地場産業振興センター新館第10研修室(金沢市鞍月2-1)
内容 講演「適正な労務管理~トラブル防止のための労働時間管理、非正規職員の労務管理について~」
・改正労働者派遣法の説明
対象 企業の経営者、管理職、人事・労務担当者など
※申し込み方法など詳しくは下記へ【定員100人(先着順)】
県職業能力開発プラザ ☎076(261)1400

◎ 旧盆期間中の「のと里山海道」の混雑情報はホームページをご覧ください。

のと里山海道 混雑情報 検索