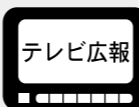


広報いしかわ

Ishikawa Prefecture



北陸放送 【ほっと石川】
1月11日(出) PM5:15~5:30
「輪島漆芸技術研修所」

石川テレビ 【ウィークリーいしかわ】
毎週日曜 PM5:25~5:30

テレビ金沢 【ぶぶんせブン】
1月19日(日) AM7:00~7:30
「能登ふるさと博~冬の能登の魅力~」

北陸朝日 【石川ほっとニュース】
毎週土曜 PM5:55~6:00



北陸放送 【県からのお知らせ】
毎週火・金曜 PM2:30頃 (3分間)

エフエム石川 【素敵にモーニング】
毎週日曜 AM9:55~10:00

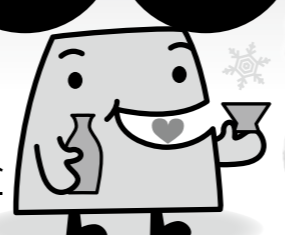
ホームページ www.pref.ishikawa.lg.jp E-mail e130500b@pref.ishikawa.lg.jp 行政相談 ☎076(225)1100

うまいもんたっぷり、冬こそ能登へ

能登ふるさと博

1/12(日) ~ 1/23(日)

マスコットキャラクター「のとドン」



平成27年春 北陸新幹線金沢開業 東京-金沢 約2時間30分

期間中は能登のあちこちで食のイベントを開催。加能ガニや寒ブリ、甘エビ、カキなど、能登ならではの旬の「うまいもん」をぜひご賞味ください。

1/12(日)11:00~21:00 和倉温泉シーサイドパーク

和倉温泉冬花火&海鮮まるごと大鍋とうまいもん市

カニ、カキ、甘エビなどが満載の海鮮大鍋を味わいながら、花火(20:00~21:00)が観賞できます。

和倉温泉観光協会 ☎0767-62-1555



1/13(月・祝)11:00~14:00 道の駅すずなり

珠洲あんこう祭

つるし切りした新鮮なあんこうの鍋を振る舞います。

NPO法人能登すずなり ☎0768-82-4688



1/19(日)10:00~15:00 宇出津港「いやさか広場」

のと寒ぶりまつり

新鮮な寒ブリの解体ショーを行い即売。漁師のおかみさん市や海鮮鍋、海鮮丼も。

能登町商工会 ☎0768-62-0181



1/25(土)10:00~16:00

1/26(日)9:00~15:00 穴水湾「あすなる広場」

雪中ジャンボかきまつり2014

総延長300mの炭火コーナーでカキを焼いて、あつあつを召し上がれ。

穴水町観光物産協会 ☎0768-52-3790



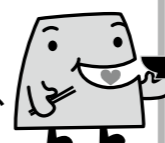
おすすめイベント

2/9(日)6:30~8:30 春木「なかのと市」

ぜんざい振る舞い

寒い朝に甘いおもちでなし。市場は毎週日曜開催、野菜や焼き鳥など販売。

中能登町商工会 ☎0767-76-1221



2/11(火・祝)10:00~15:00 富来漁港

志賀町祭「大漁起舟祭」

大漁鍋を振る舞うほか、加能ガニや甘エビなどの魚介類を即売します。

志賀町商工観光課 ☎0767-32-9341



2/15(土)・16(日)10:00~15:00

道の駅輪島「ふらっと訪夢」

にぎわい大市、全国丼まつりin輪島

能登丼のほか、全国各地から人気の丼が一堂に。冬の味覚を味わえる炭火焼きコーナーも。

輪島あえの風冬まつり実行委員会 ☎0768-22-7777



まだまだあります。その他の「うまいもんイベント」やご当地グルメなど、詳しくは「能登ふるさと博」ホームページへ

冬の能登プレゼントキャンペーン

掲載したイベントをはじめ、キャンペーンに協賛しているイベントで飲食や買い物された方に応募券を進呈。応募者の中から総勢150人に能登の特産品などをプレゼント

のとキャラ救出大作戦

NOTO CHARACTERS RESCUE
のとドンと一緒に 能登各地にとらわれた「のとキャラ」を救い出そう

能登を巡る旅に いざ!出発!!



【救出指令】

1. 解答用紙(チラシ)またはWEBのヒントをもとに、能登の各地にとらわれている「のとキャラ」の居所を突き止めよう。
2. とらわれの地に行きクイズに答え、「のとキャラ」を救出!秘密の暗号を見つけよう。
3. 2体以上のキャラを救うことができたなら、解答用紙またはWEBで応募!

のとキャラを救った「ヒーロー」には抽選で「能登の里山里海の幸」などをプレゼント!

のとキャラは全部で18体。救出したキャラ数に応じて、商品が変わります。



お問い合わせ 観光振興課 ☎076(225)1542

能登ふるさと博 検索



県政メールマガジン「メルマガ石川」登録者募集中

抽選で石川県産ブランド高級しいたけ「のとてまり」プレゼント(登録無料)

※2月7日までに配信するメルマガからご応募できます。
内容(毎週金曜配信) 県関連施設のお得情報(入館料割引クーポンなど)、県内観光イベントや講演会、セミナーなどの情報、県の制度紹介や各種募集など
登録はこちらから <https://ishikawa-mmag.com/>
広報広聴室 ☎076(225)1362



◎ 県水産振興協議会の委員募集

募集人数 1人(任期は3月3日から2年間)
資格要件 漁業、水産業に関する学識経験のある満20歳以上の県内在住者で、毎年1回、平日に開催される協議会に出席できる方
募集期間 1月8日(水)~24日(金)
※応募方法など詳しくは下記へ
水産課 ☎076(225)1652

◎ 白山まるごと体験教室「雪の森へ行こう」

「かんじき」をはいて動植物を観察しながら雪の森を探検します。
とき 2月16日(日) 10:00~15:00
ところ プナオ山観察舎(白山市尾添)
参加費 100円 定員 30人(先着順)
申し込みは下記へ【1月16日(木)以降受付】
白山自然保護センター ☎076(255)5321

◎ 県職員・警察官採用説明会

とき 3月6日(木)、7日(金)、20日(木) 各13:30~
ところ 県庁行政庁舎11階会議室(金沢市鞍月1-1)
内容 ガイダンス、中堅職員のメッセージ、職場見学など
定員 各日120人程度(先着順)
※申し込みは1月8日(水)~26日(日)、下記ホームページから
人事委員会事務局 ☎076(225)1871
www.pref.ishikawa.lg.jp/jinjiin/

◎ 不妊治療費の一部を助成しています

助成対象 体外受精、顕微授精
助成金額 治療1回あたり15万円まで(凍結胚移植(採卵を伴わないもの)等については7万5千円まで)
助成回数 初年度は年3回、次年度以降は年2回まで(通算5年間、通算10回が限度)
平成25年度分の申請期限は3月31日(月)です
※申請方法など詳しくは県保健福祉センター(金沢市在住の方は金沢市健康総務課)まで
少子化対策監室 ☎076(225)1424

1月10日は「110番の日」です

安心をつなぐ架け橋 110番(平成26年標準)
110番は緊急の事件・事故に対する専用回線です。緊急時以外のご相談は、警察相談ダイヤル「#9110」へ
県警察本部通信指令課 ☎076(225)0110