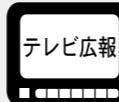


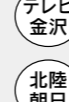
広報いしかわ

Ishikawa Prefecture



北陸放送
【ほっと石川】
11月29日(土) PM5:15~5:30
「防犯まちづくりのすすめ」

石川テレビ
【ウィークリーいしかわ】
毎週日曜 PM5:25~5:30



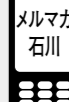
【ぶんぶんセブン】
12月7日(日) AM7:00~7:30
「冬の交通安全」

北陸朝日
【石川ほっとニュース】
毎週土曜 PM5:55~6:00



北陸放送
【県からのお知らせ】
毎週火・金曜
PM2:30頃(3分間)

エフエム石川
【素敵にモーニング】
毎週日曜 AM9:55~10:00



毎週金曜日、お得で役に立つ情報を配信!!
登録はこちらから
<https://ishikawammag.com>

ホームページ www.pref.ishikawa.lg.jp E-mail e130500b@pref.ishikawa.lg.jp 行政相談 ☎076(225)1100

いしかわ森林環境税による

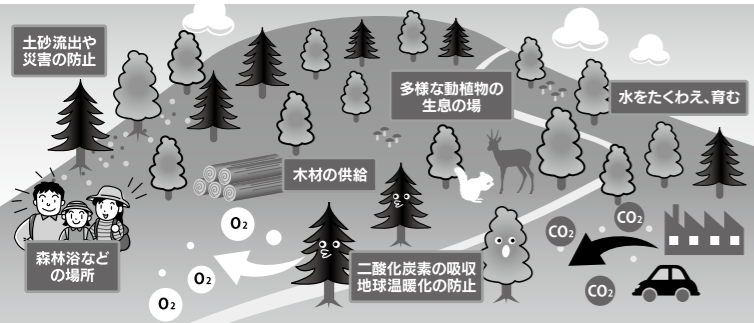
未来へつながる森づくり

平成19年度に導入した「いしかわ森林環境税」は、手入れ不足人工林の整備などに充てられ、森林の持つ水を育んだり、山地災害を防ぐ機能の向上に生かされています。森林を健全な姿で次の世代に引き継いでいくため、引き続き「いしかわ森林環境税」に対するご理解とご協力をお願いします。

〈いしかわ森林環境税 納税額(年間)〉
個人 500円(一定以上の所得のある方)
法人1,000円~4万円(均等割額の5%)

森林の役割

森林は木材の供給、土砂災害や洪水の防止、良質な水の供給、地球温暖化の防止などのさまざまな機能を有しています。



しかし、木材価格の低迷、山村の過疎化・高齢化等により手入れ不足となった森林では、林内が暗くなり下草が生えず、土壌の流出が進むなど森林の機能が低下し、県民生活や自然環境への影響が懸念されています。

➡ 適切な手入れによる森づくりが必要

森林所有者の皆さまへ

山の手入れが行き届かず、手入れ不足となった人工林で、間伐材の売り払いが見込めない森林は、いしかわ森林環境税を活用し、所有者の負担なしで強度間伐を行うことができます。

詳しくは県森林管理課またはお近くの農林総合事務所までお問い合わせください。

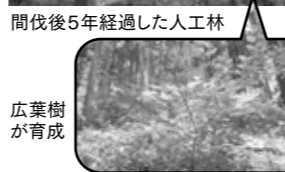
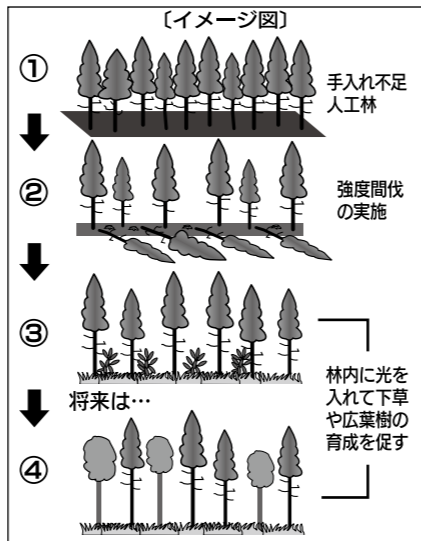
お問い合わせ 森林管理課 ☎076(225)1642 [いしかわ森林環境税](#) [検索](#)

森林環境税による森づくり

手入れ不足の人工林の整備

・強度間伐

手入れ不足の人工林を通常よりも多めに間引くことにより、林内を明るくし、下草や広葉樹の生長を促すことで、保水力が高い健全な森林へ誘導します。



・侵入竹の除去

竹林の管理放棄により、手入れ不足の人工林への竹の侵入が発生し、林内をさらに暗くする現状があるため、竹の除去や発生源となる放置竹林を伐採します。

県民の理解と参加による森づくり

県民の皆さまの、森林に対する理解と参加による森づくりを進めるため、子どもたちを対象とした森林環境教育やボランティアによる森づくり活動などを支援しています。



子どもたちを対象とした森林環境教育

◎ こびと研究家なばたとしたか氏による「サイン会」および「ライブペインティング」の開催

と き 11月24日(月・振替)
13:00~「サイン会」(10:00~整理券配布)
15:30~「ライブペインティング」
※「サイン会」は先着60人まで

と ころ ふれあい昆虫館(白山市八幡町成3)
参加費 大人410円、小中高生200円(入館料)
ふれあい昆虫館 ☎076(272)3417

◎ 平成26年度後期消防設備士試験

と き 平成27年1月17日(土)
と ころ 県地場産業振興センター(金沢市鞍月2-1)
申込期間 12月1日(月)~10日(水)
(インターネット申し込みは11/28~12/7)
※申し込み方法など詳しくは、(一財)消防試験研究センター石川県支部(☎076(264)4884)まで
消防保安課 ☎076(225)1481

◎ 毒物劇物取扱者試験

と き 平成27年2月10日(火)
と ころ 県地場産業振興センター(金沢市鞍月2-1)
出願期間 1月5日(月)~19日(月)
※詳しくは最寄りの県保健福祉センターまたは下記へ
薬事衛生課 ☎076(225)1442
<http://www.pref.ishikawa.lg.jp/yakuji/dokugeki/sikenannai.html>

◎ 一般競争入札による県有地の売却

番号	物件所在地番	地積	最低売却価格
1	加賀市山代温泉桔梗丘二丁目110番	154.67㎡	2,680,000円
2	小松市四丁町に23番	773.19㎡	7,490,000円
3	野々市市粟田六丁目109番1	196.40㎡	13,800,000円
4	野々市市中央一丁目14番	1,110.63㎡	62,500,000円
5	輪島市堀町壱五字2番52	273.08㎡	2,350,000円
6	鳳珠郡穴水町宇川島井7番30	183.96㎡	1,680,000円
7	鳳珠郡能登町宇小木口字15番4	162.30㎡	817,000円
8	鳳珠郡能登町宇小木口字15番5	162.02㎡	960,000円
9	鳳珠郡能登町宇小木口字15番9	161.35㎡	793,000円
10	珠洲市飯田町式九部3番	235.74㎡	2,570,000円

※申し込み方法など詳しくは下記へ【12月8日(月)締切】
管財課資産活用室 ☎076(225)1266
<http://www.pref.ishikawa.lg.jp/kanzai/tochi/nyusatsu.html>

平成26年第5回石川県議会定例会

会 期 11月28日(金)~12月18日(木)(21日間)
代 表 質 問 12月3日(水)
一 般 質 問 12月5日(金)、9日(火)
予算委員会(質疑) 12月12日(金)
常任委員会 12月16日(火)
請願提出締切日 11月25日(火)
※本会議中継は県議会ホームページのほか、能登空港1階市町村行政サービスセンター、県七尾合同庁舎、県小松合同庁舎でご覧いただけます。傍聴の問い合わせは下記へ。
議事事務局議事課 ☎076(225)1031
<http://www.pref.ishikawa.lg.jp/gikai/>

◎ 高次脳機能障害者 家族教室(無料)

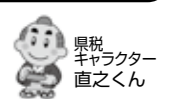
と き 12月8日(月) 13:30~15:30
と ころ 県リハビリテーションセンター(金沢市赤土町ニ13-1)
内 容 講義(「高次脳機能障害の理解と対応について」
「使える社会資源について」
「家族会紹介」)、交流会
高次脳機能障害相談・支援センター ☎076(266)2188

◎ キッズかんきょう教室(無料)「みかんを食べながら、皮でリースを作る」

と き 12月6日(土) 10:00~(2時間程度)
と ころ いしかわエコハウス(金沢市鞍月2-1)
内 容 ビール・アートの体験(果物や野菜の皮を器やオブジェなどに変えるクラフト)
対 象 小学生(4年生以下は保護者同伴) 定員 20人
※申し込み方法など詳しくは下記へ
(公社)いしかわ環境パートナーシップ県会議 ☎076(266)0881

◎ 12月1日(月)は個人事業税(第2期分)の納期限です

最寄りの金融機関または県総合(県税)事務所まで納期限までに納めましょう。
税務課 ☎076(225)1272



◎ いしかわテキスタイル展示会(無料)

県内繊維企業と有名アパレルメーカーの共同開発商品を展示。県内企業の高い技術力と優れたアイデアを実感してください。
と き 11月22日(土)、23日(日・祝) 10:00~17:00
と ころ しいのき迎賓館(金沢市広坂2-1-1)
産業政策課 ☎076(225)1507

◎ 絵本センターのつどい(無料)

映画「じんじん」上映
と き 11月26日(水) 13:00~15:30
と ころ 津幡文化会館シグナス(津幡町北中条3-1)
健康運動推進本部(県民交流課内) ☎076(225)1366

◎ きんぷらフェスタ2014(開館30周年記念事業)

と き 11月23日(日・祝) 9:00~17:00
と ころ 金沢勤労者プラザ(金沢市北安江3-2-20)
内 容 受講生作品展、講座発表会、講座無料体験、お茶席・似顔絵コーナーなど
金沢勤労者プラザ ☎076(221)7771

◎ 国連職員講演会・写真展(無料)

○国連職員講演会
と き 11月28日(金) 17:00~18:30
と ころ しいのき迎賓館(金沢市広坂2-1-1)
演 題 グローバルな課題と国連の対応
講 師 植木安弘氏(上智大学総合グローバル学部教授)
※申し込み方法など詳しくは下記へ【定員50人】
○国連写真展
期 間 11月17日(月)~30日(日)
と ころ 石川四高記念文化交流館(金沢市広坂2-2-5)
企画課 ☎076(225)1318