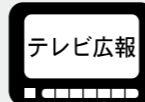


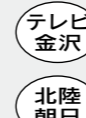
広報いしかわ

Ishikawa Prefecture



北陸放送
【ほっと石川】
2月27日(出) PM5:15~5:30
「パティシエ 辻口博啓」

石川テレビ
【ウィークリーいしかわ】
毎週日曜 PM5:25~5:30



【石川まるごと探検隊】
2月28日(日) AM7:30~8:00
「トキの分散飼育」

北陸朝日
【石川ほっとニュース】
毎週土曜 PM5:55~6:00



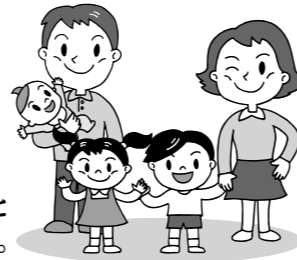
北陸放送
【県からのお知らせ】
毎週火・金曜 PM2:30頃 (3分間)

エフエム石川
【素敵にモーニング】
毎週日曜 AM9:55~10:00

ホームページ www.pref.ishikawa.jp E-mail e130500b@pref.ishikawa.lg.jp 行政相談 ☎076(225)1100



応援します!子育て家庭



石川県ではすべての子育て家庭を、プレミアム・パスポート事業やマイ保育園登録事業をはじめとしたさまざまな取り組みで応援しています。上手に活用して、育児の負担や不安を軽くしませんか。

3人以上のお子さんをお持ちのご家族へ プレミアム・パスポート はお持ちですか?

育児は何かとお金がかかるもの。18歳未満のお子さんが3人以上いるご家庭なら、プレミアム・パスポートを協賛店に提示すると割引などの特典を受けることができます。右のマークが協賛店の目印です。



毎月19日はすべての子育て家庭に特典

チャイルド・プレミアム

毎月19日の「県民育児の日」に、すべての子育て家庭がお子さん1人以上同伴で協力店を利用すると、特典を受けることができます。左のタペストリーが、協力店の目印です。下記のURLからも検索できます。

プレパス協賛店の商品をネットでお買い物

いしかわプレパス商店街

ネットショップでプレミアム・パスポートが使えます。プレミアム・パスポートをお持ちでない方もご利用できます(ただし特典は受けられません。)。その他、リサイクル掲示板やイベント情報など、子育て家庭を応援する情報がいっぱい。今すぐアクセスを!

〈パソコンから〉 [プレパス商店街](#) 検索 〈携帯から〉

プレミアム・パスポート、チャイルド・プレミアム、いしかわプレパス商店街のお問い合わせは
子育てにやさしい企業推進協議会(事務局:財いしかわ子育て支援財団)
☎076(255)1543 www.i-oyacom.net/prepass

育児の不安を軽減 マイ保育園に登録しませんか?

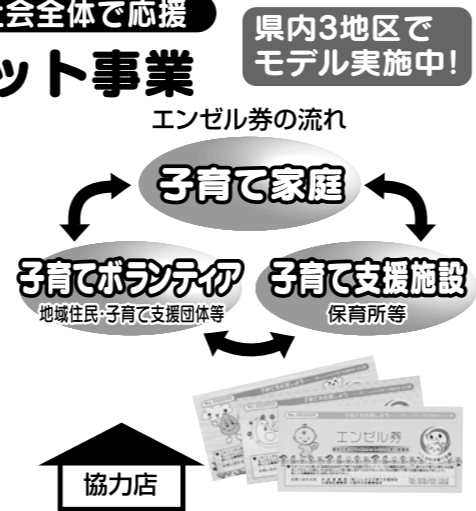


出産前は育児への不安がいっぱい。でも身近な保育園や幼稚園を「マイ保育園」として登録すると、あなたの不安を軽くするさまざまな支援を受けることができます。

- 登録園で受けられるサービス**
- 出産前に登録園で乳幼児の生活を見学・育児体験できます。
 - 保育士による育児相談を受けられます。
 - 一時保育が無料で受けられます。(半日・3回まで) など

子育て家庭を地域社会全体で応援 エンゼルネット事業

子育て家庭、子育てボランティア、子育て支援施設がお互いに応援したときに、感謝の気持ちを表すお礼として「エンゼル券」の受け渡しを行い、子育て支援の輪を広げる取り組みです。エンゼル券は託児の応援や行事への参加・応援などをした際にお礼の気持ちとして手渡され、協力店で商品の購入ができます。



お問い合わせ: 少子化対策監室 ☎076(225)1447

◎ 能登井(のとどん) 春キャンペーン

奥能登2市2町で能登井を提供する63店舗の1店で能登井を食べ、専用はがきにスタンプをもらい応募すると、抽選で奥能登の特産品をプレゼント!

特産品 輪島塗箸、珠洲焼お碗、能登ワイン、能登海洋深層水セット

期間 3月1日(月)~31日(水)

応募期限 4月7日(水)消印有効

※応募方法など詳しくは下記へ
奥能登ウェルカムプロジェクト推進協議会事務局
(地域振興課) ☎076(225)1312

◎ いしかわ森林環境基金補助事業説明会

いしかわ森林環境基金の平成22年度の補助対象となる活動について説明します。

とき 3月9日(火) 10:00~11:30

ところ 県庁行政庁舎11階1105会議室
(金沢市鞍月1-1)

対象 ①森林ボランティア活動を行うNPOなど
②子どもの森林体験活動を行うNPOや学校など

※申込方法など詳しくは下記へ【3月8日(月)締切】
森林管理課 ☎076(225)1642

◎ 青年国際交流事業 参加者募集

内閣府実施の青年国際交流事業(国際青年育成交流、日中・日韓青年親善交流、東南アジア青年の船、世界青年の船など)の参加者を募集中です。

中間選考試験 面接試験等 4月10日(土) 10:00~
県立生涯学習センター(金沢市広坂2-1-1)

最終選考試験 県の中間選考後、5~6月に内閣府で実施
応募書類受付 3月19日(金)までに国際交流課へ
※応募用紙は次のホームページからダウンロード
できます。(www.cao.go.jp/koryu)

国際交流課 ☎076(225)1381

◎ 女性県政学習バスの参加団体を募集します

対象 県政について学習意欲のある、35人~50人の女性団体(複数団体の合同申込可能)

運行期間 5月10日(月)~11月30日(火)

※申込方法など詳しくは下記へ【3月17日(水)締切】

○かほく市以南にお住まいの方
男女共同参画課 ☎076(225)1378

○七尾市、羽咋市、羽咋郡、鹿島郡にお住まいの方
中能登総合事務所 ☎0767(52)6113

○輪島市、珠洲市、鳳珠郡にお住まいの方
奥能登総合事務所 ☎0768(26)2303

新幹線・県立学校整備に活用します 第8回ふるさといしかわ債

3月19日(金)募集開始

額面	10万円~300万円(10万円単位)
償還期限	5年(満期一括償還)
利率	国債発行条件等を参考に国債よりも高い利回りに設定
募集対象	県内に在住または勤務する個人、県内に営業拠点等のある法人、団体
募集期間	3月19日(金)~4月6日(火)
取扱店舗	県内の北國銀行 本・支店
財政課	☎076(225)1257

◎ ふるさとの匠作品展示会(無料)

農林漁村で優れた技術の研さん・伝承に努める「ふるさとの匠」が制作した、竹細工や珠洲焼などを展示する作品展です。

期間 3月4日(木)~12日(金)
9:00~20:00(最終日は午前で終了)

ところ 県庁19階展望ロビー(金沢市鞍月1-1)
農業政策課中山間地域振興室 ☎076(225)1660

◎ 能登有料道路植樹会 参加者募集

能登有料道路の別所岳サービスエリアの拡張工事が今春完成予定。七尾湾が一望できる展望台などが整備されます。これにあわせて実施する植樹会の参加者を募集しています。

とき 4月25日(日) 11:30~14:30

ところ 能登有料道路別所岳サービスエリア(下り側)

定員 350人(先着順)

※申込方法など詳しくは下記ホームページへ
道路建設課 ☎076(225)1722
www.pref.ishikawa.jp/douken

◎ 県政へのご相談の総合窓口はこちらです

県政に対する県民の皆さんからのご意見やご相談は、下記が総合窓口です。

窓口	受付日時	電話番号
県庁行政相談	月~金(祝日を除く) 9:00~17:00	☎076(225)1100
小松合同庁舎	月~金(祝日を除く)	☎0761(23)1711
中能登総合事務所	8:30~17:15	☎0767(52)6113
奥能登総合事務所		☎0768(26)2303

【メール行政相談】
<https://www1.pref.ishikawa.jp/kenmin/koe/soudan.html>
広報広聴室 ☎076(225)1362