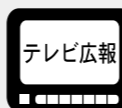


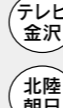
# 広報いしかわ

Ishikawa Prefecture



北陸放送  
【ほっと石川】  
7月26日(土) PM5:15~5:30  
「昼も夜も満喫!のど水水族館」

石川テレビ  
【ウィークリーいしかわ】  
7月26日(土) PM5:25~5:30



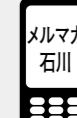
【ぶんぶんセブン】  
7月27日(日) AM7:00~7:30  
「警察学校体験入校」

北陸朝日  
【石川ほっとニュース】  
毎週土曜 PM5:55~6:00



北陸放送  
【県からのお知らせ】  
毎週火・金曜  
PM2:30頃(3分間)

エフエム石川  
【素敵にモーニング】  
毎週日曜 AM9:55~10:00

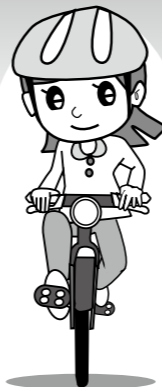


毎週金曜日、お得で役に立つ情報を配信!!  
登録はこちらから  
<https://ishikawa-mmag.com>

ホームページ [www.pref.ishikawa.lg.jp](http://www.pref.ishikawa.lg.jp) E-mail [e130500b@pref.ishikawa.lg.jp](mailto:e130500b@pref.ishikawa.lg.jp) 行政相談 ☎076(225)1100

～子どもを自転車事故から守るために～

# ブレーキ点検とヘルメットの着用を!



子どもの自転車事故の情報が寄せられています。夏休みに入り、お子さんが自転車に乗る機会も多くなるこの時期、自転車事故の危険性を十分に認識するとともに、お子さんのいるご家庭では、安全に乗車できるよう点検してください。

## ブレーキレバーの幅は手に合っていますか?

ブレーキの調整は事故予防のためにも極めて重要です。購入時はもちろん、お子さんの成長に合わせて、自転車販売店等で定期的に調整してもらいましょう。

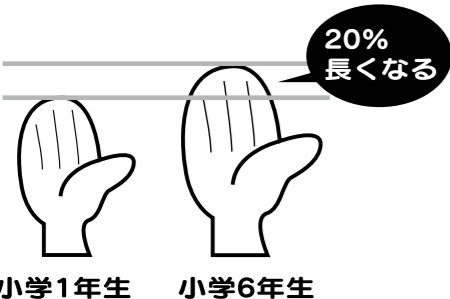
お子さんと一緒に確認しましょう!!

## ヘルメットをかぶっていますか?

万一事故にあっても、ヘルメットの着用により頭部への衝撃を軽減することができるので、ヘルメットを必ずかぶりましょう。

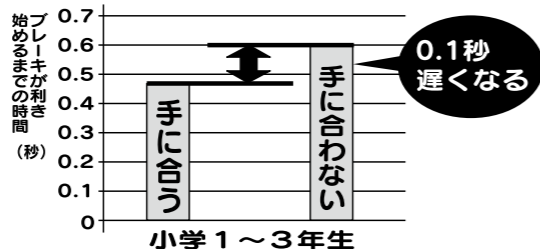
### ①小学生の手の成長率

小学1年生から6年生までに手のひら・中指の長さは約1.2倍に成長します。



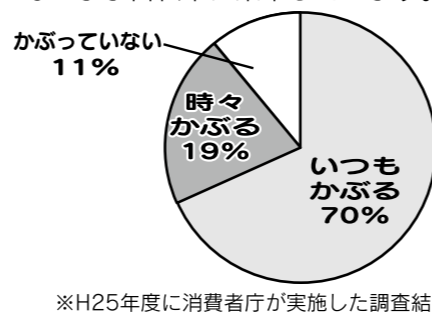
### ②ブレーキをかける実験

ハンドルとブレーキレバーの間隔が手に合わず、レバーをしっかり握れないと、ブレーキが利き始めるまでの反応時間が約0.1秒遅くなります。



### ③ヘルメット着用状況のアンケート

約30%の小学生がヘルメットを着用しないまま自転車に乗車しています。



## 乗車前の点検も

自転車に安全に乗るためには、乗車前の点検が大切です。ハンドルやブレーキ、ペダルのがたつき、タイヤに空気が入っているか等の点検もしましょう。

消費者トラブルについては

守ろうよ みんなを  
**消費者ホットライン ☎0570-064-370**  
お住まいの市町等の消費生活相談窓口につながります。  
(郵便番号をお聞きますので事前にご確認ください。)  
県消費生活支援センター(金沢市戸水2-30) ☎076(267)6110

夏休み特別企画

## 親子で楽しく学ぼう! お金ってなに? **入場無料**

とき 7月29日(火)・30日(水) 10:00~16:00

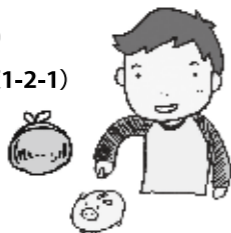
ところ 金沢21世紀美術館シアター21(金沢市広坂1-2-1)

内容 お金博士のミニ講座

まるびい商店街へようこそ(お買い物ごっこ)

クイズラリー、大人のマネー検定ほか

お問い合わせ 石川県金融広報委員会 ☎076(223)9519



## 夏の交通安全県民運動 7月21日(月・祝)~7月30日(水) ~さわやかに 夏を走ろう 北陸路~ (北陸三県統一スローガン)

- 子どもと高齢者の交通事故防止
  - 飲酒・暴走・過労運転の根絶と運転マナーの向上
  - 自転車の安全利用の推進
  - 全ての座席のシートベルトとチャイルドシートの正しい着用の徹底
- 7月30日は北陸三県統一「子どもと高齢者の交通事故ゼロの日」です

お問い合わせ 県民生活課 ☎076(225)1386

## 「世界へ羽ばたく IMA環日本海交流コンサート」へ県内小中学生を無料招待

とき 8月26日(火) 14:30~  
ところ 県立音楽堂コンサートホール  
出演者 神尾真由子(ヴァイオリン) 竹田理琴乃(ピアノ)ほか  
管弦楽:オーケストラ・アンサンブル金沢

応募資格 県内在住の小中学生(保護者1人の同伴必須) 8月5日(火)必着(先着順)  
※保護者1名につき小中学生3名まで可※小中学生2名以上の場合は保護者2名まで可  
応募方法 はがき、FAX、電子メール(氏名、年齢(学年)、住所、電話番号、希望枚数を記載)  
応募、お問い合わせ先 〒920-8580 金沢市鞍月1-1  
いしかわミュージックアカデミー実行委員会事務局(文化振興課内)☎076(225)1372、FAX076(225)1374  
E-mail: [academy@pref.ishikawa.lg.jp](mailto:academy@pref.ishikawa.lg.jp)

## ◎「看護の魅力」講演会

金沢会場 8月4日(月)県立中央病院  
小松会場 8月5日(火)小松市公会堂  
七尾会場 8月6日(水)七尾サンライフプラザ

※時間はいずれも14:20~15:40  
内容 看護師・看護学生による講演、DVD視聴  
対象 高校生以上  
※参加方法など詳しくは下記へ  
医療対策課 ☎076(225)1431

## ◎金沢勤労者プラザの講座案内

| 講習名 | 日商簿記3級受験対策                              | 親子でお菓子づくり                           | 始めようハーモニカ                            | 優しい太極拳                               |
|-----|---|-------------------------------------|--------------------------------------|--------------------------------------|
| 期間  | 9/12~11/11<br>火全曜日(全15回)<br>18:30~20:30 | 7/25~8/8<br>金曜日(全3回)<br>10:00~12:00 | 8/12~9/30<br>火曜日(全4回)<br>10:00~20:30 | 7/29~9/30<br>火曜日(全6回)<br>19:15~20:45 |
| 受講料 | 23,250円<br>(別途教材費)                      | 3,000円<br>(別途教材費)                   | 4,120円<br>(別途教材費)                    | 5,580円                               |

ところ 金沢勤労者プラザ(金沢市北安江3-2-20)  
※申し込み方法など詳しくは下記へ  
金沢勤労者プラザ ☎076(221)7771

## ◎地域リハビリテーション実務者研修会(無料)

とき 8月1日(金)、9月5日(金)、11月7日(金)  
14:00~16:00(各回とも)

ところ 県リハビリテーションセンター(金沢市赤土町ニ3-1)

内容 理学・作業・言語療法各分野の地域の取り組みについて学びます(テーマは各回で異なります)。

対象 県内の高齢者、障害者サービス担当者など  
※申し込み方法など詳しくは下記へ【7月28日(月)締切】  
県リハビリテーションセンター ☎076(266)2860

## ◎県警察就職説明会

加賀地区 8月5日(火)小松警察署  
金沢地区 8月6日(水)金沢中警察署  
能登地区 8月7日(木)七尾警察署

※時間はいずれも13:00~16:00  
県警察本部警務課 ☎0120(369)498  
<http://www2.police.pref.ishikawa.lg.jp/>

## ◎九谷焼技術者自立支援工房 個室工房使用者募集

応募資格 九谷焼の制作に5年以上従事している者など  
募集数 個室工房使用者 1室  
使用期間 3年以内(10月1日から使用開始)  
※申し込み方法など詳しくは下記へ【8月1日(金)締切】  
九谷焼技術研修所 ☎0761(57)3340

## ◎人権啓発講演会(申込不要、無料)

能登地区 7月30日(木)志賀町文化ホール  
加賀地区 7月31日(金)野々市市情報交流館カメラア

※時間はいずれも13:30~15:00  
演題 「がんばっぺ、オラの大好きな日本」  
~未来へつなぐ家族・地域の絆~  
講師 ダニエル・カール(タレント・山形弁研究者)  
人権推進室 ☎076(225)1235

## ◎地域県政学習バス参加団体募集

対象 県内在住の成人男女の団体(30~50人)  
※詳しくは下記へ【往復ハガキで申し込み、7/31(木)締切】  
○かほく市以南在住の方  
運行日 10/7(火)、27(月)、11/7(金)、12(水)  
男女共同参画課 ☎076(225)1378

○七尾市、羽咋市、志賀町、宝達志水町、中能登町在住の方  
運行日 10/8(水)、21(火)  
中能登総合事務所 ☎0767(52)6113

○輪島市、珠洲市、能登町、穴水町在住の方  
運行日 10/2(木)、21(火)  
奥能登総合事務所 ☎0768(26)2303

## ◎公衆浴場の入浴料金のご案内

県内の普通公衆浴場の入浴料金の上限額が8月1日から改定されます。

| 区分         | 改定額  | 現行   |
|------------|------|------|
| 大人(12歳~)   | 440円 | 420円 |
| 中人(6歳~11歳) | 130円 | 130円 |
| 小人(5歳以下)   | 50円  | 50円  |

薬事衛生課 ☎076(225)1441

## ◎革新的ベンチャービジネスプランコンテスト募集

革新的なビジネスプランによって飛躍的な成長が期待できる起業家を認定し、集中的に支援します。  
対象 2年以内に県内で起業予定の方(平成26年4月1日現在で起業後3年以内の方を含む)  
申込締切 8月11日(月)必着  
※優秀起業家には賞金総額1千万円の資金補助や支援チームによる集中支援などの特典あり。詳しくは下記へ(公財)石川県産業創出支援機構 ☎076(267)1244  
<http://www.isico.or.jp/isico/h26v-plan/>

## ◎第63回石川県戦没者慰霊式

とき 7月29日(火) 10:30~12:15  
ところ いしかわ総合スポーツセンター(金沢市稚日野町北222番地)  
※今年から会場が変更となりました。  
※金沢駅西口より無料バスを運行します(9:00~)。  
厚生政策課 ☎076(225)1411