

団体
募集

県政出前講座 特別編

はせ、参じます。

馳知事が県民の

皆さんのところへ出向き、

県の重点施策である

「地震・豪雨への対応」や

「石川県成長戦略の実現」



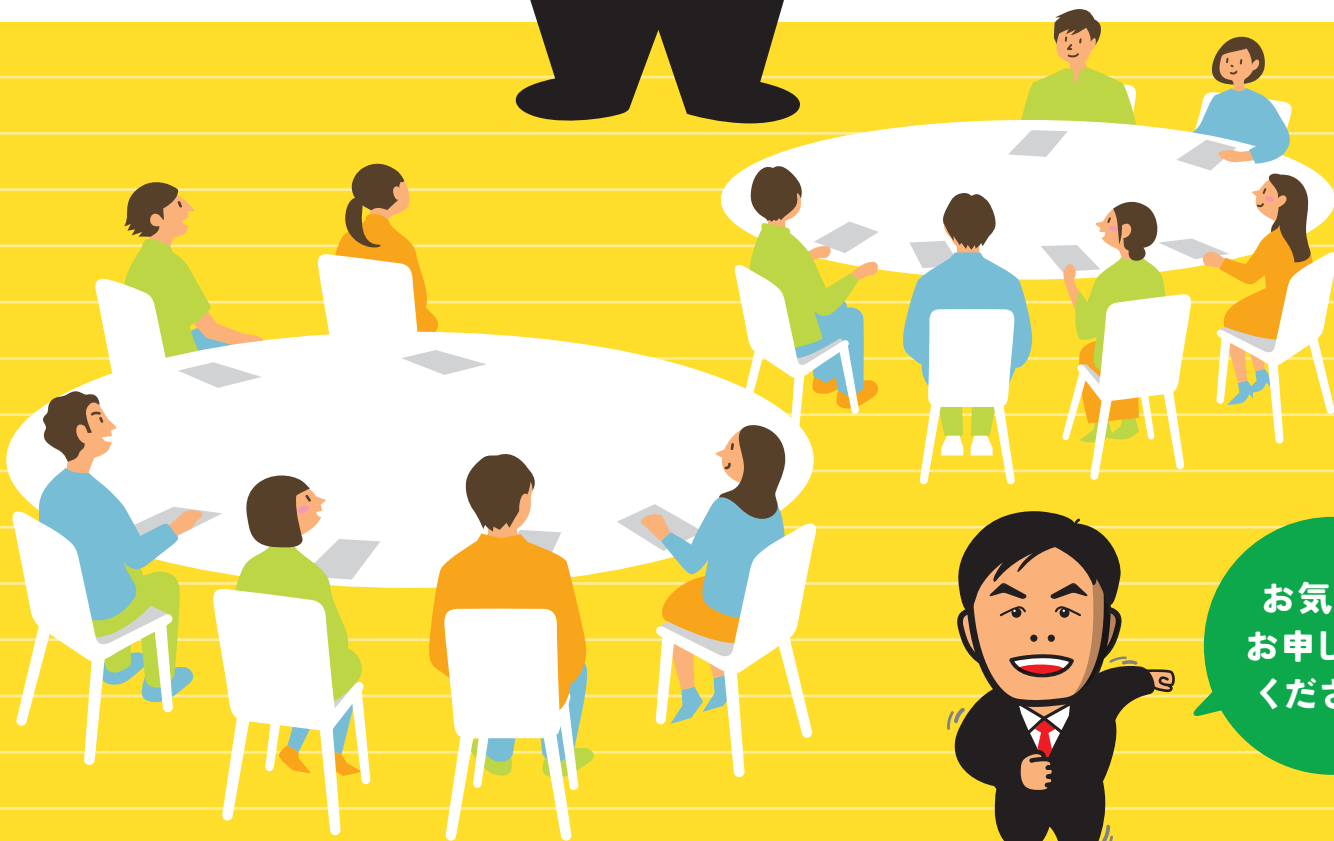
についての説明と、

意見交換を行う

出前講座

「はせ、参じます。」を

スタートします！



お気軽に
お申し込み
ください！

お問
い合
わせ

石川県戦略広報課 広聴グループ

TEL.076-225-1362 FAX.076-225-1363

メール e130500b@pref.ishikawa.lg.jp

詳しくは裏面をご覧ください



対象

おおむね20人以上の県民の方が参加する団体・グループ
(営利目的や政治・宗教活動を目的とするものは除きます)

日時・会場

県へ希望の日時をご連絡ください。(平日以外も相談に応じます)
会場は団体でご用意いただきます。(会場費は団体負担でお願いします)

所要時間

90分程度

実施方法

- 冒頭、知事による講座として、
●**A「地震・豪雨への対応」**もしくは**B「石川県成長戦略の実現」**に関する主な施策の説明を行います。(10~15分程度)
(テーマについては、リストの中からお選びください。)
- その後、知事と自由に意見交換を行っていただきます。

申込方法

石川県電子申請システムの応募フォームより、
開催希望日のおおむね2カ月前までにお申込みください。

申込は
こちら



テーマ

A 地震・豪雨への対応



1 暮らしとコミュニティの
再建



2 能登の特色ある生業の再建
(中小企業、農林水産業、観光産業)



3 安全・安心に暮らせる
災害に強い地域づくり



4 12の創造的復興
リーディングプロジェクト

B 石川県成長戦略の実現



1 新たな時代を捉えて
飛躍・成長する産業づくり



2 交流人口と関係人口
(文化、スポーツ、移住・定住)



3 農林水産業と
里山里海地域の振興



4 温もりのある社会づくり
(健康、福祉、子育て・男女共同参画)