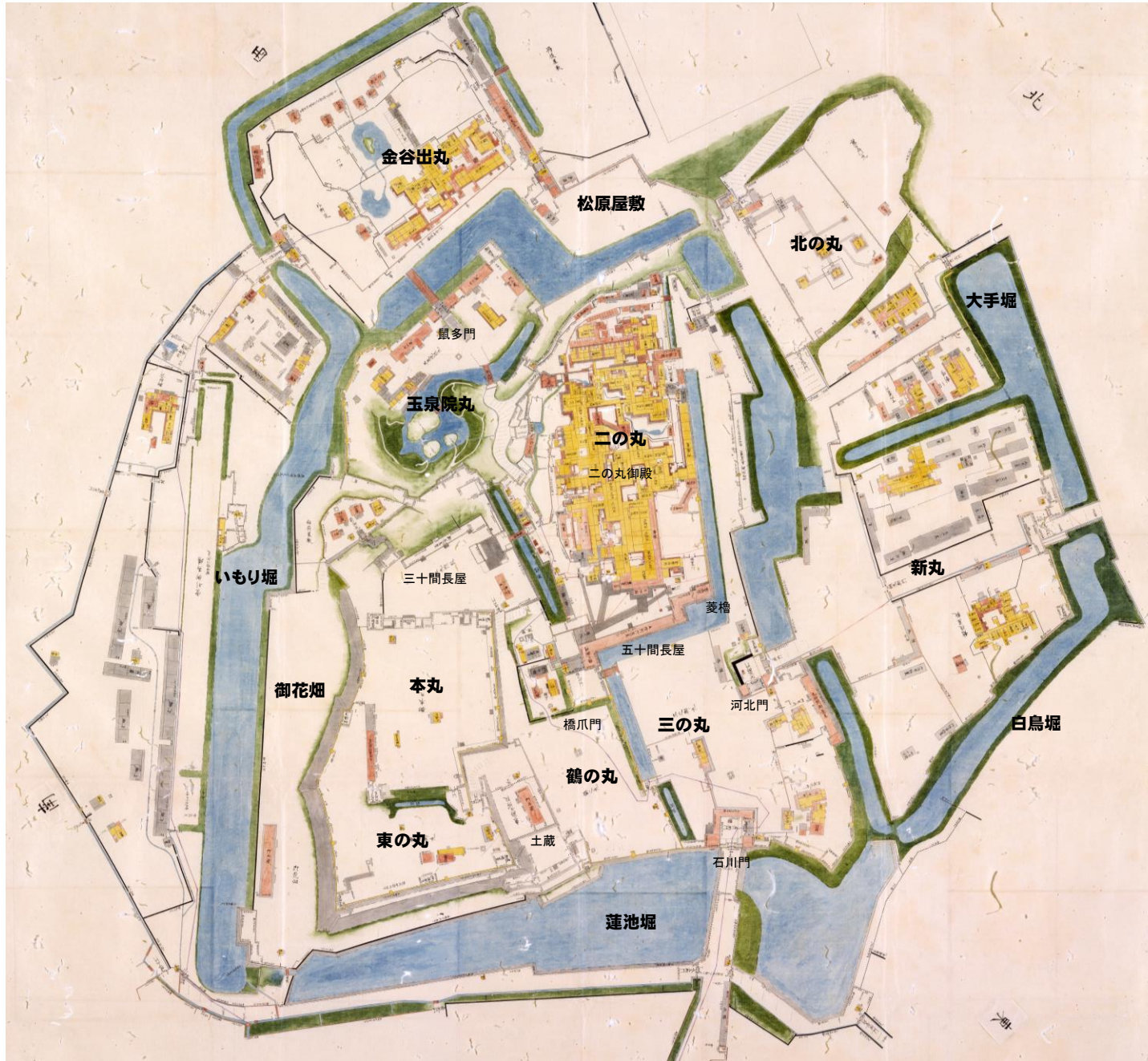


史跡金沢城跡の経緯・現状

- 1 史跡金沢城跡の経緯
- 2 史跡金沢城跡の現状（現況平面図、航空写真）

令和3年8月3日

石川 県



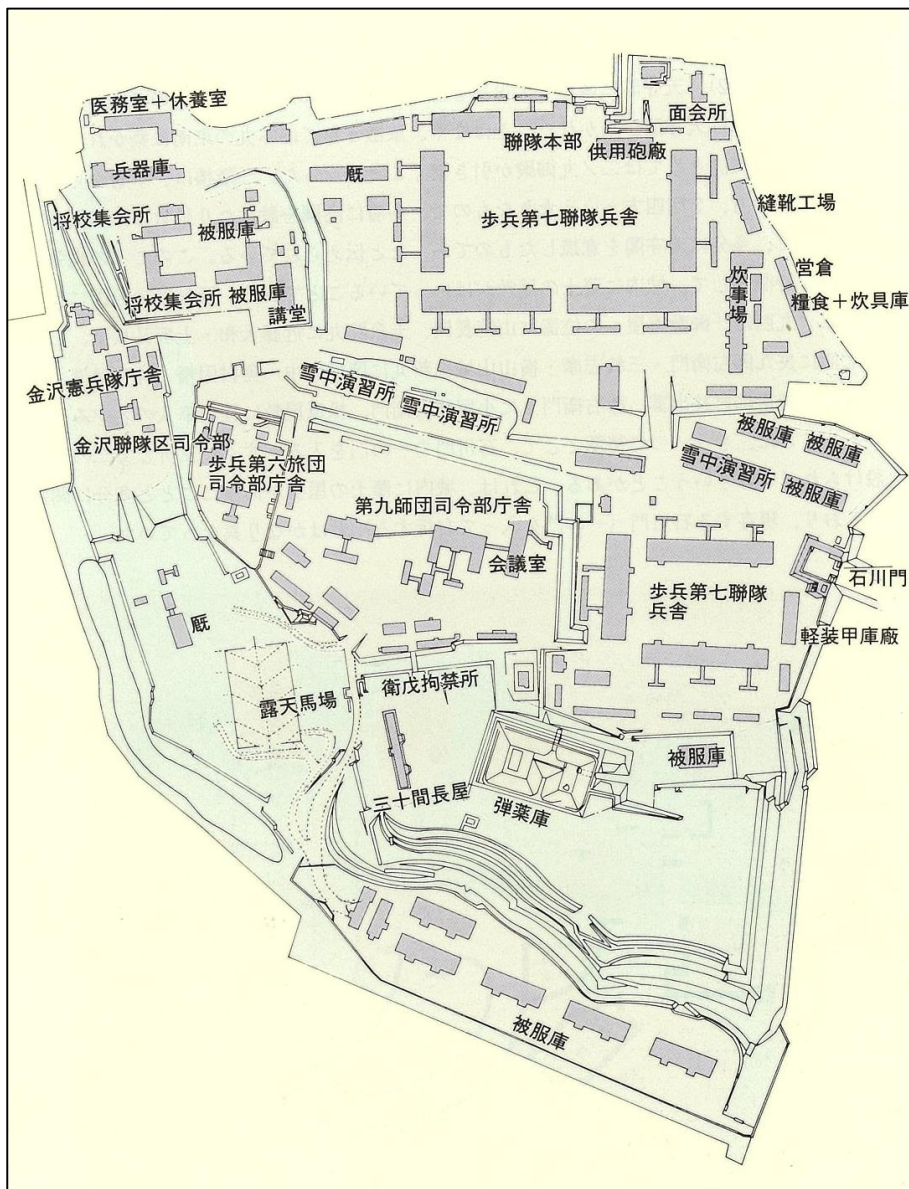
主要事項一覧

西暦	和暦	主要事項
1546	天文15年	金沢御堂が創建される
1580	天正 8年	織田信長と本願寺一向一揆の講和だったが、金沢御堂が攻められ落城、佐久間盛政が最初の金沢城主となる
1581	天正 9年	前田利家、織田信長より能登国を与えられ七尾城に入る
1583	天正11年	利家、北加賀二郡加増され金沢城に移る
1586	天正14年	利家、この頃金沢城に天守を造営
1592	文禄元年	利家、金沢城本丸に高石垣を作らせる
1599	慶長 4年	城内に内総構を築造する。利家死去し利長が金沢城主となる
1600	慶長 5年	利長、関が原の戦いで徳川方に属し参戦、南加賀二郡の加増うける
1602	慶長 7年	天守に落雷があり炎上する
1605	慶長10年	利長隠居し、利常が金沢城主となる
1610	慶長15年	外総構を築造する
1620	元和 6年	金沢城本丸が焼失し、翌年本丸御殿などを再建する
1631	寛永 8年	金沢城下で大火があり、金沢城も焼失する(寛永の大火) 幕府の許可を受け、二の丸を拡張し、御殿などを造営する
1632	寛永 9年	辰巳用水を開き、城内に引水、城内の堀が水堀となる
1643	寛永20年	城内に東照宮を造営する
1645	正保 2年	光高死去し綱紀が跡を嗣ぐ
1652	承応元年	城内に時鐘を設置する
1661	寛文元年	綱紀、金沢城に初めて入る
1662	寛文 2年	石垣普請を幕府に申請(土橋門石、本丸西、玉泉院丸北など)
1667	寛文 7年	石垣普請を幕府に申請(二の丸北の方石垣)、大型の城下町絵図を作成
1671	寛文11年	石垣修理を幕府に申請
1676	延宝 4年	作事所を新丸に移し、その跡に御庭を作る(兼六園の始まり)
1688	元禄元年	千宗室、玉泉院丸で作庭する。新丸に細工所を置く。時鐘を新丸に移す
1697	元禄10年	二の丸御殿奥向等の増改築工事竣工
1755	宝暦 5年	幕府巡見使、金沢城内を見分する
1759	宝暦 9年	金沢大火で、金沢城の大半が焼失する(宝暦の大火)
1763	宝暦13年	五十間長屋下石垣の修復始まる
1772	安永元年	河北門の再建なる
1788	天明 8年	石川門の再建なる
1799	寛政11年	金沢に地震、石川門などに被害
1808	文化 5年	二の丸大火で、御殿全焼(文化の大火)
1810	文化 7年	二の丸御殿を再建する
1858	安政 5年	三十間長屋が再建される
1863	文久 3年	斉泰が夫人のため二の丸に御守殿作る。母のため兼六園内に巽御殿作る
1869	明治 2年	藩知事慶寧、二の丸御殿から本多邸に移る

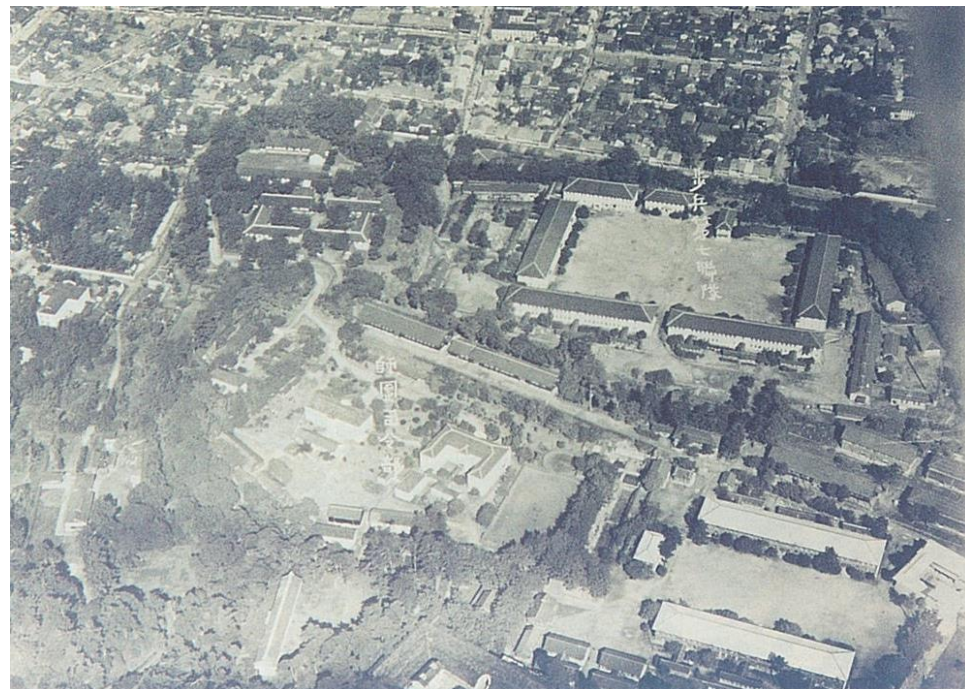
江戸時代後期の金沢城「御城中巻分基絵図」(横山隆昭氏蔵)

経緯	保存・活用に関する計画等	保存修理・整備事業等（主なもの）
～明治2年(1869) 加賀前田家の居城		
明治 2年(1869) 版籍奉還 明治 4年(1871) 兵部省（後の陸軍省）の所管 明治14年(1881) 二の丸御殿、菱櫓等焼失		
昭和24年(1949) 金沢大学キャンパス 昭和25年(1950) 石川門重要文化財指定 昭和32年(1957) 三十間長屋重要文化財指定 平成 7年(1995) 金沢大学移転	平成6～7年(1995) 金沢城跡整備計画、整備実施計画	昭和34年(1959) 石川門保存修理完了 昭和44年(1969) 三十間長屋保存修理完了
平成 8年(1996) 石川県が大学用地を取得、公園整備着手 平成13年(2001) 金沢城公園開園 平成20年(2008) 金沢城跡 史跡指定 土蔵(鶴丸倉庫)重要文化財指定	平成17年(2005) 金沢城復元基本方針検討委員会報告書 平成18年(2008) 金沢城復元整備計画（第二期整備） 平成23年(2011) 史跡保存管理計画策定 平成27年(2015) 金沢城公園第三期整備計画 平成30年(2018) 石垣の保存管理及び保全対策に係る計画書 令和 2年(2020) 金沢城二の丸御殿調査検討委員会報告 令和 3年(2021) 史跡保存活用計画策定 金沢城二の丸御殿の復元整備に向けた基本方針	平成13年(2001) 公園の基盤整備 菱櫓・五十間長屋・橋爪門続櫓、内堀復元 平成22年(2010) 河北門復元、いもり堀水堀化 平成26年(2014) 石川門保存修理完了 平成27年(2015) 橋爪門二の門復元 玉泉院丸庭園整備 令和2年(2020) 鼠多門復元、鼠多門橋整備 丸の内園地石垣の保全対策着手 令和3年(2021) 二の丸御殿の復元整備 事業着手

陸軍施設配置図

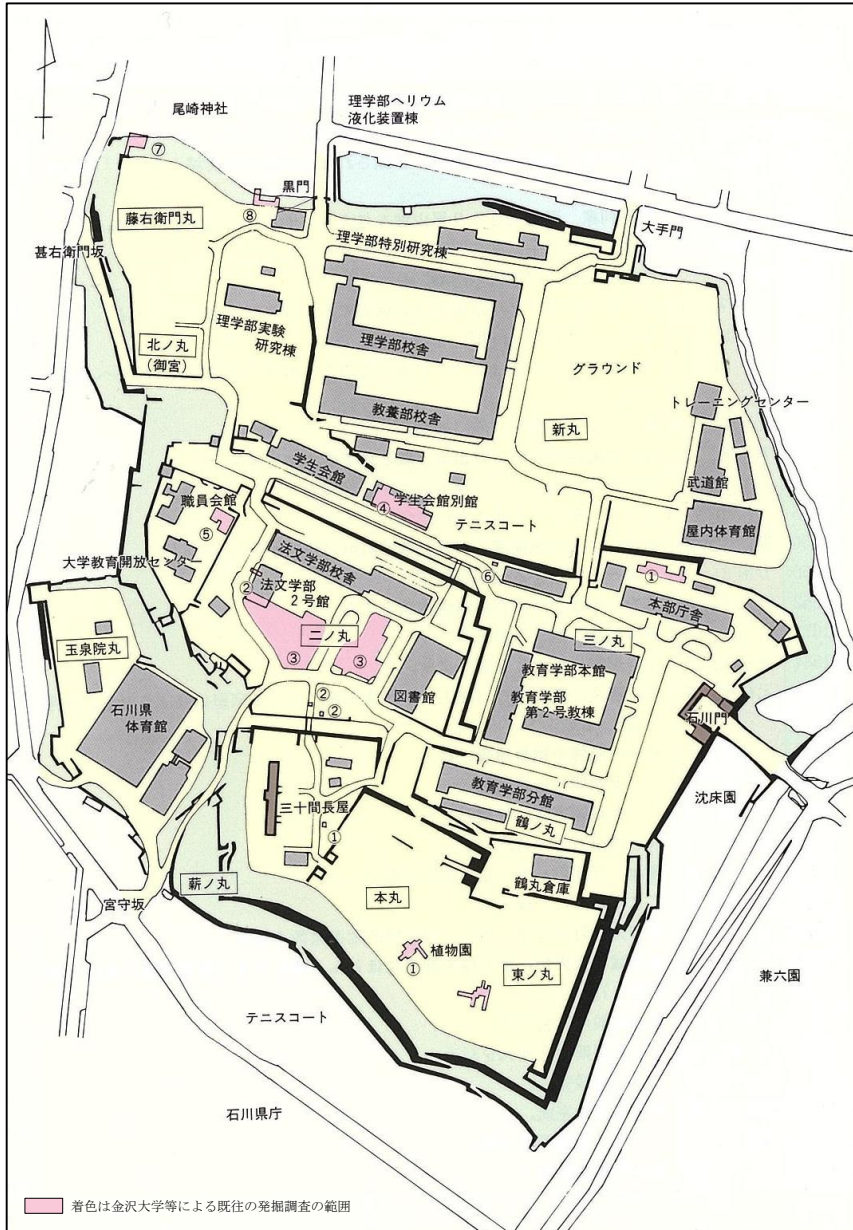


昭和16年(1941)の配置図 金沢城跡遺構実態調査概要報告書より



大正13年(1924)撮影 金沢城跡遺構実態調査概要報告書より

金沢大学城内キャンパス配置図



金沢城跡遺構実態調査概要報告書より



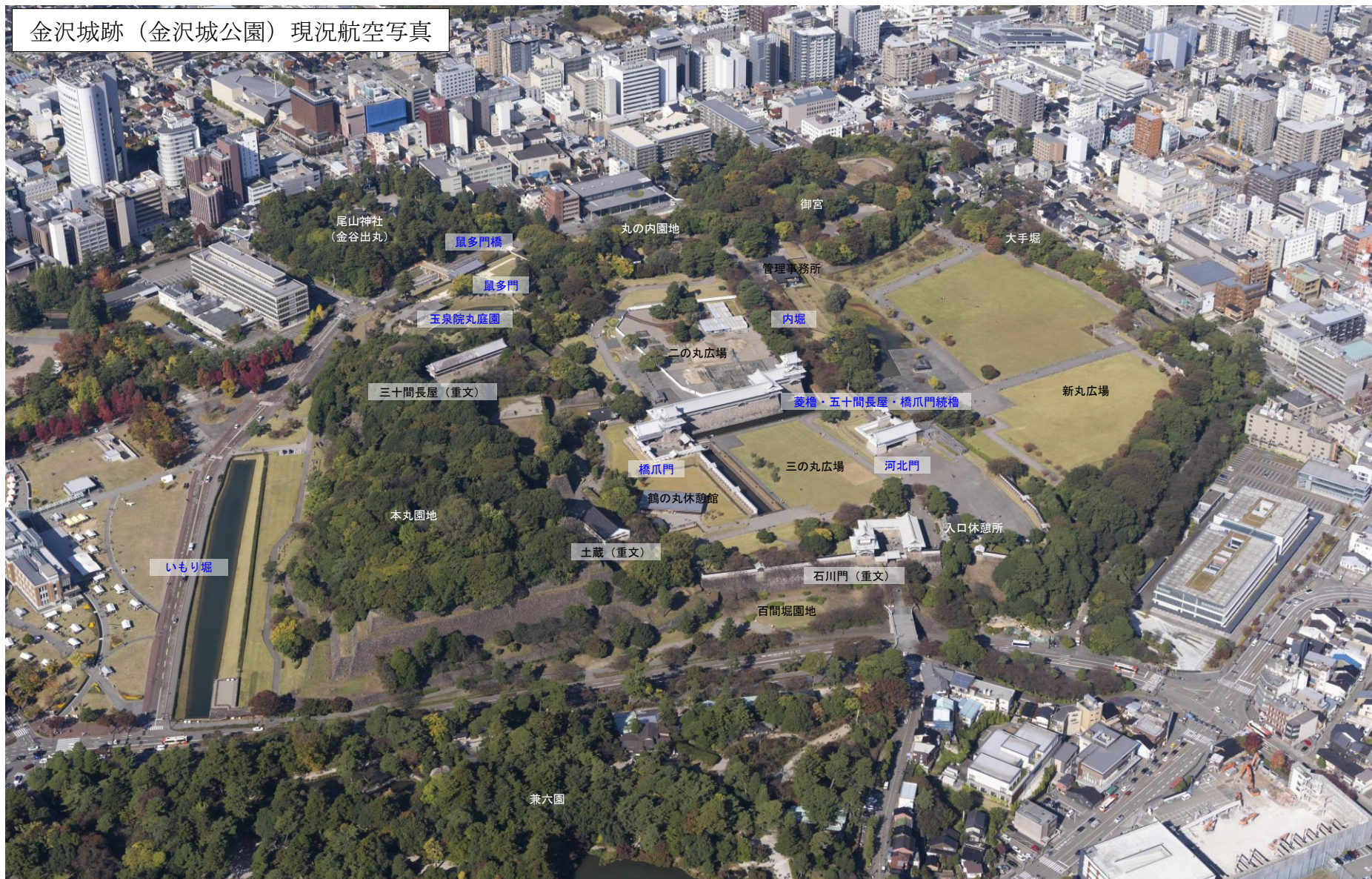
金沢大学城内キャンパス全景 金沢城跡遺構実態調査概要報告書より



金沢大学当時の二の丸の状況 金沢城跡遺構実態調査概要報告書より



金沢城跡（金沢城公園）現況航空写真



令和2年10月撮影

(凡例)

青字 公園整備により復元・整備した施設等