

2020年 (=100) 基準 金沢市消費者物価指数 2026年 (令和8年) 4月分

総合指数	113.2
前月比	(+) 0.6 %
前年同月比	(+) 1.0 %

概況

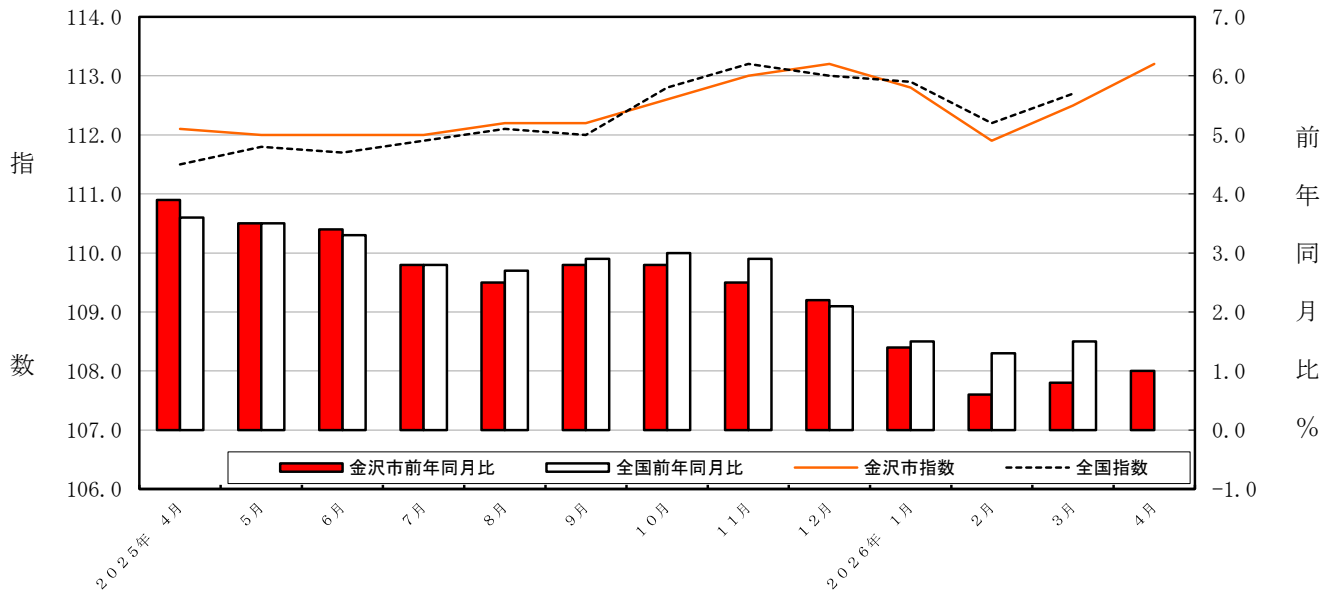
総合

- ・ 前月比は、「光熱・水道」、「交通・通信」、「教養娯楽」などが上昇したため、0.6%上昇
- ・ 前年同月比は、「食料」、「住居」、「教養娯楽」などが上昇したため、1.0%上昇

生鮮食品を除く総合

- ・ 112.7で、前月の112.0に比べて0.6%上昇
- ・ 前年同月比は、1.0%上昇

消費者物価指数（総合）の推移



総合指数の動き

	2025年 4月	5月	6月	7月	8月	9月	10月	11月	12月	2026年 1月	2月	3月	4月
指数	112.1	112.0	112.0	112.0	112.2	112.2	112.6	113.0	113.2	112.8	111.9	112.5	113.2
前月比 (%)	0.4	△ 0.1	0.0	0.0	0.2	0.0	0.4	0.3	0.2	△ 0.3	△ 0.8	0.6	0.6
前年同月比 (%)	3.9	3.5	3.4	2.8	2.5	2.8	2.8	2.5	2.2	1.4	0.6	0.8	1.0

10大費目別 前月・前年同月比

	総合	① 食料	② 住居	③ 光熱・ 水道	④ 家具・ 家事用品	⑤ 被服及び 履物	⑥ 保健 医療	⑦ 交通・ 通信	⑧ 教育	⑨ 教養 娯楽	⑩ 諸雑費	生鮮食品 を除く 総合
指数	113.2	128.9	103.8	115.7	127.3	117.3	101.3	102.8	93.1	119.3	105.3	112.7
前月比 (%)	0.6	△ 0.3	0.1	7.5	1.1	0.0	△ 0.1	0.8	△ 2.5	1.1	0.2	0.6
前年同月比 (%)	1.0	2.2	1.5	△ 5.2	4.3	△ 0.1	0.6	0.6	△ 2.4	1.9	1.0	1.0

ご利用上の注意

(注) 前月比及び前年同月比は、端数処理前の指数値を用いて計算しているため、公表された指数値を用いて計算した値とは一致しない場合があります。

この公表内容の詳細は、下記の石川県統計情報室ホームページでご覧いただけます。
 「いしかわ統計指標ランド」 https://toukei.pref.ishikawa.lg.jp/search/min.asp?sc_id=14