

令和7年12月2日

石川県土木部道路建設課
担当 新田（内線 5041）
神崎（内線 5047）
TEL 076-225-1721

のと里山海道4車線化（羽咋市柳田町～寺家町間）の完成式について

のと里山海道は、南北に細長い県土を一体的に結び、広域交流の促進を図る交流基盤として、極めて重要な路線であり、能登地域の産業・経済の大動脈であるとともに、地域の生活道路としても大変重要な役割を担っている。

これまで、平成25年3月の全線無料化に加え、平成26年度には柳田IC以南を全線4車線化するなど、利便性向上や人やモノの交流拡大に取り組んできたところである。

一方で、柳田インターチェンジ以北の2車線区間では、交通量の増加に伴い、速度低下や渋滞が発生していたことから、走行性や安全性の向上、交通混雑の緩和を図るため、平成27年度より柳田インターチェンジから上棚矢駄インターチェンジ間の4車線化整備を進めている。

これまでに6.1kmが4車線供用しており、今般、羽咋市柳田町～寺家町間の2.0km区間が新たに完成する運びとなった。

これにより、安全で円滑な交通が確保されるとともに、能登と金沢の時間距離をさらに短縮することで、能登の創造的復興を加速させるものと期待している。

【今回完成区間】

路線名：のと里山海道

区間：羽咋市柳田町～寺家町間 L＝2.0km

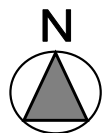
【完成式】

日時：令和7年12月6日（土） 午前10時00分～

場所：羽咋勤労者総合福祉センター（羽咋市千里浜町地内）

主催：石川県・のと里山海道整備促進期成同盟会

のと里山海道(柳田IC～上棚矢駄IC)

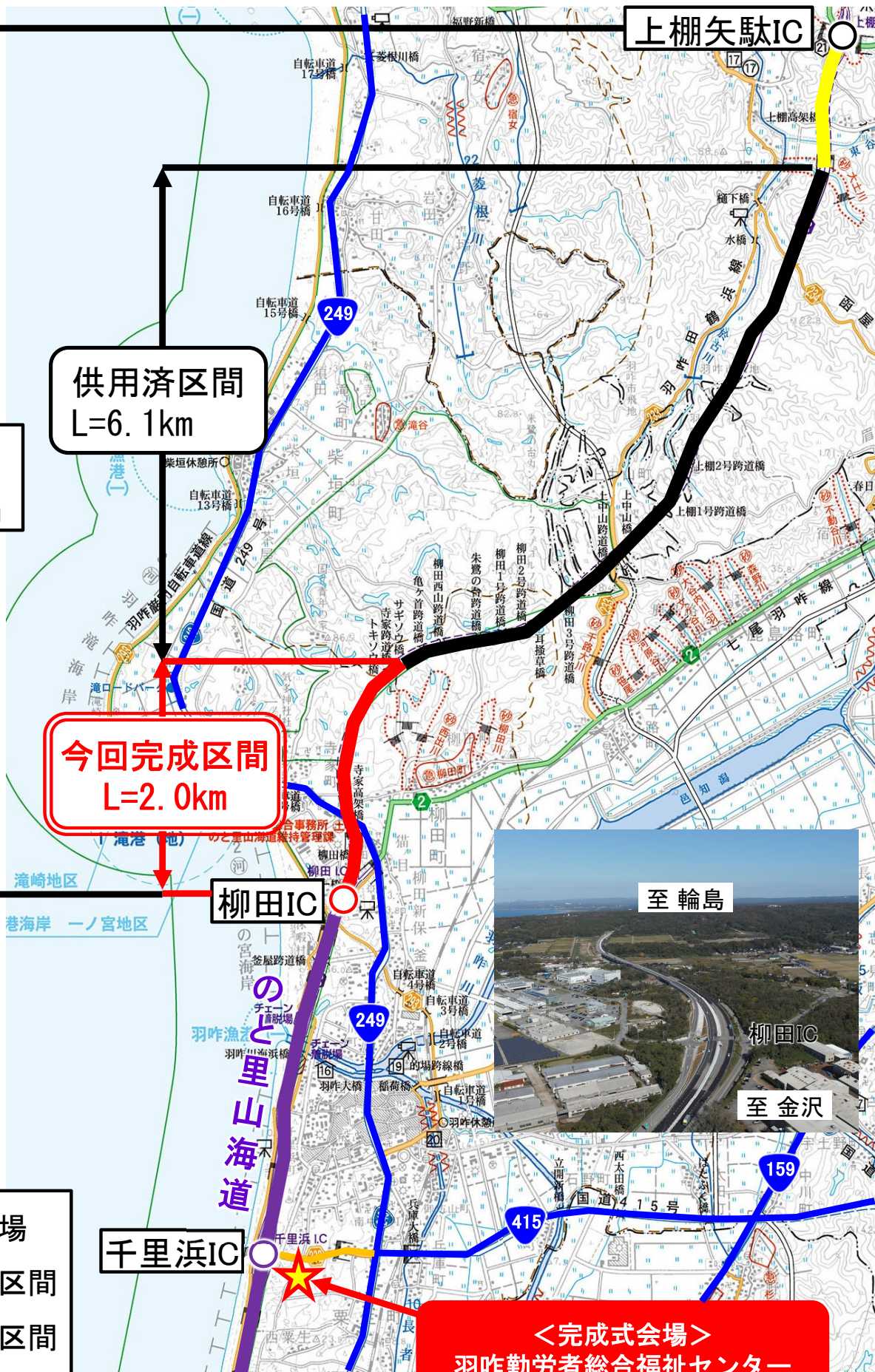


事業区間
L=9.6km

供用済区間
L=6.1km

今回完成区間
L=2.0km

- ★ : 完成式会場
- : 今回完成区間
- : 供用済み区間
- : 未供用区間



<完成式会場>
羽咋勤労者総合福祉センター

のと里山海道 4 車線化（羽咋市柳田町～寺家町間） 完成式次第

日 時：令和 7 年 1 2 月 6 日（土）1 0：0 0～

場 所：羽咋勤労者総合福祉センター
（羽咋市千里浜町カ1-20）

主 催：石川県・のと里山海道整備促進期成同盟会

1. 開 式

2. 式 辞 石川県知事

3. 来賓祝辞

4. 来賓紹介

5. 祝電披露

6. 謝 辞 のと里山海道整備促進期成同盟会長

7. 鏡開き

8. 閉 式

※1 2 月 6 日（土）AM 5：0 0 に供用開始予定