

## 県政出前講座特別編「はせ、参じます。」の開催について

県民のご意見などをお聞きし、今後の県政運営や施策立案の参考にするため、知事が講師となり、県の主要施策を説明し、参加者と意見交換する県政出前講座特別編「はせ、参じます。」を下記のとおり開催します。

### 記

開催日時	開催会場	申込団体名	テーマ
11月23日（日） 9時15分～ 10時15分	千坂公民館(金沢市 千木1丁目119) ※添付資料 「開催会場1」参照	千坂公民館万年青学 級	地震・豪雨への対応 ■ 安全・安心に暮らせ る災害に強い地域づ くり
11月23日（日） 13時半～15時	大崎区民会館(かほ く市大崎チ115) ※添付資料 「開催会場2」参照	かほく市大崎区	地震・豪雨への対応 ■ 暮らしとコミュニテ ィの再建
11月24日（月） 14時～15時10分	和倉温泉お祭り会館 (七尾市和倉町2部 13番地1) ※添付資料 「開催会場3」参照	日本商工会議所青年 部 提言委員会	地震・豪雨への対応 ■ 創造的復興リーディ ングプロジェクト

※各会場の詳細は、添付資料「開催会場」参照

1. 内 容 ・知事の講義終了後、意見交換
2. 留意事項 ・参加者が緊張せず発言できるよう、前面からの撮影はご遠慮ください。  
・個別取材は、本人の同意を得て行ってください。  
・事前の取材申し込みは不要です。  
・取材の際には自社の腕章の着用をお願いします。（当日は会場で受付しますので、会場到着時、戦略広報課職員にお声がけください。）

## 1. 開催会場

千坂公民館(金沢市千木1丁目119)

## 2. 位置図



### <会場入口(外観)>



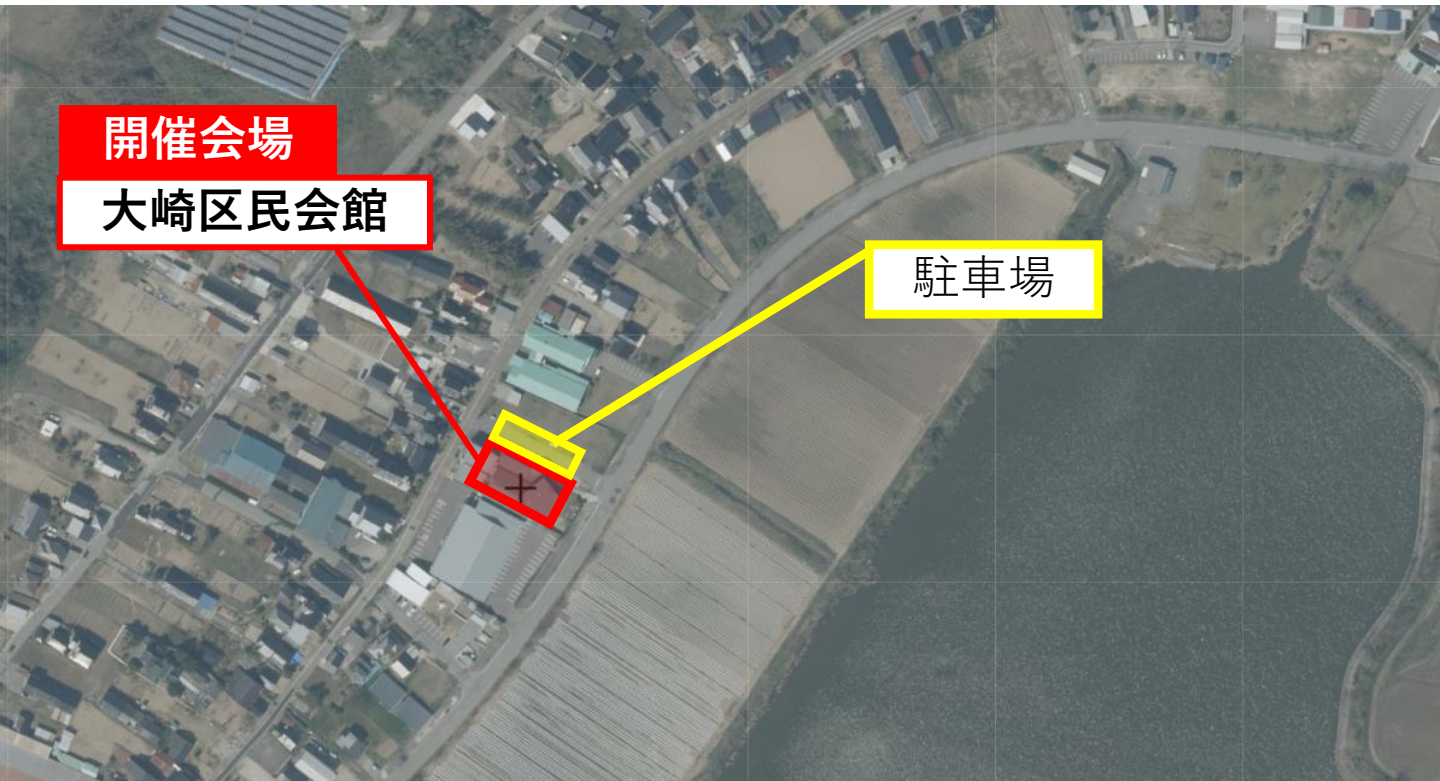
自動車でお越しの場合は、上記の駐車場をご利用ください



## 1. 開催会場

大崎区民会館(かほく市大崎チ115)

## 2. 位置図



## <会場入口(外観)>



自動車でお越しの場合は、上記の駐車場（施設横）をご利用ください。

# 開催会場 3

(11/24開催 日本商工会議所青年部 提言委員会)



## 1. 開催会場

和倉温泉お祭り会館(七尾市和倉町2部13番地1)

## 2. 位置図



## <会場入口(外観)>



自動車でお越しの場合は、上記の駐車場をご利用ください