

令和6年4月23日
自然環境課長 能登
内 線：4260
外 線：076-225-1475

第78回 愛鳥週間行事について

< 目的 >

毎年5月10日（金）～16日（木）の7日間を愛鳥週間とし、愛鳥モデル校の指定や愛鳥週間ポスター募集などの各種行事を通して、野鳥保護の普及及び啓発を図る。

< 主な行事 >

(1) 令和6年度 愛鳥モデル校の指定について

※ 詳しくは、別紙1の令和6年度愛鳥モデル校の指定についてを御参照下さい。

(2) 愛鳥週間ポスターの募集について

- 応募資格 小学生、中学生、高校生
- 応募締切 令和6年5月15日（水）
- 応募先 石川県生活環境部自然環境課

※ 詳しくは、別紙2の令和6年度愛鳥週間ポスターコンクール応募要領を御参照下さい。

(3) その他

バードウォッチングや野鳥相談の開催等

※ 詳しくは、別添の愛鳥週間チラシを御参照ください。

令和6年度 愛鳥モデル校の指定について

- 1 令和6年度指定校
(1) 小松市立中海小学校 小松市中海町山林ニ8-1
TEL 0761-47-1020

- 2 愛鳥モデル校指定書交付
式 日時及び場所
・令和6年5月15日(水)
13:25~14:10 小松市立中海小学校

〈交付式内容〉

- ・学校長への指定書交付及び児童への双眼鏡などの物品交付
- ・野鳥の専門家からのおはなし(野鳥の観察方法や楽しみ方等)

- 3 愛鳥モデル校の指定期間
5年間(令和6年度~令和10年度)

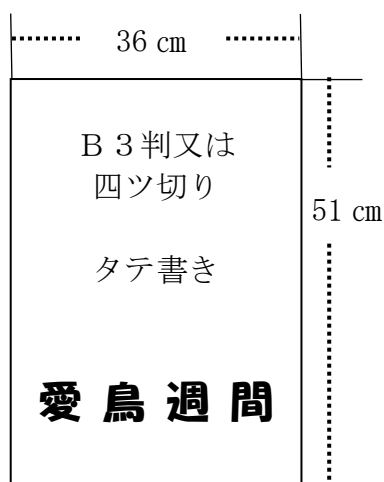
- 4 愛鳥モデル校に対する県の助成(予定)
双眼鏡2台、野鳥の図鑑等

- 5 活動(例)
- | | |
|-------------|------------|
| *愛鳥週間ポスター作成 | *校下の野鳥の観察 |
| *巣箱づくりと巣箱かけ | *ツバメ生息数の調査 |
| *探鳥会(徒歩遠足) | |

令和6年度 愛鳥週間ポスターコンクール 応募要領

- 応募資格 小学生、中学生、高校生
- 応募締切 令和6年5月15日（水）
- 応募先 石川県生活環境部自然環境課
〒920-8580 金沢市鞍月1丁目1番地
- 審査及び表彰 審査は5月下旬(予定)に県が依頼する審査委員によって行います。
入賞作品については学校長に通知します。
- | | | |
|------|-------------|-----------|
| 最優秀賞 | 小・中・高校の部門別に | 各1点（計3点） |
| 優秀賞 | 〃 | 各2点（計6点） |
| 優良賞 | 〃 | 各7点（計21点） |
- 入賞作品の表彰については別途通知します。
- 展示予定 入賞作品30点を展示します。
- | |
|-------------------------|
| 日時：6月下旬（予定） |
| 場所：未定（決定次第、応募校に別途案内します） |
- ※8月開催予定の「いしかわ環境フェア」会場でも展示の予定
- その他 入賞作品のうち、最優秀賞及び優秀賞9点については、（公財）日本鳥類保護連盟が主催する（後援：環境省・文部科学省・林野庁）令和7年度愛鳥週間用ポスター原画コンクール（全国大会）に本県の応募作品として提出します。
- 応募者一覧表と個人の記名を忘れずにお願いします。**
- 応募作品は原則として返却いたしませんが、返却希望の場合は【別紙様式2 応募者名簿】の返却希望欄に○をつけてください。返却方法については別途ご相談させていただきます。**
- また、入選作品は石川県から出版される印刷物等に利用させていただくことがありますのでご了承願います。

■作成要領



テーマ	野鳥保護に関心を高めるものであること (例)・野鳥と人との交流をテーマとしたもの ・渡り鳥の保護活動をテーマとしたもの ・野鳥の保護活動をテーマとしたもの ※家禽(ニワトリ、アヒル等)や飼い鳥(ブンチョウ、インコ、カナリヤ等)は、野鳥ではありません。 <u>野鳥とは自然状態の中にいる鳥です。</u>
用紙規格	B3判(タテ51cm、ヨコ36cm)又は四ツ切り 必ずタテ書き
色彩	自由(クレヨン、パステル、水彩、コラージュ、貼り絵等いずれもでも可) ※パソコンでの作品は不可
文字	作品中には必ず「 <u>愛鳥週間(漢字)</u> 」を記入 ※小学校3年生以下は、文字不要 ※標語は不可
記名	裏面に別添の応募票を貼ってください。

■主催 石川県

■後援 石川県教育委員会・石川県健民運動推進本部

(公財) 石川県緑化推進委員会・日本野鳥の会石川

(公財) 日本鳥類保護連盟石川県支部・森の都愛鳥会

(一社) 石川県猟友会・(公社) 石川県獣医師会

いしかわ動物園

■問合せ先 愛鳥週間及びポスターコンクールについてのお問い合わせは

〒920-8580 石川県金沢市鞍月1丁目1番地
石川県生活環境部自然環境課 鳥獣グループ
TEL: 076(225)1477 FAX: 076(225)1479
E-mail: e170500@pref.ishikawa.lg.jp

4月7日(日)

- 森の都愛鳥会
集合 大桑橋犀川緑地大桑駐車場
時間 9:30~ コース 平栗カタクリの里

4月14日(日)

- 日本野鳥の会石川
集合 健民海浜公園駐車場
時間 9:00~12:00 コース 普正寺の森

- 森の都愛鳥会
集合 健民海浜公園駐車場
時間 9:30~ コース 普正寺の森

4月21日(日)

- 日本鳥類保護連盟石川県支部
集合 七尾市田鶴浜町野鳥観察舎
時間 9:00~10:00 コース 七尾西湾

4月29日(月・祝)

- 日本野鳥の会石川
集合 兼六園金沢神社前
時間 7:00~9:00 コース 兼六園

5月5日(日)

- 森の都愛鳥会
集合 鶴来樹木公園駐車場
時間 9:00~ コース 鶴来樹木公園

5月12日(日)

- 日本野鳥の会石川
集合 健民海浜公園
時間 9:00~12:00 コース 普正寺の森
- 日本野鳥の会石川
集合 尾山神社境内
時間 9:00~12:00 コース 金沢城公園

- 日本鳥類保護連盟石川県支部
集合 鳥越ふるさとセンター
時間 9:00~12:00 コース 上吉谷~三津野町

5月中旬

- 一般社団法人 石川県猟友会
集合 羽咋市立瑞穂小学校
時間 未定 コース 羽咋市邑知湯

5月26日(日)

- 日本野鳥の会石川
集合 医王山ビジターセンター
時間 9:00~12:00 コース 大池平

- 森の都愛鳥会
集合 夕日寺健民自然園駐車場
時間 8:30~ コース 医王山大池平

6月1日(土)

- 日本野鳥の会石川
集合 キゴ山ビジターハウス
時間 9:00~11:00 コース キゴ山

6月16日(日)

- 森の都愛鳥会
集合 夕日寺健民自然園駐車場
時間 8:00~ コース ミサゴ宮楽観察直江谷健康の森



愛鳥週間

令和6年5月10日(金)~16日(木)

愛鳥週間

令和5年度愛鳥週間ポスターコンクール 高等学校の部 最優秀賞 石川県立工業高等学校2年 大田 慎さんの作品

ふるさとのツバメ総調査

県下の小学校6年生をはじめとするみなさんの協力を得て実施
令和6年5月10日(金)~16日(木)

ツバメWelcomeキャンペーン

~守ろう♡ツバメと共生できるふるさと~
キャンペーンに合わせ、先着でオリジナルフン受けをプレゼントします。詳しくは 076-225-1366まで

主催 石川県健民運動推進本部・石川県

愛鳥週間ポスターを募集中!!

小・中・高校生なら誰でも応募できます。

応募方法

応募要領は各小・中・高校にあります。作品は学校を経由してお送りください。

応募締切

令和6年5月15日(水)

送付先

〒920-8580 石川県自然環境課

今年度の新たな愛鳥モデル指定校

県では愛鳥モデル校を指定し、自然保護と愛鳥思想の高揚を図っています。

- 小松市立中海小学校

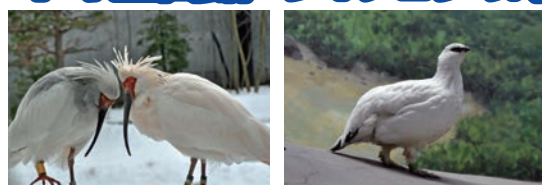
今年度の野鳥愛護校

愛鳥モデル校の中から(一社)大日本猟友会が指定し、愛鳥活動を援助していきます。

- 七尾市立中島小学校
- 津幡町立太白台小学校

いしかわ動物園でトキやライチョウにあえる!

トキ里山館 ライチョウの峰



ケガをした野鳥を見つけたら

県では交通事故などによりケガをした野鳥を助けるために下記動物病院のご協力を得ています。

いしかわ動物園でも受付けています!!

しもうち動物病院 (加賀市) ☎(0761)74-7212	すずき動物病院 (小松市) ☎(0761)48-7737
千代野どうぶつ病院 (白山市) ☎(076)275-8534	おおたにペットクリニック (金沢市) ☎(076)268-9777
小春どうぶつ病院 (金沢市) ☎(076)227-8556	伊藤ペットクリニック (内灘町) ☎(076)256-0551
ひまわりペットクリニック (羽咋市) ☎(0767)22-5253	なのはな動物病院 (七尾市) ☎(0767)54-7087
かわしり動物病院 (輪島市) ☎(0768)42-1069	おおね動物病院 (輪島市) ☎(0768)22-1161

野鳥に関する相談は自然環境課までお願いします。(土・日・祝祭日、年末年始を除く)

主催 ●石川県 (自然環境課 TEL 076-225-1477)

- 後援/石川県教育委員会 (公財)石川県緑化推進委員会 石川県健民運動推進本部
- 日本野鳥の会石川 (公財)日本鳥類保護連盟石川県支部 森の都愛鳥会
- (一社)石川県猟友会 (公社)石川県獣医師会 いしかわ動物園

地面に落ちているからといってヒナを拾わないで!!

近くに親鳥がいます。そのままにしてください。巣立ちしたばかりでうまく飛べず、地面に降りてしまうのです。

