

## 県政出前講座「はせ、参じます。」参加団体の募集開始

### 1 趣 旨

県職員が県内各地に伺い、県の取り組みなどを紹介してきた従来の県政出前講座に加え、新たに知事が県民の皆さんのところへ出向き、県の重点施策等についての説明と、意見交換を行う県政出前講座「はせ、参じます。」を実施する。

### 2 事業内容

県民が参加する一定規模以上の団体から要望があった場合に、団体が用意する会場に知事が出向き、県の施策を説明するとともに、意見交換を行います。

知事が説明するテーマや、開催時間、会場への観覧者・マスコミの入場可否は、事前に県（戦略広報課）が団体と調整します。

(1) テーマ：以下より、団体が選択

#### A 「地震・豪雨への対応」

- ①暮らしとコミュニティーの再建
- ②能登の特色ある生業の再建（中小企業、農林水産業、観光産業）
- ③安全・安心に暮らせる災害に強い地域づくり
- ④12の創造的復興リーディングプロジェクト

#### B 「石川県成長戦略の実現」

- ①新たな時代を捉えて飛躍・成長する産業づくり
- ②交流人口と関係人口（文化、スポーツ、移住・定住）
- ③農林水産業と里山里海地域の振興
- ④温もりのある社会づくり（健康、福祉、子育て・男女共同参画）

(2) 対象：おおむね20人以上の県民の方が参加する団体・グループ  
(営利目的や政治・宗教活動を目的とするものは除きます)

(3) 日時・会場：県へ希望の日時を連絡（平日以外も応相談）  
会場は団体で用意（会場費は団体負担）

(4) 所要時間：90分程度

(5) 費用：会場費以外は不要

### 3 申込方法

開催希望日の2カ月前までを目途に、電子申請などで申し込み

<電子申請> 下記 URL もしくは QR コードからアクセスして申し込み

<https://ttzk.graffer.jp/pref-ishikawa/smart-apply/apply-procedure-alias/demae-tokubetu-moushikomi>



### 4 その他

令和5年度より開催している石川県タウンミーティング「はせ、参じます。」は、本講座とは別に引き続き開催予定

団体  
募集

## 県政出前講座 特別編

# はせ、参じます。

馳知事が県民の

皆さんのところへ出向き、

県の重点施策である

「地震・豪雨への対応」や

「石川県成長戦略の実現」



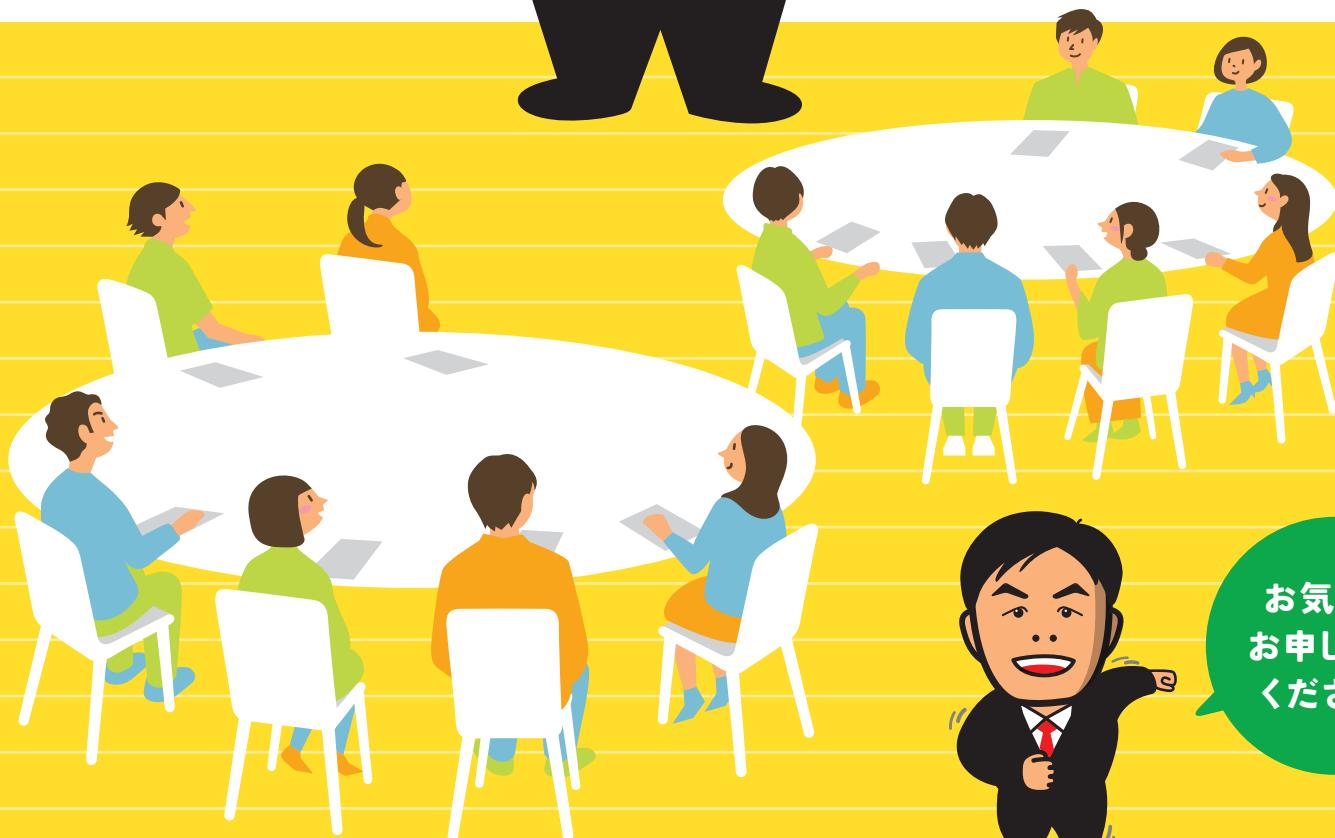
についての説明と、

意見交換を行う

出前講座

「はせ、参じます。」を

スタートします！



お気軽に  
お申し込み  
ください！

お問  
い合  
わせ

石川県戦略広報課 広聴グループ

TEL.076-225-1362 FAX.076-225-1363

メール e130500b@pref.ishikawa.lg.jp

詳しくは裏面をご覧ください



## 対象

おおむね20人以上の県民の方が参加する団体・グループ  
(営利目的や政治・宗教活動を目的とするものは除きます)

## 日時・会場

県へ希望の日時をご連絡ください。(平日以外も相談に応じます)  
会場は団体でご用意いただきます。(会場費は団体負担でお願いします)

## 所要時間

90分程度

## 実施方法

- 冒頭、知事による講座として、  
●**A**「地震・豪雨への対応」もしくは**B**「石川県成長戦略の実現」に関する主な施策の説明を行います。(10~15分程度)  
(テーマについては、リストの中からお選びください。)
- その後、知事と自由に意見交換を行っていただきます。

## 申込方法

石川県電子申請システムの応募フォームより、  
開催希望日のおおむね2カ月前までにお申込みください。

申込は  
こちら



## テーマ

### A 地震・豪雨への対応



1 暮らしとコミュニティの  
再建



2 能登の特色ある生業の再建  
(中小企業、農林水産業、観光産業)



3 安全・安心に暮らせる  
災害に強い地域づくり



4 12の創造的復興  
リーディングプロジェクト

### B 石川県成長戦略の実現



1 新たな時代を捉えて  
飛躍・成長する産業づくり



2 交流人口と関係人口  
(文化、スポーツ、移住・定住)



3 農林水産業と  
里山里海地域の振興



4 温もりのある社会づくり  
(健康、福祉、子育て・男女共同参画)