

令和5年12月7日(木)
地域振興課 移住推進グループ
担当:前寺、上田 tel:076-225-1312

いしかわUIターン大相談会の開催について

1 目 的 移住に係る関係機関が一堂に会するUIターンの相談会を開催し、
本県への移住を促進する。

2 日 時 令和5年12月10日(日) 11時～16時
※事前申込受付中、当日受付可能

3 会 場 梅田スカイビル3階ステラホール(大阪市北区大淀中 1-1-88)

<大相談会特設サイト>

<https://www.ishikawa-ui-turn.jp/>

4 参 加 者 石川への移住や県内企業への就職に興味がある首都圏在住の方

5 内 容

(1)市町、企業、各種団体による移住や就職への相談対応

市町による移住相談コーナー、企業からの説明コーナーなど全30コーナーを設け、参加者からの相談に対応します。

(2)移住セミナー(先輩移住者によるトークセッション)

能登、金沢近郊、南加賀の各地域から1名ずつ先輩移住者をゲストに迎え、自身の移住体験談や地域の魅力をご紹介します。

(3)その他

北陸新幹線敦賀延伸PRコーナー、キッズスペース、休憩スペースの設置。

6 主 催

石川県、いしかわ就職・定住総合サポートセンター(ILAC)

11:30
12:00

出展企業PR

- アール・ビー・コントロールズ株式会社
- IRいしかわ鉄道株式会社
- 株式会社K-ブランドオフ
- 小松シャリング株式会社
- ハイウィン株式会社
- 株式会社フーズネクスト
- 丸西組グループ
- 村田精工株式会社

12:20
12:30

セミナー受付開始

13:00
14:30

セミナー チャレンジャーから見た石川の暮らし

南加賀、金沢近郊、能登から移住者を一人ずつ招き、移住後の暮らしや新しく始めたことについてトークセッションします。起業、子育て、農業、地域おこし協力隊などバラエティ豊かな話をお楽しみください！

司会



かなざわ食マネジメント専門職大学助教
楽 La storia locale代表
安藤 竜さん 出身:兵庫県

元石川県移住支援員。かなざわ食マネジメント専門職大学の教員として、歴史と食について講義するほか、歴史をベースとした地域・企業・商品のブランディングに取り組む団体の代表としてイベント企画運営等に取り組む。金沢と東京に生活拠点を持つ。

兵庫県
↓
金沢市

金沢近郊



建築家
山本 周さん 出身:神戸市

進学で暮らしていた金沢の街に惹かれ、独立後に東京から金沢へ移住。建築の仕事を手掛けるほか、変わりゆく金沢の風景を残していく活動『金沢民景』を主宰。

東京都
↓
金沢市

南加賀



青空自主保育おひさまぼっこ
いしかわ自然学校インストラクター
小寺 幸恵さん 出身:大阪府

大阪府出身。結婚後、夫の仕事の都合で4年間愛媛県に在住し、その後石川県能美市へ移住。「青空自主保育おひさまぼっこ」と出会い、自然の中でのびのびと子育てをする楽しさを実感。現在は「青空自主保育おひさまぼっこ」で、未就学児親子を対象とした自然体験スタッフとして活動するほか、保育園・幼稚園児を対象とした自然体験スタッフとしても働いている。

愛媛県
↓
能美市

能登



宝達志水町地域おこし協力隊
内海 健太さん 出身:大阪府

大阪府出身。2022年11月に愛知県から宝達志水町に移住。昔から農業や田舎暮らしに興味があり、農業を始めるには体力的にも今が最後のチャンスと思い、前職を退職して移住。現在は水稲、イチジク農家として立ち上げるため地元農家の方の下で修行中。

愛知県
↓
宝達志水町

セミナー終了

ご来場でもれなくプレゼント! 事前申込み&ご来場でプレゼント!



キッズスペース

会場内にはキッズスペースも設けていますので、ぜひご家族でお越しください!



詳しくはこちら

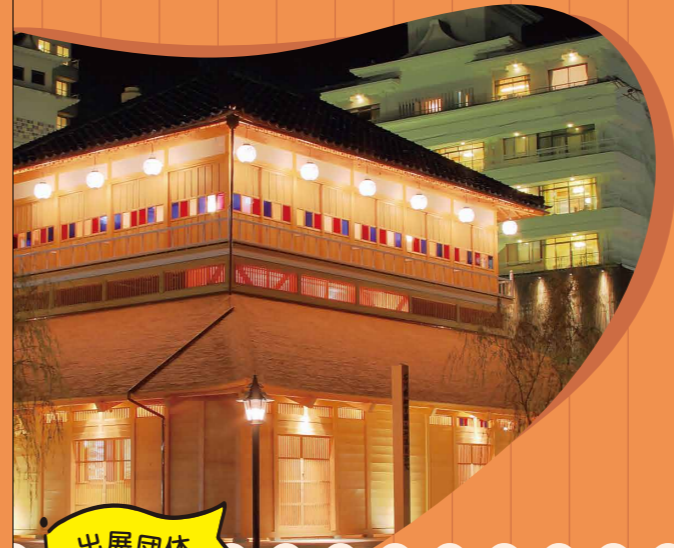


いしかわUターン 大相談会 in大阪

2023 12.10
Sun.



ISHIKAWA
U
TURN



出展団体

奥能登エリア

珠洲市、輪島市、穴水町

中能登エリア

宝達志水町

金沢近郊エリア

かほく市、津幡町、内灘町、金沢市、野々市市、白山市

南加賀エリア

能美市、小松市、加賀市

地元団体

(公財)石川県産業創出支援機構、里山ビジネスサポートデスク、(一財)石川県水産振興事業団、(公財)石川県林業労働対策基金、石川県福祉の仕事マッチングサポートセンター、石川県人事委員会事務局、能登定住・交流機構、加賀白山定住機構、地域おこし協力隊・関係人口

地元企業

アール・ビー・コントロールズ株式会社(金沢市/製造業)、IRいしかわ鉄道株式会社(金沢市/鉄道業)、株式会社K-ブランドオフ(金沢市/小売業)、小松シャリング株式会社(小松市/製造業)、ハイウィン株式会社(金沢市/製造業)、株式会社フーズネクスト(小松市/システム開発)、丸西組グループ(丸西組/ウエストサークル)(小松市/総合建設業)、村田精工株式会社(金沢市/製造業)

石川県の色々な市町や団体、企業が集まる一大イベントです!

日時: 12月10日(日)11時~16時

場所: 梅田スカイビルタワーウエスト3階ステラホール(大阪市北区大淀中1-1-88)

移住相談会

移住セミナー

喫茶スペース

キッズスペース

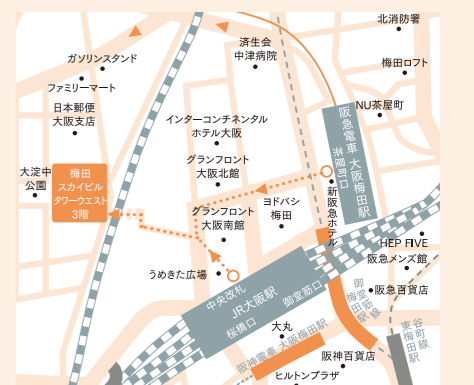
[主催] いしかわ就職・定住総合サポートセンター
いしかわ「第二のふるさと」推進実行委員会

お問い合わせ先

いしかわ「第二のふるさと」推進実行委員会(石川県地域振興課内)

TEL. 076-225-1312 MAIL. iju@pref.ishikawa.lg.jp

ACCESS

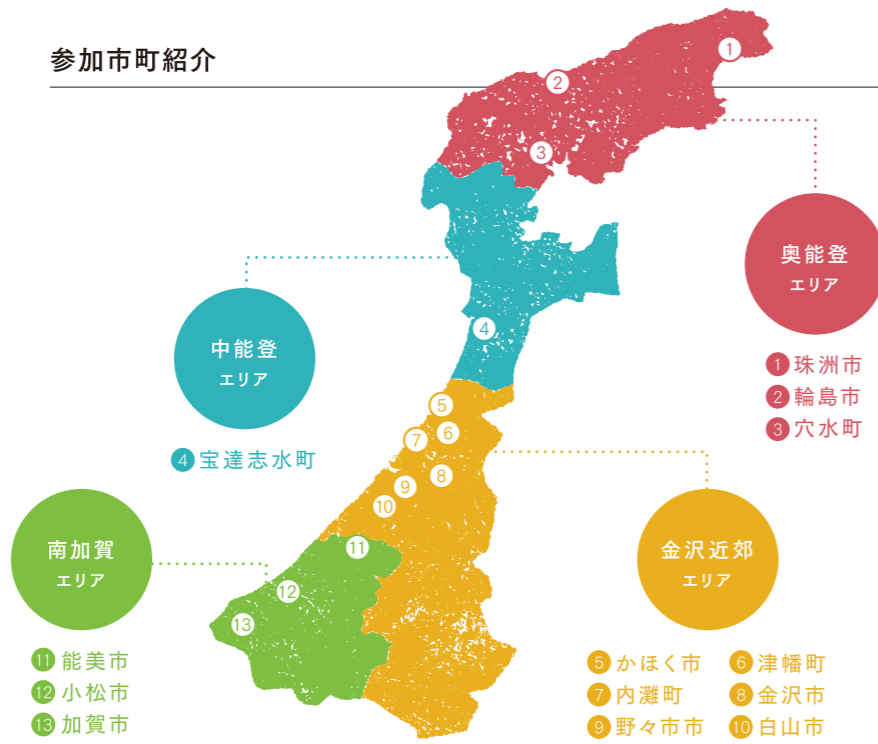


市町、企業、林業・漁業・
起業支援団体など
関係機関が大集合!

暮らしやすさ全国トップクラスのいしかわで
あなたの理想の暮らしを探して見ませんか?
お気軽にご参加ください!



参加市町紹介



奥能登エリア

奥能登と呼ばれる能登半島の先端部には、世界農業遺産にも認定された豊かな里山里海が広がり、農林水産業をはじめ土地に根差した人々のなりわいや暮らしが今も息づいています。

- 1 珠洲市
- 2 輪島市
- 3 穴水町



中能登エリア

能登半島国定公園を代表する景勝地に恵まれ、県都金沢を結ぶ「のと里山海道(さとやまかいどう)」の無料化で、観光だけでなく企業立地も活発に。エリアの多くが金沢90分圏内にあり、金沢への通勤者も多い。

- 4 宝達志水町



金沢近郊エリア

石川県の人口の約6割がこのエリアに住んでいます。社会インフラが整備され、生活アメニティーが充実。文化的な施設や大学などの高等教育機関が集積しています。

- 5 かほく市
- 6 津幡町
- 7 内灘町
- 8 金沢市
- 9 野々市市
- 10 白山市



南加賀エリア

機械や電子、伝統工芸などモノづくりが盛んなエリア。豊富な水を活かして農業や食品産業も発達。豊かな自然に恵まれ、温泉地が多く点在しています。

- 11 能美市
- 12 小松市
- 13 加賀市



会場マップ



企業相談ブース

- 1 アール・ビー・コントロールズ株式会社
- 2 IRいしかわ鉄道株式会社
- 3 株式会社K-ブランドオフ
- 4 小松シェアリング株式会社
- 5 ハイウィン株式会社
- 6 株式会社フーズネクスト
- 7 丸西組グループ
- 8 村田精工株式会社

団体相談ブース

- 1 加賀白山定住機構
- 2 能登定住・交流機構
- 3 里山ビジネスサポートデスク
- 4 (公財)石川県林業労働対策基金
- 5 (一財)石川県水産振興事業団
- 6 (公財)石川県産業創出支援機構
- 7 石川県福祉の仕事マッチングサポートセンター
- 8 石川県人事委員会事務局
- 9 地域おこし協力隊・関係人口

暮らし相談ブース

- 1 白山市
- 2 野々市市
- 3 金沢市
- 4 内灘町
- 5 津幡町
- 6 かほく市
- 7 能美市
- 8 加賀市
- 9 小松市
- 10 穴水町
- 11 輪島市
- 12 宝達志水町
- 13 珠洲市

