

令和5年10月23日  
県民文化スポーツ部文化振興課  
担当：藤井、藤田  
TEL：076-225-1371（内線 3855）

## 令和5年度ミュージアムツーリズム事業の開催について

### 1 概要

「兼六園周辺文化の森」が有する豊富な文化資源を活用した体験型コンテンツを旅行会社とともに造成し、旅行商品化を目指す「ミュージアムツーリズム事業」のモニターツアーを11月から開催する。

### 2 主なモニターツアー内容

#### (1)「幽玄の『能楽』イリュージョン」

人気の能楽師ガイドがいざなう、能の魅力に触れる1日

日時：令和5年11月3日（金・祝）

コース：卯辰山見晴台→宝円寺→金沢能楽美術館→かなざわ石亭（昼食）  
→県立能楽堂（能楽体験、ろうそく能鑑賞）

料金：9800円（定員：15名）

#### (2)「金沢インペリアル1day ツアー」

皇室に伝わる至高の日本美術工芸作品の鑑賞と特別展コラボランチ

日時：令和5年11月5日（日）

コース：ジャルダンポールボキューズ（特別展コラボランチ）  
→県立美術館・国立工芸館（特別解説付き「皇居三の丸尚蔵館  
収蔵品展」鑑賞）→カフェタイム（特別展コラボスイーツ）

料金：14,800円（定員：15名）

#### (3)「百万石 Imperial Night」

夜のミュージアムで特別展を鑑賞、ディナーからホテルまで、秋の夜長を堪能する特別ツアー

日時：令和5年11月11日（土）～12日（日）

コース：（1日目）県立美術館・国立工芸館（特別解説付き「皇居三の丸  
尚蔵館収蔵品展」鑑賞）→兼六園・幻庵（ディナー）

（2日目）県立歴史博物館（特別解説付き「御殿の美展」鑑賞）  
→カフェタイム（特別展コラボスイーツ）

料金：29,800円（定員：15名）

### 3 申込

株式会社JTB金沢支店（「兼六園周辺文化の森」モニターツアー受付デスク）

電話：076-264-7076 メール：k\_takahashi583@jtb.com

営業時間：10時00分～17時30分（土・日・祝日は休業）

「高付加価値『文化観光モニター』を募集いたします。」

ミュージアム特別展で綴る  
芸術と歴史が織りなす、魅惑の文化観光ツアー  
～文化絢爛！アート・美食・芸能の秋～

「本物の文化と贅に触れていただき、皆様の声を基に  
石川の誇る文化観光は、更なる高みを目指します。

いしかわ百万石文化祭2023の今年のみ味わえる 最高の価値を  
ご堪能いただくと共に、貴重なご意見を是非、お届けください！」

－モビリティ－  
ラグジュアリーバス  
又は  
ハイヤー移動

－ガイド－  
その道のプロが  
特別にご案内  
知的好奇心を  
満たす時間

－食事－  
特別なロケーション  
限定メニューご提供  
格式高いレストラン

－宿泊－  
地域を代表する  
エレガンス  
5つ星ホテル

－鑑賞－  
今しかない特別展  
学芸員の見どころ解説  
で、より深く味わう

－ホスピタリティ－  
コース全て  
15名以下の少人数  
イヤホンガイドで  
快適な時間

高付加価値 “文化観光ツアー”が  
目指すサービスとは。



左：国宝《動植綵絵 牡丹小禽図》伊藤若冲  
18世紀 皇居三の丸尚蔵館収蔵／石川県立美術館で後期展示

右：《太平楽置物》海野勝珉  
1899年 皇居三の丸尚蔵館収蔵／国立工芸館で通期展示

※写真はイメージです

【高付加価値モニターへの依頼事項】  
・旅程における各ツアーの依頼事項及び展示物についての評価  
・ご案内する各ガイドについての評価  
・食事についてのご意見をアンケートにて、解散当日にご提出いただきます。  
・ホテルに関するアンケートにて、解散当日にご提出いただきます。  
※旅程の最後にお時間を設けます。



# I. 11月3日(金.祝) **日帰り** ■限定15名 お一人様 9,800円



予約はこちらから



## 幽玄の「能楽」イリュージョン

～伝統芸能のルーツに触れる特別企画～

人気の能楽師ガイドが誘う、能の魅力に触れる1日。幻想的な時間に酔いしれる旅

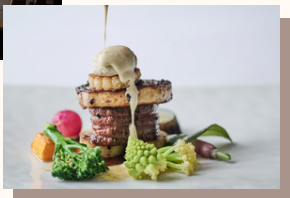
- 金沢駅(加賀友禅ペイントのラグジュアリーバスで移動/能楽師ガイド)
  - 卯辰山見晴台(金沢市内一望) →加賀藩主前田家菩提寺「宝円寺」
  - 金沢能楽美術館(世界唯一の能楽専門美術館、鑑賞と能楽師が謡等実演)
  - かなざわ石亭(のどぐる齎沢づくしランチ)→県立能楽堂
  - (1)能楽体験 ①鏡の間解説・能面体験 or ②囃子体験 いずれかを体験(※10名限定)
  - (2)“幻想的”ろうそく能鑑賞 ①狂言「杭か人か」②能「葛城」
- 金沢駅 到着後解散

■時間 9:30集合～18:15解散/金沢駅

# II. 11月5日(日) **日帰り** ■限定15名 お一人様 14,800円



国登録有形文化財  
石川県政記念 しいのき迎賓館  
(旧石川県庁舎本館)



予約はこちらから



## 金沢インペリアル1 dayツアー

～皇室至高の美術鑑賞と特別コラボランチ～

皇室に伝わった日本美術、工芸の最高傑作の鑑賞と特別ランチを漆の重箱で齎沢に。

- 金沢駅(加賀友禅ペイントのラグジュアリーバスで移動)
  - ポールボキューズ(伝統を重んじた建築様式、且つモダンな空間で北陸が誇る食材を使用した、至高のスペシャリテを輪島塗の重箱で。)
  - 県立美術館(副館長の見どころ解説と皇居三の丸尚蔵館収蔵品展ご鑑賞)
  - 国立工芸館(学芸員の見どころ解説と皇居三の丸尚蔵館収蔵品展ご観賞)
  - カフェタイム(特別展コラボスイーツを堪能)
- 金沢駅 到着後解散

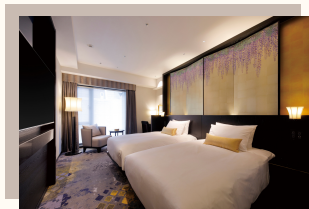
■時間 11:30集合～16:20解散/金沢駅

# III. 11月11日(土)～12(日) **1泊2日** ■最大15名 お一人様 29,800円



国宝《動植綵絵 牡丹小食図》  
伊藤若冲 18世紀  
皇居三の丸尚蔵館収蔵  
/石川県立美術館で後期展示

《太平楽置物》海野勝景 1899年  
皇居三の丸尚蔵館収蔵  
/国立工芸館で通期展示



予約はこちらから



## 百万石imperial night

～特別が詰まった「美」に浸る秋の夜長プラン～

美術鑑賞、ディナーからホテルまで、全てが秋夜を堪能するための特別ツアー。

- (1日目)●金沢駅または THE HOTEL SANRAKU に集合  
(22年12月誕生! 金沢を代表するラグジュアリーホテル)
- チェックイン
- 【期間限定: 夜間特別鑑賞へ】ホテル発
- 県立美術館(副館長の見どころ解説と皇居三の丸尚蔵館収蔵品展ご鑑賞)
- 国立工芸館(館長の見どころ解説と皇居三の丸尚蔵館収蔵品展ご観賞)
- 兼六園内ライトアップ観賞
- 兼六園内唯一の料亭「幻庵(げんあん)」での特別ディナー ※飲み放題込み
- ホテル着
- (2日目)●ホテル発
- 石川県立歴史博物館(学芸員の見どころ解説と「御殿の美展」ご鑑賞)
- カフェタイム(特別展コラボスイーツを堪能)
- 【途中お好きな場所にて降車いただけます。】
- 兼六園下/金沢21世紀美術館前/近江町市場/金沢駅

■時間 15:10集合～翌11:40解散/金沢駅

■企画/兼六園周辺文化の森等活性化推進実行委員会 ■モニターツアー実施/株式会社JTB金沢支店 ※情報は10月中旬現在のものです。内容は変更になる場合があります。

株式会社JTB金沢支店(「兼六園周辺文化の森」モニターツアー受付デスク)  
お問合せ・TEL: 076-264-7076 E-mail: k\_takahashi583@jtb.com  
営業時間: 10:00～17:30(土・日・祝日は休業)

※小学生以下のお子様の参加を希望される場合は、左記まで事前にお問合せください。  
【注意】こちらのチラシは募集書面ではありません。このチラシでの旅行契約の申込みは受付いたしません。予約QRコードより旅行契約のお申込みをお願い致します。  
JTB各店舗でも受け付けておりません。