

毎月勤労統計調査地方調査結果速報

令和 5 年 3 月分

<石川県の賃金・労働時間・雇用の動き>

<主な動き>

[事業所規模 5人以上]

前年同月と比較すると、

- ・ 定期給与は、 1. 9% 減少
- ・ 所定外労働時間は、 9. 1% 増加
- ・ 常用労働者数は、 1. 0% 減少

[事業所規模 30人以上]

(前年同月比)

- ・ 定期給与は、 2. 1% 減少
- ・ 所定外労働時間は、 0. 9% 増加
- ・ 常用労働者数は、 2. 5% 減少

1 利用上の注意

(1) 平成29年1月分から、平成25年10月に改訂された日本標準産業分類に基づき表章している。ただし、表章産業の名称に変更はなく、平成28年以前の結果と単純に接続させている。

平成22年1月分から平成28年12月分までは、日本標準産業分類（平成19年11月改定）に基づき表章している。平成21年以前の結果との接続については、石川県統計情報室ホームページ (<https://toukei.pref.ishikawa.lg.jp/dl/1983/hyousyou.pdf>) を参照のこと。

(2) 指数計算の基準数値は、令和2年=100である。

指数は、それぞれの時系列変化をみるために作成したものであり、項目相互を比較するものではない。

2 統計表に用いる符号

- 「0」, 「0.0」 単位未満
- 「-」 該当数値なし
- 「…」 不詳又は比較数値なし
- 「x」 調査事業所が少ないため秘匿した。
- 「△」 負数又は減少

毎月勤労統計調査地方調査の説明

1 調査の目的

この調査は、統計法に基づく基幹統計であって、雇用、給与及び労働時間などの毎月の変動を明らかにすることを目的としている。

2 調査の対象

この調査の対象は、日本標準産業分類に定める鉱業、採石業、砂利採取業、建設業、製造業、電気・ガス・熱供給・水道業、情報通信業、運輸業、郵便業、卸売業、小売業、金融業、保険業、不動産業、物品賃貸業、学術研究、専門・技術サービス業、宿泊業、飲食サービス業、生活関連サービス業、娯楽業、教育、学習支援業、医療、福祉、複合サービス事業、サービス業（他に分類されないもの）において**常時5人以上**の常用労働者を雇用する民営、公営の事業所の中から、産業別・規模別に抽出された**約700事業所を対象**として調査を行っている。
なお、公表は都道府県単位で表章している。

3 調査事項の定義

(1) 現金給与額

・「**現金給与額**」とは、所得税、社会保険料、組合費、購買代金などを差し引く以前の**総額(税込み)**のことである。実際の支払額(手取額)のことではない。

・「**きまって支給する給与**」とは**定期給与**のことであり、労働契約、団体協約あるいは事業所の給与規則などによってあらかじめ定められて支給される給与のことである。**所定内給与と所定外給与(超過労働給与)**に分けられる。

・「**所定外給与**」とは、所定の労働時間を超える労働に対して支給される超勤手当や、休日労働、深夜労働に対して支給される給与、時間外手当、早朝出勤手当、休日手当、深夜手当などである。

・「**特別に支払われた給与**」とは、盆、暮等の賞与、3か月を超える期間で算定される給与、ベースアップの差額追給分及び支給事由の発生が不確実な給与等のことである。

・「**現金給与総額**」とは、「きまって支給する給与」と「特別に支払われた給与」の合計額である。

(2) 実労働時間数

・調査期間中に労働者が実際に労働した時間数のことである。休憩時間は、給与が支給されていると否にかかわらず除かれるが、鉱業の坑内夫の休憩時間やいわゆる手待時間は含める。本来の職務外として行われる宿日直の時間は含めない。

(3) 出勤日数

・調査期間中に労働者が実際に出勤した日数のことである。事業所に出勤しない日は有給でも出勤日にならないが、1日のうち1時間でも就業すれば出勤日となる。

(4) 常用労働者(パートタイム労働者を含む)

・「**常用労働者**」とは、次のいずれかに該当する労働者のことである。

ア 期間を定めずに、雇われている者

イ 1か月以上の期間を定めて雇われている者

・「**パートタイム労働者**」とは、常用労働者のうち、次のいずれかに該当する労働者のことである。

ア 1日の所定労働時間が一般の労働者よりも短い者

イ 1日の所定労働時間が一般の労働者と同じで1週の所定労働日数が一般の労働者より短い者

・「**一般労働者**」とは、常用労働者のうち「パートタイム労働者」以外の労働者のことである。

4 調査結果の算定

- (1) この調査結果の数値は、調査事業所の報告をもとに、事業所規模区分(100人以上、30~99人、5~29人)ごとに復元し、推計したものである。

各区分の統計表の詳細については、お問い合わせ願います。

(注) 調査事業所のうち30人以上の抽出方法は、従来の2~3年に一度行う総入替え方式から、毎年1月分調査時に行う部分入替え方式に平成30年から変更した。指数は令和4年1月分から令和2年平均を100とする令和2年基準とすることに伴い、令和4年1月分以降と比較できるように、令和3年12月分までの指数を令和2年平均が100となるように改訂した。令和3年12月分までの増減率は、一部を除き、改訂前の指数で計算しているため、改訂後の指数で計算した場合と必ずしも一致しない。常用雇用指数及びその増減率は、令和4年1月分時に労働者数推計を当時利用できる最新のデータ(平成28年経済センサス活動調査等)に基づき更新(ベンチマーク更新)し、過去に遡って改訂している。そのため令和4年の賃金と労働時間の前年同月比には一定のギャップ(断層)が生じている。

結果の概要

(令和5年3月分)

事業所規模5人以上 調査産業計（常用労働者：パートタイム含む）

1 賃金の動き

現金給与総額は、	256,264 円	前年同月比	△ 0.6%
うち、定期給与は、	241,602 円	前年同月比	△ 1.9%

2 労働時間の動き

総実労働時間は、	139.1 時間	前年同月比	1.3%
うち、所定内労働時間は、	129.5 時間	前年同月比	0.7%
所定外労働時間は、	9.6 時間	前年同月比	9.1%
製造業の所定外労働時間は、	14.2 時間	前年同月比	△ 0.7%

3 雇用の動き

常用労働者数は、	425,066 人	前年同月比	△ 1.0%
パートタイム労働者比率は、	31.9 %	前年同月差	2.3ポイント
うち、男子は、	16.9 %		
女子は、	47.3 %		

事業所規模30人以上 調査産業計（常用労働者：パートタイム含む）

1 賃金の動き		(前年同月比)
現金給与総額	280,569 円	0.4%
うち、定期給与	259,617 円	△ 2.1%
2 労働時間の動き		
総実労働時間	141.3 時間	△ 1.3%
うち、所定内労働時間	130.9 時間	△ 1.5%
所定外労働時間	10.4 時間	0.9%
製造業の所定外労働時間	15.8 時間	△ 0.6%
3 雇用の動き		
常用労働者数	229,700 人	△ 2.5%

(事業所規模5人以上)

表1 産業別「現金給与額」の比較

(単位 円、%)

産業別	現金給与総額			きまって支給する給与			特別に支払われた給与	
	実数	前月比	前年同月比	実数	前月比	前年同月比	実数	前年同月比
調査産業計	256,264	4.6	△ 0.6	241,602	△ 0.3	△ 1.9	14,662	3,100
建設業	307,927	△ 6.6	△ 8.6	302,411	△ 0.5	△ 2.8	5,516	△ 20,374
製造業	309,966	11.8	0.1	273,700	△ 0.6	△ 2.9	36,266	8,518
電気・ガス・熱供給・水道業	390,965	△ 5.2	△ 4.1	390,965	△ 5.3	△ 4.1	0	0
情報通信業	391,282	15.6	15.5	327,190	1.5	△ 3.3	64,092	63,769
運輸業，郵便業	251,705	△ 13.7	△ 9.1	237,688	△ 18.5	△ 14.0	14,017	13,699
卸売業，小売業	203,869	5.1	0.3	198,181	2.5	△ 1.1	5,688	2,771
金融業，保険業	351,481	4.5	△ 12.8	349,496	4.4	4.8	1,985	△ 67,686
不動産業，物品賃貸業	250,773	1.0	△ 9.4	247,512	0.2	△ 9.3	3,261	△ 493
学術研究，専門・技術サービス業	366,784	8.9	3.3	338,392	0.7	1.8	28,392	5,605
宿泊業，飲食サービス業	127,367	11.8	8.9	126,506	11.6	8.3	861	765
生活関連サービス業，娯楽業	188,922	△ 3.9	18.0	188,922	1.9	18.8	0	△ 1,213
教育，学習支援業	308,734	7.5	11.6	291,684	1.8	5.6	17,050	16,634
医療，福祉	251,771	0.6	△ 3.6	242,003	△ 3.1	△ 5.1	9,768	3,914
複合サービス事業	334,127	8.5	7.8	306,222	△ 0.3	4.8	27,905	10,332
サービス業 (他に分類されないもの)	224,330	5.4	△ 4.1	217,820	2.6	△ 2.9	6,510	△ 3,157

(注) 調査産業計の中には鉱業，採石業，砂利採取業を含む。

表2 産業別労働時間の比率

(単位 日、時間、%)

産業別	出勤日数			総実労働時間			所定内労働時間			所定外労働時間		
	実数	前月差	前年同月差	実数	前月比	前年同月比	実数	前月比	前年同月比	実数	前月比	前年同月比
調査産業計	18.2	0.4	0.1	139.1	1.6	1.3	129.5	1.6	0.7	9.6	1.1	9.1
建設業	19.7	△ 1.2	△ 0.2	167.1	△ 4.5	2.9	150.1	△ 6.4	0.0	17.0	17.2	38.3
製造業	19.0	△ 0.3	△ 0.3	156.4	△ 1.7	△ 1.8	142.2	△ 1.9	△ 2.0	14.2	△ 0.7	△ 0.7
電気・ガス・熱供給・水道業	19.4	2.1	0.1	178.7	12.5	△ 0.9	160.3	12.3	△ 0.6	18.4	14.2	△ 4.2
情報通信業	19.2	0.5	0.9	160.5	4.3	5.8	143.3	2.3	3.4	17.2	24.6	32.3
運輸業，郵便業	19.0	0.5	△ 0.8	161.4	△ 7.6	△ 3.3	143.2	△ 5.9	△ 5.4	18.2	△ 19.4	17.4
卸売業，小売業	17.9	0.5	△ 0.2	129.2	3.2	2.0	123.7	3.3	2.6	5.5	0.0	△ 8.3
金融業，保険業	18.8	1.8	0.4	148.9	10.4	6.1	137.5	10.7	5.0	11.4	7.5	23.9
不動産業，物品賃貸業	18.6	△ 0.6	0.9	151.5	△ 1.4	3.5	141.3	△ 2.0	5.1	10.2	7.4	△ 14.2
学術研究，専門・技術サービス業	19.5	1.5	0.2	158.8	9.2	1.7	144.7	7.9	△ 2.0	14.1	24.7	65.9
宿泊業，飲食サービス業	15.0	1.4	1.3	101.9	16.7	16.9	96.2	15.2	14.7	5.7	49.9	72.7
生活関連サービス業，娯楽業	15.3	0.7	0.3	121.6	4.9	16.6	109.6	4.9	7.6	12.0	4.3	380.2
教育，学習支援業	18.9	1.5	0.2	143.3	7.2	△ 0.9	134.9	7.6	2.1	8.4	1.2	△ 32.3
医療，福祉	18.3	0.2	0.3	124.1	△ 2.1	△ 0.9	119.7	△ 1.4	△ 2.0	4.4	△ 18.5	41.9
複合サービス事業	20.6	3.0	1.1	162.5	18.3	5.2	154.3	17.8	2.9	8.2	28.1	82.4
サービス業 (他に分類されないもの)	17.8	0.4	0.4	137.2	3.5	1.1	128.1	3.5	1.9	9.1	1.1	△ 10.0

(注) 1 表1(注)参照

2 総実労働時間＝所定内労働時間＋所定外労働時間

表3 推計常用労働者数及び労働異動率

(単位 人、%)

産業別	推計常用労働者数				労働異動率	
	本月末常用労働者数	前月比	前年同月比	構成比	入職率	離職率
調査産業計	425,066	△ 1.4	△ 1.0	100.0	1.81	2.21
建設業	24,935	△ 1.3	△ 0.2	5.9	1.57	2.87
製造業	80,157	△ 3.0	△ 4.7	18.9	0.81	0.75
電気・ガス・熱供給・水道業	2,433	△ 0.7	△ 5.6	0.6	0.73	1.43
情報通信業	9,183	△ 1.1	0.1	2.2	0.81	1.95
運輸業，郵便業	20,888	△ 0.2	△ 7.5	4.9	0.90	1.11
卸売業，小売業	86,372	△ 0.1	3.2	20.3	1.65	1.75
金融業，保険業	9,954	2.7	0.8	2.3	9.13	6.45
不動産業，物品賃貸業	4,384	0.6	5.3	1.0	2.02	1.47
学術研究，専門・技術サービス業	10,299	△ 0.4	△ 2.2	2.4	0.14	0.49
宿泊業，飲食サービス業	33,583	△ 6.0	△ 2.7	7.9	3.95	5.58
生活関連サービス業，娯楽業	11,783	△ 2.4	△ 2.9	2.8	4.20	6.50
教育，学習支援業	28,639	△ 1.9	0.8	6.7	1.72	3.61
医療，福祉	69,086	0.3	0.4	16.3	1.62	1.28
複合サービス事業	3,818	△ 2.8	△ 5.1	0.9	2.06	4.84
サービス業 (他に分類されないもの)	29,552	△ 0.6	△ 0.3	7.0	1.41	1.95

(注) 1 表1(注)参照

2 入(離)職率＝入(離)職者数÷常用労働者数×100

(事業所規模30人以上)

表4 産業別「現金給与額」の比較

産業別	現金給与と総額			きまって支給する給与			特別に支払われた給与	
	実数	前月比	前年同月比	実数	前月比	前年同月比	実数	前年同月差
調査産業計	280,569	4.6	0.4	259,617	△ 2.0	△ 2.1	20,952	6,462
建設業	313,431	△ 22.8	△ 28.1	312,982	△ 0.2	△ 9.4	449	△ 90,527
製造業	341,350	15.1	3.4	294,702	0.1	0.4	46,648	10,068
電気・ガス・熱供給・水道業	410,120	△ 5.7	△ 2.8	410,120	△ 5.7	△ 2.8	0	0
情報通信業	454,732	31.0	25.7	352,260	1.7	△ 2.7	102,472	102,454
運輸業，郵便業	240,679	△ 19.0	△ 16.0	220,888	△ 25.8	△ 22.8	19,791	19,446
卸売業，小売業	213,276	4.4	3.9	203,661	0.0	△ 0.6	9,615	9,268
金融業，保険業	353,754	3.2	△ 1.4	350,405	3.2	△ 1.2	3,349	△ 412
不動産業，物品賃貸業	249,417	0.7	△ 14.5	248,970	0.4	△ 14.0	447	△ 1,941
学術研究，専門・技術サービス業	380,673	△ 0.4	3.0	376,764	△ 1.2	2.5	3,909	1,921
宿泊業，飲食サービス業	140,530	9.5	5.3	138,243	9.3	3.7	2,287	2,207
生活関連サービス業，娯楽業	137,815	9.6	△ 4.2	137,815	9.5	△ 4.0	0	△ 143
教育，学習支援業	309,557	5.7	12.0	300,289	2.6	8.5	9,268	9,240
医療，福祉	272,921	1.2	△ 1.5	259,553	△ 3.7	△ 3.5	13,368	5,352
複合サービス事業	306,705	△ 2.5	△ 2.5	305,555	△ 2.5	△ 2.7	1,150	859
サービス業 (他に分類されないもの)	211,860	△ 0.3	△ 4.6	208,665	△ 1.4	△ 2.3	3,195	△ 5,022

(注) 調査産業計の中には鉱業，採石業，砂利採取業を含む。

表5 産業別労働時間の比率

産業別	出勤日数			総実労働時間			所定内労働時間			所定外労働時間		
	実数	前月差	前年同月差	実数	前月比	前年同月比	実数	前月比	前年同月比	実数	前月比	前年同月比
調査産業計	18.4	0.4	△ 0.1	141.3	0.0	△ 1.3	130.9	0.1	△ 1.5	10.4	△ 2.0	0.9
建設業	19.1	△ 1.5	△ 0.4	166.4	△ 7.6	△ 5.5	149.2	△ 8.8	△ 4.2	17.2	3.0	△ 16.5
製造業	19.0	△ 0.2	△ 0.2	160.4	△ 0.7	△ 1.7	144.6	△ 1.1	△ 1.7	15.8	2.7	△ 0.6
電気・ガス・熱供給・水道業	19.2	2.4	△ 0.2	181.7	13.4	△ 1.4	161.3	13.2	△ 0.9	20.4	14.7	△ 5.1
情報通信業	19.2	0.4	0.5	159.8	3.4	5.5	141.5	1.7	2.4	18.3	18.1	38.6
運輸業，郵便業	18.4	0.5	△ 1.5	139.2	△ 13.0	△ 18.2	129.4	△ 9.9	△ 15.4	9.8	△ 40.2	△ 42.6
卸売業，小売業	18.1	0.0	△ 0.5	130.7	0.1	0.2	125.1	△ 0.1	0.8	5.6	3.8	△ 13.9
金融業，保険業	18.4	1.5	△ 0.2	144.2	8.8	1.4	132.4	8.7	0.5	11.8	10.3	13.4
不動産業，物品賃貸業	17.5	0.3	△ 0.5	144.2	1.2	△ 8.1	130.9	0.7	△ 4.5	13.3	6.4	△ 32.8
学術研究，専門・技術サービス業	19.3	1.1	0.3	157.6	6.6	1.2	143.0	6.0	△ 3.6	14.6	13.2	94.7
宿泊業，飲食サービス業	16.9	2.2	2.5	106.0	13.6	10.8	103.1	13.4	11.9	2.9	26.2	△ 17.0
生活関連サービス業，娯楽業	11.8	1.1	△ 1.7	91.6	12.0	0.5	82.8	9.1	△ 4.2	8.8	51.7	91.4
教育，学習支援業	18.9	1.1	0.5	144.2	5.7	6.9	134.4	5.8	5.1	9.8	4.3	40.0
医療，福祉	18.2	0.2	△ 0.4	125.6	△ 2.8	△ 3.2	119.9	△ 1.8	△ 4.9	5.7	△ 18.6	54.1
複合サービス事業	21.2	3.0	1.3	166.6	17.9	6.2	156.5	18.2	3.3	10.1	12.2	87.2
サービス業 (他に分類されないもの)	18.0	0.1	0.6	138.6	0.9	2.2	128.6	1.1	3.9	10.0	△ 2.9	△ 16.0

(注) 1 表1(注)参照
2 総実労働時間=所定内労働時間+所定外労働時間

表6 推計常用労働者数及び労働異動率

産業別	推計常用労働者数				労働異動率	
	本月末常用労働者数	前月比	前年同月比	構成比	入職率	離職率
調査産業計	229,700	△ 1.9	△ 2.5	100.0	1.37	1.63
建設業	6,910	0.7	0.1	3.0	1.81	1.18
製造業	59,005	△ 4.4	△ 2.9	25.7	0.65	0.91
電気・ガス・熱供給・水道業	2,146	△ 0.8	△ 6.4	0.9	0.83	1.62
情報通信業	5,735	△ 1.0	△ 8.3	2.5	0.14	1.04
運輸業，郵便業	14,691	△ 0.1	△ 4.0	6.4	0.94	1.11
卸売業，小売業	32,977	0.5	△ 0.2	14.4	1.65	1.13
金融業，保険業	5,853	1.1	2.2	2.5	3.32	2.21
不動産業，物品賃貸業	491	△ 0.4	7.0	0.2	0.81	1.22
学術研究，専門・技術サービス業	4,879	△ 0.5	△ 1.2	2.1	0.29	0.82
宿泊業，飲食サービス業	9,818	△ 13.0	△ 11.5	4.3	4.66	3.44
生活関連サービス業，娯楽業	5,044	△ 1.0	4.1	2.2	0.63	1.67
教育，学習支援業	17,765	△ 1.1	△ 0.9	7.7	1.88	2.91
医療，福祉	42,416	△ 0.8	△ 1.4	18.5	1.18	2.07
複合サービス事業	2,200	△ 2.1	△ 2.0	1.0	3.60	5.70
サービス業 (他に分類されないもの)	19,770	△ 0.2	△ 5.4	8.6	1.64	1.87

(注) 1 表1(注)参照
2 入(離)職率=入(離)職者数÷常用労働者数×100

指数表 [事業所規模5人以上]

第1表 産業別名目賃金指数(現金給与総額)

令和2年=100

	調査産業計	建設業	製造業	電気・ガス・ 熱供給・ 水道業	情報 通信業	運輸業、 郵便業	卸売業、 小売業	金融業、 保険業	不動産業、 物品賃貸業	学術研究、 専門・技術 サービス業	宿泊業、飲 食サービス 業	生活関連 サービス 業、娯楽業	教育、学習 支援業	医療、 福祉	複合サービ ス事業	サービス業 (他に分類 されないも の)
令和3年平均	99.9	96.4	105.2	100.6	89.1	96.7	96.5	91.8	131.3	101.2	98.8	98.1	126.6	95.3	101.1	98.3
令和4年平均	100.2	90.8	106.1	90.5	100.4	109.5	84.7	143.3	130.5	113.4	114.2	89.2	117.0	96.9	101.9	104.2
令和4年10月	84.3	77.5	86.5	72.1	80.3	100.9	73.0	112.3	107.4	90.2	111.2	95.0	93.7	79.7	87.1	89.6
11月	88.2	91.8	91.1	71.7	89.8	98.9	74.0	141.4	112.3	90.9	112.7	101.8	92.5	79.0	78.3	100.5
12月	173.5	143.9	196.5	172.4	197.7	181.0	139.6	274.4	204.6	240.6	148.4	117.9	224.4	160.3	227.9	158.3
令和5年1月	84.3	78.4	85.4	71.0	75.3	97.4	73.5	133.6	92.4	85.0	99.8	85.7	95.8	84.5	85.0	88.5
2月	82.8	80.3	84.5	74.4	78.8	97.8	70.5	106.6	93.1	82.8	99.2	92.2	94.8	83.1	80.2	86.8
3月	86.6	75.0	94.5	70.5	91.1	84.4	74.1	111.4	94.0	90.2	110.9	88.6	101.9	83.6	87.0	91.5
前月比(%)	4.6	△ 6.6	11.8	△ 5.2	15.6	△ 13.7	5.1	4.5	1.0	8.9	11.8	△ 3.9	7.5	0.6	8.5	5.4
前年同月比(%)	△ 0.6	△ 8.6	0.1	△ 4.1	15.5	△ 9.1	0.3	△ 12.8	△ 9.4	3.3	8.9	18.0	11.6	△ 3.6	7.8	△ 4.1

(注) 調査産業計の中には鉱業、採石業、砂利採取業を含む。

第2表 産業別名目賃金指数(きまって支給する給与)

	調査産業計	建設業	製造業	電気・ガス・ 熱供給・ 水道業	情報 通信業	運輸業、 郵便業	卸売業、 小売業	金融業、 保険業	不動産業、 物品賃貸業	学術研究、 専門・技術 サービス業	宿泊業、飲 食サービス 業	生活関連 サービス 業、娯楽業	教育、学習 支援業	医療、 福祉	複合サービ ス事業	サービス業 (他に分類 されないも の)
令和3年平均	99.4	97.9	102.9	99.8	90.1	101.2	96.1	96.3	128.6	99.6	97.4	95.8	124.5	94.7	99.8	97.0
令和4年平均	100.0	95.1	103.3	91.1	98.9	113.5	86.6	135.5	122.0	109.0	111.0	91.1	117.0	97.3	100.2	102.9
令和4年10月	100.5	96.9	104.4	90.6	99.2	118.1	86.4	139.2	124.5	113.7	114.6	105.2	118.3	93.3	103.5	101.8
11月	99.7	97.6	103.7	90.0	99.1	115.9	84.3	139.4	123.4	114.6	116.0	100.5	117.0	92.4	101.2	102.4
12月	99.3	95.6	103.4	94.5	99.7	116.8	84.9	145.5	119.5	112.2	116.4	103.0	115.9	90.6	102.3	100.9
令和5年1月	97.7	96.2	100.1	89.2	93.6	112.0	83.8	136.8	107.3	105.3	102.4	92.4	120.0	96.1	103.9	100.2
2月	98.2	92.7	101.5	93.5	93.5	114.6	84.7	135.2	107.6	104.4	101.7	96.7	119.7	97.2	103.6	98.6
3月	97.9	92.2	100.9	88.5	94.9	93.4	86.8	141.2	107.8	105.1	113.5	98.5	121.9	94.2	103.3	101.2
前月比(%)	△ 0.3	△ 0.5	△ 0.6	△ 5.3	1.5	△ 18.5	2.5	4.4	0.2	0.7	11.6	1.9	1.8	△ 3.1	△ 0.3	2.6
前年同月比(%)	△ 1.9	△ 2.8	△ 2.9	△ 4.1	△ 3.3	△ 14.0	△ 1.1	4.8	△ 9.3	1.8	8.3	18.8	5.6	△ 5.1	4.8	△ 2.9

(注) 第1表(注)参照

第3表 産業別名目賃金指数(所定内給与)

	調査産業計	建設業	製造業	電気・ガス・ 熱供給・ 水道業	情報 通信業	運輸業、 郵便業	卸売業、 小売業	金融業、 保険業	不動産業、 物品賃貸業	学術研究、 専門・技術 サービス業	宿泊業、飲 食サービス 業	生活関連 サービス 業、娯楽業	教育、学習 支援業	医療、 福祉	複合サービ ス事業	サービス業 (他に分類 されないも の)
令和3年平均	98.9	96.1	101.2	102.1	90.5	102.4	95.6	92.3	128.5	102.8	98.7	95.2	124.6	93.9	100.4	97.8
令和4年平均	99.1	94.9	100.8	94.1	98.5	114.1	86.7	127.0	125.3	110.2	111.7	90.5	113.4	96.2	100.4	103.7
令和4年10月	99.1	98.4	100.4	92.6	97.9	118.1	85.9	128.9	127.3	111.7	114.8	102.5	114.7	92.2	103.8	103.0
11月	98.0	92.5	100.2	93.1	97.9	116.6	84.6	128.6	125.7	113.7	115.5	99.6	113.3	90.8	101.1	102.7
12月	97.8	90.8	99.7	92.4	98.6	116.2	85.1	137.3	122.2	113.2	116.8	101.1	112.5	90.1	102.2	101.5
令和5年1月	97.0	96.0	98.4	92.0	94.7	112.7	84.5	129.7	111.5	106.5	102.6	90.4	116.7	93.9	97.8	101.3
2月	97.1	91.0	99.4	99.0	94.5	113.5	85.9	129.1	110.9	106.0	102.5	95.5	116.7	93.7	99.4	99.6
3月	97.0	90.3	98.2	91.1	95.0	96.8	87.8	134.7	110.5	106.2	112.8	96.3	118.5	91.7	99.8	101.9
前月比(%)	△ 0.1	△ 0.8	△ 1.2	△ 8.0	0.5	△ 14.7	2.2	4.3	△ 0.4	0.2	10.0	0.8	1.5	△ 2.1	0.4	2.3
前年同月比(%)	△ 2.3	△ 3.9	△ 3.9	△ 3.3	△ 2.4	△ 11.9	△ 0.3	5.5	△ 10.0	△ 0.5	5.6	15.7	5.6	△ 6.8	0.5	△ 2.5

(注) 第1表(注)参照

第4表 産業別実質賃金指数(現金給与総額)

	調査産業計	建設業	製造業	電気・ガス・熱供給・水道業	情報通信業	運輸業、郵便業	卸売業、小売業	金融業、保険業	不動産業、物品賃貸業	学術研究、専門・技術サービス業	宿泊業、飲食サービス業	生活関連サービス業、娯楽業	教育、学習支援業	医療、福祉	複合サービス事業	サービス業(他に分類されないもの)
令和3年平均	100.0	96.5	105.3	100.7	89.2	96.8	96.6	91.9	131.4	101.3	98.9	98.2	126.7	95.4	101.2	98.4
令和4年平均	98.0	88.8	103.8	88.6	98.2	107.1	82.9	140.2	127.7	111.0	111.7	87.3	114.5	94.8	99.7	102.0
令和4年10月	81.4	74.8	83.5	69.6	77.5	97.4	70.5	108.4	103.7	87.1	107.3	91.7	90.4	76.9	84.1	86.5
11月	85.0	88.4	87.8	69.1	86.5	95.3	71.3	136.2	108.2	87.6	108.6	98.1	89.1	76.1	75.4	96.8
12月	166.8	138.4	188.9	165.8	190.1	174.0	134.2	263.8	196.7	231.3	142.7	113.4	215.8	154.1	219.1	152.2
令和5年1月	80.4	74.8	81.5	67.7	71.9	92.9	70.1	127.5	88.2	81.1	95.2	81.8	91.4	80.6	81.1	84.4
2月	79.8	77.4	81.4	71.7	75.9	94.2	67.9	102.7	89.7	79.8	95.6	88.8	91.3	80.1	77.3	83.6
3月	83.0	71.8	90.5	67.5	87.3	80.8	71.0	106.7	90.0	86.4	106.2	84.9	97.6	80.1	83.3	87.6
前月比(%)	4.0	△ 7.2	11.2	△ 5.9	15.0	△ 14.2	4.6	3.9	0.3	8.3	11.1	△ 4.4	6.9	0.0	7.8	4.8
前年同月比(%)	△ 3.7	△ 11.6	△ 3.1	△ 7.2	11.9	△ 12.0	△ 2.9	△ 15.6	△ 12.3	0.0	5.5	14.3	8.1	△ 6.6	4.4	△ 7.2

(注) 1 第1表(注)参照

2 実質賃金指数は、名目賃金指数を金沢市の消費者物価指数(持家の帰属家賃を除く総合)[総務省統計局調]で除したものである。

第5表 産業別実質賃金指数(きまって支給する給与)

	調査産業計	建設業	製造業	電気・ガス・熱供給・水道業	情報通信業	運輸業、郵便業	卸売業、小売業	金融業、保険業	不動産業、物品賃貸業	学術研究、専門・技術サービス業	宿泊業、飲食サービス業	生活関連サービス業、娯楽業	教育、学習支援業	医療、福祉	複合サービス事業	サービス業(他に分類されないもの)
令和3年平均	99.5	98.0	103.0	99.9	90.2	101.3	96.2	96.4	128.7	99.7	97.5	95.9	124.6	94.8	99.9	97.1
令和4年平均	97.8	93.1	101.1	89.1	96.8	111.1	84.7	132.6	119.4	106.7	108.6	89.1	114.5	95.2	98.0	100.7
令和4年10月	97.0	93.5	100.8	87.5	95.8	114.0	83.4	134.4	120.2	109.7	110.6	101.5	114.2	90.1	99.9	98.3
11月	96.1	94.0	99.9	86.7	95.5	111.7	81.2	134.3	118.9	110.4	111.8	96.8	112.7	89.0	97.5	98.7
12月	95.5	91.9	99.4	90.9	95.9	112.3	81.6	139.9	114.9	107.9	111.9	99.0	111.4	87.1	98.4	97.0
令和5年1月	93.2	91.8	95.5	85.1	89.3	106.9	80.0	130.5	102.4	100.5	97.7	88.2	114.5	91.7	99.1	95.6
2月	94.6	89.3	97.8	90.1	90.1	110.4	81.6	130.3	103.7	100.6	98.0	93.2	115.3	93.6	99.8	95.0
3月	93.8	88.3	96.6	84.8	90.9	89.5	83.1	135.2	103.3	100.7	108.7	94.3	116.8	90.2	98.9	96.9
前月比(%)	△ 0.8	△ 1.1	△ 1.2	△ 5.9	0.9	△ 18.9	1.8	3.8	△ 0.4	0.1	10.9	1.2	1.3	△ 3.6	△ 0.9	2.0
前年同月比(%)	△ 5.0	△ 6.0	△ 6.0	△ 7.1	△ 6.3	△ 16.7	△ 4.3	1.5	△ 12.1	△ 1.4	4.8	15.0	2.4	△ 8.1	1.4	△ 6.0

(注) 1 第1表(注)参照

2 実質賃金指数は、名目賃金指数を金沢市の消費者物価指数(持家の帰属家賃を除く総合)[総務省統計局調]で除したものである。

第6表 産業別労働時間指数(総実労働時間)

	調査産業計	建設業	製造業	電気・ガス・熱供給・水道業	情報通信業	運輸業、郵便業	卸売業、小売業	金融業、保険業	不動産業、物品賃貸業	学術研究、専門・技術サービス業	宿泊業、飲食サービス業	生活関連サービス業、娯楽業	教育、学習支援業	医療、福祉	複合サービス事業	サービス業(他に分類されないもの)
令和3年平均	98.8	100.0	102.0	99.2	102.6	94.3	96.8	96.6	102.4	92.6	101.5	101.4	119.2	93.3	98.8	100.1
令和4年平均	99.8	103.1	104.4	100.1	96.4	100.1	93.9	102.6	97.4	93.9	115.5	94.4	127.3	92.4	99.2	102.6
令和4年10月	101.2	109.6	106.1	102.7	95.1	101.1	95.2	103.6	98.1	97.7	119.3	109.4	126.7	89.6	101.4	103.0
11月	102.4	113.9	109.0	99.2	95.6	100.7	95.6	103.8	99.9	96.6	122.8	107.2	127.9	89.7	98.0	103.1
12月	101.2	111.5	108.9	101.8	93.9	101.8	95.1	105.3	97.7	93.8	120.9	106.0	118.2	89.0	105.0	101.3
令和5年1月	93.5	92.6	92.9	93.8	92.6	97.1	89.9	103.7	90.2	84.4	110.2	90.3	117.2	90.9	97.5	96.1
2月	98.4	107.3	103.8	94.4	95.7	105.1	92.7	97.2	99.5	88.7	106.9	93.5	119.3	92.6	91.8	98.4
3月	100.0	102.5	102.0	106.2	99.8	97.1	95.7	107.3	98.1	96.9	124.7	98.1	127.9	90.7	108.6	101.8
前月比(%)	1.6	△ 4.5	△ 1.7	12.5	4.3	△ 7.6	3.2	10.4	△ 1.4	9.2	16.7	4.9	7.2	△ 2.1	18.3	3.5
前年同月比(%)	1.3	2.9	△ 1.8	△ 0.9	5.8	△ 3.3	2.0	6.1	3.5	1.7	16.9	16.6	△ 0.9	△ 0.9	5.2	1.1

(注) 第1表(注)参照

第7表 産業別労働時間指数(所定内労働時間)

	調査産業計	建設業	製造業	電気・ガス・熱供給・水道業	情報通信業	運輸業、郵便業	卸売業、小売業	金融業、保険業	不動産業、物品賃貸業	学術研究、専門・技術サービス業	宿泊業、飲食サービス業	生活関連サービス業、娯楽業	教育、学習支援業	医療、福祉	複合サービス事業	サービス業(他に分類されないもの)
令和3年平均	98.4	98.5	100.4	100.1	102.0	94.4	97.2	94.9	100.9	97.8	103.4	99.7	115.2	93.0	98.8	100.5
令和4年平均	98.6	100.3	101.9	100.0	96.3	99.8	94.1	97.9	98.8	97.7	116.1	89.7	122.9	91.9	99.7	102.0
令和4年10月	99.2	102.6	102.9	101.9	94.7	99.7	94.6	97.6	98.8	99.4	119.1	98.6	125.2	88.9	101.9	102.5
11月	100.5	106.8	105.6	98.9	95.1	99.9	95.6	98.0	100.8	100.9	122.2	98.8	127.0	89.0	98.3	102.1
12月	99.4	104.8	105.6	99.2	93.7	99.9	95.3	99.9	99.4	97.2	120.5	95.6	117.1	88.7	104.9	100.6
令和5年1月	92.3	89.4	90.7	93.6	92.2	96.3	89.7	98.5	93.0	88.5	110.7	84.1	115.9	89.6	94.2	95.5
2月	97.0	105.1	101.5	94.6	95.0	101.9	93.2	91.8	102.3	92.0	107.6	86.5	116.7	90.6	91.0	98.3
3月	98.6	98.4	99.6	106.2	97.2	95.9	96.3	101.6	100.3	99.3	124.0	90.7	125.6	89.3	107.2	101.7
前月比(%)	1.6	△ 6.4	△ 1.9	12.3	2.3	△ 5.9	3.3	10.7	△ 2.0	7.9	15.2	4.9	7.6	△ 1.4	17.8	3.5
前年同月比(%)	0.7	0.0	△ 2.0	△ 0.6	3.4	△ 5.4	2.6	5.0	5.1	△ 2.0	14.7	7.6	2.1	△ 2.0	2.9	1.9

(注) 第1表(注)参照

第8表 産業別労働時間指数(所定外労働時間)

	調査産業計	建設業	製造業	電気・ガス・熱供給・水道業	情報通信業	運輸業、郵便業	卸売業、小売業	金融業、保険業	不動産業、物品賃貸業	学術研究、専門・技術サービス業	宿泊業、飲食サービス業	生活関連サービス業、娯楽業	教育、学習支援業	医療、福祉	複合サービス事業	サービス業(他に分類されないもの)
令和3年平均	106.1	122.5	123.0	92.1	109.4	92.3	89.9	163.8	118.0	50.6	64.8	163.3	212.1	106.4	98.8	94.4
令和4年平均	119.8	141.9	138.8	99.8	97.0	102.9	91.0	291.7	83.0	63.2	104.3	273.4	229.4	115.2	88.2	111.0
令和4年10月	134.6	210.5	149.1	109.1	99.2	113.0	106.2	341.2	91.1	84.4	124.4	515.6	160.9	120.7	89.5	109.0
11月	133.3	216.2	154.7	101.1	101.5	107.1	96.9	335.3	91.1	62.8	134.1	421.9	150.0	124.1	89.5	118.0
12月	130.8	206.7	153.8	123.4	96.2	118.9	92.3	323.5	80.7	67.2	129.3	500.0	143.5	106.9	108.8	110.1
令和5年1月	112.8	138.1	122.6	95.4	97.0	103.6	92.3	308.8	61.5	52.2	100.0	325.0	147.8	151.7	182.5	104.5
2月	121.8	138.1	134.9	92.0	103.8	133.7	84.6	311.8	70.4	62.8	92.7	359.4	180.4	186.2	112.3	101.1
3月	123.1	161.9	134.0	105.1	129.3	107.7	84.6	335.3	75.6	78.3	139.0	375.0	182.6	151.7	143.9	102.2
前月比(%)	1.1	17.2	△ 0.7	14.2	24.6	△ 19.4	0.0	7.5	7.4	24.7	49.9	4.3	1.2	△ 18.5	28.1	1.1
前年同月比(%)	9.1	38.3	△ 0.7	△ 4.2	32.3	17.4	△ 8.3	23.9	△ 14.2	65.9	72.7	380.2	△ 32.3	41.9	82.4	△ 10.0

(注) 第1表(注)参照

第9表 産業別常用雇用指数

	調査産業計	建設業	製造業	電気・ガス・熱供給・水道業	情報通信業	運輸業、郵便業	卸売業、小売業	金融業、保険業	不動産業、物品賃貸業	学術研究、専門・技術サービス業	宿泊業、飲食サービス業	生活関連サービス業、娯楽業	教育、学習支援業	医療、福祉	複合サービス事業	サービス業(他に分類されないもの)
令和3年平均	97.8	101.4	90.7	107.2	104.4	94.3	101.9	99.5	112.3	103.4	98.6	100.0	83.7	101.0	96.9	101.9
令和4年平均	100.0	107.7	95.6	103.7	108.7	88.3	104.2	98.3	115.4	103.9	91.8	99.8	114.8	98.8	95.0	101.5
令和4年10月	99.6	109.5	95.2	100.9	109.9	86.8	105.2	97.1	117.4	102.8	93.2	98.6	116.9	95.7	79.5	101.2
11月	99.9	109.2	95.1	101.3	107.3	86.9	106.3	97.3	116.0	103.4	92.9	98.0	117.6	95.7	98.3	100.5
12月	100.0	109.3	96.0	101.1	108.5	86.3	106.3	97.7	117.9	103.5	94.2	94.3	116.8	95.1	98.3	101.3
令和5年1月	100.2	107.5	94.5	100.6	108.2	85.7	105.5	97.1	119.5	103.5	95.7	92.6	116.8	99.7	97.9	101.5
2月	99.7	106.7	93.9	100.3	107.0	84.9	105.6	96.7	118.5	103.6	93.1	97.1	115.2	98.8	97.3	101.8
3月	98.3	105.3	91.1	99.6	105.8	84.7	105.5	99.3	119.2	103.2	87.5	94.8	113.0	99.1	94.6	101.2
前月比(%)	△ 1.4	△ 1.3	△ 3.0	△ 0.7	△ 1.1	△ 0.2	△ 0.1	2.7	0.6	△ 0.4	△ 6.0	△ 2.4	△ 1.9	0.3	△ 2.8	△ 0.6
前年同月比(%)	△ 1.0	△ 0.2	△ 4.7	△ 5.6	0.1	△ 7.5	3.2	0.8	5.3	△ 2.2	△ 2.7	△ 2.9	0.8	0.4	△ 5.1	△ 0.3

(注) 第1表(注)参照

指数表 [事業所規模30人以上]

第10表 産業別名目賃金指数(現金給与総額)

令和2年=100

	調査産業計	建設業	製造業	電気・ガス・ 熱供給・ 水道業	情報 通信業	運輸業、 郵便業	卸売業、 小売業	金融業、 保険業	不動産業、 物品賃貸業	学術研究、 専門・技術 サービス業	宿泊業、飲 食サービス 業	生活関連 サービス 業、娯楽業	教育、学習 支援業	医療、 福祉	複合サービ ス事業	サービス業 (他に分類 されないも の)
令和3年平均	99.3	98.1	106.5	102.0	81.7	104.1	84.6	91.8	117.4	125.0	100.9	83.0	134.5	92.2	102.6	105.1
令和4年平均	99.5	95.3	104.9	92.5	97.2	113.0	75.3	156.8	117.7	131.6	106.6	81.6	97.5	94.4	x	117.0
令和4年10月	82.2	72.6	85.2	74.2	74.2	103.4	62.9	125.0	112.2	95.9	106.0	84.8	75.7	78.6	x	103.7
11月	87.1	104.4	88.6	73.6	86.8	100.9	68.6	161.8	110.8	95.0	106.1	79.7	74.7	77.2	78.7	122.2
12月	185.2	176.5	201.0	182.7	208.7	196.4	137.5	279.4	167.5	303.3	132.1	135.7	193.5	169.3	217.6	188.7
令和5年1月	79.9	62.3	83.4	72.9	71.9	95.7	60.3	155.6	90.8	89.8	95.6	65.3	77.5	78.7	82.0	95.9
2月	80.3	78.5	83.4	76.9	71.3	96.7	61.2	109.6	89.5	92.3	97.5	62.7	76.9	80.4	80.2	99.4
3月	84.0	60.6	96.0	72.5	93.4	78.3	63.9	113.1	90.1	91.9	106.8	68.7	81.3	81.4	78.2	99.1
前月比(%)	4.6	△ 22.8	15.1	△ 5.7	31.0	△ 19.0	4.4	3.2	0.7	△ 0.4	9.5	9.6	5.7	1.2	△ 2.5	△ 0.3
前年同月比(%)	0.4	△ 28.1	3.4	△ 2.8	25.7	△ 16.0	3.9	△ 1.4	△ 14.5	3.0	5.3	△ 4.2	12.0	△ 1.5	△ 2.5	△ 4.6

(注) 第1表(注)参照

第11表 産業別名目賃金指数(きまって支給する給与)

	調査産業計	建設業	製造業	電気・ガス・ 熱供給・ 水道業	情報 通信業	運輸業、 郵便業	卸売業、 小売業	金融業、 保険業	不動産業、 物品賃貸業	学術研究、 専門・技術 サービス業	宿泊業、飲 食サービス 業	生活関連 サービス 業、娯楽業	教育、学習 支援業	医療、 福祉	複合サービ ス事業	サービス業 (他に分類 されないも の)
令和3年平均	98.8	101.6	103.6	101.9	84.0	109.6	85.9	96.4	125.1	117.2	102.2	83.0	132.3	91.1	98.9	103.1
令和4年平均	98.8	97.5	102.3	92.8	97.6	117.6	78.5	148.2	132.1	123.0	107.1	80.1	93.9	94.2	x	112.7
令和4年10月	100.7	101.7	104.9	93.0	97.9	123.1	79.2	155.1	136.8	127.9	110.8	92.5	95.2	92.7	x	115.5
11月	99.6	101.8	103.2	92.3	96.6	120.2	79.4	155.6	135.0	126.7	110.9	87.0	94.0	91.1	100.1	116.1
12月	98.8	94.6	103.0	97.3	100.6	121.9	78.4	153.8	133.5	124.7	109.0	88.4	93.4	89.4	103.7	114.6
令和5年1月	96.0	86.5	100.6	91.4	94.7	113.7	75.4	140.9	110.4	120.2	98.6	71.3	96.7	92.8	103.1	106.7
2月	97.4	85.3	102.2	96.4	93.8	115.3	76.9	137.9	109.2	123.2	100.5	68.5	96.7	94.9	101.7	110.4
3月	95.5	85.1	102.3	90.9	95.4	85.6	76.9	142.3	109.6	121.7	109.8	75.0	99.2	91.4	99.2	108.9
前月比(%)	△ 2.0	△ 0.2	0.1	△ 5.7	1.7	△ 25.8	0.0	3.2	0.4	△ 1.2	9.3	9.5	2.6	△ 3.7	△ 2.5	△ 1.4
前年同月比(%)	△ 2.1	△ 9.4	0.4	△ 2.8	△ 2.7	△ 22.8	△ 0.6	△ 1.2	△ 14.0	2.5	3.7	△ 4.0	8.5	△ 3.5	△ 2.7	△ 2.3

(注) 第1表(注)参照

第12表 産業別名目賃金指数(所定内給与)

	調査産業計	建設業	製造業	電気・ガス・ 熱供給・ 水道業	情報 通信業	運輸業、 郵便業	卸売業、 小売業	金融業、 保険業	不動産業、 物品賃貸業	学術研究、 専門・技術 サービス業	宿泊業、飲 食サービス 業	生活関連 サービス 業、娯楽業	教育、学習 支援業	医療、 福祉	複合サービ ス事業	サービス業 (他に分類 されないも の)
令和3年平均	97.9	99.8	101.7	103.2	83.4	110.4	85.6	90.0	113.6	121.4	103.6	81.9	132.5	90.0	99.7	104.7
令和4年平均	97.5	96.3	99.9	95.3	97.0	118.2	78.4	136.5	117.8	126.7	110.2	79.7	89.4	92.7	x	114.4
令和4年10月	98.4	99.2	101.3	94.5	97.1	122.9	79.0	141.1	121.3	118.3	113.2	86.8	90.5	90.9	x	117.9
11月	97.6	99.1	100.0	95.1	95.4	121.0	79.3	141.3	120.5	128.1	112.9	85.9	89.4	88.7	99.6	117.3
12月	97.1	91.8	99.6	94.3	99.5	121.5	78.5	143.0	120.6	128.3	111.5	85.2	88.9	88.6	102.3	116.2
令和5年1月	95.3	89.2	99.5	93.9	95.1	115.9	75.6	133.5	103.0	123.1	101.4	70.2	92.7	90.7	92.2	108.1
2月	96.2	87.1	100.6	101.8	94.1	116.6	77.5	131.6	101.1	124.4	103.7	68.3	92.8	90.8	93.8	112.7
3月	94.4	86.5	99.7	93.0	95.0	88.0	77.3	135.5	101.1	122.7	112.3	72.3	95.1	88.8	92.9	110.5
前月比(%)	△ 1.9	△ 0.7	△ 0.9	△ 8.6	1.0	△ 24.5	△ 0.3	3.0	0.0	△ 1.4	8.3	5.9	2.5	△ 2.2	△ 1.0	△ 2.0
前年同月比(%)	△ 2.2	△ 5.4	△ 0.7	△ 1.7	△ 2.0	△ 21.4	0.1	1.4	△ 9.2	△ 1.2	2.6	△ 8.9	9.1	△ 5.0	△ 9.2	△ 1.5

(注) 第1表(注)参照

第13表 産業別実質賃金指数(現金給与総額)

	調査産業計	建設業	製造業	電気・ガス・熱供給・水道業	情報通信業	運輸業、郵便業	卸売業、小売業	金融業、保険業	不動産業、物品賃貸業	学術研究、専門・技術サービス業	宿泊業、飲食サービス業	生活関連サービス業、娯楽業	教育、学習支援業	医療、福祉	複合サービス事業	サービス業(他に分類されないもの)
令和3年平均	99.4	98.2	106.6	102.1	81.8	104.2	84.7	91.9	117.5	125.1	101.0	83.1	134.6	92.3	102.7	105.2
令和4年平均	97.4	93.2	102.6	90.5	95.1	110.6	73.7	153.4	115.2	128.8	104.3	79.8	95.4	92.4	x	114.5
令和4年10月	79.3	70.1	82.2	71.6	71.6	99.8	60.7	120.7	108.3	92.6	102.3	81.9	73.1	75.9	x	100.1
11月	83.9	100.6	85.4	70.9	83.6	97.2	66.1	155.9	106.7	91.5	102.2	76.8	72.0	74.4	75.8	117.7
12月	178.1	169.7	193.3	175.7	200.7	188.8	132.2	268.7	161.1	291.6	127.0	130.5	186.1	162.8	209.2	181.4
令和5年1月	76.2	59.4	79.6	69.6	68.6	91.3	57.5	148.5	86.6	85.7	91.2	62.3	74.0	75.1	78.2	91.5
2月	77.4	75.6	80.3	74.1	68.7	93.2	59.0	105.6	86.2	88.9	93.9	60.4	74.1	77.5	77.3	95.8
3月	80.5	58.0	92.0	69.4	89.5	75.0	61.2	108.3	86.3	88.0	102.3	65.8	77.9	78.0	74.9	94.9
前月比(%)	4.0	△ 23.3	14.6	△ 6.3	30.3	△ 19.5	3.7	2.6	0.1	△ 1.0	8.9	8.9	5.1	0.6	△ 3.1	△ 0.9
前年同月比(%)	△ 2.8	△ 30.5	0.2	△ 6.0	21.8	△ 18.7	0.7	△ 4.6	△ 17.3	△ 0.2	2.0	△ 7.2	8.5	△ 4.5	△ 5.5	△ 7.7

(注) 1 第1表(注)参照
 2 実質賃金指数は、名目賃金指数を金沢市の消費者物価指数(持家の帰属家賃を除く総合)[総務省統計局調]で除したものである。

第14表 産業別実質賃金指数(きまって支給する給与)

	調査産業計	建設業	製造業	電気・ガス・熱供給・水道業	情報通信業	運輸業、郵便業	卸売業、小売業	金融業、保険業	不動産業、物品賃貸業	学術研究、専門・技術サービス業	宿泊業、飲食サービス業	生活関連サービス業、娯楽業	教育、学習支援業	医療、福祉	複合サービス事業	サービス業(他に分類されないもの)
令和3年平均	98.9	101.7	103.7	102.0	84.1	109.7	86.0	96.5	125.2	117.3	102.3	83.1	132.4	91.2	99.0	103.2
令和4年平均	96.7	95.4	100.1	90.8	95.5	115.1	76.8	145.0	129.3	120.4	104.8	78.4	91.9	92.2	x	110.3
令和4年10月	97.2	98.2	101.3	89.8	94.5	118.8	76.4	149.7	132.0	123.5	106.9	89.3	91.9	89.5	x	111.5
11月	96.0	98.1	99.4	88.9	93.1	115.8	76.5	149.9	130.1	122.1	106.8	83.8	90.6	87.8	96.4	111.8
12月	95.0	91.0	99.0	93.6	96.7	117.2	75.4	147.9	128.4	119.9	104.8	85.0	89.8	86.0	99.7	110.2
令和5年1月	91.6	82.5	96.0	87.2	90.4	108.5	71.9	134.4	105.3	114.7	94.1	68.0	92.3	88.5	98.4	101.8
2月	93.8	82.2	98.5	92.9	90.4	111.1	74.1	132.9	105.2	118.7	96.8	66.0	93.2	91.4	98.0	106.4
3月	91.5	81.5	98.0	87.1	91.4	82.0	73.7	136.3	105.0	116.6	105.2	71.8	95.0	87.5	95.0	104.3
前月比(%)	△ 2.5	△ 0.9	△ 0.5	△ 6.2	1.1	△ 26.2	△ 0.5	2.6	△ 0.2	△ 1.8	8.7	8.8	1.9	△ 4.3	△ 3.1	△ 2.0
前年同月比(%)	△ 5.1	△ 12.3	△ 2.8	△ 5.8	△ 5.7	△ 25.3	△ 3.8	△ 4.4	△ 16.7	△ 0.7	0.5	△ 7.1	5.1	△ 6.6	△ 5.8	△ 5.4

(注) 1 第1表(注)参照
 2 実質賃金指数は、名目賃金指数を金沢市の消費者物価指数(持家の帰属家賃を除く総合)[総務省統計局調]で除したものである。

第15表 産業別労働時間指数(総実労働時間)

	調査産業計	建設業	製造業	電気・ガス・熱供給・水道業	情報通信業	運輸業、郵便業	卸売業、小売業	金融業、保険業	不動産業、物品賃貸業	学術研究、専門・技術サービス業	宿泊業、飲食サービス業	生活関連サービス業、娯楽業	教育、学習支援業	医療、福祉	複合サービス事業	サービス業(他に分類されないもの)
令和3年平均	98.8	104.0	101.8	99.6	102.3	102.0	96.0	100.3	104.0	99.4	101.8	90.3	117.1	89.9	98.8	100.4
令和4年平均	100.1	103.4	103.1	99.6	94.6	98.4	96.3	107.2	107.2	97.1	122.0	85.5	119.5	92.5	x	108.9
令和4年10月	101.7	105.3	105.1	102.4	93.7	99.9	97.2	108.3	108.7	102.0	127.5	106.4	121.0	90.7	x	112.1
11月	102.5	106.7	107.8	98.6	93.4	99.1	98.0	107.6	110.1	98.4	129.1	99.7	124.8	89.6	95.8	112.5
12月	101.7	102.7	108.1	101.0	93.3	101.6	97.5	110.5	108.5	95.3	126.6	94.9	114.5	89.4	105.6	110.6
令和5年1月	92.9	87.4	92.5	93.6	93.2	88.6	92.2	108.1	98.4	93.0	110.5	68.1	114.6	89.1	101.5	102.3
2月	97.5	109.0	102.0	94.2	94.2	92.6	95.1	100.2	92.1	96.3	111.7	69.8	115.2	90.6	93.8	105.6
3月	97.5	100.7	101.3	106.8	97.4	80.6	95.2	109.0	93.2	102.7	126.9	78.2	121.8	88.1	110.6	106.5
前月比(%)	0.0	△ 7.6	△ 0.7	13.4	3.4	△ 13.0	0.1	8.8	1.2	6.6	13.6	12.0	5.7	△ 2.8	17.9	0.9
前年同月比(%)	△ 1.3	△ 5.5	△ 1.7	△ 1.4	5.5	△ 18.2	0.2	1.4	△ 8.1	1.2	10.8	0.5	6.9	△ 3.2	6.2	2.2

(注) 第1表(注)参照

第16表 産業別労働時間指数(所定内労働時間)

	調査産業計	建設業	製造業	電気・ガス・ 熱供給・ 水道業	情報 通信業	運輸業、 郵便業	卸売業、 小売業	金融業、 保険業	不動産業、 物品賃貸業	学術研究、 専門・技術 サービス業	宿泊業、飲 食サービス 業	生活関連 サービス 業、娯楽業	教育、学習 支援業	医療、 福祉	複合サービ ス事業	サービス業 (他に分類 されないも の)
令和3年平均	98.2	102.9	100.1	99.6	101.6	102.0	96.4	98.0	94.1	104.4	105.2	86.8	116.8	89.7	98.6	100.5
令和4年平均	99.2	103.9	100.4	98.9	95.3	99.1	96.8	102.2	96.7	102.0	127.7	82.8	115.8	91.7	x	108.3
令和4年10月	100.2	102.9	101.8	100.9	94.5	99.5	97.7	102.2	96.5	104.5	133.8	98.5	117.4	89.4	x	112.0
11月	101.2	106.5	104.4	97.9	94.1	99.7	98.5	101.6	98.7	104.2	134.6	96.2	121.4	88.4	94.9	111.5
12月	100.4	104.5	104.9	97.6	94.2	100.9	98.2	104.7	98.3	99.9	132.6	89.1	111.1	88.8	104.0	110.1
令和5年1月	92.1	88.8	90.6	92.9	92.0	90.7	93.1	103.3	92.8	96.3	116.4	65.7	110.1	87.1	94.9	101.9
2月	96.5	111.4	99.9	93.9	92.7	94.2	96.1	95.4	85.9	98.6	118.3	68.4	109.6	87.7	92.1	105.6
3月	96.6	101.6	98.8	106.3	94.3	84.9	96.0	103.7	86.5	104.5	134.1	74.6	116.0	86.1	108.9	106.8
前月比(%)	0.1	△ 8.8	△ 1.1	13.2	1.7	△ 9.9	△ 0.1	8.7	0.7	6.0	13.4	9.1	5.8	△ 1.8	18.2	1.1
前年同月比(%)	△ 1.5	△ 4.2	△ 1.7	△ 0.9	2.4	△ 15.4	0.8	0.5	△ 4.5	△ 3.6	11.9	△ 4.2	5.1	△ 4.9	3.3	3.9

(注) 第1表(注)参照

第17表 産業別労働時間指数(所定外労働時間)

	調査産業計	建設業	製造業	電気・ガス・ 熱供給・ 水道業	情報 通信業	運輸業、 郵便業	卸売業、 小売業	金融業、 保険業	不動産業、 物品賃貸業	学術研究、 専門・技術 サービス業	宿泊業、飲 食サービス 業	生活関連 サービス 業、娯楽業	教育、学習 支援業	医療、 福祉	複合サービ ス事業	サービス業 (他に分類 されないも の)
令和3年平均	108.1	112.9	122.3	98.8	110.4	101.9	89.0	164.6	548.4	59.0	63.5	155.1	127.9	99.5	104.1	99.6
令和4年平均	112.7	99.2	136.0	105.4	86.9	93.3	87.5	246.2	572.1	57.4	55.2	135.1	294.3	123.7	x	114.6
令和4年10月	123.4	124.3	145.8	115.2	84.3	103.0	88.6	278.3	652.9	80.8	53.7	250.8	288.0	142.4	x	113.1
11月	121.3	108.1	149.2	104.9	85.0	94.6	90.0	273.9	617.6	50.9	64.2	163.9	284.0	139.4	111.4	124.2
12月	119.1	88.6	147.5	128.8	83.6	106.9	85.7	271.7	558.8	58.1	55.2	200.0	272.0	115.2	135.7	115.2
令和5年1月	104.3	76.8	115.8	98.9	106.4	72.9	75.7	241.3	347.1	65.9	41.8	111.5	324.0	175.8	235.7	106.1
2月	112.8	90.3	128.3	96.7	110.7	80.8	77.1	232.6	367.6	77.2	34.3	95.1	376.0	212.1	128.6	104.0
3月	110.6	93.0	131.7	110.9	130.7	48.3	80.0	256.5	391.2	87.4	43.3	144.3	392.0	172.7	144.3	101.0
前月比(%)	△ 2.0	3.0	2.7	14.7	18.1	△ 40.2	3.8	10.3	6.4	13.2	26.2	51.7	4.3	△ 18.6	12.2	△ 2.9
前年同月比(%)	0.9	△ 16.5	△ 0.6	△ 5.1	38.6	△ 42.6	△ 13.9	13.4	△ 32.8	94.7	△ 17.0	91.4	40.0	54.1	87.2	△ 16.0

(注) 第1表(注)参照

第18表 産業別常用雇用指数

	調査産業計	建設業	製造業	電気・ガス・ 熱供給・ 水道業	情報 通信業	運輸業、 郵便業	卸売業、 小売業	金融業、 保険業	不動産業、 物品賃貸業	学術研究、 専門・技術 サービス業	宿泊業、飲 食サービス 業	生活関連 サービス 業、娯楽業	教育、学習 支援業	医療、 福祉	複合サービ ス事業	サービス業 (他に分類 されないも の)
令和3年平均	95.8	105.0	89.7	101.0	103.0	92.9	104.0	106.9	102.1	104.1	99.7	100.7	63.8	99.7	100.7	99.5
令和4年平均	98.7	104.4	95.8	98.3	99.6	88.5	104.8	107.8	96.2	102.5	95.1	104.9	114.9	97.8	x	96.2
令和4年10月	97.1	103.8	95.8	95.4	99.0	87.6	104.6	107.6	101.8	101.9	93.1	105.8	116.7	92.4	x	94.0
11月	97.5	103.9	96.0	95.8	94.8	88.1	105.0	107.9	100.8	103.0	93.6	106.5	116.6	92.4	95.2	93.4
12月	97.3	103.8	96.3	95.7	94.6	87.3	104.4	108.8	100.0	103.2	95.3	107.4	115.6	91.3	95.2	93.2
令和5年1月	98.8	103.3	96.8	95.1	94.0	86.9	103.7	108.1	100.4	103.2	101.0	105.7	116.4	98.4	95.6	93.1
2月	98.2	102.9	96.5	94.8	92.9	86.1	103.2	108.6	100.0	103.3	98.7	105.7	113.8	97.6	96.0	94.2
3月	96.3	103.6	92.3	94.0	92.0	86.0	103.7	109.8	99.6	102.8	85.9	104.6	112.6	96.8	94.0	94.0
前月比(%)	△ 1.9	0.7	△ 4.4	△ 0.8	△ 1.0	△ 0.1	0.5	1.1	△ 0.4	△ 0.5	△ 13.0	△ 1.0	△ 1.1	△ 0.8	△ 2.1	△ 0.2
前年同月比(%)	△ 2.5	0.1	△ 2.9	△ 6.4	△ 8.3	△ 4.0	△ 0.2	2.2	7.0	△ 1.2	△ 11.5	4.1	△ 0.9	△ 1.4	△ 2.0	△ 5.4

(注) 第1表(注)参照

第1-1表 産業別、男女別 常用労働者の1人平均月間現金給与額

(規模5人以上)

(単位 円)

産 業	計					男			女		
	現金給与総額	きまって支給する給与	うち所定内給与	うち超過労働給与	特別に支払われた給与	現金給与総額	きまって支給する給与	特別に支払われた給与	現金給与総額	きまって支給する給与	特別に支払われた給与
調査産業計	256,264	241,602	225,147	16,455	14,662	318,792	299,155	19,637	191,536	182,025	9,511
D 建設業	307,927	302,411	276,975	25,436	5,516	328,647	323,685	4,962	219,022	211,128	7,894
E 製造業	309,966	273,700	246,208	27,492	36,266	353,971	312,535	41,436	221,782	195,878	25,904
F 電気・ガス・熱供給・水道業	390,965	390,965	326,599	64,366	0	419,765	419,765	0	263,854	263,854	0
G 情報通信業	391,282	327,190	301,502	25,688	64,092	453,416	366,210	87,206	294,560	266,448	28,112
H 運輸業、郵便業	251,705	237,688	224,033	13,655	14,017	306,213	285,393	20,820	151,297	149,811	1,486
I 卸売業、小売業	203,869	198,181	191,487	6,694	5,688	262,391	254,748	7,643	145,744	141,998	3,746
J 金融業、保険業	351,481	349,496	327,231	22,265	1,985	460,331	459,250	1,081	268,089	265,412	2,677
K 不動産業、物品賃貸業	250,773	247,512	226,664	20,848	3,261	275,109	270,783	4,326	180,451	180,268	183
L 学術研究、専門・技術サービス業	366,784	338,392	312,233	26,159	28,392	406,442	373,948	32,494	232,917	218,371	14,546
M 宿泊業、飲食サービス業	127,367	126,506	120,250	6,256	861	164,756	163,529	1,227	107,153	106,490	663
N 生活関連サービス業、娯楽業	188,922	188,922	178,305	10,617	0	271,980	271,980	0	134,101	134,101	0
O 教育、学習支援業	308,734	291,684	279,529	12,155	17,050	373,081	364,952	8,129	270,138	247,737	22,401
P 医療、福祉	251,771	242,003	226,048	15,955	9,768	367,141	351,197	15,944	220,051	211,981	8,070
Q 複合サービス事業	334,127	306,222	286,244	19,978	27,905	377,998	348,243	29,755	259,029	234,291	24,738
R サービス業(他に分類されないもの)	224,330	217,820	202,256	15,564	6,510	264,332	256,351	7,981	159,268	155,149	4,119
E 09,10 食料品、たばこ製造業	208,380	205,126	188,566	16,560	3,254	255,030	251,639	3,391	176,344	173,184	3,160
11 繊維工業	228,473	228,473	214,696	13,777	0	289,695	289,695	0	165,811	165,811	0
14 パルプ・紙・紙加工品製造業	250,635	250,635	231,050	19,585	0	281,591	281,591	0	131,612	131,612	0
15 印刷・同関連業	261,752	260,204	237,936	22,268	1,548	303,377	301,339	2,038	201,360	200,523	837
16,17 化学、石油・石炭製品製造業	335,358	335,358	295,061	40,297	0	373,912	373,912	0	252,811	252,811	0
18 プラスチック製品製造業	260,756	260,756	252,704	8,052	0	318,554	318,554	0	204,954	204,954	0
21 窯業・土石製品製造業	364,598	292,929	265,450	27,479	71,669	545,004	413,126	131,878	200,391	183,526	16,865
24 金属製品製造業	442,948	307,060	276,528	30,532	135,888	445,939	326,419	119,520	433,869	248,299	185,570
25 はん用機械器具製造業	287,606	284,574	273,386	11,188	3,032	301,873	298,247	3,626	214,823	214,823	0
26 生産用機械器具製造業	287,818	284,985	246,006	38,979	2,833	303,980	301,451	2,529	218,601	214,470	4,131
27 業務用機械器具製造業	361,903	335,897	302,263	33,634	26,006	410,460	377,860	32,600	220,066	213,322	6,744
28 電子部品・デバイス・電子回路製造業	321,236	321,236	282,980	38,256	0	353,326	353,326	0	233,012	233,012	0
29 電気機械器具製造業	336,600	235,962	212,410	23,552	100,638	415,033	285,423	129,610	223,784	164,818	58,966
30 情報通信機械器具製造業	397,539	337,735	305,582	32,153	59,804	471,202	398,100	73,102	265,339	229,400	35,939
31 輸送用機械器具製造業	269,287	261,747	248,453	13,294	7,540	270,177	262,908	7,269	255,323	243,526	11,797
32,20 その他、なめし革等製造業	217,007	217,007	195,571	21,436	0	258,410	258,410	0	189,183	189,183	0
E 一括産業 1	253,633	253,633	235,622	18,011	0	283,060	283,060	0	181,583	181,583	0
E 一括産業 2	681,615	316,793	274,463	42,330	364,822	787,329	356,163	431,166	429,478	222,892	206,586
I 1 卸売業	287,234	276,575	268,005	8,570	10,659	329,214	317,280	11,934	197,327	189,399	7,928
2 小売業	160,209	157,124	151,412	5,712	3,085	203,081	199,247	3,834	131,359	128,779	2,580
M 75 宿泊業	199,874	195,995	183,081	12,914	3,879	217,010	213,173	3,837	187,830	183,921	3,909
M 一括産業	113,481	113,198	108,217	4,981	283	152,574	151,955	619	93,426	93,315	111
P 83 医療業	343,435	326,393	297,678	28,715	17,042	549,601	522,178	27,423	293,601	279,068	14,533
P 一括産業	174,608	170,964	165,751	5,213	3,644	238,989	231,107	7,882	155,016	152,662	2,354
R 91 職業紹介・労働者派遣業	232,823	220,743	201,639	19,104	12,080	266,395	250,109	16,286	199,529	191,621	7,908
92 その他の事業サービス業	191,456	188,081	174,784	13,297	3,375	227,056	221,529	5,527	141,125	140,793	332
R 一括産業	304,324	292,824	273,385	19,439	11,500	336,365	326,563	9,802	195,200	177,918	17,282

(注) 1 調査対象事業所が少なく公表が困難なため、C 鉱業、採石業、砂利採取業については掲載せず、調査産業計に含めて算定した。

2 次の産業は調査対象事業所が少ないため、それぞれ一括して算定した。

E製造業の中で、

E一括1: 12木材・木製品製造業(家具を除く)、13家具・装備品製造業

E一括2: 19ゴム製品製造業、22鉄鋼業、23非鉄金属製造業

M宿泊業、飲食サービス業の中で、

M一括: 76飲食店、77持ち帰り・配達飲食サービス業

P医療、福祉の中で、

P一括: 84保健衛生、85社会保険・社会福祉・介護事業

Rサービス業(他に分類されないもの)の中で、

R一括: 88廃棄物処理業、89自動車整備業、90機械等修理業(別掲を除く)、93政治・経済・文化団体、94宗教、95その他のサービス業

第1-2表 産業別、男女別 常用労働者の1人平均月間現金給与額

(規模30人以上)

(単位 円)

産 業	計					男 子			女 子		
	現 金 給 与 総 額	きまっ て 支 給 する 給 与	うち所定 内給与	うち超過 労働給与	特別に支 払われた 給 与	現 金 給 与 総 額	きまっ て 支 給 する 給 与	特別に支 払われた 給 与	現 金 給 与 総 額	きまっ て 支 給 する 給 与	特別に支 払われた 給 与
調 査 産 業 計	280,569	259,617	238,034	21,583	20,952	352,366	322,230	30,136	209,275	197,444	11,831
D 建 設 業	313,431	312,982	283,958	29,024	449	337,081	336,632	449	197,842	197,390	452
E 製 造 業	341,350	294,702	262,939	31,763	46,648	385,672	333,412	52,260	246,051	211,471	34,580
F 電 気・ガ 斯・熱 供 給・水 道 業	410,120	410,120	337,779	72,341	0	442,825	442,825	0	267,980	267,980	0
G 情 報 通 信 業	454,732	352,260	320,783	31,477	102,472	502,519	382,101	120,418	340,482	280,915	59,567
H 運 輸 業 , 郵 便 業	240,679	220,888	203,726	17,162	19,791	314,965	281,854	33,111	140,063	138,313	1,750
I 卸 売 業 , 小 売 業	213,276	203,661	194,638	9,023	9,615	282,434	268,268	14,166	149,215	143,816	5,399
J 金 融 業 , 保 険 業	353,754	350,405	326,143	24,262	3,349	480,330	478,245	2,085	276,373	272,251	4,122
K 不 動 産 業 , 物 品 賃 貸 業	249,417	248,970	223,828	25,142	447	333,238	333,188	50	136,857	135,876	981
L 学 術 研 究 , 専 門・技 術 サ ー ビ ス 業	380,673	376,764	343,823	32,941	3,909	418,302	414,633	3,669	275,382	270,800	4,582
M 宿 泊 業 , 飲 食 サ ー ビ ス 業	140,530	138,243	133,849	4,394	2,287	157,325	154,998	2,327	128,296	126,039	2,257
N 生 活 関 連 サ ー ビ ス 業 , 娯 楽 業	137,815	137,815	123,059	14,756	0	190,936	190,936	0	98,121	98,121	0
O 教 育 , 学 習 支 援 業	309,557	300,289	282,216	18,073	9,268	453,598	437,892	15,706	250,862	244,218	6,644
P 医 療 , 福 祉	272,921	259,553	239,879	19,674	13,368	459,475	434,080	25,395	233,949	223,093	10,856
Q 複 合 サ ー ビ ス 事 業	306,705	305,555	274,565	30,990	1,150	343,818	342,372	1,446	196,462	196,189	273
R サ ー ビ ス 業 (他 に 分 類 さ れ な い も の)	211,860	208,665	191,553	17,112	3,195	246,193	241,813	4,380	160,246	158,832	1,414
E 09,10 食 料 品 , た ば こ 製 造 業	207,462	206,289	186,959	19,330	1,173	283,069	280,197	2,872	170,217	169,881	336
11 織 維 工 業	267,238	267,238	247,900	19,338	0	313,631	313,631	0	194,480	194,480	0
14 パ ル プ・紙・紙 加 工 品 製 造 業	292,438	292,438	265,956	26,482	0	301,052	301,052	0	197,604	197,604	0
15 印 刷・同 関 連 業	269,299	267,465	241,433	26,032	1,834	310,860	308,436	2,424	209,622	208,636	986
16,17 化 学 , 石 油・石 炭 製 品 製 造 業	352,098	352,098	304,662	47,436	0	384,030	384,030	0	277,777	277,777	0
18 プ ラ ス チ ッ ク 製 品 製 造 業	260,756	260,756	252,704	8,052	0	318,554	318,554	0	204,954	204,954	0
21 窯 業・土 石 製 品 製 造 業	492,122	379,670	339,304	40,366	112,452	545,004	413,126	131,878	335,444	280,547	54,897
24 金 属 製 品 製 造 業	577,253	324,479	290,099	34,380	252,774	593,530	349,335	244,195	541,885	270,471	271,414
25 は ん 用 機 械 器 具 製 造 業	297,942	297,942	283,638	14,304	0	313,013	313,013	0	220,888	220,888	0
26 生 産 用 機 械 器 具 製 造 業	303,241	301,804	260,087	41,717	1,437	323,128	321,557	1,571	216,639	215,787	852
27 業 務 用 機 械 器 具 製 造 業	338,307	338,307	305,513	32,794	0	380,427	380,427	0	217,341	217,341	0
28 電 子 部 品・デ バ イ ス・電 子 回 路 製 造 業	321,236	321,236	282,980	38,256	0	353,326	353,326	0	233,012	233,012	0
29 電 気 機 械 器 具 製 造 業	437,757	257,557	233,613	23,944	180,200	534,242	298,211	236,031	304,421	201,376	103,045
30 情 報 通 信 機 械 器 具 製 造 業	397,539	337,735	305,582	32,153	59,804	471,202	398,100	73,102	265,339	229,400	35,939
31 輸 送 用 機 械 器 具 製 造 業	328,092	312,035	287,617	24,418	16,057	338,727	322,048	16,679	255,323	243,526	11,797
32,20 そ の 他 , な め し 革 等 製 造 業	217,007	217,007	195,571	21,436	0	258,410	258,410	0	189,183	189,183	0
E 一 括 産 業 1	×	×	×	×	×	×	×	×	×	×	×
E 一 括 産 業 2	919,652	361,463	312,846	48,617	558,189	983,376	385,091	598,285	692,885	277,382	415,503
I 1 卸 売 業	294,759	271,931	260,134	11,797	22,828	338,077	312,588	25,489	203,041	185,846	17,195
2 小 売 業	164,952	163,173	155,795	7,378	1,779	220,730	219,120	1,610	133,133	131,258	1,875
M 75 宿 泊 業	186,934	180,780	173,550	7,230	6,154	210,503	204,186	6,317	171,367	165,321	6,046
M 一 括 産 業	115,374	115,184	112,327	2,857	190	130,920	130,574	346	103,444	103,373	71
P 83 医 療 業	354,350	333,337	302,489	30,848	21,013	511,553	480,198	31,355	309,916	291,827	18,089
P 一 括 産 業	164,246	161,081	156,319	4,762	3,165	319,408	310,043	9,365	145,196	142,792	2,404
R 91 職 業 紹 介・労 働 者 派 遣 業	229,018	223,967	202,349	21,618	5,051	260,037	253,776	6,261	196,653	192,865	3,788
92 そ の 他 の 事 業 サ ー ビ ス 業	179,219	179,185	165,197	13,988	34	204,036	203,975	61	147,953	147,953	0
R 一 括 産 業	352,313	335,757	308,760	26,997	16,556	362,558	346,575	15,983	225,113	201,454	23,659

(注) 第1-1表(注)1,2参照

第2-1表 産業別、男女別 常用労働者の1人平均月間出勤日数及び実労働時間数

(規模5人以上)

(単位 日、時間)

産 業	計				男 子				女 子			
	出勤日数	総実労働時間	所定内労働時間	所定外労働時間	出勤日数	総実労働時間	所定内労働時間	所定外労働時間	出勤日数	総実労働時間	所定内労働時間	所定外労働時間
調査産業計	18.2	139.1	129.5	9.6	18.9	154.9	140.9	14.0	17.5	122.8	117.6	5.2
D 建設業	19.7	167.1	150.1	17.0	20.1	175.1	155.1	20.0	17.9	132.8	128.8	4.0
E 製造業	19.0	156.4	142.2	14.2	19.1	162.4	145.2	17.2	18.7	144.4	136.3	8.1
F 電気・ガス・熱供給・水道業	19.4	178.7	160.3	18.4	19.5	183.6	163.1	20.5	18.8	156.9	148.0	8.9
G 情報通信業	19.2	160.5	143.3	17.2	19.6	166.8	146.3	20.5	18.5	150.7	138.7	12.0
H 運輸業、郵便業	19.0	161.4	143.2	18.2	20.1	186.0	160.6	25.4	16.9	116.2	111.3	4.9
I 卸売業、小売業	17.9	129.2	123.7	5.5	18.5	142.4	134.4	8.0	17.3	116.2	113.2	3.0
J 金融業、保険業	18.8	148.9	137.5	11.4	19.3	161.9	146.0	15.9	18.3	138.8	130.9	7.9
K 不動産業、物品賃貸業	18.6	151.5	141.3	10.2	18.8	155.3	143.4	11.9	18.1	140.5	135.0	5.5
L 学術研究、専門・技術サービス業	19.5	158.8	144.7	14.1	20.2	167.0	150.7	16.3	17.1	131.1	124.3	6.8
M 宿泊業、飲食サービス業	15.0	101.9	96.2	5.7	15.4	113.7	104.7	9.0	14.7	95.5	91.5	4.0
N 生活関連サービス業、娯楽業	15.3	121.6	109.6	12.0	18.0	155.1	131.4	23.7	13.6	99.7	95.3	4.4
O 教育、学習支援業	18.9	143.3	134.9	8.4	19.3	145.8	139.4	6.4	18.6	141.9	132.3	9.6
P 医療、福祉	18.3	124.1	119.7	4.4	18.7	136.4	130.0	6.4	18.2	120.6	116.8	3.8
Q 複合サービス事業	20.6	162.5	154.3	8.2	21.1	174.2	164.0	10.2	19.7	142.4	137.7	4.7
R サービス業(他に分類されないもの)	17.8	137.2	128.1	9.1	18.4	147.4	136.0	11.4	16.9	120.6	115.2	5.4
E 09.10 食料品、たばこ製造業	19.5	153.4	142.2	11.2	20.7	168.3	154.2	14.1	18.7	143.2	134.0	9.2
11 繊維工業	18.8	143.6	134.8	8.8	18.5	150.2	136.8	13.4	19.1	136.8	132.8	4.0
14 パルプ・紙・紙加工品製造業	18.5	143.9	135.8	8.1	18.5	148.1	138.4	9.7	18.4	127.6	125.7	1.9
15 印刷・同関連業	19.0	158.0	145.5	12.5	19.2	164.9	150.2	14.7	18.7	147.8	138.6	9.2
16.17 化学、石油・石炭製品製造業	19.3	158.6	148.8	9.8	19.4	163.1	151.1	12.0	18.9	149.1	143.8	5.3
18 プラスチック製品製造業	18.5	148.7	142.5	6.2	19.0	153.9	147.4	6.5	18.1	143.6	137.7	5.9
21 窯業・土石製品製造業	18.1	156.8	145.6	11.2	18.9	173.2	156.5	16.7	17.4	141.9	135.8	6.1
24 金属製品製造業	19.7	169.8	152.2	17.6	20.1	174.4	155.9	18.5	18.7	156.1	141.1	15.0
25 はん用機械器具製造業	18.4	141.7	135.7	6.0	18.5	143.2	136.6	6.6	17.6	134.0	130.7	3.3
26 生産用機械器具製造業	18.6	160.1	137.8	22.3	18.7	163.8	139.3	24.5	18.3	144.1	131.3	12.8
27 業務用機械器具製造業	22.6	190.0	172.5	17.5	22.2	189.5	169.1	20.4	23.8	191.6	182.4	9.2
28 電子部品・デバイス・電子回路製造業	18.0	149.6	137.1	12.5	18.0	150.6	135.9	14.7	18.3	146.8	140.4	6.4
29 電気機械器具製造業	19.2	158.2	143.0	15.2	20.1	175.0	153.6	21.4	18.0	134.0	127.7	6.3
30 情報通信機械器具製造業	17.6	148.7	137.9	10.8	17.0	148.1	134.1	14.0	18.7	149.9	144.7	5.2
31 輸送用機械器具製造業	19.3	155.3	148.8	6.5	19.3	154.6	148.1	6.5	20.1	165.3	159.0	6.3
32.20 その他、なめし革等製造業	18.9	153.9	138.2	15.7	18.7	154.8	138.8	16.0	19.0	153.3	137.8	15.5
E 一括産業 1	20.5	162.1	154.1	8.0	20.5	165.7	154.8	10.9	20.8	153.6	152.6	1.0
E 一括産業 2	19.4	167.2	148.2	19.0	19.9	176.1	154.6	21.5	18.0	146.3	133.1	13.2
I 1 卸売業	19.6	154.9	148.7	6.2	19.8	160.4	152.8	7.6	19.1	143.1	139.9	3.2
I 2 小売業	17.0	115.8	110.7	5.1	17.4	126.3	118.0	8.3	16.8	108.7	105.7	3.0
M 75 宿泊業	18.8	140.9	134.7	6.2	19.6	148.3	142.4	5.9	18.3	135.8	129.4	6.4
M 一括産業	14.2	94.4	88.8	5.6	14.5	105.7	96.0	9.7	14.1	88.6	85.1	3.5
P 83 医療業	18.7	140.3	133.4	6.9	18.8	146.7	136.7	10.0	18.7	138.8	132.6	6.2
P 一括産業	17.9	110.4	108.1	2.3	18.6	129.4	125.4	4.0	17.7	104.7	102.9	1.8
R 91 職業紹介・労働者派遣業	18.2	140.2	128.8	11.4	18.0	145.5	129.2	16.3	18.3	134.9	128.4	6.5
R 92 その他の事業サービス業	17.4	133.3	125.0	8.3	18.1	145.0	134.9	10.1	16.5	116.8	111.0	5.8
R 一括産業	18.5	145.5	135.6	9.9	19.0	152.8	140.6	12.2	16.9	120.8	118.6	2.2

(注) 第1-1表(注)1、2参照

第2-2表 産業別、男女別 常用労働者の1人平均月間出勤日数及び実労働時間数

(規模30人以上)

(単位 日、時間)

産 業	計				男 子				女 子			
	出勤日数	総実労働時間	所定内労働時間	所定外労働時間	出勤日数	総実労働時間	所定内労働時間	所定外労働時間	出勤日数	総実労働時間	所定内労働時間	所定外労働時間
調査産業計	18.4	141.3	130.9	10.4	19.0	157.1	142.7	14.4	17.7	125.6	119.2	6.4
D 建設業	19.1	166.4	149.2	17.2	19.6	174.2	154.7	19.5	16.8	128.4	122.4	6.0
E 製造業	19.0	160.4	144.6	15.8	19.2	165.0	146.7	18.3	18.7	150.6	140.2	10.4
F 電気・ガス・熱供給・水道業	19.2	181.7	161.3	20.4	19.2	187.5	164.3	23.2	18.9	156.8	148.5	8.3
G 情報通信業	19.2	159.8	141.5	18.3	19.3	163.8	142.7	21.1	19.0	150.3	138.6	11.7
H 運輸業、郵便業	18.4	139.2	129.4	9.8	19.8	162.1	148.4	13.7	16.4	108.1	103.6	4.5
I 卸売業、小売業	18.1	130.7	125.1	5.6	18.7	146.9	138.2	8.7	17.5	115.7	112.9	2.8
J 金融業、保険業	18.4	144.2	132.4	11.8	19.4	159.8	145.5	14.3	17.7	134.7	124.4	10.3
K 不動産業、物品賃貸業	17.5	144.2	130.9	13.3	19.2	169.0	148.8	20.2	15.2	111.1	107.0	4.1
L 学術研究、専門・技術サービス業	19.3	157.6	143.0	14.6	19.6	163.3	146.5	16.8	18.5	141.7	133.3	8.4
M 宿泊業、飲食サービス業	16.9	106.0	103.1	2.9	16.8	109.9	106.9	3.0	16.9	103.2	100.4	2.8
N 生活関連サービス業、娯楽業	11.8	91.6	82.8	8.8	15.5	127.5	112.9	14.6	9.0	64.7	60.3	4.4
O 教育、学習支援業	18.9	144.2	134.4	9.8	20.0	153.4	144.6	8.8	18.5	140.5	130.3	10.2
P 医療、福祉	18.2	125.6	119.9	5.7	19.3	152.0	142.9	9.1	17.9	120.1	115.1	5.0
Q 複合サービス事業	21.2	166.6	156.5	10.1	21.1	174.8	162.9	11.9	21.6	142.4	137.7	4.7
R サービス業(他に分類されないもの)	18.0	138.6	128.6	10.0	18.3	146.6	134.6	12.0	17.5	126.5	119.5	7.0
E 09.10 食料品、たばこ製造業	19.4	160.2	146.6	13.6	20.9	184.4	167.0	17.4	18.7	148.3	136.6	11.7
11 繊維工業	18.3	148.2	135.9	12.3	18.7	154.2	138.4	15.8	17.8	138.6	131.8	6.8
14 パルプ・紙・紙加工品製造業	18.6	147.3	138.2	9.1	18.6	148.0	138.1	9.9	18.8	139.0	138.5	0.5
15 印刷・同関連業	18.8	159.9	145.3	14.6	18.9	165.4	148.2	17.2	18.7	151.9	141.1	10.8
16.17 化学、石油・石炭製品製造業	19.4	161.1	150.0	11.1	19.6	164.8	151.8	13.0	18.8	152.6	145.8	6.8
18 プラスチック製品製造業	18.5	148.7	142.5	6.2	19.0	153.9	147.4	6.5	18.1	143.6	137.7	5.9
21 窯業・土石製品製造業	18.7	174.6	159.4	15.2	18.9	173.2	156.5	16.7	18.1	178.9	168.0	10.9
24 金属製品製造業	20.1	177.1	155.3	21.8	20.7	182.4	160.7	21.7	18.8	165.4	143.6	21.8
25 はん用機械器具製造業	18.9	150.5	143.4	7.1	19.0	152.7	145.0	7.7	18.0	139.1	134.9	4.2
26 生産用機械器具製造業	18.7	162.5	139.5	23.0	18.8	166.0	141.2	24.8	18.2	147.0	131.9	15.1
27 業務用機械器具製造業	23.2	194.0	176.8	17.2	22.7	192.0	172.1	19.9	24.8	199.8	190.4	9.4
28 電子部品・デバイス・電子回路製造業	18.0	149.6	137.1	12.5	18.0	150.6	135.9	14.7	18.3	146.8	140.4	6.4
29 電気機械器具製造業	19.8	170.9	156.7	14.2	20.3	180.2	162.4	17.8	19.2	158.0	148.8	9.2
30 情報通信機械器具製造業	17.6	148.7	137.9	10.8	17.0	148.1	134.1	14.0	18.7	149.9	144.7	5.2
31 輸送用機械器具製造業	19.7	169.8	157.8	12.0	19.6	170.6	157.7	12.9	20.1	165.3	159.0	6.3
32.20 その他、なめし革等製造業	18.9	153.9	138.2	15.7	18.7	154.8	138.8	16.0	19.0	153.3	137.8	15.5
E 一括産業 1	×	×	×	×	×	×	×	×	×	×	×	×
E 一括産業 2	19.8	172.1	153.7	18.4	19.9	177.1	155.5	21.6	19.3	153.9	147.2	6.7
I 1 卸売業	19.1	148.3	141.2	7.1	19.3	154.8	145.7	9.1	18.7	134.8	131.8	3.0
2 小売業	17.5	120.2	115.5	4.7	18.0	138.2	130.0	8.2	17.2	110.1	107.3	2.8
M 75 宿泊業	19.8	138.6	133.9	4.7	21.3	152.1	147.1	5.0	18.7	129.7	125.2	4.5
M 一括産業	15.3	88.3	86.4	1.9	14.5	89.0	86.9	2.1	15.9	87.9	86.0	1.9
P 83 医療業	19.2	147.0	138.9	8.1	19.5	152.6	142.1	10.5	19.2	145.4	138.0	7.4
P 一括産業	16.7	97.0	94.5	2.5	18.7	150.3	145.2	5.1	16.5	90.5	88.3	2.2
R 91 職業紹介・労働者派遣業	18.5	143.1	130.3	12.8	18.4	150.0	132.0	18.0	18.5	135.9	128.5	7.4
92 その他の事業サービス業	17.7	134.7	125.7	9.0	18.1	143.4	132.9	10.5	17.2	123.5	116.5	7.0
R 一括産業	18.7	152.3	140.8	11.5	18.8	153.5	141.3	12.2	17.3	136.3	133.4	2.9

(注) 第1-1表(注)1,2参照

第3-1表 産業別、男女別 常用労働者数及びパートタイム労働者比率

(規模5人以上)

(単位 人、%)

産 業	計			男 子			女 子		
	本 月 末 労 働 者 数	う ち パートタイム 労 働 者 数	う ち パートタイム 労 働 者 比 率	本 月 末 労 働 者 数	う ち パートタイム 労 働 者 数	う ち パートタイム 労 働 者 比 率	本 月 末 労 働 者 数	う ち パートタイム 労 働 者 数	う ち パートタイム 労 働 者 比 率
調 査 産 業 計	425,066	135,447	31.9	215,708	36,511	16.9	209,358	98,936	47.3
D 建 設 業	24,935	1,132	4.5	20,216	245	1.2	4,719	887	18.8
E 製 造 業	80,157	9,793	12.2	53,447	2,989	5.6	26,710	6,804	25.5
F 電 気・ガ 斯・熱 供 給・水 道 業	2,433	0	0.0	1,982	0	0.0	451	0	0.0
G 情 報 通 信 業	9,183	301	3.3	5,569	20	0.4	3,614	281	7.8
H 運 輸 業 , 郵 便 業	20,888	6,729	32.2	13,512	1,931	14.3	7,376	4,798	65.0
I 卸 売 業 , 小 売 業	86,372	41,036	47.5	42,948	12,312	28.7	43,424	28,724	66.1
J 金 融 業 , 保 険 業	9,954	811	8.1	4,228	128	3.0	5,726	683	11.9
K 不 動 産 業 , 物 品 賃 貸 業	4,384	999	22.8	3,240	618	19.1	1,144	381	33.3
L 学 術 研 究 , 専 門・技 術 サ ー ビ ス 業	10,299	937	9.1	7,952	162	2.0	2,347	775	33.0
M 宿 泊 業 , 飲 食 サ ー ビ ス 業	33,583	24,474	72.9	11,527	7,097	61.6	22,056	17,377	78.8
N 生 活 関 連 サ ー ビ ス 業 , 娯 楽 業	11,783	5,648	47.9	4,699	1,390	29.6	7,084	4,258	60.1
O 教 育 , 学 習 支 援 業	28,639	7,804	27.2	10,661	1,562	14.7	17,978	6,242	34.7
P 医 療 , 福 祉	69,086	26,457	38.3	14,995	4,445	29.6	54,091	22,012	40.7
Q 複 合 サ ー ビ ス 事 業	3,818	625	16.4	2,398	130	5.4	1,420	495	34.9
R サ ー ビ ス 業 (他 に 分 類 さ れ な い も の)	29,552	8,701	29.4	18,334	3,482	19.0	11,218	5,219	46.5
E 09.10 食 料 品 , た ば こ 製 造 業	9,760	3,618	37.1	4,008	898	22.4	5,752	2,720	47.3
11 織 維 工 業	8,384	1,541	18.4	4,246	303	7.1	4,138	1,238	29.9
14 パ ル プ・紙・紙 加 工 品 製 造 業	1,173	130	11.1	931	32	3.4	242	98	40.5
15 印 刷・同 関 連 業	2,555	481	18.8	1,512	73	4.8	1,043	408	39.1
16.17 化 学 , 石 油・石 炭 製 品 製 造 業	2,189	105	4.8	1,491	12	0.8	698	93	13.3
18 プ ラ ス チ ッ ク 製 品 製 造 業	1,452	222	15.3	715	28	3.9	737	194	26.3
21 窯 業・土 石 製 品 製 造 業	2,170	272	12.5	1,033	2	0.2	1,137	270	23.7
24 金 属 製 品 製 造 業	6,858	236	3.4	5,160	66	1.3	1,698	170	10.0
25 は ん 用 機 械 器 具 製 造 業	3,253	142	4.4	2,720	131	4.8	533	11	2.1
26 生 産 用 機 械 器 具 製 造 業	17,550	1,462	8.3	14,189	990	7.0	3,361	472	14.0
27 業 務 用 機 械 器 具 製 造 業	1,964	82	4.2	1,464	34	2.3	500	48	9.6
28 電 子 部 品・デ バ イ ス・電 子 回 路 製 造 業	7,752	5	0.1	5,693	1	0.0	2,059	4	0.2
29 電 気 機 械 器 具 製 造 業	4,717	895	19.0	2,778	213	7.7	1,939	682	35.2
30 情 報 通 信 機 械 器 具 製 造 業	2,423	7	0.3	1,556	0	0.0	867	7	0.8
31 輸 送 用 機 械 器 具 製 造 業	2,221	0	0.0	2,088	0	0.0	133	0	0.0
32.20 そ の 他 , な め し 革 等 製 造 業	624	129	20.7	250	40	16.0	374	89	23.8
E 一 括 産 業 1	2,289	166	7.3	1,627	72	4.4	662	94	14.2
E 一 括 産 業 2	2,823	300	10.6	1,986	94	4.7	837	206	24.6
I 1 卸 売 業	29,773	3,230	10.8	20,252	812	4.0	9,521	2,418	25.4
2 小 売 業	56,599	37,806	66.8	22,696	11,500	50.7	33,903	26,306	77.6
M 75 宿 泊 業	5,297	2,316	43.7	2,139	861	40.3	3,158	1,455	46.1
M 一 括 産 業	28,286	22,158	78.3	9,388	6,236	66.4	18,898	15,922	84.3
P 83 医 療 業	31,602	7,885	25.0	6,126	1,162	19.0	25,476	6,723	26.4
P 一 括 産 業	37,484	18,572	49.5	8,869	3,283	37.0	28,615	15,289	53.4
R 91 職 業 紹 介・労 働 者 派 遣 業	3,979	1,104	27.7	1,996	435	21.8	1,983	669	33.7
92 そ の 他 の 事 業 サ ー ビ ス 業	18,411	6,206	33.7	10,812	2,355	21.8	7,599	3,851	50.7
R 一 括 産 業	7,162	1,391	19.4	5,526	692	12.5	1,636	699	42.7

(注) 第1-1表(注)1,2参照

第3-2表 産業別、男女別 常用労働者数及びパートタイム労働者比率

(規模30人以上)

(単位 人、%)

産 業	計			男 子			女 子		
	本 月 末 労 働 者 数	う ち パートタイム 労 働 者 数	う ち パートタイム 労 働 者 比 率	本 月 末 労 働 者 数	う ち パートタイム 労 働 者 数	う ち パートタイム 労 働 者 比 率	本 月 末 労 働 者 数	う ち パートタイム 労 働 者 数	う ち パートタイム 労 働 者 比 率
調 査 産 業 計	229,700	64,845	28.2	114,420	15,222	13.3	115,280	49,623	43.0
D 建 設 業	6,910	328	4.7	5,765	161	2.8	1,145	167	14.6
E 製 造 業	59,005	4,925	8.3	40,265	1,566	3.9	18,740	3,359	17.9
F 電 気・ガ 斯・熱 供 給・水 道 業	2,146	0	0.0	1,743	0	0.0	403	0	0.0
G 情 報 通 信 業	5,735	117	2.0	4,037	4	0.1	1,698	113	6.7
H 運 輸 業 , 郵 便 業	14,691	6,469	44.0	8,427	1,753	20.8	6,264	4,716	75.3
I 卸 売 業 , 小 売 業	32,977	15,246	46.2	15,821	4,014	25.4	17,156	11,232	65.5
J 金 融 業 , 保 険 業	5,853	397	6.8	2,220	23	1.0	3,633	374	10.3
K 不 動 産 業 , 物 品 賃 貸 業	491	231	47.0	282	94	33.3	209	137	65.6
L 学 術 研 究 , 専 門・技 術 サ ー ビ ス 業	4,879	414	8.5	3,602	125	3.5	1,277	289	22.6
M 宿 泊 業 , 飲 食 サ ー ビ ス 業	9,818	6,947	70.8	4,073	2,645	64.9	5,745	4,302	74.9
N 生 活 関 連 サ ー ビ ス 業 , 娯 楽 業	5,044	3,010	59.7	2,137	811	38.0	2,907	2,199	75.6
O 教 育 , 学 習 支 援 業	17,765	5,804	32.7	5,146	642	12.5	12,619	5,162	40.9
P 医 療 , 福 祉	42,416	14,607	34.4	7,340	991	13.5	35,076	13,616	38.8
Q 複 合 サ ー ビ ス 事 業	2,200	426	19.4	1,640	114	7.0	560	312	55.7
R サ ー ビ ス 業 (他 に 分 類 さ れ な い も の)	19,770	5,924	30.0	11,922	2,279	19.1	7,848	3,645	46.4
E 09.10 食 料 品 , た ば こ 製 造 業	6,388	2,027	31.7	2,117	280	13.2	4,271	1,747	40.9
11 織 維 工 業	5,426	538	9.9	3,312	174	5.3	2,114	364	17.2
14 パ ル プ・紙・紙 加 工 品 製 造 業	637	13	2.0	584	10	1.7	53	3	5.7
15 印 刷・同 関 連 業	2,157	336	15.6	1,271	49	3.9	886	287	32.4
16.17 化 学 , 石 油・石 炭 製 品 製 造 業	1,800	47	2.6	1,258	12	1.0	542	35	6.5
18 プ ラ ス チ ッ ク 製 品 製 造 業	1,452	222	15.3	715	28	3.9	737	194	26.3
21 窯 業・土 石 製 品 製 造 業	1,383	10	0.7	1,033	2	0.2	350	8	2.3
24 金 属 製 品 製 造 業	3,684	86	2.3	2,524	20	0.8	1,160	66	5.7
25 は ん 用 機 械 器 具 製 造 業	2,544	87	3.4	2,128	76	3.6	416	11	2.6
26 生 産 用 機 械 器 具 製 造 業	14,238	1,076	7.6	11,570	751	6.5	2,668	325	12.2
27 業 務 用 機 械 器 具 製 造 業	1,773	74	4.2	1,316	34	2.6	457	40	8.8
28 電 子 部 品・デ バ イ ス・電 子 回 路 製 造 業	7,752	5	0.1	5,693	1	0.0	2,059	4	0.2
29 電 気 機 械 器 具 製 造 業	2,571	176	6.8	1,487	40	2.7	1,084	136	12.5
30 情 報 通 信 機 械 器 具 製 造 業	2,423	7	0.3	1,556	0	0.0	867	7	0.8
31 輸 送 用 機 械 器 具 製 造 業	1,043	0	0.0	910	0	0.0	133	0	0.0
32.20 そ の 他 , な め し 革 等 製 造 業	624	129	20.7	250	40	16.0	374	89	23.8
E 一 括 産 業 1	×	×	×	×	×	×	×	×	×
E 一 括 産 業 2	1,808	46	2.5	1,412	17	1.2	396	29	7.3
I 1 卸 売 業	12,216	1,691	13.8	8,283	734	8.9	3,933	957	24.3
2 小 売 業	20,761	13,555	65.3	7,538	3,280	43.5	13,223	10,275	77.7
M 75 宿 泊 業	3,469	1,645	47.4	1,349	557	41.3	2,120	1,088	51.3
M 一 括 産 業	6,349	5,302	83.5	2,724	2,088	76.7	3,625	3,214	88.7
P 83 医 療 業	24,306	5,073	20.9	5,341	854	16.0	18,965	4,219	22.2
P 一 括 産 業	18,110	9,534	52.6	1,999	137	6.9	16,111	9,397	58.3
R 91 職 業 紹 介・労 働 者 派 遣 業	3,420	1,060	31.0	1,771	395	22.3	1,649	665	40.3
92 そ の 他 の 事 業 サ ー ビ ス 業	13,600	4,713	34.7	7,606	1,778	23.4	5,994	2,935	49.0
R 一 括 産 業	2,750	151	5.5	2,545	106	4.2	205	45	22.0

(注) 第1-1表(注)1,2参照

第4表 規模別、男女別 常用労働者の1人平均月間現金給与額

(単位 円)

規 模	計					男 子			女 子		
	現 金 給 与 総 額	きまって 支給する		特別に支 払われた	現 金 給 与 総 額	きまって 支給する	特別に支 払われた	現 金 給 与 総 額	きまって 支給する	特別に支 払われた	
		うち所定 内給与	うち超過 労働給与								給 与
100人以上	321,865	293,382	265,020	28,362	28,483	387,278	351,113	36,165	247,401	227,663	19,738
30～99人	242,660	228,622	213,262	15,360	14,038	315,827	292,001	23,826	178,573	173,109	5,464
5～29人	227,732	220,454	210,019	10,435	7,278	281,090	273,243	7,847	169,731	163,071	6,660

第5表 規模別、男女別 常用労働者の1人平均月間出勤日数及び実労働時間数

(単位 日、時間)

規 模	計				男 子				女 子			
	出勤 日数	総実労 働時間	所 定 内 労働時間	所 定 外 労働時間	出勤 日数	総実労 働時間	所 定 内 労働時間	所 定 外 労働時間	出勤 日数	総実労 働時間	所 定 内 労働時間	所 定 外 労働時間
100人以上	18.7	147.5	136.0	11.5	19.0	158.2	143.0	15.2	18.3	135.5	128.1	7.4
30～99人	18.0	135.6	126.3	9.3	19.0	156.0	142.5	13.5	17.2	117.7	112.1	5.6
5～29人	18.0	136.5	127.7	8.8	18.8	152.3	138.8	13.5	17.2	119.3	115.7	3.6

第6-1表 産業別、就業形態別 常用労働者の月間現金給与額及び出勤日数、実労働時間数

(規模5人以上)

(単位 円、日、時間)

産 業		現金給与額					出勤日数	実労働時間		
		現金給与総額	きまって支給する給与	うち		特別に支払われた給与		総実労働時間	所定内労働時間	所定外労働時間
				所定内給与	超過労働給与					
一般労働者	調査産業計	331,986	310,860	287,799	23,061	21,126	19.8	165.7	152.3	13.4
	製造業	336,489	295,735	264,841	30,894	40,754	19.2	163.5	147.6	15.9
	卸売業, 小売業	299,251	288,639	277,613	11,026	10,612	19.9	163.5	155.6	7.9
	医療, 福祉	349,513	334,537	310,186	24,351	14,976	20.0	156.6	149.8	6.8
パートタイム労働者	調査産業計	94,940	94,050	91,670	2,380	890	14.8	82.5	80.8	1.7
	製造業	118,081	114,288	111,405	2,883	3,793	17.2	104.8	103.0	1.8
	卸売業, 小売業	98,868	98,601	96,676	1,925	267	15.7	91.4	88.6	2.8
	医療, 福祉	94,291	92,914	90,487	2,427	1,377	15.6	71.7	71.2	0.5

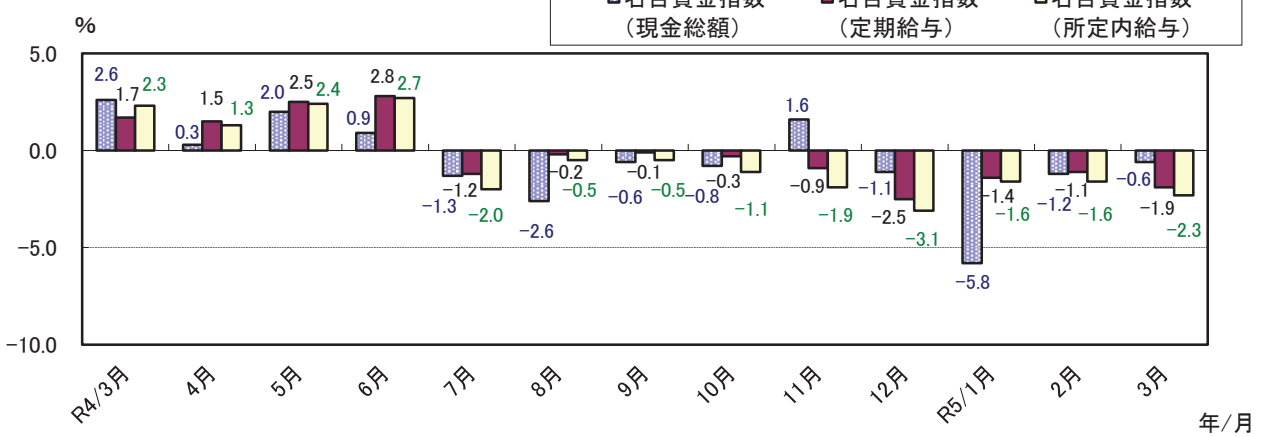
第6-2表 産業別、就業形態別 常用労働者の月間現金給与額及び月間出勤日数、実労働時間数

(規模30人以上)

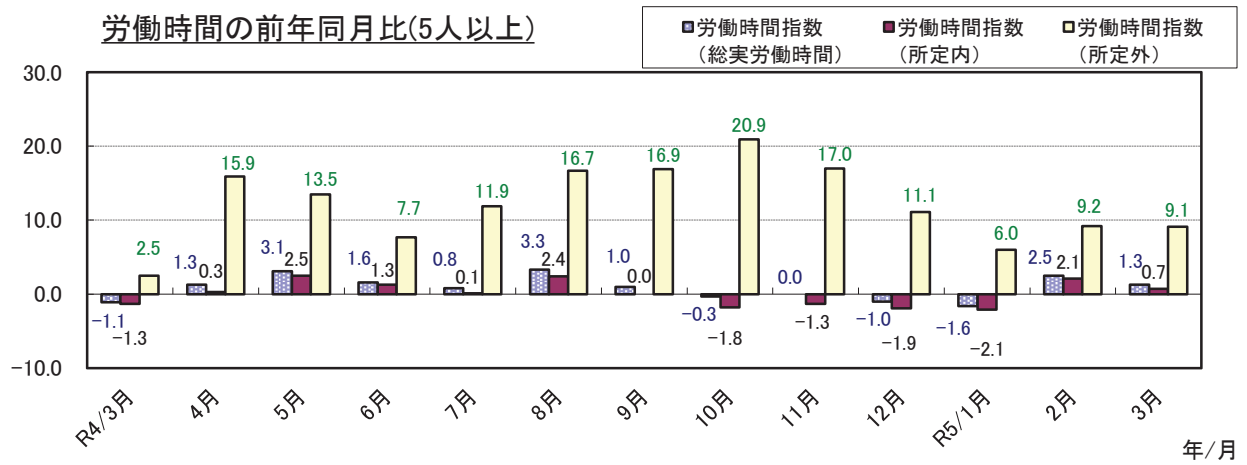
(単位 円、日、時間)

産 業		現金給与額					出勤日数	実労働時間		
		現金給与総額	きまって支給する給与	うち		特別に支払われた給与		総実労働時間	所定内労働時間	所定外労働時間
				所定内給与	超過労働給与					
一般労働者	調査産業計	350,533	321,919	293,053	28,866	28,614	19.6	163.5	149.7	13.8
	製造業	360,315	310,046	275,794	34,252	50,269	19.2	165.1	148.1	17.0
	卸売業, 小売業	307,331	289,773	274,688	15,085	17,558	19.4	160.9	151.5	9.4
	医療, 福祉	368,011	348,661	319,840	28,821	19,350	20.0	159.0	150.6	8.4
パートタイム労働者	調査産業計	102,201	100,783	97,768	3,015	1,418	15.3	84.7	83.0	1.7
	製造業	132,404	125,655	121,312	4,343	6,749	16.6	109.1	106.6	2.5
	卸売業, 小売業	102,381	102,131	100,255	1,876	250	16.5	95.2	94.0	1.2
	医療, 福祉	93,407	91,331	88,924	2,407	2,076	14.6	62.4	61.8	0.6

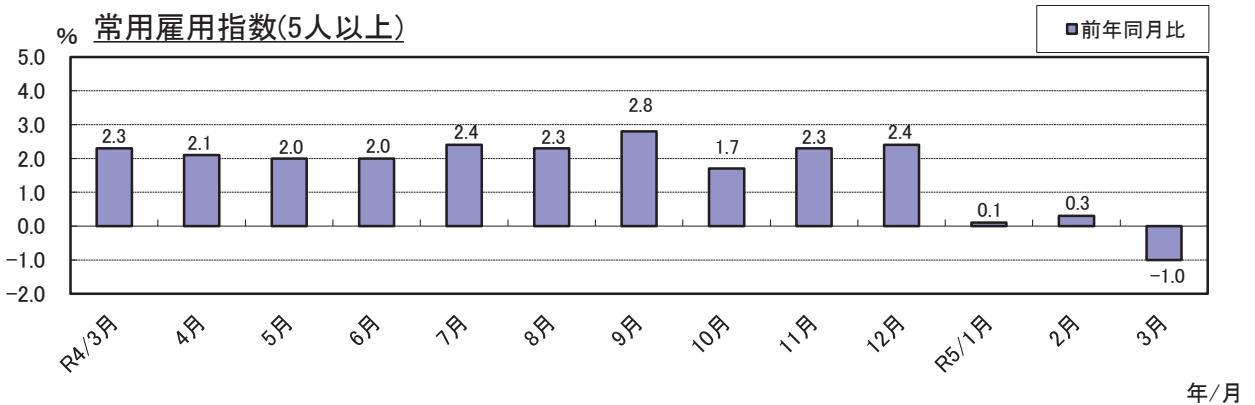
給与の前年同月比(5人以上)



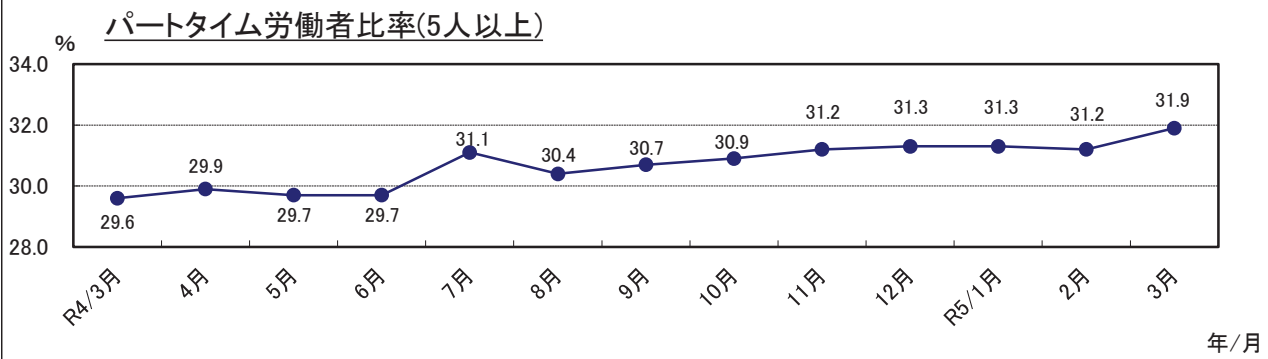
労働時間の前年同月比(5人以上)



常用雇用指数(5人以上)



パートタイム労働者比率(5人以上)



賃金・労働時間・雇用の動きをキャッチする

毎月勤労統計調査

厚生労働省が実施する
重要な調査です。

ご理解とご提出を

調査票提出、
結果閲覧には、
インターネットが便利です。

調査結果は、
事業主の皆様にも
賃金管理の指針として
ご利用頂いています。



まいちゃん

きんちゃん

毎(まい)と勤(きん)の約束

調査で知り得た情報についての秘密は必ず守ります。
また調査によって集められた情報は、
統計を作成するためだけに使用されます。
税金徴収の資料や労働局の調査などに使われることは
絶対にありません。

特別調査にも
ご協力を!
毎年夏に1回
行われます。



とくちゃん

調査結果は経済指標の一つとして、
また、社会保障制度を検討する際の基礎資料として
使われています。

事業所の皆様、調査にご理解をお願いします。

国の調査名をかたって不正に情報を収集する「かたい調査」には十分ご注意ください。

厚生労働省・都道府県

<http://www.mhlw.go.jp/>

<調査結果のおもな利用>

各種経済指標作成の基礎資料となるほか、**失業給付**の額、労働災害の**休業補償**の額、労災保険の**保険給付額**、**遺族補償一時金**、**未払い賃金**の立替払いの最高限度額、**最低賃金**の決定、**労働時間**の短縮(年1800時間)、建設工事の**労務単価**などの算定にもちいられています。

(問い合わせ) 〒920-8580 金沢市鞍月1丁目1番地

石川県統計情報室 毎月勤労統計担当

電話 076-225-1344

FAX 076-225-1345

E-mail toukei@pref.ishikawa.lg.jp

URL <https://toukei.pref.ishikawa.lg.jp/>