

令和4年11月24日
医療対策課長 高橋健司
外線 076-225-1430
内線 4100

令和4年度中部ブロックDMAT実動訓練の実施について

1 目的

大規模災害が発生した際、中部ブロック各県DMATが関係機関との緊密な連携を図り、被災地における救急治療、病院支援、広域医療搬送等を迅速に行うことができるよう、実践的な訓練を行う。

※DMAT(災害派遣医療チーム):災害時に被災地において、救急治療等を行う医師、看護師、業務調整員(計4名程度)で構成されるチーム

中部ブロック:石川県、富山県、福井県、岐阜県、長野県、山梨県、静岡県、愛知県、三重県の9県

2 実施日時・場所

日時 令和4年11月26日(土) 午前7時～午後4時頃

場所 石川県庁、石川県内DMAT指定医療機関(13病院)、北陸病院、のと里山空港 等

※開催は、平成30年度の富山県以来4年ぶり。石川県では平成24年度以来2回目。

3 主催

中部ブロックDMAT連絡協議会

4 参加機関

(1)DMAT隊員(約600名)

中部ブロック各県DMAT

(2)訓練実施病院(14病院)

石川県立中央病院、加賀市医療センター、小松市民病院、公立松任石川中央病院、金沢医療センター、金沢市立病院、金沢赤十字病院、金沢大学附属病院、金沢医科大学病院、公立羽咋病院、公立能登総合病院、市立輪島病院、珠洲市総合病院、北陸病院

(3)関係機関(19機関、約100名)

厚生労働省 DMAT 事務局、金沢市消防局、小松市消防本部、陸上自衛隊、航空自衛隊、海上保安庁、石川県消防防災航空隊、北陸総合通信局、金沢市企業局、(公社)石川県医師会、石川DPAT、石川県災害時小児周産期リエゾン、石川JRAT、石川県赤十字血液センター、石川県薬業卸協同組合、石川県医療機器協会、(一社)日本産業・医療ガス協会、北陸地域本部、石川県石油販売協同組合、(一社)石川県トラック協会

5 訓練想定

- ・ 邑知潟断層及び森本・富樫断層を震源とする最大震度6強の地震が発生
- ・ 能登中部医療圏及び石川中央医療圏を中心に、多数の死傷者が発生
- ・ のと里山海道をはじめとした加賀から能登につながる道路網が寸断、停電、断水、通信障害が発生

6 訓練概要

(1)DMAT本部運用訓練

- ・県DMAT調整本部、活動拠点本部を立ち上げ、情報収集・分析、活動方針の策定、各活動の調整を行う

※県 DMAT 調整本部:被災状況の把握、活動方針の策定等を行う(設置場所:県庁)

活動拠点本部:管内医療機関の情報収集、DMAT 派遣、搬送調整等を行う組織で、災害拠点病院等の中から指定

(設置場所:公立松任石川中央病院、県立中央病院、公立能登総合病院)

(2)病院等支援訓練

- ・支援が必要な災害拠点病院等へ DMAT チームを派遣し、診療支援、搬送支援等を実施

(3)情報収集訓練

- ・広域災害救急医療情報システム(EMIS)により、医療機関の情報収集を行い、必要な支援を実施

(4)患者搬送訓練

- ・被災地の病院から被災地外の病院や、航空搬送拠点施設(小松運動公園・のと里山空港)への患者搬送(消防救急車、DMAT カー等による搬送)
- ・航空搬送拠点施設からの空路搬送(ドクターヘリ、県防災ヘリによる搬送)

(5)病院避難訓練

- ・被災した病院から、他病院への患者の避難を行う

(6)物資輸送等訓練

- ・関係団体と連携し、医療機関へ医薬品・医療資機材等を供給する

7 取材について

- ・本訓練における報道機関の取材については、**別紙1**によりお願いします。
- ・石川県庁および小松市民病院は取材対応が可能です。それ以外の会場での取材については、石川県医療対策課医療指導グループ(担当:松山 TEL:076-225-1433)までご相談ください。

8 訓練の中止について

- ・気象状況、その他やむを得ない事情により訓練を中止する場合があります。中止の場合の判断は、11月26日(土)5時30分までに決定することとしています。
- ・訓練中止の連絡を希望される場合は、あらかじめ連絡先を**別紙2**によりお知らせください。

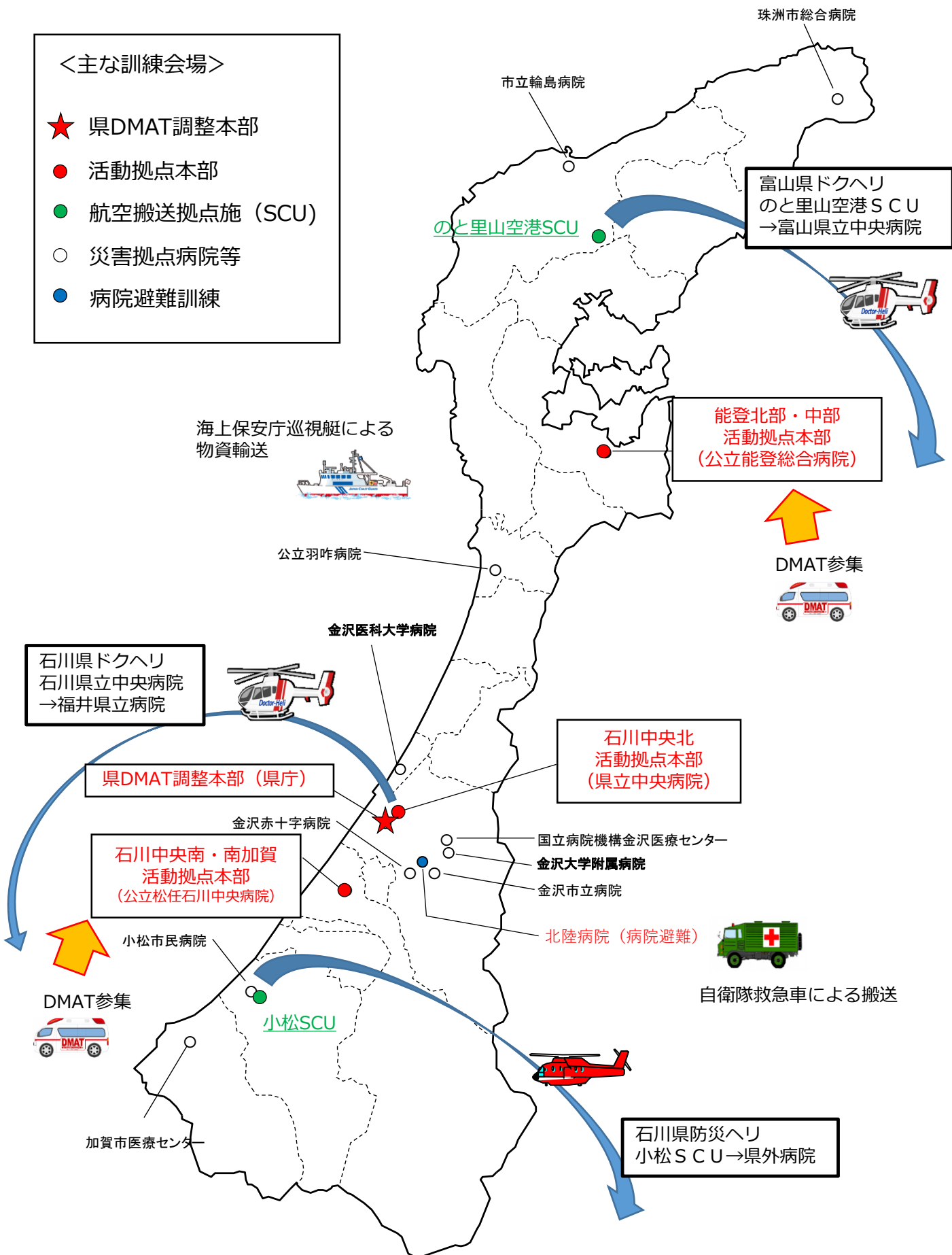
令和4年度中部ブロックDMAT実働訓練 進行予定表

時 間	訓練項目(場所)	場 所	主な参加機関	備 考
7:00～ 16:00	・県DMAT調整本部運用訓練 ・情報収集訓練	石川県庁	各県 DMAT	取材可
7:30～ 16:00	・活動拠点本部運用訓練 ・情報収集訓練	石川県立中央病院 公立松任石川中央病院 公立能登総合病院	各県 DMAT	
8:30～ 16:00	・病院等支援訓練 ・患者搬送訓練(陸路) ・物資輸送等訓練	県内災害拠点病院等 13カ所	各県 DMAT 金沢市消防局	
9:00～ 14:00	・病院避難訓練	北陸病院	各県 DMAT 陸上自衛隊	
11:00頃 ～16:00	・航空搬送拠点施設運用訓練 ・患者搬送訓練(空路)	小松市民病院 小松運動公園	各県 DMAT 石川県消防防災航空隊 航空自衛隊 小松市消防本部	取材可
12:00頃 ～16:00	・航空搬送拠点施設運用訓練 ・患者搬送訓練(空路)	のと里山空港	各県 DMAT	

令和4年度中部ブロックDMAT実動訓練概要

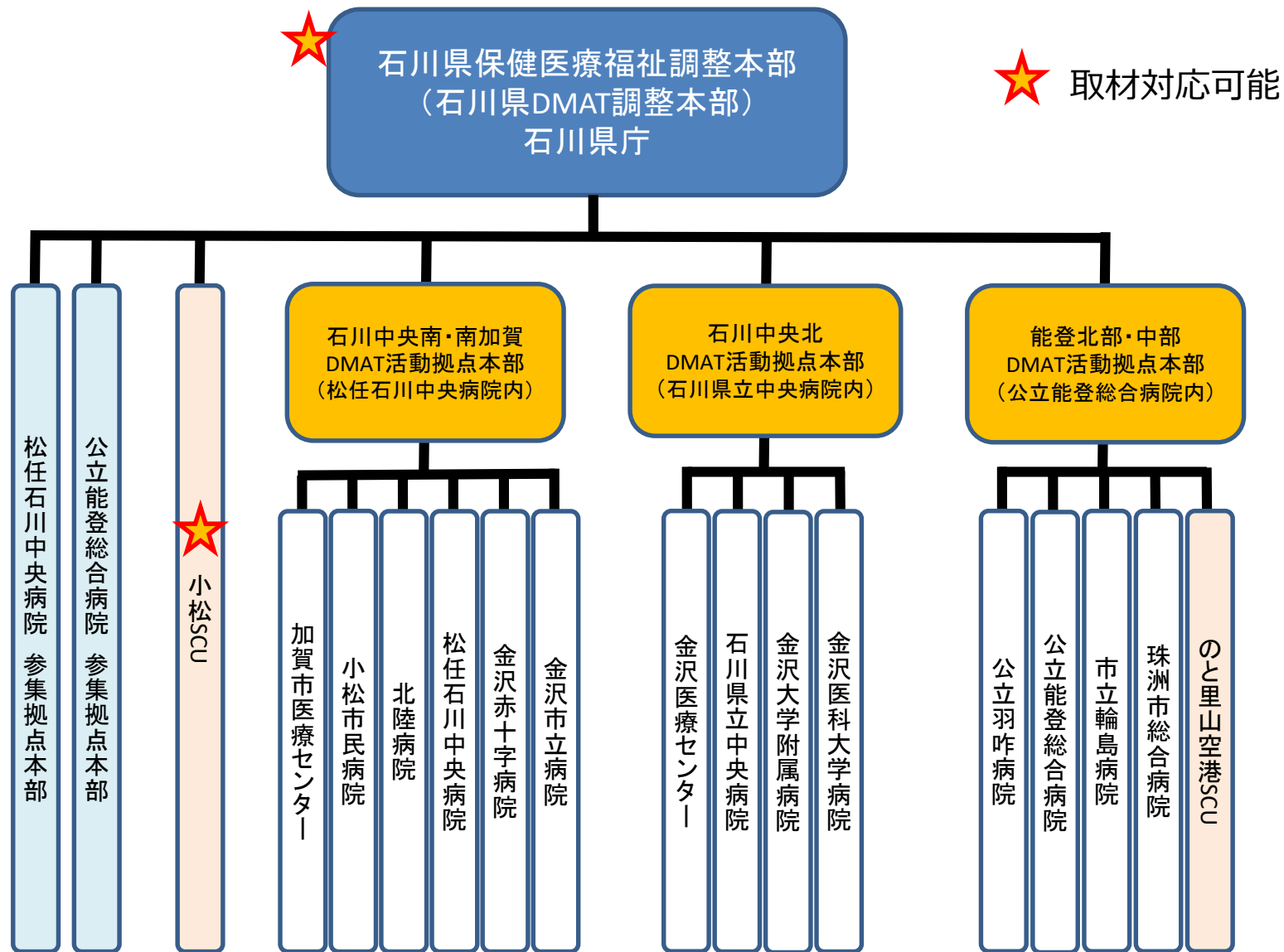
<主な訓練会場>

- ★ 県DMAT調整本部
- 活動拠点本部
- 航空搬送拠点施 (SCU)
- 災害拠点病院等
- 病院避難訓練



※ 県外DMATは指定された参集場所（公立松任石川中央病院、公立能登総合病院）において、派遣先を指示され、派遣先に移動して訓練を実施

指揮命令系統



令和4年度中部ブロックDMAT実動訓練の取材について

石川県健康福祉部医療対策課

令和4年11月26日（土）の中部ブロックDMAT実動訓練における取材については、以下の事項にご協力をお願いします。

- 1 訓練進行の妨げとなるような取材行為はご遠慮ください。
- 2 取材対応が可能な会場と時間帯は下記のとおりです。県職員（「石川県職員」のビブスを着用）が対応しますので、訓練参加者に対する取材はご遠慮願います。

[報道対応場所および時間帯]

訓練会場	訓練内容	報道対応時間（対応者）
石川県庁 11階1105会議室 （県DMAT調整本部）	・DMAT調整本部運用訓練 ・情報収集訓練 等	9：00～12：00 （医療対策課長 高橋）
小松市民病院 1階正面入り 口横 DMAT支援指揮所 （小松SCU） 小松運動公園 末広野球場	・航空搬送拠点施設運用訓練 ・患者搬送訓練 等	11：00～14：00 〔へり搬送12：10頃〕 ※時間は前後する可能性あり （医療対策課医療指導GL松山）

1

- 3 会場および訓練進行の都合上、取材区域を制限させていただく場合がございます。
- 4 取材記者（カメラスタッフ、連絡員を含む）は、必ず「自社腕章」を着用してください。
- 5 車両で乗り入れる場合には、添付の「通行許可証」を車両前面の見えやすい位置に掲示してください。また、各施設での指示に従って駐車してください。
- 6 荒天時等には、一部訓練内容を変更する場合があります。

医療対策課あて（FAX：076-225-1434）

令和4年11月 日

令和4年度中部ブロックDMAT実動訓練

訓練中止時の連絡先

1 報道機関名 _____

2 連絡先 _____

3 担当者名 _____

4 取材先 _____

上記必要事項をご記入の上、11月25日（金）12：00までに

医療対策課担当まで連絡願います。

（担当）

〒920-0348

石川県金沢市鞍月1丁目1番地

健康福祉部医療対策課 医療指導G 松山、田島

TEL：076-225-1433 FAX：076-225-1434



令和4年度中部ブロックDMAT実動訓練
～通行許可証～

当日は、誘導員が識別できるように、
本証を車両前面の見えやすい位置
に掲示するようお願いいたします。

石川県庁
(県DMAT調整本部)

石川県金沢市鞍月 1 丁目 1 番地

当日DMAT車両等が駐車可能な場所の地図・動線

- ・ 信号「県庁・中央病院前」を左折
- ・ 来庁者用西駐車場に駐車
- ・ 駐車場の解錠は午前6：30



駐車場から行政庁舎入り口まで



①行政庁舎横の通路から

入ってください。

出入口付近に案内員がいます
ので受付をしてください。

(受付をしないと出入りできません)



②守衛室を通り過ぎ突き当たりの

のエレベーターで11階に
上がってください

(11階以外は立入禁止です)



施設内の参集場所詳細



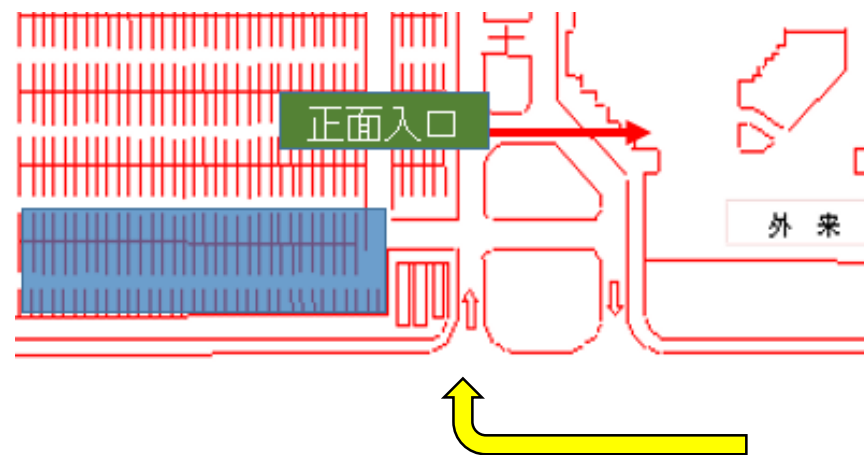
小松市民病院
(小松SCU)

石川県小松市向本折町木60番地

小松市民病院までのアクセス

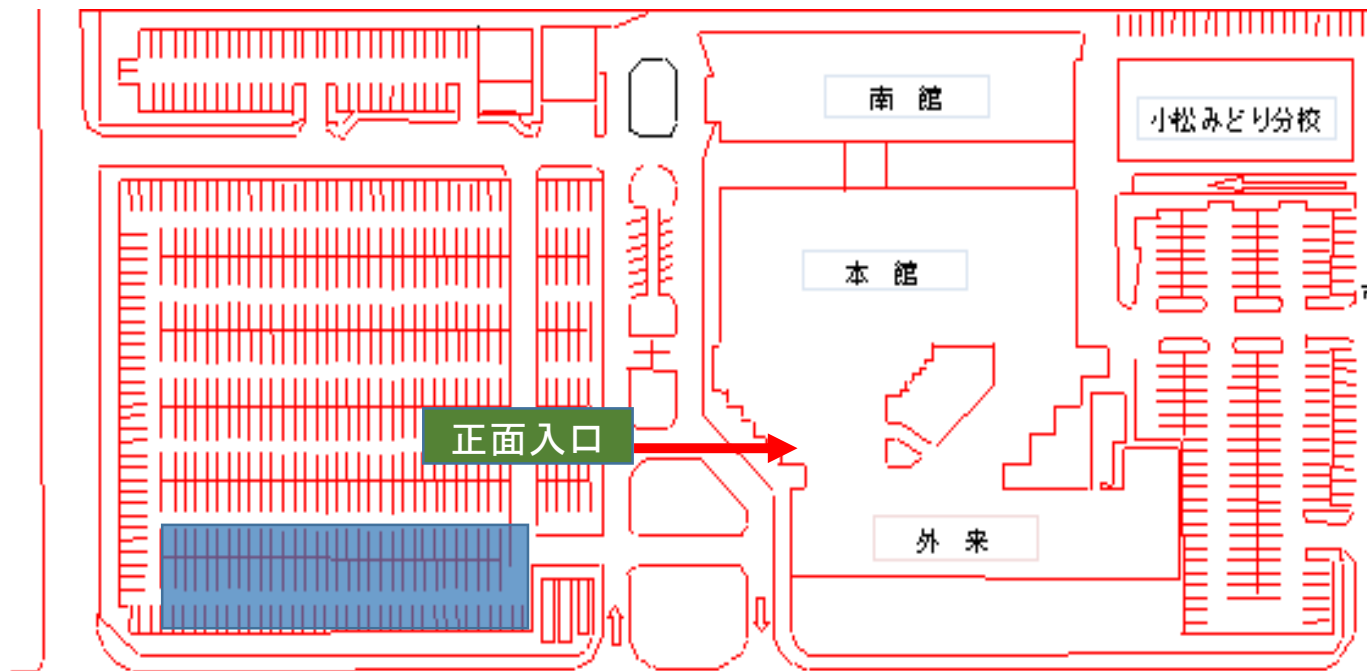


入り口専用から入る



駐車可能な場所

水色の所に駐車してください。



指揮所詳細



小松運動公園 末広野球場
(小松 S C U)

石川県小松市末広町2番地

末広野球場までのアクセス

小松市民病院から末広野球場までの経路



末広野球場までのアクセス

末広野球場進入



末広野球場内への進入ルート



末広野球場内のヘリポート



入口

ヘリ離着陸