

令和4年7月1日(金)
開業企画課(新幹線・交通対策監室)
乾・玉木
内線 3622
直通 076-225-1317

「北陸新幹線 新駅舎見学会&レールウォーク」の参加者募集について

2024年春の北陸新幹線県内全線開業が間近に迫っていることを県民の皆様に実感していただくため、「北陸新幹線新駅舎見学会&レールウォーク」を開催しますので、下記のとおり参加者を募集します。

記

1 概要

日時・場所：令和4年7月31日(日)小松駅

令和4年9月4日(日)加賀温泉駅

募集人数：各日300名(応募多数の場合は抽選とします。)

対象：県内にお住まいの方(小学生以上を対象とします。)

※中学生以下のご参加については、保護者の同行を条件といたします。

参加費：無料

募集期間：7月1日(金)～7月14日(木)

主催：石川県

協力：(独)鉄道建設・運輸施設整備支援機構

詳細は、添付の「募集チラシ」をご確認ください。

2 申込・問い合わせ先

「北陸新幹線新駅舎見学会&レールウォーク」係

TEL：076-262-2611 ((株)ケイ・シィ・エス内)

3 その他

見学当日の取材については、後日ご連絡させていただきます。

(参考)

「北陸新幹線新駅舎見学会&レールウォーク」申込受付サイト

<https://www.shinkansen-kengaku.jp>

北陸新幹線

【応募期間】
7月1日(金)～14日(木)

新駅舎見学会 & レールウォーク開催!

参加
無料



W7系

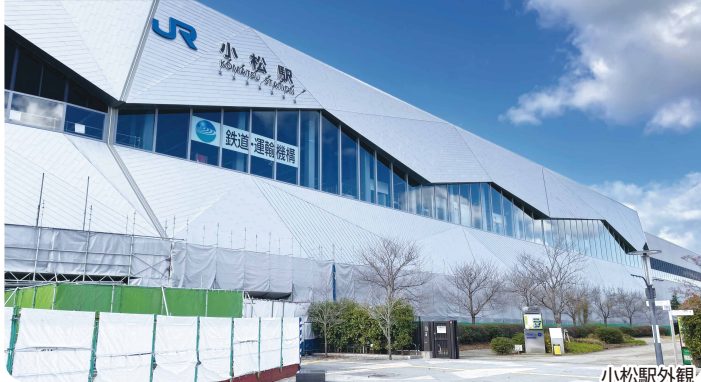
内装完成間近の新駅舎「小松駅」・「加賀温泉駅」を一足先に見学!
特にレールウォークは開業前ならではの貴重な体験です。
2024年春の北陸新幹線県内全線開業が近づいていることを実感しよう!

小松駅

Komatsu Station

令和4年

7月31日(日)



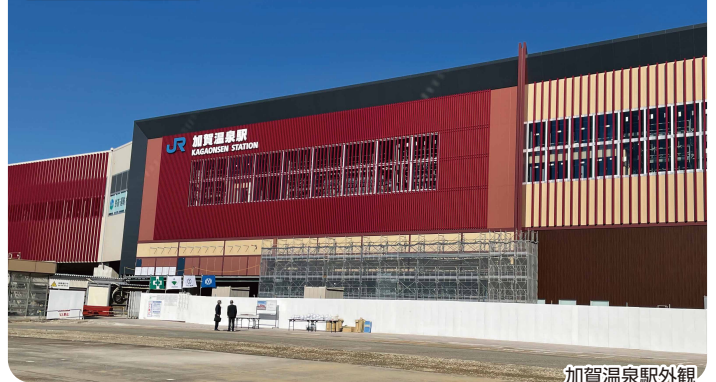
小松駅外観

加賀温泉駅

Kaga Onsen Station

令和4年

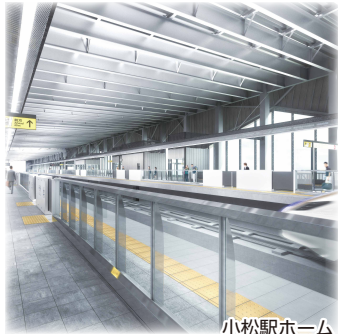
9月4日(日)



加賀温泉駅外観



小松駅コンコース



小松駅ホーム



加賀温泉駅コンコース



加賀温泉駅ホーム

画像提供：JRTT 鉄道・運輸機構

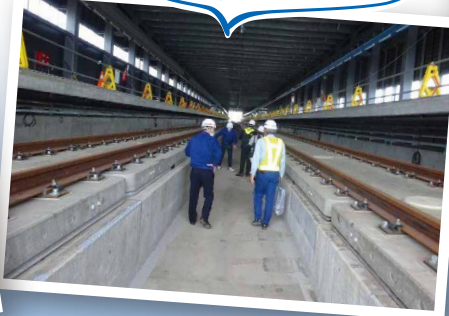
見どころ

★ **駅舎内装見学** 地場産材を取り入れた、歴史や文化を感じられる駅舎を見学!

★ **レールウォーク** 新幹線が実際に走るレールの間を特別にウォーキング!

(所要時間：1時間程度)

このようなところを歩きます。



お申込み方法など、詳しくは裏面をご覧ください。

※写真は見学箇所のイメージです。

主催：石川県 協力：鉄道・運輸機構

参加者募集について

対象

県内在住の小学生以上

※中学生以下のご参加については、保護者の同行を条件といたします。

募集人数

各日300名(計600名)

※応募多数の場合は抽選とし、当選者の発表は、申込代表者へのハガキの発送をもって代えさせていただきます(7月21日(木)頃に発送予定)。落選者には通知いたしませんのでご了承ください。

集合場所

現地集合 ・小松駅の場合は「市民公園」
・加賀温泉駅の場合は「アビオシティホール」

応募期間

令和4年7月1日(金)
～令和4年7月14日(木)＜当日必着＞

申込方法

専用の応募フォーム、FAX 又は ハガキ にてご応募ください。

※1回につき、4名までお申込が可能です。

※参加者全員の氏名(フリガナ)、年齢及び代表者連絡先(住所、電話番号)、**見学を希望する駅**を明記の上、お申込みください。

※応募フォームは、右のQRコードよりお申し込みください。

※FAXの場合は、下記の応募用紙をご利用ください。

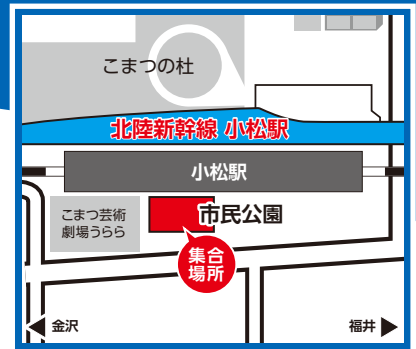
※ハガキの場合は、必要事項を全て記入のうえ、下記お申し込み先にご郵送ください。

※1グループ75名程度で時間を分けて開催します。

※グループによって集合時間は異なり、指定はできません。

※集合時間等の詳細は当選ハガキをもってお知らせします。

※応募に係る個人情報については、適正に管理を行い、この事業以外の目的には使用しません。



応募フォーム

応募は
こちらから▶

▼参加にあたっての注意事項▼

- ・新型コロナウイルスの感染状況や天候等により、見学内容が変更または中止となる場合がありますので予めご了承ください。
- ・工事現場の見学では、狭く急な階段や段差があります。自立歩行に不安のある方は、事前にお問い合わせください。
- ・雨天決行になります。
- ・見学の様子は、県の広報等に活用させていただくことがありますので、予めご了承ください。
- ・当日は、マスク等の取材が入る場合がありますので、予めご了承ください。

お申し込み・お問い合わせ

北陸新幹線 「新駅舎見学会&レールウォーク」係

〒920-0919

金沢市南町2-1 (株)ケイ・シー・エス内)

TEL:076-262-2611

(受付時間:平日10:00~18:00)

※電話でのお申し込みはできません。

FAX:076-262-2618



FAX用申込書

FAX 076-262-2618

※中学生以下の方は、保護者の方がご記入ください。

氏名 (代表者)	フリガナ	才	フリガナ	才
氏名	フリガナ	才	フリガナ	才
代表者連絡先	〒			見学を希望する駅に ○を記入してください。
住所	石川県			
電話番号				
			第1希望	・小松駅 ・加賀温泉駅
			第2希望	・小松駅 ・加賀温泉駅 ・希望なし

※日中ご連絡できる電話番号をご記入ください