

(資料提供)
令和4年6月27日
男女共同参画課 今部・須藤
TEL 225-1378 (内線 3872)

「トモ活推進 企業取材ツアー」の参加者募集について

県は「男女がトモ（共）に活躍する」という意味の「トモ活」を推進しており、若い世代への啓発として、中高生が、性別にとらわれることなく、自分らしい働き方・生き方を考え、将来の活躍につなげることを目的に、女性活躍推進の取組が優れている県内企業を訪問し、働きやすい職場環境や多様な人材が活躍する様子取材するツアーを新たに実施するため、参加者を募集します。
(令和3年度新規事業、新型コロナウイルス感染拡大のため中止)

1 実施概要

対 象： 県内在住・在学の中学生及び高校生

日 時： ①加賀コース 8月4日（木） 9：00～17：00

②能登コース 8月9日（火） 9：00～17：00

定 員： 各コース 20名（先着順）

参 加 費： 無料

行 程： ①加賀コース

金沢駅集合～(株)ドコモCS北陸取材～コマツ 粟津工場取材

～金沢駅解散

②能登コース

七尾駅集合～のと共栄信用金庫取材～(株)PFU取材～七尾駅解散

2 申込締め切り

令和4年7月26日（火）

3 申込方法

メール、ファックス、郵送または県ホームページからご応募ください。

<https://www.pref.ishikawa.lg.jp/danjo/tomokatsu/kigyosyuzai.html>

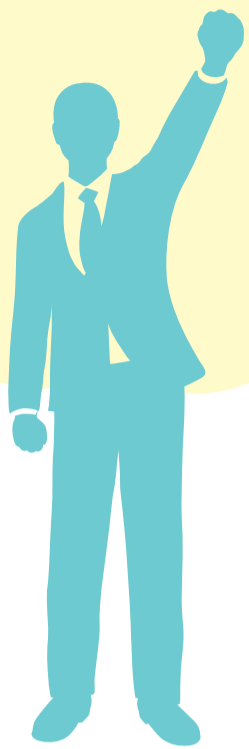
石川県は「男女がトモ（共）に活躍する」という意味の「トモ活」を推進しています。

トモ
男女が共に活躍!

参加
無料

中学生
高校生
対象

各コース
先着
20名



トモ活推進 企業取材ツアー



男性も女性も社員全員がイキイキと働いている企業を取材しよう！
先輩たちの働き方・生き方に、
将来、あなたが自分らしく活躍するためのヒントがあるかも！

Kaga
Course

加賀コース 8/4 木

集合 9:00 (金沢駅) 解散 17:00 (金沢駅)

(株)ドコモCS北陸

情報通信業

金沢市

北陸3県の通信ネットワークの整備、身近なドコモショップの支援など、地域の快適な通信を支えている会社です。当日は、5G体験も予定しています！

取材ポイント

女性管理者比率の目標はなんと40%！達成するための取組とは!?多様な人材の力を活かすダイバーシティ経営ってなに?最近よく聞くリモートワーク推進の取組にも注目です！

バス移動 ▼ 昼食会場：県庁

Noto
Course

能登コース 8/9 火

集合 9:00 (七尾駅) 解散 17:00 (七尾駅)

のと共栄信用金庫

金融業

七尾市

金融サービスの提供はもちろん、男女の強みを活かした地域の活性化とお客様支援に取り組む、にんじんマークでお馴染みの信用金庫です。

取材ポイント

男性も女性も仕事と生活を両立できるように、休暇制度や職員とその家族をサポートする福利厚生の実施など、より働きやすい環境づくりを目指しているところに注目です！

バス移動 ▼ 昼食会場：中能登総合事務所

コマツ 栗津工場

製造業

小松市

建設・鉱山機械などをグローバルに展開する総合機械メーカー。栗津工場では、世界中で活躍するブルドーザー、油圧ショベル、ホイールローダー、モーターグレーダー等を生産しています。

取材ポイント

世界をリードするモノづくりと技術革新を担う社員さんは、事務系も技術系も、性別とは関係なく、個性を發揮して活躍中！仕事と生活の両立を支援する制度が豊富で、様々な立場の社員さんが働きやすい環境にも注目！

(株)PFU

製造業

かほく市

ドキュメントスキャナーやパソコン用の高性能キーボード、組込みコンピュータなど様々な製品やサービスを幅広く提供している会社です。

取材ポイント

男性も女性も分け隔てなく様々なキャリアアップ支援研修を実施!!働く時間を自分で決められるってどうということ!?家族の看護やボランティアのために取れる積立休暇など休暇制度も充実！

取材の
流れ

- ①企業の取組説明 男性も女性も社員全員が活躍するための取組についてお話を聞こう
- ②職場見学 社員さんが働く職場を見学しよう
- ③社員さんへ取材 仕事もプライベートも両立している社員さんと交流して、働き方・生き方を取材しよう
- ④取材シート作成 印象に残ったことや気づいたことを取材シートにまとめよう

申込締切 7/26 火
令和4年

詳しい情報/お申込みはこちら→
申込みフォーム・メール・ファックス・
郵送でお申込みください。



- 感染対策を徹底して実施します。マスクの着用、検温、手指消毒などの感染対策にご協力ください。
- 新型コロナウイルスの感染状況によっては、オンライン開催（ZOOMを使用）に変更しますのでご了承ください。オンライン開催の場合、ZOOMを使用できるパソコン（カメラ・マイク付）やイヤホン、インターネット環境はご自身でご用意ください。
- 当日の詳細はお申込み後メールでご案内します。ご確認のうえご参加ください。

〇〇 募集要項 〇〇

- 対象 県内在住・在学の中学生及び高校生ならどなたでも お友達同士の参加もOK！
- 参加費 無料 ※ただし、ご自宅から集合・解散場所までの交通費は参加者でご負担ください。
- 持ち物 マスク、昼食、飲み物、健康保険証（写し可）、筆記用具（下敷きもあると便利です。）
- その他
- ・参加は**私服で構いません。歩きやすい靴**でご参加ください。
サンダルやハイヒール、長靴はご遠慮ください。
 - ・**専用の大型バス**での移動となります。
 - ・取材シートはお名前がわからない形で県HPに掲載します。
 - ・新型コロナウイルスの感染状況により、オンライン開催に変更となった場合は、ZOOMを使用できるパソコン（カメラ・マイク付）やイヤホン、インターネット環境をご用意ください。

コマツ栗津工場では、

- ①高さ10m程度の見学通路からの見学となります。
- ②階段の昇り降りがあります。
動きやすい服装でご参加ください。

〇〇 感染対策にご協力ください 〇〇

- ・熱、咳、のどの痛み、味やにおいに異常があるなど、体調の優れない場合は、参加をご遠慮ください。
- ・検温、マスクの着用、手指消毒にご協力をお願いします。
- ・お名前や連絡先などの個人情報は、適正な取り扱いの上、必要に応じて保健所などの公的機関へ提供することがありますのでご了承ください。

〇〇 申込方法 〇〇

- ・申込フォーム、メール、ファックスまたは郵送にて、下記のとおりお申込みください。

申込 フォーム の場合	右のQRコードから県HPにアクセスし、 申込フォーム（県電子申請システム）に 必須事項をご入力の上、お申込みください。		令和4年 7/26(火)締切 先着順	
	メール の場合			
下記6つの項目を記入して男女共同参画課メールアドレス(danjo@pref.ishikawa.lg.jp)へ 送信してください。				
①件名		「取材ツアー参加申込」と記入してください。		
②コース		「加賀／能登／両方」から選び、記入してください。		
③参加者		(1)お名前（フリガナ）(2)学校名(3)学年		
④参加者連絡先		(1)住所(2)電話番号（日中連絡が取れるもの）(3)メールアドレス		
⑤保護者		(1)お名前（フリガナ）		
⑥保護者連絡先		(1)電話番号(日中連絡が取れるもの)		
ファックス ・郵送 の場合	下記5つの項目を記入して男女共同参画課へお送りください。			
	①コース	・加賀コース	・能登コース	・両方
	参加したいコースに○をつけてください。			
	②参加者	フリガナ お名前	()	中学校・ 高等学校
	③参加者連絡先	住所 〒	()年	
		電話番号(日中連絡が取れるもの)	メールアドレス	
④保護者	フリガナ お名前			
⑤保護者連絡先	電話番号(日中連絡が取れるもの)			

申込先 県民文化スポーツ部男女共同参画課 〒920-8580 石川県金沢市鞍月1-1
Tel: 076-225-1378 Fax: 076-225-1374 E-mail: danjo@pref.ishikawa.lg.jp