

令和3年10月22日  
統計情報室 統計分析グループ 山岸  
外線：076 (225) 1341  
内線：3746  
URL：http://toukei.pref.ishikawa.jp/

## 「季報いしかわの統計10月号」の発行について

この冊子は、年4回（1, 4, 7, 10月号）発行し、最近発表された人口、労働、生産、物価などに関する統計資料を掲載しています。

※本冊子に掲載している各種統計調査結果については、統計情報室ホームページで詳細をご覧ください。

（「季報いしかわの統計」はPDF及びEXCEL形式でご覧いただけます）

### <掲載内容>

- 1 グラフで見る石川県の経済指標（P1～5）
- 2 主要指標（P6～9）  
石川県及び全国の、人口、労働、生産、消費、物価、商業、金融等の各データ  
（平成28年～令和2年の年（度）別、令和2年7月～令和3年7月の月別）
- 3 統計資料（P10～24）  
石川県内の、人口、労働、生産、農業・水産業、気象、電力、物価、家計、建設、商業・金融、運輸、社会関係のデータ  
（平成28年～令和2年の年（度）別、令和2年7月～令和3年7月の月別）

季報

# いしかわの統計

■No.161. ■2021.10



石川県統計情報室

# 目 次

## I グラフでみる石川県の経済指標

- 1 主要経済指標 ..... 1
- 2 景気動向指標  
〔平成28年1月～令和3年6月〕 ..... 4

## II 主要指標

- 1 石 川 県 ..... 6
- 1 全 国 ..... 6

## III 統計資料

### < 人 口 >

- 1 市町別人口と世帯  
（令和3年8月1日現在） ..... 10
- 2 石川県の人口動態 ..... 11

### < 労 働 >

- 3 一般職業紹介状況  
（新規卒業を覗き、パートを含む） ..... 11
- 4 雇用保険給付状況 ..... 11
- 5 賃金指数（名目・実質） ..... 12
- 6 雇用指数 ..... 12
- 7 1人平均月間現金給与額 ..... 13

### < 生 産 >

- 8 業種別生産・出荷・在庫指数 ..... 14・15

### < 農 業 ・ 水 産 業 >

- 9 農業・水産業の状況 ..... 16

### < 気 象 >

- 10 気象 ..... 16

### < 電 力 >

- 11 電力需給状況 ..... 16

### < 物 価 >

- 12 金沢市消費者物価指数 ..... 17
- 13 主要品目の小売価格（金沢市） ..... 17

### < 家 計 >

- 14 1世帯1か月の平均収入と支出  
（金沢市・二人以上の勤労者世帯） ..... 18

### < 建 設 >

- 15 建築着工住宅 ..... 19
- 16 構造別着工建築物 ..... 19
- 17 公共工事請負高 ..... 19

### < 商 業 ・ 金 融 >

- 18 百貨店・スーパー売上高 ..... 20・21
- 19 金融機関業態別預金・貸出残高 ..... 20
- 20 手形交換状況 ..... 21
- 21 信用保証協会保証状況 ..... 21
- 22 企業倒産状況 ..... 21

### < 運 輸 >

- 23 有料道路利用状況 ..... 22
- 24 自動車保有台数 ..... 22
- 25 港別輸移出入状況 ..... 22
- 26 地域別観光客数 ..... 23
- 27 旅券発行件数 ..... 23

### < 社 会 >

- 28 交通事故の状況 ..... 23
- 29 刑法犯認知・検挙件数 ..... 24
- 30 火災発生状況 ..... 24

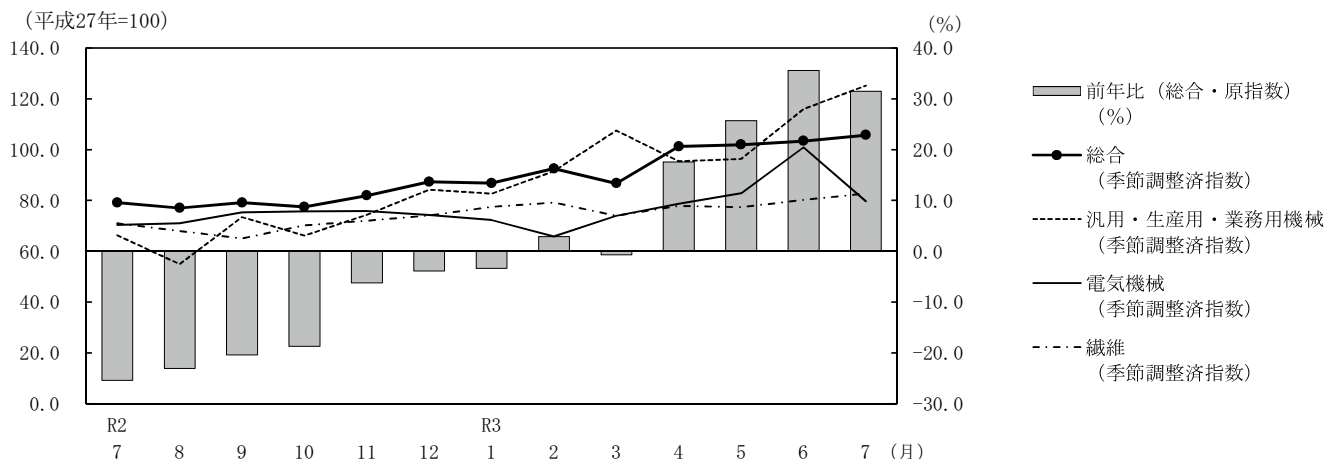
※ 統計表中の符号の用法は次のとおりです。

「-」 該当なし	「r」 訂正・改正数値	「0」 単位未満	「p」 速報数値
「…」 不詳	「△」 減少を示す	「x」 秘匿扱いのもの	

# I グラフでみる石川県の経済指標

## 1 主要経済指標

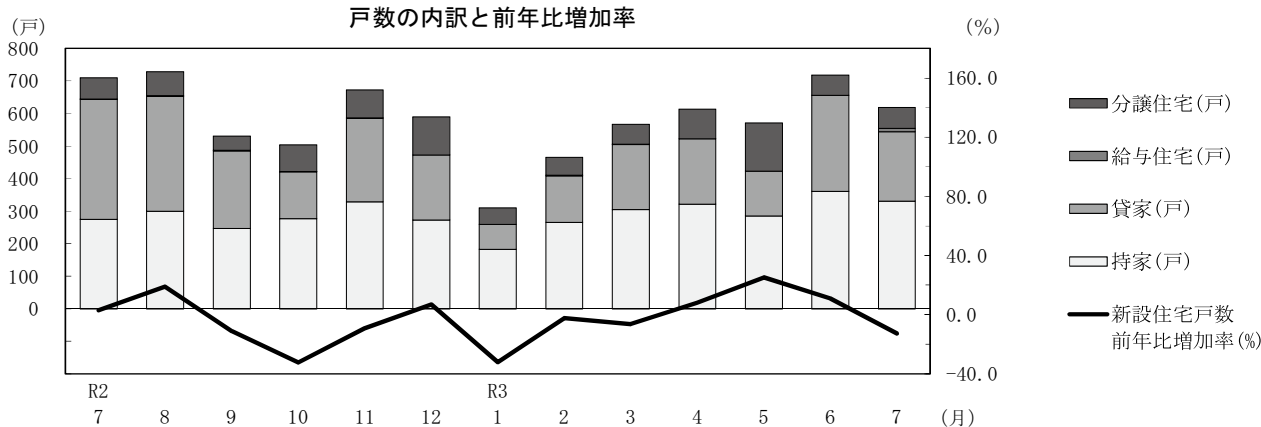
### (1) 鉱工業生産指数



・令和3年7月の鉱工業生産指数(総合)は、前月比(季節調整済指数)は4ヶ月連続で上昇し(2.2%)、前年比(原指数)では4か月連続で前年を上回った(31.5%)。

資料出所：石川県統計情報室

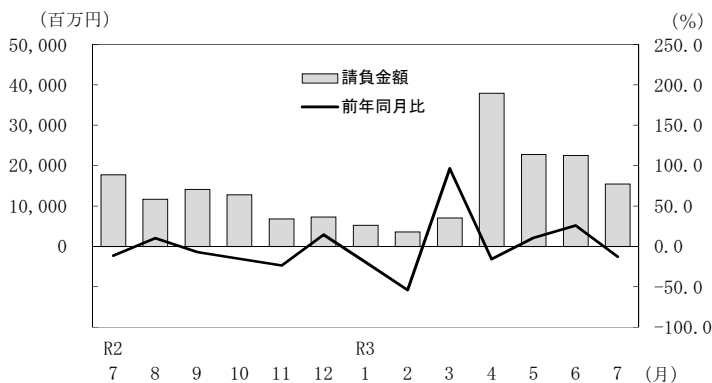
### (2) 新設住宅着工戸数



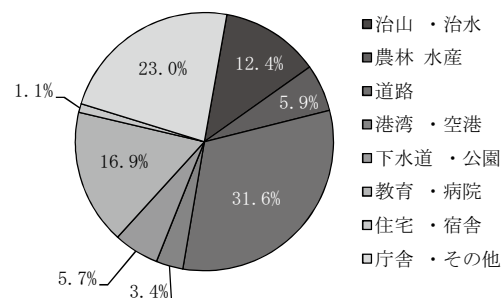
・令和3年7月の新設住宅着工戸数は4か月ぶりに前年を下回った(△12.8%)。

資料出所：国土交通省

### (3) 公共工事請負額



目的別内訳(令和3年5月～令和3年7月平均)

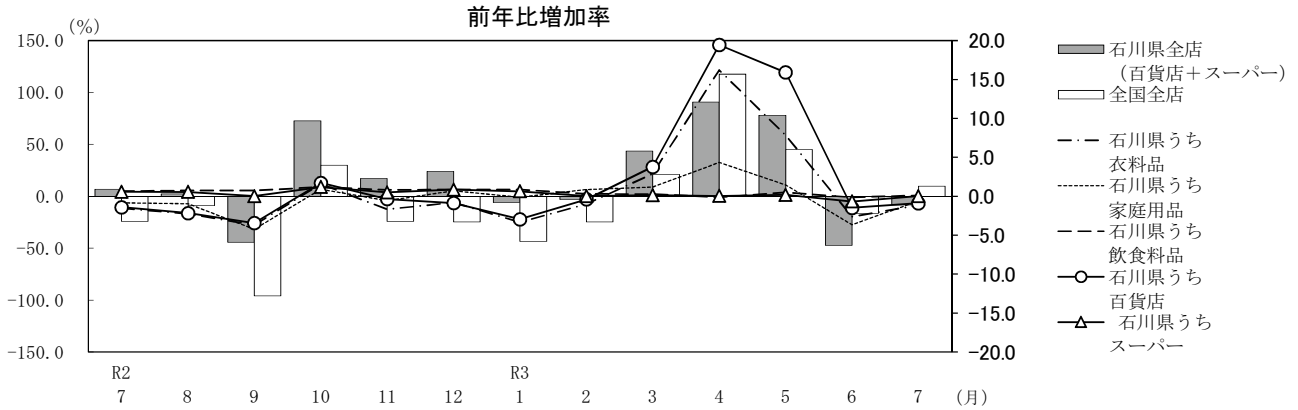


・前払金保証対象となった工事で見ると令和3年7月の公共工事請負金額は3か月ぶりに前年を下回った(△12.6%)。

資料出所：東日本建設業保証(株)

## 2 経済指標

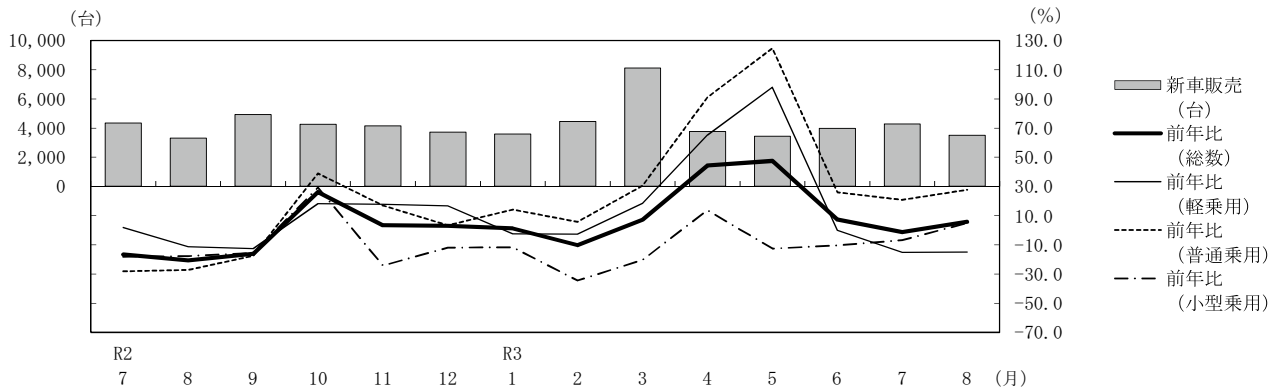
### (4) 百貨店・スーパー売上高



・令和3年7月の百貨店・スーパー売上高は2か月連続で前年を下回った(△1.1%)。

資料出所：経済産業省

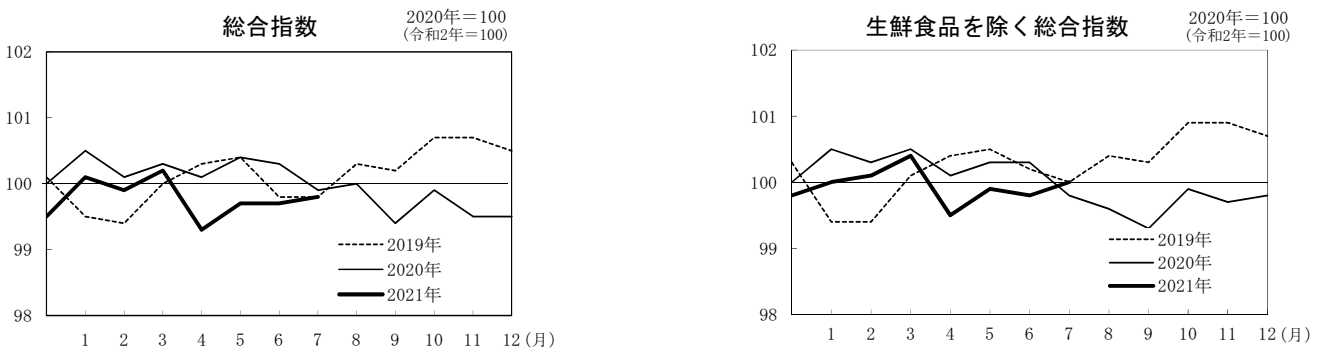
### (5) 新車販売台数



・令和3年8月の新車販売台数は2か月ぶりに前年を上回った(5.7%)。

資料出所：石川県自動車販売店協会

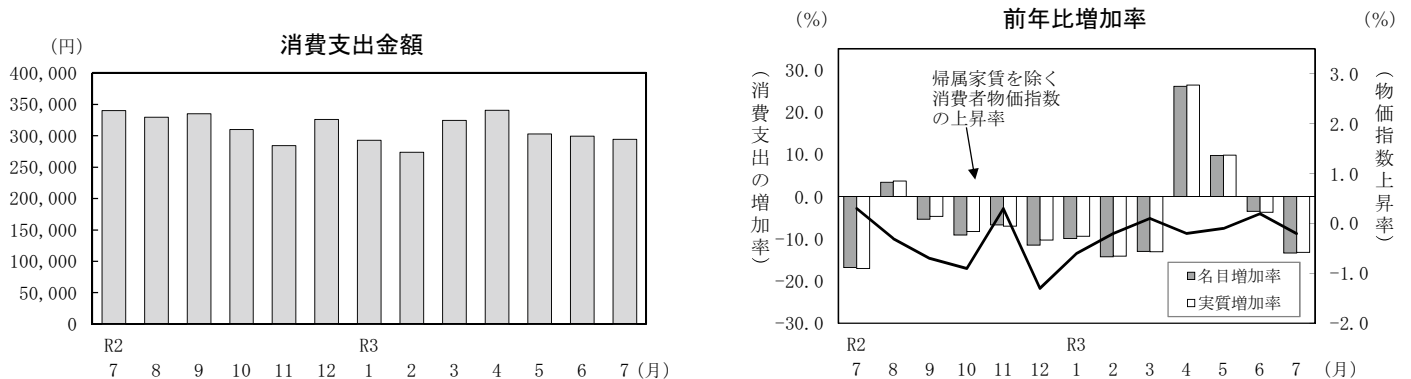
### (6) 消費者物価指数(金沢市)



・令和3年7月の総合指数は12か月連続で前年を下回った。生鮮食品を除く総合指数は13か月ぶりに前年を上回った。

資料出所：石川県統計情報室

### (7) 家計消費支出(金沢市・二人以上の勤労者世帯)

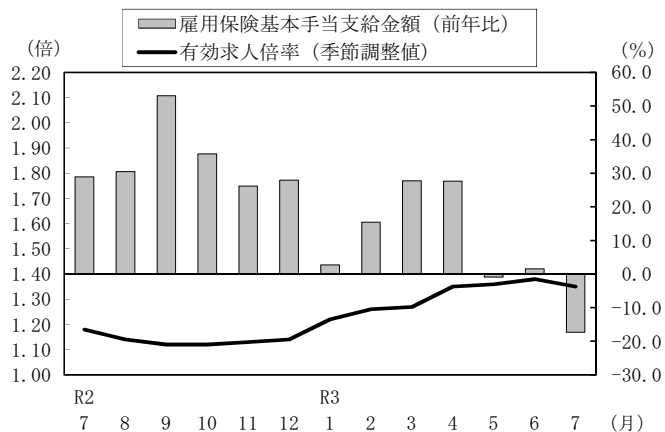


・令和3年7月の金沢市勤労者世帯の消費支出は2か月連続で前年を下回った(名目△13.4%)。

資料出所：総務省統計局



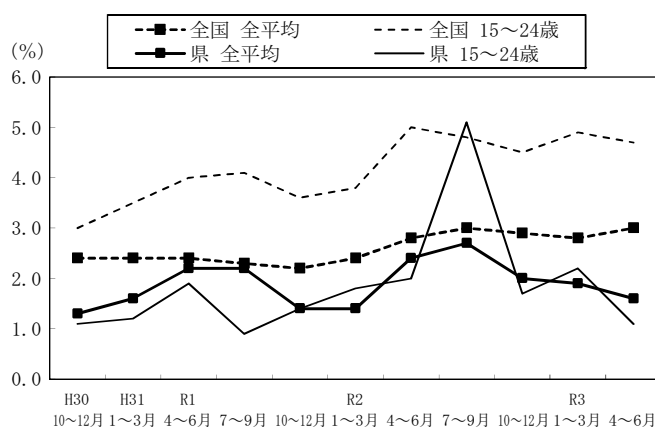
(8) 有効求人倍率及び雇用保険給付



・令和3年7月の有効求人倍率(季節調整値)は1.35倍となり11か月ぶりに低下した。

資料出所：石川労働局

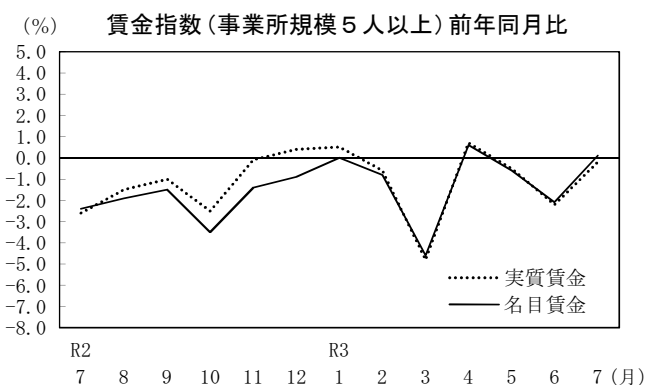
(9) 完全失業率



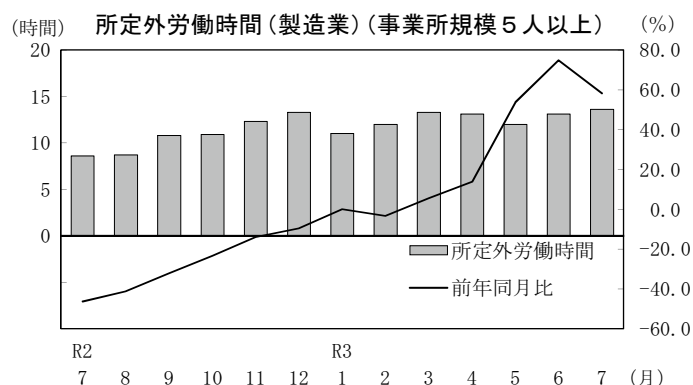
・令和3年4～6月平均の完全失業率(原数値)は1.6%となり、前年同期に比べ低下した。

資料出所：石川県統計情報室

(10) 賃金及び労働時間



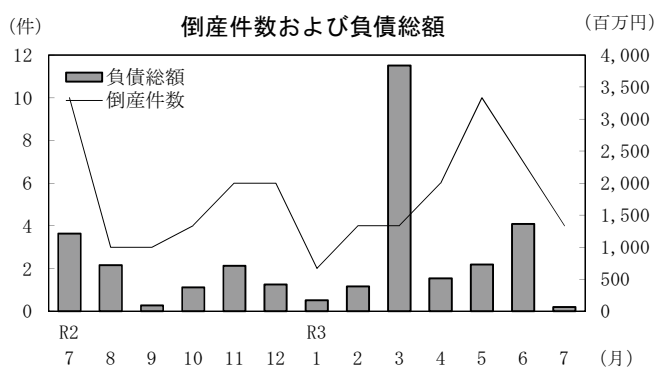
・物価の変動を反映した実質賃金(令和3年7月)は、3か月連続で前年を下回った(△0.2%)。



・製造業の所定外労働時間(令和3年7月)は5か月連続で前年を上回った(58.2%)。

資料出所：石川県統計情報室

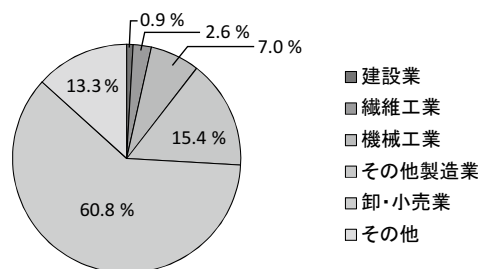
(11) 企業倒産状況



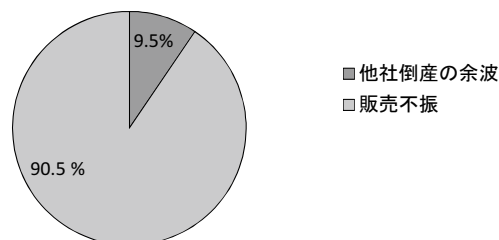
・令和3年7月の企業倒産は、倒産件数及び負債総額が前年同期を下回った。

※内訳は負債総額ベースで作成  
資料出所：(株)東京商工リサーチ金沢支店

業種別内訳 (令和3年5月～令和3年7月平均)



原因別内訳 (令和3年5月～令和3年7月平均)



## 2 景気動向指数 [平成28年1月～令和3年6月]

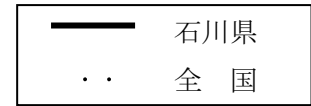
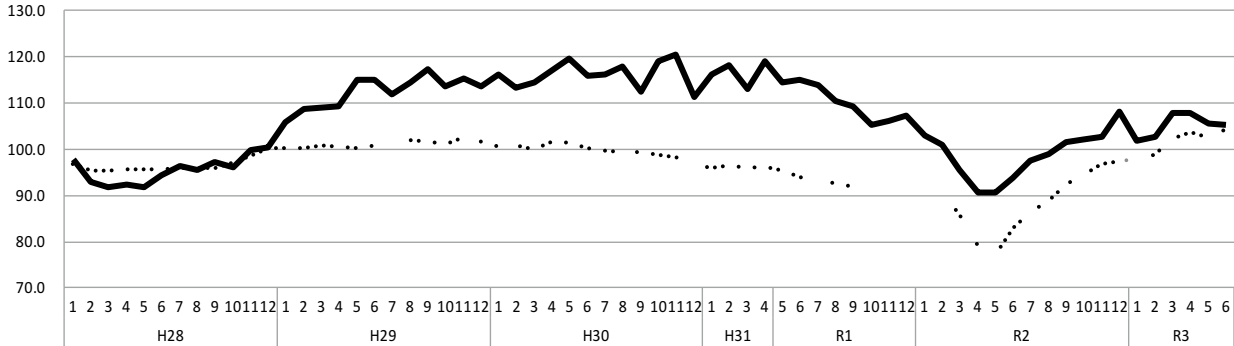


図1 CI 先行指数

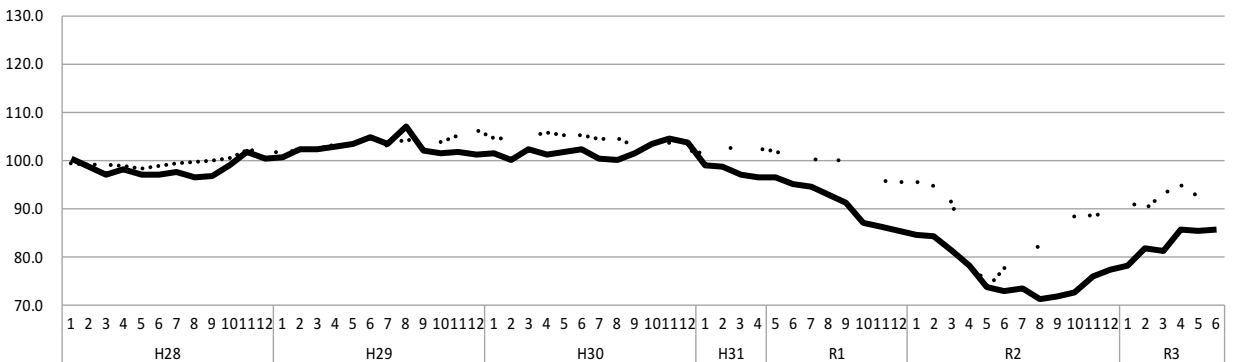
(H27=100)



- 令和3年6月のCI先行指数は、104.8となった。  
前月と比較して1.0ポイント下降し、2か月連続の下降となった。

図2 CI 一致指数

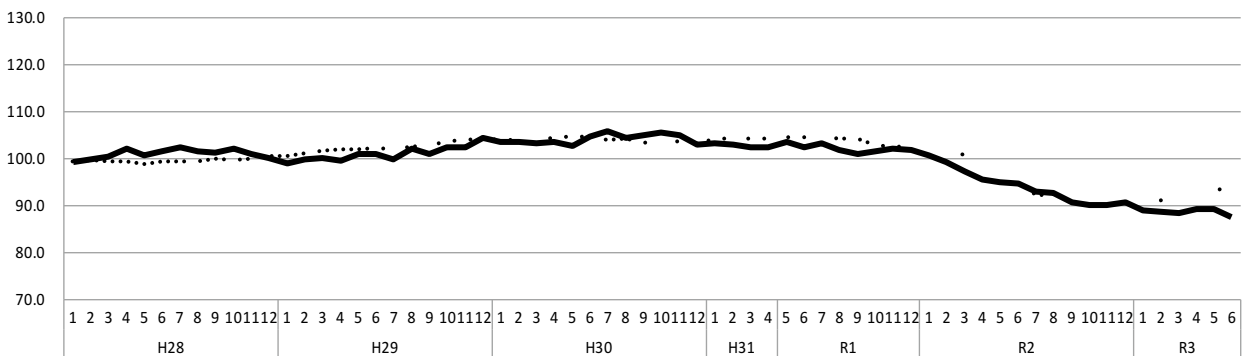
(H27=100)



- 令和3年6月のCI一致指数は、86.3となった。  
前月と比較して0.9ポイント上昇し、2か月ぶりの上昇となった。

図3 CI 遅行指数

(H27=100)



- 令和3年6月のCI遅行指数は、87.5となった。  
前月と比較して1.9ポイント下降し、3か月ぶりの下降となった。

石川県C I採用系列の寄与度

			令和3年					
			1月	2月	3月	4月	5月	6月
先行指数			101.5	102.4	107.5	107.5	105.8	104.8
前月差(ポイント)			-6.5	0.9	5.1	0.0	-1.7	-1.0
L1	新設住宅着工戸数	前月比伸び率(%) 寄与度	-32.4 -2.48	31.2 1.70	-1.6 -0.10	2.6 0.20	9.0 0.55	-6.3 -0.40
L2	所定外労働時間 (30人以上、製造業)	前月比伸び率(%) 寄与度	-10.7 -2.83	-1.5 -0.44	6.8 1.98	2.8 0.80	11.7 2.80	-1.9 -0.64
L3	東証株価指数	前月差 寄与度	3.9 0.65	7.3 1.13	26.1 2.74	-3.1 -0.68	-9.2 -1.74	-5.0 -0.97
L4	新車新規登録数	前月比伸び率(%) 寄与度	-3.4 -0.85	-7.4 -1.76	9.1 1.98	-2.9 -0.76	-1.7 -0.43	-3.5 -0.86
L5	新規求人数(一般)	前月比伸び率(%) 寄与度	-2.1 -0.41	4.4 0.85	1.4 0.28	0.7 0.14	-9.1 -1.92	14.6 2.76
L6	銀行貸出残高	前月差 寄与度	-0.1 -0.26	-0.2 -0.40	-1.0 -1.65	0.3 0.41	-0.5 -0.86	-0.5 -0.84
一致指数トレンド成分			▲ 0.28	▲ 0.17	▲ 0.16	▲ 0.09	▲ 0.07	▲ 0.06
一致指数			78.1	81.5	81.1	85.7	85.4	86.3
前月差(ポイント)			0.9	3.4	-0.4	4.6	-0.3	0.9
C1	有効求人倍率	前月差 寄与度	0.08 0.74	0.04 0.55	0.01 0.14	0.08 0.78	0.01 0.14	0.02 0.28
C2	業況判断DI (北陸、全産業)	前月差 寄与度	3.0 0.41	3.0 0.42	3.0 0.43	3.7 0.53	2.7 0.39	4.7 0.69
C3	鉱工業生産指数(総合)	前月比伸び率(%) 寄与度	-0.6 -0.06	6.6 0.65	-6.3 -0.67	16.7 0.79	0.7 0.08	1.5 0.16
C4	鉱工業生産指数(機械)	前月比伸び率(%) 寄与度	8.7 0.45	6.1 0.34	-6.4 -0.40	19.7 0.79	10.2 0.61	1.0 0.06
C5	鉱工業出荷指数(総合)	前月比伸び率(%) 寄与度	1.0 0.08	9.8 0.76	-10.0 -0.78	21.6 0.79	-4.2 -0.41	9.5 0.81
C6	百貨店・スーパー販売額 (実質値)	前月差 寄与度	-4.8 -0.42	0.2 0.02	6.1 0.56	7.3 0.69	-2.1 -0.20	-17.1 -0.82
C7	温泉旅館宿泊客数	前月比伸び率(%) 寄与度	-69.4 -0.74	0.9 0.06	133.2 0.77	-6.5 -0.58	-24.6 -0.82	-16.7 -0.83
C8	単位労働コスト (30人以上、製造業)(逆)	前月比伸び率(%) 寄与度	-4.5 0.40	-6.3 0.58	5.0 -0.45	-14.4 0.79	0.6 -0.06	-5.4 0.54
遅行指数			89.1	88.7	88.4	89.2	89.4	87.5
前月差(ポイント)			-1.7	-0.4	-0.3	0.8	0.2	-1.9
LG1	消費者物価指数 (金沢市総合)	前月差 寄与度	0.68 0.69	0.18 0.21	0.20 0.20	-0.69 -0.66	0.20 0.21	0.00 0.02
LG2	雇用指数 (30人以上、調査産業計)	前月差 寄与度	-2.33 -1.05	2.73 1.06	-0.92 -0.87	-0.36 -0.30	-1.35 -1.00	-0.74 -0.64
LG3	賃金指数 (30人以上、調査産業計)(実質)	前月差 寄与度	-5.0 -1.06	-1.5 -0.75	0.0 0.03	2.8 1.08	1.6 0.81	0.7 0.38
LG4	法人事業税 (含地方法人特別税)	前月比伸び率(%) 寄与度	-3.3 -0.12	-0.3 0.00	0.1 0.01	66.1 1.05	-27.5 -1.06	-26.4 -1.02
LG5	雇用保険受給者数(逆)	前月比伸び率(%) 寄与度	-2.8 0.50	2.0 -0.34	0.9 -0.15	2.6 -0.44	-22.6 1.07	14.6 -1.03
LG6	営業倉庫在庫高	前月比伸び率(%) 寄与度	-2.1 -0.45	-2.3 -0.48	3.6 0.63	1.3 0.19	1.4 0.22	2.6 0.42
一致指数トレンド成分			▲ 0.24	▲ 0.15	▲ 0.13	▲ 0.07	▲ 0.06	▲ 0.05

※ (逆)は景気と逆サイクルの系列

(参考) 全国景気動向指数 H27=100 (令和3年9月27日公表 内閣府経済社会総合研究所)

CI先行指数		97.9	98.9	102.2	103.5	102.6	104.2
	前月差(ポイント)	0.6	1.0	3.3	1.3	-0.9	1.6
CI一致指数		91.4	90.1	93.1	95.1	92.5	94.6
	前月差(ポイント)	2.3	-1.3	3.0	2.0	-2.6	2.1
CI遅行指数		91.2	91.0	93.8	94.0	93.0	94.2
	前月差(ポイント)	0.3	-0.2	2.8	0.2	-1.0	1.2

※ 内閣府が採用している系列の内容は、石川県のものとは若干異なる。



6 指標

■ II 主要指標

1 石

年 月	人 口 (推計)		賃 金 (事業所規模5人以上)						所定外労働時間 (製 造 業) (事業所規模5人以上)	
	人口総数 (注1)	総世帯数 (注1)	月間現金 給与総額 (注2)	うちきまって 支給する 給 与 (注2)	名目賃金指数		実質賃金指数		時間 (注3)	前 年 (同月) 比
					前 年 (同月) 比	前 年 (同月) 比				
石 川 県	人	世帯	円	円	%		%		時間	%
平成 28 年	1,150,818	457,359	309,859	253,905	102.7	2.7	103.0	4.6	13.2	△ 3.1
29	1,147,447	461,390	309,637	255,923	102.6	△ 0.1	102.3	△ 0.7	15.1	14.8
30	1,142,965	464,894	300,491	249,812	99.5	△ 3.0	98.1	△ 4.1	16.3	7.6
令和 元年	1,137,181	468,458	297,927	248,453	98.7	△ 0.8	97.1	△ 1.0	15.5	△ 4.8
2	1,133,294	468,953	296,321	246,857	98.1	△ 0.6	96.6	△ 0.5	10.6	△ 31.5
令和 2 年 7 月	1,131,768	471,068	362,345	246,483	120.1	△ 2.4	118.3	△ 2.6	8.6	△ 46.3
8	1,131,349	471,307	253,086	245,667	83.9	△ 1.9	82.6	△ 1.5	8.7	△ 41.2
9	1,130,801	471,353	251,886	246,237	83.5	△ 1.5	82.5	△ 1.0	10.8	△ 32.1
10	1,133,294	468,953	249,881	247,507	82.8	△ 3.5	81.6	△ 2.5	10.9	△ 23.3
11	1,132,773	469,091	253,973	248,063	84.2	△ 1.4	83.2	△ 0.1	12.3	△ 14.0
12	1,132,497	469,258	517,376	249,789	171.5	△ 0.9	170.0	0.4	13.3	△ 9.5
令和 3 年 1 月	1,132,103	469,392	252,885	239,404	83.8	0.0	82.5	0.5	11.1	0.0
2	1,131,657	469,423	247,109	241,272	81.9	△ 0.8	80.7	△ 0.6	12.0	△ 3.3
3	1,130,689	469,062	251,420	242,254	83.3	△ 4.6	81.7	△ 4.8	13.3	5.6
4	1,128,274	469,426	254,440	245,685	84.3	0.6	83.1	0.7	13.1	13.8
5	1,128,306	470,714	247,509	240,906	82.0	△ 0.6	80.6	△ 0.5	12.0	53.7
6	1,127,758	470,812	388,556	243,961	128.8	△ 2.1	126.4	△ 2.2	13.1	74.8
7	1,127,311	470,793	362,749	249,214	120.2	0.1	118.1	△ 0.2	13.6	58.2
基 準 単 位	各年10月1日、各月1日		1人月間平均		平成27年=100				1人月間平均	
関 連 ペ ー ジ	11		12, 13							
資 料 出 所	統計情報室		統 計 情 報 室						統計情報室	

2 全

年 月	人 口 (推計)		賃 金 (事業所規模5人以上)						所定外労働時間 (製 造 業) (事業所規模5人以上)	
	人口総数 (注1)	総世帯数 (注1)	月間現金 給与総額 (注2)	うちきまって 支給する 給 与 (注2)	名目賃金指数		実質賃金指数		時間 (注3)	前 年 (同月) 比
					前 年 (同月) 比	前 年 (同月) 比				
全 国	人	世帯	円	円	%		%		時間	%
平成 28 年	126,933	...	317,862	261,183	100.7	0.6	100.8	0.8	15.7	△ 1.7
29	126,706	...	319,453	262,407	101.1	0.4	100.6	△ 0.2	16.2	3.1
30	126,443	...	323,547	264,570	102.5	1.4	100.8	0.2	16.4	1.5
令和 元年	126,167	...	322,552	264,180	102.1	△ 0.4	99.8	△ 1.0	15.1	△ 8.5
2	125,708	...	318,405	262,325	100.9	△ 1.2	98.6	△ 1.2	11.9	△ 20.7
令和 2 年 7 月	125,836	...	368,860	262,474	116.9	△ 1.5	114.3	△ 1.8	10.2	△ 32.4
8	125,809	...	273,209	260,689	86.6	△ 1.3	84.5	△ 1.4	10.4	△ 26.8
9	125,754	...	269,329	262,430	85.4	△ 0.9	83.3	△ 1.1	11.6	△ 21.1
10	125,708	...	270,402	265,000	85.7	△ 0.7	83.8	△ 0.1	12.5	△ 16.1
11	125,669	...	280,486	263,368	88.9	△ 1.8	87.4	△ 0.7	13.2	△ 11.4
12	125,651	...	547,696	263,644	173.6	△ 3.0	171.2	△ 1.7	13.6	△ 7.5
令和 3 年 1 月	125,630	...	271,763	260,760	86.1	△ 1.3	84.4	△ 0.6	12.4	△ 6.1
2	125,552	...	265,693	261,186	84.2	△ 0.4	82.6	0.1	13.3	△ 7.7
3	125,480	...	282,898	264,360	89.7	0.6	87.8	0.8	13.8	△ 2.8
4	125,417	...	278,680	267,365	88.3	1.4	86.7	1.9	13.9	15.9
5	p 125,360	...	273,915	262,404	86.8	1.9	85.0	2.0	12.5	40.5
6	p 125,470	...	442,821	264,784	140.4	0.1	137.1	△ 0.1	13.4	47.3
7	p 125,360	...	371,141	265,027	117.6	0.6	114.6	0.3	14.5	42.0
基 準 単 位	各年10月1日、各月1日		1人月間平均		平成27年=100				1人月間平均	
資 料 出 所	総務省統計局		厚 生 労 働 省						厚生労働省	

(注1) 石川県については令和2年9月1日現在までは平成27年国勢調査を基に、令和2年10月1日現在以降は令和2年国勢調査速報集計結果を  
(注2) 平成30年11月分確報から、平成24年以降において東京都の「500人以上規模の事業所」について再集計した値(再集計値)に  
(注3) 所定外労働時間(製造業)の前年(同月)比は指数から計算している。  
(注4) 平成30年1月調査事業所の部分入替えに伴い、指数と前年(同月)比は過去に遡って改訂。過去の公表実数による比較と一致  
(注5) 石川県については令和3年4月以前、全国については令和3年1月以前の数値は年間補正により改訂されている。

川 県

雇用指数 (事業所規模5人以上) (注4)		有効求人倍率 (新規学卒 除きパート含む) 月別は季節調整済	鉱工業生産指数 (鉱工業総合)				家計 (金沢市・二人以上の世帯のうち勤労者世帯1世帯)			
			季節調整済指数		原 指 数		実 収 入	消 費 支 出	平均消費 性 向	エンゲル 係 数
			(注5)	前月比	(注5)	前年比				
%		倍	%		%		円	円	%	%
101.6	1.7	1.67	—	—	102.5	2.5	600,948	334,019	70.1	22.8
101.8	0.2	1.89	—	—	108.4	5.8	651,218	366,555	70.8	22.9
101.6	△ 0.2	1.99	—	—	106.5	△ 1.8	665,395	359,877	67.2	21.4
104.0	2.4	1.87	—	—	100.5	△ 5.6	667,194	369,468	69.0	23.2
102.9	△ 1.1	1.22	—	—	82.8	△ 17.6	661,657	316,250	58.2	25.4
103.8	△ 1.0	1.18	79.1	2.1	78.0	△ 25.4	663,517	339,804	62.8	24.6
103.8	△ 0.9	1.14	77.0	△ 2.7	67.8	△ 23.1	539,086	329,438	73.6	25.5
103.9	△ 0.4	1.12	79.1	2.7	81.4	△ 20.4	482,507	334,923	85.8	23.3
103.9	△ 1.0	1.12	77.4	△ 2.1	84.7	△ 18.7	613,578	309,446	60.7	26.3
103.9	△ 0.7	1.13	81.9	5.8	88.7	△ 6.2	524,945	284,010	66.4	27.4
104.0	△ 0.8	1.14	87.3	6.6	92.3	△ 3.9	1,225,780	325,712	31.2	27.8
100.9	△ 2.0	1.22	86.8	△ 0.6	81.5	△ 3.4	502,972	292,561	70.1	27.2
100.7	△ 0.1	1.26	92.5	6.6	89.2	2.9	600,447	273,268	53.7	27.3
100.0	△ 0.5	1.27	86.7	△ 6.3	96.7	△ 0.7	502,836	324,169	79.8	25.0
101.0	△ 0.9	1.35	101.2	16.7	97.6	17.6	607,318	340,123	73.0	23.8
100.8	△ 1.7	1.36	101.9	0.7	87.0	25.7	538,076	302,646	77.1	28.8
101.0	△ 2.1	1.38	103.4	1.5	107.8	35.6	1,009,948	299,211	36.0	27.4
101.0	△ 2.7	1.35	105.7	2.2	102.6	31.5	818,755	294,246	45.3	29.7
平成27年=100		年度平均	平成27年=100				年平均、1か月当たり			
12		11	14, 15				18			
統計情報室		石川労働局	統 計 情 報 室				総 務 省 統 計 局			

国

雇用指数 (事業所規模5人以上) (注2 注4)		有効求人倍率 (新規学卒 除きパート含む) 月別は季節調整済	鉱工業生産指数 (鉱工業総合)				家計 (二人以上の世帯のうち勤労者世帯1世帯)			
			季節調整済指数		原 指 数		実 収 入	消 費 支 出	平均消費 性 向	エンゲル 係 数
			(注5)	前月比	(注5)	前年比				
%		倍	%		%		円	円	%	%
102.0	2.1	1.39	—	—	100.0	0.0	526,973	309,591	72.2	24.2
104.7	2.5	1.54	—	—	103.1	3.1	533,820	313,057	72.1	23.8
105.8	1.1	1.62	—	—	104.2	1.1	558,718	315,314	69.3	24.1
107.9	2.0	1.55	—	—	101.1	△ 3.0	586,149	323,853	67.9	23.9
109.0	1.0	1.10	—	—	90.6	△ 10.4	609,535	305,811	61.3	26.0
109.1	0.6	1.09	86.6	6.9	90.0	△ 15.9	685,717	288,622	51.4	27.1
109.2	0.8	1.05	88.3	2.0	79.8	△ 14.0	528,891	304,458	69.8	27.7
109.1	0.6	1.04	91.6	3.7	95.4	△ 9.1	469,235	304,161	79.8	25.9
109.5	0.7	1.04	93.5	2.1	97.0	△ 3.4	546,786	312,334	68.5	25.5
109.7	0.6	1.05	94.2	0.7	95.3	△ 4.1	473,294	305,404	79.5	25.9
109.8	0.6	1.05	94.0	△ 0.2	97.8	△ 2.9	1,045,032	333,777	38.6	28.1
109.5	0.6	1.10	96.9	3.1	88.4	△ 5.3	469,254	297,629	77.5	25.8
109.3	0.6	1.09	95.6	△ 1.3	92.6	△ 2.0	535,392	280,781	63.0	26.1
108.9	0.7	1.10	97.2	1.7	108.7	3.4	484,914	344,055	87.5	22.8
110.3	1.2	1.09	100.0	2.9	98.8	15.8	543,063	338,638	77.0	22.3
110.3	1.8	1.09	93.5	△ 6.5	86.6	21.1	489,019	317,681	86.4	25.1
110.4	1.6	1.13	99.6	6.5	101.7	23.0	904,078	281,173	38.8	26.8
110.7	1.5	1.15	98.1	△ 1.5	100.4	11.6	668,062	302,774	56.2	26.6
平成27年=100		年度平均	平成27年=100				年平均、1か月当たり			
厚生労働省		石川労働局	経 済 産 業 省				総 務 省 統 計 局			

基に算出した推計人口であるため、点線で区切った部分は接続しない。全国については平成27年国勢調査を基にした推計人口である。変更しており、従来の公表値とは接続しないことに注意。

しないことがある。

8 指標

1 石

年 月	消費者物価指数						百貨店・スーパー売上高 (注1)	手形交換高
	金沢市総合			金沢市総合(生鮮食品を除く)				
	前年 (同月)比	前月比		前年 (同月)比	前月比			
平成 28 年	97.2	△ 0.3	—	97.3	△ 0.5	—	166,601	844,838
29	98.2	1.0	—	98.3	1.0	—	168,001	772,857
30	99.7	1.5	—	99.5	1.3	—	169,456	723,660
令和元年	100.1	0.5	—	100.3	0.7	—	169,582	640,840
2	100.0	△ 0.1	—	100.0	△ 0.3	—	168,043	555,242
令和2年7月	99.9	0.3	△ 0.4	99.8	△ 0.1	△ 0.5	14,067	47,808
8	100.0	△ 0.2	0.0	99.6	△ 0.8	△ 0.3	14,419	43,955
9	99.4	△ 0.4	△ 0.5	99.3	△ 0.8	△ 0.2	13,471	46,955
10	99.9	△ 0.7	0.5	99.9	△ 1.0	0.5	13,919	31,484
11	99.5	△ 1.0	△ 0.4	99.7	△ 1.0	△ 0.2	14,582	44,795
12	99.5	△ 1.1	△ 0.1	99.8	△ 0.9	0.1	17,752	36,265
令和3年1月	100.1	△ 0.5	0.6	100.0	△ 0.5	0.2	14,630	39,333
2	99.9	△ 0.2	△ 0.1	100.1	△ 0.2	0.0	12,981	36,108
3	100.2	△ 0.1	0.3	100.4	△ 0.1	0.4	13,999	53,507
4	99.3	△ 0.8	△ 0.8	99.5	△ 0.6	△ 1.0	13,346	40,603
5	99.7	△ 0.6	0.4	99.9	△ 0.4	0.4	13,671	39,151
6	99.7	△ 0.6	0.0	99.8	△ 0.5	△ 0.1	13,628	41,416
7	99.8	△ 0.2	0.0	100.0	0.2	0.1	13,908	29,174
基準単位	令和2年(2020年)=100						年 計	年 計
関連ページ	17						20, 21	21
資料出所	統 計 情 報 室						経済産業省	(株)石川県銀行協会

2 全

年 月	消費者物価指数						企業物価指数 (国 内)	百貨店・スーパー売上高 (注1)	手形交換高	M2 平均残高	
	全国総合		富山市総合		福井市総合						
	前年 (同月)比	前月比	前年 (同月)比	前月比	前年 (同月)比	前月比					
平成 28 年	98.1	△ 0.1	98.7	△ 0.2	97.8	0.3	96.5	△ 3.5	19,597,853	424,224	936.9
29	98.6	0.5	99.4	0.7	98.1	0.4	98.7	2.3	19,602,508	374,158	974.0
30	99.5	1.0	100.3	0.9	99.1	1.0	101.3	2.6	19,604,355	261,277	1,002.5
令和元年	100.0	0.5	100.2	△ 0.1	99.9	0.8	101.5	0.2	19,396,177	183,980	1,027.0
2	100.0	0.0	100.0	△ 0.2	100.0	0.1	100.3	△ 1.2	19,504,951	134,255	1,093.6
令和2年7月	100.0	0.3	100.1	0.3	100.2	0.9	100.2	△ 0.9	1,691,863	10,137	1,111.3
8	100.1	0.2	100.5	0.3	100.4	0.4	100.3	△ 0.6	1,688,171	9,479	1,117.9
9	99.9	0.0	100.0	△ 0.1	99.7	△ 0.3	100.1	△ 0.8	1,568,049	10,434	1,123.0
10	99.8	△ 0.4	99.9	△ 0.6	99.7	△ 0.6	99.9	△ 2.1	1,630,327	7,877	1,124.2
11	99.5	△ 0.9	99.6	△ 1.2	99.4	△ 1.2	99.8	△ 2.3	1,678,131	10,657	1,131.6
12	99.3	△ 1.2	99.3	△ 1.4	99.2	△ 1.2	100.3	△ 2.0	2,103,569	10,554	1,136.9
令和3年1月	99.8	△ 0.7	99.9	△ 0.7	100.3	△ 0.5	100.8	△ 1.5	1,628,357	9,652	1,141.0
2	99.8	△ 0.5	99.9	△ 0.3	99.9	△ 0.5	101.3	△ 0.6	1,496,857	8,640	1,139.4
3	99.9	△ 0.4	99.8	△ 0.4	99.8	△ 0.4	102.3	1.2	1,670,081	14,819	1,143.7
4	99.1	△ 1.1	99.0	△ 1.3	98.6	△ 1.4	r103.3	r 3.9	1,552,581	9,890	1,161.8
5	99.4	△ 0.8	99.1	△ 0.7	98.9	△ 1.2	104.0	5.1	1,541,012	10,664	1,167.6
6	99.5	△ 0.5	99.4	△ 0.3	99.0	△ 0.8	104.6	5.0	1,642,028	10,254	1,169.2
7	99.7	△ 0.3	99.6	△ 0.5	99.2	△ 1.0	105.7	5.6	1,713,677	8,624	1,169.3
基準単位	令和2年(2020年)=100						平成27年=100、年平均	年 計	年 計	年平均、月平均	
資料出所	総 務 省 統 計 局						日本銀行	経済産業省	全国銀行協会	日本銀行	

(注1) 商業動態統計の変更に伴い「大型小売店」から「百貨店・スーパー」に名称変更。

(注2) 経済成長率(実質)については連鎖方式による。

川 県 (つづき)

銀行勘定		建設		新車販売 台数	県内総生産 (名目)	経済 成長率 (実質) <small>(注)2</small>	景気動向指数(CI)		
預金	貸出	建築着工 床面積	新設住宅 着工戸数				先行	一致	遅行
億円	億円	m	戸	台	億円	%			
47,828	28,115	1,339,124	7,524	54,761	r 46,023	r 0.0	-	-	-
49,959	29,162	1,211,429	7,840	57,780	r 46,634	r 1.6	-	-	-
51,723	30,489	1,304,762	7,609	59,534	47,687	2.4	-	-	-
53,343	31,214	1,322,635	8,237	57,826	...	...	-	-	-
57,889	32,170	1,176,764	6,944	49,369	...	...	-	-	-
55,675	31,753	78,521	710	4,339	...	...	r 97.4	r 73.4	r 92.9
55,996	31,945	109,622	728	3,301	...	...	r 98.9	r 71.2	r 92.7
55,856	31,970	72,318	531	4,929	...	...	101.6	r 71.7	r 90.7
56,520	31,900	82,490	504	4,242	...	...	r 102.1	r 72.6	r 90.0
56,300	31,891	96,545	672	4,154	...	...	r 102.7	r 75.9	r 90.1
57,356	32,090	80,211	590	3,722	...	...	r 108.2	r 77.3	r 90.7
57,277	32,064	51,919	310	3,576	...	...	r 101.8	r 78.2	r 88.9
57,664	32,076	163,592	465	4,445	...	...	r 102.6	r 81.7	r 88.5
57,889	32,170	103,155	567	8,113	...	...	r 107.7	r 81.3	r 88.2
58,807	32,073	113,395	614	3,751	...	...	r 107.7	r 85.7	r 89.1
58,537	32,270	102,595	571	3,429	...	...	105.4	85.3	89.3
58,958	32,213	118,943	718	3,981	...	...	105.2	85.8	87.4
59,276	32,403	88,402	619	4,276	...	...	104.8	86.3	89.7
年度末、月末		年 計		年 計	年 度		平成27年=100		
20		19					4, 5		
日本銀行		国土交通省		石川県自動車 販売店協会	統計情報室		統計情報室		

国 (つづき)

銀行勘定		建設		新車登録台数 (軽自動車を除く)	国内総生産 (名目)	経済 成長率 (実質) <small>(注)2</small>	景気動向指数(CI)		
実質預金	貸出	建築着工 床面積	新設住宅 着工戸数				先行	一致	遅行
十億円	十億円	千m	千戸	千台	十億円	%			
734,342	491,573	132,962	967	3,245	544,365	0.8	-	-	-
763,244	505,238	134,679	965	3,391	553,073	1.7	-	-	-
779,084	515,480	131,149	942	3,348	556,190	0.6	-	-	-
799,574	524,663	127,555	905	3,285	r 559,862	r 0.0	-	-	-
876,186	554,443	106,389	815	2,880	r 538,689	r Δ 4.6	-	-	-
860,643	554,083	9,701	70	239	(7~9月期)		r 86.4	r 80.7	92.4
865,220	553,796	9,414	69	198	r 131,235	r Δ 5.5	r 88.8	r 82.1	91.7
866,640	553,321	10,068	70	294			r 92.5	r 84.7	r 91.6
867,269	552,647	9,613	71	253	(10~12月期)		r 94.6	r 88.5	r 91.5
877,057	554,802	9,371	71	253	r 143,309	r Δ 0.9	r 96.7	r 88.6	r 91.1
876,186	554,443	9,179	66	244			r 97.3	r 89.1	r 90.9
878,377	554,751	8,377	58	237	(1~3月期)		r 97.9	91.4	r 91.2
881,893	556,468	8,595	61	262	r 135,515	r Δ 1.3	r 98.9	r 90.1	r 91.0
898,872	558,119	10,435	72	384			r 102.2	r 93.1	r 93.8
903,780	557,002	10,536	75	210	(4~6月期)		r 103.5	r 95.1	r 94.0
908,060	555,970	10,422	70	194	134,715	7.6	102.6	92.5	93.0
902,800	555,250	10,850	76	235			104.2	94.6	94.2
900,315	555,571	10,664	77	247			104.1	94.4	95.3
年度末、月末		年 計		年 計	年、成長率は前年(同期)比		平成27年=100		
日本銀行		国土交通省		日本自動車 販売店協会	内閣府		内閣府		

## ■ Ⅲ 統計資料

## 1 市町別人口と世帯（推計） 令和3年8月1日現在

単位：人、世帯

市 町	人 口			自然動態（7月中）			社会動態（7月中）			世帯数	一世帯 当たり 人 員	人口密度 (1Km <sup>2</sup> 当たり)
	総 数	男	女	自 然 増減数	出 生 者 数	死 亡 者 数	社 会 増減数	転 入 者 数	転 出 者 数			
総 数	1,126,922	546,821	580,101	△ 397	656	1,053	8	2,508	2,500	470,861	2.39	269.20
市 部 計	987,734	479,872	507,862	△ 311	591	902	3	2,267	2,264	416,870	2.37	314.92
郡 部 計	139,188	66,949	72,239	△ 86	65	151	5	241	236	53,991	2.58	132.59
加 賀 計	951,034	463,265	487,769	△ 187	598	785	51	2,252	2,201	399,400	2.38	430.66
能 登 計	175,888	83,556	92,332	△ 210	58	268	△ 43	256	299	71,461	2.46	88.93
金 沢 市	462,441	223,980	238,461	△ 122	261	383	△ 5	1,092	1,097	207,849	2.22	986.46
七 尾 市	49,538	23,609	25,929	△ 54	17	71	△ 3	88	91	20,264	2.44	155.64
小 松 市	105,488	51,760	53,728	△ 7	73	80	△ 5	265	270	41,330	2.55	284.30
輪 島 市	23,978	11,414	12,564	△ 38	6	44	△ 35	26	61	9,991	2.40	56.24
珠 洲 市	12,622	5,803	6,819	△ 19	4	23	14	30	16	5,426	2.33	51.06
加 賀 市	62,441	29,629	32,812	△ 42	30	72	14	114	100	25,142	2.48	204.14
羽 咋 市	20,087	9,502	10,585	△ 23	6	29	△ 10	19	29	8,041	2.50	245.41
か ほ く 市	34,934	16,867	18,067	5	31	26	11	86	75	12,674	2.76	542.12
白 山 市	110,128	53,470	56,658	△ 34	64	98	△ 15	190	205	41,226	2.67	145.88
能 美 市	48,460	24,098	24,362	△ 10	32	42	19	114	95	18,340	2.64	575.94
野 々 市 市	57,617	29,740	27,877	33	67	34	18	243	225	26,587	2.17	4,249.04
能 美 郡	6,140	3,030	3,110	△ 3	3	6	7	16	9	1,943	3.16	419.40
川 北 町	6,140	3,030	3,110	△ 3	3	6	7	16	9	1,943	3.16	419.40
河 北 郡	63,385	30,691	32,694	△ 7	37	44	7	132	125	24,309	2.61	484.15
津 幡 町	36,917	18,015	18,902	△ 1	25	26	△ 1	72	73	13,561	2.72	333.82
内 灘 町	26,468	12,676	13,792	△ 6	12	18	8	60	52	10,748	2.46	1,301.92
羽 咋 郡	30,225	14,374	15,851	△ 36	8	44	△ 7	37	44	11,839	2.55	84.36
志 賀 町	18,309	8,751	9,558	△ 23	6	29	△ 1	23	24	7,431	2.46	74.20
宝 達 志 水 町	11,916	5,623	6,293	△ 13	2	15	△ 6	14	20	4,408	2.70	106.85
鹿 島 郡	16,325	7,878	8,447	△ 11	10	21	△ 5	19	24	6,044	2.70	182.50
中 能 登 町	16,325	7,878	8,447	△ 11	10	21	△ 5	19	24	6,044	2.70	182.50
鳳 珠 郡	23,113	10,976	12,137	△ 29	7	36	3	37	34	9,856	2.35	50.63
穴 水 町	7,777	3,740	4,037	△ 9	3	12	10	23	13	3,300	2.36	42.45
能 登 町	15,336	7,236	8,100	△ 20	4	24	△ 7	14	21	6,556	2.34	56.12
資 料 出 所	統計情報室											

(注1) 人口密度は、国土地理院の「令和3年全国都道府県市区町村別面積調」によって算出した。

(注2) かほく市及び河北郡以南を加賀計、羽咋郡以北を能登計とした。

(注3) 令和2年国勢調査結果（速報値）に基づく推計である。

## 2 石川県の人口動態

単位：人

年 月	人 口 (推 計)			自 然 動 態			社 会 動 態			補 間 補 正 数
	総 数	男	女	自然増減数	出生者数	死亡者数	社会増減数	県外からの 転入者数	県外への 転出者数	
平成28年	1,150,818	557,158	593,660	△ 3,278	9,052	12,330	88	23,110	23,022	—
29	1,147,447	555,926	591,521	△ 3,858	8,773	12,631	487	23,717	23,230	—
30	1,142,965	554,275	588,690	△ 4,257	8,485	12,742	△ 225	23,886	24,111	—
令和元年	1,137,181	552,054	585,127	△ 4,766	8,048	12,814	△ 1,018	24,786	25,804	—
2	1,133,294	549,910	583,384	△ 5,016	7,843	12,859	△ 1,793	22,284	24,077	—
令和2年8月	1,131,349	549,249	582,100	△ 292	673	965	△ 127	1,372	1,499	—
9	1,130,801	548,955	581,846	△ 358	657	1,015	△ 190	1,231	1,421	—
10	1,133,294	549,910	583,384	△ 297	666	963	△ 345	1,198	1,543	—
11	1,132,773	549,662	583,111	△ 444	669	1,113	△ 77	1,280	1,357	—
12	1,132,497	549,537	582,960	△ 434	637	1,071	158	1,258	1,100	—
令和3年1月	1,132,103	549,375	582,728	△ 559	616	1,175	165	1,462	1,297	—
2	1,131,657	549,113	582,544	△ 675	561	1,236	229	1,368	1,139	—
3	1,130,689	548,612	582,077	△ 525	530	1,055	△ 443	1,266	1,709	—
4	1,128,274	547,298	580,976	△ 573	600	1,173	△ 1,842	4,444	6,286	—
5	1,128,306	547,389	580,917	△ 522	583	1,105	554	3,465	2,911	—
6	1,127,758	547,149	580,609	△ 493	601	1,094	△ 55	1,288	1,343	—
7	1,127,311	546,950	580,361	△ 401	628	1,029	△ 46	1,259	1,305	—
8	1,126,922	546,821	580,101	△ 397	656	1,053	8	1,434	1,426	—

基準単位 各年10月1日現在、各月1日現在。令和2年値及び同年10月の値は令和2年国勢調査速報集計結果、その他は推計人口による。自然動態・社会動態・補間補正数の年値は前年10月から当年9月の合計、月値は前月中の動態。

資料出所 統計情報室

(注) 令和2年9月1日現在までは平成27年国勢調査を基に、令和2年10月1日現在以降は令和2年国勢調査速報集計結果を基に算出した推計人口であるため、点線で区切った部分は接続しない。

## 3 一般職業紹介状況（新規学卒を除き、パートを含む）

年 月	新規求人数		新規求職申込件数		月間有効求人数		月間有効求職者数		就 職 件 数		有効求人倍率 (倍)		
	人	前年比(%)	件	前年比(%)	人	前年比(%)	人	前年比(%)	件	前年比(%)	原数値	前年差	季節調整値
平成29年度平均	10,610	4.8	3,995	△ 4.7	30,203	7.0	15,953	△ 5.5	1,567	△ 6.9	1.89	0.22	—
30	10,887	2.6	3,897	△ 2.4	31,227	3.4	15,683	△ 1.7	1,504	△ 4.0	1.99	0.10	—
令和元年度平均	10,346	△ 5.0	3,818	△ 2.0	29,913	△ 4.2	15,978	1.9	1,381	△ 8.2	1.87	△ 0.12	—
2	7,712	△ 25.5	3,820	0.1	21,517	△ 28.1	17,581	10.0	1,206	△ 12.6	1.22	△ 0.65	—
令和2年7月	7,101	△ 36.6	4,038	14.1	20,399	△ 34.5	17,964	12.8	1,319	△ 10.0	1.14	△ 0.81	1.18
8	6,657	△ 34.1	3,176	△ 2.5	20,172	△ 34.6	17,853	17.0	1,151	△ 4.4	1.13	△ 0.89	1.14
9	7,781	△ 29.0	3,808	1.3	20,095	△ 35.0	18,099	16.7	1,220	△ 8.7	1.11	△ 0.88	1.12
10	7,921	△ 28.5	3,920	△ 0.6	21,067	△ 31.8	18,489	15.7	1,383	△ 10.6	1.14	△ 0.79	1.12
11	7,359	△ 23.1	2,772	△ 8.8	21,692	△ 28.0	17,663	16.1	1,138	△ 4.9	1.23	△ 0.75	1.13
12	8,003	△ 21.8	2,882	△ 4.8	21,737	△ 26.6	16,569	13.5	1,014	△ 8.5	1.31	△ 0.72	1.14
令和3年1月	7,698	△ 15.5	4,026	△ 13.1	21,892	△ 21.7	16,719	6.7	885	△ 14.5	1.31	△ 0.47	1.22
2	8,933	△ 6.4	3,912	6.4	23,344	△ 16.2	17,344	7.6	1,094	△ 8.2	1.35	△ 0.38	1.26
3	9,457	△ 3.7	4,636	10.9	24,640	△ 9.7	18,960	12.3	1,980	7.9	1.30	△ 0.32	1.27
4	7,691	19.9	5,159	9.8	23,405	1.6	19,207	13.9	1,507	33.2	1.22	△ 0.15	1.35
5	7,083	5.7	3,393	△ 1.3	21,711	8.7	18,422	10.2	1,179	35.8	1.18	△ 0.01	1.36
6	8,455	△ 0.7	3,625	△ 20.1	21,924	8.8	17,789	0.4	1,318	1.9	1.23	0.09	1.38
7	7,850	10.5	3,436	△ 14.9	21,984	7.8	16,933	△ 5.7	1,069	△ 19.0	1.30	0.16	1.35

資料出所 石川労働局

(注) 令和2年12月以前の季節調整値は新季節調整指数により改訂されている。

## 4 雇用保険給付状況

単位：人、万円

年 月	適用事業所数	被保険者数	資格取得者数	資格喪失者数	受給資格 決定 件数	受給者実人員	基本手当 支給 金額
平成28年度	21,728	372,796	67,412	57,348	13,028	3,674	513,236
29	21,862	380,480	68,104	59,983	12,305	3,412	470,385
30	22,092	384,046	67,696	63,068	12,311	3,320	466,364
令和元年	22,141	386,967	66,281	62,965	12,682	3,557	513,965
2	22,416	385,209	58,620	58,977	14,286	4,335	639,133
令和2年7月	22,329	389,477	4,270	4,541	1,372	4,863	62,159
8	22,366	389,035	3,357	3,717	1,175	5,091	60,232
9	22,205	388,486	3,545	4,085	1,114	5,049	65,143
10	22,264	387,536	4,003	4,892	1,278	5,014	62,852
11	22,298	387,626	3,575	3,256	904	4,606	53,568
12	22,324	387,262	3,528	3,845	660	4,296	51,916
令和3年1月	22,343	385,641	3,242	4,864	951	4,104	51,042
2	22,389	385,666	3,502	3,467	962	4,010	44,306
3	22,416	385,209	4,481	4,854	1,025	4,000	51,897
4	22,404	383,787	9,454	10,656	1,381	3,991	49,028
5	22,437	387,955	8,240	4,040	1,484	3,659	41,899
6	22,462	388,905	5,185	4,177	1,082	4,222	56,118
7	22,478	388,192	3,907	4,844	1,016	4,250	51,402

資料出所 石川労働局

(注) 1 適用事業所数及び被保険者数の年度欄は年度末、月次欄は月末の数値

(注) 2 受給者実人員の年度欄は月平均値

(注) 3 「受給資格決定件数」の令和2年4月～令和3年7月分、令和2年度分は速報値であり、今後修正があり得る。



5 賃金指数(現金給与総額)

平成27年(2015年) = 100

年 月	調査業計	建設業	製造業	電気・ガス・熱供給・水道業	情報通信業	運輸業・郵便業	卸売業・小売業	金融業・保険業	不動産業・物品賃貸業	学術研究・専門・技術サービス業	宿泊業・飲食サービス業	生活関連サービス業・娯楽業	教育・学習支援業	医療・福祉	複合サービス事業	サービス業(他に分類されないもの)
<b>名目賃金指数</b>																
平成28年平均	102.7	104.0	102.5	94.3	103.9	100.9	107.7	107.7	78.9	88.2	99.0	106.8	91.3	101.5	109.0	100.5
29	102.6	101.4	105.2	88.2	102.6	105.0	102.4	106.9	96.4	87.8	94.9	100.8	85.4	105.6	104.3	100.7
30	99.5	101.9	102.0	81.4	107.6	112.7	91.4	105.1	61.1	92.2	91.4	83.5	94.6	101.6	101.0	102.9
令和元年	98.7	104.8	104.2	84.2	109.6	98.2	102.6	76.4	66.9	101.3	95.6	73.6	79.8	101.8	100.6	90.8
2	98.1	111.1	98.7	97.4	100.2	97.4	105.7	74.9	76.6	104.7	82.4	100.2	73.1	98.1	111.4	92.3
令和2年7月	120.1	143.6	133.1	77.7	138.8	101.9	143.0	75.9	121.9	140.9	79.9	142.8	63.8	110.5	120.8	96.0
8	83.9	95.1	83.8	73.9	96.6	81.8	91.5	61.7	69.2	83.2	77.0	103.0	55.5	83.8	86.1	78.7
9	83.5	93.6	84.3	72.9	77.6	82.3	90.3	59.5	67.1	82.8	75.3	98.6	56.2	87.2	85.4	78.5
10	82.8	90.2	83.4	65.8	83.4	84.6	91.2	60.9	65.1	84.0	72.1	100.0	54.1	85.0	93.7	77.4
11	84.2	91.1	85.8	65.3	83.4	85.0	91.2	58.4	66.4	94.2	74.7	94.2	54.1	86.0	85.5	85.1
12	171.5	189.8	180.8	192.4	186.7	158.7	187.5	148.3	133.5	186.7	86.0	117.4	142.8	171.2	240.4	142.9
令和3年1月	83.8	89.7	82.1	68.9	81.8	81.6	93.4	60.9	76.4	88.4	74.8	127.8	66.4	79.2	85.9	90.9
2	81.9	95.0	85.3	81.7	76.6	80.9	86.3	55.8	79.7	85.3	69.1	91.0	65.4	78.8	86.5	80.8
3	83.3	98.0	87.9	81.2	76.2	80.5	83.7	54.0	80.7	84.2	74.2	91.0	68.2	81.1	91.1	84.1
4	84.3	99.8	88.7	81.3	78.4	85.1	86.8	56.9	73.0	84.7	75.7	87.9	66.2	79.9	107.2	82.4
5	82.0	93.0	85.8	80.1	69.6	83.8	85.7	52.7	71.9	89.4	72.4	88.3	65.7	78.7	85.3	84.6
6	128.8	120.3	131.3	193.2	88.2	119.8	129.7	86.5	70.5	162.5	74.0	107.7	174.5	129.5	192.6	135.3
7	120.2	145.0	144.3	87.7	142.3	106.4	124.1	80.3	138.7	124.7	88.9	111.0	81.2	110.1	103.9	94.1
<b>実質賃金指数</b>																
平成28年平均	103.0	104.3	102.8	94.6	104.2	101.2	108.0	108.0	79.1	88.5	99.3	107.1	91.6	101.8	109.3	100.8
29	102.3	101.1	104.9	87.9	102.3	104.7	102.1	106.6	96.1	87.5	94.6	100.5	85.1	105.3	104.0	100.4
30	98.1	100.5	100.6	80.3	106.1	111.1	90.1	103.6	60.3	90.9	90.1	82.3	93.3	100.2	99.6	101.5
令和元年	97.1	103.0	102.5	82.8	107.8	96.6	100.9	75.1	65.8	99.6	94.0	72.4	78.5	100.1	98.9	89.3
2	96.6	109.4	97.1	95.9	98.6	95.9	104.0	73.7	75.4	103.1	81.1	98.6	71.9	96.6	109.6	90.8
令和2年7月	118.3	141.5	131.1	76.6	136.7	100.4	140.9	74.8	120.1	138.8	78.7	140.7	62.9	108.9	119.0	94.6
8	82.6	93.6	82.5	72.7	95.1	80.5	90.1	60.7	68.1	81.9	75.8	101.4	54.6	82.5	84.7	77.5
9	82.5	92.5	83.3	72.0	76.7	81.3	89.2	58.8	66.3	81.8	74.4	97.4	55.5	86.2	84.4	77.6
10	81.6	88.9	82.2	64.8	82.2	83.3	89.9	60.0	64.1	82.8	71.0	98.5	53.3	83.7	92.3	76.3
11	83.2	90.0	84.8	64.5	82.4	84.0	90.1	57.7	65.6	93.1	73.8	93.1	53.5	85.0	84.5	84.1
12	170.0	188.1	179.2	190.7	185.0	157.3	185.8	147.0	132.3	185.0	85.2	116.4	141.5	169.7	238.3	141.6
令和3年1月	82.5	88.3	80.8	67.8	80.5	80.3	91.9	59.9	75.2	87.0	73.6	125.8	65.4	78.0	84.5	89.5
2	80.7	93.6	84.0	80.5	75.5	79.7	85.0	55.0	78.5	84.0	68.1	89.7	64.4	77.6	85.2	79.6
3	81.7	96.2	86.3	79.7	74.8	79.0	82.1	53.0	79.2	82.6	72.8	89.3	66.9	79.6	89.4	82.5
4	83.1	98.4	87.5	80.2	77.3	83.9	85.6	56.1	72.0	83.5	74.7	86.7	65.3	78.8	105.7	81.3
5	80.6	91.4	84.3	78.7	68.4	82.3	84.2	51.8	70.6	87.8	71.1	86.7	64.5	77.3	83.8	83.1
6	126.4	118.1	128.9	189.6	86.6	117.6	127.3	84.9	69.2	159.5	72.6	105.7	171.2	127.1	189.0	132.8
7	118.1	142.4	141.7	86.1	139.8	104.5	121.9	78.9	136.2	122.5	87.3	109.0	79.8	108.2	102.1	92.4

資料出所 統計情報室

(注)1 実質賃金指数は、名目賃金指数を金沢市の消費者物価指数(持家の帰属家賃を除く総合)で除したものである。  
 (注)2 平成29年1月分から基準年を平成27年に改定。

6 雇用指数

平成27年(2015年) = 100

年 月	調査業計	建設業	製造業	電気・ガス・熱供給・水道業	情報通信業	運輸業・郵便業	卸売業・小売業	金融業・保険業	不動産業・物品賃貸業	学術研究・専門・技術サービス業	宿泊業・飲食サービス業	生活関連サービス業・娯楽業	教育・学習支援業	医療・福祉	複合サービス事業	サービス業(他に分類されないもの)
平成28年平均	101.6	110.2	100.2	214.8	98.2	100.3	99.5	99.6	120.5	104.7	93.6	96.0	103.2	104.2	136.3	103.1
29	101.8	114.0	100.7	265.1	100.6	96.9	97.9	93.9	119.6	108.2	93.3	99.3	104.5	105.1	135.0	104.5
30	101.6	111.5	99.2	251.5	97.5	95.7	98.5	91.3	117.6	115.4	96.3	98.3	103.4	104.3	131.5	107.9
令和元年	104.0	113.2	103.9	237.9	93.8	93.5	100.7	92.4	112.9	118.1	100.2	102.4	109.2	106.7	125.6	107.7
2	102.9	114.2	103.0	260.5	94.7	92.2	102.6	89.0	106.9	122.3	92.5	94.8	105.0	110.4	124.8	98.7
令和2年7月	103.8	113.6	103.6	280.3	95.1	93.1	102.4	89.9	110.6	124.1	90.0	92.0	111.1	111.6	125.2	104.3
8	103.8	114.1	102.8	274.0	94.8	92.0	104.1	89.7	110.6	124.2	90.8	91.5	111.2	111.2	125.0	103.9
9	103.9	113.0	102.2	280.1	94.2	91.7	105.0	87.3	112.0	126.4	91.0	92.0	114.4	110.7	124.5	104.7
10	103.9	112.2	102.0	279.4	94.2	92.0	105.9	87.4	109.2	127.7	90.7	92.4	114.9	110.4	124.3	103.6
11	103.9	112.8	101.8	276.1	93.2	92.1	105.8	87.1	108.1	127.8	91.2	92.7	115.5	110.5	124.8	102.7
12	104.0	114.7	101.6	274.0	93.1	91.9	105.4	86.3	114.4	126.3	92.5	93.4	115.7	110.9	124.3	101.1
令和3年1月	100.9	112.7	95.4	274.5	92.7	91.6	104.3	86.9	113.2	125.7	95.2	93.7	88.5	109.5	124.2	99.7
2	100.7	112.5	95.1	274.5	93.1	92.3	104.4	86.6	111.4	127.2	92.4	92.9	88.6	109.4	123.5	100.4
3	100.0	114.7	94.9	279.7	93.8	87.8	104.3	86.7	113.1	126.1	89.8	93.0	84.1	109.9	121.4	99.0
4	101.0	114.6	94.7	278.3	100.4	88.4	104.1	89.9	115.3	127.0	91.0	94.1	87.1	112.4	122.1	99.9
5	100.8	115.1	94.3	288.7	100.5	86.3	104.2	88.3	115.7	126.5	91.4	94.1	87.2	112.2	123.1	99.3
6	101.0	116.2	94.2	281.1	100.5	86.0	104.5	90.8	123.5	125.2	90.4	94.5	87.3	112.6	121.5	100.5
7	101.0	116.0	93.1	279.3	100.7	86.5	104.2	90.1	126.7	126.1	92.1	94.4	88.1	112.6	121.4	100.9

資料出所 統計情報室

(注)1 平成29年1月分から基準年を平成27年に改定。  
 (注)2 平成30年1月調査事業所の部分入替えに伴い、指数と前年(同月)比は、過去に遡って改訂。過去の公表実数による比較と一致しないことがある。

### 7 1人平均月間現金給与額

単位：円

年 月	調査 産業計	建設業	製造業	電気・ガス ・熱供給 水道業	情報 通信業	運輸業、 郵便業	卸売業、 小売業	金融業、 保険業	不動産業、 物品賃貸業	学術研究 専門・技術 サービス業	宿泊業、 飲食サー ビス業	生活関連 サービス業、 娯楽業	教育、 学習支援業	医療、 福祉	複合サー ビス事業	サービス業 (他に分類さ れないもの)
平成28年平均	309,859	385,620	340,790	536,832	444,866	308,579	279,886	452,630	274,780	343,122	137,884	227,486	379,064	311,768	375,016	267,162
29	309,637	374,550	349,634	503,007	440,644	321,707	266,629	449,695	335,376	341,089	132,274	214,862	353,848	324,146	358,852	267,106
30	300,491	376,257	339,424	464,558	458,251	344,961	237,868	442,533	212,744	358,865	127,444	177,599	392,599	312,126	347,270	273,540
令和元年	297,927	387,268	346,883	479,714	471,448	300,427	267,017	320,962	229,849	393,561	133,384	156,993	331,307	312,942	346,216	241,026
2	296,321	410,206	327,867	554,822	429,174	298,430	275,707	314,534	267,916	408,345	115,156	212,895	305,421	301,314	383,854	245,337
令和2年7月	362,345	530,222	442,308	442,832	594,967	312,287	372,202	319,854	424,482	547,003	111,351	303,906	264,701	339,324	416,262	255,007
8	253,086	351,112	278,452	421,113	413,761	250,697	238,030	259,759	240,879	322,982	107,393	219,280	230,160	257,127	296,878	208,949
9	251,886	345,743	280,169	415,565	332,726	252,241	234,955	250,694	233,484	321,684	104,944	209,778	232,977	267,726	294,330	208,394
10	249,881	333,121	277,114	374,733	357,479	259,112	237,355	256,644	226,642	326,091	100,540	212,732	224,319	261,038	322,929	205,515
11	253,973	336,412	285,067	371,968	357,425	260,268	237,275	246,133	231,130	365,716	104,135	200,420	224,078	263,930	294,569	225,998
12	517,376	700,635	600,961	1,096,080	800,167	486,135	487,846	625,001	464,694	724,876	119,905	249,932	592,115	525,370	828,318	379,506
令和3年1月	252,885	331,044	272,758	392,365	350,677	249,923	243,161	256,557	266,038	343,212	104,326	272,088	275,331	243,257	296,075	241,323
2	247,109	350,878	283,418	465,370	328,221	247,982	224,528	235,169	277,530	331,100	96,271	193,695	271,187	241,794	297,957	214,619
3	251,420	361,960	292,170	462,643	326,618	246,728	217,744	227,568	281,025	327,154	103,388	193,682	282,895	248,815	313,929	223,246
4	254,440	368,415	294,852	463,367	335,860	260,815	225,878	239,921	254,182	329,049	105,542	186,981	274,374	245,358	369,377	218,918
5	247,509	343,395	285,184	456,392	298,077	256,704	222,958	221,827	250,304	347,339	100,930	187,953	272,199	241,642	293,807	224,668
6	388,556	444,252	436,212	1,100,566	377,808	366,879	337,604	364,433	245,448	630,951	103,140	229,299	723,575	397,380	663,572	359,351
7	362,749	535,282	479,560	499,532	609,885	326,072	322,964	338,254	483,033	484,205	123,900	236,314	336,614	338,095	357,987	249,892
きまって支給する給与																
平成28年平均	253,905	317,834	274,866	419,672	357,826	266,157	225,818	340,780	238,827	297,598	127,045	201,612	296,700	254,758	274,436	230,867
29	255,923	327,221	283,378	396,282	349,543	279,441	215,880	338,775	269,647	295,132	123,493	193,600	279,246	265,775	273,366	230,669
30	249,812	319,617	274,928	381,444	368,646	309,103	202,900	331,098	186,373	307,064	118,823	165,742	301,677	255,139	271,816	231,022
令和元年	248,453	328,304	282,427	385,637	361,223	261,213	220,855	245,618	205,835	332,646	127,287	146,221	259,607	262,475	273,800	211,920
2	246,857	328,012	271,260	439,312	344,577	254,481	228,312	247,442	229,262	321,779	111,714	191,241	237,548	257,008	296,305	215,103
令和2年7月	246,483	327,017	267,924	420,061	346,702	254,551	229,363	256,415	231,485	324,910	100,059	206,153	231,884	258,120	294,080	216,214
8	245,667	327,353	265,570	421,113	347,854	250,073	231,754	259,759	240,879	310,056	106,710	213,420	230,148	257,112	296,289	206,621
9	246,237	327,089	272,480	415,565	332,419	251,409	230,390	250,694	233,484	311,792	102,435	209,778	226,462	260,834	294,330	207,753
10	247,507	323,941	275,003	374,733	357,152	257,764	234,312	256,644	226,642	324,825	100,265	212,732	223,916	258,840	305,130	204,715
11	248,063	325,559	277,762	371,968	356,854	257,227	233,458	246,133	231,130	325,188	103,910	199,142	223,810	257,966	294,504	214,071
12	249,789	328,928	279,603	428,003	357,855	260,312	234,697	254,448	247,809	328,118	103,692	194,552	222,580	258,876	292,892	215,102
令和3年1月	239,404	311,322	269,609	392,365	312,773	247,082	220,896	241,722	258,466	320,348	101,083	191,925	274,079	236,618	295,961	215,695
2	241,272	321,386	274,507	445,730	317,544	246,934	219,868	231,015	270,921	330,519	96,271	193,695	271,166	238,576	297,144	213,349
3	242,254	329,613	276,822	462,643	310,322	245,609	215,344	222,240	276,214	324,934	102,846	193,682	273,915	238,698	302,666	215,716
4	245,685	325,688	280,092	463,367	310,682	260,242	221,413	225,275	252,280	321,335	105,180	186,981	273,711	244,947	301,363	218,002
5	240,906	318,858	277,035	456,392	297,628	255,809	219,746	220,667	248,263	317,605	100,499	187,953	270,150	237,680	293,059	208,444
6	243,961	326,062	281,112	461,886	295,489	258,929	221,010	218,136	240,693	317,348	101,392	188,889	268,690	242,406	292,422	217,754
7	249,214	315,476	282,498	444,025	313,686	262,997	219,151	257,117	339,650	322,519	114,806	178,122	326,633	248,149	293,494	204,248
特別に支払われた給与																
平成28年平均	55,954	67,786	65,924	117,160	87,040	42,422	54,068	111,850	35,953	45,524	10,839	25,874	82,364	57,010	100,580	36,295
29	53,714	47,329	66,256	106,725	91,101	42,266	50,749	110,920	65,729	45,957	8,781	21,262	74,602	58,371	85,486	36,437
30	50,679	56,640	64,496	83,114	89,605	35,858	34,968	111,435	26,371	51,801	8,621	11,857	90,922	56,987	75,454	42,518
令和元年	49,474	58,964	64,456	94,077	110,225	39,214	46,162	75,344	24,014	60,915	6,097	10,772	71,700	50,467	72,416	29,106
2	49,464	82,194	56,607	115,510	84,597	43,949	47,395	67,092	38,654	86,566	3,442	21,654	67,873	44,306	87,549	30,234
令和2年7月	115,862	203,205	174,384	22,771	248,265	57,736	142,839	63,439	192,997	222,093	11,292	97,753	32,817	81,204	122,182	38,793
8	7,419	23,759	12,882	0	65,907	624	6,276	0	0	12,926	683	5,860	12	15	589	2,328
9	5,649	18,654	7,689	0	307	832	4,565	0	0	9,892	2,509	0	6,515	6,892	0	641
10	2,374	9,180	2,111	0	327	1,348	3,043	0	0	1,266	275	0	403	2,198	17,799	800
11	5,910	10,853	7,305	0	571	3,041	3,817	0	0	40,528	225	1,278	268	5,964	65	11,927
12	267,587	371,707	321,358	668,077	442,312	225,823	253,149	370,553	216,885	396,758	16,213	55,380	369,535	266,494	535,426	164,404
令和3年1月	13,481	19,722	3,149	0	37,904	2,841	22,265	14,835	7,572	22,864	3,243	80,163	1,252	6,639	114	25,628
2	5,837	29,492	8,911	19,640	10,677	1,048	4,660	4,154	6,609	581	0	0	21	3,218	813	1,270
3	9,166	32,347	15,348	0	16,296	1,119	2,400	5,328	4,811	2,220	542	0	8,980	10,117	11,263	7,530
4	8,755	42,727	14,760	0	25,178	573	4,465	14,646	1,902	7,714	362	0	663	411	68,014	916
5	6,603	24,537	8,149	0	449	895	3,212	1,160	2,041	29,734	431	0	2,049	3,962	748	16,224
6	144,595	118,190	155,100	638,680	82,319	107,950	116,594	146,297	4,755	313,603	1,748	40,410	454,885	154,974	371,150	141,597
7	113,535	219,806	197,062	55,507	296,199	63,075	103,813	81,137	143,383	161,686	9,094	58,192	9,981	89,946	64,493	45,644
資料出所	統計情報室															

	年 月	業種別生産							
		鉱工業総合	製造工業	鉄鋼業	非鉄金属工業	金属製品工業	機械工業	汎用・生産用・業務用機械工業	電気機械
生 産	平成28年平均	102.5	102.5	92.1	100.4	98.3	100.7	96.3	100.6
	29	108.4	108.4	91.2	106.3	91.4	112.3	107.8	112.6
	30	106.5	106.5	105.4	100.1	89.9	106.6	111.9	98.6
	令和元年	100.5	100.5	107.7	98.7	86.6	92.5	103.7	79.6
	2	82.8	82.8	115.2	81.9	75.3	75.3	79.1	70.2
	令和2年7月	79.1	79.1	119.1	82.9	69.7	74.1	72.5	73.6
	8	77.0	77.0	89.9	78.6	72.1	71.2	64.4	72.9
	9	79.1	79.1	125.0	77.9	77.1	70.2	71.0	68.5
	10	77.4	77.4	119.0	79.7	74.5	64.3	61.8	64.5
	11	81.9	81.9	114.5	75.2	77.9	72.2	74.4	66.9
	12	87.3	87.3	122.5	79.7	79.0	73.3	79.9	65.7
	令和3年1月	86.8	86.8	135.3	81.0	74.9	79.7	85.0	74.9
	2	92.5	92.4	148.9	85.1	65.5	84.6	92.7	72.3
	3	86.7	86.7	138.7	87.5	77.5	79.2	90.3	69.8
4	101.2	101.2	133.6	89.8	65.0	94.8	102.0	89.1	
5	101.9	101.9	138.2	86.8	69.6	104.5	106.7	102.1	
6	103.4	103.4	131.0	100.7	62.3	105.5	115.9	100.9	
7	105.7	105.7	126.0	95.1	71.5	102.1	125.2	79.7	
出 荷	平成28年平均	101.2	101.2	96.5	99.7	99.7	100.3	96.0	100.0
	29	109.9	109.9	97.2	106.0	94.1	114.4	111.1	114.6
	30	105.7	105.7	109.1	86.6	93.0	106.4	114.0	96.8
	令和元年	97.1	97.1	109.6	84.0	89.5	91.6	106.8	73.8
	2	80.7	79.8	110.5	55.8	78.5	73.6	85.2	60.7
	令和2年7月	76.6	76.6	112.1	53.3	72.6	72.0	77.2	66.2
	8	73.2	73.2	86.5	49.5	74.5	68.8	71.2	61.9
	9	74.7	74.7	118.0	51.7	81.8	67.1	73.6	58.8
	10	74.1	74.1	114.1	51.0	81.6	63.0	69.6	55.3
	11	79.0	79.0	111.0	47.5	78.0	70.0	83.0	56.3
	12	82.0	82.0	116.9	50.4	81.1	71.9	89.3	54.2
	令和3年1月	82.8	82.8	125.4	53.5	76.9	78.5	96.6	63.3
	2	90.9	90.9	136.3	53.7	64.2	85.8	105.5	62.4
	3	81.8	81.8	131.0	58.1	76.5	75.7	94.5	59.5
4	99.5	99.5	128.7	59.8	70.5	95.5	114.7	79.3	
5	95.3	95.3	134.2	55.3	71.1	96.9	111.5	85.2	
6	104.4	104.4	125.8	66.3	67.5	106.9	124.1	93.7	
7	100.8	100.8	122.2	60.7	70.6	100.2	126.2	74.0	
在 庫	平成28年平均	103.6	103.6	95.1	X	83.2	99.0	97.2	99.7
	29	111.1	111.1	93.3	X	104.5	112.5	79.7	149.8
	30	87.0	87.0	90.0	X	111.8	74.2	48.7	105.6
	令和元年	92.3	92.3	102.6	X	125.0	82.9	56.6	114.4
	2	74.3	74.3	103.6	X	85.2	64.7	62.8	62.6
	令和2年7月	71.4	71.4	100.4	X	101.8	59.6	55.0	56.6
	8	70.9	70.9	100.9	X	94.5	58.6	53.6	60.8
	9	70.3	70.3	104.6	X	93.8	60.8	61.7	56.9
	10	64.1	64.1	101.6	X	55.5	54.7	52.7	53.1
	11	63.9	63.9	100.2	X	81.4	53.2	55.3	46.6
	12	62.6	62.6	102.1	X	94.0	52.2	56.0	42.9
	令和3年1月	60.8	60.8	109.3	X	97.2	46.2	51.9	37.9
	2	57.8	57.8	111.7	X	113.6	42.0	43.3	34.9
	3	58.7	58.7	112.7	X	112.7	40.9	36.6	45.7
4	51.4	51.4	109.9	X	79.3	33.9	32.1	34.1	
5	49.1	49.1	105.4	X	60.4	31.0	27.0	34.0	
6	67.3	67.3	114.4	X	24.8	59.3	27.2	109.8	
7	52.0	52.0	113.0	X	31.1	35.2	29.5	38.8	
資料出所		統計情報室							

(注)1 年の値は原指数、月の値は季節調整済指数

(注)2 令和3年4月以前の数値は年間補正により改訂されている。

## 出荷・在庫指数

平成27年=100

輸送機械	窯業・土石 製品工業	化学工業	プラスチック 製品工業	パルプ・ 紙・紙加 工品工業	繊維工業	食料品 工業	その他の 工業	鉱業	
123.7	116.7	125.8	97.2	100.6	99.3	96.5	99.7	97.0	生
133.7	127.2	121.2	95.9	100.0	99.9	95.3	101.8	90.2	
123.0	121.5	140.8	96.9	93.4	98.6	91.3	101.5	92.9	
104.8	118.8	162.7	92.4	88.7	98.3	83.9	105.1	95.7	
83.7	76.5	136.9	84.9	78.0	78.0	70.3	89.2	81.7	
77.1	52.7	132.6	78.2	75.9	71.0	73.6	85.2	68.7	
69.2	71.6	126.0	80.8	71.9	67.9	64.7	81.2	79.6	
75.0	77.9	134.8	83.7	71.8	65.0	69.6	86.9	77.1	
79.9	79.4	145.1	87.6	73.8	70.2	76.7	91.6	89.7	
86.8	84.3	137.2	82.9	74.2	72.0	72.2	92.5	63.0	
85.0	87.0	186.5	86.6	79.3	74.1	73.2	92.1	85.9	
79.3	100.7	127.2	86.9	77.0	77.4	70.1	101.2	35.1	産
101.2	91.8	186.8	83.5	83.2	79.2	68.6	94.2	89.5	
94.5	89.8	147.6	97.4	85.0	74.0	71.7	90.7	59.9	
83.9	96.3	205.5	96.3	84.9	77.8	71.7	95.4	92.8	
97.0	96.6	178.6	95.8	81.7	77.3	70.8	94.4	68.7	
77.9	96.8	170.5	96.0	88.9	80.2	69.8	102.0	80.8	
100.7	86.6	213.7	96.8	87.2	82.7	76.8	101.8	68.3	
123.4	108.3	125.4	96.8	100.8	100.3	96.8	97.7	106.3	出
130.7	123.0	120.8	95.4	99.2	101.7	96.1	100.1	97.1	
116.5	123.4	140.0	95.7	92.6	102.3	91.9	100.6	95.6	
105.7	117.0	161.6	92.4	83.5	103.8	83.8	101.9	97.3	
80.6	83.3	136.0	87.8	74.8	82.9	69.8	91.0	83.8	
70.4	69.3	131.7	84.1	71.3	79.9	72.1	85.9	74.5	
67.7	71.3	125.1	82.3	70.9	66.0	66.0	79.1	87.5	
73.5	78.7	134.2	88.8	70.9	74.3	69.4	88.0	85.2	
77.6	92.4	144.2	90.0	74.4	78.5	74.8	93.0	92.2	
77.5	78.5	136.3	86.4	74.5	75.0	72.8	92.3	66.1	
80.7	88.8	185.1	88.2	78.4	78.3	72.9	99.1	91.1	
69.1	83.5	126.3	90.8	74.0	84.0	70.4	95.5	35.3	荷
89.7	84.3	185.4	86.1	71.7	84.8	68.8	100.1	95.1	
82.4	79.2	146.7	95.8	83.8	83.7	72.4	85.5	55.3	
74.2	89.5	203.6	94.9	85.5	82.7	71.1	121.9	99.4	
81.6	78.9	175.0	96.2	81.2	83.9	71.3	92.8	70.2	
78.0	100.7	169.2	99.6	83.8	87.7	70.2	102.5	86.7	
85.6	84.8	212.2	95.6	81.4	91.5	75.7	99.0	70.0	
X	138.2	105.2	114.0	103.5	107.5	98.1	X	—	在
X	134.0	103.2	111.5	98.0	103.0	97.2	X	—	
X	126.7	110.5	107.1	88.6	104.1	95.8	X	—	
X	136.6	95.7	96.7	96.3	82.3	95.5	X	—	
X	106.6	90.7	99.9	96.9	75.5	89.5	X	—	
X	99.4	91.5	98.2	101.4	78.5	86.6	X	—	
X	101.6	92.8	101.4	97.5	79.4	88.2	X	—	
X	102.7	77.5	98.8	96.0	74.2	84.6	X	—	
X	90.2	85.6	98.5	92.7	70.2	90.6	X	—	
X	87.2	84.5	96.9	87.4	70.7	86.9	X	—	
X	82.3	80.5	97.1	86.9	68.5	94.2	X	—	
X	87.5	92.5	94.3	84.8	68.6	92.9	X	—	庫
X	92.7	90.9	91.3	90.2	68.6	90.1	X	—	
X	97.8	95.9	97.5	90.2	67.7	87.6	X	—	
X	98.0	96.6	97.3	85.7	69.7	88.0	X	—	
X	115.2	111.4	98.5	84.1	69.4	89.1	X	—	
X	104.4	116.5	99.7	88.3	69.7	88.6	X	—	
X	103.6	112.3	98.7	90.2	72.8	92.5	X	—	

9 農業・水産業の状況

年 月	卸売数量 (t) ①		年	畜産頭数 (頭) ②			
	野菜	果実		肉牛	乳牛	豚	
平成28年計	57,020	30,319	平成28年計	2,890	3,760	25,200	
29	58,109	32,272	29	2,940	3,480	25,100	
30	55,504	28,937	30	3,040	3,300	24,700	
令和元年	55,415	29,910	令和元年	3,030	3,190	21,300	
2	p 53,473	p 30,684	2	3,400	3,180	...	
平成31年1月	4,143	2,167	年	鶏卵		生乳	
2	4,312	2,280		生産量(t)		生産量(t)	
3	4,685	2,329		平成28年計	17,347		20,996
4	5,119	2,182		29	17,302		19,822
令和元年5月	5,308	2,143		30	17,852		19,406
6	5,095	2,355		令和元年計	19,375		18,715
7	4,042	2,808		2	19,065		18,227
8	4,332	2,514					
9	4,595	2,085					
10	4,941	2,784					
11	4,424	2,937					
12	4,421	3,325					

資料出所 北陸農政局統計部

- (注)1 卸売数量(野菜・果実)は、金沢市中央卸売市場の取扱数量である。
- (注)2 畜産頭数は、各年2月1日現在の飼養頭数である。
- (注)3 生乳生産量は、月別累計した概算値である。

10 気 象

年 月	金 沢						輪 島					
	気 温 (°C)			平均湿度 (%)	降 水 量 (mm)	合 計 日 照 時 間 (h)	気 温 (°C)			平均湿度 (%)	降 水 量 (mm)	合 計 日 照 時 間 (h)
	平 均	極 高	極 低				平 均	極 高	極 低			
平成28年	15.7	37.0	-4.0	70	2,390.5	1,801.7	14.3	35.2	-3.1	75	2,307.5	1,678.3
29	15.0	36.1	-2.3	68	2,703.0	1,849.5	13.7	35.6	-3.6	74	2,307.0	1,698.2
30	15.5	36.9	-4.3	69	2,765.5	1,880.7	14.2	37.9	-5.2	73	2,736.5	1,678.3
令和元年	15.8	37.7	-1.5	67	2,009.5	1,895.6	14.3	37.5	-3.2	73	1,764.5	1,791.9
2	15.9	37.3	-3.7	69	2,535.5	1,735.8	14.6	38.6	-3.2	76	2,195.0	1,578.4
令和2年7月	24.3	33.1	19.6	81	445.0	69.5	23.4	30.6	17.5	87	376.0	70.5
8	28.9	37.3	23.2	69	119.5	252.0	27.3	35.6	21.2	80	189.5	218.3
9	24.8	36.3	15.9	72	251.5	161.0	23.6	38.6	13.1	80	185.5	146.2
10	17.5	26.9	6.9	67	116.5	153.6	16.3	26.0	6.2	75	96.0	133.5
11	13.0	27.1	5.1	67	236.0	136.4	11.7	26.5	3.2	74	196.0	99.8
12	7.0	14.5	-1.0	73	331.0	57.4	5.9	14.4	-1.9	78	350.5	36.8
令和3年1月	3.9	16.2	-2.0	76	348.5	68.1	2.9	14.4	-4.0	78	296.5	51.8
2	6.6	19.6	-1.3	63	147.0	113.0	5.1	18.2	-2.9	70	125.5	85.1
3	9.7	22.2	0.0	64	114.0	170.4	8.0	19.3	-1.8	73	103.0	158.5
4	12.9	23.2	2.3	61	208.5	234.6	10.6	20.7	0.1	70	139.5	223.6
5	18.0	30.5	8.4	67	242.0	169.6	16.6	28.2	4.9	74	129.5	166.2
6	22.5	31.4	14.8	69	164.0	194.3	20.7	29.4	10.6	79	141.5	171.4
7	27.0	33.6	22.6	75	159.5	219.0	25.5	32.9	21.0	84	102.0	229.7

資料出所 金沢地方気象台

- (注) 値…正常値(資料が欠けていない) 値)…準正常値 値)…資料不足値 ×…資料なし と表記します。

11 電力需給状況

単位: 千kWh

年 月	発 電 電 力 量									需 要 電 力 量			
	合 計	水力 発電所	火力 発電所	原子 力発電所	新エネルギー等発電所					合 計	特 別 高 圧	高 圧	低 圧
					風 力	太 陽 光	地 熱	バ イ オ マ ス	廃 棄 物				
平成28年度	9,850,841	1,349,269	8,339,551	-	152,521	9,500	-	[12,638]	-	9,327,067	1,384,207	4,279,647	3,663,213
29	9,705,985	1,795,001	7,721,376	-	166,787	22,821	-	[8,652]	-	9,705,158	1,525,591	4,356,073	3,823,494
30	7,770,173	1,727,204	5,815,030	-	153,178	74,762	-	[8,566]	-	9,529,587	1,559,957	4,311,023	3,658,640
令和元年	9,287,143	1,467,065	7,517,076	-	145,480	157,522	-	[10,659]	-	9,221,873	1,529,467	4,127,546	3,564,860
2	9,305,760	1,642,489	7,340,954	-	151,623	170,695	-	[9,482]	-	9,151,750	1,555,900	3,863,624	3,732,227
令和2年7月	687,115	239,979	425,413	-	7,864	13,859	-	[477]	-	699,084	137,940	333,381	227,762
8	839,756	154,806	656,180	-	6,162	22,608	-	[1,091]	-	780,574	142,658	366,052	271,863
9	882,084	84,014	771,952	-	8,265	17,854	-	[1,426]	-	764,281	132,778	341,665	289,839
10	896,785	51,604	820,176	-	9,640	15,365	-	[1,880]	-	659,924	128,182	304,675	227,067
11	894,472	67,392	800,320	-	15,070	11,690	-	[1,854]	-	694,323	124,110	302,632	267,581
12	936,319	92,670	818,151	-	20,388	5,110	-	[1,974]	-	799,301	128,986	345,616	324,699
令和3年1月	975,932	112,387	842,910	-	17,787	2,848	-	[1,284]	-	982,297	133,251	358,197	490,849
2	900,522	124,433	746,030	-	23,615	6,443	-	[1,175]	-	871,482	124,682	326,677	420,123
3	943,293	228,303	686,098	-	13,973	14,919	-	[1,601]	-	841,747	136,743	334,810	370,194
4	716,282	222,589	461,624	-	12,207	19,862	-	[1,986]	-	691,099	125,523	285,529	280,046
5	710,226	235,013	440,412	-	16,907	17,894	-	[1,634]	-	733,917	129,260	299,166	305,490
6	686,258	138,564	522,576	-	3,117	22,001	-	[2,204]	-	682,846	136,194	325,476	221,176
7	...	...	...	...	...	...	...	...	...	...	...	...	...

資料出所 資源エネルギー庁

- (注)1 改正電気事業法施行に伴い、平成28年4月分から資料出所を変更した。平成28年3月分までの掲載済計数とは接続しない。
- (注)2 バイオマスまたは廃棄物の欄には、専ら又は主として使用する燃料がバイオマス又は廃棄物の場合には、火力発電所の欄に記載する電力量のうち、バイオマス及び廃棄物に係る電力量を [ ] を付して再掲。

### 12 金沢市消費者物価指数

令和2年(2020年)=100

費目	令和元年平均 指数	令和2年平均			令和3年								
		指数	前年比 (%)	6月			7月			8月			
				指数	前月比 (%)	前年(同月) 比(%)	指数	前月比 (%)	前年(同月) 比(%)	指数	前月比 (%)	前年(同月) 比(%)	
総	100.1	100.0	△ 0.1	99.7	0.0	△ 0.6	99.8	0.0	△ 0.2	99.9	0.1	△ 0.1	
食料	98.6	100.0	1.5	100.0	0.3	△ 0.3	99.5	△ 0.5	△ 1.1	99.7	0.2	△ 2.0	
住居	99.1	100.0	0.9	100.0	0.0	△ 0.6	100.0	0.0	△ 0.4	100.1	0.0	0.1	
光熱・水道	103.4	100.0	△ 3.3	104.3	0.8	1.2	105.2	0.9	12.9	105.7	0.4	14.2	
家具・家事用品	99.3	100.0	0.7	100.7	1.1	0.9	100.6	△ 0.1	△ 0.4	100.4	△ 0.2	0.4	
被服及び履物	102.0	100.0	△ 1.9	103.0	△ 1.1	3.7	99.7	△ 3.2	2.2	98.9	△ 0.8	1.9	
保健医療	100.1	100.0	△ 0.1	98.3	△ 0.2	△ 2.0	98.2	△ 0.1	△ 2.4	98.4	0.2	△ 1.3	
交通・通信	100.0	100.0	0.0	94.8	△ 0.1	△ 4.2	95.7	0.9	△ 4.9	95.0	△ 0.8	△ 5.9	
教育	106.0	100.0	△ 5.7	99.5	0.0	△ 0.4	99.5	0.0	△ 0.4	99.5	0.0	△ 0.4	
教養娯楽	100.5	100.0	△ 0.5	102.2	△ 0.7	1.1	102.9	0.8	1.8	104.0	1.0	4.6	
諸雑費	104.3	100.0	△ 4.1	101.1	△ 0.3	1.6	100.9	△ 0.2	1.2	102.5	1.6	1.5	
※生鮮食品	97.2	100.0	2.8	97.4	2.2	△ 1.6	94.3	△ 3.2	△ 8.8	97.8	3.7	△ 11.7	
生鮮食品を除く総合	100.3	100.0	△ 0.3	99.8	△ 0.1	△ 0.5	100.0	0.1	0.2	100.0	0.0	0.4	

資料出所 統計情報室

(注) ※生鮮魚介、生鮮野菜、生鮮果物

### 13 主要品目の小売価格(金沢市)

単位:円

品目	銘柄	単位	令和2年			令和3年		
			6月	7月	8月	6月	7月	8月
食	料							
うるち	米	1袋	2,220	2,220	2,220	2,193	2,193	2,193
食パン	普通品	1kg	485	478	478	478	478	479
まぐろ	めばち又はきはだ、刺身用、さく、赤身	100g	407	408	457	423	365	377
豚肉	もも(黒豚を除く)	100g	181	187	187	171	171	171
鶏肉	ブロイラー、もも肉	100g	154	151	151	136	136	136
牛乳	店頭売り、紙容器入り(1,000mL入り)	1本	236	236	236	236	236	236
鶏卵	白色卵、パック詰(10個入り)、サイズ混合	1パック	222	222	227	222	239	239
きゅうり		1kg	638	712	741	659	500	631
みそ	米みそ、カップ入り(750g入り)、並	1個	387	387	382	387	387	387
まんじゅう	蒸しまんじゅう、小麦粉製、あずきあん入り、普通品	100g	178	178	178	180	180	180
冷凍調理コロッケ	油調理済みコロッケ、(調理方法)電子レンジ加熱及び自然解凍、ポテトタイプ、袋入り(5又は6個入り)、内容量130~180g	100g	131	135	131	143	135	135
清酒	普通酒、紙容器入り(2,000mL入り)、アルコール分13度以上16度未満	1本	964	981	959	945	967	955
中華そば(外食)	ラーメン、しょう油味(豚骨しょう油味を含む)、持ち帰りは除く	1杯	513	513	513	543	543	553
カレーライス(外食)	持ち帰りは除く	1皿	612	612	612	635	635	645
コーヒー(外食)	喫茶店(セルフサービス店及びコーヒースタンドを除く)におけるコーヒー、アイスコーヒーは除く、持ち帰りは除く	1杯	423	423	423	423	423	423
住居								
民営家賃	民営借家の家賃	1か月	3,887	3,895	3,908	3,913	3,922	3,950
光熱・水道								
プロパンガス	一般家庭用、二部料金制、基本料金と従量料金の合計額(10m使用時)	1か月	8,795	8,795	8,795	8,910	8,910	8,910
灯油	白灯油、詰め替え売り、店頭売り	18L	1,368	1,404	1,440	1,716	1,770	1,770
家具・家事用品								
電気冷蔵庫	冷凍冷蔵庫、[定格内容積]451~500L、「5ドア」又は「6ドア」、IoT機能付き	1台	151,193	153,573	152,100	166,921	239,270	223,404
トイレットペーパー	バルブ100%、白、[長さ]50~60m又は2枚重ね25~30m、12ロール入り	1,000m	490	479	474	664	668	668
洗濯用洗剤	合成洗剤、綿・麻・合成繊維用、液体、詰め替え用、袋入り(690~790g入り)	1kg	287	287	269	272	265	297
被服及び履物								
背広	春夏物、シグル上下、並型、半裏又は背抜き、[表地]毛100%、[サイズ]A体型(A4~A6)、[百貨店・専門店ブランド]	1着	55,000	80,850	80,850	80,850	72,600	72,600
ワイシャツ	長袖、シングルカフス、[素材]ポリエステル・綿混用、白(白織柄を含む)、[サイズ]えり回り39~41cm・ゆき80~84cm又はM~L、普通品	1枚	2,845	2,845	2,845	2,479	2,845	2,845
クリーニング	背広服上下、ドライクリーニング、持ち込み、料金前払い、配達なし	1着	1,203	1,203	1,203	1,287	1,287	1,287
保健医療								
ビタミン剤	第3類医薬品、ビタミン含有保胎剤、錠剤、プラスチックボトル入り(90錠入り)	1箱	2,361	2,471	2,361	2,508	2,508	2,508
交通通信								
ガソリン	レギュラーガソリン、セルフサービス式を除く	1L	129	135	139	155	161	161
教育								
高等学校授業料	私立高等学校、全日制、普通科	1か年	366,887	366,887	366,887	366,887	366,887	366,887
幼稚園保育料	私立幼稚園及び認定こども園(幼稚園型又は幼保連携型)、3年保育、5歳児、1人が入園の平均	1か年	27,200	27,200	27,200	27,200	27,200	27,200
教養娯楽								
テレビ	液晶テレビ、32V型、地上デジタルチューナー2基内蔵、ハイビジョン対応パネル、LEDバックライト搭載、特殊機能付きは除く	1台	41,030	40,655	40,812	46,632	45,999	46,453
講習料	音楽教室(ピアノ)、小学生、個人レッスン、初級、(回数)週1回、月3回又は4回、月謝	1か月	7,700	7,700	7,700	7,517	7,517	7,517
諸雑費								
パーマメント代	パーマメント(シャンプー、カット、ブロー又はセット込み)、ショート、女性(高校生以下を除く)	1回	8,113	8,113	8,113	8,250	8,250	8,250

資料出所 総務省統計局



## 14 1世帯1か月の平均収入と支出（金沢市・二人以上の世帯のうち勤労者世帯）

単位：円

項 目	令和3年5月	6 月	7 月	項 目	令和3年5月	6 月	7 月
集 計 世 帯 数	57	52	57	家 事 雑 貨	1,748	1,941	2,712
世 帯 人 員 (人)	3.51	3.58	3.79	家 事 用 消 耗 品	3,650	3,517	3,462
有 業 人 員 (人)	1.90	1.83	1.91	家 事 サービス	393	1,743	387
世 帯 主 の 年 齢 (歳)	50.3	50.7	49.5	被 服 及 び 履 物	9,367	13,310	12,735
受 取	1,233,956	1,671,148	1,432,169	和 服	0	223	0
実 収 入	538,076	1,009,948	818,755	洋 服	3,825	5,146	4,145
経 常 収 入	535,099	957,151	811,420	シャツ・セーター類	1,746	3,385	3,902
勤 め 先 収 入	532,463	830,484	807,056	下 着 類	1,105	1,621	1,069
世 帯 主 収 入	398,431	654,126	619,525	生 地 ・ 糸 類	68	194	117
定 期 収 入	382,635	390,849	402,926	他 の 被 服	455	648	543
臨 時 収 入	2,827	3,713	15,311	履 物 類	1,380	1,387	2,760
賞 与	12,970	259,564	201,288	被服関連サービス	789	706	199
世帯主の配偶者の収入	98,590	141,064	152,283	保 健 医 療	9,642	8,975	9,963
他の世帯員収入	35,442	35,294	35,248	医 薬 品	1,132	1,656	1,864
事業・内職収入	340	3,068	668	健康保持用摂取品	886	1,095	934
家 賃 収 入	0	1,993	0	保健医療用品・器具	3,553	2,694	3,362
他の事業収入	0	579	526	保健医療サービス	4,071	3,530	3,802
内 職 収 入	340	496	142	交 通 ・ 通 信	39,221	48,503	40,954
他の経常収入	2,296	123,599	3,695	交 通	1,916	824	1,784
特 別 収 入	2,977	52,797	7,335	自 動 車 等 関 係 費	20,250	31,052	26,039
実収入以外の受取				通 信	17,054	16,627	13,132
（繰入金を除く）	490,184	465,517	430,244	教 育	17,271	15,828	18,289
預 貯 金 引 出	381,872	355,084	329,676	授 業 料 等	9,722	9,240	9,112
保 険 金	0	4,499	0	教科書・学習参考教材	17	49	1,182
有 価 証 券 売 却	0	0	0	補 習 教 育	7,532	6,539	7,996
土地家屋借入金	0	0	0	教 養 娛 楽	35,580	30,191	29,046
他の借入金	0	0	0	教養娯楽用耐久財	3,329	1,766	2,305
クレジット購入借入金	108,313	105,908	100,564	教養娯楽用品	7,663	6,505	6,669
財 産 売 却	0	0	0	書籍・他の印刷物	3,250	3,812	4,322
そ の 他	0	26	5	教養娯楽サービス	21,338	18,108	15,750
繰 入 金	205,696	195,683	183,170	その他の消費支出	56,054	56,331	56,601
支 払 出	1,233,956	1,671,148	1,432,169	諸 雑 費	27,190	29,857	29,101
実 支 出	448,302	478,763	463,906	こづかい(使途不明)	5,446	9,335	7,415
消 費 支 出	302,646	299,211	294,246	交 際 費	6,698	7,538	10,980
食 料	87,065	82,084	87,515	仕 送 り 金	16,720	9,602	9,104
穀 類	6,991	7,328	7,319	非 消 費 支 出	145,656	179,551	169,660
魚 介 類	6,163	5,450	5,356	勤 労 所 得 税	21,701	45,336	54,513
肉 類	11,506	10,174	9,979	個 人 住 民 税	22,233	25,371	24,262
乳 卵 類	5,295	4,686	4,828	他 の 税	41,135	10,427	2,992
野 菜 ・ 海 藻	10,719	10,499	9,082	社 会 保 険 料	60,336	98,335	87,554
果 物	2,293	2,516	2,913	他 の 非 消 費 支 出	250	83	338
油 脂 ・ 調 味 料	4,426	3,773	3,626	実支出以外の支払			
菓 子 類	7,903	7,608	8,324	（繰越金を除く）	593,056	1,017,264	799,610
調 理 食 品	10,464	11,165	12,960	預 貯 金	427,258	836,364	640,510
飲 料	5,263	5,198	6,510	保 険 料	16,830	30,740	20,693
酒 類	5,109	4,225	4,126	有 価 証 券 購 入	1,226	1,867	1,232
外 食	10,933	9,462	12,492	土地家屋借金返済	26,244	39,354	44,892
住 居	7,959	12,484	5,692	他 の 借 金 返 済	2,614	2,537	3,540
家 賃 地 代	7,221	4,952	3,232	クレジット購入借入金返済	117,797	106,046	88,485
設備修繕・維持	738	7,531	2,460	財 産 購 入	0	0	0
光 熱 ・ 水 道	25,884	22,417	19,601	そ の 他	1,088	355	258
電 気 代	12,761	10,971	10,847	繰 越 金	192,598	175,122	168,654
ガ ス 代	6,121	4,504	3,150	可 処 分 所 得	392,420	830,397	649,095
他 の 光 熱	606	857	112	黒	89,774	531,186	354,849
上 下 水 道 料	6,396	6,085	5,492	貯 蓄 純 増	62,216	507,521	331,528
家具・家事用品	14,603	9,089	13,850	有 価 証 券 純 購 入	1,226	1,867	1,232
家庭用耐久財	5,739	814	6,332	平 均 消 費 性 向 (%)	77.1	36.0	45.3
室内装備・装飾品	38	187	143	エ ン ゲ ル 係 数 (%)	28.8	27.4	29.7
寝 具 類	3,035	888	813				
資 料 出 所	総務省統計局						

(注) この表は、「家計調査報告」より主要な項目を選んで取り上げているため各項目を足し合わせても必ずしも総額とは一致しない。

## 15 建築着工住宅

単位：戸、㎡

年 月	総 数		新 設										そ の 他	
			総 数		持 家		貸 家		給与住宅		分譲住宅			
	戸数	総床面積	戸数	総床面積	戸数	総床面積	戸数	総床面積	戸数	総床面積	戸数	総床面積	戸数	総床面積
平成28年	7,909	752,993	7,524	733,051	3,742	484,387	2,774	145,103	128	6,772	880	96,789	385	19,942
29	8,180	765,548	7,840	747,762	3,711	480,199	3,143	160,660	23	3,088	963	103,815	340	17,786
30	8,028	748,964	7,609	730,874	3,701	473,440	2,839	142,677	46	3,985	1,023	110,772	419	18,090
令和元年	8,702	808,939	8,237	787,652	3,751	478,319	2,764	133,470	109	4,702	1,613	171,161	465	21,287
2	7,349	662,481	6,944	645,816	3,401	430,141	2,678	120,394	14	2,602	851	92,679	405	16,665
令和2年7月	748	59,161	710	57,615	275	34,728	368	15,841	2	275	65	6,771	38	1,546
8	765	63,884	728	62,198	300	38,117	353	15,499	2	618	73	7,964	37	1,686
9	558	47,248	531	45,864	247	30,244	238	10,534	2	309	44	4,777	27	1,384
10	538	51,786	504	50,381	277	34,845	144	6,275	1	146	82	9,115	34	1,405
11	704	62,739	672	61,635	329	40,872	257	10,958	1	334	85	9,471	32	1,104
12	622	55,772	590	54,643	273	33,892	200	9,061	—	—	117	11,690	32	1,129
令和3年1月	320	31,433	310	31,146	183	22,151	76	3,243	—	—	51	5,752	10	287
2	497	46,335	465	45,207	266	32,883	143	6,314	2	244	54	5,766	32	1,128
3	625	57,882	567	55,075	305	38,666	200	9,355	1	134	61	6,920	58	2,807
4	651	59,907	614	58,129	322	40,479	200	7,906	—	—	92	9,744	37	1,778
5	615	60,435	571	58,176	285	35,965	138	6,160	—	—	148	16,051	44	2,259
6	764	67,364	718	65,699	361	44,635	295	14,245	—	—	62	6,819	46	1,665
7	672	62,871	619	60,651	331	42,895	213	10,149	10	387	65	7,220	53	2,220
資料出所	国土交通省													

## 16 構造別着工建築物

単位：㎡、百万円

年 月	総 数		木 造		鉄骨鉄筋コンクリート造		鉄筋コンクリート造		鉄 骨 造	
	床面積	工事費予定額	床面積	工事費予定額	床面積	工事費予定額	床面積	工事費予定額	床面積	工事費予定額
平成28年	1,339,124	258,395	677,718	112,689	2,953	876	75,382	20,878	578,607	123,661
29	1,211,429	230,810	687,379	115,860	20,797	6,240	55,392	19,430	443,189	89,080
30	1,304,762	258,706	690,494	117,311	70,412	23,535	64,509	20,530	472,196	97,046
令和元年	1,322,635	261,170	701,718	121,374	4,478	1,015	102,098	26,856	505,158	111,511
2	1,176,764	235,527	601,432	107,831	21,716	8,060	64,322	16,390	481,493	102,844
令和2年7月	78,521	15,149	50,921	8,769	—	—	3,386	906	23,734	5,456
8	109,622	22,003	57,224	10,578	14,031	5,700	16,549	710	21,418	4,996
9	72,318	14,608	42,772	7,832	—	—	3,151	970	26,105	5,790
10	82,490	15,291	49,794	8,796	—	—	12,672	2,812	19,603	3,667
11	96,545	19,358	60,783	10,744	1,772	360	1,624	289	31,488	7,923
12	80,211	16,045	47,281	8,387	—	—	7,296	2,382	24,976	5,242
令和3年1月	51,919	12,277	29,908	5,375	5,011	3,702	47	15	16,674	3,167
2	163,592	23,962	45,125	8,718	43,331	2,150	313	150	74,290	12,928
3	103,155	24,048	53,227	9,420	2,068	2,000	14,557	6,158	32,715	6,449
4	113,395	21,857	59,348	10,859	—	—	5,531	1,518	47,544	9,438
5	102,595	20,202	51,672	9,097	—	—	11,432	3,413	38,574	7,630
6	118,943	22,792	62,048	10,784	—	—	3,138	932	53,047	11,051
7	88,402	16,623	64,938	12,097	—	—	3,374	1,600	19,313	2,889
資料出所	国土交通省									

(注) 総数には「コンクリートブロック造、その他」を含む。

## 17 公共工事請負高

単位：百万円

年 月	件数	請負金額	請負金額								
			治山・治水	農林水産	道 路	港湾・空港	下水道・公園	教育・病院	住宅・宿舍	庁舎・その他	
平成28年	4,536	158,682	13,018	13,056	37,869	5,022	12,977	38,716	2,070	35,954	
29	4,818	170,956	13,843	12,256	39,736	5,641	10,978	32,015	2,222	54,265	
30	5,143	185,037	14,462	12,657	36,908	5,895	11,945	21,941	2,702	78,526	
令和元年	4,904	188,453	15,843	10,779	40,495	6,077	11,286	24,410	3,027	76,534	
2	4,886	169,975	18,159	12,835	41,866	4,305	9,094	28,319	2,847	52,548	
令和2年7月	637	17,721	1,529	2,251	4,269	567	701	3,017	377	5,010	
8	505	11,694	1,481	1,379	4,946	147	758	825	358	1,800	
9	553	14,120	1,676	1,596	4,608	256	1,059	2,117	134	2,674	
10	546	12,814	2,281	726	4,582	351	1,197	1,754	175	1,747	
11	345	6,843	949	421	1,468	653	995	1,228	44	1,084	
12	299	7,262	813	325	1,410	145	518	3,022	10	1,019	
令和3年1月	211	5,261	501	133	3,126	—	398	458	6	639	
2	152	3,600	460	52	1,794	41	440	338	64	411	
3	127	7,066	134	1,265	1,131	240	335	942	842	2,177	
4	503	37,911	2,667	1,580	5,938	519	2,778	10,424	986	13,019	
5	389	22,743	3,001	513	7,113	18	841	2,747	153	8,357	
6	584	22,503	2,413	1,644	7,285	1,263	981	5,528	436	2,952	
7	664	15,495	2,110	1,452	4,781	772	1,642	1,995	65	2,677	
資料出所	東日本建設業保証㈱「工事事目的別前払金保証取扱高」										

(注) その他には、土地造成、鉄道軌道、電信電話郵便、電気ガス、上工業用下水道、維持補修含む。四捨五入の関係で合計が合わない場合がある。

## 18 百貨店・スーパー売上高

年 月	合計金額	品 目 別					内 訳	
		衣 料 品	紳士服・洋服	婦人・子供服・洋服	その他の衣料品	身の回り品	飲食料品	家 具
平成28年	166,601	29,846	4,901	15,796	1,751	7,398	106,179	721
29	168,001	29,108	4,875	15,126	1,689	7,418	108,562	640
30	169,456	27,577	4,577	14,069	1,500	7,431	111,465	594
令和元年	169,582	26,720	4,292	13,526	1,500	7,403	112,484	631
2	168,043	21,753	3,381	10,386	1,321	6,665	118,262	580
令和2年7月	14,067	1,891	269	860	106	657	9,818	50
8	14,419	1,617	228	720	93	576	10,246	42
9	13,471	1,650	216	740	126	568	9,563	37
10	13,919	2,148	347	1,012	172	617	9,513	62
11	14,582	2,151	360	1,009	127	655	9,926	64
12	17,752	2,374	386	1,006	132	850	12,324	53
令和3年1月	14,630	1,847	283	843	93	627	10,345	43
2	12,981	1,519	202	737	86	495	9,319	28
3	13,999	2,054	310	970	97	677	9,550	56
4	13,346	1,859	281	972	70	537	9,313	55
5	13,671	1,610	250	761	85	514	9,884	50
6	13,628	1,832	301	897	101	533	9,672	53
7	13,908	1,725	253	780	104	589	9,881	45

資料出所 経済産業省

- (注)1 商業動態統計の変更に伴い、「大型小売店」から「百貨店・スーパー」に名称変更。  
(注)2 四捨五入の関係で合計が合わない場合がある。

## 19 金融機関業態別預金・貸出残高

(1) 預金残高		単位：億円							
年 月	合 計	銀 行	信用金庫	信用組合	労働金庫	農 協	農林中金	商工中金	
平成28年度末	83,015	47,828	13,349	568	2,467	12,052	6,245	506	
29	86,222	49,959	13,426	574	2,520	12,438	6,811	495	
30	88,790	51,723	13,322	601	2,549	12,775	7,316	505	
令和元年	91,026	53,343	13,170	624	2,565	13,065	7,764	495	
2	89,147	57,889	13,773	653	2,640	13,683	...	509	
令和2年7月	94,195	55,675	13,668	628	2,676	13,438	7,610	500	
8	95,009	55,996	13,806	635	2,676	13,562	7,827	507	
9	86,962	55,856	13,819	635	2,627	13,520	...	505	
10	87,757	56,520	13,825	644	2,626	13,632	...	510	
11	87,416	56,300	13,774	652	2,618	13,567	...	505	
12	88,721	57,356	13,842	649	2,668	13,696	...	510	
令和3年1月	88,524	57,277	13,759	653	2,657	13,668	...	510	
2	89,130	57,664	13,853	655	2,668	13,785	...	505	
3	89,147	57,889	13,773	653	2,640	13,683	...	509	
4	90,300	58,807	13,863	656	2,670	13,789	...	515	
5	89,934	58,537	13,809	656	2,654	13,768	...	510	
6	90,746	58,958	13,900	653	2,704	14,017	...	514	
7	90,985	59,276	13,807	654	2,711	14,019	...	518	

資料出所 日本銀行ほか関係機関調べ

(2) 貸出残高		単位：億円								
年 月	合 計	銀 行	信用金庫	信用組合	労働金庫	農 協	農林中金	商工中金	住宅金融支援機構	
平成28年度末	41,326	28,115	6,819	173	1,357	3,296	46	886	633	
29	42,280	29,162	6,885	184	1,351	3,280	54	809	555	
30	43,397	30,489	6,850	180	1,417	3,113	84	764	500	
令和元年	43,711	31,214	6,772	194	1,554	3,130	107	740	466	
2	45,303	32,170	6,858	214	1,642	3,096	...	874	449	
令和2年7月	...	31,753	6,851	208	1,576	3,106	106	829	...	
8	...	31,945	6,910	211	1,581	3,110	105	839	...	
9	...	31,970	6,900	213	1,591	3,093	...	850	...	
10	...	31,900	6,881	215	1,601	3,102	...	864	...	
11	...	31,891	6,857	219	1,609	3,092	...	865	...	
12	...	32,090	6,887	218	1,622	3,091	...	884	...	
令和3年1月	...	32,064	6,866	218	1,621	3,100	...	883	...	
2	...	32,076	6,850	216	1,628	3,102	...	873	...	
3	...	32,170	6,858	214	1,642	3,096	...	874	449	
4	...	32,073	6,803	215	1,650	3,113	...	868	...	
5	...	32,270	6,779	216	1,657	3,140	...	859	...	
6	...	32,213	6,774	216	1,664	3,154	...	855	...	
7	...	32,403	6,797	218	1,671	3,162	...	871	...	

資料出所 日本銀行ほか関係機関調べ

- (注)1 銀行・・・国内銀行(都市銀行、地方銀行、第二地方銀行、信託銀行)。整理回収機構、ゆうちょ銀行は含まない。  
(注)2 銀行は銀行勘定を集計したもの。ただしオフショア勘定を含まない。  
(注)3 預金は表面預金であり、譲渡性預金・債権を含まない。  
(注)4 農協には漁協を含む。なお、漁協については、平成14年4月1日をもって預金元の信用事業実施漁協が全て統合された為以後預金額はなし。  
(注)5 住宅金融支援機構は、石川県内に本店を置く金融機関の残高。平成17年度より年度末貸出残高のみ掲載し、数値は直接受付分とフラット35分の合計。  
(注)6 令和2年8月分より、合計に農林中金は含まない。

20 手形交換状況

単位：百万円

単位：百万円

家庭用電気機械器具	家庭用品	その他の商品	食堂・喫茶
1,663	3,516	23,406	1,271
1,665	3,429	23,376	1,221
1,668	3,329	23,590	1,234
1,726	3,339	23,489	1,193
1,612	2,992	22,125	719
149	254	1,845	60
148	242	2,066	58
107	235	1,820	60
126	222	1,784	64
146	263	1,949	84
182	328	2,410	80
177	258	1,900	59
118	244	1,696	57
128	279	1,858	77
106	230	1,727	56
113	218	1,751	45
117	239	1,666	49
162	225	1,809	61

年 月	手形交換高		不渡手形	
	枚 数	金 額	枚 数	金 額
平成 28 年	千枚		枚	
	725	844,838	141	128
	29	663	64	79
令和 元 年	30	596	30	33
	542	640,840	44	45
	2	456	25	32
令和 2 年 7 月	40	47,808	-	-
	8	35	-	-
	9	35	4	8
	10	31	3	4
	11	39	1	3
	12	37	-	-
令和 3 年 1 月	32	39,333	-	-
	2	31	4	4
	3	43	1	1
	4	34	3	4
	5	33	1	-
	6	35	-	-
	7	31	29,174	1

資料出所 (社)石川県銀行協会、金沢手形交換所

(注) 1 不渡手形の数値は取引停止処分数と不渡報告数の合計である。  
 (注) 2 四捨五入の関係で合計が合わない場合がある。

21 信用保証協会保証状況

単位：件、百万円

年 月	保証 申 込		保証 承 諾		保証債務残高		代 位 弁 済		
	件 数	金 額	件 数	金 額	件 数	金 額	件 数	金 額	
平成28年度末	2,917	32,803	2,721	29,036	21,981	160,359	344	4,111	
	29	2,744	2,632	22,002	17,811	124,583	323	3,493	
	30	3,227	28,730	3,129	27,634	15,003	107,844	245	2,131
令和 元 年	3,643	35,174	3,546	33,561	13,470	103,826	185	1,825	
	2	17,254	319,044	15,546	274,297	22,781	300,924	222	3,242
令和 2 年 7 月	2,638	57,800	3,047	60,624	17,670	197,906	32	399	
	8	1,221	22,769	1,697	31,987	19,261	234,114	22	400
	9	892	14,259	995	16,860	20,150	254,511	10	247
	10	815	11,570	818	11,512	20,735	266,134	18	252
	11	773	11,455	735	10,760	21,137	273,184	15	230
	12	909	11,784	913	11,888	21,709	282,687	11	215
令和 3 年 1 月	432	5,209	420	4,715	22,087	287,562	12	85	
	2	789	13,318	638	10,396	22,292	290,468	10	53
	3	2,381	48,913	1,724	33,452	22,781	300,924	7	139
	4	168	1,435	820	15,623	23,341	313,128	13	320
	5	384	2,969	1,065	17,951	23,410	314,911	28	476
	6	682	5,184	1,335	19,935	23,401	314,355	51	900
	7	933	7,504	1,581	21,846	23,385	313,434	70	1,223

資料出所 石川県信用保証協会

(注) 各年度保証債務残高は3月現在。

22 企業倒産状況

単位：件、百万円

年 月	総 数		建 設 業		製 造 業						卸 売 業 ・ 小 売 業		そ の 他	
	件数	負債額	件数	負債額	織 維		機 械		そ の 他		件数	負債額	件数	負債額
					件数	負債額	件数	負債額	件数	負債額				
平成 28 年	77	10,971	21	746	1	37	2	35	5	1,157	19	3,809	29	5,187
	29	8,320	20	1,688	2	280	4	242	4	2,520	16	588	26	3,002
	30	5,831	13	619	1	75	-	-	3	665	16	486	42	3,986
令和 元 年	75	5,831	13	619	1	75	-	-	3	665	16	486	42	3,986
	2	9,248	13	967	1	440	2	177	9	1,408	14	1,928	28	4,328
令和 2 年 7 月	10	1,210	1	18	-	-	-	-	2	180	2	500	5	512
	8	718	1	66	-	-	-	-	-	-	1	345	1	307
	9	89	-	-	-	-	-	-	-	-	-	-	3	89
	10	367	1	25	-	-	1	167	-	-	1	158	1	17
	11	707	2	20	-	-	-	-	2	110	-	-	2	577
	12	413	1	143	-	-	1	10	1	10	1	89	2	161
令和 3 年 1 月	2	170	-	-	-	-	-	-	-	-	1	160	1	10
	2	385	1	48	-	-	-	-	-	-	-	-	3	337
	3	3,836	1	106	-	-	-	-	-	-	2	3,720	1	10
	4	509	-	-	1	420	-	-	1	10	-	-	4	79
	5	724	1	10	1	10	1	150	1	330	-	-	6	224
	6	1,360	1	10	1	45	-	-	-	-	4	1,295	1	10
	7	62	-	-	-	-	-	-	-	-	1	10	3	52

資料出所 (株)東京商工リサーチ金沢支店

(注) 負債総額1,000万円以上。

## 23 有料道路利用状況

単位：台

年 月	金沢森本	金沢東	金沢西	白山	美川	小松	片山津	加賀	白山白川郷
	インター	インター	インター	インター	インター	インター	インター	インター	ホワイトロード
平成28年	2,529,298	5,222,601	6,756,399	2,262,527	2,414,162	3,073,169	1,602,193	1,274,551	36,679
29	2,495,901	5,252,884	6,760,855	2,325,797	2,422,113	3,344,790	1,645,430	1,349,121	34,878
30	2,494,959	5,203,277	6,662,677	2,436,119	2,178,349	3,212,252	1,645,160	1,373,259	36,740
令和元年	2,535,918	5,308,066	6,651,194	2,502,665	2,025,952	3,134,695	1,641,013	1,342,946	28,234
2	1,961,487	4,172,467	5,210,557	2,118,044	1,663,437	2,307,967	1,273,489	1,024,180	—
令和2年7月	166,632	362,338	457,984	185,701	144,463	200,324	110,997	88,043	—
8	175,739	354,384	433,367	176,496	138,127	187,605	112,778	92,039	—
9	176,485	370,294	455,328	184,892	145,374	196,154	113,641	94,634	—
10	187,734	396,286	493,952	198,011	150,880	215,929	122,114	101,541	—
11	185,235	397,023	498,302	194,491	148,828	217,183	126,152	107,218	—
12	161,300	358,057	459,492	188,884	145,501	198,767	109,535	86,267	—
令和3年1月	119,709	258,212	331,078	144,864	113,963	150,796	77,209	62,066	—
2	135,730	292,081	368,799	159,563	121,785	161,674	86,092	66,685	—
3	183,539	387,302	488,688	202,446	152,540	212,041	113,698	91,557	—
4	168,398	354,384	435,415	188,443	141,146	193,030	104,944	83,616	—
5	148,771	311,735	378,628	162,647	126,818	168,533	95,743	75,607	—
6	153,501	334,382	413,502	177,653	136,442	184,054	101,168	77,344	563
7	177,565	380,333	466,165	204,380	148,186	204,649	114,390	90,673	3,467

資料出所 中日本高速道路(株)金沢支社、石川県農林業公社

(注)1 値は、通過(乗降)台数の合計。

(注)2 白山白川郷ホワイトロードは、石川県側の数字。

(注)3 白山インターチェンジは、平成24年4月21日より供用開始。

## 24 自動車保有台数

単位：台

年 月	総 数	登 録 自 動 車 数					二 輪 車		軽自動車
		総 数	貨物用	乗合用	乗 用	特殊用途車	小 型	軽	
平成27年度末	898,965	530,661	62,989	2,763	448,175	16,734	11,821	9,412	347,071
28	904,715	534,252	62,981	2,796	451,648	16,827	11,913	9,363	349,187
29	909,776	536,783	63,050	2,785	453,963	16,985	12,063	9,353	351,577
30	914,544	538,350	63,401	2,740	455,036	17,173	12,272	9,420	354,502
令和元年	916,109	537,535	63,248	2,724	454,212	17,351	12,408	9,585	356,581
2	916,873	536,175	63,236	2,594	452,989	17,356	12,711	9,924	358,063
令和2年7月	917,648	536,788	63,218	2,701	453,560	17,309	12,782	9,915	358,163
8	917,668	536,468	63,223	2,685	453,237	17,323	12,853	9,961	358,386
9	919,063	537,099	63,236	2,672	453,855	17,336	12,924	10,034	359,006
10	919,103	536,930	63,199	2,663	453,776	17,292	12,967	10,091	359,115
11	919,457	536,885	63,215	2,650	453,703	17,317	12,911	10,069	359,592
12	919,358	536,764	63,189	2,636	453,584	17,355	12,911	10,059	359,624
令和3年1月	919,813	537,093	63,241	2,625	453,865	17,362	12,858	10,052	359,810
2	920,616	537,510	63,267	2,617	454,274	17,352	12,851	10,051	360,204
3	916,873	536,175	63,236	2,594	452,989	17,356	12,711	9,924	358,063
4	918,112	535,837	63,253	2,587	452,663	17,334	12,900	10,081	359,294
5	918,591	535,723	63,220	2,562	452,608	17,333	12,965	10,155	359,748
6	919,179	535,712	63,234	2,554	452,582	17,342	13,055	10,215	360,197
7	920,289	536,135	63,210	2,553	453,009	17,363	13,181	10,281	360,692

資料出所 北陸信越運輸局石川運輸支局

## 25 港別輸移出入状況

単位：トン

年 月	総 数		金 沢 港		七 尾 港	
	輸 移 出	輸 移 入	輸 移 出	輸 移 入	輸 移 出	輸 移 入
平成28年	891,698	6,420,086	542,033	2,839,485	349,665	3,580,601
29	888,752	6,357,835	563,881	2,848,714	324,871	3,509,121
30	928,288	6,044,941	642,341	2,885,909	285,947	3,159,032
令和元年	837,133	5,719,935	578,091	2,905,869	259,042	2,814,066
2	720,966	5,790,349	418,445	2,604,444	302,521	3,185,905
令和2年7月	50,379	437,265	34,568	203,423	15,811	233,842
8	61,531	484,627	37,672	215,805	23,859	268,822
9	52,261	458,436	28,951	200,315	23,310	258,121
10	72,574	487,609	37,490	220,855	35,084	266,754
11	56,811	577,794	32,102	240,067	24,709	337,727
12	70,007	591,116	37,156	221,129	32,851	369,987
令和3年1月	55,894	502,539	30,079	195,838	25,815	306,701
2	69,218	538,878	37,121	226,559	32,097	312,319
3	65,338	650,698	40,693	230,584	24,645	420,114
4	82,938	345,163	57,782	209,323	25,156	135,840
5	54,798	489,421	39,831	189,133	14,967	300,288
6	65,713	281,721	45,291	203,507	20,422	78,214
7	71,512	538,616	43,733	202,674	27,779	335,942

資料出所 港湾課

26 地域別観光客数

(1) 主要温泉地

単位：千人

年 月	総 数	主 要 温 泉 地 別 宿 泊 客 数						
		山中温泉	山代温泉	片山津温泉	粟津温泉	湯涌温泉	和倉温泉	輪島温泉郷
平成28年	3,082	442	804	514	255	60	855	152
平成29年	2,885	438	758	487	243	60	778	121
平成30年	2,881	446	722	474	238	55	811	133
令和元年	2,778	419	725	457	220	65	760	133
2	...	...	...	...	...	...	...	...
平成31年1月	206	31	55	37	19	5	50	8
2	216	34	59	35	19	5	55	9
3	263	42	70	44	21	6	70	10
4	214	34	55	38	16	5	56	10
令和元年5月	220	32	55	37	17	5	61	13
6	191	26	49	30	13	5	57	11
7	197	28	50	33	15	5	55	11
8	321	47	78	58	28	6	89	15
9	210	30	54	32	15	5	63	11
10	224	34	56	34	17	5	65	12
11	274	41	74	42	20	6	76	14
12	242	39	70	37	19	6	62	10

(2) 兼六園

単位：人

年 月	兼六園入園者数
平成28年	2,911,660
平成29年	2,799,636
平成30年	2,748,174
令和元年	2,641,010
2	1,021,884
令和2年7月	44,949
8	64,419
9	88,500
10	112,189
11	245,915
12	96,764
令和3年1月	30,504
2	45,329
3	214,642
4	107,151
5	33,067
6	16,779
7	56,108

資料出所 観光企画課

資料出所 金沢城・兼六園管理事務所

(注) 端数処理の関係で合計が合わない場合がある。

27 旅券発行件数

単位：件

年 月	総 数	年 齢 別							
		未成年	20歳代	30歳代	40歳代	50歳代	60歳代	70歳代	80歳以上
平成28年	28,960	6,425	6,777	3,945	3,693	3,199	3,402	1,290	229
平成29年	31,156	6,693	7,179	4,284	4,086	3,635	3,604	1,385	290
平成30年	32,284	7,092	7,461	4,256	4,256	3,729	3,532	1,670	288
令和元年	34,248	7,585	7,869	4,404	4,519	4,099	3,643	1,861	268
2	8,534	2,102	1,895	957	1,124	996	904	482	74
令和2年7月	229	21	31	32	36	42	51	12	4
8	326	145	33	36	47	24	27	12	2
9	236	41	45	35	38	33	32	12	0
10	212	25	30	31	38	31	40	13	4
11	171	20	31	18	38	30	20	13	1
12	164	24	28	24	30	28	15	15	0
令和3年1月	158	17	30	29	28	19	24	11	0
2	178	33	28	29	33	21	20	12	2
3	278	85	57	39	27	31	24	15	0
4	149	20	22	23	25	23	25	10	1
5	171	23	38	24	26	31	21	8	0
6	223	43	36	27	31	37	32	15	2
7	200	25	35	24	39	26	30	18	3

資料出所 国際交流課

28 交通事故の状況

単位：件、人

年 月	件 数	死傷者数	死 傷 者 の 状 態 別									
			自動車乗車中		二輪車乗車中		自転車乗車中		歩 行 中		そ の 他	
			死	傷	死	傷	死	傷	死	傷	死	傷
平成28年	3,541	4,198	22	3,118	3	147	9	464	14	420	-	1
平成29年	3,198	3,765	10	2,815	4	136	3	388	17	389	-	3
平成30年	2,642	3,113	11	2,355	1	82	3	324	13	320	-	4
令和元年	2,408	2,854	10	2,064	2	101	5	306	14	344	-	8
2	2,025	2,365	19	1,674	6	77	3	293	12	280	-	1
令和2年7月	140	160	1	108	-	4	-	18	2	26	-	1
8	169	201	1	144	1	11	-	28	-	16	-	-
9	155	184	1	129	-	7	-	32	1	14	-	-
10	193	226	-	163	1	13	-	22	1	26	-	-
11	175	196	1	137	-	6	-	27	1	24	-	-
12	219	251	-	182	-	8	-	27	2	32	-	-
令和3年1月	128	145	-	114	-	2	-	8	-	21	-	-
2	146	172	-	136	-	2	-	8	2	24	-	-
3	190	225	1	166	-	6	1	18	-	33	-	-
4	158	187	2	139	-	3	-	21	1	21	-	-
5	134	159	1	110	-	7	-	22	-	19	-	-
6	131	145	-	108	-	2	-	24	-	11	-	-
7	158	178	1	132	-	8	-	23	1	13	-	-

資料出所 石川県警察本部

(注) 自動車・二輪車については、運転、同乗を含む。



29 刑法犯認知・検挙件数

単位：件

年 月	総 数 (認知件数)	凶 悪 犯	粗 暴 犯	窃 盗 犯	知 能 犯	風 俗 犯	そ の 他	検 挙 件 数
平成 28 年	6,202	22	379	4,669	366	58	708	2,684
29	5,393	24	307	4,088	259	79	636	2,409
30	4,722	27	313	3,563	250	68	501	2,146
令和 元 年	4,508	18	334	3,491	169	53	443	2,246
2	3,595	31	327	2,622	175	53	387	2,493
令和 2 年 7 月	282	3	34	197	16	3	29	167
8	339	2	38	253	10	7	29	133
9	316	—	20	255	11	1	29	131
10	369	5	31	258	22	9	44	376
11	325	3	26	246	18	2	30	168
12	241	4	19	173	17	2	26	131
令和 3 年 1 月	215	—	25	135	12	4	39	270
2	230	—	45	140	13	6	26	206
3	286	—	37	211	9	4	25	230
4	279	2	29	211	8	4	25	119
5	263	2	26	203	10	3	19	79
6	314	2	38	229	7	5	33	307
7	303	1	37	216	12	8	29	148
資料出所	石川県警察本部							

30 火災発生状況

年 月	出 火 件 数					焼損棟数	り災世帯	死者	負傷者	損 害 額	焼 損 面 積		
	総 数	建 物	林 野	車 両	そ の 他						建物(床面積)	建物(表面積)	林 野
	件	件	件	件	件	棟	世帯	人	人	千円	m <sup>2</sup>	m <sup>2</sup>	a
平成 28 年	244	144	8	34	58	217	120	12	41	864,098	12,825	1,599	31
29	245	135	7	43	60	208	101	6	32	535,871	8,070	435	219
30	243	134	14	38	57	205	105	15	31	410,339	6,375	793	119
令和 元 年	223	132	10	27	54	208	122	9	45	540,233	8,667	839	84
2	215	136	12	26	41	187	110	23	44	472,105	7,276	625	113
令和 2 年 7 月	16	14	—	2	—	17	7	1	1	18,924	421	8	—
8	11	6	1	2	2	6	5	—	4	4,217	127	—	—
9	26	18	1	1	6	29	11	1	3	42,977	754	54	26
10	15	7	—	3	5	8	3	1	1	99,933	186	7	—
11	12	9	—	2	1	14	9	3	5	17,640	1,081	—	—
12	20	15	—	3	2	19	13	5	9	14,534	650	89	—
令和 3 年 1 月	25	20	—	3	2	35	25	2	8	37,998	1,255	102	—
2	12	9	—	—	3	25	11	—	4	31,127	1,087	80	—
3	29	16	—	2	11	33	10	—	4	72,245	1,589	25	11
4	36	20	3	3	10	28	22	3	—	35,401	799	89	14
5	9	6	1	—	2	6	4	—	—	181	2	3	15
6	16	9	—	—	7	23	14	1	3	81,837	1,072	35	—
7	13	9	1	—	3	10	7	—	1	7,314	171	18	3
資料出所	消防保安課												

(注) 「焼損棟数」—全焼・半焼・部分焼・ぼや含む。「り災世帯」—全損・半損・小損含む。「損害額」—建物・林野・車両・その他含む。

# 対象となった世帯・事業所に調査員が伺いますので ご協力をお願いします

## 周期調査

### 社会生活基本調査

生活時間の配分や余暇時間における  
活動の状況を調べます  
調査時期 2021年10月

## 個人で回答する調査

### 労働力調査

雇用や失業の実態を調べます

### 家計調査

毎月の家計収支と年間収入を調べます

## 学校で回答する調査

### 学校基本調査

学校に関する基本的事項を調べます

### 学校保健統計調査

児童・生徒・幼児の発育・健康状態を調べます

## 会社等で回答する調査

### 毎月勤労統計調査

賃金・労働時間・雇用の変動を調べます

### 小売物価統計調査

商品の価格・サービスの料金を調べます



## 季報 いしかわの統計

2021年10月号 No.161

令和3年10月 発行

編集発行 石川県県民文化スポーツ部県民交流課統計情報室  
〒920-8580 石川県金沢市鞍月1-1  
TEL (076) 225-1341(直通) 統計分析グループ

ホームページアドレス  
<http://toukei.pref.ishikawa.jp/>  
統計情報室メールアドレス  
toukei@pref.ishikawa.lg.jp

