

令和3年6月23日
健康福祉部厚生政策課
課長 瀬戸 裕之
内線4010
直通225-1410

福祉分野の合同就職面談会 「福祉・介護の就職フェア」の開催について

福祉分野専門の無料職業紹介機関である「福サポいしかわ」において、令和4年3月大学等卒業・修了予定者及び一般求職者を対象に、県内の福祉施設・事業所の情報が直接得られる合同就職面談会「福祉・介護の就職フェア」を開催します。

記

- 日 時 6月27日（日） 9:30 ～ 参加者受付開始
10:00 ～ 12:30 【第一部】 合同就職面談会
(12:30 ～ 13:30 出展法人入れ替え)
13:30 ～ 16:00 【第二部】 合同就職面談会
- 場 所 石川県地場産業振興センター本館 大ホール（金沢市鞍月）
- 対 象 者 新卒者・既卒者で、県内福祉施設・事業所への就職を希望する方、福祉の仕事に興味・関心のある方等、年齢を問わずどなたでも参加可能
- 出展法人数 76法人（【第一部】39法人【第二部】37法人）
- 主 催 石川県、社会福祉法人石川県社会福祉協議会「福サポいしかわ」
※「福サポいしかわ」とは、無料で福祉分野の職業紹介を行う
「石川県福祉の仕事マッチングサポートセンター」の通称。
- 共 催 金沢公共職業安定所、社会福祉法人全国社会福祉協議会
- 備 考 参加無料、事前申込不要、履歴書不要、服装自由

当日の取材、撮影につきましては、参加者のプライバシーに配慮いただくとともに、新型コロナウイルス感染症への対策（マスク着用、検温等）にご協力いただきますようお願い申し上げます。

福祉・介護の 就職フェア

2021年

6月27日

[2部制/出展法人が入れ替わります]

石川県地場産業振興センター 本館 大ホール

(金沢市鞍月2丁目1番地)

[第1部]

10:00-12:30

(受付 9:30-12:00)

[第2部]

13:30-16:00

(受付 13:00-15:30)

[対象]

福祉の仕事に関心のある方・就職を希望する方など

(2022年3月卒業予定の専門学校以上の学生、未経験・無資格の方も大歓迎)

※雇用保険受給者の方は求職活動の実績になります。

[お願い]

☑新型コロナウイルス感染症の感染防止のため、参加にあたっては**マスク着用**をお願いします。

☑当日、**受付で検温**を行います。発熱症状がみられる場合は、参加をお断りすることがあります。

☑下記に当てはまる場合、申し訳ありませんが、参加をお控えください。

・咳や発熱等の症状がある方(ご本人ほか、ご家族等普段から接触のある方も含む)

・開催日より14日以内に日本の入国制限国・地域への渡航歴のある方もしくは渡航歴のある方と接触された方。

・開催日より14日以内に日本で感染者が多い地域や場所に行かれた方もしくは行った方と接触された方。

☑新型コロナウイルス感染症による感染状況によっては開催内容等について変更になる可能性があります。

その場合は県社協ホームページにてお知らせしますので、ご確認ください。

当日の参加求人は

県社協ホームページに掲載します

URL <http://www.isk-shakyo.or.jp>



問い合わせ先

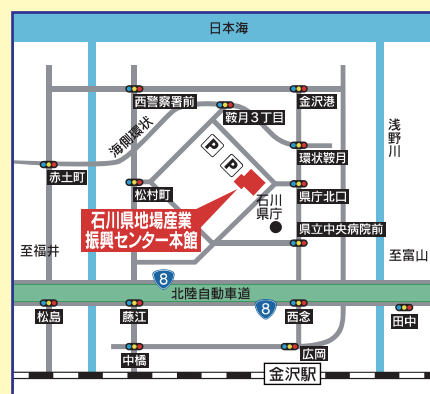
福祉ポ
いしかわ

石川県福祉の仕事マッチング サポートセンター

TEL 076-234-1151

〒920-0935 金沢市石引4丁目17番1号(石川県本多の森庁舎1F)

■主催/石川県 社会福祉法人石川県社会福祉協議会
■共催/金沢公共職業安定所 社会福祉法人全国社会福祉協議会
■後援/厚生労働省

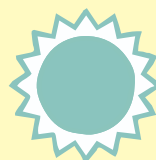


参加費
無料

事前申込
不要

履歴書
不要

入退場
自由



福祉・介護の 就職フェア

会場のまわり方



受付

受付にて**自己紹介票**を受け取り、ご記入ください。

資料引換

自己紹介票と**当日資料**を交換します。

出展法人との個別面談

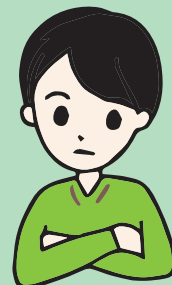
興味のある法人のブースを訪ねて、
業務内容や処遇面等について話を聞きましょう。
採用担当者から**直接詳細な内容が聞けるチャンス**です！

福祉の仕事に関するギモン・質問 気軽に相談できます

福祉の仕事に興味があっても
不安がある…。



どんな**施設**があつて、
どういう**仕事**があるのかな？



福祉の仕事の
経験も資格もないけど、
働けるのかな？



知識技術の習得や
スキルアップのための
講習などはあるの？



当日は相談コーナーを設置しますので、ぜひお立ち寄りください。

また、福サポいしかわでは、福祉分野への就職に関する相談を随時受け付けております。その場合は下記あてにご連絡ください。

●求職登録を
ご希望の方は
こちらから

保育士資格を
お持ちの方



URL <http://www.fukushi-work.jp/todokede/hoiku.html>

介護の資格を
お持ちの方



URL <http://www.fukushi-work.jp/todokede/>

左記以外の方



URL <http://www.fukushi-work.jp/job/>

福サポいしかわ ☎076-234-1151

石川県福祉の仕事マッチングサポートセンター 〒920-0935 金沢市石引4丁目17番1号(石川県本多の森庁舎1F)