

令和2年10月29日
スポーツ振興課 釜田
内線 4373
外線 225-1392

いしかわジュニアアスリート発掘事業 スポーツ能力測定会

- 1 目的** 最新機器を活用した運動能力測定会を開催し、子どもたちが自分の可能性に気づき、未来のアスリートとして成長するきっかけをつくることで、本県スポーツの裾野の拡大と競技力の向上につなげる。
- 2 対象** 県内小学生1年生～6年生
- 3 日時** 令和2年10月31日（土）9時30分～15時00分
11月1日（日）9時30分～16時30分
- 4 場所** 10/31（土）：七尾総合市民体育館 定員100名
11/1（日）：いしかわ総合スポーツセンター 定員200名
- 5 内容** 「スポーツ能力測定会」
最新機器を活用して6種目の運動能力を測定し、64種目の中から自分の適性に合った10種目のスポーツを提示。
- 6 参加費** 無料
- 7 その他** (1) スポーツ能力測定会の参加には、事前申込みが必要であり、当日受付はありません。
なお、事前申込みはすでに定員に達しております。
(2) 11月以降、競技団体による「スポーツ体験会」を随時実施。

石川県×石川県内競技団体×DOSA

いしかわジュニアアスリート発掘事業

スポーツ能力測定会

2020 **10.31** 土

会場

七尾総合市民体育館
石川県七尾市小島町西部4番地

参加対象

石川県内小学校1～6年生
※応募者多数の場合は抽選

参加費

無料

測定時間

約40分+アドバイス

スケジュール

【1組目】9:30～ 【2組目】10:10～ 【3組目】10:50～
【4組目】11:30～ 【5組目】13:00～ 【6組目】13:40～

主催

石川県

協力

一般社団法人スポーツ能力発見協会

スペシャル
ゲスト



狩野 舞子

元女子バレーボール日本代表
ロンドンオリンピック銅メダリスト

★測定会お申込み方法

【申込受付期間】2020年9月18日(金)～2020年10月11日(日)

※一般社団法人スポーツ能力発見協会のホームページよりお申込みください。
※障がいのある方はお問合わせメールアドレス(info@dosa.or.jp)に①電話番号と②お名前を記載の上、ご連絡ください。

1 一般社団法人スポーツ能力発見協会のホームページへアクセス。

<http://www.dosa.or.jp>

2 右下の「七尾市測定会お申込みはこちら」をクリック。

3 お申込みフォームに必要項目をご入力の上、送信してください。



【当落選通知】10/17頃メール、ハガキ

※測定人数に制限がある為、受付は抽選となります。予めご了承ください。
※10月17日頃に当選または落選のご案内をメールでお送りします。当選者の方にはあわせて10月17日頃にハガキでもご案内をお送りします。

★お問合わせ（一般社団法人スポーツ能力発見協会）

メールアドレス:info@dosa.or.jp 電話:03-6380-0345

会場 アクセス マップ

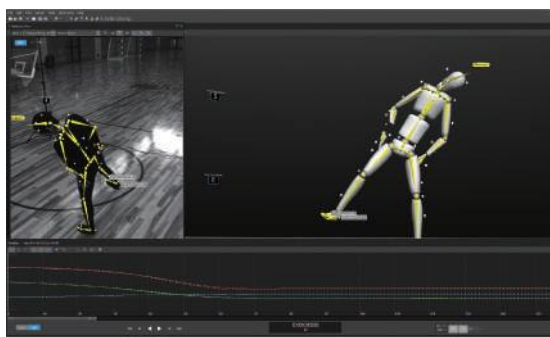


DOSAスポーツ能力測定会とは

スポーツとの出会い 多くの子どもたちが、学校、近所のスポーツチーム、両親がやっていた、などの理由で様々なスポーツと出会います。しかし、出会えるスポーツは身近なものに限られてしまい、自分に合ったスポーツに出会えていないかもしれません。

DOSAスポーツ能力測定会では、世界最新の測定機器で子どもたちの運動能力を測定し、最大限にパフォーマンスを発揮できるスポーツの紹介と一番得意とする動きのアウトプットを行います。これまでスポーツが苦手だとあきらめていた子も、普段出会わないスポーツに出会うチャンスが生まれ、自分に合ったスポーツを見つけ、自信を持ってスポーツに挑戦していくキッカケになります。

★ **最新の測定機器** ★ モーションキャプチャ技術を利用して、身体の動きをデジタル化することで、高さ・タイム・スピードなどを正確に計測。



★ 測定種目 ★



各項目の測定結果から自分に合ったスポーツを分析します。

◀ 測定結果 No.1

自分の特徴(武器と課題)

長所と短所を明確にして、自分に合ったトレーニングなどのアドバイスを受けることができます。

◀ 測定結果 No.2

自分に合ったスポーツ

現行64種目のスポーツから自分に向いているスポーツ、自分の特徴を活かせるスポーツを知ることができます。

石川県×石川県内競技団体×DOSA

いしかわジュニアアスリート発掘事業

スポーツ能力測定会

2020 **11.1** 日

会場 いしかわ総合スポーツセンター
石川県金沢市稚日野町北222

参加対象 石川県内小学生1～6年生
※応募者多数の場合は抽選

参加費 無料

測定時間 約40分+アドバイス

スケジュール 【1組目】9:30～ 【2組目】10:20～ 【3組目】11:10～
【4組目】13:00～ 【5組目】13:50～ 【6組目】14:40～
【7組目】15:30～

主催 石川県

協力 一般社団法人スポーツ能力発見協会

スペシャル
ゲスト



©SPORTS BIZ

青木 愛

元アーティスティック
スイミング日本代表

★測定会お申込み方法

【申込受付期間】2020年9月18日(金)～2020年10月11日(日)

※一般社団法人スポーツ能力発見協会のホームページよりお申込みください。

※障がいのある方はお問合わせメールアドレス(info@dosa.or.jp)に①電話番号と②お名前を記載の上、ご連絡ください。

1 一般社団法人スポーツ能力発見協会のホームページへアクセス。

<http://www.dosa.or.jp>

2 右下の「金沢市測定会お申込みはこちら」をクリック。

3 お申込みフォームに必要項目をご入力の上、送信してください。



【当落選通知】10/17頃メール、ハガキ

※測定人数に制限がある為、受付は抽選となります。予めご了承ください。

※10月17日頃に当選または落選のご案内をメールでお送りします。当選者の方にはあわせて10月17日頃にハガキでもご案内をお送りします。

★お問合わせ（一般社団法人スポーツ能力発見協会）

メールアドレス:info@dosa.or.jp 電話:03-6380-0345

会場 アクセス マップ

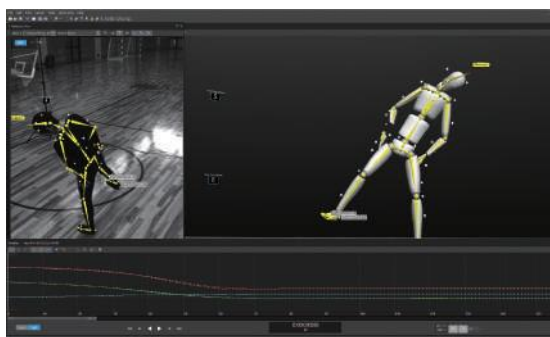


DOSAスポーツ能力測定会とは

スポーツとの出会い 多くの子どもたちが、学校、近所のスポーツチーム、両親がやっていた、などの理由で様々なスポーツと出会います。しかし、出会えるスポーツは身近なものに限られてしまい、自分に合ったスポーツに出会えていないかもしれません。

DOSAスポーツ能力測定会では、世界最新の測定機器で子どもたちの運動能力を測定し、最大限にパフォーマンスを発揮できるスポーツの紹介と一番得意とする動きのアウトプットを行います。これまでスポーツが苦手だとあきらめていた子も、普段出会わないスポーツに出会うチャンスが生まれ、自分に合ったスポーツを見つけ、自信を持ってスポーツに挑戦していくキッカケになります。

★ **最新の測定機器** ★ モーションキャプチャ技術を利用して、身体の動きをデジタル化することで、高さ・タイム・スピードなどを正確に計測。



★ 測定種目 ★



各項目の測定結果から自分に合ったスポーツを分析します。

◀ 測定結果 No.1

自分の特徴(武器と課題)

長所と短所を明確にして、自分に合ったトレーニングなどのアドバイスを受けることができます。

◀ 測定結果 No.2

自分に合ったスポーツ

現行64種目のスポーツから自分に向いているスポーツ、自分の特徴を活かせるスポーツを知ることができます。