

(資料提供) 令和2年11月11日
石川県健康福祉部少子化対策監室
子ども政策課長 河崎 (内線: 4180)
TEL 076-225-1446
(公財) いしかわ結婚・子育て支援財団
TEL 076-255-1535

「いしかわ縁結びイベント」参加申込開始等について

県と(公財)いしかわ結婚・子育て支援財団では、「いしかわ縁結びイベント」専用サイトを本日から公開し、「いしかわ縁結びイベント登録団体」が企画・実施する婚活イベントの情報を発信すると共に、イベントに参加したい独身男女を対象に、会員登録とイベントの参加申込を開始します。

また、県主催イベントとして、「いしかわ縁結び応援隊」と連携したイベント及び婚活ツアーを開催することとし、専用サイトで募集を開始します。

1 「いしかわ縁結びイベント」参加申込開始について

(1) 参加申込受付開始日(専用サイト公開日)

令和2年11月11日(水) 午前10時

<いしかわ縁結びイベント専用サイト <https://www.ishikawa-kekkon.jp/>>

(2) 参加対象者

石川県内に在住、在勤または石川県内での結婚を考えている20歳以上の独身者

(3) 参加申込方法

専用サイトから会員登録の上、参加申込

※別添チラシ参照

※イベントでカップルになった方には「婚パスお試しクーポン※」を配布するほか、希望者に「縁結びist」による交際支援(メール相談)を行います。※別添チラシ参照

2 県主催イベントについて

<いしかわ縁結び応援隊(ぶんぶんボウル、月亭方気)連携イベント>

(1) 日 時 令和2年12月19日(土) 13:30~17:30

(2) 場 所 本多の森会議室

(3) 内 容 ①魅力アップセミナー(交流会参加者限定)
<男性向け>コミュニケーション力アップセミナー
<女性向け>ビューティーアップセミナー

②交流会、マッチングタイム

(4) 対 象 県内在住・在勤の独身男女(25~45歳) 各15名

※別添チラシ参照

<「婚活ツアーinのと」・「婚活ツアーinかが」>

(1) 日 時 【inのと】 令和3年1月23日(土)~24日(日)

【inかが】 令和3年1月30日(土)~31日(日)

(2) 内 容 県外在住の女性と県内の男性が能登、加賀の2コースにおいて観光や体験などを通して交流を図る1泊2日のツアー

(3) 対 象 結婚を希望する独身男女(25~45歳) 各ツアー15名ずつ

※別添チラシ参照

3 事務局(申込み・問い合わせ先)

公益財団法人いしかわ結婚・子育て支援財団 いしかわ結婚支援センター

〒920-8201 石川県金沢市鞍月東2-1

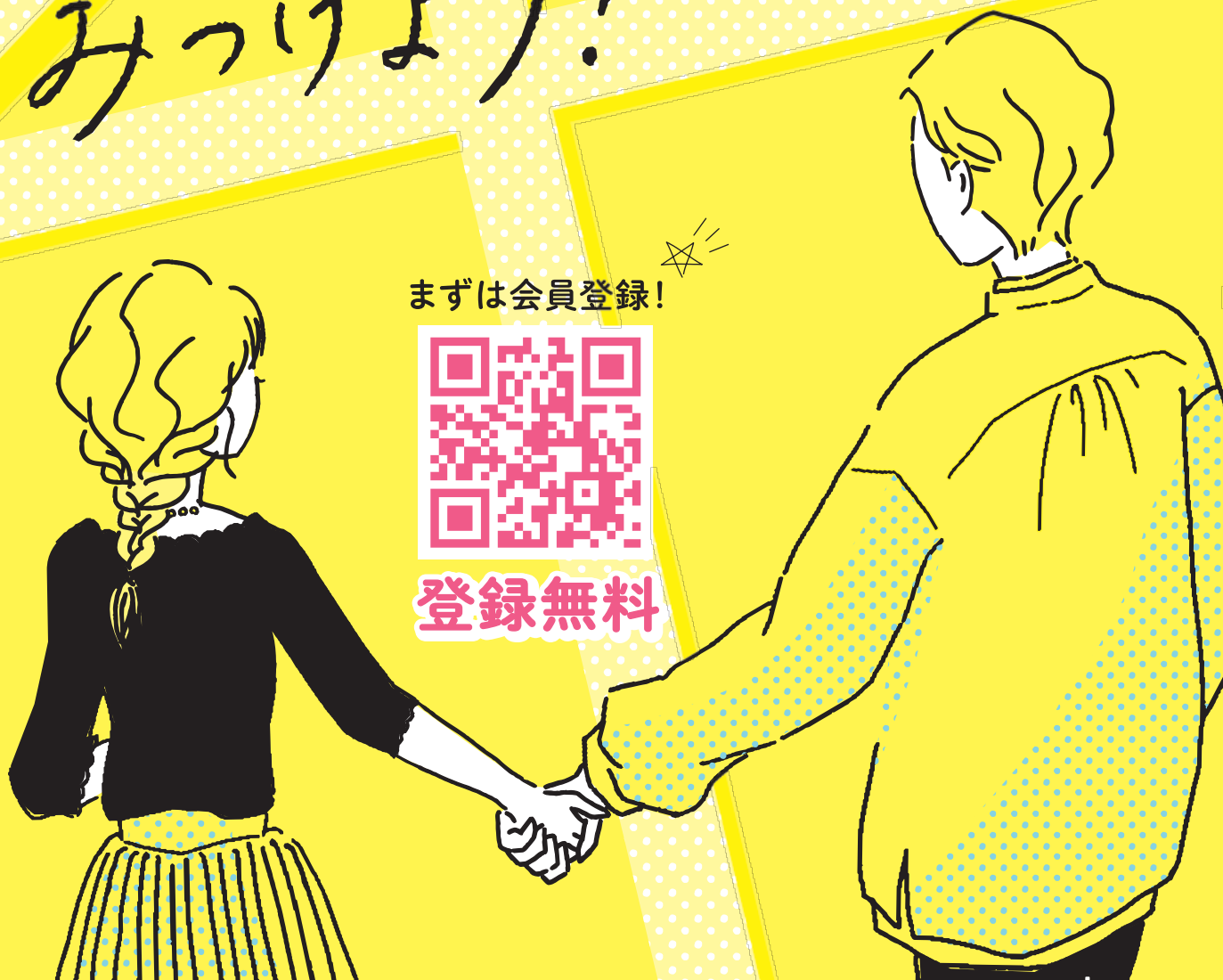
TEL 076-255-1535 e-mail event@i-oyacom.net

石川で、素敵な出会い
みつけよう！

まずは会員登録！



登録無料



いしかわ
縁結びイベント
Ishikawa Enmusubi Event

登録
無料

2020/11/11 START!!

会員募集中!

<https://www.ishikawa-kekkon.jp/>

いしかわ縁結びイベント

検索

結婚を希望するあなたの出会いや結婚を応援します

石川県 / (公財)いしかわ結婚・子育て支援財団

石川で、素敵な出会い、みつけよう!

良い出会いを見つけよう!まずは会員登録!
婚活イベントの情報をお届けします。



いしかわ縁結びイベントとは?



「いしかわ縁結びイベント登録団体」が開催する婚活イベントです。あなたにあったイベントで気軽に交流してみませんか?いつでも簡単にWebサイトでイベントのチェックや参加申込みができますよ!

Step.1

はじめに会員登録
Webサイトから登録カンタン!



登録
無料

Step.2

イベントを チェック!

メール・Webサイト
から気になる
イベントをチェック!



Step.3

応募する

参加したい
イベントに応募!
※イベント会員登録が
必要です。

応募完了



Step.4

抽選結果をお知らせ

イベント
主催者から
メールで
抽選結果を
お知らせ
※メールで通知



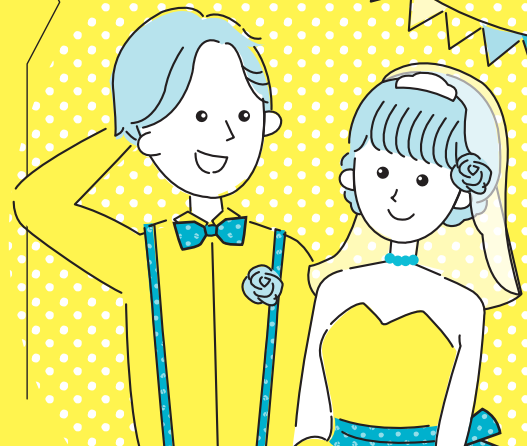
Step.5

イベントに参加!



Step.6

交際、成婚!



(公財) いしかわ結婚・子育て支援財団 いしかわ結婚支援センター

〒921-8201
石川県金沢市鞍月東2-1

TEL | 076-255-1535

mail | event@i-oyacom.net

URL | <https://www.i-oyacom.net/kekkon/>

<https://www.ishikawa-kekkon.jp/>

いしかわ縁結びイベント

検索

婚パスお試しクーポンのお知らせ

「いしかわ縁結びイベント」専用サイトの公開に合わせ、当財団事業（お見合い・イベント）を通じてカップルになった方を対象に、交際のきっかけづくりによる後押しを目的として、「婚パスお試しクーポン」をお渡しします。

「**婚パス**」（石川しあわせ婚応援パスポート）とは…

結婚予定のカップル・新婚夫婦が協賛店舗で特典サービスを受けられるパスポートです。



婚パスお試しクーポンとは

結婚予定カップル・新婚夫婦を対象とした「婚パス」協賛店舗のうち、カップルを応援する趣旨に賛同いただいた「**クーポン協賛店舗**」で、特典サービスが受けられます。
ぜひデートにご利用ください♪

クーポンが使える協賛店舗はこちら→



対象者

- ① 縁結びistによるお見合いで交際に至った方

※縁結びistからの交際届による交際開始日が2020年11月以降の方が対象です



- ② 「いしかわ縁結びイベント」専用サイト掲載イベントでカップルになった方



入手方法

- ① イベント主催者（いしかわ縁結びイベント登録団体）による手渡し
- ② 婚パスホームページから申請様式をダウンロードして事務局に申請



<詳しくはこちら>

<https://www.i-oyacom.net/konpass/trial-coupon/>

<問い合わせ先>

（公財）いしかわ結婚・子育て支援財団 いしかわ結婚支援センター（婚パス事務局）
〒920-8201 石川県金沢市鞍月東2丁目1番地
TEL：076-255-1535 E-mail：konpass@i-oyacom.net



いし婚

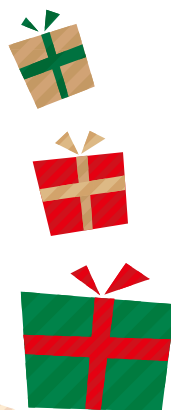
いしかわ縁結び

会話術 UP!

メイクで美UP!

魅力アップセミナー & 交流会

月亭方気と
ぶんぶんボウルが
出会いを応援!!



2020.12.19 sat 13:30~17:30 (受付13:00~)

開催場所 本多の森会議室 (金沢市石引4-17-1)

※来場の際は公共交通機関の利用をお勧めします。

対象 石川県内に在住または在勤の
25~45歳の独身の方

定員 男女各15名
※応募多数の場合は抽選 (結果は後日連絡致します)

参加費 500円

当日の参加にあたって

- ・新型コロナウイルス感染拡大防止対策を徹底し開催予定です。
- ・当日はマスク着用・検温・手指消毒の実施等にご協力ください。

申込方法

いしかわ縁結びイベント専用サイトから
ご応募ください。

[いしかわ縁結びイベント](#) [検索](#)

※いしかわ縁結びイベントの会員登録が必要です。



申込締切
12/4(金)

タイムスケジュール

13:00 ~ 受付開始

13:30 ~ 14:30 第1部 男女別 魅力アップセミナー

男性
向け

コミュニケーションカアップセミナー

ぶんぶんボウル、月亭方気
自己PR・異性との会話のコツなど
コミュニケーション術を伝授!

女性
向け

ビューティーアップセミナー

藤元澄代氏(かなざわ・凜や)
美容家が教える自信のもてる
メイクアップ方法!



15:00 ~ 17:00 第2部 交流会

ぶんぶんボウル、月亭方気が盛り上げます!

- 自己紹介
- グループトーク+ミニゲーム
- フリータイム

17:00 ~ マッチングタイム

17:15 ~ カップル発表

17:30 終了

いしかわ男子  関東圏女子

婚活 ツアー in のと



2021
1/23(土) ・ 24(日) 1泊2日の旅



石川県・能登で、素敵なお縁を結びませんか？

旅行代金

料金はいずれも、1名1室洋個室利用の場合

GoToトラベルキャンペーン価格：**14,800円**



(通常価格：22,500円)

代金に含まれるもの：宿泊代金（1泊夕朝付）、昼食2回、国内旅行保険代金

*首都圏の方は羽田空港～と里山空港の往復航空券をご用意します。

○新型コロナウイルス感染拡大防止に万全を期して実施します。

○状況によっては中止となる場合がございます。

定員

男女各15名（最少催行人員 男女各10名）

*お申込多数の場合は抽選とさせていただきます

申込締切

2020年12月25日（金）

参加資格

結婚を希望する独身男女 25～45歳

イベント主催

石川県／（公財）いしかわ結婚・子育て支援財団

旅行企画・実施：お申込・お問合わせ

（株）日本旅行金沢支店 **TEL：076-293-6841**

お申し込みは下記QRコードから

男性



女性



※県内男性の方はいしかわ縁結びイベント専用サイトからご応募ください。

スケジュール

DAY 1

10:30
のと里山
空港

能登の味覚を
楽しみながら
自己紹介!

11:00
春蘭の
里

能登のアツイ祭りを体験して
交流を深めよう!

14:00
能登
ワイン

16:00
和倉温泉
お祭り
会館

17:30
和倉温泉
のと楽
交流会

20:30
ホテル
着

DAY 2

9:00
ホテル
出発

サンドブラスト作成体験!

9:30
能登島
ガラス工房

12:00
島の湯
食堂

意中の人を誘って
最後のアタック!

13:00
のとじま
水族館

15:30
のと里山
空港

- 【ご利用予定ホテル】 ホテルルートイン七尾駅東（バス・トイレ付洋個室）
 【ご利用予定バス会社】 西日本JRバス 【食事】 朝食1回、昼食2回、夕食1回
 【添乗員】 のと里山空港集合時より同行
 【申込締切】 2020年12月25日（金）
 ◆最終日程表は、ご出発の約1週間前にメールにて送付いたします。

申込方法

県内男性の方

いしかわ縁結びイベント
専用サイトからご応募く
ださい。



県外女性の方

- ①下記URLからお申し込みください（右のQRコードよりウェブサイトに入れます）
<https://va.apollon.nta.co.jp/noto/joho?MODE=top>
 <インターネット環境が無い場合は、電話にてお問い合わせください。>
 株式会社日本旅行 金沢支店 TEL：076-293-6841
 （公財）いしかわ結婚・子育て支援財団 TEL：076-255-1543
 ②新規利用登録から個人情報及び参加登録を行ってください。
 ③お支払手続きを行ってください。
 ④ご登録内容はメールにて自動返信がされます。
 ⑤最後のご案内はご出発の1週間前までにメールにてお送りいたします。



ご旅行条件(要約)必ずお読みください。【このパンフレットは、旅行業法第12条の4に定める取引条件の説明書及び同法第12条の5に定める契約書の一部となります。】

この旅行は、(株)日本旅行関西企画旅行支店(以下「当社」といいます)が企画・実施する旅行であり、この旅行に参加されるお客様は当社と募集型企画旅行を締結して頂く事になります。募集旅行契約の内容・条件は、本パンフレット、別途お渡しの旅行条件書(旅行業法第12条の4に定める取引条件の説明書面及び同法第12条の5に定める契約書面の一部となります)。

- 1. お申し込み方法及び契約の成立：**
 (1) 当社所定の申込書に必要事項をご記入の上、お申し込み下さい。お申込み金は、旅行代金、取消料、または違約料の一部または全部として繰り入れます。
 (2) 契約は、当社が契約の締結を承諾し、旅行代金を受理した時に成立いたします。
 (3) 団体、グループ(家族)の代表者を契約責任者として契約の締結及び解除に関する取引を行います。
- 2. 旅行中止の場合：**
 ご参加のお客様が当パンフレットに明示した最少催行人員に満たない場合、当社は旅行の催行を中止する場合があります。この場合、旅行開始日の前日から起算してさかのぼって13日目に当たる日より前にご連絡させて頂き、お預かりしている旅行代金の全額をお返しします。
- 3. 旅行代金に含まれるもの及び含まれないもの：**
 パンフレットに記載された日程に明示された交通費、宿泊費、食事代、入場料、消費税等諸税が含まれます。旅行日程に記載のない交通費等の諸費用、個人的性質の諸費用は含まれません。
- 4. 取消料：**
 お客様は、次の取消料をお支払いいただく事により旅行契約を解除する事が出来ます。なお、取消料とは、お客様が当社の 営業日、営業時間内に解除する内容をお申し出いただいた日とします。

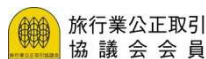
- 5. 免責事項：**
 お客様が以下の事由により損害を受けられた場合は、当社は賠償の責任を負いません。
 ①天災地変、気象状況、暴動又はこれらのために生ずる旅行日程の変更若しくは旅行の中止。②運送、宿泊、機関の事故若しくは火災又はこれらのために生じる旅行日程の変更若しくは旅行の中止。③官公署の命令、又は、伝染病による隔離、自由行動中の事故、食中毒、盗難。④運送機関の遅延、不通又はこれらによって生ずる旅行日程の変更若しくは目的地・滞在時間の短縮。
- 6. 特別補償：**
 お客様が募集型企画旅行中に生命、身体又は手荷物に被られた一定の損害については当社の故意、過失の有無にかかわらず特別補償規定に定めるところにより、補償金及び見舞金をお支払いします。
- 7. 旅程保証：**
 当社は、当パンフレットに記載した契約内容のうち、当社旅行業約款(募集型企画旅行契約の部第29条別表二)に掲げる重要な変更が生じた場合は同条の定めるところにより変更補償金をお支払いします。
- 8. 個人情報の取扱：**
 (1) 当社及び受託旅行会社は旅行申込みの際にご提供いただいた個人情報についてお客様との連絡や運送、宿泊期間等の手配およびそれらのサービスの受領のために必要な範囲内で利用させていただきます。
 (2) 当社、当グループ会社および販売店では、①取り扱う商品、サービス等のご案内 ②ご意見、ご感想の提供・アンケートのお願い ③統計資料の作成。にお客様の個人情報を利用させていただきます。これら提供・案内等の停止を希望される場合はお申し出ください。
 (3) このほかの当社の個人情報の取り扱いに関する方針等についてはホームページ(<https://www.nta.co.jp>)でご確認下さい。
- 9. ご旅行条件の基準：**
 このパンフレットに記載の旅行日程の旅行条件は2020年07月01日を基準としています。

【国内旅行傷害保険加入のすすめ】
 安心して旅行をしていただく為、お客様ご自身で保険をおかけになることをお勧めいたします。詳しい旅行条件を説明した書面をお渡し致しますので事前にご確認の上、お申し込み下さい。

■特別な配慮を必要とする方のお申し込みについて
 お客様の状況によっては、当初の手配内容に含まれていない特別な配慮、措置が必要になる可能性があります。特別な配慮・措置が必要となる可能性がある方は、ご相談させていただきますので係員に必ずお申し出ください。

お申し込み・お問い合わせは

旅行企画・実施：株式会社日本旅行 金沢支店
 観光庁長官登録旅行業第2号 一般社団法人日本旅行業協会正会員
 〒920-0031 金沢市広岡3-3-77 JR金沢駅西第一NKビル2F
 総合旅行業務取扱管理者：濱口 晶幸 担当：前田



旅行業公正取引
協議会 会員



ボンド保証会員



TEL:076-293-6841

FAX:076-293-6846

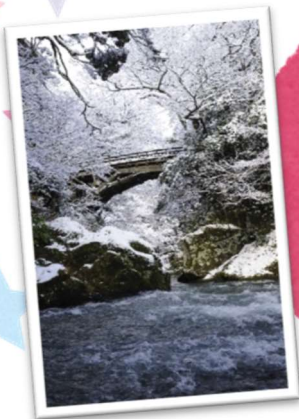
(営業時間 月～金 10:00～17:30 土日祝 休)

20-000

総合旅行業務取扱管理者とは、お客様の旅行を取扱う支店・営業所での取引に関する責任者です。この旅行の契約に際し、担当者からの説明にご不明な点がありましたら、ご遠慮なく上記の取扱管理者にご質問ください。

いしかわ男子  関西・中京圏女子

婚活 ツアー in かが



2021
1/30(土)・31(日) 1泊2日の旅



石川県・加賀で、素敵なお縁を結びませんか？

旅行代金

料金はいずれも、1名1室洋個室利用の場合

GoToトラベルキャンペーン価格：**14,800円**



(通常価格：22,500円) 代金に含まれるもの：宿泊代金(1泊夕朝付)、昼食2回、国内旅行保険代金

* 関西圏の方は大阪駅～加賀温泉駅の往復JR券、
中京圏の方は名古屋駅～加賀温泉駅の往復JR券をご用意します。

○新型コロナウイルス感染拡大防止に万全を期して
実施します。

○状況によっては中止となる場合がございます。

定員

男女各15名(最少催行人員 男女各10名)

* お申込多数の場合は抽選とさせていただきます

申込締切

2021年1月8日(金)

参加資格

結婚を希望する独身男女 25～45歳

イベント主催
石川県／(公財)いしかわ結婚・子育て支援財団

旅行企画・実施：お申込・お問合わせ

(株)日本旅行金沢支店 **TEL：076-293-6841**

お申し込みは下記QRコードから

男性



女性



※県内男性の方はいしかわ縁結びイベント専用
サイトからご応募ください。

スケジュール

DAY 1

10:30
加賀
温泉駅

冬の味覚を楽しみながら
自己紹介&絵付け体験!

11:00
九谷
満月

一緒に謎を解いて
交流を深めよう!

14:00
山代
温泉



16:45
チェックイン
18:00
夕食・交流会

DAY 2

9:00
ホテル
出発

自然豊かな温泉地を散策!



9:30
こおろぎ橋
鶴仙溪



意中の人と工芸体験を楽しんだ後は
ドキドキのカップル発表...!

11:00
ゆのくにの森

16:00
加賀
温泉駅

【ご利用予定ホテル】 片山津温泉 ホテルアローレ (バス・トイレ付洋個室)
 【ご利用予定バス会社】 西日本JRバス 【食事】 朝食1回、昼食2回、夕食1回
 【添乗員】 加賀温泉駅集合時より同行
 【申込締切】 2021年1月8日 (金)

◆最終日程表は、ご出発の約1週間前にメールにて送付いたします。

申込方法

県内男性の方

いしかわ縁結びイベント
専用サイトからご応募く
ださい。



県外女性の方

①下記URLからお申し込みください (右のQRコードよりウェブサイトに入れます)

<https://va.apollon.nta.co.jp/kaga/joho?MODE=top>

<インターネット環境が無い場合は、電話にてお問い合わせください。>

株式会社日本旅行 金沢支店 TEL: 076-293-6841

(公財) いしかわ結婚・子育て支援財団 TEL: 076-255-1543

②新規利用登録から個人情報及び参加登録を行ってください。

③お支払手続きを行ってください。

④ご登録内容はメールにて自動返信がされます。

⑤最後のご案内はご出発の1週間前までにメールにてお送りいたします。



ご旅行条件(要約)必ずお読みください。【このパンフレットは、旅行業法第12条の4に定める取引条件の説明書及び同法第12条の5に定める契約書面の一部となります。】

この旅行は、(株)日本旅行関西企画旅行支店(以下「当社」といいます)が企画・実施する旅行であり、この旅行に参加されるお客様は当社と募集型企画旅行を締結して頂く事になります。募集型旅行契約の内容・条件は、本パンフレット、別途お渡しする旅行条件書(旅行業法第12条の4に定める取引条件の説明書面及び同法第12条の5に定める契約書面の一部となります)。

1. お申し込み方法及び契約の成立:

(1) 当社所定の申込書に必要事項をご記入の上、お申し込み下さい。お申込み金は、旅行代金、取消料、または違約料の一部または全部として繰り入れます。

(2) 契約は、当社が契約の締結を承諾し、旅行代金を受理した時に成立いたします。

(3) 団体、グループ(家族)の代表者を契約責任者として契約の締結及び解除に関する取引を行います。

2. 旅行中止の場合:

ご参加のお客様が当パンフレットに明示した最少催行人員に満たない場合、当社は旅行の催行を中止する場合があります。この場合、旅行開始日の前日から起算してさかのぼって13日目に当たる日より前にご連絡させて頂き、お預かりしている旅行代金の全額をお返しします。

3. 旅行代金に含まれるもの及び含まれないもの:

パンフレットに記載された日程に明示された交通費、宿泊費、食事代、入場料、消費税等諸税が含まれます。旅行日程に記載のない交通費等の諸費用、個人的性質の諸費用は含まれません。

4. 取消料:

お客様は、次の取消料をお支払いいただく事により旅行契約を解除する事が出来ます。なお、取消料とは、お客様が当社の営業日、営業時間内に解除する内容をお申し出いただいた日とします。

旅行契約の解除期日	取消料(おひとり)
(1) 旅行開始日の前日から起算してさかのぼって21日目に あたる日まで	無 料
(2) 旅行開始日の前日から起算してさかのぼって20日目に あたる日以降8日目にあたる日まで	旅行代金の20%
(3) 旅行開始日の前日から起算してさかのぼって7日目にあ たる2日に当たる日まで	旅行代金の30%
(4) 旅行開始日の前日まで	旅行代金の40%
(5) 旅行開始日の当日	旅行代金の50%
(6) 無連絡不参加及び旅行開始後	旅行代金の100%

5. 免責事項:

お客様が以下の事由により損害を受けられた場合は、当社は賠償の責任を負いません。

①天災地変、気象状況、暴動又はこれらのために生ずる旅行日程の変更若しくは旅行の中止。②運送、宿泊、機関の事故若しくは火災又はこれらのために生じる旅行日程の変更若しくは旅行の中止。③官公署の命令、又は、伝染病による隔離、自由行動中の事故、食中毒、盗難。④運送機関の遅延、不通又はこれらによつて生ずる旅行日程の変更若しくは目的地・滞在時間の短縮。

6. 特別補償:

お客様が募集型企画旅行中に生命、身体又は手荷物に被られた一定の損害については当社の故意、過失の有無にかかわらず特別補償規定に定めるところにより、補償金及び見舞金をお支払いします。

7. 旅程保証:

当社は、当パンフレットに記載した契約内容のうち、当社旅行業約款(募集型企画旅行契約の部第29条別表二)に掲げる重要な変更が生じた場合は同条の定めるところにより変更補償金をお支払いします。

8. 個人情報の取扱:

(1) 当社及び受託旅行会社は旅行申込みの際にご提供いただいた個人情報についてお客様との連絡や運送、宿泊期間等の手配およびそれらのサービスの受領のために必要な範囲内で利用させていただきます。

(2) 当社、当グループ会社および販売店では、①取り扱う商品、サービス等のご案内 ②ご意見、ご感想の提供・アンケートのお願い ③統計資料の作成。にお客様の個人情報を利用させていただきます。これら提供・案内等の停止を希望される場合はお申し出ください。

(3) このほかの当社の個人情報の取り扱いに関する方針等についてはホームページ(<https://www.nta.co.jp>)でご確認下さい。

9. ご旅行条件の基準:

このパンフレットに記載の旅行日程の旅行条件は2020年07月01日を基準としています。

【国内旅行傷害保険加入のすすめ】

安心して旅行をしていただく為、お客様ご自身で保険をおかけになることをお勧めいたします。詳しい旅行条件を説明した書面をお渡し致しますので事前にご確認の上、お申し込み下さい。

■特別な配慮を必要とする方のお申込みについて

お客様の状況によっては、当初の手配内容に含まれていない特別な配慮、措置が必要になる可能性があります。特別な配慮・措置が必要となる可能性がある方は、ご相談させていただきますので係員に必ずお申し出ください。

お申し込み・お問い合わせは

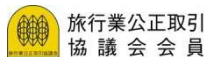
旅行企画・実施: 株式会社日本旅行 金沢支店

観光庁長官登録旅行業第2号 一般社団法人日本旅行業協会正会員

〒920-0031 金沢市広岡3-3-77 JR金沢駅西第一NKビル2F

総合旅行業務取扱管理者: 濱口 晶幸

担当: 前田



TEL: 076-293-6841

FAX: 076-293-6846

(営業時間 月～金 10:00～17:30 土日祝 休)

20-000

総合旅行業務取扱管理者とは、お客様の旅行を取扱う支店・営業所での取引に関する責任者です。この旅行の契約に際し、担当者からの説明にご不明な点がありましたら、ご遠慮なく上記の取扱管理者にご質問ください。