

令和元年 5 月 22 日

(事務担当)

伝統産業振興室 石田

[TEL:076-225-1526](tel:076-225-1526) (内 4465)

石川県立伝統産業工芸館企画展

夏のかほり展

取材のお願い

石川県立伝統産業工芸館では、夏らしい涼しげな工芸品をご紹介します企画展「夏のかほり展」を開催致します。日本の夏は湿度が高く、過ごしづらい季節ですが、石川の伝統的工芸品 36 業種の中には檜細工や能登上布等、夏を少しでも快適に過ごそうという先人の知恵と技術が詰まった工芸品があります。また、これらの工芸品がただ実用一辺倒ではなく、作り手たちの創意工夫によって芸術性の高い域にまで発展しているのは、多くの伝統的工芸品が育まれた「工芸王国いしかわ」ならではのと言えるでしょう。初夏を爽やかに彩る工芸品の数々は、日常使いで生活に楽しみを与えてくれるものと思います。是非取材して頂きますようお願い致します。

◇タイトル：夏のかほり展

◇内容紹介：夏らしい涼しげな工芸品を展示・販売

◇出展者：木和田 里見 (株)エイチツーオー (金箔×ジュエリー)、SHIORI room (西陣金糸×ジュエリー)、津田水引折型 (加賀水引)、檜傘生産グループ (檜細工)、(株)山崎麻織物工房 (能登上布) (五十音順)

◇企画展関連イベント

7 月 13 日 (土)

●「金箔レースと真珠のアクセサリ作り体験」

金箔レースやプラチナレースを組み合わせてアクセサリを作ります。

時間 10:00～17:00 (うち 12:00～13:00 はお休み)

所要時間：1 時間程度 講師：木和田 里見 (株式会社エイチツーオー) 体験料：5000 円 (税込)

当日飛び入り参加大歓迎！ 予約も可 (TEL076-262-2020)

◇会 期：令和元年 5 月 24 日 (金) ～7 月 16 日 (火) ※会期中 6 月 20 日 (木) のみ休館
9:00～17:00 (最終日は 15:00 終了)

◇会 場：石川県立伝統産業工芸館 1 F ギャラリー

◇入 場：無料

<問い合わせ及び取材申し込み先>

石川県立伝統産業工芸館 金沢市兼六町 1-1 TEL076-262-2020

<http://www.ishikawa-densankan.jp> 指定管理者 ナカダ・クラフトプロジェクト

広報担当 E-mail：info@ishikawa-densankan.jp

《企画展 夏のかほり展 フォト》



津田水引折型

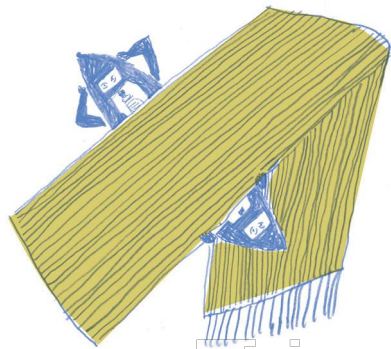


(株)山崎麻織物工房

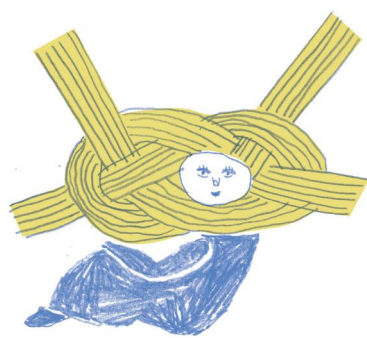


SHIORI room

ひたひたの手を織りこめて
「能」も織り込んでいこう
丈夫なよ「能」を登る布



あなただと繋ぎつた
「能」を繋ぎに
加賀水引



雨の日も風の日も
お前がせよ「能」を
「能」を



夏のかほり展

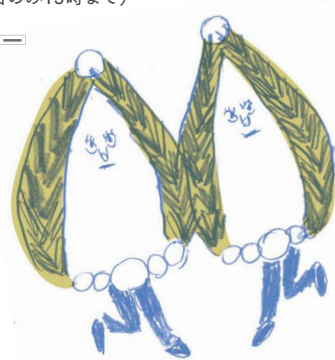
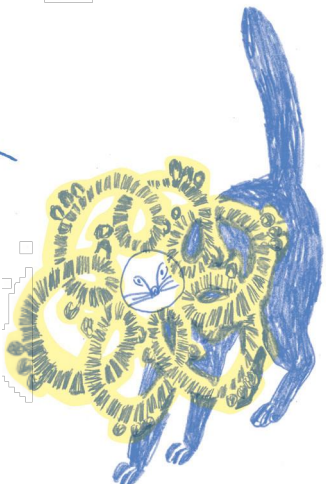
Summer Scent

5.24(金)～7.16(火)

9:00～17:00 (最終日のみ15時まで)

1Fギャラリー

京都西陣の地金糸を
編みこまれたセシミアガ
「能」をサリサリ



山は金沢生まれの
金箔貼
あざな

Special Exhibition

GOILD

5.24(金)～7.16(火)

9:00～17:00 (最終日のみ15時まで)

2F第4企画室



夏のかほり展

Summer Scent



日本の夏は湿度が高く、過ごしづらい季節ですが、石川県の伝統的工芸品36業種の中には檜細工や能登上布など、夏を少しでも快適に過ごそうという先人の知恵と技術が詰まった工芸品があります。この企画展では避暑に特化した伝統的な工芸品と、石川の豊かな工芸文化の中で、作り手独自のアイデアで生み出された夏を涼しく爽やかに感じさせてくれる工芸品をご紹介します。憂鬱な暑さを和らげ、使う楽しみを与えてくれる工芸品の良さを伝える企画展です。

Summer in Japan is far from comfortable in regard to the weather because of the humidity. To trump this season, our predecessors invented some craftworks such as Hinoki rattan crafts and Notojofu cloth, which were selected as two of 36 traditional craftworks in Ishikawa Prefecture. In this exhibition, we introduce traditional craftworks designed to relieve us from the humidity of summer, and original works created by local artisans reflecting their own ideas of how to spend a cool and fresh summer. This is a special exhibition to share the enjoyment of craftworks which heals us from the sultry weather.

出展者：(株)山崎麻織物工房(能登上布)、木和田 里美(株)エイテツオー(金箔×ジュエリー)、SHIORI KUMAGAI Design(西陣金糸×ジュエリー)、津田水引折型(加賀水引)、檜笠生産グループ(檜細工)(五十音順)

期間 2019年5月24日(金)～7月16日(火) ※第3木曜は休館
時間 9:00～17:00(最終日のみ15時まで) **会場** 1Fギャラリー
入館料 無料

Special Exhibition GOLD



金沢の代表的な工芸品である金沢箔。特に金を使った“金箔”はそれ自体が職人技を駆使した工芸品である一方、漆器や仏壇を豪華絢爛に彩る工芸素材として、いしかわの工芸文化には欠かせないものです。この展示では、豊富な金箔製品から金箔の可能性、奥深さを鑑賞していただくとともに、まばゆいばかりに輝く金や柔らかくしっとりとした光る金、用途や流行によって使い分けられる金箔の色や風合いを楽しんでいただきたいと思います。国を問わず、いつの時代も人々を惹きつけてやまない金の魅力を“金箔”という工芸品から堪能いただく企画展示です。

Gold and silver leaf are the most representative examples of Kanazawa craftworks. In particular, gold leaf, which is viewed as craftwork itself employing the highest standard of craftsmanship, is considered to be essential material for Ishikawa Prefecture crafts culture for adorning lacquer wares and Buddhist altars in luxurious shades. In this exhibition, we hope you can explore the possibilities and depth of gold leaf through the variety of gold products, and enjoy the rich expression of gold leaf in each product which varies according to function or trend. All people find gold attractive, and this is a special exhibition where you can fully appreciate the charm of gold through craftwork called "gold leaf".

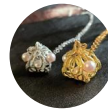
出展者：(株)今井金箔、カクニ産業(株)、(株)金銀箔工芸さくた、(株)タジマ、(株)箔一、箔座(株)(五十音順)

期間 2019年5月24日(金)～7月16日(火) ※第3木曜は休館
時間 9:00～17:00(最終日のみ15時まで) **会場** 2F第4企画室
入館料 有料 大人(18才以上260円、65才以上200円) 小人(17才以下100円)

企画展関連イベント WS DAY!!

当日飛び入り参加大歓迎! 予約も可(076-262-2020)

7/13 sat | 金箔レースと真珠のアクセサリー作り体験



金箔レースやプラチナレースを組み合わせてアクセサリーを作ります。

時間 ……10:00～17:00(うち12:00～13:00はお休み)
 所要時間 ……1時間程度
 講師 ……木和田里美(株式会社エイテツオー)
 体験料 ……5,000円(税込)

体験

PROGRAM

常時体験出来ます

水引ばち袋

(材料費実費/ ¥400+入館料)



繭細工

(材料費実費/ ¥400+入館料)



組子のコースター

(材料費実費/ ¥1,000+入館料)



new 太鼓の端材でつくるカスターネット

(材料費実費/ ¥600+入館料)



[受付時間] ①9:00～11:00 ②13:30～16:00 [所要時間] いずれも約20分程度

※5人以上で体験希望の場合は3日前までに電話予約をお願い致します。
 TEL:076-262-2020

※左記の体験はいずれも当館2Fへの入館が条件となっております。入館料は下記をご覧ください。

次回企画展

7/19(金)～8/26(月)

工芸サーカス

3時のおやつ

ちょっと一休憩
 していきませんか?

伝統工芸士による実演・体験の日程

5月	6月	7月
3日 金祝 金沢箔 ★	1日 土 金沢漆器	1日 日 加賀繡
4日 土祝 金沢箔 ★	2日 日 金沢漆器	7日 土 加賀象嵌
5日 日祝 金沢箔 ★	8日 土 加賀獅子頭	8日 日 加賀象嵌
6日 月祝 檜細工 ★	9日 日 加賀獅子頭	14日 土 加賀友禅
11日 土 和紙川北 ★	15日 土 郷土玩具	15日 日 加賀友禅
12日 日 和紙川北 ★	16日 日 郷土玩具	21日 土 山中漆器
18日 土 七尾仏壇	22日 土 加賀毛針	22日 日 山中漆器
19日 日 七尾仏壇	23日 日 加賀毛針	28日 土 和紙川北 ★
25日 土 加賀竿	29日 土 加賀繡	29日 日 和紙川北 ★
26日 日 加賀竿	30日 日 加賀繡	

実演時間: 午前10時から午後3時まで(正午から午後1時までは休憩) 実演場所: 1階エントランスホール
 ※日程は変更となる場合がございます。詳細は石川県立伝統産業工芸館までお問い合わせ下さい。
 ★マークは体験あります。

開館時間

午前9時～午後5時
 (入館は午後4時45分まで)

休館日

4月～11月 毎月第3木曜日
 12月～3月 毎週木曜日および
 年末・年始(12/31～1/3)
 (祝日の木曜日は除く)

入館料

1階	2階	個人	団体 (30名以上)
無料	無料	大人 18才以上 260円 大人 65才以上 200円 小人 17才以下 100円	200円 200円 80円

交通案内

- バス** JR金沢駅より北鉄バス小立野方面行きに乗り、約15分。出羽町で下車。徒歩1分。
- タクシー** JR金沢駅から約15分。
- 車** 北陸自動車道金沢東または金沢西インターから30分。駐車場有(無料)

