

平成30年6月28日
健康福祉部厚生政策課
課長 村田 拓也
内線4010
直通225-1410

高校生向け介護・福祉の職場見学会の開催について

1 概要

進路選択を控えた高校生が介護・福祉の職場を実際に見ることで、介護・福祉の仕事に対する興味・関心を深め、福祉分野への進学・就職の後押しをすることを目的として、職場見学会を開催する。

2 日時・定員

- ① 加賀地区 平成30年8月20日（月） 定員15人
- ② 金沢地区 平成30年8月21日（火） 定員20人
- ③ 能登地区 平成30年8月23日（木） 定員10人

3 見学先（集合場所）

- ① 加賀地区（JR金沢駅またはJR小松駅）
障害者福祉サービス事業所 夢ファクトリーてらい（能美市）（(福)南陽園）
高齢者介護施設 自生園（小松市）（(福)自生園）
- ② 金沢地区（JR金沢駅）
B's行善寺（白山市）（(福)佛子園）
金沢春日ケアセンター（金沢市）（(医社)仁智会）
- ③ 能登地区（JR金沢駅またはJR七尾駅）
認定こども園 ななおあいじこども園（七尾市）（(福)七尾市社会事業協会）
高齢者介護施設 こすもす（能登町）（(福)清祥会）

4 対象

高校生、保護者、教員

5 参加費

無料（集合場所までの交通費は自己負担）

6 申込み締切

平成30年7月31日（火）

7 申込み・問合せ先

石川県健康福祉部厚生政策課 福祉人材・サービスグループ
電話：(076)225-1419 ファックス：(076)225-1419
Eメール：kousei@pref.ishikawa.lg.jp

高校生のみなさん! 

介護♥福祉の 職場見学 バスツアー

**参加
無料**

福祉の仕事に興味のある方、進路を迷っている方、ぜひご参加ください！イマドキの福祉現場を見学し、職員さんから仕事内容、やりがいなどをお聞きします。これまでの福祉の仕事のイメージが大きく変わりますよ！



加賀コース

8月20日(月) 定員15人

集合・解散

JR金沢駅またはJR小松駅

見学先

障害者福祉サービス事業所
夢ファクトリーてらい(福)南陽園
障がいがある方の「できる」を増やし、
働くことを支援

高齢者介護施設 自生園(福)自生園
その人らしく最期まで生活できることを支援

金沢コース

8月21日(火) 定員20人

集合・解散

JR金沢駅

見学先

B's行善寺(福)佛子園
キーワードは「ごちやまぜ」。地域に根差した
新しい福祉を実践する多機能施設

金沢春日ケアセンター(医社)仁智会
金沢の真ん中で大規模かつ多機能な
医療と介護を展開

能登コース

8月23日(木) 定員10人

集合・解散

JR金沢駅またはJR七尾駅

見学先

認定子ども園 ななおあいじ子ども園
(福)七尾市社会事業協会
保育所と幼稚園の機能がひとつになった
幼保連携型認定こども園

高齢者介護施設 こすもす(福)清祥会
1人ひとりが自分らしく自然に過ごせるような
介護サービスを提供

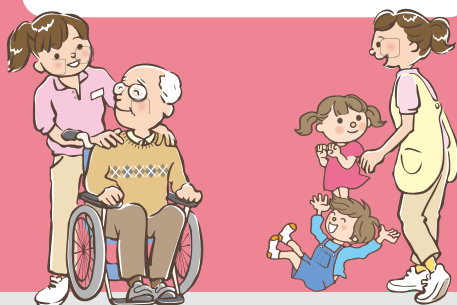
主な内容：介護・福祉の仕事の魅力についてミニレクチャー、福祉施設の見学

参加対象：高校生、保護者、学校教員（お1人での参加も可能です）

参加費：無料（集合場所までの交通費は各自でご負担ください。）

申込方法：裏面申込書にご記入の上、ファックスまたはEメールにてお申込みください。

申込締切：7月31日(火) ※定員に達し次第、締め切らせていただきます。



お問い合わせ先

石川県健康福祉部厚生政策課福祉人材・サービスグループ
TEL: 076-225-1419 FAX: 076-225-1409

主催・石川県

石川県健康福祉部厚生政策課 福祉人材・サービスグループ行
 平成30年度 高校生介護・福祉の職場見学会申込書

FAX:
 076-225-1409

申込
 締切 7/31(火)

	(ふりがな) 氏名 年齢	性別	○印を つけてください	学校名・学年 (保護者の方はお子様の学校 名・学年をご記入ください)	希望するコース・集合場所に ○印をつけてください		住所・電話番号	備考
					加賀コース 8月20日(月)	金沢コース 8月21日(火)		
1	() 歳	男 女	生徒 保護者 教職員	高等学校 年	加賀コース 8月20日(月)	JR 金沢駅 (8:50 集合・17:00 解散) JR 小松駅 (10:00 集合・16:00 解散)	〒 () -	
					金沢コース 8月21日(火)	JR 金沢駅 (9:20 集合・16:00 解散)		
					能登コース 8月23日(木)	JR 金沢駅 (8:20 集合・17:30 解散) JR 七尾駅 (9:40 集合・16:10 解散)		
2	() 歳	男 女	生徒 保護者 教職員	高等学校 年	加賀コース 8月20日(月)	JR 金沢駅 (8:50 集合・17:00 解散) JR 小松駅 (10:00 集合・16:00 解散)	〒 () -	
					金沢コース 8月21日(火)	JR 金沢駅 (9:20 集合・16:00 解散)		
					能登コース 8月23日(木)	JR 金沢駅 (8:20 集合・17:30 解散) JR 七尾駅 (9:40 集合・16:10 解散)		
3	() 歳	男 女	生徒 保護者 教職員	高等学校 年	加賀コース 8月20日(月)	JR 金沢駅 (8:50 集合・17:00 解散) JR 小松駅 (10:00 集合・16:00 解散)	〒 () -	
					金沢コース 8月21日(火)	JR 金沢駅 (9:20 集合・16:00 解散)		
					能登コース 8月23日(木)	JR 金沢駅 (8:20 集合・17:30 解散) JR 七尾駅 (9:40 集合・16:10 解散)		

※お1人で複数コースの参加も可能ですが、申込が定員を上回った場合、1コースに限定させていただく場合があります。複数コースに○印をつける場合は、備考欄に優先順位をご記入ください。

【申込方法】 必要事項をご記入のうえ、FAXで送信してください。

Eメールでお申し込みの場合は、件名を「高校生介護・福祉の職場見学会申込み」とし、本文に必要事項を記載の上、kousei@pref.ishikawa.lg.jp まで送信してください。

【申込締切】 平成30年7月31日(火) ※定員に達し次第、締め切らせていただきます。

申込受付後、参加者には参加決定及び行程・持ち物等の詳細について郵送にてお知らせします。