

<資料提供>

平成30年6月14日  
農林水産部  
里山振興室 八木  
TEL : 076-225-1631  
(内線4751)

## いしかわ農村ボランティア「水田の草刈り、里山の清掃作業」の実施について

県では、平成22年から「いしかわ農村ボランティア窓口」を開設し、農村でのボランティアを希望される方を「農村役立ち隊」、また、ボランティアを受け入れる集落等を「受け入れ隊」として登録し、双方による協働活動を通じて、元気な里山里海づくりを推進しているところです。

今般、下記のとおり農村役立ち隊が水田の草刈り、里山の清掃作業を行います。

### 記

- (1) 日 時 平成30年6月16日(土) 10:30~14:30
- (2) 場 所 珠洲市三崎町内
- (3) 受け入れ隊 NPO法人能登半島おらっちゃんの里山里海
- (4) 内 容 珠洲市三崎町内において、水田の草刈り、里山の清掃作業を行います。
- (5) 参加者 農村役立ち隊 21名
- (6) スケジュール

開会・作業説明・作業	10:30~12:00
昼食・休憩	12:00~13:00
作業	13:00~14:30
- (7) 事務局 いしかわ農村ボランティア窓口  
〒920-8580 金沢市鞍月1-1  
石川県農林水産部里山振興室里山振興グループ：岡部、八木  
TEL : 076-225-1631 FAX : 076-225-1618  
E-mail : [satoyama@pref.ishikawa.lg.jp](mailto:satoyama@pref.ishikawa.lg.jp)

(注) 活動の集合場所、緊急連絡先等詳細は、別添資料をご覧ください。

# 6月16日(土)活動

## 水田の草取りと里山の清掃作業(NPO法人能登半島おらっちゃんの里山里海)のお知らせ

### 1 集合場所・時間

#### ① JR金沢駅で集合する方

JR金沢駅西口 団体バス乗降場に  
午前7:35までに集合して下さい。

※7:45になりましたら、出発しますので、  
時間厳守をお願いします。

#### ② 県庁裏正面で集合する方

午前7:50までに集合して下さい。

※8:00になりましたら、出発しますので、時間厳守でお願いします。

自家用車で県庁まで来られる場合は、職員駐車場(西)をご利用下さい(7:00から入場できます)。



#### ③ 現地集合の方

午前10:30までに、能登半島里山里海自然学校(旧珠洲市立小泊小学校)に集合してください。

### 2 スケジュール

金沢駅・県庁発、現地着	7:45~10:30
説明・講義・散策・作業	10:30~12:00
昼食・休憩	12:00~13:00
作業	13:00~14:30
現地発、県庁・金沢駅解散	14:30~17:15

※当日の状況により、変更する場合があります。

### 3 緊急連絡先

6月15日(金)18時~6月16日(土)  
090-5689-1019  
(奥能登農林総合事務所 連)

### 4 留意事項

(1)当日は、作業のできる服装でご参加ください。

長靴、帽子、軍手、雨具、タオル、着替え、飲み物など必要なものは、各自でご準備願います。

(2)刈払機、手鎌のいずれかを、お持ちください。

(2) 昼食は集落で準備いたします(800円集金させていただきます)。

(3)小雨決行。ただし、大雨等で中止の場合は、当日、午前6時30分までに連絡いたします。

(4)参加者の活動時における傷害補償のため、県が一括してボランティア活動保険に加入します。



## 現地地図

- 1 のと里山海道を終点まで行き、能登空港IC交差点①を右折し、珠洲道路に入ります。
- 2 道なりに珠洲市に向かい、珠洲市宝立町で国道249号に合流してさらに直進し、陸橋を越えて珠洲市街に入ります。
- 3 さらに道なりに進み、約6kmで珠洲ビーチホテル前を通ります。
- 4 珠洲ビーチホテル前から約1.7kmで、Y字路②を海岸沿いの道から左折し、小泊バイパス(主要地方道大谷・狼煙・飯田線)を進みます。
- 5 小泊バイパスを約1.3km進んで右折③(道路左脇に「能登半島里山里海自然学校」の看板があります。)すると、小泊保育所があり、その先にある能登半島里山里海自然学校(旧小泊小学校)が集合場所です。



<資料提供>

平成30年6月14日  
農林水産部  
里山振興室 八木  
TEL : 076-225-1631  
(内線4751)

いしかわ農村ボランティア「休耕田・農道の草刈、竹林の伐採」の実施について

県では、平成22年から「いしかわ農村ボランティア窓口」を開設し、農村でのボランティアを希望される方を「農村役立ち隊」、また、ボランティアを受け入れる集落等を「受け入れ隊」として登録し、双方による協働活動を通じて、元気な里山里海づくりを推進しているところです。

今般、下記のとおり農村役立ち隊が休耕田・農道の草刈、竹林の伐採を行います。

#### 記

- (1)日 時 平成30年6月17日(日) 9:00~12:30
- (2)場 所 金沢市辰巳町地内
- (3)受け入れ隊 イノシシから田畑を守る辰巳の会
- (4)内 容 金沢市辰巳町地内において、休耕田・農道の草刈、竹林の伐採を行います。
- (5)参加者 農村役立ち隊 14名
- (6)スケジュール
- |            |             |
|------------|-------------|
| 開会・作業説明・作業 | 9:00~12:00  |
| 昼食         | 12:00~12:30 |
| 閉会・解散      | 12:30       |
- (7)事務局 いしかわ農村ボランティア窓口  
〒920-8580 金沢市鞍月1-1  
石川県農林水産部里山振興室里山振興グループ：岡部、八木  
TEL : 076-225-1631 FAX : 076-225-1618  
E-mail : [satoyama@pref.ishikawa.lg.jp](mailto:satoyama@pref.ishikawa.lg.jp)

(注) 活動の集合場所、緊急連絡先等詳細は、別添資料をご覧ください。

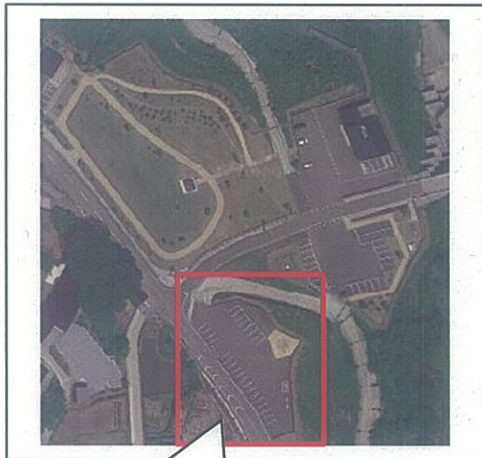


# 6月17日(日)活動

## 休耕田・農道の草刈、竹林の伐採(金沢市辰巳町)のお知らせ

### 1 集合場所

さくら広場駐車場(金沢市相合谷町タ7)



### 2 スケジュール

集合・受付	8:45～ 9:00
説明・作業	9:00～12:00
昼食	12:00～12:30
解散	12:30～

※当日の状況により、変更する場合があります。

### 3 緊急連絡先

6月15日(金)18時～17日(日)  
090-5689-1015  
(石川県県央農林総合事務所 宮崎)

### 4 留意事項

- (1)刈払機、手鎌のうちいずれかをお持ち願います。
- (2)昼食は受け入れ隊でめった汁とおにぎりを準備します。
- (3)小雨決行。中止の場合は、当日、午前7時までに連絡します。
- (4)県が一括してボランティア活動保険に加入します。