

平成29年9月22日

(問い合わせ先)  
障害保健福祉課  
次長 坂上 理八  
外線 076-225-1425  
内線 4080

石川県障害者ふれあいフェスティバル  
「手をつなごう 心をつなごう いしかわまつり」の開催について

- 1 開催趣旨 障害のある方の自立と社会参加への意欲、並びに県民の障害のある方に対する理解をより一層深めることを目的に、障害のある方自身による演奏会や作品の展示をはじめ、盲導犬・車いす・点字体験等を通じ、障害のある方もない方も共にふれあう機会として、県と障害者団体等が協力し開催する。
  - 2 開催日時 平成29年9月24日（日） 午前10時から午後4時まで
  - 3 開催場所 石川県産業展示館4号館
  - 4 主催 石川県障害者ふれあいフェスティバル実行委員会
  - 5 後援 石川県議会、石川県市長会、石川県町長会、石川県市議会議長会、石川県町村議会議長会、石川県教育委員会、各市町社会福祉協議会、石川県婦人団体協議会、石川県PTA連合会、石川県高等学校PTA連合会、石川県特別支援学校PTA連絡協議会、北國新聞社
- 5 主な内容
- (1) 開会式典  
主催者挨拶、来賓祝辞、表彰等
  - (2) ふれあいステージ
    - ・太鼓演奏、ダンス、吹奏楽演奏 等
    - ・御供田幸子による障害者差別解消法を紹介する寸劇
    - ・TRIQSTARによるダンスパフォーマンス&ダンスチャレンジ
  - (3) 作品展示コーナー
    - ・障害のある方が制作した絵画、工芸品 等
    - ・「ふれあい」「出会い」「心の輪」「絆」をテーマとして県民に募集した作品
    - ・県内在住の障害者アーティストの作品展
  - (4) 体験コーナー
    - ・盲導犬体験、車いす体験、点字体験、要約筆記体験 等
  - (5) スポーツ・ゲームコーナー
    - ・電動車いすサッカー、サウンドテーブルテニス 等
  - (6) 販売コーナー
    - ・障害者就労支援施設製品販売、屋台販売等
  - (7) 福祉相談コーナー
  - (8) その他
    - ・東京パラリンピック紹介コーナー

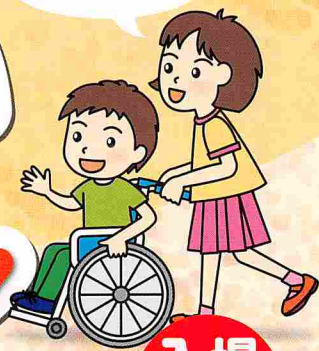
手をつなごう 心をつなごう いしかわまつり

家族そろって  
みんなで来てね!



石川県  
障害者

# ふれあい フェスティバル



9月24日(日) 午前10時～

〈場所〉  
石川県産業展示館4号館

入場  
無料

～レッツチャレンジ! アニメーションダンス～  
**TRIQSTAR**がやって来る!  
(トリックスター)

**ダンスは簡単! みんな一緒に踊ろう!**

マドンナの専属ダンサーとして世界ツアーに参加する「だーよし」、[RADIOFISH]のメンバーの「RIHITO」など世界で活躍するダンスユニット。超一流のダンスパフォーマンスを間近で体感いただけます。今回のステージでは、「ダンスは簡単! みんな一緒に踊ろう!」の主旨で参加者による、アニメーションダンスチャレンジも実施します。



東京パラリンピック紹介コーナー  
障害者スポーツ・ニュースポーツ体験・紹介コーナー  
石川県障害者スポーツ協会

東京パラリンピックで開催されるパラスポーツを紹介。パラリンピックや全国障害者スポーツ大会の正式種目の体験、各競技の選手にチャレンジしてみませんか?



「ばーちゃんコント」でおなじみの  
**「御供田幸子」**さん来場!



不当な差別的取扱いの禁止?  
合理的配慮の提供?

**「知っとるかいね、  
障害者差別解消法」**

紹介寸劇ステージ  
(ステージにて15:00より開演)

**「テレ金ちゃん」プレイランド**

テレ金ちゃんゲームやちびっこに大人気の「ふわふわ」などの遊具が大集合!!



教育・体験型移動動物園 ZOOTIME 学び・ふれあい動物園  
(かわいい動物達とのふれあい体験だけでなく、骨格標本や紹介パネル等も使った、教育・体験型プログラムとして実施。)

その他楽しいイベント  
盛りだくさん!!

アミューズメント  
コーナー

スポーツ・ゲーム  
コーナー

ふれあい  
ステージ

作品展示  
コーナー

飲食屋台  
コーナー

フリーマーケット  
コーナー

体験  
コーナー

活動紹介  
コーナー

福祉相談  
コーナー

「身体障害者補助犬」  
PRコーナー

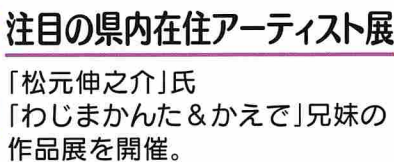
地域連携「障害者就労施設」  
商品開発 紹介コーナー

「いしかわ支え合い駐車場普及促進事業」  
「障害者差別解消法」制度紹介コーナー

～スポーツ・芸術活動を支える～「福祉用具の展示体験・相談会コーナー」  
(石川県I/ハビリテーションセンター)



松元伸之介



わじま兄妹

注目の県内在住アーティスト展

「松元伸之介」氏  
「わじまかんと&かえで」兄妹の  
作品展を開催。

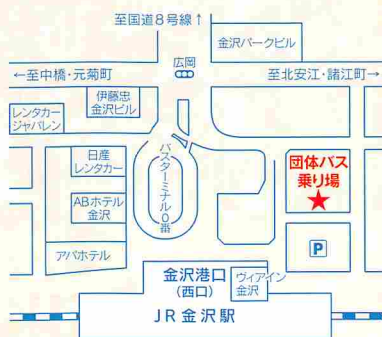
## 当日無料シャトルバス運行

■行き (のりば: 金沢駅(金沢港口(西口))団体バス乗り場)				
兼六園下 (石川町下)	香林坊 (東横丁前)	武蔵が辻 (ANAビル前)	金沢駅金沢港口	産展4号館
8:15	8:19	8:23	8:35	8:50
—	—	—	9:20	9:40
10:25	10:29	10:33	10:45	11:00
—	—	—	11:30	11:50

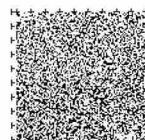
  

■帰り (のりば: 産展展示館4号館横)				
産展4号館	金沢駅金沢港口	武蔵が辻	香林坊	兼六園下
13:30	13:50	—	—	—
14:20	14:40	14:47	14:51	14:55
15:40	16:00	—	—	—
16:30	16:50	16:57	17:01	17:05

\* 停車するバス停は上記のみです。



音声コード→



後援/石川県議会・石川県市長会・石川県町長会・石川県市議会議員会・石川県町村議会議員会・石川県教育委員会・各市町社会福祉協議会  
石川県婦人団体協議会・石川県PTA連合会・石川県高等学校PTA連合会・石川県特別支援学校PTA連絡協議会・北國新聞社

主催/石川県障害者ふれあいフェスティバル実行委員会  
TEL(076)225-1426 FAX(076)225-1429

手をつなごう 心をつなごう いしかわまつり

# 石川県 障害者 ふれあい フェスティバル

## 会場内配置図

テレ金ちゃん  
ふわふわ遊具

来場者出入口

体験型移動動物園ZOOTIME

テレ金ちゃんプレイランド

車いす  
貸出

トイレ

受付

スタンプラリー  
抽選コーナー

トイレ

総合案内

トイレ



救護室

ハンド  
スタンプ  
アート

アイメイトと歩こう  
介助犬・聴導犬PRブース

障害者差別解消法  
制度紹介コーナー

福祉相談コーナー

トイレ

飲食屋台コーナー  
(焼きそば・うどん・焼き鳥・  
たこ焼き・飲み物 など)

車いす専用  
スペース

休憩コーナー

作品展示  
コーナー

販売コーナー  
(物品中心)

活動紹介・体験コーナー

サウンド  
テーブル  
テニス

車いす  
貸出す

障害者就労支援施設  
商品開発紹介コーナー

石川県精神障害者  
支援事業所連絡会  
せつされん

東京パラリンピック  
PRコーナー

石川県リハビリテーションセンター  
「福祉用具の展示体験・相談コーナー」  
「いしかわ支え合い駐車場普及促進等」  
紹介コーナー

トイレ

販売コーナー  
(食品中心)

茶の湯  
コーナー

客席

石川セルブ  
しんごう  
振興センター

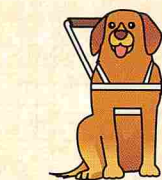
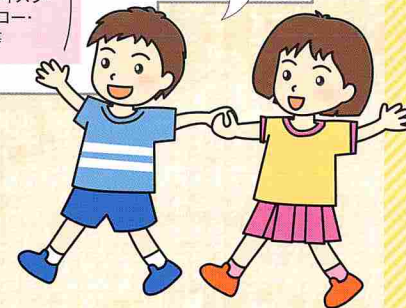
スポーツ・ゲームコーナー

輪投げ・ヨーヨー釣り・  
グラウンドゴルフ・ボウリング・  
ストラックアウト・ビームライフル等

障害者スポーツ・ニュースポーツ  
体験・紹介コーナー

車椅子ツインバスケ・車椅子バスケットボール・  
車椅子サッカー・卓球・ボッチャ・フライングディスク・  
フロッカー・カローリング・ジャベリックスロー・  
パッコー・ビーンバッグ・卓球バレー等

いろいろまわって  
いっぱい楽しもう!



トイレ

トイレ



身体障害者対応トイレ