

平成29年8月30日

＜資料提供＞  
米新品種「ひやくまん穀」普及推進委員会  
(事務局：生産流通課)  
担 当：葛城、蔭田  
直 通：225-1621  
内 線：4673

### 「ひやくまん穀 収穫体験ツアー」の実施について

石川県が9年の歳月をかけて育成した米新品種「ひやくまん穀」について、今年秋から販売を開始するにあたり、「ひやくまん穀」に関心を持ち、愛着を感じてもらうことを目的に、「ひやくまん穀収穫体験ツアー」を下記のとおり実施する。

#### 記

- 1 実施日 (能登方面) 平成29年9月23日 (土) 日帰り  
(加賀方面) 平成29年9月24日 (日) 日帰り
- 2 場 所 (能登方面) 鹿島郡中能登町 田中氏の水田  
(加賀方面) 白山市明島町 西ノ村営農組合の水田
- 3 対象者
  - ・石川県内に在住の方で小学生以上 (小学生は保護者同伴)
  - ・各日程30名程度 (最少催行人数：各日程10名)
  - ※ 申込み多数の場合は抽選
- 4 集合場所 (能登方面) 石川県農業会館 もしくは、道の駅織姫の里なかのと  
(加賀方面) 石川県農業会館
- 5 内 容
  - ・「ひやくまん穀」の田んぼでの収穫体験
  - ・「ひやくまん穀」を使用した弁当を食べながら生産者と懇談
  - ・後日、もれなく新米「ひやくまん穀」2kgをプレゼント
- 6 料 金 お一人様1,000円
- 7 応募締切 平成29年9月13日 (水)
- 8 申 込 先 株式会社農協観光石川支店 ひやくまん穀収穫体験ツアー係  
TEL：076-240-5088

#### 〔事務局〕

J A全農いしかわ米穀園芸部米穀課 担当：坂野、山本  
TEL:076-240-5331 FAX:076-240-5399  
石川県農林水産部生産流通課 担当：葛城、蔭田  
TEL:076-225-1621 FAX:076-225-1624

# 石川県オリジナル米新品種

平成29年度  
**新米精米2kgを**  
後日もれなく  
**プレゼント!!**

# ひやくまん穀

## 収穫体験ツアー

石川県が9年の歳月をかけて育てたお米の新品種「ひやくまん穀」がこの秋に本格デビューいたします。皆様の食卓に並ぶ「ひやくまん穀」が、どんな場所でどのように育っているかを体験を通して知ること、もっと身近に感じてもらえるように下記の日程で収穫体験ツアーを実施いたします!

### ツアーのポイント

- 1 石川県オリジナル米新品種「ひやくまん穀」の田んぼでの収穫体験。
- 2 昼食は、「ひやくまん穀」を使用したお弁当を食べながら懇談。



**実施日** 能登方面:平成29年**9月23日(土)**[日帰り]  
中能登町二宮 田中様の田んぼ

**集合場所** 能登方面:石川県農業会館 もしくは道の駅 織姫の里なかのと

加賀方面:平成29年**9月24日(日)**[日帰り]  
白山市明鳥町 西ノ村営農組合様の田んぼ

加賀方面:石川県農業会館  
※能登方面の集合場所は2カ所あります。ご都合の良い方をお選びください。

**対象者** 石川県内在住の方で小学生以上  
※ただし、小学生の方は保護者同伴とさせていただきます。

**食事条件** ご昼食1回(お弁当)

**バス会社名** 北日本観光

**添乗員** 同行いたしません

**募集締切日** 平成29年9月13日(水)

**各日程30名様程度**(最少催行人員 各日程10名様)  
※申込多数の場合は抽選となります。

**旅行代金** お一人様 **1,000円**

日次	予 定 ス ケ ジ ュ ー ル				食 事	
能登方面 平成29年9月23日(土)	出発 農業会館 9:00	集合 織姫の里 10:30	収穫体験・昼食 中能登町 10:40~13:10	直売所見学 織姫の里 13:20~14:00	到着 農業会館 15:30	朝:× 昼:弁 夕:×
	出発 農業会館 9:30	集合 白山市 10:30~13:10	収穫体験・昼食 よらんかいねえ広場 13:20~14:00	直売所見学 農業会館 15:00	到着 農業会館 15:00	朝:× 昼:弁 夕:×

※この行程表は予定であり天候・交通事情またはその他の理由により変更になる事もございますので予めご了承ください。

### 旅行条件 (要約) ※詳しい旅行条件を説明した書面をお渡し致しますので、事前にご確認のうえ、お申し込みください。

**国内旅行**  
本旅行は次の条件に基づきます。

- 募集型企画旅行契約  
(1)この旅行は、観光観光(石川県石川市1-220 観光庁登録旅行業第939号、以下「当社」といいます。)が企画する旅行であり、この旅行に参加されるお客さまは当社と募集型企画旅行契約(以下「旅行契約」といいます。)を締結することとなります。  
(2)契約の内容・条件は、コースごとに記載されている条件のほか、別途お渡しする旅行条件書(全文)、出発前にお渡しする最終旅行日程表および当社旅行契約(募集型企画旅行契約)の項によります。
- お申し込み・契約成立の時期  
当社所定の申込書に下記の申込金を添えてお申し込みください。申込金は「旅行代金」「取消料」のそれぞれ一部または全部として取り扱います。電話、郵便、ファクスより直接お申し込みの場合、当社の予約センター受付窓口の受付から起算して3日以内にお申し込みの提出とお申込金のお支払をさせていただきます。旅行契約は、当社が予約の承諾をし、申込金を受領したときに成立いたします。
- お申込金(お一人さま)  
旅行代金 申込金(お一人さま)  
旅行代金が1万円未満 2,000円以上旅行代金まで  
旅行代金が3万円未満 6,000円以上旅行代金まで  
旅行代金が6万円未満 12,000円以上旅行代金まで  
旅行代金が10万円未満 20,000円以上旅行代金まで  
旅行代金が15万円未満 30,000円以上旅行代金まで  
旅行代金が15万円以上 旅行代金の20%まで
- 旅行代金のお支払い  
旅行代金は旅行出発日の前日から起算してさかのぼって14日以内(お申し込みが異なる場合は当社が指定する前日までに)にお支払いいただきます。
- 旅行代金に含まれるもの  
旅行日中に明示した運送機関の運賃・料金(注釈のないかぎり普通運賃)の運賃、料金には、運送機関の課す付加運賃・料金(原価の水準の異常な変動に対応するため、一定の期間および一定の条件下に限りあらゆる旅行者に一律に課されるものを取り扱います。以下「課金」といいます。)を含みます。宿泊費、食事代、消費税等の諸税および特に明示したその他の費用(宿泊料の対象となる場合の宿泊税を含む)、添乗員同行コースの同行費用等、上記費用はお客さまの都合により一部利用されなくてもいいというはいたしません。
- 旅行代金に含まれないもの(一部別記)  
旅行中の個人的性質の諸費用(お客さまご自身の携帯電話料、ホテルでの小物代、追加食料、運送機関の定める有料手荷物料、心付料、運送機関の課す付加運賃・料金、ご自分から集合、解散地点までの交通費・宿泊費、日本国内の空港施設使用料等)。
- 取消料  
契約成立後、お客さまの都合により契約を解除される場合、または旅行代金が所定の期日までにお支払いが当社が契約を解除した場合、旅行代金に対してお一人さまにつき次の料率で取消料または同額の建約料をいただきます。

区 分	取消料(お一人さま)
1) 21日前までに解除の場合(但し旅行代金全額返金) 旅行契約成立後から旅行開始日の前日までの期間	無料
2) 20日～8日前(日帰り)または10日前(当日)までの解除の場合	旅行代金の20%以内
3) 7日～2日前までの解除の場合	旅行代金の30%以内
4) 旅行開始日の前日に解除の場合	旅行代金の40%以内
5) 旅行開始当日に解除の場合(6を除く)	旅行代金の50%以内
6) 旅行開始後の解除または9日を超えて解除の場合	旅行代金の100%以内
- ※お申し込み・コースの変更も上記取消料の対象となります。  
※オプションプランおよび宿泊等各種追加料金も上記料率による取消料が利用日を基準として別途適用されます。ただし旅行開始後の取消料は100%となります。
- 旅行開始後の取消料は100%となります。
- 旅行契約の基準  
本旅行条件は、2017年8月4日を基準日として作成しております。
- その他  
(1)旅行代金はお一人さま分を表示しています。  
(2)当社はかかる場合は旅行の再実施はいたしません。  
(3)当社所定の申込書にお客さまのご氏名(フリガナ)をご記入される場合は、間違えのないようにご記入ください。万一ご氏名に間違いがあった場合は、運送・宿泊機関等の氏名訂正などが必要となります。この場合当社は、お客さまの交替の場合に準じて交替手数料をいただきます。なお、運送・宿泊機関等の事情により、氏名の訂正が認められず、旅行契約を解除した場合は、取消料も発生いたします。この場合は当社が所定の取消料をいただきます。
- お客様の状況によっては、当初の手取内容に含まれていない特別な配慮、措置が必要となる可能性があります。詳細は別途お渡しする「旅行契約条件説明書」の「お申込み条件」を確認のうえ、特になしと「措置が必要となる可能性がある」は、ご相談させていただきますので、必ずお申し出ください。

～国内旅行保険加入のおすすめ～  
お客様が国内旅行中に、急病かつ突然な外来の事故でけがをした場合、多額の治療費、移送費がかかることがあります。また、事故の場合、加害者への賠償金請求や保険金回収が困難な場合があります。これらの移送費、また、発生・後遺症等を補償する国内旅行保険にお客様自身で加入されることをお勧めします。

個人情報の取り扱いについて  
当社および下記「お申し込み」お申し込み(以下「お申し込み」といいます。))は、旅行申込みの際に提出された申込書に記載された個人情報(以下「お客さま」)の取扱いのために利用させていただきます。お客さまがお申し込みいただいた旅行において運送・宿泊機関等の提供するサービスの提供およびそれらのサービスの受領のための手続きに必要な範囲で利用させていただきます。このほか、当社および販売店では、(1)会社および会社の提携する企業の商品やサービス、キャンペーンのご案内、(2)旅行参加後のご意見やご感想提供のお願い、(3)アンケートのお問い合わせ、(4)特約サービスの提供、(5)旅行資料の作成に、お客さまの個人情報を活用させていただきますことがあります。

協賛

旅行企画・実施・お申し込み・お問い合わせ先

観光庁長官登録旅行業第939号

**株式会社 農協観光 石川支部**  
石川県石川市1-220 ☎(076)240-5088

米新品種「ひやくまん穀」普及推進委員会


事務局:石川県 生産流通課  
JA全農いしかわ 米穀課

旅行業公正取引協議会 会員 | 株式会社農協観光 | ボンド保証会員 | 一般社団法人日本旅行業協会(JATA)の正会員です。

総合旅行業取扱管理者とは、お客様の旅行を取り扱う営業所での取引に関する責任者です。この旅行契約に関し、担当者からの説明にご不明な点があれば、ご連絡なく上記総合旅行業取扱管理者までお尋ねください。

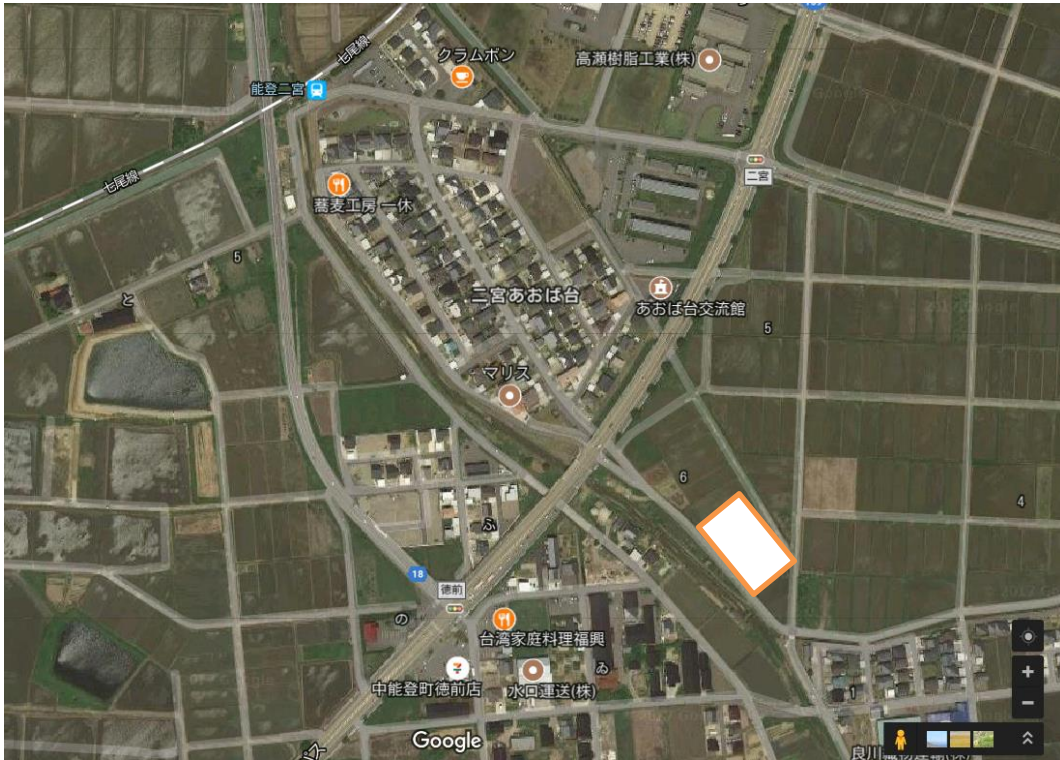


## 『ひやくまん穀』収穫体験開催圃場地図

 : 収穫体験開催圃場

【能登方面】日時：平成29年9月23日（土）

場所：石川県鹿島郡能登二宮6



【加賀方面】日時：平成29年9月24日（日）

場所：石川県白山市明島町西205-1

