



平成 29 年 8 月 4 日
一般財団法人石川県民ふれあい公社
TEL 076-268-6224

いしかわ動物園

★ナイトズー2017★開催について

夏の風物詩「ナイトズー2017」は、8月6日(日)を皮切りに10月8日(日)までの期間中16日間開催します。

通常17時閉園を21時まで延長し、ライトアップされた夜の幻想的な雰囲気の中で、野生の魅力あふれる活動的な動物たちに出会うことができ、大好評をいただいています。

また、ナイトズーならではの特別企画や夜店など、盛りだくさんな楽しい演出で、みなさまのご来園をお待ちしています。

◎駐車場の混雑も想定されますので、19時ころまでの入園をおすすめします。

開催日

8月／ 6日(日)
12日(土)・13日(日)・14日(月)
19日(土)・20日(日)
26日(土)・27日(日)
9月／ 9日(土)・10日(日)
16日(土)・17日(日)
30日(土)
10月／ 1日(日)
7日(土)・8日(日)

開園時間

9:00から21:00まで(入園は20:00まで)

入園料

大人830円／3歳以上中学生以下410円／3歳未満無料

※荒天の場合は中止することもあります。

ナイトズー2017 8月開催 イベント・企画情報！

① ウルトラアート「ひかりの白虎門」

今年も能美市の観光推進事業である「ウルトラアート」といしかわ動物園がコラボし、光の演出で来園者をお出迎えます。

今回は正面入口に設置する光のゲート「ひかりの白虎門」が目玉です。

この夏デビューしたばかりの人気者「ホワイトタイガー」をモチーフにした光のアート作品がナイトズーに訪れた皆様をお迎えます。

夏の夜に幻想的な光が輝くいしかわ動物園を是非見に来てください。

② ナイトガイド

・ゾウ	18:30～	(ゾウの丘)
・フクロウ	19:00～	(バードストリート)
・ライオン	19:30～	(ネコたちの谷)
・コビトカバ	20:00～	(カバの池)
・アシカ	20:30～	(アシカアザラシたちのうみ)

ほか

③ ドッキリアニマルガイド

園内のどこかで突然、飼育員によるガイドが始まります！

いつ、どこに、何が出没するかわかりません。出会って、ドッキリしてください。

夜行性の動物？それともこの夏デビューしたあの動物？

④ アニマルフラッシュ

いしかわ動物園の人気者たちが大型休憩所の床面に次々と映し出されるプロジェクションマッピング。楽しい音楽に合わせて夜に浮かび上がる動物たちをお楽しみください。

時間：19:00～20:30

場所：大型休憩所

⑤ 夜店など夏祭りの雰囲気演出

「光の回廊」として、正面駐車場からゲート間と調整池横の園路、大型休憩所付近をLED照明で、幻想的な雰囲気を演出します。

かき氷や焼きそば、光るおもちゃなどの夜店も賑やかに出店し、夏祭りの楽しさも満喫していただけます。

⑥ 特別展「世界三大珍獣」（動物学習センター）

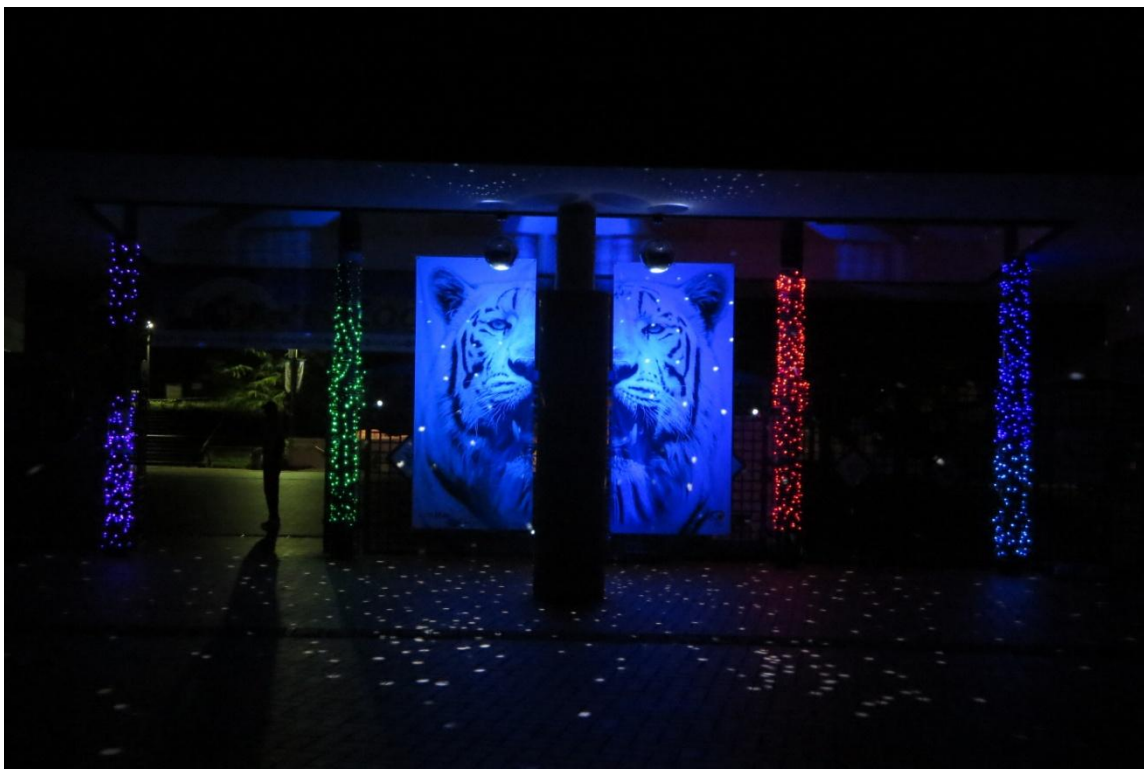
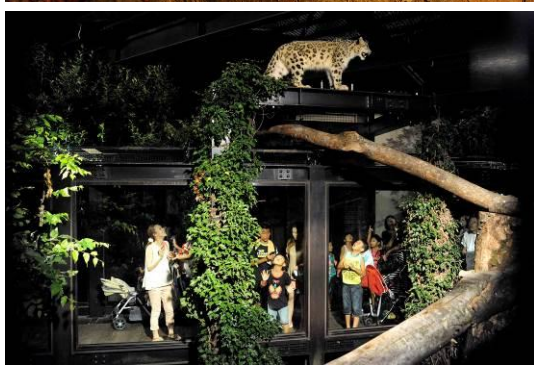
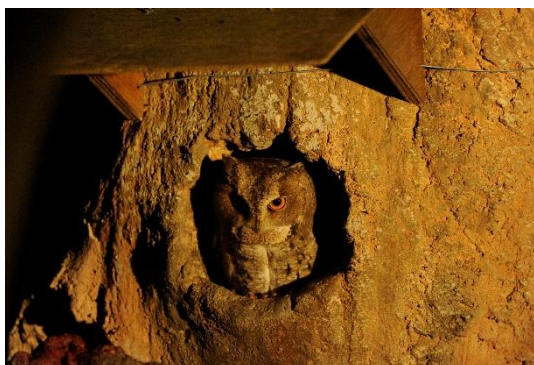
「世界三大珍獣」をテーマにした特別展を開催しています。

世界三大珍獣とは、中国西部にすむジャイアントパンダ、アフリカ中央部にすむオカピ、同じくアフリカ西部にすむコビトカバの3種で、野生下における個体数の少なさや限定的な生息域以外にも、物語性のある発見史をもつなど、“珍獣”と呼ぶにふさわしい要素を備えています。

内容は、それぞれの珍獣を紹介するパネル展示、珍獣たちのトリックアート（だまし絵）を背景にした記念撮影コーナー、設問に答えて進むとお似合いの珍獣に出会える珍獣相性診断があります。子どもだけではなく、大人も遊べる内容となっていますので、ぜひ冷房の効いた展示場でお楽しみください。

※イベント等は、天候や都合により時間等の変更または中止がある場合がございます。

<参考：ナイトズーの写真>



ウルトラアート「ひかりの白虎門」（製作途中段階の写真です。）

<上記の画像を提供いたします>

- ・画像のダウンロードはこちらから → <http://xfs.jp/yeUF7J>
- ・8月8日までダウンロードできます。
- ・うまくダウンロードできない場合は press@ishikawazoo.jp までメールをお送りください。
- ・提供画像を使用する際には「いしかわ動物園提供」とクレジットを入れていただきますようお願いいたします。

お問い合わせ
いしかわ動物園
能美市徳山町600
TEL (0761) 51-8500
FAX (0761) 51-8504