

平成29年7月6日
農林水産部
里山振興室 八木
TEL : 076-225-1631
(内線4751)

いしかわ農村ボランティア「加賀八房とうがらしの手入れ、草刈り」の実施について

県では、平成22年から「いしかわ農村ボランティア窓口」を開設し、農村でのボランティアを希望される方を「農村役立ち隊」、また、ボランティアを受け入れる集落等を「受け入れ隊」として登録し、双方による協働活動を通じて、元気な里山里海づくりを推進しているところです。

今般、下記のとおり農村役立ち隊が加賀八房とうがらしの手入れ、草刈りを行います。

記

● 加賀八房とうがらしの手入れ、草刈り

- (1) 日時 平成29年7月8日(土) 9:00~12:00
- (2) 場所 金沢市平町地内
- (3) 受け入れ隊 平町の活性化を考える会
- (4) 内容 金沢市平町地内において、加賀八房とうがらしの手入れ、草刈り作業を行います。
- (5) 参加者 農村役立ち隊23名
- (6) スケジュール

集 合

8:45~ 9:00

※別添現地図参照

開会・作業説明・作業

9:00~12:00

閉会・解散

昼食後、自由解散

(7) 事務局

いしかわ農村ボランティア窓口

〒920-8580 金沢市鞍月1-1

石川県農林水産部里山振興室里山振興グループ：岡部、八木

TEL : 076-225-1631 FAX : 076-225-1618

E-mail : satoyama@pref.fishikawa.lg.jp

(注) 活動の集合場所、緊急連絡先等詳細は、別添資料をご覧ください。

7月8日(土)活動

加賀八房とうがらしの手入れ及び草刈り作業(金沢市平町)のお知らせ

1 集合場所

①埋蔵文化財センターまで

(兼六園・小立野方面から)

県道小原土清水線経由で、「犀川公民館前」交差点を右折

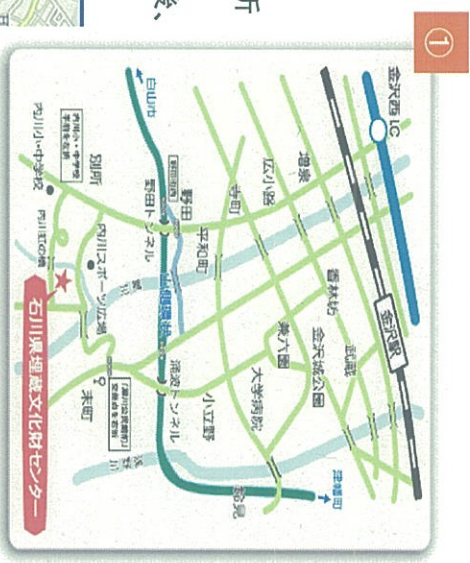
(金沢西IC方面から)

野田専光寺線、別所野町線経由で、内川小・中学校手前を左折

(小松市・白山市方面から)

金沢小松線(山側環状)経由で、「野田町西」交差点を左折の後、

「野田町」交差点を右折、内川小・中学校手前を左折



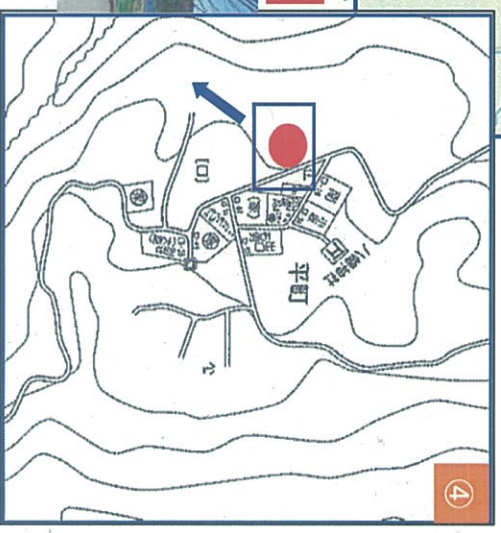
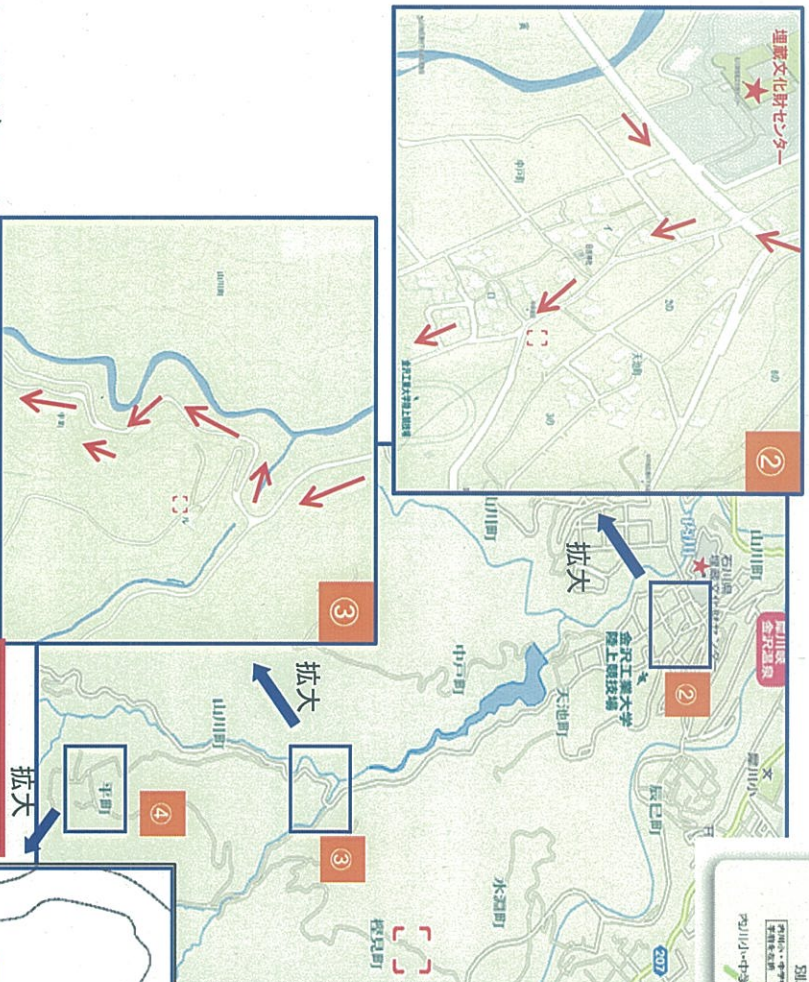
②埋蔵文化財センターから

埋蔵文化財センターから、金沢工業大学陸上競技場横を通り、矢印のように進みます。

平町集落内(平町千本桜の里

の看板前)が活動集合場所です。

※当日、集合場所の目印として
農村ボランティアのほり旗を立てます。



2 スケジュール

集合・受付	8:45～ 9:00
説明・作業	9:00～12:00
解散	12:00～

※当日の状況により、変更する場合があります。

3 緊急連絡先

7月7日(金)18時～8日(土)のみ
090-5689-1015
(石川県県央農林総合事務所 宮崎)

4 留意事項

- (1)刈払機、手鎌のうちいずれか1つをお持ち願います。
- (2)屋食は集落でパンと飲み物を準備します。
- (3)小雨決行。中止の場合は、当日、午前7時までご連絡します。
- (4)県が一括してボランティア活動保険に加入します。

平成29年7月6日
農林水産部
里山振興室 八木
TEL : 076-225-1631
(内線 4751)

いしかわ農村ボランティア「農道の草刈り」の実施について

県では、平成22年から「いしかわ農村ボランティア窓口」を開設し、農村でのボランティアを希望される方を「農村役立ち隊」、また、ボランティアを受け入れる集落等を「受け入れ隊」として登録し、双方による協働活動を通じて、元気な里山里海づくりを推進しているところです。

今般、下記のとおり農村役立ち隊が農道の草刈りを行います。

記

● 農道の草刈り

- (1) 日時 平成29年7月9日(日) 9:00～13:00
- (2) 場所 金沢市平栗町集落内
- (3) 受け入れ隊 平栗町集落
- (4) 内容 金沢市平栗町集落内において、農道の草刈り作業を行います。
- (5) 参加者 農村役立ち隊6名
- (6) スケジュール

集合	8:45～	9:00	※別添現地地図参照
作業説明・作業	9:00～	12:00	
昼食・休憩	12:00～	13:00	
閉会	13:00		

- (7) 事務局 いしかわ農村ボランティア窓口
〒920-8580 金沢市鞍月1-1
石川県農林水産部里山振興室里山振興グループ：岡部、八木
TEL : 076-225-1631 FAX : 076-225-1618
E-mail : satoyama@pref.fishikawa.lg.jp

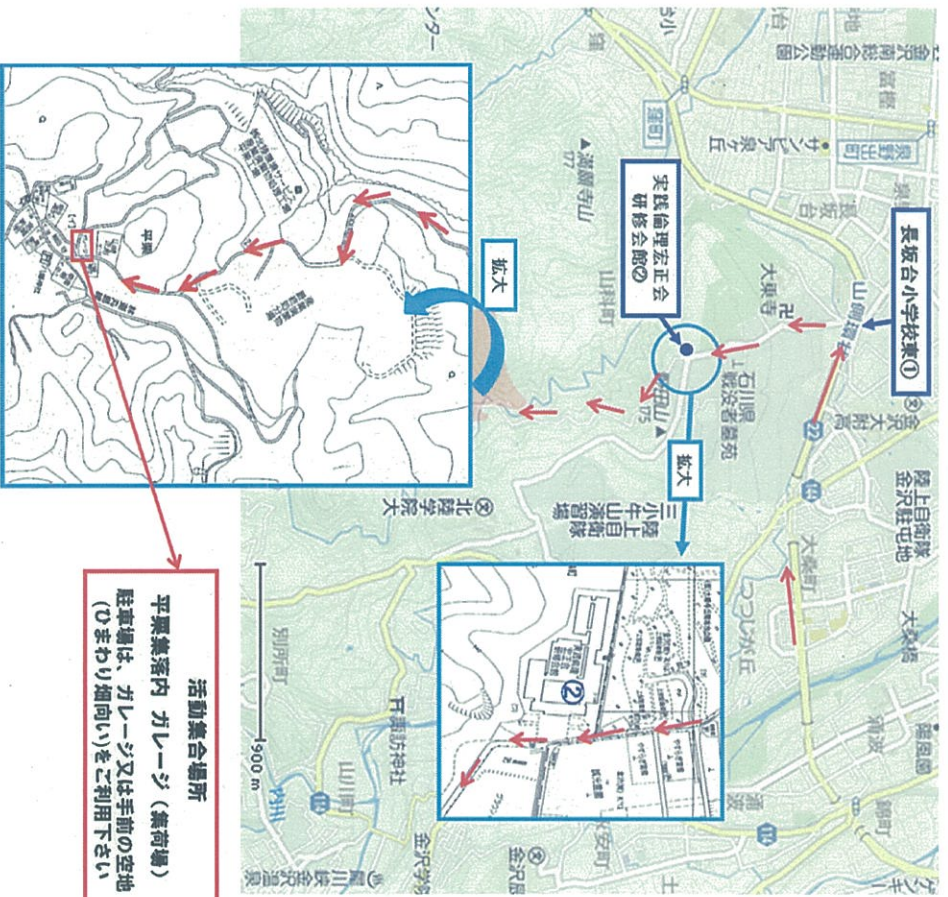
(注) 活動の集合場所、緊急連絡先等詳細は、別添資料をご覧ください。

7月9日(日)活動

農道の草刈り(金沢市平栗)のお知らせ

1 集合場所

1. 金沢外環状道路(山側幹線)を金沢から小松方面に向かう途中、「長坂台小学校東①」で左折します。そのまま直進し、大乘寺山を上るようには坂道を進みます(途中、左手に野田山墓地が続きます)。
2. 上りきると、実践倫理宏正会研修会館②が右手に見えます。左に道が分岐していますが、まっすぐに進みます②。
3. そのまま道なりに進み、産業廃棄物最終処分場(北陸環境サービス)をこえて、平栗集落へ入ります(①から約4km)。集落内のガレージ(集合場)が集合場所です。
4. 駐車場は、ガレージ又は手前の空地(ひまわり畑向い)をご利用下さい(集合場所に集落の方が待機)。



2 スケジュール	
受付・集合	8:45～ 9:00
説明・作業	9:00～12:00
昼食・休憩	12:00～13:00
解散	13:00

※当日の状況により、変更する場合があります。

3 緊急連絡先

7月7日18時～9日
090-5689-1015
(県央農林総合事務所 田上)

4 留意事項

- (1) 当日は、作業のできる服装でご参加ください。
長靴、帽子、軍手、雨具、タオル、着替え、飲み物など必要なものは、各自でご準備願います。(2) **刈払機をお持ちの方は、当日お持ちください。**
- (3) **昼食は集落で準備いたします(昼食代900円の負担があります)。**
- (4) 小雨決行。大雨の場合は、中止となります。
中止の場合は、当日、午前7時00分までに当方から連絡します。
- (5) 参加者の活動時における傷害補償のため、県が一括してボランティア活動保険に加入します。