

<資料提供>

平成29年6月8日
農林水産部
里山振興室 八木
TEL : 076-225-1631
(内線4751)

いしかわ農村ボランティア「保生池堤防およびため池周辺の散策道の草刈り」の実施について

県では、平成22年から「いしかわ農村ボランティア窓口」を開設し、農村でのボランティアを希望される方を「農村役立ち隊」、また、ボランティアを受け入れる集落等を「受け入れ隊」として登録し、双方による協働活動を通じて、元気な里山里海づくりを推進しているところです。

今般、下記のとおり農村役立ち隊が、保生池堤防およびため池周辺の散策道の草刈りを行います。

記

● 保生池堤防およびため池周辺の散策道の草刈り

- (1) 日 時 平成29年6月10日(土) 10:00~15:00
- (2) 場 所 輪島市町野町金蔵集落地区内
- (3) 受け入れ隊 金蔵集落
- (4) 内 容 輪島市町野町金蔵集落地区内において、保生池堤防およびため池周辺の散策道の草刈り作業を行います。
- (5) 参加者 農村役立ち隊 21名
- (6) スケジュール

開会・作業説明・作業	10:00~12:00
昼食・休憩	12:00~13:00
作業	13:00~15:00
閉会	15:00
- (7) 事務局 いしかわ農村ボランティア窓口
〒920-8580 金沢市鞍月1-1
石川県農林水産部里山振興室里山振興グループ：岡部、八木
TEL : 076-225-1631 FAX : 076-225-1618
E-mail : satoyama@pref.ishikawa.lg.jp

(注) 活動の集合場所、緊急連絡先等詳細は、別添資料をご覧ください。

6月10日(土)活動

保生池堤防およびため池周辺の散策道の草刈り(金蔵集落)のお知らせ

1 集合場所・時間

① JR金沢駅で集合する方

JR金沢駅西口 団体バス乗降場に
午前7:05までに集合して下さい。

※7:15になりましたら、出発しますので、
時間厳守をお願いします。



② 石川県地場産業振興センターで集合する方

県庁で集合する方は、集合場所が石川県地場産業振興
センターに変更になりましたので、ご注意願います。

午前7:20までに集合して下さい。

※7:30になりましたら、出発しますので、時間厳守をお願いします。

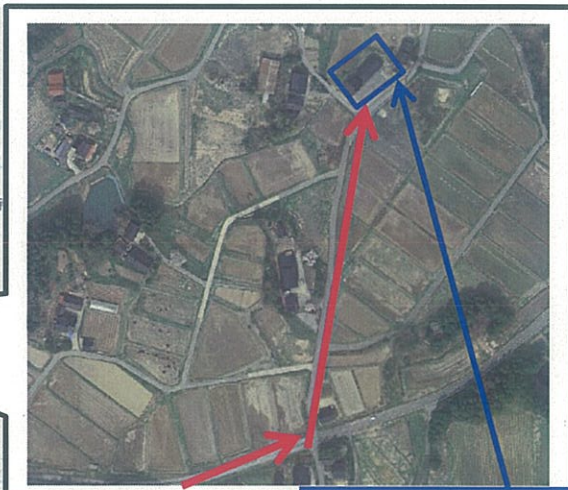
2 スケジュール

金沢駅・県庁発、現地着	7:15~10:00
開会、説明・作業	10:00~12:00
昼食・休憩	12:00~13:00
作業	13:00~15:00
現地発、県庁・金沢駅解散	15:00~17:50

※当日の状況により、変更する場合があります。

③ 現地集合の方

午前10:00までに、金蔵集会所に集合して下さい。



現地集合場所
(金蔵集会所)



3 緊急連絡先

6月9日(金)18時~6月10日(土)
090-5689-1019
(奥能登農林総合事務所 小澤)

4 留意事項

- (1)当日は、作業のできる服装でご参加ください。※ハチ対策として、黒っぽい服装はさけてください。
長靴、帽子、軍手、雨具、タオル、着替え、飲み物など必要なものは、各自でご準備願います。
- (2)刈払機、手鎌、のこぎりのいずれかを、お持ちください。
- (3)昼食は、集落で準備致します(昼食代500円の負担があります)。
- (4)小雨決行。ただし、大雨の場合は、6月11日(日)に延期となります。
中止の場合は、当日、午前6時30分までに当方から連絡いたします。
- (5)参加者の活動時における傷害補償のため、県が一括してボランティア活動保険に加入します。