

平成30年1月9日(火)
土木部建築住宅課
熊田(内線 5300)
直通TEL 076(225)1775

県営住宅入居者の募集について

平成30年度定期・前期募集及び新築光ヶ丘68棟の県営住宅の入居者を下記のとおり募集いたします。

この募集は、平成30年4月1日に入居可能な住居への入居者及び今後発生する空家への入居登録順位を決めるものです。

記

- 1 募集住宅 (1) 県内50団地
(2) 新築光ヶ丘68棟(※詳しくはお問い合わせください。)
- 2 受付期間 平成30年1月10日(水) から 平成30年2月2日(金) まで
(午前9時～午後5時45分、土・日を含みます。)
- 3 入居予定日 平成30年4月1日(日)
- 4 申込資格 所得基準
(1) 158,000円以下/月
(2) 214,000円以下/月
(2)に該当するのは、障がい者がいる世帯(身体1~4級、精神1~2級、知的A~B(軽度を除く))、高齢者世帯(申込者本人、同居者いずれもが60歳以上又は18歳未満である場合)又は同居者に小学校就学前の者がいる世帯
- 5 申込・問い合わせ先

県営住宅管理センター(以下3カ所で受け付けます。)

平和町店	金沢市若草町16-1	電話(076)241-5370
金沢駅西店	金沢市西念3-15-23	電話(076)232-5140
野々市駅前店	野々市市二日市1-31	電話(076)246-1320

※なお、申込用紙は、県内各市町の公営住宅担当窓口でもお渡ししています。

県営住宅

平成30年度【前期】入居者募集のご案内

県営住宅へ入居を希望される方へ

県営住宅は、住宅にお困りの低額所得者のための住宅です。このため民間の賃貸住宅と異なり、入居についての申込資格が定められております。この募集案内をよくお読みになったうえでお申込みください。

受付期間	
定期募集	平成30年1月10日(水)～2月2日(金) 土・日も受付 抽選日:平成30年2月23日(金)
随時募集	平成30年2月3日(土)～6月15日(金)
新築募集 (光ヶ丘団地68棟)	平成30年1月10日(水)～2月2日(金) 土・日も受付 抽選日:平成30年2月16日(金) ※詳しい募集内容については、別紙「新築募集のご案内」をご覧ください。

受付および問い合わせ先・県営住宅管理センター

 <p>県営住宅管理センター 平和町店</p>	 <p>県営住宅管理センター 野々市駅前店</p>	 <p>県営住宅管理センター 金沢駅西店</p>
平和町店 〒921-8111 金沢市若草町16-1 (若草ホーム産業本店内) TEL (076) 241-5370	野々市駅前店 〒921-8809 野々市市二日市1-31 (若草ホーム産業野々市駅前店内) TEL (076) 246-1320	金沢駅西店 〒920-0024 金沢市西念3-15-23KSビル2階 (若草ホーム産業金沢駅西店内) TEL (076) 232-5140

- 営業時間：午前9時～午後5時45分
- 土日、祝日の営業は平和町店のみです。ただし、定期募集・新築募集期間中の土日は全店営業いたします。

今回の募集についてのお知らせは、インターネットのホームページでも見ることができます。

石川県ホームページ <http://www.pref.ishikawa.lg.jp/kenju/shisaku/akiya.html>

県営住宅管理センター <http://www.phisnet.ne.jp/kenjyu/>

◆申込資格

入居申込みには、下記の条件をすべて満たすことが必要です。

申込みは1世帯1通に限ります。なお申込書は、原則本人または同居人が提出してください。

1 現在、住宅に困っていることが明らかな方

- ・持ち家の方（共有名義を含む）は、申込みの際、家を手放すことを証する書類が必要です。（入居決定の際には、元持ち家の所有権移転の分かる登記事項証明書の提出が必要です。）
- ・現在公営住宅に入居されている方や、自己の責任により住宅の立ち退きを求められている方は、申込みできません。

2 現に同居し、または同居しようとする親族があること （単身での入居についての特例は、下記5参照）

- ・近く結婚する婚約者や、事実上婚姻関係と同様の方も含まれます。
- ・結婚予定の方は、入籍日の2ヶ月前から入居の資格が生じます。
- ・家族を故意又は不自然に分割（又は合併）する世帯の申込みはできません。
- ・兄弟姉妹のみの申込みは原則できませんが、事情がある場合は窓口にご相談ください。

3 入居しようとする世帯員の所得合算額が法令で定められた基準額以内であること（3ページ参照）

4 申込者または現に同居し、もしくは同居しようとする親族が暴力団員でないこと（入居申込書裏面の同意書の記入が必要です。）

5 単身での入居については、上記 1・3・4 すべてに該当し、さらに次のいずれかに該当する、配偶者のいない方に限ります

- ・60歳以上の方
- ・1級から4級までの身体障がい者
- ・1級から3級までの精神障がい者
- ・AまたはBの知的障がい者
- ・特別項症から第6項症まで、および第1款症の戦傷病者
- ・DV被害者で、政令要件を満たす方
- ・犯罪被害者等で犯罪等により、従前の住居に居住することが困難となった方
- ・生活保護受給者（5ページ 優遇措置（3）に該当する者も含む）、大臣認定被爆者、海外からの引揚者で帰国後5年未満の方、ハンセン病療養所入所者等

※ただし、常時の介護を必要とし、かつ居宅でこれを受けられない方または受けることが困難な方は申込みできません。

◆収入基準

世帯の状況	所得月額
●一般の世帯	158,000円以下
●障がい者がいる世帯 〔身体1～4級、精神1～2級、知的A～B（軽度を除く）〕	214,000円以下
●60歳以上の世帯 〔申込者が60歳以上であり、かつ、同居者がすべて60歳以上または18歳未満である世帯〕	
●小さな子どもがいる世帯 〔同居者に平成30年度でまだ小学校に就学しない者がいる世帯〕	
●生活保護受給者、戦傷病者、大臣認定被爆者、海外からの引揚者で帰国後5年未満の方、ハンセン病療養所入所者等	

所得月額とは、世帯における1年間の総所得金額を計算したうえ、あてはまる控除額をすべて差し引いた残りの額を12で割った金額です。

所得月額の計算式

$$\text{所得月額} = \left[\begin{array}{l} \text{給与等総収入金額} - \text{給与所得控除} \\ \text{公的年金支給額} - \text{公的年金控除} \\ \text{事業所得等(税務署決定額)} \end{array} \right] - \left[\begin{array}{l} \text{扶養控除} \\ \text{特別控除} \end{array} \right] \div 12$$

←…………… 所得（1人ずつ計算）……………
← 全員の所得を合算後計算 →

(注1) 公的年金控除

65歳以上の人		65歳未満の人	
公的年金等の収入金額	公的年金等の控除額	公的年金等の収入金額	公的年金等の控除額
330万円未満	120万円	130万円未満	70万円
330万円以上410万円未満	収入金額×25%+37.5万円	130万円以上410万円未満	収入金額×25%+37.5万円
410万円以上770万円未満	収入金額×15%+78.5万円	410万円以上770万円未満	収入金額×15%+78.5万円
770万円以上	収入金額×5%+155.5万円	770万円以上	収入金額×5%+155.5万円

(注2) 扶養控除 申込者を除く1人につき38万円（学生など別居扶養親族も含む）

(注3) 特別控除 下記の表を参照（1人につき）

特別控除の種類	内容	控除額
障がい者	身体1～2級、精神1級、知的A	40万円
	身体3～6級、精神2～3級、知的B	27万円
老人控除対象配偶者 老人扶養親族	70歳以上の扶養親族で、所得38万円以下の者	10万円
特定扶養親族	16歳以上23歳未満で、所得38万円以下の者	25万円
寡婦（寡夫）	所得500万円以下で、所得が38万円以下の子と生計を一にする者等	27万円

収入基準早見表（給与所得。ただし所得者が1人で、特別控除がないとき）

世帯員	一般世帯		障がい者・高齢者世帯等	
	給与収入総額	所得額	給与収入総額	所得額
1人	2,967,999円	1,896,000円	3,887,999円	2,568,000円
2人	3,511,999円	2,276,000円	4,363,999円	2,948,000円
3人	3,995,999円	2,656,000円	4,835,999円	3,328,000円
4人	4,471,999円	3,036,000円	5,311,999円	3,708,000円
5人	4,947,999円	3,416,000円	5,787,999円	4,088,000円

※生活保護法による扶助料、雇用保険金、遺族年金、障害福祉年金、仕送り等非課税所得や退職金、一時所得は含めません。

◆申込みにあたっての留意事項

連帯保証人について

- ・連帯保証人は、原則以下の条件をすべて満たすことが必要です。
 - ①入居主義人の親族で身元および家賃の支払い等の保証ができる
 - ②入居決定者と同程度以上の収入を有する
 - ③県営住宅入居者ではない
- ・県営住宅申込書の連帯保証人（予定者）欄に記入・押印が必要です。
- ・連帯保証人が見つからない方は、原則、入居申込みができません。

家賃等について

- ・家賃は世帯全員の所得、住宅の広さおよび経過年数等により決まります。
- ・公営住宅では、入居者には毎年度事業主体に対し、収入を申告することが義務付けられており、それによって翌年度の家賃が設定されます（公営住宅法第16条第1項）。
- ・家賃、駐車場使用料の納入は、口座振替による支払いを原則とします。
- ・家賃、駐車場使用料とは別に、共益費（共用部分の電気代等）などがかかります。共益費の集金・会計処理や、共用部分の清掃・除草等は、各団地にて入居者の皆さんで行っています。

敷金について

- ・入居の際の敷金は、家賃3カ月分です。

鍵渡しと入居について

- ・事前に部屋の中をお見せすることはできません。敷金納付確認後、部屋の鍵をお渡します。
- ・入居は入居許可日から7日以内です。お申込みの通り、申込者・同居者全員に入居していただきます。

入居者設置の設備等について

- ・次のものは、各自で設置していただく必要があります。（⑥⑦については一部設置済の居宅もあります）
 - ①居宅の照明器具
 - ②鏡
 - ③便器のふた
 - ④ガスコンロ（またはIH調理器）
 - ⑤網戸
 - ⑥台所湯沸かし器
 - ⑦浴槽・風呂釜（給湯器）
 - ⑧エアコン等

ペットの飼育について

- ・犬、猫、鶏、鳩などのペットを飼うことはできません。（一時的に預かることも禁止です）ただし、身体障がい者が盲導犬、介助犬の利用を希望するときは、その飼育を認めることとしていきますので、申し出てください。

退去するとき

- ・畳の表替、障子及び襖の張替等を入居者の負担で行います。
- ・入居者が設置した設備の撤去費用、及び入居者の無理な使用や不注意によって、施設等を破損した場合の修繕費用は入居者の負担となります。（詳しくは「住まいのしおり」参照）

入居後の収入が増加した場合(所得月額増加)

①「収入超過者」となる収入基準

一般世帯 所得月額158,001円以上
裁量世帯 所得月額214,001円以上

「収入超過者」とは、公営住宅に引き続き3年以上入居していて、かつ施行令で定める基準を超える収入を有する世帯をいいます（公営住宅法第28条第1項）。

「収入超過者」に認定されると、住宅の明渡し努力義務が発生します。そして、収入および収入超過者になってからの期間に応じて、家賃が割増されます。認定後、最短で1年目から、最長で5年目までに民間賃貸住宅並みの家賃（近傍同種の住宅の家賃）とほぼ同程度まで引き上げられます（公営住宅法第28条）。

②「高額所得者」となる収入基準

所得月額313,001円以上

「高額所得者」とは、公営住宅に引き続き5年以上入居していて、かつ、最近2年間引き続き、施行令で定める基準を超える高額の収入がある世帯をいいます（公営住宅法第29条第1項）。

「高額所得者」に認定されると、期限を定めて住宅の明渡し請求を行います。家賃は、近傍同種の民間賃貸住宅並みの家賃が課せられます。

※同居者合算の特例として、高額所得者認定の際の所得月額の算定には、配偶者以外の同居者の所得金額は、各人の年額1,248,000円を超える部分についてのみ含めます。

※住宅の明渡し期限到来後も、明渡しされない場合は、近傍同種の住宅の家賃の2倍に相当する額が課せられます。

◆申し込みスケジュール

定期募集	受付期間 平成30年1月10日(水) ~ 2月2日(金)	抽選会 (入居順位決定) 日 時: 平成30年2月23日(金) 午前9時30分~午後2時00分 抽選場所: 金沢勤労者プラザ1階103号研修室 金沢市北安江3-2-20	受付場所 県営住宅管理センター (期間中、土日は全店営業)
随時募集	受付期間 平成30年2月3日(土) ~ 6月15日(金)	抽選会 なし 入居順位は申込み順になります	受付場所 県営住宅管理センター (土日、祝日の営業は平和町店のみ)

- (1) 抽選 (定期募集)
この抽選は平成30年4月1日に入居可能な住戸への入居者と、今後、発生する空家への入居登録順位を決めるものです。なお、抽選にあたって65歳以上の高齢者世帯や障がい者を含む世帯等は、優遇措置を講じます。(下記参照)
- (2) その他の募集 (随時募集)
平成30年2月3日以降、平成30年6月15日までは随時、申込みを受け付けます。この場合は、上記(1)の入居登録順位の末尾に、申込み順に順番に登録します。
- (3) 入居内定通知
入居が内定した場合には、毎月上旬頃、入居説明会の日時、場所を記載した入居内定通知を行います。ただし、申込時の世帯構成が変更になった場合は、入居取消になる場合もあります。なお、入居説明会時に提出する書類として、入居名義人の印鑑登録証明書、連帯保証人の印鑑登録証明書、連帯保証人の最新の所得証明書などが必要です。
- (4) 有効期限
登録された順位の有効期限は、平成30年7月10日です。
- (5) 次回定期募集
平成30年7月に行う予定です。募集の日程は県広報(毎週水曜日、北國、北陸中日、読売新聞掲載)でお知らせします。今回の申込みで入居できなかった方が、再度、申込みを希望される場合は、改めて申込書(各種証明書添付)の提出が必要となります。
- (6) 登録順位の変更
障がい者のいる世帯等の住替え措置や、災害等の避難者で、緊急に入居する必要が生じた場合は、登録順位に従わない場合がありますのでご了承ください。

◆優遇措置 (定期募集)

入居登録順位の抽選にあたり、下記の方には優遇措置を講じます。
 なお、年齢については平成30年4月1日時点となります。

- (1) 高齢者世帯 (65歳以上の人のみで構成するか、またはこれに18歳未満の未婚の人が加わった世帯)
 - (2) 障がい者世帯 ①から③に該当する方を含む世帯
 ①身体障がい者(障がいの程度1級~4級) ②精神障がい者(障がいの程度1級~3級)
 ③知的障がい者(AまたはB)
 - (3) 生活保護世帯(中国残留邦人等の円滑な帰国の促進並びに永住帰国した中国残留邦人等及び特定配偶者の自立の支援に関する法律14条1項に規定する支給給付(同法改正法附則4条1項に係るものも含む)を受けている世帯を含む)
 - (4) ひとり親世帯(配偶者のいない親が20歳未満の子を養育している世帯。祖父母、20歳以上の子がいる世帯は含まない)
 - (5) 多子世帯(18歳未満の子が2人以上いる世帯)
 - (6) DV被害世帯(配偶者の暴力等により婚姻関係が事実上破綻しているもの(支援センターの証明が必要)または単身入居できるDV被害者世帯)
 - (7) 犯罪被害世帯(犯罪被害により従前の住居に居住することが困難となった世帯(交通事故の被害者含む))
 - (8) 特別項症から第6項症まで、および第1款症の戦傷病者等
- (注) (6)および(7)については、書面申立て等による認定が必要です。

◆ 申込方法

県営住宅入居申込書に記入・押印をして、下記の書類を添付してください。

※各種証明書は、マイナンバーの記載のないもので、発行後6ヶ月以内のもの。ただし、異動のあった場合は異動後で最新のものが必要です。また、申込み後に連絡先や世帯の変更があった場合にはすみやかにご連絡ください。

	書類の内容・留意事項	チェック	入手方法
住民票謄本	申込者および同居予定者が全員記載され、続柄がわかるもの ・住民票謄本で続柄がわからない場合は戸籍謄本も必要 ・外国人の方は、国籍の省略のない住民票謄本が必要 ・内縁関係で入居する場合は、続柄に「未届の妻」、「未届の夫」の記載のあるもの		市町住民課
配偶者のいない方 未届の夫婦の方	戸籍謄本		市町住民課
所得の確認 16歳以上の入居予定者全員 (全日制高校生で収入のない方を除く)	最新の所得証明書(控除記載のもの、所得が0円の場合も必要)		市町税務担当課
	所得証明書に追加して、平成29年分の、		
	給与源泉徴収票		
	年金源泉徴収票		
	確定申告書の写し		
	卒業証書の写し(平成29または30年3月に全日制高校を卒業した方)		
生活保護受給の方	生活保護受給証明書(生活保護受給者)		市町および保健福祉センター
	市町および保健福祉センターの生活保護担当課等発行の意見書		センターの生活保護担当課
障害者手帳所持の方	障害者手帳(身体、精神、療育)の写し		
	単身入居の申込みの場合、入居資格認定のための申立書		県営住宅管理センター
別居扶養親族	遠隔地の健康保険証写し(表・裏) ※学生の場合は、有効期限の記載がある学生証または在学証明書		
退職をした方 平成28年から現在までに	退職証明書・雇用保険受給者証・離職票・退職日のわかる源泉徴収票のいずれか		雇用主、公共職業安定所等
就職・休職・転職をした方 平成29年から現在までに	勤続3カ月以上・・・給与支払証明書		雇用主
	勤続3カ月未満・・・採用関係証明書		
	休職していたあるいは休職中・・・休職証明書		
年金受給開始の方 平成29年から現在までに	年金証書・年金支払通知書のいずれか		雇用主、公共職業安定所等
事業を開始・廃止した方 平成29年から現在までに	営業実績証明書		県営住宅管理センター
	事業廃止を証する書面の写し		税務署等
婚約中の方	婚約証明書および仲人または立会人の住民票		県営住宅管理センター
離婚協議中の方	協議離婚申立書および誓約書 (注1)		県営住宅管理センター
離婚調停中の方	事件係属証明書および誓約書		裁判所
DV被害世帯	県女性相談支援センターの証明書またはDV被害者の保護命令決定書など		県女性相談支援センター等 裁判所等
持ち家を手放した方	元持ち家の登記事項証明書(全部事項証明書、建物)		法務局
持ち家を手放す予定の方	不動産媒介契約書、競売決定通知書など (注2)		不動産業者等
その他の書類	入居資格認定のための申立書 シルバーハウジングの自活状況申立書 車いす使用を証する書類 犯罪被害者の申立書		

※申込世帯の状況によっては上記以外の書類の提出を求められることがあります。

(注1) 離婚協議中で申込みの方は、正式に離婚が成立するまで入居できません。申込みのみの受付となります。

(注2) 持ち家のある世帯は、家を手放したことが確認できるまで入居できません。申込みのみの受付となります。

◆ 申込住宅の選択基準

世帯人数により入居できる住宅タイプは、下記の表の通りです。65歳以上の方、身体障がい者（1～4級）がいる世帯は、エレベーターのある棟を除き、1階または2階となります。

世帯人数の算定は、大人、子供いずれも1人と算定します。団地、間取り、階以外を指定しての申込みはできません。

世帯構成		住宅タイプ		摘要
単身	2 3 人	I	1DK、2K	・高齢者のみの世帯等は、2人でも住宅タイプIに入居可能です。
		II	1LDK、2DK、3K	・川辺団地は2LDK、三十苅、三十苅南、上野台団地は2LDK、3DK、末、菅原、額浦野森、山代、菅谷、はまなす、島出、奥原、宮川、久手川、若山団地については3DKでも1人の入居が可能です。
	4 人 以上	III	2LDK、3DK	・平和町、額、翠ヶ丘、川辺団地は3LDKでも3人の入居が可能です。
		IV	3LDK、4DK、5DK	・その他、団地ごとに入居対象者を限定している住戸があります。

◆ 募集する住宅

- 網掛けとなっている住戸は、入居対象者を限定しているの、ご相談ください。
- 車いす対応住戸は、入居者に車いすを使用している方がいる世帯が募集対象です。
- メゾネットとは、住戸内が2階に分かれていて、内階段で結ばれている住戸です。

L…リビング（居間） D…ダイニング（食堂） K…キッチン（台所）

所在市町	団地名（所在地） 最寄のバス停 （徒歩〇分） 周辺の小中学校	管理戸数	間取り	部屋の大きさ （畳）	階別戸数								うち車いす対応戸数	うちメゾネット住戸	風呂給湯設備 （設置号棟）	建設年度	家賃 （概算） 円	駐車場 （有料） （1台） 円	備考		
					1階	2階	3階	4階	5階	6階	7階	8階									
金沢市	泉野（泉野一丁目） 寺町2丁目バス停3分 泉野小・野田中	15	1LDK	6	2	2	2								完備	有	H14	24,000～47,100	2,400		
			2LDK	8.5、6	3	3	3											30,100～59,200			
	平和町（平和町） 平和町バス停3分 十一屋小・長坂台小 野田中	772	1LDK	6～	69	41	43	45	41				11			有 7 10 12 13 14 27 32 33 40 42 43 45	S36 ～ H21	19,100～48,900	2,200	メゾネット有 駐車区画が極めて少ないため利用できない場合があります。 3LDKは3人以上で入居可。	
			2K	6、3～	22	12												12,800～43,000			
			2DK	6、6	40	13	15	2	9												16,600～49,200
			2LDK	6、6	31	42	36	30	17	2	2	2	8								18,000～63,700
			3DK	6、6、6	25	55	47	27	3	2			2	12							15,400～73,000
			3LDK	6、6、4.5～	7	36	21	10	8				2	16							18,000～74,800
	円光寺町（円光寺） 円光寺バス停3分 長坂台小・野田中	82	2DK	8、6	12	13	12										S56 ～ S58	17,700～42,000	2,100		
			2LDK	8、6	3	3	3											20,600～42,600			
			3DK	6、6、6～	12	12	12											21,500～52,200			
	鳴和（鳴和） 鳴和バス停3分 森山町小・小坂小 鳴和中	84	1LDK	6～	11	11	11	8					6			完備	有	H10 ～ H22	18,800～45,500	1,800	
			2LDK	8、6.5	4	10	10	8					2						24,500～58,400		
			3LDK	8、6.5、5.5	3	3	3	2					1						32,500～66,000		
	若草（若草町） 二水高校前バス停1分 十一屋小・野田中	22	2K	6、4.5	2													S61	17,100～33,700	2,200	駐車区画が少ないため利用できない場合があります。
			2DK	8、6	4	2	2	2											20,900～42,800		
			2LDK	6、4.5	2	2													21,300～44,100		
			3DK	8、6、6	2	2	2												25,900～52,400		
	額（額新町） 額新町バス停2分 扇台小・額中	175	1LDK	6～	12	12	13	9					3				有 44 45 55	S38 ～ H25	21,700～46,400	1,900	駐車区画が少ないため利用できない場合があります。 3LDKは3人以上で入居可。
			2K	6、6	4														20,200～40,500		
			2DK	6、6	4														22,000～44,800		
			2LDK	6、4.5～	9	13	12	8											23,300～55,400		
			3DK	8、6、4.5	8	8	8	8											19,400～35,200		
3LDK			6、6、4～	4	8	7	4											27,900～67,200			
光ヶ丘（光が丘） 光が丘口バス停5分 扇台小学校・額小学校 額中学校	118	1DK	6	2	2	2	2									有 67 68 73 74 75	S41 ～ H29	16,000～31,500	1,800		
		1LDK	6	16	14	14	14					3						19,000～45,500			
		2DK	4.5、4.5	2	2	2	2											20,000～39,900			
		2LDK	8、6	5	6	5	5											25,800～56,500			
		3DK	6、4.5、4.5～	3	4	4	4											18,300～54,800			
		3LDK	8、6、5	4	3	1												31,200～65,100			

- 網掛けとなっている住戸は、入居対象者を限定しているもので、ご相談ください。
- 車いす対応住戸は、入居者に車いすを使用している方がいる世帯が募集対象です。
- メゾネットとは、住戸内が2階に分かれていて、内階段で結ばれている住戸です。

L…リビング(居間) D…ダイニング(食堂) K…キッチン(台所)

所在市町	団地名(所在地) 最寄のバス停 (徒歩〇分) 周辺の小中学校	管理戸数	間取り	部屋の大きさ (畳)	階別戸数								うち車いす対応戸数	うちメゾネット住戸	風呂給湯設備	エレベーター (設置号棟)	建設年度	家賃 (概算) 円	駐車場 (有料) (1台) 円	備考
					1階	2階	3階	4階	5階	6階	7階	8階								
金沢市	額新保(額新保) 額新町前バス停2分 扇台小・額中	86	2LDK	6、6	2	2	2									S48 ~ H2	24,000 ~ 49,600	1,800	単身入居不可	
			3DK	6、6、4~	12	16	16	16	16						15,300 ~ 34,700					
			3LDK	6、6、5		1	1								26,300 ~ 53,900					
			4DK	6、6、6、4	2										25,800 ~ 50,700					
	三十蒔(三十蒔町) 下新庄バス停5分 四十万小・額中	114	2LDK	6、6	2	6	2									S48	15,100 ~ 32,600	1,700	単身入居可	
			3DK	6、6、4	36	32	36								15,000 ~ 32,600					
	三十蒔南(三十蒔町) しじまバス停8分 四十万小・額中	132	2LDK	6、6	2	4	4	2								S49 ~ S50	15,800 ~ 34,600	1,700	単身入居可	
			3DK	6、6、4~	30	28	28	22	12						15,400 ~ 35,800					
	大桑(大桑町) 大桑バス停1分 十一屋小 野田中・城南中	253	1DK	5~	11	8	8						6			完備 有	H12 ~ H21	17,100 ~ 38,100	1,800	※一部住戸はH コンロのみの対 応となります。
			2DK	5、5~	21	8	8	54					5		21,500 ~ 51,900					
			3DK	6、6、6~	33	41	41						1		27,800 ~ 60,500					
			3LDK	6、6、6	2	9	9								33,500 ~ 69,200					
	諸江(諸江町) 上諸江バス停4分 諸江町小・浅野川中	121	2DK	6、6	7	7	43									S53 ~ S54	14,600 ~ 35,000	2,000	メゾネット有	
			2LDK	8、6			2								19,200 ~ 31,800					
			3DK	8、6、6	61	1							60		18,500 ~ 49,500					
	額浦野森(額新保) 矢作北バス停2分 扇台小・額中	64	3DK	8、6、5	16	16	16	16								S54	18,600 ~ 36,900	1,700	単身入居可	
	新神田(新神田) 本江町バス停1分 新神田小・高岡中	139	2DK	6、6	24	26	14									S54 ~ S55	17,700 ~ 38,900	2,000	メゾネット有	
			2LDK	6、6	1	1	1								21,200 ~ 44,500					
			3DK	8、6、6~	36		36						72		26,200 ~ 52,300					
	古府(古府) 古府南バス停2分 西南部小・西南部中	60	2DK	8、6~	30											S55 ~ S56	19,100 ~ 42,900	1,800	メゾネット有	
3DK			8、7.5、6		30							28		24,400 ~ 52,200						
末(末町) 永安町バス停5分 犀川小・犀生中	87	3DK	6、6、6~	29	29	29									S55 ~ S56	19,000 ~ 43,600	1,500	単身入居可		
寺中(寺中) 寺中バス停3分 木曳野小・金石中	124	2DK	6、6	8	8	8	7								S56 ~ S63	21,600 ~ 44,700	1,800	メゾネット有		
		2LDK	6、6	3	8							8		21,800 ~ 46,200						
		3DK	6、6、6	25	41	9	7					32		22,100 ~ 57,100						
米泉(米泉) 米泉バス停2分 米泉小・清泉中	88	2DK	8、6		18	18									S57	18,200 ~ 35,000	1,700	メゾネット有		
		3DK	6、6、6	26	8	8						16		23,400 ~ 43,700						
		4DK	8、6、6、6				10					10		27,700 ~ 39,800						
泉本町(泉本町) 金沢高校前バス停1分 三馬小・清泉中	121	1LDK	6	2	2	2	2	2							有 (6) S57 ~ H17	20,700 ~ 40,800	1,800	メゾネット有		
		2DK	8、6	15		7	9	6						18,500 ~ 39,700						
		2LDK	8、5	3	3	3	3	3						27,300 ~ 55,500						
		3DK	8、6、6	7	18	15	6							22,800 ~ 47,900						
		3LDK	8、6、5	1	1	1	1	1						34,000 ~ 66,800						
金石(金石東) 金石北バス停3分 金石小・金石中	27	2DK	8、6	13											S58	20,000 ~ 41,300	1,500	メゾネット有		
		3DK	8、6、6	1	13							14		26,400 ~ 56,800						
矢木(矢木) みどり1丁目バス停12分 三和小・西南部中	84	2DK	8、6	13	13	16									S59 ~ S60	18,700 ~ 39,900	1,700			
		3DK	8、6、6	15	15	10								23,400 ~ 49,100						
		4DK	8、6、6、6			2								28,500 ~ 55,900						
畝田(畝田西) 畝田住宅バス停1分 木曳野小・大徳中	162	2DK	8、6	11			22	18							有 (5) S60 ~ H1	20,000 ~ 46,600	1,700			
		2LDK	8、6	4	4	4	4	4	4	4	4			23,000 ~ 47,200						
		3DK	8、6、6	11	22	22								25,400 ~ 55,300						
		3LDK	8、6、6	4	4	4	4	4	4					27,100 ~ 55,400						

- 網掛けとなっている住戸は、入居対象者を限定しているの、ご相談ください。
- 車いす対応住戸は、入居者に車いすを使用している方がいる世帯が募集対象です。
- メゾネットとは、住戸内が2階に分かれていて、内階段で結ばれている住戸です。

L…リビング(居間) D…ダイニング(食堂) K…キッチン(台所)

所在市町	団地名(所在地) 最寄のバス停 (徒歩〇分) 周辺の小中学校	管理戸数	間取り	部屋の大きさ (畳)	階別戸数								うち車いす対応戸数	うちメゾネット住戸	風呂給湯設備	(エレベーター 設置号棟)	建設年度	家賃 (概算) 円	駐車場 (有料) (1台) 円	備考	
					1階	2階	3階	4階	5階	6階	7階	8階									
金沢市	けやき(大野町) 大野1丁目バス停4分 大野町小・金石中	100	2LDK	8、6	26	26							52	完備		H5 ~ H10	27,600 ~ 56,000 28,900 ~ 58,600	1,200	メゾネット有 単身入居不可		
			3LDK	8、6、4.5	16	16	16														
	法島(法島町) 寺町1丁目バス停5分 十一屋小・野田中	12	2DK	8、6	1	1	1						1	完備		H10	25,100 ~ 49,200 26,800 ~ 52,700 29,100 ~ 57,100	1,900	オール電化		
野々市市	あすなる (二日市町・御経塚) 八日市バス停3分 御園小・布水中	445	1LDK	8	4	1	1	1					1		有(11)	S45 ~ H13	18,700 ~ 40,000 9,100 ~ 15,700	1,500			
			2K	8、4.5	6	6	6	6													
			2DK	8、6	3	3	3	3													
			2LDK	8、6	11	11	11	4						4							
			3K	6、4.5、3	8	8	8	8													
			3DK	6、6、4~	64	64	64	64	42												
菅原(菅原町) 矢作北バス停2分 菅原小・野々市中	300	3DK	6、6、4~	66	66	66	66	36							S50 ~ S53	14,700 ~ 37,300	1,700	単身入居可			
本町(本町) 横宮バス停4分 館野小・布水中	80	1DK	5.5	3											S53 ~ S54	14,200 ~ 28,400 17,200 ~ 37,200	1,600				
		3DK	6、6、4.5	17	20	20	20														
津幡町	野山(津幡) 野山集会所前バス停1分 太白台小・津幡中	22	2LDK	8、4.5	11											H1 ~ H5	15,500 ~ 32,600 19,900 ~ 41,700	1,100	木造戸建 単身入居不可 メゾネット有		
			3LDK	8、6、4.5	11									11							
白山市	蕪城(蕪城) 蕪城団地バス停5分 蕪城小・北星中	24	1LDK	6	2									完備		H7 ~ H9	18,300 ~ 36,000 23,500 ~ 46,200 24,100 ~ 49,000 29,200 ~ 58,600	1,600			
			2DK	8、6	2	2	2														
			2LDK	8、6	2	2	2														
			3LDK	8、6、4.5	2	4	4														
笠間(笠間町) 笠間バス停10分 松陽小・笠間中	21	1LDK	6~	2	2	2						2	完備	有	H11	19,100 ~ 40,800 26,500 ~ 52,100 29,700 ~ 58,400	1,400				
		2LDK	8、6	4	4	4															
		3LDK	8、6、6	1	1	1															
相木(相木町) 相木団地バス停5分 北陽小・北星中	54	1LDK	8	4								4	完備		H3 ~ H11	24,600 ~ 49,600 22,800 ~ 56,400 26,700 ~ 61,700	1,600	1LDKは車いす 対応住戸のみ			
		2LDK	8、6~	7	10	10															
		3LDK	8、6、6~	7	8	8															
村井(村井東) 松南バス停5分 松任小・松任中	96	2DK	8、6	36										完備		S60 ~ S63	19,500 ~ 41,800 20,200 ~ 42,100 26,000 ~ 55,600 24,500 ~ 51,100	1,500	メゾネット有		
		2LDK	8、4.5	3	3	3	3														
		3DK	8、6、6	36									36								
		3LDK	8、6、4.5	3	3	3	3														
川辺(川辺町) 平面バス停9分 能美小・板津中	76	1LDK	6	1									完備		H6 ~ H10	17,300 ~ 34,000 23,200 ~ 49,800 27,700 ~ 57,000	1,200	2LDKは 単身入居可 3LDKは3人以上 で入居可			
		2LDK	8、5~	17	12	12	6					3									
		3LDK	8、6、4.5~	4	10	10	4														
四丁町(四丁町) 月津東バス停4分 月津小・南部中	20	1LDK	6	2	1	2						2	完備	有	H11	20,300 ~ 42,100 24,400 ~ 48,200 29,000 ~ 57,000	1,200				
		2LDK	8、6	4	4	4															
		3LDK	8、6、6	1	1	1															
能美市	翠ヶ丘(山口町) 翠ヶ丘運動公園前 バス停2分 浜小・根上中	62	1DK	6	1	2	2					1	完備		有(7)	H2 ~ H10	12,000 ~ 23,600 13,200 ~ 26,300 14,800 ~ 36,800 19,100 ~ 44,300	1,000	木造戸建有 メゾネット有 3LDKは3人 以上で入居可。		
			1LDK	6	3																
			2LDK	6、6~	14	9	8										4				
			3LDK	8、6、4.5	7	8	8					1					2				
藤ヶ丘(高坂町) 高坂根上公民館バス停2分 浜小・根上中	10	2LDK	8、6	4	2	1							完備		H4	17,000 ~ 36,000 20,000 ~ 39,300 21,700 ~ 42,600	1,100	単身入居不可			
		3DK	8、6、4.5	1																	
		3LDK	8、6、4.5	1	1																
粟生(粟生町) 粟生東口バス停3分 粟生小・寺井中	24	2LDK	8、6	6	4	4							完備		H5 ~ H6	19,900 ~ 39,500 23,000 ~ 45,700	1,200	単身入居不可			
		3LDK	8、6、4.5	2	4	4															

●網掛けとなっている住戸は、入居対象者を限定しているの、ご相談ください。

●車いす対応住戸は、入居者に車いすを使用している方がいる世帯が募集対象です。

●メゾネットとは、住戸内が2階に分かれていて、内階段で結ばれている住戸です。

L…リビング (居間) D…ダイニング (食堂) K…キッチン (台所)

所在市町	団地名(所在地) 最寄のバス停 (徒歩〇分) 周辺の小中学校	管理戸数	間取り	部屋の大きさ (畳)	階別戸数					うち車いす対応戸数	うちメゾネット住戸	風呂給湯設備	エレベーター (設置号棟)	建設年度	家賃 (概算) 円	駐車場 (有料) (1台) 円	備考
					1階	2階	3階	4階	5階								
加賀市	瑞穂(動橋町) 動橋南口バス停2分 動橋小・東和中	12	1LDK	6	2						完備	H5	16,100 ~ 31,500	1,000			
				2LDK	6、6	2	2	2									20,000 ~ 39,300
				3DK	6、6、5.5		2	2									21,000 ~ 41,200
加賀市	山代(山代温泉北部) 加賀市文化会館前バス停3分 山代小・山代中	71	3DK	6、6、4.5	17	18	18	18				S50 ~ S54	12,600 ~ 28,100	1,000	単身入居可		
				菅谷(山中温泉菅谷町) 菅谷バス停3分 菅谷小・山の中	39	3DK	6、6、4.5	7	8	8	8	8			S49 ~ S50	11,700 ~ 25,300	1,000
羽咋市	はまなす(千里浜町) はまなす団地前バス停1分 羽咋小・羽咋中	24	3DK	6、6、4	6	6	6	6				S51	11,800 ~ 25,200	1,100	単身入居可		
				島出(島出町) 羽咋中央バス停10分 羽咋小・羽咋中	36	3DK	6、6、6~	12	12	12				S55 ~ S59	15,000 ~ 33,000	1,000	単身入居可
七尾市	南ヶ丘(南ヶ丘町) 南ヶ丘住宅前バス停4分 天神山小・東部中	12	2LDK	8、6	4							H3 ~ H4	14,500 ~ 29,400	1,000	木造戸建 単身入居不可 メゾネット有		
				3LDK	6、6、6~	8					8					17,800 ~ 35,700	
七尾市	奥原(奥原町) 奥原バス停7分 和倉小・香島中	64	3DK	6、6、4~	12	13	13	13	13			S50 ~ S52	9,700 ~ 22,700	900	単身入居可		
				堀町(堀町) 鳳至小学校前バス停12分 鳳至小・輪島中	12	2DK	8、6	2	2						H4 ~ H5	20,200 ~ 40,200	1,200
2LDK	6、6	2										18,300 ~ 35,900					
3DK	8、6、6		2	2								24,100 ~ 47,300					
3LDK	8、6、6	2							2			24,500 ~ 48,200					
輪島市	弥生(河井町) 弥生町バス停1分 河井小・輪島中	24	3K	6、6、4	6	6	6	6				S48	13,000 ~ 25,600	1,300			
				宮川(宅田町) 宮川団地バス停1分 河井小・輪島中	70	3DK	6、6、4	14	14	14	14	14			S49 ~ S51	13,700 ~ 30,200	1,400
	上野台(二ツ屋町) ファミ前バス停6分 河井小・輪島中	66	2DK	8、6	4	5	4	4					S61 ~ H3	16,200 ~ 34,300	1,000	2LDK、3DK :単身入居可	
				2LDK	8、6	5	5	5	3					17,900 ~ 37,700			
				3DK	8、6、4.5~	5	5	5	5					19,900 ~ 43,500			
3LDK	8、6、6	3	3	3	2					21,500 ~ 45,200							
珠洲市	若山(若山町) 出田川辺バス停1分 若山小・緑丘中	32	3DK	6、6、4	8	8	8	8				S48 ~ S49	10,000 ~ 22,000	900	単身入居可		

種類	所在地	団地名	募集対象戸数	間取り	部屋の大きさ	駐車場(有料) (1台)	備考
特定目的住宅(母子住宅)	金沢	平和町	18	2DK	6、6	2,200円	
シルバーハウジング ※1			12	2LDK	6、6	駐車場区画が極めて少ないため利用できない場合があります。	●固定電話設置必須 ●入居資格※2 費用(生活援護員によるサービス負担金) 1ヶ月0円~4,900円
			18	1LDK	6~		

※1 シルバーハウジング 生活援助員が生活指導・相談、安否の確認、緊急時の対応などのサービスを提供します。

※2 ①60歳以上の単身世帯、②60歳以上の高齢者のみの世帯、③高齢者夫婦世帯 (いずれかが60歳以上)、上記のいずれかの方で、「自炊が可能な程度の健康状態であるが、独立して生活するには、不安があると認められる者」および「住宅困窮度が高く家族による援助が困難な者」のいずれにも該当する者であること。

同意書

- 1 私は、県営住宅への入居を申込むに当たり、私および同居しようとする親族（入居決定後の同居親族含む）は、暴力団員（「暴力団員による不当な行為の防止等に関する法律」第2条第6号に規定する暴力団員をいう。）ではないことを確約します。また、暴力団員の該当調査に同意します。
- 2 私は、県営住宅の申込み資格である「持ち家がなく、自己の責任により住居の立退きを求められていない」ことを満たす者であることを確約します。申込み資格があることを確認するため必要な場合、石川県が現住戸の管理者に対し、居住状況等について調査することに同意します。
- 3 入居後、収入超過者（公営住宅法第28条1項）に認定された場合は、住居を明渡すよう努力します。また、高額所得者（公営住宅法第29条1項）に認定された場合は、速やかに住宅を明渡します。
- 4 申込団地・間取り・階などについて、当該条件で生活に支障はありません。入居後は身体等の著しい状態変化がない限りは、住替えの希望はしないことに同意します。
- 5 県営住宅入居者募集案内の記載内容を、十分理解、承知した上で申込みます。

以上のことが事実と相違する場合は、入居決定、および入居決定後において入居許可を取り消されても異議ありません。

平成 年 月 日

石川県知事 様

(入居申込者)

住 所

ふりがな

氏 名

印

記入上の注意

- 1 記入は正確に楷書で書いてください。名前には必ずふりがなを付けてください。
- 2 「勤務先」欄は、具体的に記入し、「会社員」「公務員」などと記入しないでください。事業所得者は「店主」「家族従業員」、職のない方は「無職」、学生の方は「〇〇学校〇年」などと記入してください。
- 3 生年月日の「大」「昭」「平」は該当文字を○で囲んでください。

添付する証明書類

- 1 申込者および同居しようとする親族全員の載っている住民票謄本（婚約の方は相手の方の住民票謄本）
- 2 別居扶養親族のある方は、それを証明できる書類
- 3 申込者および16歳以上の同居しようとする親族全員（全日制高校生で収入のない方を除く）の所得証明書
- 4 その他、特に知事が必要と認める書類

入居者募集案内をよく読んで記入してください。

受付番号

平成 年 月 日

県営住宅入居申込書

石川県知事 様

平成 年 月 日

審査	受付	優遇

申込者
(名義人)

〒
現住所
ふりがな
氏名 印

TEL: () -
携帯TEL: - -

連絡先
(上記と住所電話番号違う場合)
TEL: () -

裁量
有・無

県営住宅への入居資格を満たしており、県営住宅に入居したいので、関係書類を添え、申込みます。
本申込書にいつわりの記載があるときは、申込みを無効とされても異議を申立てません。 ※記載しないこと

	続柄	氏名	生年月日	年齢	勤務先又は事業所		(上段)収入額
					名称	所在地	(下段)所得額
同居し ようとする 親族	ふりがな 申込者 (世帯主)		大 昭 平				円
			・			TEL() -	
			大 昭 平				
			・			TEL() -	
			大 昭 平				
		・			TEL() -		
扶養の その他 親族の			大 昭 平				
			・			TEL() -	

連帯保証人 (予定者自署)	(住所)	TEL() -
	(氏名)	(申込者との続柄:) ⑩ (歳)

現住居の状況

自宅・借家の別	居住階数	エレベーター	室数	畳数	家賃月額	居住年月	世帯人員
	階	有・無	室	帖	円	年 箇月	名

申込団地名	団地	申込理由 (詳細に記入してください。)
間取り:		
階指定	階段の場合: ~ 階	
	エレベーターの場合: ~ 階	
メゾネット:	可・不可	

特記事項

裏面をお読みください。

団地、間取り、階以外を指定しての申込みはできません。
入居に際し、連帯保証人(親族の方で、身元および家賃の支払い等の保証ができる方)が必要ですから、あらかじめ同意を得ておいてください。
連帯保証人(予定者)の住所、氏名等の記入押印は、当該本人がしてください。

キリトリ線

「新築県営住宅入居者募集のご案内」

光ヶ丘団地県営住宅68棟

新築県営住宅の入居者を募集します。「平成30年度【前期】県営住宅入居者募集のご案内」と、この別紙をよく読んでお申込みください。

＜お申込み・お問合わせ先＞

県営住宅管理センター（下記3か所で受け付けます。）

平和町店	〒921-8111	金沢市若草町16-1	TEL (076)241-5370
金沢駅西店	〒920-0024	金沢市西念3-15-23 KSビル2階	TEL (076)232-5140
野々市駅前店	〒921-8809	野々市市二日市1-31	TEL (076)246-1320

● 募集する住宅（裏面の住戸表もご参照ください。）

金沢市光が丘1丁目172番地 光ヶ丘団地県営住宅68棟
（鉄筋コンクリート4階建て、光が丘口バス停から徒歩5分）
※抽選の対象となるのは全24戸です。

＜抽選の対象となる住戸（平成30年4月1日に入居可能な住戸）＞

間取り	階	戸数	所得に基づく家賃（概算）	世帯構成
1LDK	1階	4戸	23,100円～45,500円	1人～3人
	2階	5戸		
	3階	5戸		
	4階	5戸		
1LDK （車いす住戸）	1階	1戸	22,400円～44,100円	1人～3人 （車いす使用者を含んでいること）
2LDK	1階	1戸	28,800円～56,500円	2人以上
	2階	1戸		
	3階	1戸		
	4階	1戸		

※高齢者世帯またはひとり親世帯で世帯人数が2人の場合、申込みできる間取りは1LDKとなります。
高齢者世帯…65歳以上の人のみで構成される世帯
ひとり親世帯…配偶者のない親が20歳未満の子を養育している世帯

＜注意事項＞

- 世帯人数の算定は、大人、子供いずれも1人とカウントします。
- 駐車場は、申込みのうえ1世帯につき1区画使用できます。使用料は1区画につき月額1,800円です。
- 新築住宅では浴槽・給湯器を全ての住居に設置済みですが、居室などの照明器具、ガスコンロ（車いす住戸のみIHコンロも使用可能）、網戸、エアコンなどは、各自で設置していただく必要があります。

● 入居期日

平成30年4月1日(日)

● 申込受付期間

平成30年1月10日(水)から平成30年2月2日(金)まで

(午前9時から午後5時45分まで。募集期間中は土・日も受け付けます。)

● 抽選および住戸決定

日 時 平成30年2月16日(金) 午前9時から

場 所 金沢勤労者プラザ 101研修室(金沢市北安江3-2-20)

● 住戸決定の方法

<抽選>

抽選対象住戸(24戸)について公開抽選を行い、当選者を決定します。

抽選会に欠席された場合は棄権とみなしますので、必ずご出席ください。(代理人による出席可)

※抽選後に入居辞退や空き家が生じた場合は、随時募集の対象となります。新築募集の抽選で入居できなかった方で、随時募集に参加をご希望される方は、再度申込みをしていただく必要があります。(その場合は、光ヶ丘団地以外の住宅に希望を変更することもできます。)

● 入居説明会

日 時 平成30年3月22日(木)

場 所 額新町集会所(金沢市額新町1-29)

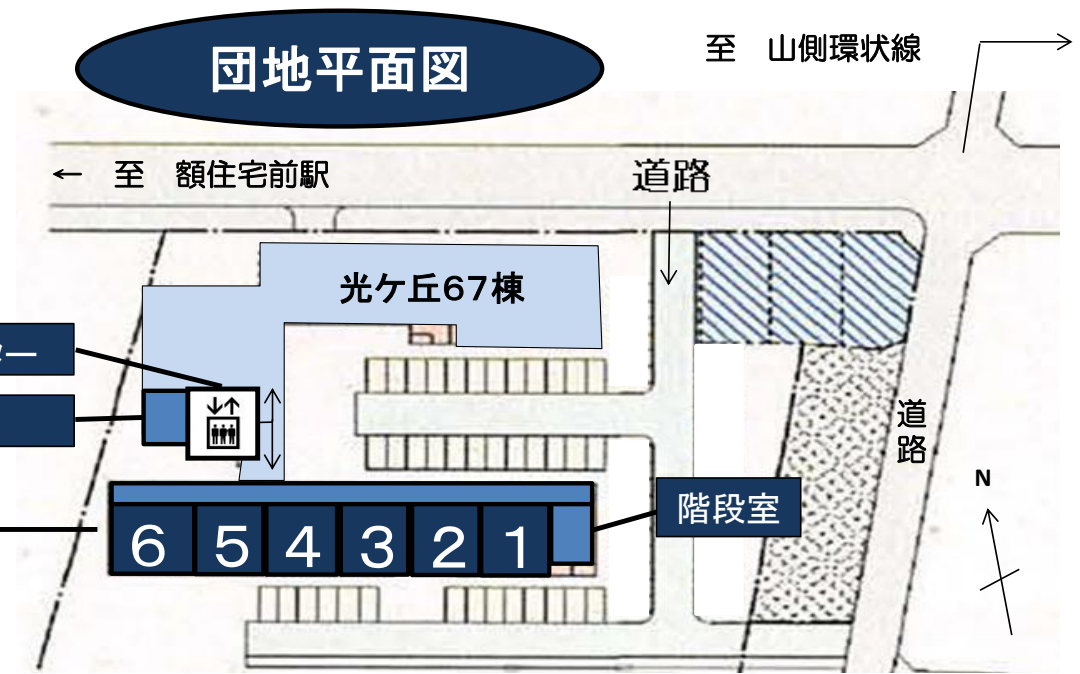
● 新築募集についての注意事項

- (1) 申込みは1世帯1通に限ります。
- (2) 事前に部屋の中をお見せすることはできません。
- (3) 離婚協議中の方および持ち家を手放す予定の方は、新築募集には申込みできません。
- (4) 抽選では、高齢者の方などに優遇措置を講じます。(詳しくは、「平成30年度【前期】県営住宅入居者募集のご案内」の5ページをご覧ください。)
- (5) 家賃は世帯全員の所得、住宅の広さおよび経過年数等により決まります。また、家賃・駐車場使用料とは別に、共益費等(共用部分の電気代等)が別途かかります。共益費の集金・会計処理や、共用部分の清掃・除草等は入居者の皆さんで運営する団地自治会等で行っています。
- (6) 家賃、駐車場使用料の納入は、口座振替による支払いを原則とします。
- (7) 入居の際の敷金は家賃3か月分です。
- (8) 連帯保証人は、原則入居名義人の親族で身元および家賃の支払等の保証ができ、かつ入居決定者と同程度以上の収入がある県営住宅入居者以外の方に依頼してください。連帯保証人が見つからない方は、原則入居申込みができません。
- (9) 退去されるときは、障子およびふすまの貼替等を入居者の負担で行っていただきます。また、入居者が設置した設備の撤去費用および入居者の無理な使用や不注意によって施設等を破損した場合の修繕費用は入居者の負担となります。
- (10) 犬、猫、鶏、鳩などのペットを飼うことはできません。(一時的に預かることも禁止です。)ただし、障がい者の方で、盲導犬等の補助犬が必要な場合はご相談ください。

※ 入居資格・提出書類等の詳細および入居申込書については、
「平成30年度【前期】県営住宅入居者募集のご案内」をご覧ください。

＜光ヶ丘県営住宅68棟 住戸表＞

4F	406号 2LDK	405号 1LDK	404号 1LDK	403号 1LDK	402号 1LDK	401号 1LDK
3F	306号 2LDK	305号 1LDK	304号 1LDK	303号 1LDK	302号 1LDK	301号 1LDK
2F	206号 2LDK	205号 1LDK	204号 1LDK	203号 1LDK	202号 1LDK	201号 1LDK
1F	106号 2LDK	105号 1LDK	104号 1LDK	103号 1LDK	102号 1LDK	101号 1LDK (車いす住戸)
	6	5	4	3	2	1



※ 全住戸バルコニーは南向きとなります。

2LDK

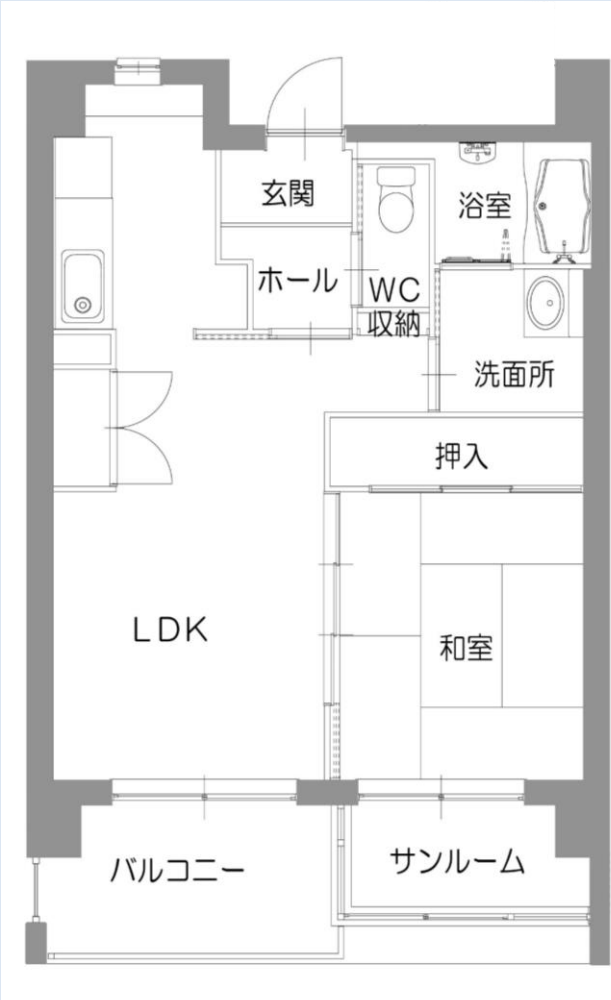
106号、206号、306号、406号



1LDK

一部、間取りが左右対称の住戸があります。

102号から105号、201号から205号、
301号から305号、401号から405号、



1LDK (車いす)住戸

101号

