

石川県漁海況情報



367号
2016年11月30日発行

石川県水産総合センター 電話 0768-62-1324 FAX 0768-62-4324
ホームページ <http://www.pref.ishikawa.lg.jp/suisan/center/sigenbu.html>
携帯電話 http://www.pref.ishikawa.lg.jp/mobile/suisan/center/sigenbu_files/p-index.html



本号の概要

ズワイガニの水揚状況（期間：11月6日～20日）

- 解禁後15日間の水揚量は雄ガニが前年並み、雌ガニは前年をやや下回りました。
- 出漁隻日あたりの雄雌の水揚量は前年並みで、過去5年平均をやや下回りました。

大型クラゲ情報（期間：11月2日～11月22日）

- 大型クラゲの入網は極めて少なくなっており、今後増加することはないと考えられます。

石川県主要港の水揚状況（期間：11月1日～15日）

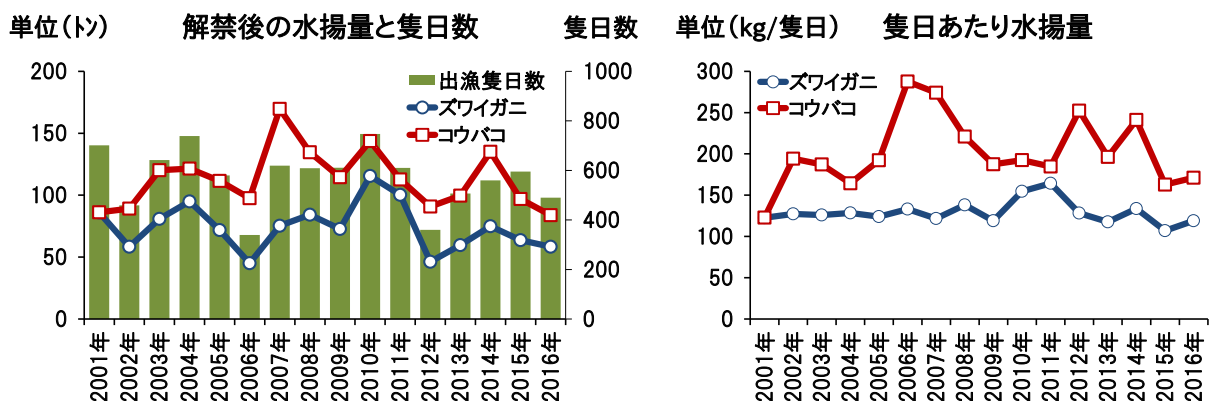
- 定置網ではフクラギ・ソウダガツオ、刺網・釣り・その他ではマダラなどが好調でした。

ズワイガニの水揚状況（期間：11月6日～20日）

■ 11月6日にズワイガニ漁が解禁されました。橋立港・金沢港・輪島港・蛸島港の解禁後15日間の水揚量は雄ガニ（加能ガニ）：58.5トン、雌ガニ（香箱ガニ）：84.3トンでした。

■ 水揚量の前年同期比は雄ガニ：92%、雌ガニ：87%であり、雄は前年並み、雌は前年をやや下回りました。同過去5年平均比は雄ガニ：85%、雌ガニ：79%であり、雄は過去5年平均をやや下回り、雌は過去5年平均を下回りました。2013年・2014年は雄ガニと雌ガニの水揚量は増加傾向でしたが、今期は2015年に引き続き雌雄ともに減少しました。

■ 出漁隻日当たりの水揚量の前年同期比は雄ガニ：110%、雌ガニ：105%、同過去5年平均比は雄ガニ：91%、雌ガニ：82%であり、雌は前年並みで過去5年平均をやや下回っていますが、雄は前年をやや上回り、過去5年平均並みで推移しています。石川県の底びき網漁業者は、従来から保護区設定などズワイガニの資源管理を継続実施しており、2013年漁期から雌ガニの漁期短縮とミズガニの禁漁にも取り組んでいます。これらの取り組みが資源の安定に寄与しているものと考えられます。



大型クラゲ情報（期間:11月2日～11月22日）

■ 一般社団法人漁業情報サービスセンターが11月22日までに発表した大型クラゲに関する情報、および水産総合センターが確認した情報は次のとおりです。

日本海 秋田県の定置網で11月2日と4日に2個体ずつ、島根県沖の底びき網で18日に1個体の入網が確認されました。県内では加賀海域の底びき網でまれに1～2個体程度の入網がみられるのみとなっています。

■ 10月下旬の対馬周辺の状況から見ても、今後、大型クラゲのまとまった出現の可能性はほとんどないと考えられるので、今年度の「石川県漁海況情報」での大型クラゲ情報の提供は、今回で終了とします。なお、今後突発的な入網等がありましたら、水産総合センターまでお知らせください。

石川県周辺海域の海面水温（期間:11月21日～25日）

■ **沿岸の海面水温** 11月25日の本県周辺（海岸線より30海里程度）の海面水温は17℃台で、過去5年平均との差は-0.5～±0.0℃程度でした。

■ **沿岸観測ブイの水温** 今期の水温は17.3～18.0℃で、11月中旬から約1.5℃低下しました。過去3年平均との差は-0.5～+0.2℃でした。

■ **港内の水温** 今期の水温は14.7～17.6℃で、前年同時期との差は-1.2～-0.5℃、過去3年平均との差は-0.7～-0.5℃でした。

沿岸観測ブイの水温（深度10mの値）

| 観測位置 | 5日間平均 11/21～11/25 | 前年差 | 過去3年平均差 |
|---------|----------------------|-------|---------|
| ① 橋立沖 | 17.9 | -0.6 | -0.5 |
| ② 橋立沿岸 | 17.3 | データなし | データなし |
| ③ 富来沿岸 | 17.4 | -0.4 | +0.2 |
| ④ 門前沿岸 | 休止中 | データなし | データなし |
| ⑤ 猿山岬沖 | 17.7 | -0.4 | -0.4 |
| ⑥ 曾々木沿岸 | 休止中 | データなし | データなし |
| ⑦ 小泊沿岸 | 17.5 | -0.6 | -0.5 |
| ⑧ 小浦沿岸 | 17.8 | -0.6 | -0.5 |
| ⑨ 鶴川沿岸 | 17.8 | -0.6 | -0.5 |
| ⑩ 岸端沿岸 | 18.0 | データなし | -0.2 |

港内の水温（深度1.5m・午前9時の値）

| 観測位置 | 5日間平均 11/21～11/25 | 前年差 | 過去3年平均差 |
|--------|----------------------|------|---------|
| ① 橋立港 | 16.1 | -1.2 | -0.5 |
| ② 宇出津港 | 17.6 | -0.8 | -0.7 |
| ③ 石崎港 | 14.7 | -0.5 | -0.7 |

石川県主要港の水揚げ状況（期間:11月1日～15日）

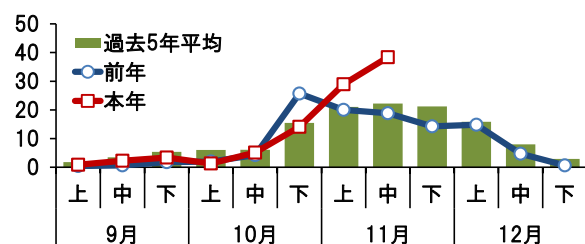
■ **定置網** アオリイカは45トン水揚げされました。9月上旬から11月中旬までの累計は94トンで、前年（74トン）を上回り、過去5年平均（82トン）並みでした。ブリは39トン水揚げされました。11月上旬から中旬までの累計は61トンであり、前年（22トン）および過去5年平均（20トン）を上回りました。フクラギ・ソウダガツオ・サバは前年を上回り、サワラ・サゴシは前年並み、マアジ・シイラ・カマスは前年を下回りました。

■ **まき網** ガンド・ブリ・サバは前年を下回りました。

■ **底びき網・ごち網** マダラは前年を上回り、コウバコ・ズワイガニは前年並みでした。

■ **刺網・釣り・その他** マダラは前年を上回り、ベニズワイガニは前年並みでした。

単位(トン) 定置網のアオリイカ水揚げ量



集計期間 11月1日～11月15日 (水揚量の単位はトン)

| 魚種 | 水揚港 | | | | | | | 期間合計 | |
|------------------|-------------|--------------|-------------|--------------|-------------|--------------|--------------|--------------|---------------|
| | 橋立 | 金沢 | 富来 | 輪島 | 蛸島 | 宇出津 | 七尾地区 | 本年 | 前年 |
| 定置網 | | | | | | | | | |
| ふくらぎ | 0.0 | | 9.6 | 25.6 | 0.8 | 13.2 | 40.7 | 90.0 | 45.2 |
| まあじ | 0.6 | 1.4 | 7.5 | 12.2 | 14.5 | 18.3 | 15.0 | 69.5 | 106.0 |
| そうだがつお | | | 0.0 | 0.0 | 2.2 | 16.2 | 34.3 | 52.7 | 35.8 |
| さわら・さごし | 0.3 | | 5.2 | 10.6 | 1.3 | 14.9 | 18.7 | 50.8 | 55.2 |
| さば | 0.1 | | 0.5 | 15.1 | 16.3 | 11.2 | 6.1 | 49.3 | 3.9 |
| あおりいか | 0.1 | | 1.0 | 1.7 | 3.7 | 8.2 | 30.4 | 45.1 | 29.5 |
| ぶり | 0.9 | | 15.2 | 5.6 | 0.2 | 12.2 | 5.0 | 39.1 | 11.8 |
| しいら | | | | 0.0 | 3.7 | 15.5 | 14.4 | 33.7 | 110.1 |
| かます | 0.0 | | 1.6 | 0.1 | 8.3 | 9.5 | 11.5 | 31.1 | 136.7 |
| がんど | | | 9.1 | 1.3 | 0.3 | 5.2 | 1.7 | 17.6 | 17.0 |
| かわはぎ(ウマヅラ) | 0.2 | | 1.1 | 2.3 | 0.3 | 0.8 | 4.4 | 9.1 | 5.2 |
| くろばんちよ(メヅナ) | | | 0.0 | | 0.0 | 0.9 | 5.8 | 6.8 | 5.0 |
| まだい | 0.5 | | 1.4 | 1.3 | 0.0 | 0.4 | 1.2 | 4.9 | 3.7 |
| その他 | 2.1 | 0.1 | 3.6 | 2.2 | 2.2 | 7.6 | 20.2 | 38.0 | 80.7 |
| 合計 | 4.7 | 1.5 | 55.8 | 78.2 | 53.9 | 134.2 | 209.5 | 537.7 | 645.9 |
| まき網 | | | | | | | | | |
| がんど | — | 37.6 | | 0.2 | | — | 1.8 | 39.6 | 340.4 |
| ぶり | — | 32.5 | | 0.4 | | — | 0.2 | 33.1 | 180.0 |
| さば | — | | 0.8 | 18.7 | | — | | 19.5 | 271.7 |
| まあじ | — | | | 11.7 | | — | | 11.7 | 10.1 |
| ふくらぎ | — | 1.2 | 3.1 | 2.8 | | — | 0.0 | 7.1 | 149.0 |
| その他 | — | 1.0 | 0.4 | 0.2 | | — | 0.2 | 1.7 | 5.4 |
| 合計 | — | 72.3 | 4.3 | 33.9 | | — | 2.2 | 112.7 | 956.6 |
| 底びき網・ごち網 | | | | | | | | | |
| こうばこ(スワイクニ♀) | 10.7 | 27.9 | 1.7 | 21.1 | 9.8 | | — | 71.2 | 80.0 |
| ずわいがに | 6.7 | 19.1 | 2.3 | 6.6 | 5.6 | | — | 40.2 | 41.7 |
| まだら | 0.4 | 1.4 | 0.4 | 11.9 | 3.2 | 0.0 | — | 17.3 | 9.0 |
| あかがれい | 2.2 | 5.8 | 0.6 | 2.0 | 0.2 | 0.0 | — | 10.7 | 19.0 |
| にぎす | | | 1.6 | 0.4 | | 2.2 | — | 4.2 | 17.5 |
| ばいがい | 0.5 | 1.5 | 0.1 | 1.1 | 0.6 | | — | 3.9 | 4.9 |
| なめたがれい(ヒレガロ) | 0.1 | 0.3 | 0.2 | 1.7 | 0.1 | | — | 2.3 | 2.2 |
| あからばちめ(ハツメ) | 0.0 | | 0.0 | 1.6 | 0.0 | | — | 1.6 | 1.7 |
| あまえび | 0.1 | | 0.5 | 0.4 | 0.0 | | — | 0.9 | 22.0 |
| その他 | 1.7 | 0.3 | 0.9 | 1.8 | 0.7 | 1.9 | — | 7.4 | 37.3 |
| 合計 | 22.3 | 56.3 | 8.3 | 48.6 | 20.2 | 4.1 | — | 159.8 | 235.3 |
| 刺網・釣り・その他 | | | | | | | | | |
| まだら | | | | 52.2 | | 0.1 | 0.0 | 52.3 | 1.3 |
| べにずわいがに | | 36.7 | 0.0 | | | | | 36.7 | 43.4 |
| そうだがつお | | | | | | | 9.1 | 9.1 | 0.0 |
| ふくらぎ | | | 0.1 | 0.2 | 0.3 | 0.0 | 5.6 | 6.2 | 0.9 |
| がんど | | | 0.2 | 4.3 | 1.1 | 0.0 | 0.0 | 5.6 | 45.2 |
| さば | | 0.0 | | 0.0 | 0.6 | | 4.3 | 4.9 | 0.1 |
| さわら・さごし | | | | 1.0 | 0.3 | 0.0 | 2.2 | 3.7 | 3.1 |
| その他 | 1.1 | 0.7 | 1.1 | 4.0 | 3.2 | 1.1 | 15.8 | 26.9 | 56.6 |
| 合計 | 1.1 | 37.4 | 1.3 | 61.8 | 5.5 | 1.3 | 37.1 | 145.5 | 150.5 |
| 総計 | 28.1 | 167.5 | 69.7 | 222.5 | 79.5 | 139.6 | 248.7 | 955.7 | 1988.3 |

注:富来・輪島は一部未集計