

資 料 提 供

平成 28 年 8 月 16 日

温暖化・里山対策室

内 線 : 4 2 2 6

外 線 : 225-1462

## 平成 28 年度いしかわエコリビング賞の募集について

省エネルギー性や地域の風土への適合性に優れた住宅および暮らしの中の省エネ等の工夫の普及を図るため、下記のとおり、いしかわエコリビング賞を募集する。

### 記

#### 1 募集対象

募集の対象は、概ね過去 3 年以内に新築またはエコ改修（増築・減築含む）工事が完了した県内の戸建て住宅とする。ただし、応募日現在、対象住宅に居住していること。

#### 2 募集期間

平成 28 年 8 月 16 日（火）から 10 月 7 日（金）まで

#### 3 主な審査項目

- ・ 自然エネルギーの活用
- ・ 建物の省エネルギー性
- ・ 3R（リデュース、リユース、リサイクル）への配慮
- ・ 県産材の活用
- ・ 暮らしの中の省エネの工夫

#### 4 表 彰

選考のうえ、いしかわエコリビング賞（優秀賞、奨励賞）として表彰

#### 5 応募方法・応募先

応募は、所定の様式によって行う。

応募先 〒920-8580 金沢市鞍月 1 丁目 1 番地 石川県環境部温暖化・里山対策室  
TEL 076-225-1462

# 平成28年度 いしかわエコリビング賞

## ◆ 目的

- ・省エネルギー、風土に適した住宅の普及をすすめます。

## ◆ 対象

- ・平成25年4月以降に新築またはエコ改修（増築・減築を含む）工事が完了した県内の戸建て住宅  
ただし、応募日現在、居住を開始していること。



平成27年度 新築部門 優秀賞

## ◆ 応募条件

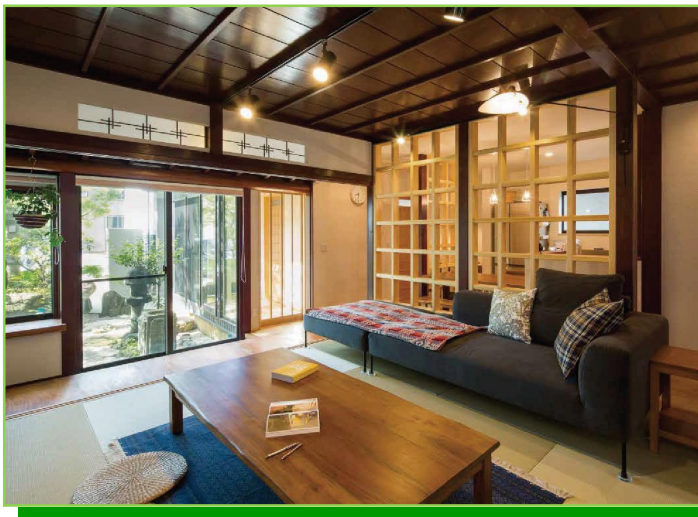
- ・建築主、設計者、施工者の連名でご応募ください。
- ・同一の設計者及び施工者にて複数応募することはできません。

## ◆ 表彰（知事表彰）

- ・優秀賞   ・奨励賞
- （施主には、副賞として図書カードを贈呈します）

## ◆ 受付期間

8月16日（火）～10月7日（金）



平成27年度 改修等部門 優秀賞

## ◆ 審査視点

- ・「いしかわ住まいの省エネパスポート」による省エネ性能の評価：  
建物自体の断熱性能の他、省エネルギー設備の導入状況による総合評価  
※「いしかわ住まいの省エネパスポート」添付が必須となります。
- ・自然エネルギーの活用：創エネ設備によるゼロエネルギー住宅の達成状況
- ・3Rへの配慮：リサイクル製品の活用など環境負荷低減への配慮
- ・県産材の活用：ウッドマイルージ削減への配慮など
- ・暮らしの中の省エネの工夫：日常生活で居住者が行っている省エネの工夫

## ◆ 詳細は

いしかわエコリビング賞

検索



## お問合せ先

〒920-8580

石川県金沢市鞍月1丁目1番地

### ◆ 石川県温暖化・里山対策室

TEL 076-225-1462

FAX 076-225-1479

MAIL ontai@pref.ishikawa.lg.jp

### ◆ 石川県建築住宅課

TEL 076-225-1777

FAX 076-225-1779

MAIL kenjuu@pref.ishikawa.lg.jp