

「企業の男女共同参画推進応援講座」受講者募集について

県では、女性の活躍推進に向け、企業の意識改革や人材活用等の取組を支援するため「企業の男女共同参画推進応援講座」を開催します。

講座は、経営者・役員向け、管理職・人事担当向け、現場リーダー向けの3つのコースに分けて実施することとしており、

○経営者・役員向けは、女性の活躍推進を経営戦略の視点で、

○管理職・人事担当向けは、女性の活躍推進を人材活用戦略の視点で、

○現場リーダー向けは、男女が共に働きやすい職場づくりに向けた、リーダーへの期待と自らの役割の視点で

捉えていただく内容となっています。

企業の管理者を3階層に分けて講座を開催することで、女性の活躍推進、男女共同参画の取組を企業全体としての取組に広げるとともに、その質的向上を図ります。

本日より、下記のとおり受講者を募集します。

記

1 概要

(1) 経営者・役員向け

日 程 平成28年8月10日(水)[申込期限:8月2日(火)]

テーマ 「女性活躍推進は持続成長のための必須戦略」

(2) 管理職・人事担当向け

日 程 平成28年9月6日(火)[申込期限:8月29日(月)]

テーマ 「女性が活躍できる職場を“創り続ける”管理職の仕事とは？」

(3) 現場リーダー向け

日 程 平成28年9月7日(水)[申込期限:8月30日(火)]

テーマ 「現場リーダーこそが、働きやすい職場を創るカギ」

2 定員 各回30人

3 場所 県女性センター 大会議室

4 申込先 石川県県民文化局男女共同参画課

※詳細は、添付の「募集チラシ」を御確認ください。

企業の男女共同参画推進応援講座

女性の活躍推進は、企業の経営戦略としても必要です。「女性の職業生活における活躍の推進に関する法律」が平成28年4月に完全施行となり、多様な人材が活躍できる職場環境づくりがますます求められる今、これからの組織運営や職員の潜在能力を引き出す人材活用に関する講座を、コース別を実施します。グループワークを交えながら女性の活躍に向けた職場環境づくりのノウハウを学ぶ内容となっているので、是非ご参加ください。

会場 石川県女性センター2F 大会議室(金沢市三社町1-44)

定員

県内企業・団体の皆様
各回30人

※応募者多数の場合、
選考により受講決定
させていただきます。

受講無料

経営者、役員の皆様向け

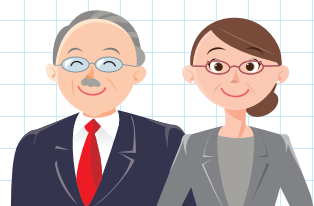
女性活躍推進による経営戦略を考えます。

平成28年 8/10 水 13:30~16:30

テーマ・
主要内容

「女性活躍推進は持続成長のための必須戦略」

- ・女性活躍推進、みんな実際のところどうなの？
- ・女性活躍推進の効果的な進め方 など



管理職、人事担当の皆様向け

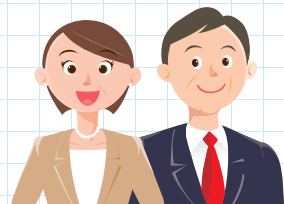
女性活躍推進による人材戦略を考えます。

平成28年 9/6 火 10:30~16:30

テーマ・
主要内容

「女性が活躍できる職場を“創り続ける”管理職の仕事とは？」

- ・ほかの会社はどうやっているの？
- ・女性活躍推進の具体的な進め方
- ・これって勘違い？間違った女性活躍推進「あるある」 など



現場リーダーの皆様向け

働きやすい職場づくりに向けた、リーダーへの期待や役割を考えます。

平成28年 9/7 水 10:30~16:30

テーマ・
主要内容

「現場リーダーこそが、働きやすい職場を創るカギ」

- ・女性活躍推進への取り組み、現場リーダーとして期待される役割とは？
- ・女性の仕事や生活に対する考え方の違いと、キャリア支援の方法について など



講師 小紫 恵美子(こむらさき えみこ)氏 学校法人産業能率大学総合研究所兼任講師

東京大学経済学部卒業後、大手通信会社に就職。主として法人営業に従事。中小企業診断士資格取得後、退職。平成20年、経営コンサルタントとして独立。会計・マーケティングや女性のキャリア支援などについて多くの講演実績がある。

※誠に恐れ入りますが、ご昼食は各自でご用意いただきますようお願い申し上げます。
石川県女性センター内には喫茶店がございますので、ご利用ください。

主催:石川県

協力:(一社)石川県経営者協会、石川県商工会議所連合会
石川県商工会連合会、石川県中小企業団体中央会

事前のお申込みが必要です。詳しくは裏面をご覧ください。

企業の男女共同参画推進応援講座 参加申込書

石川県県民文化局男女共同参画課 (FAX 076-225-1374)

| | | | |
|--------|---------|-----|---------|
| 企業・団体名 | | | |
| 所在地 | 〒 | | |
| ご連絡先 | TEL | — — | FAX — — |
| | メールアドレス | | |

経営者、役員の皆様向け

| 日時 | 役職 | 氏名 |
|---|----|--------|
| 平成28年 8/10 水 13:30 ~ 16:30 [申込期限] 8月2日(火) | | (フリガナ) |
| | | (フリガナ) |

管理職、人事担当の皆様向け

| 日時 | 役職 | 氏名 |
|---|----|--------|
| 平成28年 9/6 火 10:30 ~ 16:30 [申込期限] 8月29日(月) | | (フリガナ) |
| | | (フリガナ) |

現場リーダーの皆様向け

| 日時 | 役職 | 氏名 |
|---|----|--------|
| 平成28年 9/7 水 10:30 ~ 16:30 [申込期限] 8月30日(火) | | (フリガナ) |
| | | (フリガナ) |

【申込方法】

企業・団体名、所在地、ご連絡先（電話番号、FAX 番号、メールアドレス）、参加希望者（役職・氏名）、希望講座を明記して、FAX 又は電子メールにてお申込み下さい。

※FAX をご利用の場合は上記の申込書をご活用ください。

※電子メールの場合は、タイトルを“「企業の男女共同参画推進応援講座」申込”としてください。

【申込先】

石川県県民文化局男女共同参画課

〒920-8580 金沢市鞍月1-1

TEL : 076-225-1378 FAX : 076-225-1374

メールアドレス : danjo@pref.ishikawa.lg.jp

※参加決定通知を事前にお送りさせていただきます。

なお、応募者多数の場合、選考により受講決定させていただきます。

※ご記入事項は本事業の実施目的以外には使用いたしません。

【会場アクセス】石川県女性センター（金沢市三社町 1-44）

