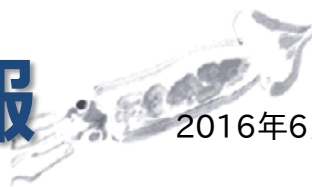


石川県漁海況情報



356号
2016年6月15日発行

石川県水産総合センター 電話 0768-62-1324 FAX 0768-62-4324
ホームページ <http://www.pref.ishikawa.lg.jp/suisan/center/sigenbu.html>
携帯電話 http://www.pref.ishikawa.lg.jp/mobile/suisan/center/sigenbu_files/p-index.html



本号の概要

小型いか釣りのスルメイカ水揚状況（期間：5月1日～6月9日）

- 水揚量は前年・過去5年平均を下回って推移しています。
- 水揚げの主体は25尾入りと30尾入りで、魚体はやや大きめでした。

石川県主要港の水揚状況（期間：5月16日～31日）

- 定置網ではマイワシ、底びき網ではアマエビ、刺網・その他ではヤナギバチメなどが好調でした。

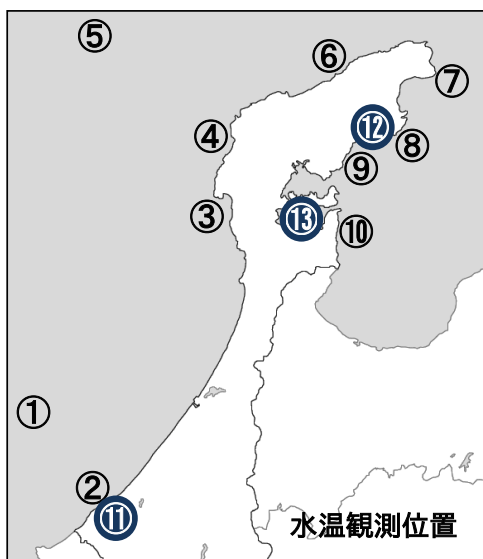
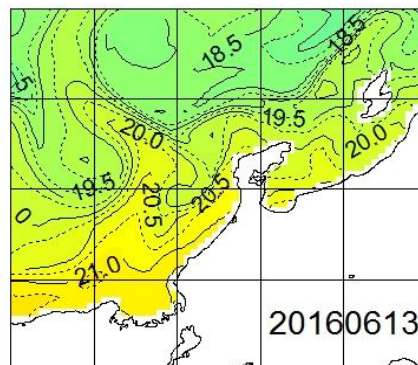
石川県周辺海域の水温（期間：6月9日～13日）

■ **沿岸の海面水温** 6月13日の本県周辺（海岸線より30海里程度）の海面水温は19.5～21.0℃程度であり、過去5年平均との差は±0.0～+0.5℃程度でした。

■ **沿岸観測ブイの水温** 今期の水温は18.3～20.0℃で、5月下旬から約1.9℃上昇しました。前年同時期との差は-0.8～+0.3℃、過去3年平均との差は-0.2～+0.6℃でした。

■ **港内の水温** 今期の水温は19.9～22.8℃で、前年同時期との差は-0.0～+0.5℃、過去3年平均との差は-0.7～-0.1℃でした。

石川県周辺の海面水温



沿岸観測ブイの水温（深度10mの値）

観測位置	5日間平均 6/9～6/13	前年差	過去3年 平均差
① 橋立沖	20.0	+0.3	+0.6
② 橋立沿岸	20.0	データなし	データなし
③ 富来沿岸	19.2	-0.3	+0.0
④ 門前沿岸	19.1	-0.2	-0.0
⑤ 猿山岬沖	休止中	データなし	データなし
⑥ 曾々木沿岸	18.3	-0.8	-0.2
⑦ 小泊沿岸	18.7	-0.3	+0.0
⑧ 小浦沿岸	19.4	+0.3	-0.0
⑨ 鶴川沿岸	19.5	+0.3	-0.1
⑩ 岸端沿岸	19.7	データなし	データなし

港内の水温（深度1.5m・午前9時の値）

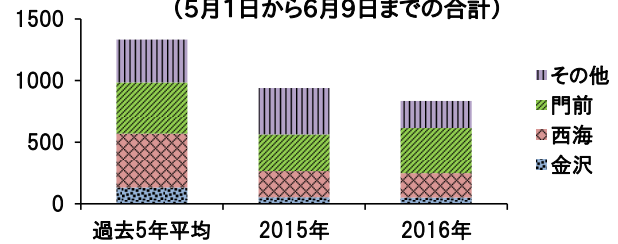
観測位置	5日間平均 6/9～6/13	前年差	過去3年 平均差
⑪ 橋立港	21.0	-0.0	-0.1
⑫ 宇出津港	19.9	+0.2	-0.4
⑬ 石崎港	22.8	+0.5	-0.7

小型いか釣りのスルメイカ水揚状況（期間:5月1日～6月9日）

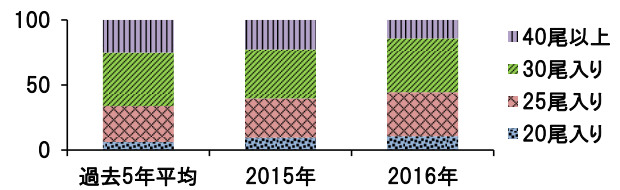
■ 5月1日から6月9日の県内水揚量は836トンであり、過去5年平均（1,333トン）および前年（940トン）を下回っています。5月中旬から下旬は月夜であったため、水揚げが停滞しましたが、6月に入って水揚量は再び増加する傾向にあります。主な漁場は5月中旬には珠洲沖でしたが、5月末以降、再び門前・西海沖に形成されています。

■ 銘柄（1箱当たりの入り尾数）別箱数割合をみると、25尾入りと30尾入りが多く、40尾以上入りが少なく、前年および過去5年平均に比べて魚体は大きめです。

単位(トン) 小型いか釣りのスルメイカ水揚量
(5月1日から6月9日までの合計)



単位(%) スルメイカ銘柄割合



石川県主要港の水揚状況（期間:5月16日～31日）

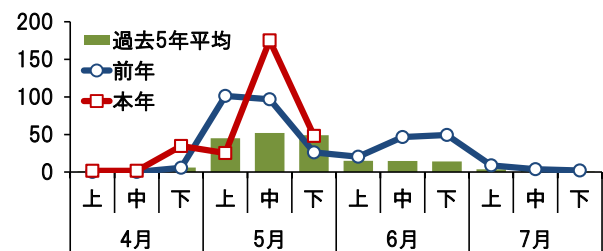
■ **定置網** ガンドは196トン水揚げされました。4月上旬から5月下旬までの累計は287トンで、前年（230トン）および過去5年平均（156トン）を上回りました。マダイは10トン水揚げされました。3月上旬から5月下旬までの累計は69トンであり、前年（178トン）および過去5年平均（126トン）を下回りました。マイワシ・マアジ・ウルメイワシ・サバ・ブリ・サワラ・サゴシ・トビウオは前年を上回り、フクラギは前年を下回りました。

■ **まき網** マアジは前年を上回り、マイワシ・サバは前年を下回りました。

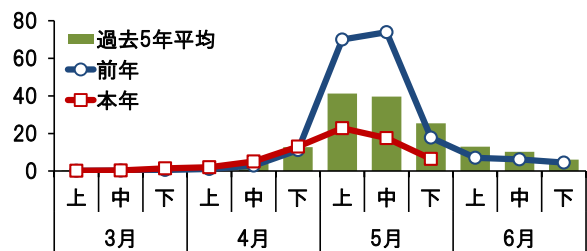
■ **底びき網・ごち網** アマエビは金沢を中心に96トン水揚げされました。3月上旬から5月下旬までの累計は288トンで、前年（281トン）並みで過去5年平均（182トン）を上回りました。ハタハタ・アカガレイは前年並みで、ニギス・マダラは前年を下回りました。

■ **刺し網・釣り・その他** ヤナギバチメ・イワガキ・カワハギ・ブリ・マダイは前年を上回り、ベニズワイガニは前年並み、ガンドは前年を下回りました。

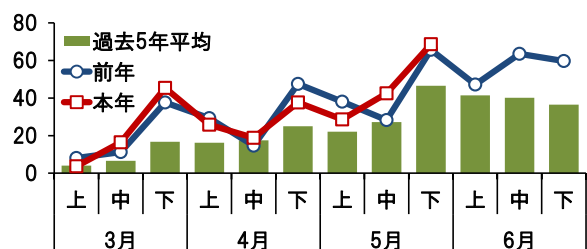
単位(トン) 定置網のガンド水揚量



単位(トン) 定置網のマダイ水揚量



単位(トン) 底びき網のアマエビ水揚量



集計期間 5月16日～5月31日 (水揚量の単位はトン)

魚種	水揚港							期間合計	
	橋立	金沢	富来	輪島	蛸島	宇出津	七尾地区	本年	前年
定置網									
まいわし					4.8	69.8	466.3	540.9	84.6
まあじ	4.2	2.0	7.9	11.1	90.2	33.3	50.4	199.2	113.4
がんど			89.4	42.3	9.7	31.0	23.0	195.5	48.5
うるめいわし					2.5	139.3	43.5	185.3	1.7
さば	0.1		2.1	6.3	3.3	54.9	27.8	94.5	43.0
ぶり	4.2		55.8	7.0	1.8	19.3	5.5	93.6	49.1
ふくらぎ	3.0		10.1	70.5	2.0	2.4	3.8	91.7	540.1
さわら・さごし	1.2	3.3	0.3	0.6	1.3	17.2	33.5	57.4	19.4
とびうお	1.5		37.6	7.0	0.1	0.3	0.1	46.6	17.5
まだい	0.3		1.2	2.8	1.6	1.7	2.7	10.2	53.0
その他	3.3	0.1	19.5	28.8	4.5	66.1	63.8	186.3	157.9
合計	17.8	5.5	223.9	176.5	121.7	435.4	720.4	1701.3	1128.2
まき網									
まいわし	—		847.0	1.3	—	—	—	848.3	1526.0
まあじ	—		0.0	133.1	—	—	—	133.1	14.2
さば	—		2.0	25.7	—	—	—	27.7	40.8
まだい	—			10.1	—	—	—	10.1	8.3
うるめいわし	—		9.2	0.2	—	—	—	9.4	69.0
その他	—		6.2	4.5	—	—	—	10.8	24.4
合計	—	—	864.5	174.8	—	—	—	1039.3	1682.7
底びき網・ごち網									
あまえび	13.7	72.9		0.7	9.1		—	96.4	76.6
はたはた	3.1	0.3	0.1	23.1	27.6	8.3	—	62.5	71.7
あかがれい	9.8	3.6	3.9	21.4	0.8		—	39.5	42.7
にぎす	2.6	16.2	4.6	9.1	3.0	1.2	—	36.6	65.5
まだら	1.5	0.5	0.2	14.5	1.0		—	17.7	47.7
その他	18.5	19.9	6.3	63.0	7.3	0.6	—	115.5	102.8
合計	49.1	113.5	15.0	131.7	48.9	10.1	—	368.3	407.1
刺網・釣り・その他									
べにずわいがに		50.8	13.1	3.3				67.2	71.4
やなぎばちめ(ウスマル)	0.0	0.8	0.8	28.5	0.1	0.0	0.6	30.9	11.3
いわがき				23.9		0.0		23.9	17.9
かわはぎ(ウマヅラ)	0.3	1.6	0.3	11.3	6.5	0.1	0.1	20.3	7.2
ぶり			0.3	9.2	9.6	0.0	0.0	19.2	8.4
まだい	0.0	0.0	0.2	16.2	1.5	0.5	0.2	18.8	13.3
がんど			1.5	4.1	11.7	0.2	0.3	17.8	27.3
さざえ			2.0	0.9	5.8	2.0	2.7	13.5	9.5
その他	3.4	4.2	10.3	39.2	24.5	4.1	11.4	97.0	64.2
合計	3.8	57.5	28.6	136.5	59.8	7.0	15.4	308.6	230.7
小型いか釣り									
するめいか20入り		4.1	4.7	11.3	8.7	0.1		28.9	21.6
するめいか25入り		4.2	8.2	33.1	38.6	0.2		84.3	61.5
するめいか30入り		0.9	8.1	23.0	52.3	0.3		84.5	113.0
するめいか40入り以上		0.6	4.4	5.9	15.7	0.4		26.9	91.0
合計	—	9.7	25.4	73.3	115.4	0.9	—	224.6	287.1
総計	70.7	186.2	1157.4	692.8	345.8	453.4	735.9	3642.1	3736.0

注:富来・輪島は一部未集計