

平成28年4月22日

道路建設課
担当者 松尾
内線 5053
外線 225-1722

能美東西連絡道路（一般県道 和気寺井線） 湯谷町～末信町間の完成について

能美東西連絡道路は、旧3町が合併して誕生した能美市を東西に横断し、加賀産業開発道路から国道8号を經由して海側の工業団地や北陸自動車道を結ぶ、極めて重要な幹線道路である。

このうち、能美市湯谷町ゆのたにまちから末信町間すえのぶまちまでの1.5kmについては、平成17年度から事業に着手したところであり、平成25年7月には湯谷町から石子町間0.9kmを供用させ、今回、引き続き整備を進めていた石子町から末信町間0.6kmを完成供用することとなり、地元4町会が主催する「能美東西連絡道路湯谷町～末信町間の完成を祝う会」が開催される。

今回の完成により、人家が連担する区間を迂回するバイパスルートが完成し、地域の安全と交通の円滑化が一段と図られ、沿線の皆様の通勤や買い物など、日常生活の利便性が大きく向上するものと確信している。

【能美東西連絡道路（湯谷町～末信町地内）事業概要】

路線名：一般県道 和気寺井線

事業区間：能美市湯谷町～末信町地内

事業期間：平成17年度～

事業内容：全体延長 L=1.5km (H25.7：能美市湯谷町～石子町0.9km供用済)
幅員 W=6.0(12.0)m

うち今回供用区間（4月24日（日） 午後4時供用開始）

供用区間：能美市石子町～末信町地内

供用延長：供用延長 L=0.6km

能美東西連絡道路 湯谷町～末信町間の完成を祝う会

日時：平成28年4月24日（日） 午後2：00より

場所：能美市末信町地内（完成道路敷き横）

主催：末信町会、石子町会、湯谷町会、佐野町会

（詳細は別紙参照）

平成28年4月22日
石川県土木部道路建設課
担当 山腰
076-225-1721 (内5041)

能美東西連絡道路（一般県道 和氣寺井線）湯谷町～末信町間の完成を祝う会

式次第

日時：平成28年4月24日（日）14時00分から
場所：能美市末信町地内
主催：末信・石子・湯谷・佐野町会

1. 開式

2. 主催者挨拶 末信町会長 東森 正則

3. 挨拶 石川県知事 谷本 正憲
能美市長 酒井 悌次郎

4. 来賓祝辞 石川県議会議員 井出 敏朗
石川県議会議員 善田 善彦

5. 来賓紹介

6. 祝電披露
※テープカット・くす玉開披 参加者紹介

7. テープカット・くす玉開披

石川県知事	谷本 正憲	} テープカット 6名
能美市長	酒井 悌次郎	
石川県議会議員	井出 敏朗	
石川県議会議員	善田 善彦	
能美市議会議長	北野 哲	
末信町会長	東森 正則	

石川県土木部長	盛谷 明弘	} くす玉開披 8名
南加賀土木所長	宮田 正弘	
能美市議会副議長	居村 清二	
能美市議会委員長	南山 修一	
寺井警察署長	小川 正樹	
石子町会長	東方 俊一郎	
佐野町会長	長田 幸雄	
湯谷町会長	小田 良男	

若葉保育園園児（年中14名）

8. 閉式

9. アトラクション 「若葉保育園園児（年長さん）」による遊戯
「九谷太鼓保存会 チビッコ九谷太鼓」による演奏
※遊戯・演奏終了後、記念撮影

10. 祝賀パレード パトカーを先頭に来賓車両が出発

供用開始 4月24日（日）午後4時から

※ 取材時のお願い

- ① 取材時は、受付をして頂くとともに、社名の記された腕章を着用ください。
- ② 指定された位置からの撮影となりますので、予めご了承ください。



((仮)能美根上スマートIC

吉原釜屋産業団地
(造成中)

臨海工業地区
小松精練

能美東西連絡道路 L=8.0km

能美工業団地
日本ガイシ

粟生工業団地

下清水工業団地

県事業区間
新規事業区間

県事業区間
H28.4.24 全線完成

現道拡幅区間
L=0.5km

H28.4.24
今回供用

H25.7.27
供用

H27.2.14
供用

①能美市
事業区間

②県事業区間

③能美市
事業区間

④能美市
事業区間

⑤概成区間

⑥県事業区間

⑦概成区間

⑧概成区間

L=1.5km

L=1.5km

L=1.0km

L=0.5km

L=1.5km

L=1.2km

L=0.8km

能美市下ノ江町

能美市
中ノ江町

小松市

能美市

能美市和気町

能美市

和気町

小松市東部
産業振興団地

岩内工業団地
ジャパン
ディスプレイ

和気工業団地

加賀海浜産業道路

加賀産業開発道路

北陸新幹線

国道205号

国道8号

国道360号

国道360号

国道176号

国道176号

国道103号

国道103号

国道173号

国道173号

国道165号

国道165号

国道54号

国道54号

国道155号

国道155号

国道291号

国道291号

日根上町

下ノ江町

荒屋小学校

南加賀土木総合事務所

千代能美IC

佐々木IC

朝日IC

西任田IC

五間堂IC

高堂IC

大長野IC

小杉IC

粟生IC

寺井IC

末信町

湯野小学校

湯野小学校

湯野小学校

井線

寺井鉄工団地

湯野小学校

湯野小学校

湯野小学校

湯野小学校

井線

湯野小学校

湯野小学校

湯野小学校

湯野小学校

湯野小学校

井線

湯野小学校

湯野小学校

湯野小学校

湯野小学校

湯野小学校

井線

湯野小学校

湯野小学校

湯野小学校

湯野小学校

湯野小学校

井線

湯野小学校

湯野小学校

湯野小学校

湯野小学校

湯野小学校

井線

湯野小学校

湯野小学校

湯野小学校

湯野小学校

湯野小学校

井線

湯野小学校

湯野小学校

湯野小学校

湯野小学校

湯野小学校

井線

湯野小学校

湯野小学校

湯野小学校

湯野小学校

湯野小学校

井線

湯野小学校

湯野小学校

湯野小学校

湯野小学校

湯野小学校

井線

湯野小学校

湯野小学校

湯野小学校

湯野小学校

湯野小学校

井線

湯野小学校

湯野小学校

湯野小学校

湯野小学校

湯野小学校

井線

湯野小学校

湯野小学校

湯野小学校

湯野小学校

湯野小学校

井線

湯野小学校

湯野小学校

湯野小学校

湯野小学校

湯野小学校

井線

湯野小学校

湯野小学校

湯野小学校

湯野小学校

湯野小学校

井線

湯野小学校

湯野小学校

湯野小学校

湯野小学校

湯野小学校

井線

湯野小学校

湯野小学校

湯野小学校

湯野小学校

湯野小学校

井線

湯野小学校

湯野小学校

湯野小学校

湯野小学校

湯野小学校

井線

湯野小学校

湯野小学校

湯野小学校

湯野小学校

湯野小学校

井線

湯野小学校

湯野小学校

湯野小学校

湯野小学校

湯野小学校

井線

湯野小学校

湯野小学校

湯野小学校

湯野小学校

湯野小学校

井線

湯野小学校

湯野小学校

湯野小学校

湯野小学校

湯野小学校

井線

湯野小学校

湯野小学校

湯野小学校

湯野小学校

湯野小学校

井線

湯野小学校

湯野小学校

湯野小学校

湯野小学校

湯野小学校

井線

湯野小学校

湯野小学校

湯野小学校

湯野小学校

湯野小学校

井線

湯野小学校

湯野小学校

湯野小学校

湯野小学校

湯野小学校

井線

湯野小学校

湯野小学校

湯野小学校

湯野小学校

湯野小学校

井線

湯野小学校

湯野小学校

湯野小学校

湯野小学校

湯野小学校

井線

湯野小学校

湯野小学校

湯野小学校

湯野小学校

湯野小学校

井線

湯野小学校

湯野小学校

湯野小学校

湯野小学校

湯野小学校

井線

湯野小学校

湯野小学校

湯野小学校

湯野小学校

湯野小学校

井線

湯野小学校

湯野小学校

湯野小学校

湯野小学校

湯野小学校

井線

湯野小学校

湯野小学校

湯野小学校

湯野小学校

湯野小学校

井線

湯野小学校

湯野小学校

湯野小学校

湯野小学校

湯野小学校

井線

湯野小学校

湯野小学校

湯野小学校

湯野小学校

湯野小学校

井線

湯野小学校

湯野小学校

湯野小学校

湯野小学校

湯野小学校

井線

湯野小学校

湯野小学校

湯野小学校

湯野小学校

湯野小学校

井線

湯野小学校

湯野小学校

湯野小学校

湯野小学校

湯野小学校

井線

湯野小学校

湯野小学校

湯野小学校

湯野小学校

湯野小学校

井線

湯野小学校

湯野小学校

湯野小学校

湯野小学校

湯野小学校

井線

湯野小学校

湯野小学校

湯野小学校

湯野小学校

湯野小学校

井線

湯野小学校

湯野小学校

湯野小学校

湯野小学校

湯野小学校

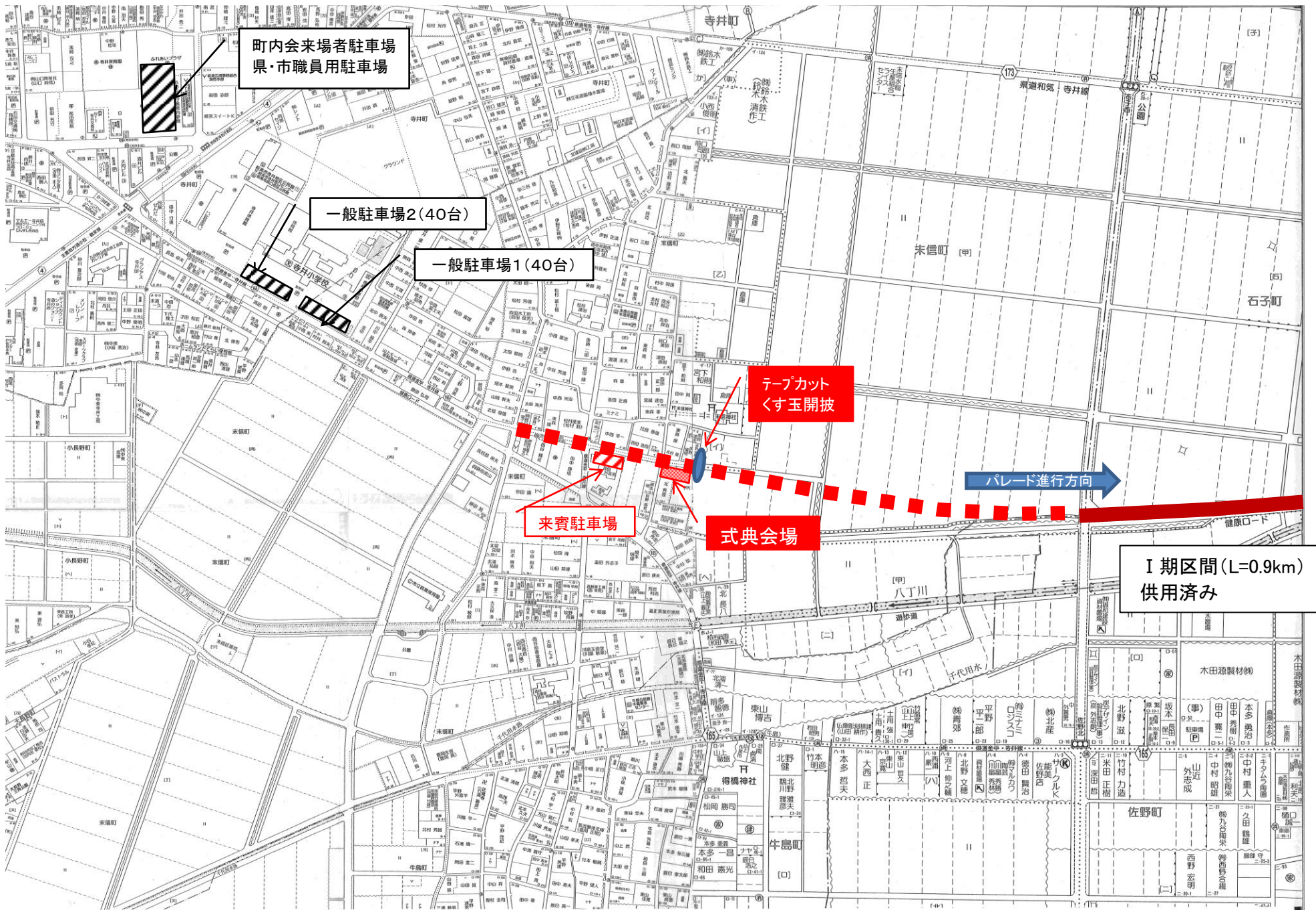
井線

湯野小学校

湯野小学校

湯野小学校

湯野小学校



町内会来場者駐車場
県・市職員用駐車場

一般駐車場2(40台)

一般駐車場1(40台)

テープカット
くす玉開披

来賓駐車場

式典会場

パレード進行方向

I 期区間(L=0.9km)
供用済み