

平成26年10月29日
石川県教育委員会事務局
文化財課庶務・文化財管理グループ
担当者 横山、柿崎
内線 5624
直通 225-1841

第61回日本伝統工芸展金沢展の開会式等について

第61回日本伝統工芸展金沢展の開会式を下記のとおり開催します。また、同工芸展の会期中に関連行事として講演会を開催します。

記

1 開会式について

- ・日時 平成26年10月31日（金）午前9時30分～（30分程度）
- ・場所 県立美術館 1階ロビー
- ・式次第（1）主催者挨拶（中川 衛 日本工芸会常任理事）
（予定）（2）来賓祝辞（竹中博康 石川県副知事、濱田厚史 金沢市副市長）
（3）テープカット（竹中博康 石川県副知事以下7名）

2 講演会について

- ・演題 「受け継ぐこと 伝えること」～型の美を求めて～
- ・講師 すずたしげと 鈴田滋人氏（重要無形文化財「もくはんずりさらさ木版摺更紗」保持者）
- ・日時 11月2日（日）午後1時30分～
- ・場所 県立美術館 ホール
- ・参加費 無料

〈参考〉

第61回日本伝統工芸展金沢展について

- ・目的 文化財保護強調週間にあわせ、県民の伝統工芸に対する理解の増進に寄与する。
 - ・会期 平成26年10月31日（金）～11月9日（日） 10日間
 - ・時間 午前9時30分～午後6時（最終日は午後5時まで）
 - ・会場 県立美術館 第7・8・9展示室
 - ・内容 人間国宝、地元作家を中心に、358点の入選作品を展示
- ※詳細については、別添チラシをご参照ください。

第61回

文化財保護強調週間
Cultural Properties Protection Week

—わが国の最高水準の伝統工芸358点を一堂に展示—

日本伝統工芸展

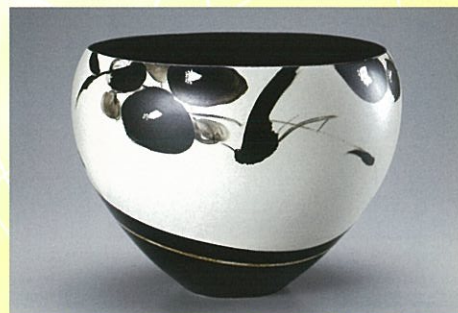
会期中無休
平成26年 10月31日(金)~11月9日(日)

午前9時30分~午後6時 (入場は午後5時30分まで)

ただし、最終日(9日)は午後5時まで(入場は午後4時30分まで)



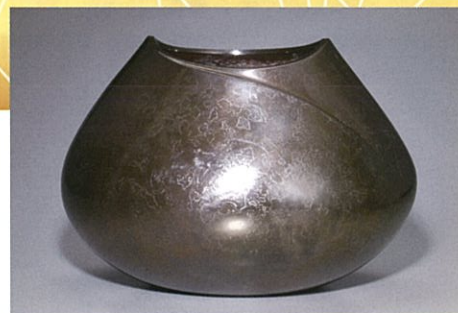
文部科学大臣賞 《時絵八角箱「月華」》 大角 裕二 (石川)



朝日新聞社賞
《黒猫鳥花文鉢》 米田 和 (石川)



日本工芸会奨励賞
《乾漆蓋物「暁」》 山田 勘太 (石川)



日本工芸会奨励賞
《龍銀花器「纏」》 清水 竜朗 (福井)

講演会

■演題 「受け継ぐこと 伝えること」
～型の美を求めて～

■講師 鈴田 滋人氏 (重要無形文化財「木版摺更紗」保持者)

■日時 11月2日(日) 午後1時30分～

■会場 石川県立美術館ホール

■参加費 無料

鈴田 滋人氏



観覧料

一般 600(500)円

大学生 400(300)円

高校生以下 無料

※()内は20名以上の団体料金

Ishikawa Prefectural Museum of Art

石川県立美術館

〒920-0963 金沢市出羽町2-1 TEL 076-231-7580
URL <http://www.ishibi.pref.ishikawa.jp>

◆主催 石川県教育委員会・日本放送協会金沢放送局
朝日新聞社・北國新聞社・日本工芸会

◆後援 文化庁・富山県教育委員会・福井県教育委員会

第61回

— わが国の最高水準の伝統工芸358点を一堂に展示 —

日本伝統工芸展

主旨

我が国は、四季の気候条件に恵まれ、多様な自然環境を形成し、またその中で各地の風土に根ざした工芸品を生み出し、世界に誇る伝統工芸の盛んな国として知られています。

本展は、この優れた伝統技術の保護と後継者の育成、ならびに伝統工芸に対する普及を目的として開催しているもので、文化財保護法の趣旨にそって昭和29年に第1回展を開いてから、今年で61回を数えます。

今回は、陶芸・染織・漆芸・金工・木竹工・人形・諸工芸の7部門の入選作品599点の内から、重要無形文化財保持者（人間国宝）や受賞者等の秀作、地元北陸の作家を中心とした入選作品など358点を展示します。伝統工芸の最高水準の公募展からは、時を越えて伝えられるべき傑作の数々が毎年輩出されています。この機会に、どうぞご鑑賞下さい。



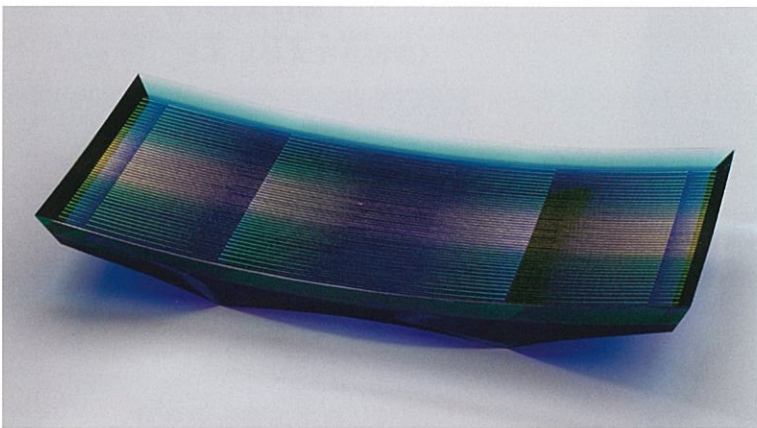
高松宮記念賞

《長板中形着尺「漣文」》松原 伸生 (千葉)



東京都知事賞

《黒柿有線寄木象嵌箱》渡辺 晃男 (東京)



NHK会長賞

《截金硝子長方皿「流行」》山本 茜 (京都)



日本工芸会会長賞

《透網代箱》松本 破風 (千葉)



日本工芸会保持者賞

《銀打出し花器「風韻」》大角 幸枝 (東京)

◆主な出品作家(北陸関係)◆

※重=重要無形文化財保持者
※鑑=鑑査委員 ※特=特待者

陶芸	吉田 美統(重) 中田 一於(特)	金工	三代魚住 為楽(重) 中川 衛(重) 大澤 光民(重)
染織	二塚 長生(重)	木竹工	川北 良造(重) 灰外 達夫(重) 川北 浩彦(特)
漆芸	前 史雄(重) 小森 邦衛(重) 中野 孝一(重) 市島 桜魚(特)	人形	紺谷 力(鑑)

◆展示作品解説◆

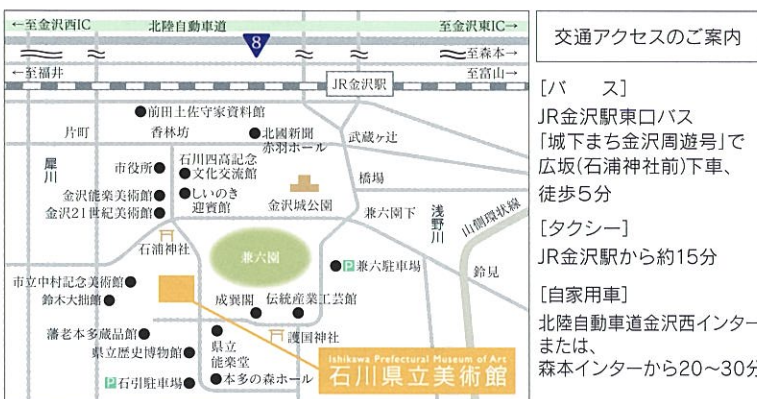
日時	11:00~	13:30~
11/1(土)	《染織》二塚 長生	《陶芸》武腰 潤
2(日)	《金工》大澤 光民	講演会
3(月・祝)	《染織》毎田 健治	《陶芸》宮西 篤士
4(火)	《金工》村上 浩堂	《漆芸》前 史雄
5(水)	《漆芸》中野 孝一	《人形》紺谷 力
6(木)	—	—
7(金)	《木竹工》灰外 達夫	《陶芸》中田 一於
8(土)	《金工》三代魚住 為楽	《漆芸》小森 邦衛
9(日)	《木竹工》川北 良造	石川県立美術館長 嶋崎 丞

◆テレビ放映(NHK総合)◆ (予定)

北陸スペシャル

「日本伝統工芸展金沢展(仮)」

放送：11月1日(土)午前11時30分~11時53分
(石川県・富山県・福井県で放送)



交通アクセスのご案内

[バス]
JR金沢駅東口バス「城下まち金沢周遊号」で広坂(石浦神社前)下車、徒歩5分

[タクシー]
JR金沢駅から約15分

[自家用車]
北陸自動車道金沢西インターまたは、森本インターから20~30分

Ishikawa Prefectural Museum of Art
石川県立美術館

〒920-0963 金沢市出羽町2-1 TEL 076-231-7580
URL <http://www.ishibi.pref.ishikawa.jp>