

石川県漁海況情報



320号

2014年12月12日発行

石川県水産総合センター 電話 0768-62-1324 FAX 0768-62-4324

ホームページ <http://www.pref.ishikawa.lg.jp/suisan/center/sigenbu.html>

携帯電話 http://www.pref.ishikawa.lg.jp/mobile/suisan/center/sigenbu_files/p-index.html



本号の概要

スルメイカの漁況の見通し（予報期間：来年1月～3月）

- 定置網によるスルメイカの水揚量は763トンと予想され、前年・過去5年平均を上回る。

石川県主要港の水揚状況（期間：11月16日～30日）

- 定置網のブリは前年を下回り、過去5年並みで推移している。
- まき網ではフクラギ、底びき網ではズワイガニ・コウバコ、刺網などではマダラが好調であった。

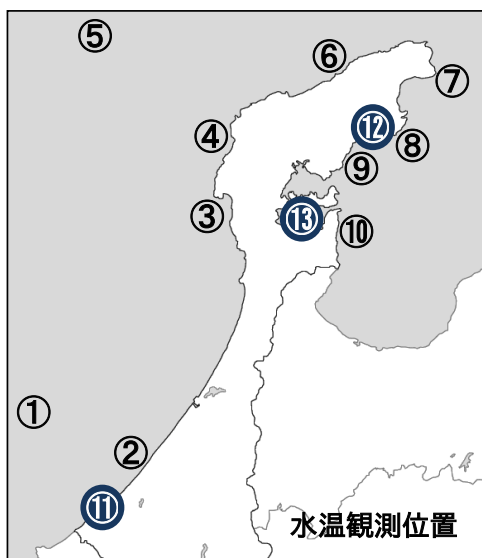
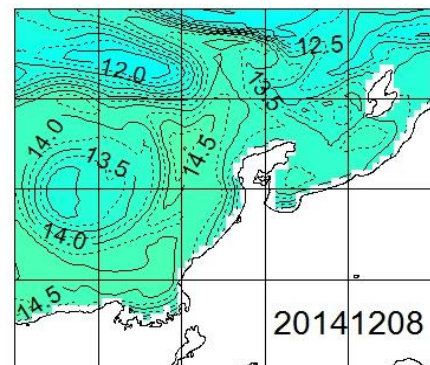
石川県周辺海域の海面水温（期間：12月4日～8日）

■ **沿岸の海面水温** 12月8日の本県周辺（海岸線より30海里程度）の海面水温は13～14℃台であり、過去5年平均との差は-3.0～-1.5℃程度でした。

■ **沿岸観測ブイの水温** 今期の水温は15.8～17.4℃で、11月下旬から約1.3℃低下しました。前年同時期との差は-0.6～+0.4℃、過去3年平均との差は-0.8～+0.2℃でした。

■ **港内の水温** 今期の水温は12.7～16.6℃で、前年同時期との差は-1.3～-0.4℃、過去3年平均との差は-0.7～-0.1℃でした。

石川県周辺の海面水温



沿岸観測ブイの水温（深度10mの値）

観測位置	5日間平均 12/4～12/8	前年差	過去3年 平均差
① 橋立沖	17.4	データなし	+0.2
② 安宅沿岸	休止中	データなし	データなし
③ 富来沿岸	15.8	+0.4	-0.2
④ 門前沿岸	休止中	データなし	データなし
⑤ 猿山岬沖	16.9	-0.1	+0.0
⑥ 曾々木沿岸	休止中	データなし	データなし
⑦ 小泊沿岸	16.0	-0.4	-0.5
⑧ 小浦沿岸	16.5	-0.5	-0.4
⑨ 鶴川沿岸	16.4	-0.6	-0.4
⑩ 岸端沿岸	16.1	-0.6	-0.8

港内の水温（深度1.5m・午前9時の値）

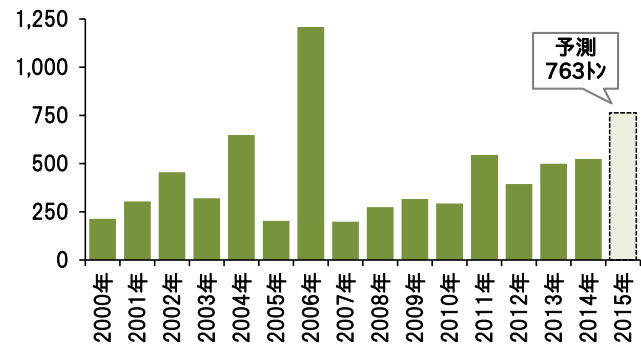
観測位置	5日間平均 12/4～12/8	前年差	過去3年 平均差
⑪ 橋立港	14.4	-0.6	-0.5
⑫ 宇出津港	16.6	-0.4	-0.1
⑬ 石崎港	12.7	-1.3	-0.7

スルメイカの漁況の見通し（予報期間:来年1月～3月）

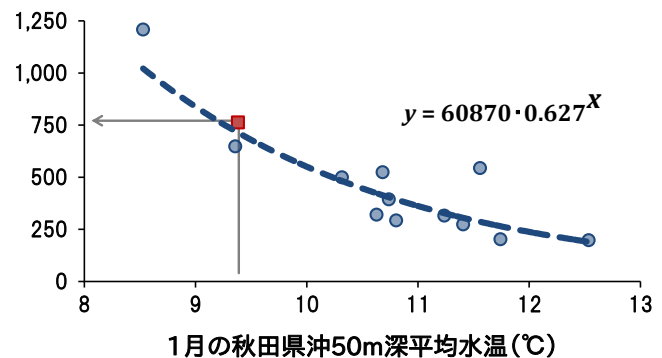
■ 本県沿岸の定置網では12月頃からスルメイカの水揚量が徐々に増えてきます。スルメイカには秋生まれ群と冬生まれ群があり、冬季に定置網で漁獲されるスルメイカは冬生まれ群です。定置網による水揚量は年変動が大きく、これには海水温が関係しています。過去12年間の1～3月の水揚量と1月の50m深平均水温の関係性を調べたところ、秋田県沖（北緯39～40度・東経138～139度の海域）の水温が低いほど、水揚量が多い傾向がみられました。

■ 日本海海況予測システムでは、来年1月の秋田県沖の50m深平均水温は9.4℃と予測されています。この値を水温と水揚量の関係式に当てはめると、来年1～3月の定置網によるスルメイカの水揚量は763トンと見積もられ、昨年（524トン）および過去5年平均（450トン）を上回ると予想されます。

単位(トン) 1～3月の定置網によるスルメイカ水揚量



水揚量(トン) 秋田県沖水温と水揚量の関係



石川県主要港の水揚状況（期間:11月16日～30日）

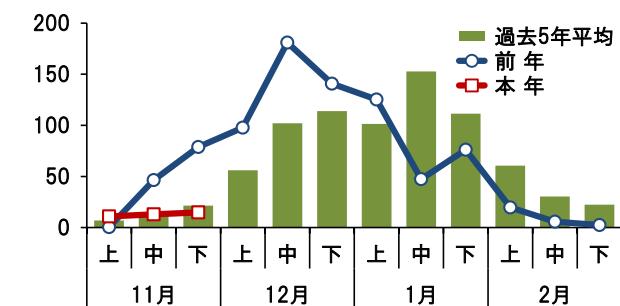
■ **定置網** ブリは20トン水揚げされました。11月上旬から11月下旬の累計は39トンであり、前年（126トン）を下回り、過去5年平均（41トン）並みで推移しています。フクラギは50トン水揚げされました。10月上旬から11月下旬の累計は199トンであり、前年および過去5年平均を下回っています。マアジ・カワハギなどは前年を上回り、サバ・アオリイカなどは前年を下回りました。

■ **まき網** フクラギ・ブリ・ガンド・サバは前年を上回りました。

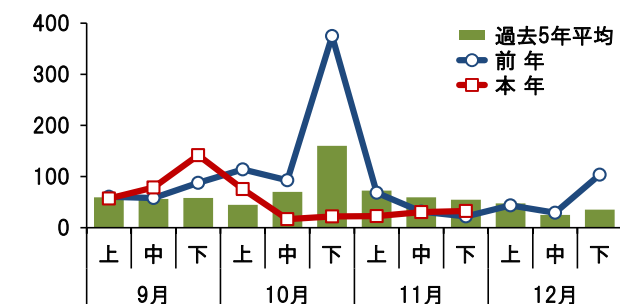
■ **底びき網・ごち網** ズワイガニ・コウバコ・アカガレイ・マダラなどは前年を上回り、ニギスは前年並みでした。

■ **刺網・釣り・その他** マダラ・ベニズワイガニ・ガンドなどは前年を上回りました。

単位(トン) 定置網のブリ水揚量



単位(トン) 定置網のフクラギ水揚量



集計期間 11月16日～11月30日 (水揚量の単位はトン)

魚種	水揚港							期間合計	
	橋立	金沢	富来	輪島	蛸島	宇出津	七尾地区	本年	前年
定置網									
まあじ	2.1		17.9		8.7	2.4	39.5	70.7	42.4
ふくらぎ	2.5		24.1		6.3	4.7	12.7	50.3	32.9
しいら					5.1	3.4	19.4	27.9	11.1
さば	0.1		0.0		2.2	11.6	13.5	27.4	36.3
あおりいか	0.1		0.1		2.9	4.5	18.4	26.0	46.5
ぶり	0.4		0.1		2.3	10.0	7.3	20.2	104.2
かます			0.0		1.3	2.5	15.6	19.4	18.6
かわはぎ(ウマヅラ)	0.0		1.0		0.4	4.0	13.2	18.7	5.5
さわら・さごし	0.3		15.4		0.9	0.7	1.1	18.4	6.3
そうだがつお	0.0		0.0		0.4	0.4	11.0	11.7	42.4
その他ふぐ類	0.1		0.3		0.2	0.2	5.7	6.4	12.4
かたくちいわし							6.1	6.1	3.4
その他	2.3		5.1	0.1	2.8	12.3	27.0	49.6	82.2
合計	8.0		64.1	0.1	33.6	56.8	190.3	352.8	444.1
まき網									
ふくらぎ	—	91.2	549.2	9.6	—	—	6.2	656.2	281.8
ぶり	—	142.2	0.3	—	—	—	8.9	151.4	5.5
がんど	—	120.1	0.1	—	—	—	0.6	120.8	23.2
さば	—	—	63.3	1.4	—	—	—	64.7	0.3
まあじ	—	—	—	16.7	—	—	—	16.7	33.3
さわら・さごし	—	—	0.1	0.8	—	—	—	0.9	0.0
その他	—	0.0	—	0.0	—	—	0.0	0.0	0.2
合計	—	353.4	613.1	28.4	—	—	15.7	1010.6	344.2
底びき網・ごち網									
ずわいがに	10.1	21.7	2.9	6.2	7.2	—	—	48.0	37.6
こうばこ(マウイガニ♀)	8.9	20.9	0.8	10.5	4.2	—	—	45.3	36.0
あかがれい	6.3	11.8	1.3	11.6	0.4	—	—	31.4	7.7
まだら	0.3	2.2	0.7	18.7	0.8	0.3	—	23.0	9.6
にぎす	—	16.7	1.8	1.1	—	0.3	—	19.9	21.5
ばいがい	1.3	3.9	0.1	1.8	1.2	—	—	8.3	3.9
あからばちめ(ハツメ)	0.0	0.0	0.0	7.4	0.0	—	—	7.4	1.2
くちぼそがれい(マガレイ)	0.6	0.4	—	4.5	—	—	—	5.5	1.8
めがれい(ヤキムシガレイ)	0.1	0.0	—	4.9	—	—	—	5.0	0.7
その他	5.5	4.0	2.6	15.8	1.1	3.2	—	32.2	11.9
合計	33.0	81.6	10.3	82.4	15.0	3.8	—	226.1	131.7
刺網・釣り・その他									
まだら				90.5		0.5	0.1	91.1	32.4
べにずわいがに		49.0	13.4	1.7				64.2	44.8
がんど		3.4	0.9	5.1	6.4	0.0		15.7	3.0
まだこ				0.0	1.1	0.6	2.4	4.1	3.6
さざえ			0.5	0.0	1.1	0.3	1.2	3.3	1.7
かわはぎ(ウマヅラ)	0.3	0.0	0.0	0.7	1.5		0.5	3.1	2.0
ふくらぎ	0.1		0.7	0.7	0.7	0.2	0.0	2.4	3.0
その他	2.8	2.9	2.0	11.4	5.4	1.5	4.3	30.4	19.9
合計	3.2	55.4	17.6	110.1	16.2	3.1	8.7	214.3	110.3
総計	44.2	490.4	705.0	220.9	64.7	63.8	214.7	1803.8	1030.4

注:富来・輪島は一部未集計