

# 石川県漁海況情報

306号  
2014年5月15日発行

石川県水産総合センター 電話 0768-62-1324 FAX 0768-62-4324  
ホームページ <http://www.pref.ishikawa.lg.jp/suisan/center/sigenbu.html>  
携帯電話 [http://www.pref.ishikawa.lg.jp/mobile/suisan/center/sigenbu\\_files/p-index.html](http://www.pref.ishikawa.lg.jp/mobile/suisan/center/sigenbu_files/p-index.html)



## 本号の概要

### 小型いか釣りのスルメイカ水揚量（期間:5月1日～11日）

- 水揚量は前年・過去5年平均を下回って推移しており、魚体は小さめである。

### 石川県主要港の水揚状況（期間:4月16日～30日）

- 定置網のマイワシは前年・過去5年平均を下回って推移している。
- 定置網ではカタクチイワシ・スルメイカ、底びき網ではハタハタ・アマエビなどが好調であった。

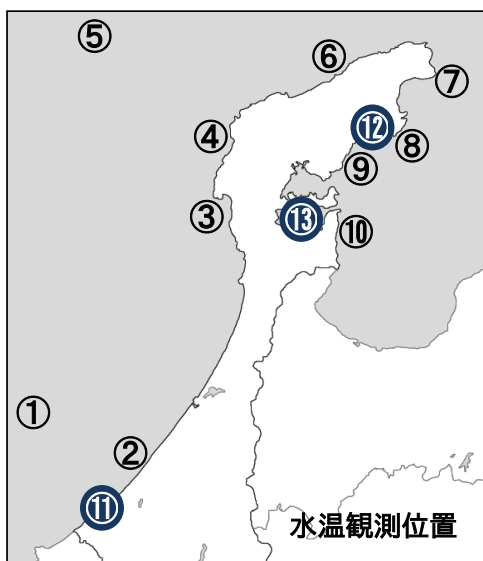
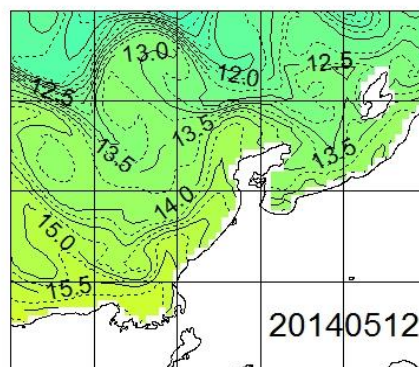
## 石川県周辺海域の水温（期間:5月8日～12日）

■ **沿岸の海面水温** 5月12日の本県周辺（海岸線より30海里程度）の海面水温は13～15℃台であり、過去5年平均との差は0.0～+0.75℃程度でした。

■ **沿岸観測ブイの水温** 今期の水温は13.6～15.3℃で、4月下旬から約2.3℃上昇しました。前年同時期との差は+0.2～+1.3℃、過去3年平均との差は0.0～+1.6℃でした。

■ **港内の水温** 今期の水温は13.8～16.1℃で、前年同時期との差は-0.6～+1.3℃、過去3年平均との差は-0.7～+0.6℃でした。

石川県周辺の海面水温



沿岸観測ブイの水温（深度10mの値）

観測位置	5日間平均 5/8～5/12	前年差	過去3年 平均差
① 橋立沖	15.2	+0.4	+0.0
② 安宅沿岸	休止中	データなし	データなし
③ 富来沿岸	15.3	+1.1	+0.8
④ 門前沿岸	14.9	データなし	データなし
⑤ 猿山岬沖	14.3	+0.2	+0.7
⑥ 曾々木沿岸	14.8	データなし	+1.6
⑦ 小泊沿岸	14.0	+0.6	+0.9
⑧ 小浦沿岸	13.6	+0.5	+0.2
⑨ 鶴川沿岸	13.7	+0.7	+0.2
⑩ 岸端沿岸	13.9	+1.3	+0.6

港内の水温（深度1.5m・午前9時の値）

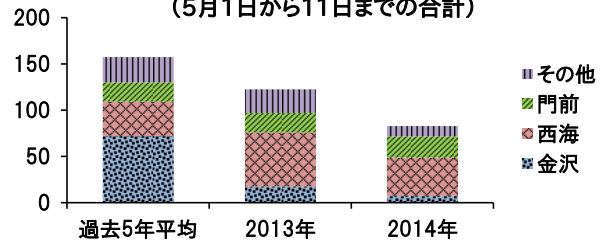
観測位置	5日間平均 5/8～5/12	前年差	過去3年 平均差
⑪ 橋立港	16.1	+1.3	+0.6
⑫ 宇出津港	13.8	+1.0	+0.4
⑬ 石崎港	14.8	-0.6	-0.7

## 小型いか釣りのスルメイカ水揚状況（期間：5月1日～11日）

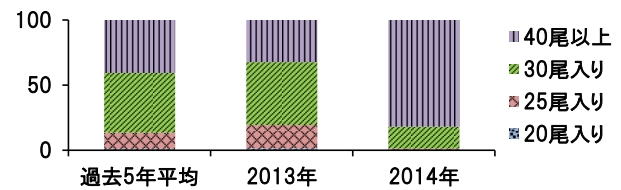
■ 県沿岸では今月から県外小型いか釣り漁船の操業が始まり、スルメイカの水揚量が徐々に増えてきました。5月1～11日の県内水揚量は83トンであり、前年同時期（122トン）および過去5年平均（157トン）を下回っています。主な漁場が富来沖であるため、西海漁港への水揚げが多く、金沢港への水揚げは前年および過去5年平均より少なくなっています。

■ 銘柄（1箱当たりの入り尾数）別箱数割合をみると、これまでのところ、40尾以上入りが大部分を占めており、前年および過去5年平均よりも魚体は小さめです。

単位(トン) 小型いか釣りのスルメイカ水揚量  
(5月1日から11日までの合計)



単位(%) スルメイカ銘柄割合



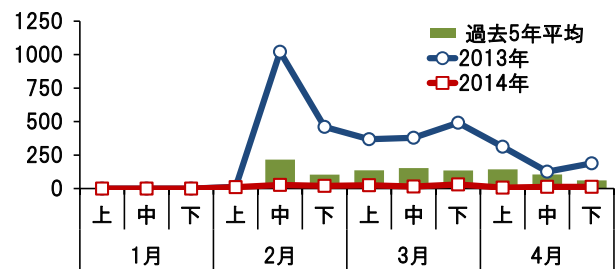
## 石川県主要港の水揚状況（期間：4月16日～30日）

■ 定置網 マイワシは七尾地区を中心に23トン水揚げされました。2月上旬から4月下旬の累計は157トンで、前年（3,359トン）および過去5年平均（1,059トン）を下回って推移しています。カタクチイワシ・スルメイカ・その他フグ類・フクラギ・スズキなどは前年を上回り、マアジ・マダイは前年並み、サバ・カワハギは前年を下回りました。

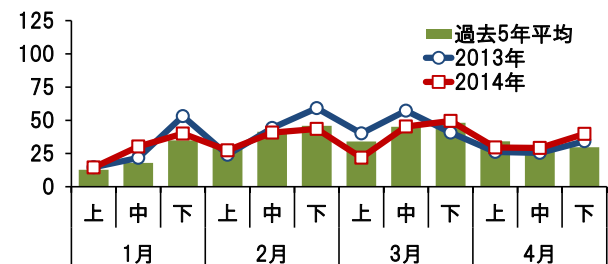
■ 底びき網・ごち網 アカガレイは橋立港・金沢港・輪島港を中心に54トン水揚げされました。1月上旬から4月下旬の累計は412トンで、前年（441トン）および過去5年平均（405トン）並みで推移しています。ハタハタ・アマエビ・その他フグ類・ノトエビなどは前年を上回り、ニギス・マダラは前年並みでした。

■ その他（刺し網・釣り・採介藻など） サヨリは1.3トン水揚げされました。3月上旬から4月下旬の累計は8.4トンで、前年（7.6トン）をやや上回るものの過去5年平均（11トン）を下回って推移しています。ガンド・ブリ・フクラギ・ヤナギバチメは前年を上回り、ベニズワイガニ・イワガキは前年並みでした。

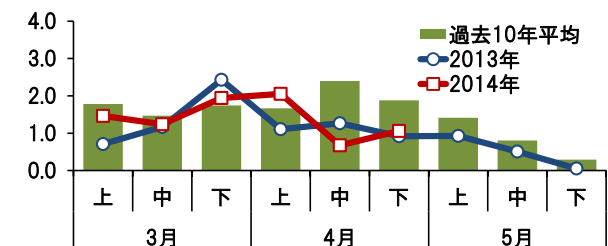
単位(トン) 定置網のマイワシ水揚量



単位(トン) 底びき網のアカガレイ水揚量



単位(トン) 船曳網のサヨリ水揚量



集計期間 4月16日～4月30日 (水揚量の単位はトン)

魚種	水揚港							期間合計	
	橋立	金沢	富来	輪島	蛸島	宇出津	七尾地区	本年	前年
<b>定置網</b>									
かたくちいわし				0.2	33.3	55.7	280.0	369.2	101.5
するめいか	0.1		6.2		0.2	11.3	140.0	157.7	72.5
その他ふぐ類	0.4	0.0	2.8	110.5	2.1	5.7	2.3	123.8	26.1
まあじ	1.1		0.0	0.0	0.2	40.9	7.6	49.8	45.4
ふくらぎ			18.0	1.7	0.7	5.0	5.6	31.0	6.4
さば	0.0		0.0	0.0	0.8	1.0	21.8	23.6	39.0
まいわし	0.0			0.0	5.1	2.7	14.8	22.6	206.3
まだい	2.0		0.9	1.9	1.0	1.9	4.7	12.5	14.4
かわはぎ(ウマヅラ)	0.2		4.1	1.2	0.4	4.0	2.2	12.1	52.9
すずき	1.2		2.4	0.4	1.8	0.4	1.2	7.4	4.7
うるめいわし			0.0		0.0	0.0	4.0	4.1	0.9
がんど			0.8	0.3	0.6	1.1	1.2	4.0	2.8
その他	1.0		5.5	1.6	2.5	5.2	10.9	26.6	29.5
<b>合計</b>	<b>6.1</b>	<b>0.0</b>	<b>40.7</b>	<b>117.8</b>	<b>48.6</b>	<b>134.9</b>	<b>496.3</b>	<b>844.5</b>	<b>602.6</b>
<b>まき網</b>									
まあじ	—				139.1	—		139.1	203.7
さば	—				51.1	—		51.1	479.8
その他ふぐ類	—			49.6		—		49.6	0.3
まだい	—			9.8	1.3	—		11.1	0.0
まいわし	—				1.8	—		1.8	79.3
すずき	—			1.2	0.5	—		1.6	1.9
その他	—			1.0	1.5	—		2.5	120.4
<b>合計</b>	<b>—</b>	<b>—</b>	<b>—</b>	<b>61.6</b>	<b>195.2</b>	<b>—</b>	<b>—</b>	<b>256.8</b>	<b>885.3</b>
<b>底びき網・ごち網</b>									
はたはた	5.0	7.0	54.3	23.5	4.3	5.0	—	99.1	35.3
あかがれい	19.5	19.9	1.6	12.9	0.3		—	54.2	52.9
あまえび	3.3	40.5	6.7		2.4		—	52.8	25.2
にぎす	2.4	40.7	4.1	1.2	0.5	1.1	—	50.0	55.4
その他ふぐ類	0.3	2.6	17.6	16.1			—	36.6	23.1
まだら	0.9	1.4	0.2	12.1	0.8	0.0	—	15.3	14.9
のとえび(トゲザコヒ他)	0.8	9.1	0.3	0.1	1.9		—	12.2	6.4
みずだこ	1.0	0.9	3.7	3.0	0.0	0.0	—	8.7	6.8
すがれい(ムシガレイ)	0.3	0.3	2.3	4.1			—	7.0	4.5
その他	12.2	14.3	9.4	25.1	1.9	0.5	—	63.3	59.2
<b>合計</b>	<b>45.7</b>	<b>136.8</b>	<b>100.0</b>	<b>98.1</b>	<b>12.1</b>	<b>6.5</b>	<b>—</b>	<b>399.2</b>	<b>283.7</b>
<b>刺網・釣り・その他</b>									
べにずわいがに		50.9	22.5	3.2				76.7	93.9
がんど			1.1	43.2	30.5	0.1	0.1	74.9	25.2
ぶり			0.3	37.9	7.0	0.0		45.3	36.1
ふくらぎ			0.9	34.1	4.2	0.9	0.7	40.8	4.7
やなぎばちめ(ウスマール)		0.3	1.3	33.9	0.2	0.0	0.3	36.0	8.5
いわがき				19.1				19.1	17.1
さより					0.0	1.0	0.3	1.3	1.7
その他	9.7	8.5	26.5	36.5	14.3	18.8	9.3	123.7	94.4
<b>合計</b>	<b>9.7</b>	<b>59.7</b>	<b>52.6</b>	<b>207.9</b>	<b>56.4</b>	<b>20.8</b>	<b>10.6</b>	<b>417.8</b>	<b>281.4</b>
<b>総計</b>	<b>61.5</b>	<b>196.6</b>	<b>193.2</b>	<b>485.3</b>	<b>312.3</b>	<b>162.3</b>	<b>507.0</b>	<b>1918.3</b>	<b>2053.0</b>

注:富来・輪島は一部未集計