

平成27年1月7日(水)

石川県健康福祉部健康推進課

課長 相川 広一

電話 076-225-1435 (直通) 内線 4130

石川県感染症発生動向調査におけるインフルエンザ注意報の発令について

石川県感染症発生動向調査によるインフルエンザ患者の定点医療機関あたりの報告数が、第52週(12月22日～28日)で11.79人(48定点医療機関、566人)となり、注意報の基準値である10人を超え、今後大きな流行が発生する可能性があるため、注意報を発令します。

報道機関各位には、県民への注意喚起についてご協力をお願いいたします。

1 今冬のインフルエンザの流行状況について

今冬、県内で流行しているインフルエンザは、A/H3N2亜型(いわゆるA香港型)が主流となっています。

2 今後の対応

(1) 注意喚起の通知を、1月7日付けで関係機関に行う。

→ 庁内関係部局、市町、医療関係機関 など

(2) 県民へ、ホームページにて注意喚起を行う。

(3) 今後の動向に基づく発令

・警報発令 : 定点医療機関あたり報告数が30人を超えた場合

3 注意喚起内容

- ・うがい、手洗い等の感染予防や咳エチケット等の感染拡大防止の励行
- ・かぜ症状のある場合、最寄りの医療機関に受診
- ・重症化防止に有効なインフルエンザワクチンの接種

(参考)

全国の感染症発生動向調査におけるインフルエンザ患者の定点医療機関あたり報告数

平成26年第49週(12月 1日～ 7日) 3.49人

第50週(12月 8日～14日) 7.38人

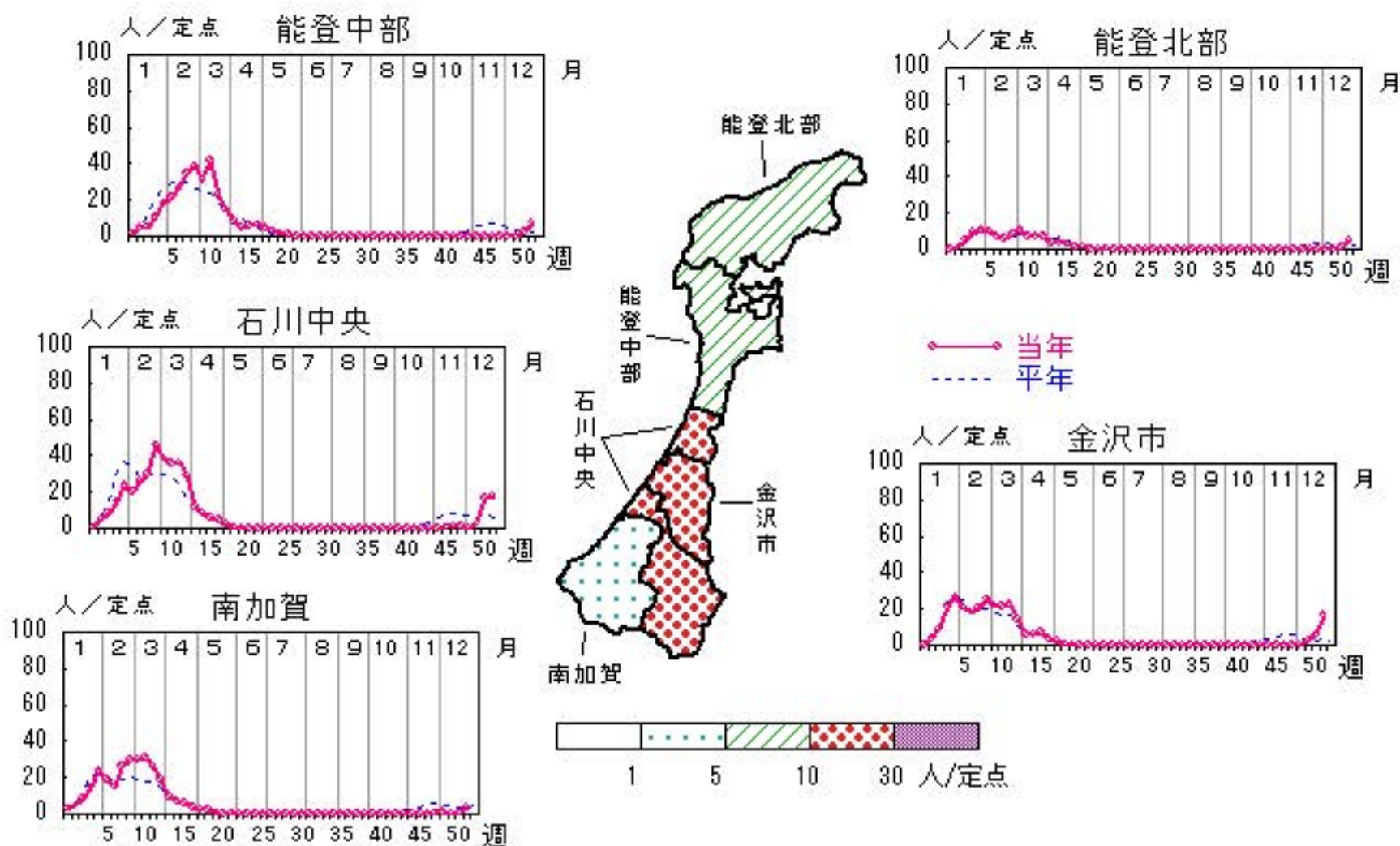
第51週(12月15日～21日) 15.17人

インフルエンザ

2014年48週～52週

上段: 定点からの患者報告数
下段: 定点あたりの患者数

	48週	49週	50週	51週	52週
石川県	25 0.52	19 0.40	80 1.67	281 5.85	566 11.79
金沢市	4 0.25	4 0.25	41 2.56	89 5.56	265 16.56
南加賀	8 0.80	9 0.90	5 0.50	8 0.80	37 3.70
石川中央	13 1.30	5 0.50	32 3.20	164 16.40	184 18.40
能登中部	0 0.00	1 0.14	2 0.29	15 2.14	53 7.57
能登北部	0 0.00	0 0.00	0 0.00	5 1.00	27 5.40



人/定点

○ 当年(石川県) — 前年(石川県)
 × 当年(全国) - - - 平年(石川県)

